

ภาพรวมด้านประสิทธิภาพของบริษัทจดทะเบียนไม่รวมกลุ่มการเงินและ NPG (Non-Performing Group) ในตลาดหลักทรัพย์ฯ ไตรมาส 3/2549 ลดลงเล็กน้อยเมื่อเทียบกับไตรมาสเดียวกันของปีก่อน โดยวัดจากอัตราผลตอบแทนผู้ถือหุ้น (ROE) ที่ลดลงจากเดิมร้อยละ 21.9 มาอยู่ที่ระดับร้อยละ 21.4 และอัตราผลตอบแทนจากทุนที่ใช้ (ROCE) ที่ลดลงจากเดิมร้อยละ 18.7 มาอยู่ที่ระดับร้อยละ 18.4 สืบเนื่องจากการเพิ่มขึ้นของต้นทุนที่มากกว่าการเพิ่มขึ้นของยอดขาย ส่งผลให้อัตรากำไรสุทธิ (net profit margin) ลดลงจากไตรมาส 3/2548 ที่อยู่ในระดับร้อยละ 9.9 เป็นร้อยละ 8.8 สำหรับความเสี่ยงทางการเงินของบริษัทจดทะเบียนในไตรมาส 3/2549 ยังจัดว่าอยู่ในเกณฑ์ที่ถือว่ามีความเสี่ยงต่ำ โดยอัตราส่วนหนี้สินต่อทุน (D/E ratio) และอัตราส่วนความสามารถในการชำระดอกเบี้ย (interest coverage ratio) ที่อยู่ในระดับ 1.1 เท่าและ 7.7 เท่าตามลำดับ

สถานการณ์ด้านกิจกรรมการลงทุนในภาพรวมของกลุ่มบริษัทจดทะเบียนในตลาดหลักทรัพย์ฯ ไตรมาส 3/2549 พบว่ายอดรวมการลงทุนในสินทรัพย์ถาวรลดลงจากไตรมาส 3/2548 คิดเป็นเงิน 38.9 พันล้านบาทหรือลดลงร้อยละ 34 โดยพบว่ามียอดอุตสาหกรรมมีการลงทุนในสินทรัพย์ถาวรลดลง โดยเฉพาะกลุ่มทรัพยากรที่มีการลงทุนในสินทรัพย์ถาวรลดลง 36.9 พันล้านบาท จึงส่งผลให้ภาพรวมในการการลงทุนในสินทรัพย์ถาวรของบริษัทจดทะเบียนไตรมาส 3/2549 ลดลง นอกจากนี้ ในไตรมาส 3/2549 บริษัทจดทะเบียนได้ใช้เงินสดที่มีอยู่ก่อนหน้าไตรมาสนี้มาช่วยใช้จ่ายสำหรับการลงทุนและการจัดหาเงิน โดยเฉพาะการลงทุนในสินทรัพย์ถาวรและการจ่ายเงินปันผลให้กับผู้ถือหุ้น 143.2 พันล้านบาท

ในด้านการระดมทุนผ่านตลาดตราสารทุนทั้งตลาดแรกและตลาดรอง ในไตรมาส 3/2549 พบว่ามีมูลค่ารวมกว่า 43.3 พันล้านบาทหรือเพิ่มขึ้นจากไตรมาสเดียวกันของปีก่อนกว่าร้อยละ 70 โดยส่วนใหญ่เป็นการระดมทุนในตลาดรองที่มูลค่า 39.5 พันล้านบาท การระดมทุนส่วนใหญ่อยู่ในประเภท PP ที่มูลค่า 18 พันล้านบาท และประเภท XR ที่มูลค่า 16.1 พันล้านบาท ที่เหลือเป็นการระดมทุนแบบ XE ที่มูลค่า 4 พันล้านบาท โดยลดลงจากปีก่อนถึงร้อยละ 57 ส่วนการออกหุ้นแบบ PO มีมูลค่าระดมทุนเพียง 1.3 พันล้านบาท

จัดทำโดย

จรัสศรี กิมสุโข
ศุภัญญา ปรางค์วัฒนานนท์

Email: research@set.or.th

Disclaimer

ข้อความที่ปรากฏในรายงานฉบับนี้เป็นความเห็นส่วนตัวของผู้เขียนโดยเฉพาะ ซึ่งไม่มีส่วนเกี่ยวข้องกับหน่วยงานที่ผู้เขียนสังกัดอยู่ รายงานฉบับนี้จัดทำบนพื้นฐานของข้อมูลที่เชื่อว่ามีคุณภาพเชื่อถือได้โดยมีวัตถุประสงค์เพื่อให้ความรู้และแนวคิดแก่ผู้อ่านเท่านั้น

1. ภาพรวมผลประกอบการและการดำเนินงานของบริษัทจดทะเบียนในไตรมาส 3 ปี 2549

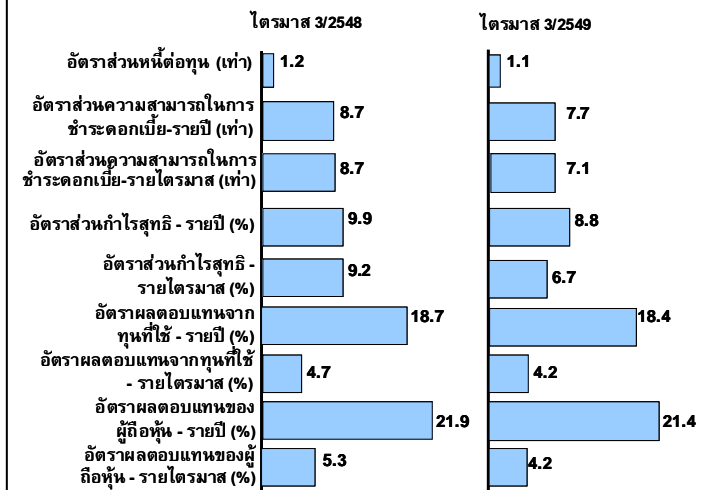
ภาพรวมประสิทธิภาพของบริษัทจดทะเบียนไม่รวมกลุ่มการเงินและ NPG* (Non-Performing Group) เมื่อเทียบกับไตรมาสเดียวกันของปีก่อนลดลงเล็กน้อย เนื่องจากต้นทุนของบริษัทจดทะเบียนเพิ่มขึ้นมากกว่าการเพิ่มขึ้นของยอดขาย

ระดับประสิทธิภาพโดยเปรียบเทียบของบริษัทจดทะเบียนในไตรมาส 3 /2549 ลดลงจากไตรมาสเดียวกันของปีก่อน โดยอัตราผลตอบแทนผู้ถือหุ้น (ROE) และอัตราผลตอบแทนจากทุนที่ใช้ (ROCE) ลดลง 0.5 และ 0.3 percentage points มาอยู่ที่ระดับร้อยละ 21.4 และ 18.4 ตามลำดับ บริษัทจดทะเบียนมียอดขายที่เพิ่มขึ้นจากไตรมาสเดียวกันของปีก่อน (ร้อยละ 21.3) แต่ด้วยต้นทุนที่เพิ่มขึ้นมากกว่า (ร้อยละ 24.9) จึงส่งผลให้อัตราส่วนกำไรสุทธิ (Net profit margin) ลดลง 1.1 percentage points มาอยู่ที่ระดับร้อยละ 8.8 โดยเฉพาะในกลุ่มสินค้าอุตสาหกรรมที่มีอัตราส่วนกำไรสุทธิ (Net profit margin) ลดลง 5.2 percentage points อย่างไรก็ตาม ยังถือว่าภาพรวมประสิทธิภาพของบริษัทจดทะเบียนในไตรมาส 3 /2549 ยังคงอยู่ในเกณฑ์ดีเมื่อเทียบกับไตรมาสเดียวกันตั้งแต่ปี 2543 – 2548 ซึ่งมีอัตราผลตอบแทนผู้ถือหุ้น (ROE) อัตราผลตอบแทนจากทุนที่ใช้ (ROCE) และอัตราส่วนกำไรสุทธิ (Net profit margin) เฉลี่ยที่ร้อยละ 16 14.5 และ 7.4 ตามลำดับ

ด้านความเสี่ยงทางการเงินของบริษัทจดทะเบียนในไตรมาส 3/2549 ยังจัดอยู่ในระดับต่ำ โดยพบว่าอัตราส่วนความสามารถในการชำระดอกเบี้ย (Interest coverage ratio) อยู่ที่ระดับ 7.7 เท่า ลดลง 1 เท่า แต่อัตราส่วนหนี้สินต่อทุน (D/E) ลดลง 0.1 เท่าเมื่อเทียบกับไตรมาสเดียวกันของปีก่อน

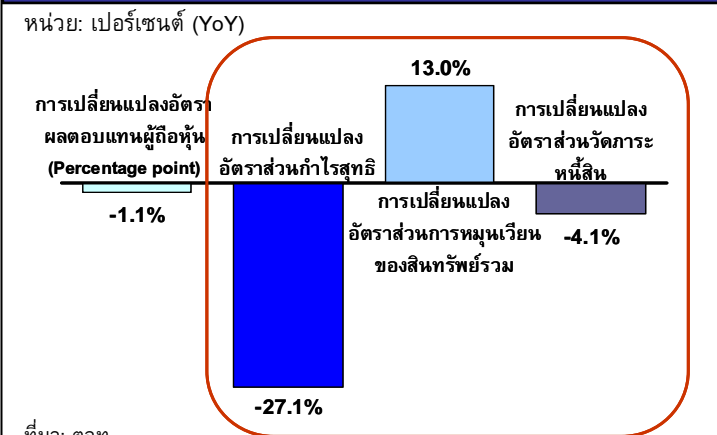
ในไตรมาส 3/2549 บริษัทจดทะเบียนมีเงินสดรับจากการดำเนินงานประมาณ 116 พันล้านบาท โดยทุกกลุ่มอุตสาหกรรมใช้เงินส่วนนี้ในด้านการลงทุน 104.2 พันล้านบาท โดยเน้นที่การลงทุนในสินทรัพย์ถาวร 82.9 พันล้านบาท ซึ่งพบว่ากลุ่มทรัพยากรมีการลงทุนในสินทรัพย์ถาวรมากที่สุด (38 พันล้านบาท) ด้านเงินสดจากการจัดหาเงินพบว่า บริษัทจดทะเบียนมีเงินสดจ่ายจากการจัดหาเงิน 38.2 พันล้านบาท ซึ่งเกิดจากการที่บริษัทจดทะเบียนจ่ายเงินปันผลให้กับผู้ถือหุ้น 60.3 พันล้านบาท ในขณะที่มีเงินสดรับจากการจำหน่ายหุ้น 26.4 พันล้านบาท จากการใช้จ่ายเงินสดของบริษัทจดทะเบียน 142.4 พันล้านบาทในไตรมาสนี้ ทำให้เงินสดรับจากการดำเนินงานไม่เพียงพอต่อเงินสดจ่ายของบริษัทจดทะเบียน จึงทำให้บริษัทจดทะเบียนจำเป็นต้องใช้เงินสดที่มีอยู่ ณ ต้นไตรมาส 3 /2549 มาใช้จ่าย

การเปรียบเทียบประสิทธิภาพของบริษัทจดทะเบียน (ไม่รวมกลุ่มการเงิน)



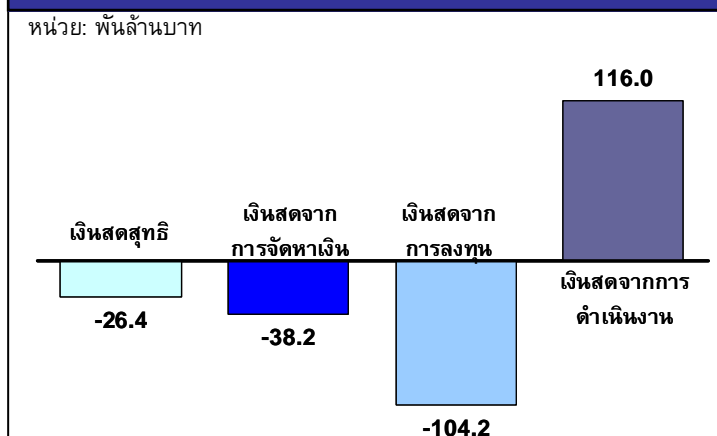
ที่มา: ตลท.
หมายเหตุ: ไม่รวมบริษัทจดทะเบียนที่อยู่ในกลุ่มการเงินและกลุ่ม NPG

องค์ประกอบของการเปลี่ยนแปลงอัตราส่วนผลตอบแทนของผู้ถือหุ้น – ไตรมาส 3 / 2549



ที่มา: ตลท.
หมายเหตุ: ไม่รวมบริษัทจดทะเบียนที่อยู่ในกลุ่มการเงินและกลุ่ม NPG

องค์ประกอบของกระแสเงินสด – ไตรมาส 3/2549



ที่มา: ตลท.
หมายเหตุ: ไม่รวมบริษัทจดทะเบียนที่อยู่ในกลุ่มการเงินและกลุ่ม NPG

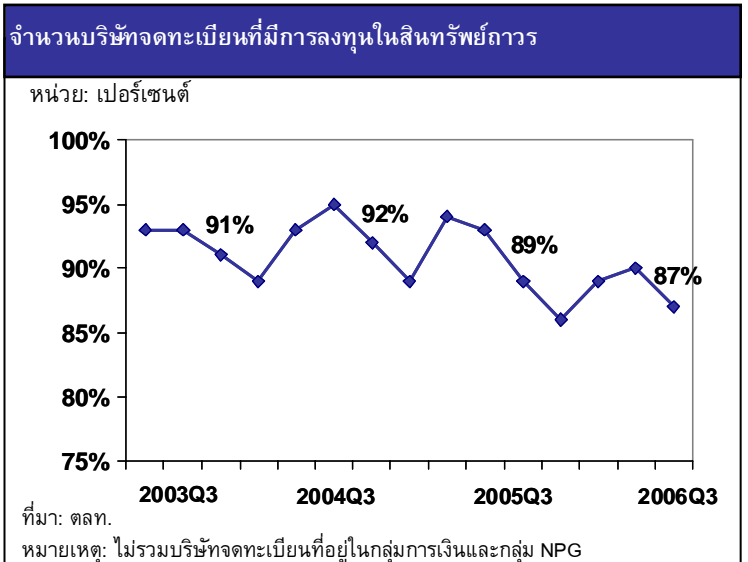
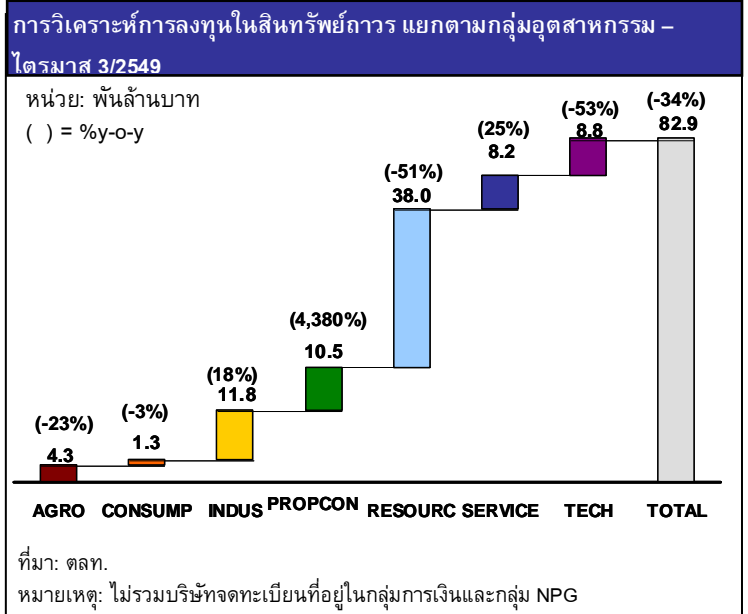
* NPG (Non-performing Group) คือ กลุ่มบริษัทจดทะเบียนที่ดำเนินการให้พันเหตุเพิกถอนไม่ได้ใน 2 ปี เกิดจากการยุบกลุ่ม REHABCO และจัดกลุ่มใหม่ โดยจะมีกลุ่มบริษัทจดทะเบียนที่อยู่ในกลุ่ม REHABCO บางส่วนกลับสู่หมวดอุตสาหกรรมปกติ และมีบางส่วนถูกจัดอยู่ในกลุ่ม NPG

2. ภาวะการลงทุนของบริษัทจดทะเบียนในไตรมาส 3 ปี 2549

แม้ว่าบริษัทจดทะเบียนยังคงมีการลงทุนในสินทรัพย์ถาวร โดยมียอดการลงทุนในสินทรัพย์ถาวรรวมกว่า 82 พันล้านบาท แต่เมื่อเทียบกับไตรมาสเดียวกันของปี 2548 การลงทุนในสินทรัพย์ถาวรลดลงร้อยละ 34 โดยเกือบทุกกลุ่มอุตสาหกรรมมีการลงทุนในสินทรัพย์ถาวรลดลง

ในไตรมาส 3/2549 ทุกกลุ่มอุตสาหกรรมมีการลงทุนในสินทรัพย์ถาวร โดยมีมูลค่ารวมกว่า 82 พันล้านบาท แต่เมื่อเปรียบเทียบการลงทุนในไตรมาส 3/2549 เทียบกับไตรมาสเดียวกันของปีก่อนพบว่า มีหลายกลุ่มอุตสาหกรรมที่มีการลงทุนในสินทรัพย์ถาวรลดลง โดยเฉพาะกลุ่มทรัพยากรที่มีการลงทุนในสินทรัพย์ถาวรลดลงร้อยละ 51 คิดเป็นเงินกว่า 36 พันล้านบาท อย่างไรก็ตามมีบางกลุ่มอุตสาหกรรมที่มีการลงทุนในสินทรัพย์ถาวรเพิ่มขึ้นเมื่อเทียบกับไตรมาสเดียวกันของปีก่อน แต่เป็นเพียงการเพิ่มขึ้นจากฐานปริมาณการลงทุนในสินทรัพย์ถาวรที่มีขนาดเล็ก ซึ่งถ้าตัดการลงทุนในสินทรัพย์ถาวรของกลุ่มทรัพยากรออกไปจะพบว่า การลงทุนในสินทรัพย์ถาวรของไตรมาส 3/2549 ลดลงเพียงร้อยละ 4.8 เมื่อเทียบกับไตรมาส 3/2548 ด้วยเหตุนี้ภาพรวมการลงทุนสินทรัพย์ถาวรของไตรมาส 3/2549 จึงลดลงร้อยละ 34 เมื่อเทียบกับไตรมาสเดียวกันของปีก่อน

นอกจากนี้ ในไตรมาส 3/2549 พบว่าจำนวนบริษัทจดทะเบียนที่มีสินทรัพย์ถาวรเพิ่มขึ้นสุทธิคิดเป็นร้อยละ 87 ของจำนวนบริษัทจดทะเบียนทั้งหมด โดยลดลงจากไตรมาสเดียวกันของปี 2548 ที่สัดส่วนอยู่ที่ระดับร้อยละ 89

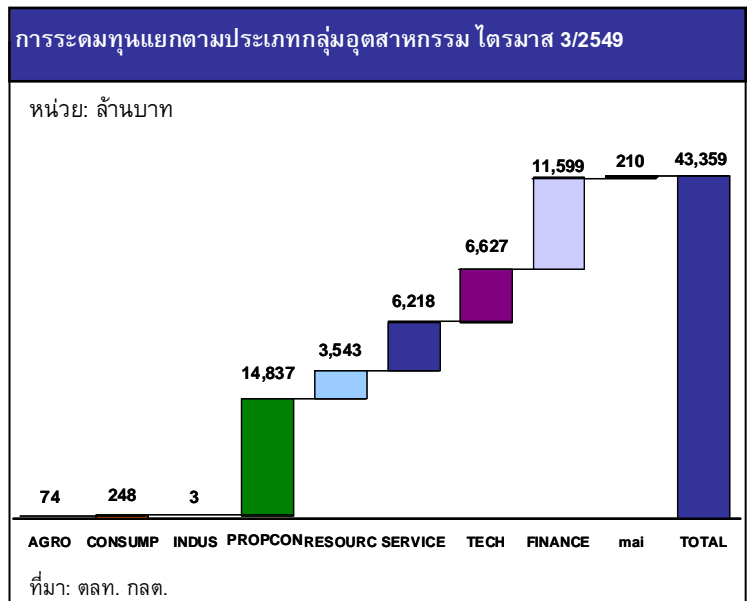
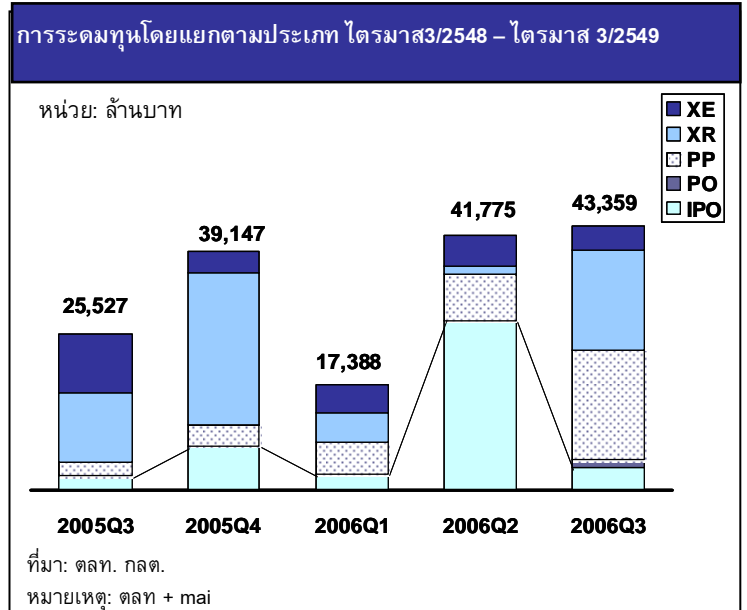


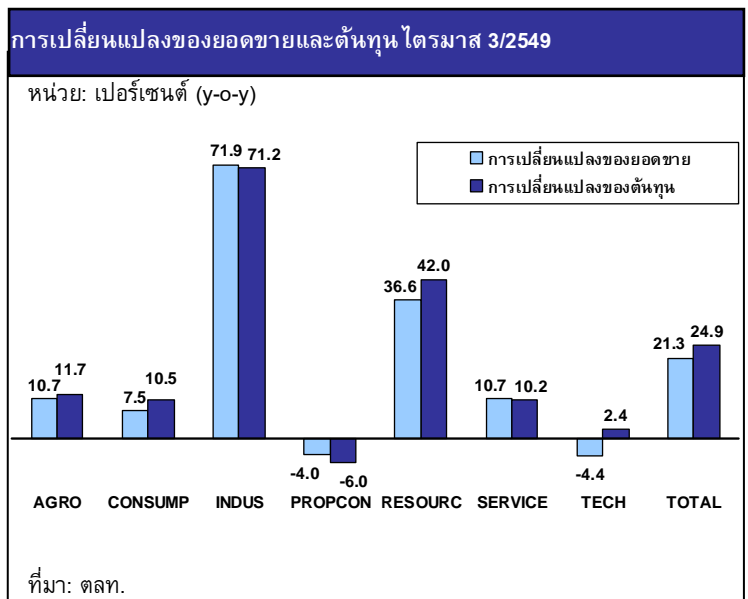
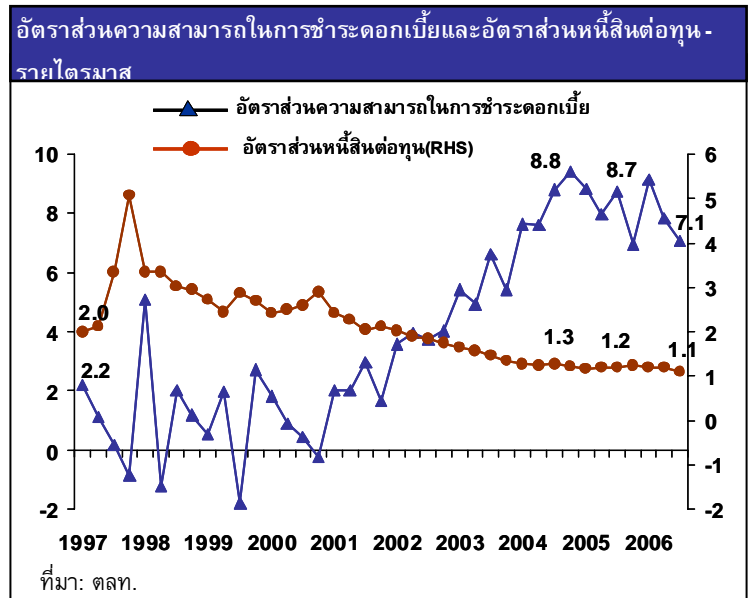
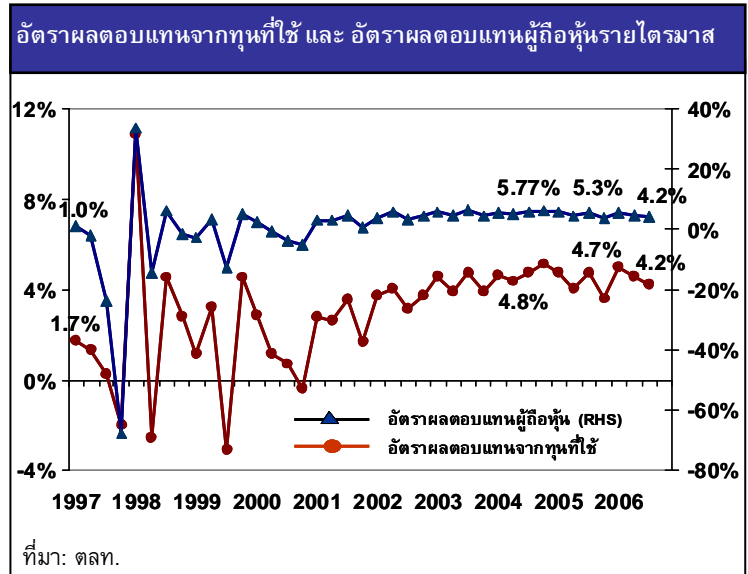
3. ข้อมูลด้านการระดมทุนของบริษัทจดทะเบียนในไตรมาส 3 ปี 2549

ในไตรมาส 3 ปี 2549 มียอดการระดมทุนรวมเพิ่มขึ้นร้อยละ 70 เมื่อเทียบกับไตรมาส 3 ปี 2548

การระดมทุนในไตรมาส 3/2549 มีมูลค่าการระดมทุนรวมอยู่ที่ 43.3 พันล้านบาท แบ่งเป็นการระดมทุนในตลาดแรก (IPO) ที่มูลค่า 3.8 พันล้านบาท และตลาดรองที่มูลค่า 39.5 พันล้านบาท โดยที่ในตลาดรองส่วนใหญ่เป็นการระดมทุนประเภท PP ซึ่งมีมูลค่าสูงถึง 18 พันล้านบาท คิดเป็นร้อยละ 42 ของยอดระดมทุนรวม รองลงมาเป็นการระดมทุนในประเภท XR มีมูลค่าเท่ากับ 16.1 พันล้านบาท คิดเป็นร้อยละ 37 ของยอดระดมทุนรวม โดยที่บริษัท TPIPL (บริษัท ทีพีไอ โพลีน จำกัด (มหาชน)) มีการระดมทุนรวมในตลาดรองมากที่สุด รวมมูลค่ารวมกว่า 12.18 พันล้านบาท คิดเป็นร้อยละ 31 ของยอดระดมทุนในตลาดรอง โดยเป็นการระดมทุนทั้งในประเภท PP และ XR รองลงมา คือ TMB (ธนาคารทหารไทย จำกัด (มหาชน)) ซึ่งมีมูลค่าการระดมทุนกว่า 9.67 พันล้านบาท คิดเป็นร้อยละ 24 ของยอดระดมทุนในตลาดรอง โดยเป็นการการระดมทุนประเภท XR

เมื่อพิจารณาการระดมทุนแยกตามกลุ่มอุตสาหกรรม พบว่ามีการระดมทุนในไตรมาส 3/2549 มีการกระจุกตัวอยู่ใน 2 กลุ่มอุตสาหกรรม คือ กลุ่มอสังหาริมทรัพย์และก่อสร้างร้อยละ 34 ของการระดมทุนทั้งหมด คิดเป็นมูลค่ากว่า 14.8 พันล้านบาท เพิ่มขึ้นจากไตรมาส 3/2548 ร้อยละ 381 รองลงมาคือกลุ่มธุรกิจการเงิน ร้อยละ 27 ของการระดมทุนทั้งหมด คิดเป็นมูลค่ากว่า 11.6 พันล้านบาท โดยเพิ่มขึ้นจากไตรมาส 3/2548 ร้อยละ 70 ในขณะที่กลุ่มเกษตรและอุตสาหกรรมอาหารและกลุ่มสินค้าอุตสาหกรรม เป็นกลุ่มที่มีการระดมทุนน้อยที่สุดด้วยมูลค่าเพียง 74 ล้านบาท และ 3 ล้านบาทตามลำดับ และเป็นกลุ่มที่มีการระดมทุนลดลงมากที่สุดเมื่อเทียบกับมูลค่าระดมทุนในไตรมาส 3/2548





ข้อมูลการระดมทุนผ่านตลาดทุนของบริษัทจดทะเบียน SET & mai แยกตามประเภท

Capital Raised by Listed Companies in SET & mai by Type

การระดมทุนผ่านตลาดทุนของบริษัทจดทะเบียน (ล้านบาท)	2005	2005				2006			Capital Raised by Listed Companies (Million baht)
		Q1	Q2	Q3	Q4	Q1	Q2	Q3	
การระดมทุน แยกตามประเภท									Capital Raised by Type
การเสนอขายหุ้นออกใหม่ต่อประชาชนครั้งแรก*									Initial Public Offering (IPO)
SET	30,150	6,197	15,214	2,301	6,438	2,665	27,685	3,716	SET
จำนวนบริษัท	35	10	5	4	16	2	3	6	No. of Companies
mai	1,471	239	179	123	930	-	173	95	mai
จำนวนบริษัท	14	2	2	1	9	-	1	1	No. of Companies
การเสนอขายหุ้นออกใหม่ต่อประชาชน	8,286	3,920	4,366	0	0	-	-	1314	Public Offering (PO)
จำนวนบริษัท	3	1	2	0	0	-	-	1	No. of Companies
ผู้ลงทุนเฉพาะเจาะจง	12,708	6,589	381	2,311	3,427	5,293	7,621	18,044	Private Placement (PP)
จำนวนบริษัท	24	8	8	9	7	8	7	12	No. of Companies
ผู้ถือหุ้นเดิม	39,510	900	2,463	11,273	24,874	4,748	1,473	16,138	Capital Raised from Existing Shareholders XR)
จำนวนบริษัท	25	4	7	7	7	3	8	10	No. of Companies
ผู้ถือใบสำคัญแสดงสิทธิ	16,499	2,551	951	9,519	3,478	4,683	4,824	4,052	Warrant Holders (XE)
จำนวนบริษัท	91	62	71	56	63	59	66	53	No. of Companies
การระดมทุนรวม SET+mai	108,624	20,396	23,554	25,527	39,147	17,388	41,775	43,359	Total Capital Raised SET+ mai

ข้อมูลการระดมทุนผ่านตลาดทุนของบริษัทจดทะเบียน SET & mai แยกตามกลุ่มอุตสาหกรรม

Capital Raised by Listed Companies in SET & mai by Industry

การระดมทุนผ่านตลาดทุนของบริษัทจดทะเบียน (ล้านบาท)	2005	2005				2006			Capital Raised by Listed Companies (Million baht)
		Q1	Q2	Q3	Q4	Q1	Q2	Q3	
การระดมทุน-SET + IPO แยกตามสาขา									Capital Raised by Industry
เกษตรและอุตสาหกรรมอาหาร	9,412	1,333	156	7,163	759	1,401	850	74	Agro & Food Industry
สินค้าอุปโภคบริโภค	374	120	253	0	1	36	500	248	Consumer Products
สินค้าอุตสาหกรรม ^{1/}	8,426	1,925	849	3,729	1,922	77	719	3	Industrials
อสังหาริมทรัพย์ก่อสร้าง	21,187	7,503	4,321	3,080	6,282	8,582	1,105	14,837	Property & Construction
ทรัพยากร	15,288	685	12,146	2,407	49	12	33,194	3,543	Resources
บริการ	3,277	853	325	615	1,484	1,246	1,540	6,218	Services
เทคโนโลยี	14,508	6,554	3,346	1,443	3,165	991	3,467	6,627	Technology
การระดมทุนรวม (ไม่รวมธุรกิจการเงิน)	72,470	18,974	21,396	18,439	13,662	12,344	41,375	31,550	Total Non-Financials
ธุรกิจการเงิน	34,513	1,183	1,947	6,827	24,555	4,861	227	11,599	Financials
การระดมทุนรวมทั้งหมดใน SET	106,983	20,157	23,343	25,266	38,217	17,204	41,602	43,149	Total Capital Raised in SET
การระดมทุนใน mai	1,642	239	211	262	930	184	173	210	Total Capital Raised in mai
การระดมทุน SET+mai	108,625	20,396	23,554	25,528	39,147	17,388	41,775	43,359	Total Capital Raised in SET + mai

Note: * คำนวณรวมการจัดสรรหุ้น IPO ESOP และ Greenshoe

1/ เปลี่ยนชื่อภาษาไทยจากกลุ่มวัตถุดิบและสินค้าอุตสาหกรรม เมื่อวันที่ 3 ก.ค. 2549

1/ Changed Thai language name as of July, 3 2006

ที่มา: ตลท., กลต.

Source: SET, SEC

คำนิยามเครื่องชี้ต่าง ๆ ในมุมมองด้านการระดมทุนในตลาดหลักทรัพย์แห่งประเทศไทย และ mai

เครื่องชี้ด้านการระดมทุนทั้งหมดที่ปรากฏใน SET Note Corporate Update จะครอบคลุมเฉพาะธุรกรรมการระดมทุนที่มีเม็ดเงินใหม่เกิดขึ้นจริงโดยไม่นับรวมธุรกรรมที่เกิดขึ้นจากการโยกสิทธิในการถือครองหลักทรัพย์ การเปลี่ยนแปลงสภาพจากเจ้าหนี้เป็นเจ้าของโดยไม่มีเม็ดเงินใหม่ รวมทั้งการให้ Stock Dividend

Initial Public Offering (IPO) คือ การระดมทุนของบริษัทที่จดทะเบียนใหม่ในตลาดหลักทรัพย์แห่งประเทศไทยและ mai ผ่านการเสนอขายหุ้นออกใหม่ต่อประชาชนครั้งแรก

Public Offering (PO) คือ การระดมทุนของบริษัทที่จดทะเบียนอยู่แล้วในตลาดหลักทรัพย์แห่งประเทศไทยและ mai โดยเสนอขายหุ้นออกใหม่แก่ประชาชนทั่วไป

Private Placement (PP) คือ การระดมทุนของบริษัทที่จดทะเบียนอยู่แล้วในตลาดหลักทรัพย์แห่งประเทศไทยและ mai โดยเสนอขายหุ้นออกใหม่แก่กลุ่มเฉพาะเจาะจง

Capital Raised from Existing Shareholders (Rights/XR) คือ การระดมทุนของบริษัทที่จดทะเบียนอยู่แล้วที่เกิดจากการผู้ถือหุ้นเดิมใช้สิทธิ (Rights) ที่ได้รับจากบริษัท ในการซื้อหุ้นตามราคาของบริษัทกำหนดไว้ สำหรับประโยชน์ของการระดมทุนโดยวิธีนี้ คือ หากบริษัทมีการหาเม็ดเงินใหม่เข้ามา ผู้ถือหุ้นเดิมจะยังสามารถรักษาสัดส่วนการถือหุ้นให้ใกล้เคียงกับระดับเดิมได้

Capital Raised from Warrant Exercising (XE) คือ การระดมทุนของบริษัทที่จดทะเบียนอยู่แล้วจากผู้ถือ Warrant ที่มาใช้สิทธิในการซื้อหุ้นในราคาและระยะเวลาที่กำหนดไว้ตามใบสำคัญแสดงสิทธิในการซื้อหลักทรัพย์ (Warrant) ที่ได้รับมาก่อนหน้านี้

ประเภทการระดมทุน	บริษัทที่ระดมทุน	กลุ่มคนเป้าหมายในการระดมทุน	หมายเหตุ
IPO	บริษัทที่จดทะเบียนใหม่	ประชาชนทั่วไป ผู้ถือหุ้นเดิมและผู้มีส่วนเกี่ยวข้อง	ตลาดแรก
PO	บริษัทที่จดทะเบียนอยู่แล้ว	ประชาชนทั่วไป	ตลาดรอง
PP	บริษัทที่จดทะเบียนอยู่แล้ว	กลุ่มเฉพาะเจาะจง	ตลาดรอง
XR	บริษัทที่จดทะเบียนอยู่แล้ว	ผู้ถือหุ้นเดิม	ตลาดรอง
XE	บริษัทที่จดทะเบียนอยู่แล้ว	ผู้ถือ Warrant	ตลาดรอง

Indicators for Listed Companies

Quarter 3/2006

	2003				2004				2005				2006			
	Q1	Q2	Q3	Q4	Q1	Q2	Q3	Q4	Q1	Q2	Q3	Q4	Q1	Q2	Q3	
บริษัทจดทะเบียน (ไม่รวมกลุ่มการเงิน)																Listed Companies (Non Financial Industry)
เครื่องชี้กระแสดividend (พันล้านบาท)																Cash Flow Indicators
กระแสเงินสดจากกิจกรรมดำเนินการ	76.7	59.2	70.1	94.4	89.9	47.7	97.9	121.8	119.6	61.1	127.4	146.9	135.3	88.7	116.0	Cash Flow from Operation (bill.Baht)
กระแสเงินสดจากกิจกรรมลงทุน	-45.7	-39.5	-43.4	-62.0	-77.3	-72.8	-95.1	-103.7	-18.0	-81.5	-122.6	-123.8	-87.4	-78.5	-104.2	Cash Flow from Investing (bill.Baht)
การลงทุนในสินทรัพย์ถาวร	28.9	31.5	36.5	51.3	60.5	55.1	46.7	82.4	63.5	78.1	115.9	58.8	81.3	84.4	82.9	Increase in Fixed Assets
การลงทุนในตราสารจดทะเบียน	12.8	8.8	0.2	23.3	2.9	21.5	38.3	26.6	25.8	8.9	5.4	52.9	2.0	0.9	20.1	Increase in Investment (Securities)
กระแสเงินสดจากกิจกรรมหาเงิน	-6.4	-47.2	-26.6	35.1	32.1	-36.6	22.8	-21.8	-38.1	-24.7	-3.0	18.7	-0.9	-105.5	-38.2	Cash Flow from Financing(bill.Baht)
เงินปันผลจ่าย	3.5	38.1	20.5	8.4	3.2	48.5	27.6	7.1	6.6	69.9	41.6	6.6	5.5	88.0	60.3	Dividend Paid
อัตราส่วนหนี้สินต่อทุน (เท่า)	1.66	1.57	1.47	1.34	1.27	1.25	1.28	1.22	1.17	1.19	1.19	1.24	1.19	1.17	1.09	Debt to Equity Ratio (Times)
อัตราส่วนความสามารถในการชำระดอกเบี้ย - รายปี (เท่า)	5.44	4.92	6.62	5.41	7.64	7.61	8.80	9.40	8.84	7.98	8.71	6.97	9.13	7.81	7.72	Interest Coverage Ratio - Annually (Times)
อัตราส่วนความสามารถในการชำระดอกเบี้ย - ไตรมาส (เท่า)	5.44	4.92	6.62	5.43	7.64	7.61	8.80	9.63	8.83	7.98	8.71	6.97	8.97	7.76	7.06	Interest Coverage Ratio - Quarterly (Times)
อัตราผลตอบแทนจากทุนที่ใช้ - รายปี (%)	15.3%	15.6%	17.0%	16.8%	17.0%	17.5%	18.0%	19.1%	19.7%	19.2%	18.7%	17.0%	18.3%	18.9%	18.4%	Return on Capital Employed ,ROCE - Annually (%)
อัตราผลตอบแทนจากทุนที่ใช้ - รายไตรมาส (%)	4.6%	3.9%	4.7%	3.9%	4.6%	4.4%	4.8%	5.1%	4.8%	4.1%	4.7%	3.6%	5.0%	4.6%	4.2%	Return on Capital Employed ,ROCE - Quarterly (%)
อัตราผลตอบแทนต่อส่วนของผู้ถือหุ้น - รายปี (%)	21.0%	20.1%	21.5%	20.7%	20.5%	21.2%	21.2%	22.2%	22.6%	22.2%	21.9%	18.9%	19.4%	19.8%	21.4%	Return on Equity,ROE - Annually (%)
อัตราผลตอบแทนต่อส่วนของผู้ถือหุ้น - รายไตรมาส (%)	5.7%	4.8%	6.5%	4.4%	5.4%	5.0%	5.8%	6.2%	5.8%	4.4%	5.3%	3.7%	5.4%	4.9%	4.2%	Return on Equity,ROE - Quarterly (%)
อัตราส่วนกำไรสุทธิ - รายปี (%)	9.1%	8.8%	9.7%	9.6%	10.2%	10.3%	10.2%	10.6%	10.7%	10.2%	9.9%	8.7%	8.7%	8.5%	8.8%	Net Profit Margin - Annually (%)
อัตราส่วนกำไรสุทธิ - รายไตรมาส (%)	10.0%	9.0%	11.8%	8.2%	11.0%	9.8%	10.6%	10.9%	11.2%	8.1%	9.2%	6.8%	9.7%	8.2%	6.7%	Net Profit Margin - Quarterly (%)
อัตราส่วนการหมุนเวียนของสินทรัพย์รวม - รายปี (%)	79.0%	81.2%	82.4%	84.6%	82.5%	85.9%	87.9%	91.9%	94.0%	96.7%	97.9%	96.1%	99.9%	105.3%	111.2%	Asset Turnover - Annually (%)
อัตราส่วนการหมุนเวียนของสินทรัพย์รวม - รายไตรมาส (%)	20.6%	20.1%	21.3%	22.3%	21.3%	22.0%	23.6%	24.5%	23.2%	24.4%	26.0%	24.2%	24.6%	26.7%	29.3%	Asset Turnover - Quarterly (%)
อัตราส่วนวัดภาวะหนี้สิน (เท่า)																Financial Leverage (Times)
(สินทรัพย์รวม / ส่วนของผู้ถือหุ้นรวม)	2.91	2.79	2.69	2.55	2.44	2.40	2.38	2.29	2.25	2.25	2.26	2.27	2.22	2.22	2.14	(Total Asset / Total Equity)
อัตราผลตอบแทนต่อสินทรัพย์รวม - รายปี (%)	10.9%	11.2%	12.3%	12.1%	12.3%	12.8%	13.0%	13.9%	14.1%	13.9%	13.8%	12.4%	13.3%	13.8%	13.5%	Return on Asset, ROA - Annually (%)
อัตราผลตอบแทนต่อสินทรัพย์รวม - รายไตรมาส (%)	3.3%	2.8%	3.4%	2.8%	3.4%	3.2%	3.5%	3.8%	3.5%	3.0%	3.5%	2.7%	3.7%	3.4%	3.1%	Return on Asset, ROA - Quarterly (%)

Indicators for Listed Companies

Quarter 3/2006

	2003				2004				2005				2006				
	Q1	Q2	Q3	Q4	Q1	Q2	Q3	Q4	Q1	Q2	Q3	Q4	Q1	Q2	Q3		
เกษตรและอุตสาหกรรมอาหาร																Agro & Food Industry	
เครื่องชี้กระแสเงินสด (พันล้านบาท)																Cash Flow Indicators	
กระแสเงินสดจากกิจกรรมดำเนินการ	1.4	2.9	6.2	-3.6	5.0	4.1	2.4	1.1	6.2	5.5	3.2	1.1	2.9	5.2	4.0	Cash Flow from Operation (bill.Baht)	
กระแสเงินสดจากกิจกรรมลงทุน	-2.8	-3.1	-4.0	-2.2	-2.1	-3.8	-3.7	-4.9	-3.6	-2.5	-5.6	-6.7	-6.0	-4.7	-5.0	Cash Flow from Investing (bill.Baht)	
การลงทุนในสินทรัพย์ถาวร	2.9	2.6	2.6	2.8	3.0	2.5	4.3	5.4	3.3	2.3	5.8	4.6	5.2	4.1	4.3	Increase in Fixed Assets	
การลงทุนในตราสารจดทะเบียน	-	0.0	0.6	0.6	-	0.1	0.8	-	0.4	0.0	0.7	0.6	0.2	-	0.4	2.2	Increase in Investment (Securities)
กระแสเงินสดจากกิจกรรมหาเงิน	2.5	0.2	-2.3	5.9	0.0	-0.9	2.0	2.3	-1.9	1.3	-0.1	5.5	3.1	-1.9	0.4	Cash Flow from Financing(bill.Baht)	
เงินปันผลจ่าย	0.4	1.6	2.0	1.1	0.1	2.2	1.7	0.6	0.4	2.5	2.3	1.4	0.0	2.8	1.7	Dividend Paid	
อัตราส่วนหนี้สินต่อทุน (เท่า)	0.96	0.95	0.95	0.98	1.02	1.03	1.00	1.03	0.93	0.93	0.89	0.94	0.97	1.01	1.03	Debt to Equity Ratio (Times)	
อัตราส่วนความสามารถในการชำระดอกเบี้ย - รายปี (เท่า)	3.71	7.92	7.70	4.89	3.02	8.21	6.68	3.55	7.50	10.94	8.11	5.51	4.72	5.07	4.71	Interest Coverage Ratio - Annually (Times)	
อัตราส่วนความสามารถในการชำระดอกเบี้ย - ไตรมาส (เท่า)	3.71	7.92	7.70	4.75	3.02	8.21	6.68	3.55	7.08	10.94	8.11	5.51	4.97	4.99	4.36	Interest Coverage Ratio - Quarterly (Times)	
อัตราผลตอบแทนจากทุนที่ใช้ - รายปี (%)	13.7%	13.9%	14.1%	13.3%	12.7%	12.7%	12.0%	9.8%	12.6%	13.9%	15.7%	16.3%	16.1%	14.5%	13.0%	Return on Capital Employed ,ROCE - Annually (%)	
อัตราผลตอบแทนจากทุนที่ใช้ - รายไตรมาส (%)	2.2%	4.1%	4.0%	2.2%	1.4%	3.6%	2.8%	1.9%	3.5%	5.4%	3.9%	2.9%	3.2%	3.5%	3.5%	Return on Capital Employed ,ROCE - Quarterly (%)	
อัตราผลตอบแทนต่อส่วนของผู้ถือหุ้น - รายปี (%)	10.5%	11.3%	11.9%	12.1%	11.3%	11.1%	10.7%	8.0%	11.1%	12.7%	14.3%	14.7%	13.8%	12.1%	11.3%	Return on Equity,ROE - Annually (%)	
อัตราผลตอบแทนต่อส่วนของผู้ถือหุ้น - รายไตรมาส (%)	1.3%	3.9%	3.9%	2.7%	0.5%	3.2%	2.8%	1.2%	3.1%	5.1%	3.5%	2.5%	2.5%	3.1%	2.8%	Return on Equity,ROE - Quarterly (%)	
อัตราส่วนกำไรสุทธิ - รายปี (%)	3.5%	3.7%	3.9%	3.9%	3.6%	3.5%	3.4%	2.5%	3.7%	4.3%	4.8%	5.0%	4.4%	3.7%	3.6%	Net Profit Margin - Annually (%)	
อัตราส่วนกำไรสุทธิ - รายไตรมาส (%)	1.7%	5.0%	4.7%	3.5%	0.7%	3.9%	3.3%	1.4%	4.3%	6.5%	4.5%	3.4%	3.5%	4.0%	3.4%	Net Profit Margin - Quarterly (%)	
อัตราส่วนการหมุนเวียนของสินทรัพย์รวม - รายปี (%)	152.3%	154.7%	157.8%	155.9%	156.1%	158.8%	156.4%	155.3%	151.7%	149.4%	151.9%	147.6%	156.1%	159.1%	156.3%	Asset Turnover - Annually (%)	
อัตราส่วนการหมุนเวียนของสินทรัพย์รวม - รายไตรมาส (%)	36.8%	39.6%	41.8%	39.2%	35.9%	40.5%	41.1%	40.9%	36.0%	39.9%	39.7%	37.4%	35.8%	38.2%	39.8%	Asset Turnover - Quarterly (%)	
อัตราส่วนวัดภาวะหนี้สิน (เท่า)																Financial Leverage (Times)	
(สินทรัพย์รวม / ส่วนของผู้ถือหุ้นรวม)	1.98	1.99	1.96	2.00	2.02	2.00	1.99	2.02	1.97	1.98	1.97	2.01	2.00	2.04	2.07	(Total Asset / Total Equity)	
อัตราผลตอบแทนต่อสินทรัพย์รวม - รายปี (%)	8.6%	8.8%	8.9%	8.2%	7.6%	7.5%	7.1%	6.2%	7.9%	8.9%	10.4%	10.4%	10.1%	9.0%	8.5%	Return on Asset, ROA - Annually (%)	
อัตราผลตอบแทนต่อสินทรัพย์รวม - รายไตรมาส (%)	1.4%	2.7%	2.6%	1.4%	0.9%	2.2%	1.7%	1.2%	2.2%	3.5%	2.6%	1.9%	2.1%	2.3%	2.3%	Return on Asset, ROA - Quarterly (%)	

Indicators for Listed Companies

Quarter 3/2006

	2003				2004				2005				2006			
	Q1	Q2	Q3	Q4	Q1	Q2	Q3	Q4	Q1	Q2	Q3	Q4	Q1	Q2	Q3	
สินค้าอุปโภคบริโภค																Consumer Product
เครื่องชี้กระแสดividend (พันล้านบาท)																Cash Flow Indicators
กระแสเงินสดจากกิจกรรมดำเนินการ	2.8	1.1	2.2	1.7	1.4	1.0	2.0	2.3	2.1	1.0	2.3	2.8	2.7	1.2	1.7	Cash Flow from Operation (bill.Baht)
กระแสเงินสดจากกิจกรรมลงทุน	-1.2	-0.8	-1.5	-2.0	-0.9	-0.5	-0.9	-1.9	-0.8	-1.8	-2.0	0.9	-0.6	-1.0	-0.7	Cash Flow from Investing (bill.Baht)
การลงทุนในสินทรัพย์ถาวร	1.0	1.4	1.4	1.0	0.8	1.0	1.3	1.4	0.8	1.7	1.3	1.0	1.3	1.1	1.3	Increase in Fixed Assets
การลงทุนในตราสารจดทะเบียน	0.1	0.2	0.1	0.7	0.2	0.4	0.3	1.0	0.3	0.0	0.1	0.6	1.2	-	0.3	Increase in Investment (Securities)
กระแสเงินสดจากกิจกรรมหาเงิน	-0.6	-1.1	-0.5	1.3	-0.1	-0.7	-0.8	0.2	-0.9	0.3	-0.5	-1.4	-0.8	-1.1	-0.8	Cash Flow from Financing(bill.Baht)
เงินปันผลจ่าย	0.3	1.1	0.2	0.1	0.4	0.8	0.2	0.2	0.2	1.2	0.0	0.1	0.5	1.0	0.2	Dividend Paid
อัตราส่วนหนี้สินต่อทุน (เท่า)	0.95	0.94	0.90	1.05	0.55	0.57	0.55	0.52	0.46	0.49	0.48	0.45	0.45	0.44	0.51	Debt to Equity Ratio (Times)
อัตราส่วนความสามารถในการชำระดอกเบี้ย - รายปี (เท่า)	3.59	4.64	4.08	-8.30	12.50	15.40	14.85	13.08	13.29	14.68	11.76	10.32	16.18	8.71	8.33	Interest Coverage Ratio - Annually (Times)
อัตราส่วนความสามารถในการชำระดอกเบี้ย - ไตรมาส (เท่า)	3.59	4.64	4.08	-8.30	12.50	15.40	14.85	13.08	13.29	14.68	11.76	10.32	13.79	9.77	6.60	Interest Coverage Ratio - Quarterly (Times)
อัตราผลตอบแทนจากทุนที่ใช้ - รายปี (%)	6.7%	6.3%	8.7%	2.9%	8.0%	8.3%	8.9%	12.4%	11.9%	11.7%	11.2%	10.9%	12.0%	11.0%	11.1%	Return on Capital Employed ,ROCE - Annually (%)
อัตราผลตอบแทนจากทุนที่ใช้ - รายไตรมาส (%)	2.4%	2.7%	2.4%	-4.5%	2.7%	3.3%	3.1%	2.9%	2.5%	3.0%	2.9%	2.6%	3.5%	2.8%	2.4%	Return on Capital Employed ,ROCE - Quarterly (%)
อัตราผลตอบแทนต่อส่วนของผู้ถือหุ้น - รายปี (%)	3.3%	3.8%	7.4%	-0.3%	5.9%	6.0%	6.6%	10.3%	10.0%	9.6%	9.4%	8.8%	9.7%	8.6%	8.3%	Return on Equity,ROE - Annually (%)
อัตราผลตอบแทนต่อส่วนของผู้ถือหุ้น - รายไตรมาส (%)	2.0%	2.9%	2.0%	-7.3%	2.3%	2.9%	2.6%	2.4%	2.0%	2.5%	2.6%	1.9%	2.8%	2.1%	1.8%	Return on Equity,ROE - Quarterly (%)
อัตราส่วนกำไรสุทธิ - รายปี (%)	1.8%	2.1%	4.1%	-0.2%	3.9%	3.9%	4.4%	6.6%	6.7%	6.4%	6.3%	6.0%	6.6%	5.8%	4.9%	Net Profit Margin - Annually (%)
อัตราส่วนกำไรสุทธิ - รายไตรมาส (%)	4.4%	6.8%	4.6%	-15.9%	6.2%	7.7%	6.6%	6.1%	5.6%	6.9%	6.6%	4.9%	7.4%	6.0%	4.2%	Net Profit Margin - Quarterly (%)
อัตราส่วนการหมุนเวียนของสินทรัพย์รวม - รายปี (%)	89.3%	88.6%	89.5%	90.5%	95.6%	95.7%	96.5%	99.1%	98.4%	97.0%	97.5%	98.0%	100.7%	98.5%	107.7%	Asset Turnover - Annually (%)
อัตราส่วนการหมุนเวียนของสินทรัพย์รวม - รายไตรมาส (%)	22.4%	21.9%	22.6%	23.1%	22.9%	23.9%	25.0%	25.5%	23.1%	23.9%	25.8%	25.1%	25.1%	23.9%	26.7%	Asset Turnover - Quarterly (%)
อัตราส่วนวัดภาวะหนี้สิน (สินทรัพย์รวม / ส่วนของผู้ถือหุ้นรวม)	2.03	2.02	2.00	2.06	1.59	1.59	1.57	1.58	1.52	1.54	1.52	1.50	1.46	1.50	1.55	Financial Leverage (Times) (Total Asset / Total Equity)
อัตราผลตอบแทนต่อสินทรัพย์รวม - รายปี (%)	4.7%	4.5%	6.3%	2.1%	5.9%	6.0%	6.5%	9.0%	8.9%	8.5%	8.2%	8.1%	9.0%	8.1%	8.0%	Return on Asset, ROA - Annually (%)
อัตราผลตอบแทนต่อสินทรัพย์รวม - รายไตรมาส (%)	1.7%	1.9%	1.7%	-3.2%	2.0%	2.5%	2.3%	2.1%	1.8%	2.2%	2.1%	1.9%	2.6%	2.1%	1.7%	Return on Asset, ROA - Quarterly (%)

Indicators for Listed Companies

Quarter 3/2006

	2003				2004				2005				2006			
	Q1	Q2	Q3	Q4	Q1	Q2	Q3	Q4	Q1	Q2	Q3	Q4	Q1	Q2	Q3	
สินค้าอุตสาหกรรม																Industrials
เครื่องจักรและเงินสด (พันล้านบาท)																Cash Flow Indicators
กระแสเงินสดจากกิจกรรมดำเนินการ	7.8	5.3	4.0	5.8	6.0	6.6	9.2	10.8	11.2	7.2	9.6	9.6	6.5	8.6	11.3	Cash Flow from Operation (bill.Baht)
กระแสเงินสดจากกิจกรรมลงทุน	-4.4	-4.0	-3.2	-3.9	-4.9	-1.9	-2.3	-5.9	-5.2	-6.0	-9.6	-6.5	-7.5	-7.8	-14.6	Cash Flow from Investing (bill.Baht)
การลงทุนในสินทรัพย์ถาวร	2.2	2.3	2.7	3.3	3.8	3.1	2.6	4.1	4.8	5.6	8.4	7.0	6.5	7.4	11.8	Increase in Fixed Assets
การลงทุนในตราสารจดทะเบียน	1.2	1.9	-1.9	3.8	0.9	-0.8	0.0	1.6	0.0	0.4	2.1	-1.0	0.5	0.7	1.1	Increase in Investment (Securities)
กระแสเงินสดจากกิจกรรมหาเงิน	-2.1	-3.4	-0.4	0.1	-0.4	-6.9	-5.8	-4.4	-0.1	3.0	12.6	-2.4	-2.3	-8.6	1.6	Cash Flow from Financing(bill.Baht)
เงินปันผลจ่าย	0.2	2.0	0.8	0.2	0.0	2.7	0.6	0.1	0.1	6.2	1.1	-0.1	0.0	6.6	1.2	Dividend Paid
อัตราส่วนหนี้สินต่อทุน (เท่า)	1.47	1.22	1.13	0.96	0.95	0.91	0.83	0.74	0.76	0.87	0.88	0.82	0.84	0.88	0.86	Debt to Equity Ratio (Times)
อัตราส่วนความสามารถในการชำระดอกเบี้ย - รายปี (เท่า)	4.67	3.65	8.81	3.55	8.30	9.50	14.21	16.36	12.65	9.02	9.99	5.79	7.83	7.03	5.45	Interest Coverage Ratio - Annually (Times)
อัตราส่วนความสามารถในการชำระดอกเบี้ย - ไตรมาส (เท่า)	4.67	3.65	8.81	3.71	8.30	9.50	14.21	16.39	12.66	9.02	9.99	5.79	8.18	7.04	7.00	Interest Coverage Ratio - Quarterly (Times)
อัตราผลตอบแทนจากทุนที่ใช้ - รายปี (%)	14.5%	12.8%	13.9%	13.9%	14.4%	15.5%	17.9%	20.6%	21.7%	21.5%	19.5%	11.1%	17.6%	17.9%	13.0%	Return on Capital Employed ,ROCE - Annually (%)
อัตราผลตอบแทนจากทุนที่ใช้ - รายไตรมาส (%)	4.9%	3.8%	4.4%	3.0%	4.0%	4.2%	6.1%	6.4%	5.2%	3.8%	4.8%	2.4%	4.0%	4.1%	4.5%	Return on Capital Employed ,ROCE - Quarterly (%)
อัตราผลตอบแทนต่อส่วนของผู้ถือหุ้น - รายปี (%)	17.1%	14.6%	17.9%	16.8%	17.5%	18.6%	21.1%	25.4%	26.6%	26.7%	23.9%	12.4%	19.7%	19.5%	13.1%	Return on Equity,ROE - Annually (%)
อัตราผลตอบแทนต่อส่วนของผู้ถือหุ้น - รายไตรมาส (%)	6.0%	4.7%	5.6%	3.1%	4.9%	5.0%	7.7%	8.3%	6.2%	4.1%	5.7%	2.6%	4.4%	4.4%	4.9%	Return on Equity,ROE - Quarterly (%)
อัตราส่วนกำไรสุทธิ - รายปี (%)	8.3%	7.8%	9.6%	10.0%	10.8%	10.8%	12.2%	14.2%	14.5%	14.1%	13.0%	8.7%	11.1%	10.6%	7.8%	Net Profit Margin - Annually (%)
อัตราส่วนกำไรสุทธิ - รายไตรมาส (%)	11.4%	10.2%	11.5%	7.4%	12.2%	10.9%	15.7%	17.8%	14.1%	9.5%	11.9%	7.3%	10.6%	9.2%	10.6%	Net Profit Margin - Quarterly (%)
อัตราส่วนการหมุนเวียนของสินทรัพย์รวม - รายปี (%)	78.0%	79.2%	82.3%	80.4%	78.6%	84.7%	89.6%	95.3%	96.7%	97.7%	96.0%	77.0%	94.4%	97.6%	88.1%	Asset Turnover - Annually (%)
อัตราส่วนการหมุนเวียนของสินทรัพย์รวม - รายไตรมาส (%)	20.8%	20.0%	22.0%	20.6%	20.2%	23.3%	25.9%	25.5%	24.3%	23.6%	24.9%	19.0%	22.2%	25.4%	24.4%	Asset Turnover - Quarterly (%)
อัตราส่วนวัดภาวะหนี้สิน (เท่า)																Financial Leverage (Times)
(สินทรัพย์รวม / ส่วนของผู้ถือหุ้นรวม)	2.64	2.36	2.28	2.09	2.07	2.02	1.93	1.87	1.89	1.94	1.91	1.85	1.88	1.89	1.87	(Total Asset / Total Equity)
อัตราผลตอบแทนต่อสินทรัพย์รวม - รายปี (%)	10.1%	8.8%	10.2%	10.7%	10.9%	11.8%	13.5%	15.9%	16.2%	15.9%	14.7%	8.5%	13.6%	13.6%	9.8%	Return on Asset, ROA - Annually (%)
อัตราผลตอบแทนต่อสินทรัพย์รวม - รายไตรมาส (%)	3.4%	2.6%	3.2%	2.3%	3.1%	3.2%	4.7%	4.9%	3.9%	2.9%	3.7%	1.9%	3.1%	3.2%	3.4%	Return on Asset, ROA - Quarterly (%)

Indicators for Listed Companies

Quarter 3/2006

	2003				2004				2005				2006			
	Q1	Q2	Q3	Q4	Q1	Q2	Q3	Q4	Q1	Q2	Q3	Q4	Q1	Q2	Q3	
อสังหาริมทรัพย์และก่อสร้าง																Property & Construction
เครื่องชี้กระแสเงินสด (พันล้านบาท)																Cash Flow Indicators
กระแสเงินสดจากกิจกรรมดำเนินการ	8.5	11.4	11.4	12.1	3.4	3.8	17.7	11.3	6.1	2.5	16.5	19.0	14.4	21.8	15.2	Cash Flow from Operation (bill.Baht)
กระแสเงินสดจากกิจกรรมลงทุน	-8.2	-5.1	-4.7	-4.7	-14.7	-5.7	-4.8	-10.4	-7.0	-16.7	-11.4	-8.7	-6.2	-10.5	-9.4	Cash Flow from Investing (bill.Baht)
การลงทุนในสินทรัพย์ถาวร	3.7	5.4	4.5	5.6	5.8	7.2	4.2	17.0	8.2	8.2	-0.2	11.3	10.7	8.4	10.5	Increase in Fixed Assets
การลงทุนในตราสารจดทะเบียน	2.4	-0.0	0.1	3.3	2.9	0.5	2.4	-2.2	1.1	11.1	10.4	-2.8	-5.9	1.5	-0.9	Increase in Investment (Securities)
กระแสเงินสดจากกิจกรรมหาเงิน	2.5	-8.7	-5.7	-0.4	26.5	-14.5	-9.0	-4.8	19.2	-6.6	-3.1	-13.3	4.1	-19.3	-6.0	Cash Flow from Financing(bill.Baht)
เงินปันผลจ่าย	0.3	4.3	5.8	2.7	0.1	8.9	10.4	1.8	0.3	12.4	13.6	1.1	0.2	11.1	12.9	Dividend Paid
อัตราส่วนหนี้สินต่อทุน (เท่า)	1.82	1.63	1.52	1.26	1.26	1.19	1.21	1.12	1.18	1.15	1.14	1.29	1.26	1.26	1.29	Debt to Equity Ratio (Times)
อัตราส่วนความสามารถในการชำระดอกเบี้ย - รายปี (เท่า)	4.70	4.92	5.91	6.26	7.05	7.12	8.57	8.05	5.91	7.32	6.40	3.99	6.19	4.90	5.94	Interest Coverage Ratio - Annually (Times)
อัตราส่วนความสามารถในการชำระดอกเบี้ย - ไตรมาส (เท่า)	4.70	4.92	5.91	6.28	7.05	7.12	8.57	8.00	5.91	7.32	6.40	3.99	5.98	4.94	5.58	Interest Coverage Ratio - Quarterly (Times)
อัตราผลตอบแทนจากทุนที่ใช้ - รายปี (%)	15.4%	16.2%	17.7%	17.1%	17.7%	17.6%	18.6%	18.1%	18.9%	16.8%	15.6%	14.2%	12.9%	12.3%	13.8%	Return on Capital Employed ,ROCE - Annually (%)
อัตราผลตอบแทนจากทุนที่ใช้ - รายไตรมาส (%)	4.4%	4.2%	4.6%	4.9%	4.5%	4.2%	4.8%	4.3%	4.1%	3.8%	3.5%	2.3%	3.5%	3.3%	3.6%	Return on Capital Employed ,ROCE - Quarterly (%)
อัตราผลตอบแทนต่อส่วนของผู้ถือหุ้น - รายปี (%)	23.4%	20.7%	23.4%	23.1%	23.4%	22.6%	23.2%	20.7%	19.3%	17.8%	16.6%	14.4%	12.8%	12.1%	13.3%	Return on Equity,ROE - Annually (%)
อัตราผลตอบแทนต่อส่วนของผู้ถือหุ้น - รายไตรมาส (%)	5.5%	5.5%	6.8%	6.4%	5.6%	4.8%	5.8%	4.6%	4.1%	3.8%	3.9%	1.6%	3.6%	3.2%	3.4%	Return on Equity,ROE - Quarterly (%)
อัตราส่วนกำไรสุทธิ - รายปี (%)	15.1%	14.2%	16.4%	17.2%	17.9%	17.6%	16.9%	15.5%	13.7%	12.8%	11.8%	9.8%	8.8%	8.3%	8.9%	Net Profit Margin - Annually (%)
อัตราส่วนกำไรสุทธิ - รายไตรมาส (%)	14.8%	15.3%	19.9%	18.4%	18.5%	16.0%	16.6%	12.8%	11.7%	11.3%	11.5%	4.5%	9.3%	8.0%	8.0%	Net Profit Margin - Quarterly (%)
อัตราส่วนการหมุนเวียนของสินทรัพย์รวม - รายปี (%)	48.5%	49.9%	49.7%	52.0%	51.8%	53.4%	57.7%	60.2%	62.3%	63.6%	64.2%	66.4%	66.4%	66.0%	66.3%	Asset Turnover - Annually (%)
อัตราส่วนการหมุนเวียนของสินทรัพย์รวม - รายไตรมาส (%)	12.8%	12.8%	12.9%	14.3%	13.0%	13.3%	15.4%	16.4%	15.8%	15.4%	15.8%	15.8%	17.1%	17.7%	17.8%	Asset Turnover - Quarterly (%)
อัตราส่วนวัดภาวะหนี้สิน (เท่า)																Financial Leverage (Times)
(สินทรัพย์รวม / ส่วนของผู้ถือหุ้นรวม)	3.19	2.92	2.87	2.57	2.52	2.41	2.38	2.21	2.25	2.19	2.19	2.23	2.20	2.22	2.34	(Total Asset / Total Equity)
อัตราผลตอบแทนต่อสินทรัพย์รวม - รายปี (%)	9.9%	10.5%	11.8%	11.5%	11.9%	12.1%	12.7%	12.6%	12.0%	11.6%	11.0%	10.0%	9.4%	8.8%	9.8%	Return on Asset, ROA - Annually (%)
อัตราผลตอบแทนต่อสินทรัพย์รวม - รายไตรมาส (%)	2.9%	2.8%	3.1%	3.3%	3.1%	2.9%	3.4%	3.1%	2.8%	2.6%	2.5%	1.6%	2.5%	2.3%	2.5%	Return on Asset, ROA - Quarterly (%)

Indicators for Listed Companies

Quarter 3/2006

	2003				2004				2005				2006			Resources
	Q1	Q2	Q3	Q4	Q1	Q2	Q3	Q4	Q1	Q2	Q3	Q4	Q1	Q2	Q3	
ทรัพยากร																Cash Flow Indicators
เครื่องชี้กระแสเงินสด (พันล้านบาท)																Cash Flow Indicators
กระแสเงินสดจากกิจกรรมดำเนินการ	21.9	16.9	18.2	37.2	30.9	1.4	27.6	49.3	50.1	14.5	54.2	72.9	63.5	17.8	53.4	Cash Flow from Operation (bill.Baht)
กระแสเงินสดจากกิจกรรมลงทุน	-8.8	-7.6	-13.1	-14.1	-31.5	-14.4	-61.3	-22.5	42.1	-12.9	-71.1	-58.6	-43.5	-33.6	-50.5	Cash Flow from Investing (bill.Baht)
การลงทุนในสินทรัพย์ถาวร	7.8	5.6	8.6	7.0	27.2	12.9	13.8	14.4	20.0	22.5	73.5	14.5	36.2	40.6	38.0	Increase in Fixed Assets
การลงทุนในตราสารจดทะเบียน	1.4	2.9	0.9	8.0	2.3	1.7	45.3	8.2	43.0	25.0	3.8	26.9	6.5	10.6	11.1	Increase in Investment (Securities)
กระแสเงินสดจากกิจกรรมหาเงิน	2.9	-23.7	-0.8	3.8	0.2	-12.8	43.0	-21.1	-59.2	-32.3	13.6	21.4	5.8	-42.4	-33.0	Cash Flow from Financing(bill.Baht)
เงินปันผลจ่าย	0.0	17.2	2.2	0.2	0.1	20.2	1.8	1.5	0.5	32.7	8.4	1.6	0.3	50.2	26.1	Dividend Paid
อัตราส่วนหนี้สินต่อทุน (เท่า)	1.84	1.80	1.66	1.48	1.48	1.44	1.52	1.45	1.23	1.23	1.28	1.32	1.25	1.17	1.04	Debt to Equity Ratio (Times)
อัตราส่วนความสามารถในการชำระดอกเบี้ย - รายปี (เท่า)	6.93	5.89	7.84	7.13	8.80	9.98	10.45	10.91	11.81	11.60	13.94	10.50	13.77	14.23	12.70	Interest Coverage Ratio - Annually (Times)
อัตราส่วนความสามารถในการชำระดอกเบี้ย - ไตรมาส (เท่า)	6.93	5.89	7.84	7.14	8.80	9.98	10.45	11.71	11.81	11.60	13.94	10.50	13.34	14.23	12.49	Interest Coverage Ratio - Quarterly (Times)
อัตราผลตอบแทนจากทุนที่ใช้ - รายปี (%)	21.2%	21.0%	22.9%	23.2%	22.3%	23.8%	25.4%	27.3%	26.8%	26.9%	27.7%	25.9%	28.6%	30.9%	28.1%	Return on Capital Employed ,ROCE - Annually (%)
อัตราผลตอบแทนจากทุนที่ใช้ - รายไตรมาส (%)	6.1%	5.0%	6.2%	5.5%	6.1%	6.4%	7.0%	7.3%	6.6%	6.4%	7.8%	5.6%	7.1%	8.1%	5.8%	Return on Capital Employed ,ROCE - Quarterly (%)
อัตราผลตอบแทนต่อส่วนของผู้ถือหุ้น - รายปี (%)	30.0%	28.8%	31.6%	30.2%	28.6%	32.3%	32.6%	33.4%	34.9%	35.5%	35.8%	32.9%	32.0%	33.4%	38.9%	Return on Equity,ROE - Annually (%)
อัตราผลตอบแทนต่อส่วนของผู้ถือหุ้น - รายไตรมาส (%)	9.1%	6.2%	8.8%	6.9%	7.9%	8.3%	9.2%	9.6%	10.1%	7.8%	9.3%	6.3%	8.1%	9.5%	6.2%	Return on Equity,ROE - Quarterly (%)
อัตราส่วนกำไรสุทธิ - รายปี (%)	9.0%	8.3%	9.4%	9.5%	9.6%	10.4%	10.5%	10.6%	11.4%	10.9%	10.8%	10.0%	9.8%	9.4%	11.0%	Net Profit Margin - Annually (%)
อัตราส่วนกำไรสุทธิ - รายไตรมาส (%)	10.5%	7.8%	11.0%	9.1%	10.5%	10.8%	11.2%	11.4%	13.3%	9.3%	10.1%	7.8%	10.0%	10.5%	7.1%	Net Profit Margin - Quarterly (%)
อัตราส่วนการหมุนเวียนของสินทรัพย์รวม - รายปี (%)	105.6%	111.3%	113.3%	113.8%	109.7%	116.7%	116.8%	124.9%	129.2%	137.6%	137.4%	134.0%	140.9%	157.3%	155.7%	Asset Turnover - Annually (%)
อัตราส่วนการหมุนเวียนของสินทรัพย์รวม - รายไตรมาส (%)	28.8%	27.6%	28.2%	28.5%	29.4%	30.4%	32.4%	33.0%	31.6%	36.5%	39.8%	34.1%	34.2%	39.1%	41.0%	Asset Turnover - Quarterly (%)
อัตราส่วนวัดภาวะหนี้สิน (เท่า)																Financial Leverage (Times)
(สินทรัพย์รวม / ส่วนของผู้ถือหุ้นรวม)	3.14	3.10	2.95	2.78	2.72	2.66	2.65	2.51	2.37	2.36	2.41	2.46	2.31	2.25	2.12	(Total Asset / Total Equity)
อัตราผลตอบแทนต่อสินทรัพย์รวม - รายปี (%)	16.9%	16.8%	18.1%	18.3%	17.5%	19.4%	19.5%	20.2%	21.1%	21.6%	21.6%	19.8%	21.7%	23.4%	21.5%	Return on Asset, ROA - Annually (%)
อัตราผลตอบแทนต่อสินทรัพย์รวม - รายไตรมาส (%)	4.9%	4.1%	5.0%	4.4%	4.8%	5.2%	5.6%	5.7%	5.2%	5.2%	6.3%	4.4%	5.6%	6.3%	4.5%	Return on Asset, ROA - Quarterly (%)

Indicators for Listed Companies

Quarter 3/2006

	2003				2004				2005				2006			
	Q1	Q2	Q3	Q4	Q1	Q2	Q3	Q4	Q1	Q2	Q3	Q4	Q1	Q2	Q3	
บริการ																Services
เครื่องชี้กระแสเงินสด (พันล้านบาท)																Cash Flow Indicators
กระแสเงินสดจากกิจกรรมดำเนินการ	13.3	6.3	14.1	23.3	24.5	20.1	25.2	29.1	23.4	14.8	27.2	22.1	22.7	19.3	14.5	Cash Flow from Operation (bill.Baht)
กระแสเงินสดจากกิจกรรมลงทุน	-6.3	-4.7	-11.1	-21.9	-16.7	-40.9	-16.9	-48.3	-32.4	-31.3	-12.9	-20.3	-14.4	-14.9	-12.1	Cash Flow from Investing (bill.Baht)
การลงทุนในสินทรัพย์ถาวร	3.7	4.2	6.6	23.2	15.6	22.2	12.5	33.5	18.4	28.4	8.1	17.3	11.2	14.6	8.2	Increase in Fixed Assets
การลงทุนในตราสารจดทะเบียน	1.2	1.1	- 1.9	2.5	- 5.6	17.4	- 8.5	15.7	14.4	0.7	2.9	6.7	1.4	- 12.7	1.7	Increase in Investment (Securities)
กระแสเงินสดจากกิจกรรมหาเงิน	-7.7	-10.3	-8.0	24.8	8.4	6.3	2.0	16.1	1.2	18.0	-14.9	0.9	-7.6	-8.9	-1.0	Cash Flow from Financing(bill.Baht)
เงินปันผลจ่าย	2.2	4.2	0.9	4.1	2.4	7.3	3.6	2.7	4.5	7.2	3.0	1.6	4.3	7.0	3.6	Dividend Paid
อัตราส่วนหนี้สินต่อทุน (เท่า)	1.73	1.66	1.52	1.49	1.23	1.28	1.28	1.28	1.27	1.40	1.38	1.43	1.34	1.32	1.04	Debt to Equity Ratio (Times)
อัตราส่วนความสามารถในการชำระดอกเบี้ย - รายปี (เท่า)	6.09	2.40	6.81	7.36	8.53	5.11	7.65	12.84	10.44	3.13	6.13	8.72	10.94	5.85	5.99	Interest Coverage Ratio - Annually (Times)
อัตราส่วนความสามารถในการชำระดอกเบี้ย - ไตรมาส (เท่า)	6.09	2.40	6.81	7.34	8.53	5.11	7.65	12.86	10.44	3.13	6.13	8.72	10.94	5.85	4.61	Interest Coverage Ratio - Quarterly (Times)
อัตราผลตอบแทนจากทุนที่ใช้ - รายปี (%)	13.8%	12.2%	14.2%	14.6%	14.2%	15.0%	14.1%	15.0%	15.5%	15.1%	13.9%	12.3%	13.1%	14.2%	13.0%	Return on Capital Employed ,ROCE - Annually (%)
อัตราผลตอบแทนจากทุนที่ใช้ - รายไตรมาส (%)	4.3%	1.6%	4.5%	4.2%	4.6%	2.8%	3.0%	5.0%	4.0%	1.3%	3.2%	3.6%	4.7%	2.5%	2.7%	Return on Capital Employed ,ROCE - Quarterly (%)
อัตราผลตอบแทนต่อส่วนของผู้ถือหุ้น - รายปี (%)	27.9%	23.8%	16.6%	17.2%	16.0%	17.5%	16.5%	18.4%	18.8%	17.6%	17.5%	14.8%	15.5%	17.4%	13.5%	Return on Equity,ROE - Annually (%)
อัตราผลตอบแทนต่อส่วนของผู้ถือหุ้น - รายไตรมาส (%)	5.3%	1.6%	5.4%	5.0%	5.3%	3.1%	3.8%	6.3%	5.0%	1.5%	3.8%	4.6%	6.0%	3.0%	2.6%	Return on Equity,ROE - Quarterly (%)
อัตราส่วนกำไรสุทธิ - รายปี (%)	11.7%	10.2%	7.7%	7.5%	8.5%	9.0%	8.6%	10.1%	10.1%	9.1%	9.1%	7.9%	8.4%	9.2%	6.6%	Net Profit Margin - Annually (%)
อัตราส่วนกำไรสุทธิ - รายไตรมาส (%)	9.6%	3.2%	9.7%	8.3%	11.0%	6.8%	7.8%	12.7%	11.0%	3.3%	7.9%	9.3%	12.8%	6.7%	5.0%	Net Profit Margin - Quarterly (%)
อัตราส่วนการหมุนเวียนของสินทรัพย์รวม - รายปี (%)	77.2%	78.5%	79.8%	85.4%	79.0%	81.8%	81.6%	78.0%	81.2%	81.3%	81.5%	77.9%	79.1%	79.3%	97.6%	Asset Turnover - Annually (%)
อัตราส่วนการหมุนเวียนของสินทรัพย์รวม - รายไตรมาส (%)	19.7%	17.8%	21.3%	23.8%	20.8%	19.9%	21.1%	21.5%	19.7%	19.2%	19.9%	20.1%	19.4%	18.9%	24.4%	Asset Turnover - Quarterly (%)
อัตราส่วนวัดภาวะหนี้สิน (เท่า)																Financial Leverage (Times)
(สินทรัพย์รวม / ส่วนของผู้ถือหุ้นรวม)	3.09	2.98	2.71	2.69	2.37	2.37	2.35	2.33	2.28	2.37	2.36	2.39	2.32	2.37	2.07	(Total Asset / Total Equity)
อัตราผลตอบแทนต่อสินทรัพย์รวม - รายปี (%)	10.0%	8.9%	10.3%	10.3%	10.6%	11.3%	10.5%	11.3%	11.6%	10.4%	10.4%	9.0%	9.7%	10.6%	9.5%	Return on Asset, ROA - Annually (%)
อัตราผลตอบแทนต่อสินทรัพย์รวม - รายไตรมาส (%)	3.1%	1.2%	3.3%	3.0%	3.4%	2.1%	2.3%	3.8%	3.0%	1.0%	2.4%	2.7%	3.5%	1.9%	2.0%	Return on Asset, ROA - Quarterly (%)

Indicators for Listed Companies

Quarter 3/2006

	2003				2004				2005				2006			
	Q1	Q2	Q3	Q4	Q1	Q2	Q3	Q4	Q1	Q2	Q3	Q4	Q1	Q2	Q3	
เทคโนโลยี																Technology
เครื่องชี้กระแสดividend (พันล้านบาท)																Cash Flow Indicators
กระแสเงินสดจากกิจกรรมดำเนินการ	20.9	15.1	13.8	18.0	18.7	10.7	13.8	18.1	20.4	15.6	14.3	19.4	22.7	14.6	16.0	Cash Flow from Operation (bill.Baht)
กระแสเงินสดจากกิจกรรมลงทุน	-14.0	-14.1	-5.9	-13.1	-6.4	-5.6	-5.2	-9.9	-11.2	-10.2	-10.1	-23.8	-9.2	-6.1	-12.0	Cash Flow from Investing (bill.Baht)
การลงทุนในสินทรัพย์ถาวร	7.7	9.9	10.0	8.4	4.3	6.1	8.1	6.6	7.9	9.4	19.0	3.1	10.2	8.1	8.8	Increase in Fixed Assets
การลงทุนในตราสารจดทะเบียน	6.4	2.1	2.4	5.0	1.8	2.8	1.2	1.5	3.0	3.8	5.7	21.5	0.1	0.9	6.9	Increase in Investment (Securities)
กระแสเงินสดจากกิจกรรมหาเงิน	-3.8	-0.2	-9.0	-0.4	-2.5	-7.2	-8.5	-10.1	3.5	-8.3	-10.6	8.0	-3.2	-23.3	0.6	Cash Flow from Financing(bill.Baht)
เงินปันผลจ่าย	0.1	7.8	8.6	0.2	0.2	6.5	9.3	0.4	0.6	7.7	13.2	0.9	0.2	9.4	14.7	Dividend Paid
อัตราส่วนหนี้สินต่อทุน (เท่า)	1.86	1.81	1.72	1.63	1.58	1.61	1.72	1.50	1.53	1.43	1.44	1.38	1.32	1.33	1.44	Debt to Equity Ratio (Times)
อัตราส่วนความสามารถในการชำระดอกเบี้ย - รายปี (เท่า)	4.94	5.69	5.33	3.65	6.40	6.42	5.89	5.26	6.54	5.58	5.16	4.06	5.70	3.51	3.99	Interest Coverage Ratio - Annually (Times)
อัตราส่วนความสามารถในการชำระดอกเบี้ย - ไตรมาส (เท่า)	4.94	5.69	5.33	3.65	6.40	6.42	5.89	5.27	6.54	5.58	5.16	4.06	5.68	3.23	2.73	Interest Coverage Ratio - Quarterly (Times)
อัตราผลตอบแทนจากทุนที่ใช้ - รายปี (%)	11.7%	15.1%	15.0%	15.9%	16.4%	15.9%	15.4%	16.1%	16.5%	15.8%	15.0%	14.4%	15.6%	14.3%	12.6%	Return on Capital Employed ,ROCE - Annually (%)
อัตราผลตอบแทนจากทุนที่ใช้ - รายไตรมาส (%)	4.0%	4.6%	3.9%	2.9%	4.5%	4.3%	3.9%	3.6%	4.1%	3.6%	3.3%	2.7%	4.6%	2.7%	2.3%	Return on Capital Employed ,ROCE - Quarterly (%)
อัตราผลตอบแทนต่อส่วนของผู้ถือหุ้น - รายปี (%)	14.6%	18.3%	23.3%	22.1%	22.2%	20.9%	18.6%	20.1%	19.8%	18.8%	18.1%	15.5%	16.4%	14.7%	13.6%	Return on Equity,ROE - Annually (%)
อัตราผลตอบแทนต่อส่วนของผู้ถือหุ้น - รายไตรมาส (%)	5.5%	6.5%	7.5%	2.8%	5.8%	4.9%	4.8%	5.0%	4.9%	3.7%	3.8%	3.2%	5.0%	2.2%	1.9%	Return on Equity,ROE - Quarterly (%)
อัตราส่วนกำไรสุทธิ - รายปี (%)	7.5%	9.4%	12.1%	11.3%	11.3%	10.1%	8.7%	9.3%	9.2%	8.7%	8.1%	7.2%	7.6%	7.0%	6.4%	Net Profit Margin - Annually (%)
อัตราส่วนกำไรสุทธิ - รายไตรมาส (%)	11.7%	14.1%	15.7%	5.3%	11.6%	9.3%	8.6%	8.7%	9.3%	6.9%	7.1%	5.8%	9.8%	4.2%	3.8%	Net Profit Margin - Quarterly (%)
อัตราส่วนการหมุนเวียนของสินทรัพย์รวม - รายปี (%)	63.8%	65.2%	66.4%	70.5%	71.4%	75.5%	78.1%	83.3%	83.4%	84.9%	85.5%	86.5%	86.5%	86.4%	83.9%	Asset Turnover - Annually (%)
อัตราส่วนการหมุนเวียนของสินทรัพย์รวม - รายไตรมาส (%)	16.1%	16.1%	17.0%	19.1%	18.8%	20.0%	20.7%	21.5%	20.7%	20.9%	21.7%	21.9%	21.3%	21.6%	20.6%	Asset Turnover - Quarterly (%)
อัตราส่วนวัดภาวะหนี้สิน (เท่า)																Financial Leverage (Times)
(สินทรัพย์รวม / ส่วนของผู้ถือหุ้นรวม)	3.04	2.99	2.90	2.79	2.74	2.74	2.75	2.60	2.59	2.55	2.61	2.48	2.52	2.44	2.50	(Total Asset / Total Equity)
อัตราผลตอบแทนต่อสินทรัพย์รวม - รายปี (%)	8.7%	11.1%	11.2%	11.6%	11.6%	11.2%	11.1%	11.9%	11.8%	11.6%	11.1%	10.2%	10.6%	9.8%	9.2%	Return on Asset, ROA - Annually (%)
อัตราผลตอบแทนต่อสินทรัพย์รวม - รายไตรมาส (%)	3.0%	3.4%	2.9%	2.1%	3.3%	3.0%	2.8%	2.7%	3.1%	2.7%	2.5%	1.9%	3.3%	1.9%	1.6%	Return on Asset, ROA - Quarterly (%)

Source: SETSMART, The Stock Exchange of Thailand

Research Department

Remark: Exclude companies in Financials, under rehabilitation, and mai

02-229-2123-26