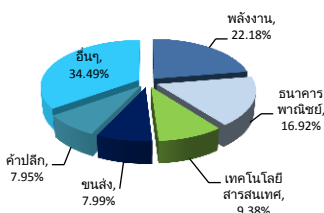


### จุดเด่นของกองทุน ThaiDEX SET100 ETF

1. กองทุน ThaiDEX SET100 ETF หรือ TH100 ช่องทางการลงทุนที่สร้างผลตอบแทนใกล้เคียงกับดัชนี SET100 โดยการลงทุน TH100 เพียงหลักทรัพย์เดียว
2. ช่วยกระจายการลงทุนในดัชนี ซึ่งเป็นตัวแทนหลักทรัพย์ในตลาดประมาณ 80% ของตลาด
3. ลดต้นทุนการซื้อขายที่ต่ำลงเมื่อเปรียบเทียบกับการลงทุนในหลักทรัพย์แต่ละตัวในดัชนี SET100
4. เป็นกองทุนอีทีเอฟที่มีผู้ดูแลสภาพคล่อง (Market Maker) ซึ่งทำหน้าที่ดูแลการซื้อขายในตลาดรอง
5. เหมาะสำหรับนักลงทุนที่ต้องการบริหารพอร์ตโฟลิโอโดยกระจายการลงทุน

### สัดส่วนการลงทุน ThaiDEX SET100 ETF วันที่ 28 กุมภาพันธ์ 2560



#### ข้อมูลดัชนี SET100 เมื่อวันที่ 28 กุมภาพันธ์ 2560

มูลค่าหลักทรัพย์ตามราคาตลาด (ล้านบาท)	11.01
ราคาต่อกำไรต่อหุ้น (P/E) (เท่า)	15.96
อัตราเงินปันผลตอบแทน (%)	3.07%

#### ผลการดำเนินงานย้อนหลัง TH100 วันที่ 28 กุมภาพันธ์ 2560

ผลการดำเนินงาน	1 เดือน	3 เดือน	6 เดือน	1 ปี	YTD	นับตั้งแต่จัดตั้งกองทุน (A)
TH100	-0.59%	3.57%	-0.45%	17.53%	1.27%	0.91%
SET100 TR	-0.44%	3.97%	0.13%	16.83%	1.64%	-0.39%

วันจดทะเบียน : 11 กุมภาพันธ์ 2556

วันทำการซื้อขายครั้งแรก : 21 กุมภาพันธ์ 2556

หมายเหตุ : (A) คือการคำนวณผลตอบแทนต่อปี (Annualized Return)

### ข้อมูลกองทุนใน ThaiDEX SET100 ETF วันที่ 31 มกราคม 2560

สัดส่วนการลงทุนตามประเภทอุตสาหกรรม	%
พลังงาน	22.18%
ธนาคารพาณิชย์	16.92%
เทคโนโลยีสารสนเทศ	9.38%
ขนส่ง	7.99%
ค้าปลีก	7.95%
อื่นๆ	34.49%
<b>รวม</b>	<b>98.91%</b>

#### ข้อมูลวันที่ 28 กุมภาพันธ์ 2560

#### ข้อมูลกองทุน วันที่ 28 กุมภาพันธ์ 2560

	เปลี่ยนแปลง MoM
มูลค่าทรัพย์สินสุทธิ (บาทต่อหน่วย)	4.6601 1.27%
ขนาดกองทุน (ล้านบาท)	18.70 -1.34%
จำนวนหน่วยลงทุนทั้งหมด (ล้านหน่วย)	4 0.00%
Tracking error <sup>1</sup> (SET100)	0.32% -0.10%

<sup>1</sup> ค่าความคลาดเคลื่อนของผลตอบแทนเมื่อเทียบกับเกณฑ์อ้างอิง

ข้อมูลการซื้อขาย	เปลี่ยนแปลง MoM
ราคาปิด (บาท)	4.92 5.58%
มูลค่าการซื้อขายเฉลี่ย (ล้านบาท)*	1.33 -0.84%
ปริมาณการซื้อขาย (Turn over) **	0.01 0.03%

\* ค่าเฉลี่ยมูลค่าการซื้อขายตั้งแต่จัดตั้งกองทุน

\*\* ค่าเฉลี่ยมูลค่าการซื้อขายต่อวัน / ขนาดของกองทุนโดยเฉลี่ย

ตลาดรอง (Secondary market)	
ช่วงห่างของราคา	0.01
ราคาเสนอซื้อ/ราคาเสนอขาย	เสนอซื้อ 4.52/เสนอขาย 4.53
หน่วยการซื้อขาย	100 TH100
Put through	ขั้นต่ำ 1 ต่อกว่า
สัดส่วนค่าใช้จ่ายรวม (รวม VAT)	2.18%

สัดส่วนการลงทุน 10 อันดับแรก				
รายชื่อหลักทรัพย์	กลุ่มอุตสาหกรรม	ประเภท	น้ำหนัก (%)	
1 บมจ. ปตท.	กลุ่มทรัพยากร	พลังงานและสาธารณูปโภค	10.08%	
2 บมจ. ปูนซิเมนต์ไทย	กลุ่มอสังหาริมทรัพย์และก่อสร้าง	วัสดุก่อสร้าง	5.46%	
3 บมจ. ท่าอากาศยานไทย	กลุ่มบริการ	ขนส่งและโลจิสติกส์	4.92%	
4 บมจ. ซีพี ออลล์	กลุ่มบริการ	พาณิชย์	4.83%	
5 บมจ. แอดวานซ์ อินโฟร์ เซอร์วิส	กลุ่มเทคโนโลยี	เทคโนโลยีสารสนเทศและการสื่อสาร	4.60%	
6 บมจ. ธนาคารไทยพาณิชย์	กลุ่มธุรกิจการเงิน	ธนาคาร	4.56%	
7 บมจ. ธนาคารกรุงไทย	กลุ่มธุรกิจการเงิน	ธนาคาร	4.06%	
8 บมจ. ปตท. สารวจและผลิตปิโตรเลียม	กลุ่มทรัพยากร	พลังงานและสาธารณูปโภค	3.34%	
9 บมจ. ธนาคารกรุงเทพ	กลุ่มธุรกิจการเงิน	ธนาคาร	3.01%	
10 บมจ. พีทีที โกลบอล เคมิคอล	กลุ่มทรัพยากร	พลังงานและสาธารณูปโภค	2.90%	
ข้อมูล ณ วันที่ 31 มกราคม 2560			<b>รวม</b>	<b>47.75%</b>



“ ทำความเข้าใจลักษณะสินค้า เงื่อนไขผลตอบแทนและความเสี่ยง ก่อนการตัดสินใจลงทุน ”

#### ผู้จัดการกองทุน

ผลการดำเนินงานในอดีตของกองทุนรวม มิได้เป็นสิ่งยืนยันถึงผลการดำเนินงานในอนาคต

บริษัทหลักทรัพย์จัดการกองทุนรวม จสสจ จำกัด

989 อาคารสยามทาวเวอร์ ชั้น 9,24 ถนนพระราม 1 แขวงปทุมวัน เขตปทุมวัน กรุงเทพฯ 10330

โทรศัพท์ 0-2659-8888 โทรสาร 0-2659-8860-1

etf@one-asset.com



www.one-asset.com

### Q & A ThaiDEX SET100 ETF: TH100



#### 1. ETF คืออะไร

**ตอบ** ETF ย่อมาจาก Exchange Traded Fund ซึ่งหมายถึงกองทุนที่ทำการซื้อขายในตลาดหลักทรัพย์ นักลงทุนสามารถซื้อหรือขาย ETF ได้เหมือนกับหุ้นตัวหนึ่งในตลาดหลักทรัพย์แห่งประเทศไทย

#### 2. ThaiDEX SET100 ETF หรือ TH100 คืออะไร

**ตอบ** TH100 เป็นกองทุน ETF หุ้น (Equity ETF) ตัวแรกของประเทศไทย โดยผลตอบแทนของ TH100 จะใกล้เคียงกับผลตอบแทนของดัชนี SET100 ดังนั้นการลงทุนใน TH100 จะเสมือนกับการซื้อหุ้นใน SET100 Index พร้อมกัน 100 หลักทรัพย์

#### 3. นักลงทุนจะสามารถซื้อ TH100 ได้ที่ไหน

**ตอบ** นักลงทุนสามารถซื้อหรือขาย TH100 ได้ในตลาดหลักทรัพย์เหมือนกับหุ้นอื่น ๆ ทั่วไป ไม่ว่าจะเป็นการซื้อขายผ่านโบรกเกอร์ หรือซื้อขาย Online เป็นต้น

#### 4. การลงทุนใน TH100 แตกต่างกับการลงทุนในกองทุน SET100 ปกติอย่างไร

**ตอบ** TH100 มีการซื้อขายแบบ Real-Time ได้ราคา ณ ตอนที่ซื้อซึ่งสร้างความสะดวกสบายให้กับนักลงทุนได้มากกว่าการซื้อกองทุน SET100 ปกติซึ่งจะไม่รู้ราคาที่ซื้อจนกว่าจะสิ้นวันทำการ

#### 5. TH100 มีการจ่ายเงินปันผลหรือไม่

**ตอบ** TH100 มีนโยบายการจ่ายเงินปันผล

#### 6. นักลงทุนสามารถสอบถามข้อมูลเพิ่มเติมได้ที่ไหน

**ตอบ** นักลงทุนสามารถหาข้อมูลเพิ่มเติมได้ที่ บลจ.วรณ 02-659-8888 กด 1



“ ทำความเข้าใจลักษณะสินค้า เงื่อนไขผลตอบแทนและความเสี่ยง ก่อนการตัดสินใจลงทุน ”

ผู้จัดการกองทุน

ผลการดำเนินงานในอดีตของกองทุนรวม มิได้เป็นสิ่งยืนยันถึงผลการดำเนินงานในอนาคต

บริษัทหลักทรัพย์จัดการกองทุนรวม วรณ จำกัด

989 อาคารสยามทาวเวอร์ ชั้น 9,24 ถนนพระราม 1 แขวงปทุมวัน เขตปทุมวัน กรุงเทพฯ 10330

โทรศัพท์ 0-2659-8888 โทรสาร 0-2659-8860-1

etf@one-asset.com



www.one-asset.com