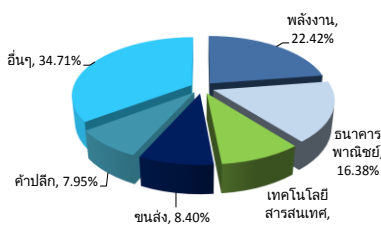


จุดเด่นของกองทุน ThaiDEX SET100 ETF

1. กองทุน ThaiDEX SET100 ETF หรือ TH100 ช่องทางการลงทุนที่สร้างผลตอบแทนใกล้เคียงกับดัชนี SET100 โดยการลงทุน TH100 เพียงหลักทรัพย์เดียว
2. ช่วยกระจายการลงทุนในดัชนี ซึ่งเป็นตัวแทนหลักทรัพย์ในตลาดประมาณ 80% ของตลาด
3. ลดต้นทุนการซื้อขายที่ต่ำลงเมื่อเปรียบเทียบกับการลงทุนในหลักทรัพย์แต่ละตัวในดัชนี SET100
4. เป็นกองทุนอีทีเอฟที่มีผู้ดูแลสภาพคล่อง (Market Maker) ซึ่งทำหน้าที่ดูแลการซื้อขายในตลาดรอง
5. เหมาะสำหรับนักลงทุนที่ต้องการบริหารพอร์ตโฟลิโอโดยกระจายการลงทุน

สัดส่วนการลงทุน ThaiDEXSET100 ETF วันที่ 31 มกราคม 2560



ข้อมูลดัชนี SET100 เมื่อวันที่ 31 มกราคม 2560

มูลค่าหลักทรัพย์ตามราคาตลาด (ล้านล้านบาท)	11.08
ราคาต่อกำไรต่อหุ้น (P/E) (เท่า)	16.86
อัตราเงินปันผลตอบแทน (%)	3.03%

ผลการดำเนินงานย้อนหลัง TH100 วันที่ 31 มกราคม 2560

ผลการดำเนินงาน	1 เดือน	3 เดือน	6 เดือน	1 ปี	YTD	นับตั้งแต่จัดตั้งกองทุน (A)
TH100	1.87%	4.89%	2.51%	21.65%	1.87%	1.08%
SET100	2.08%	5.31%	2.37%	20.73%	2.08%	-0.28%

วันจดทะเบียน : 11 กุมภาพันธ์ 2556

วันทำการซื้อขายวันแรก : 21 กุมภาพันธ์ 2556

หมายเหตุ : (A) คือการคำนวณผลตอบแทนต่อปี (Annualized Return)

ข้อมูลกองทุนใน ThaiDEX SET100 ETF วันที่ 31 มกราคม 2560

สัดส่วนการลงทุนตามประเภทอุตสาหกรรม	%
พลังงาน	22.42%
ธนาคารพาณิชย์	16.38%
เทคโนโลยีสารสนเทศ	9.17%
ขนส่ง	8.40%
ค้าปลีก	7.95%
อื่น ๆ	34.71%
รวม	99.02%

ข้อมูลวันที่ 31 มกราคม 2560

ข้อมูลกองทุน วันที่ 31 มกราคม 2560

		เปลี่ยนแปลง MoM
มูลค่าทรัพย์สินสุทธิ (บาทต่อหน่วย)	4.6876	1.87%
ขนาดกองทุน (ล้านบาท)	19	-0.79%
จำนวนหน่วยลงทุนทั้งหมด (ล้านหน่วย)	4	0.00%
Tracking error ¹ (SET100)	0.42%	0.00%

¹ ค่าความคลาดเคลื่อนของผลตอบแทนเมื่อเทียบกับเกณฑ์อ้างอิง

		เปลี่ยนแปลง MoM
ราคาปิด (บาท)	4.66	3.79%
มูลค่าการซื้อขายเฉลี่ย (ล้านบาท)*	1.34	-0.19%
ปริมาณการซื้อขาย (Turn over) **	0.01	0.02%

* ค่าเฉลี่ยมูลค่าการซื้อขายตั้งแต่จัดตั้งกองทุน

** ค่าเฉลี่ยมูลค่าการซื้อขายต่อวัน / ขนาดของกองทุนโดยเฉลี่ย

ตลาดรอง (Secondary market)	
ช่วงห่างของราคา	0.01
ราคาเสนอซื้อ/ราคาเสนอขาย	เสนอซื้อ 4.52/เสนอขาย 4.53
หน่วยการซื้อขาย	100 TH100
Put through	ขั้นต่ำ 1 ต่อกว่า
อัตราส่วนค่าใช้จ่ายรวม (รวม VAT)	2.18%

สัดส่วนการลงทุน 10 อันดับแรก

รายชื่อหลักทรัพย์	กลุ่มอุตสาหกรรม	ประเภท	น้ำหนัก (%)	
1 บมจ. ปตท.	กลุ่มทรัพยากร	พลังงานและสาธารณูปโภค	10.22%	
2 บมจ. ปูนซิเมนต์ไทย	กลุ่มอสังหาริมทรัพย์และก่อสร้าง	วัสดุก่อสร้าง	5.33%	
3 บมจ. ท่าอากาศยานไทย	กลุ่มบริการ	ขนส่งและโลจิสติกส์	5.24%	
4 บมจ. ซีพี ออลล์	กลุ่มบริการ	พาณิชย์	4.84%	
5 บมจ. ธนาคารไทยพาณิชย์	กลุ่มธุรกิจการเงิน	ธนาคาร	4.46%	
6 บมจ. แออดวานซ์ อินโฟร์ เซอร์วิส	กลุ่มเทคโนโลยี	เทคโนโลยีสารสนเทศและการสื่อสาร	4.36%	
7 บมจ. ธนาคารกสิกรไทย	กลุ่มธุรกิจการเงิน	ธนาคาร	3.97%	
8 บมจ. ปตท. สารวจและผลิตปิโตรเลียม	กลุ่มทรัพยากร	พลังงานและสาธารณูปโภค	3.51%	
9 บมจ. กรุงเทพเสียดเวชการ	กลุ่มบริการ	การแพทย์	3.04%	
10 บมจ. ธนาคารกรุงเทพ	กลุ่มธุรกิจการเงิน	ธนาคาร	2.94%	
ข้อมูล ณ วันที่ 31 มกราคม 2560			รวม	47.90%



“ ทำความเข้าใจลักษณะสินค้า เงื่อนไขผลตอบแทนและความเสี่ยง ก่อนการตัดสินใจลงทุน ”

ผู้จัดการกองทุน

ผลการดำเนินงานในอดีตของกองทุนรวม มิได้เป็นสิ่งยืนยันถึงผลการดำเนินงานในอนาคต

บริษัทหลักทรัพย์จัดการกองทุนรวม จสจ. จำกัด

989 อาคารสยามทาวเวอร์ ชั้น 9,24 ถนนพระราม 1 แขวงปทุมวัน เขตปทุมวัน กรุงเทพฯ 10330

โทรศัพท์ 0-2659-8888 โทรสาร 0-2659-8860-1

etf@one-asset.com



www.one-asset.com

Q & A ThaiDEX SET100 ETF: TH100



1. ETF คืออะไร

ตอบ ETF ย่อมาจาก Exchange Traded Fund ซึ่งหมายถึงกองทุนที่ทำการซื้อขายในตลาดหลักทรัพย์ นักลงทุนสามารถซื้อหรือขาย ETF ได้เหมือนกับหุ้นตัวหนึ่งในตลาดหลักทรัพย์แห่งประเทศไทย

2. ThaiDEX SET100 ETF หรือ TH100 คืออะไร

ตอบ TH100 เป็นกองทุน ETF หุ้น (Equity ETF) ตัวแรกของประเทศไทย โดยผลตอบแทนของ TH100 จะใกล้เคียงกับผลตอบแทนของดัชนี SET100 ดังนั้นการลงทุนใน TH100 จะเสมือนกับการซื้อหุ้นใน SET100 Index พร้อมกัน 100 หลักทรัพย์

3. นักลงทุนจะสามารถซื้อ TH100 ได้ที่ไหน

ตอบ นักลงทุนสามารถซื้อหรือขาย TH100 ได้ในตลาดหลักทรัพย์เหมือนกับหุ้นอื่น ๆ ทั่วไป ไม่ว่าจะเป็นการซื้อขายผ่านโบรกเกอร์ หรือซื้อขาย Online เป็นต้น

4. การลงทุนใน TH100 แตกต่างกับการลงทุนในกองทุน SET100 ปกติอย่างไร

ตอบ TH100 มีการซื้อขายแบบ Real-Time ได้ราคา ณ ตอนที่ซื้อซึ่งสร้างความสะดวกสบายให้กับนักลงทุนได้มากกว่าการซื้อกองทุน SET100 ปกติซึ่งจะไม่รู้ราคาที่ซื้อจนกว่าจะสิ้นวันทำการ

5. TH100 มีการจ่ายเงินปันผลหรือไม่

ตอบ TH100 มีนโยบายการจ่ายเงินปันผล

6. นักลงทุนสามารถสอบถามข้อมูลเพิ่มเติมได้ที่ไหน

ตอบ นักลงทุนสามารถหาข้อมูลเพิ่มเติมได้ที่ บลจ.วรณ 02-659-8888 กด 1



“ ทำความเข้าใจลักษณะสินค้า เงื่อนไขผลตอบแทนและความเสี่ยง ก่อนการตัดสินใจลงทุน ”

ผู้จัดการกองทุน

ผลการดำเนินงานในอดีตของกองทุนรวม มิได้เป็นสิ่งยืนยันถึงผลการดำเนินงานในอนาคต

บริษัทหลักทรัพย์จัดการกองทุนรวม วรณ จำกัด

989 อาคารสยามทาวเวอร์ ชั้น 9,24 ถนนพระราม 1 แขวงปทุมวัน เขตปทุมวัน กรุงเทพฯ 10330

โทรศัพท์ 0-2659-8888 โทรสาร 0-2659-8860-1

etf@one-asset.com



www.one-asset.com