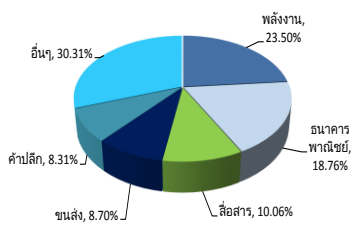


จุดเด่นของกองทุน ThaiDEX SET50 ETF

1. กองทุน ThaiDEX SET50 ETF หรือ TDEX ทำให้นักลงทุนสามารถสร้างพอร์ตโฟลิโอด้วยหุ้นขนาดใหญ่ 50 หลักทรัพย์ในดัชนี SET50 ได้อย่างสะดวก
2. การลงทุนใน TDEX นั้นทำให้นักลงทุนสามารถกระจายความเสี่ยง (Diversification) ไปในหุ้น 50 หลักทรัพย์อย่างมีประสิทธิภาพ ซึ่งมูลค่าของหลักทรัพย์ในดัชนี SET50 มีสัดส่วนถึง 79% เมื่อเทียบกับมูลค่าตลาดทั้งหมด (SET Market Capitalization)
3. การลงทุนใน TDEX นั้นถือได้ว่าเป็นการเป็นเครื่องมือในการลงทุนที่มีต้นทุนการซื้อขายไม่สูง (Cost Efficiency Trading Vehicle)

สัดส่วนการลงทุน ThaiDEX SET50 วันที่ 28 กุมภาพันธ์ 2560



ข้อมูลดัชนี SET50 เมื่อวันที่ 28 ก.พ. 60

มูลค่าหลักทรัพย์ตามราคาตลาด (ล้านล้านบาท)	9.65
ราคาต่อกำไรต่อหุ้น (P/E)	15.23
อัตราเงินปันผลตอบแทน	0.03

ผลการดำเนินงานย้อนหลัง TDEX วันที่ 28 กุมภาพันธ์ 2560

ผลการดำเนินงาน	3 เดือน	6 เดือน	1 ปี	3 ปี (A)	YTD	นับตั้งแต่จัดตั้ง (A)
TDEX	4.06%	0.10%	18.13%	5.58%	1.59%	10.23%
SET50 TRI	4.04%	-0.21%	15.30%	2.94%	1.70%	5.45%

วันที่ประเมิน : 29 ส.ค. 2550

วันที่ทำการซื้อขายครั้งแรก : 6 ก.ย. 2550

(A) คือ การคำนวณในลักษณะผลตอบแทนรายปี (Annualized Return)

ข้อมูลกองทุน ThaiDEX SET50 ETF วันที่ 28 กุมภาพันธ์ 2560

ประวัติการจ่ายเงินปันผลย้อนหลัง TDEX

วันประกาศ XD	เงินปันผลต่อหน่วย
3 เม.ย. 51	0.14 บาท
18 พ.ค. 52	0.20 บาท
8 ก.ย. 52	0.06 บาท
29 เม.ย. 53	0.12 บาท
6 ก.ย. 53	0.06 บาท
3 พ.ค. 54	0.15 บาท
23 ก.ย. 54	0.107 บาท
27 มิ.ย. 55	0.20 บาท
1 ก.พ. 56	0.13 บาท
22 ม.ค. 57	0.324 บาท
5 ก.พ. 58	0.314 บาท
25 เม.ย. 59	0.342 บาท
31 ม.ค. 60	0.304 บาท

ข้อมูลกองทุน วันที่ 28 กุมภาพันธ์ 2560

	เปลี่ยนแปลง MoM
มูลค่าหน่วยลงทุน (บาทต่อหน่วย)	9.4941 -0.4%
ขนาดกองทุน (ล้านบาท)	2,286 -11.4%
จำนวนหน่วยลงทุนทั้งหมด (ล้านหน่วย)	238 -7.0%
Tracking error ¹ (SET50 TRI)	0.33% -0.02%

¹ ค่าความคลาดเคลื่อนของผลตอบแทนเมื่อเทียบกับเกณฑ์อ้างอิง

ข้อมูลการซื้อขาย	เปลี่ยนแปลง MoM
ราคาปิด (บาท)	9.51 -1.9%
มูลค่าการซื้อขายเฉลี่ย (ล้านบาท)*	21.95 -0.7%
ปริมาณการซื้อขาย (Turn over)**	0.86% 0.0%

* ค่าเฉลี่ยมูลค่าการซื้อขายตั้งแต่จัดตั้งกองทุน

** ค่าเฉลี่ยมูลค่าการซื้อขายต่อวัน / ขนาดของกองทุนโดยเฉลี่ยตลาดรอง (Secondary market)

ช่วงห่างของราคา	0.01
ราคาเสนอซื้อ/ราคาเสนอขาย	เสนอซื้อ 8.01/เสนอขาย 8.02
หน่วยการซื้อขาย	100 TDEX
Put through	ขั้นต่ำ 1 ตะกร้า
อัตราส่วนค่าใช้จ่ายรวม (รวม VAT)*	0.51%

สัดส่วนการลงทุน 10 อันดับแรก

รายชื่อหลักทรัพย์	กลุ่มอุตสาหกรรม	ประเภท	น้ำหนัก (%)
1 บมจ. ปตท.	กลุ่มทรัพยากร	พลังงานและสาธารณูปโภค	11.66%
2 บมจ. ปูนซิเมนต์ไทย	กลุ่มอสังหาริมทรัพย์และก่อสร้าง	วัสดุก่อสร้าง	6.50%
3 บมจ. ท่าอากาศยานไทย	กลุ่มบริการ	ขนส่งและโลจิสติกส์	5.69%
4 บมจ. ซีพี ออลล์	กลุ่มบริการ	พาณิชย์	5.54%
5 บมจ. ธนาคารไทยพาณิชย์	กลุ่มธุรกิจการเงิน	ธนาคาร	5.41%
6 บมจ. แอควาเน็กซ์ อินโฟร เซอร์วิส	กลุ่มเทคโนโลยี	เทคโนโลยีสารสนเทศและการสื่อสาร	5.08%
7 บมจ. ธนาคารกสิกรไทย	กลุ่มธุรกิจการเงิน	ธนาคาร	4.72%
8 บมจ. ปตท. สารวจและผลิตปิโตรเลียม	กลุ่มทรัพยากร	พลังงานและสาธารณูปโภค	3.81%
9 บมจ. ธนาคารกรุงเทพ	กลุ่มธุรกิจการเงิน	ธนาคาร	3.45%
10 บมจ. พีทีที โกลบอล เคมิคอล จำกัด	สินค้าอุตสาหกรรม	ปิโตรเคมีและเคมีภัณฑ์	3.29%
ข้อมูล ณ วันที่ 28 ก.พ. 60		รวม	55.14%



“ ทำความเข้าใจลักษณะสินค้า เงื่อนไขผลตอบแทนและความเสี่ยง ก่อนการตัดสินใจลงทุน ”

ผู้จัดการกองทุน

ผลการดำเนินงานในอดีตของกองทุนรวม มิได้เป็นสิ่งยืนยันถึงผลการดำเนินงานในอนาคต

บริษัทหลักทรัพย์จัดการกองทุนรวม วสสณ จำกัด

999 อาคารสยามทาวเวอร์ ชั้น 9-24 ถนนพระราม 1 แขวงปทุมวัน เขตปทุมวัน กรุงเทพฯ 10330

โทรศัพท์ 0-2659-8888 โทรสาร 0-2659-8860-1

etf@one-asset.com



www.one-asset.com



Invest in Thailand, Invest in ThaiDEX

1. ETF คืออะไร

ตอบ ETF ย่อมาจาก Exchange Traded Fund ซึ่งหมายถึงกองทุนที่ทำการซื้อขายในตลาดหลักทรัพย์ นักลงทุนสามารถซื้อหรือขาย ETF ได้เหมือนกับหุ้นตัวหนึ่งในตลาดหลักทรัพย์แห่งประเทศไทย

2. ThaiDEX SET50 ETF หรือ TDEX คืออะไร

ตอบ TDEX นั้นถือได้ว่าเป็นกองทุน ETF หุ้น (Equity ETF) ตัวแรกของประเทศไทย โดยผลตอบแทนของ TDEX นั้นจะใกล้เคียงกับผลตอบแทนของดัชนี SET50 ดังนั้นการลงทุนใน TDEX จะเสมือนกับการซื้อหุ้นใน SET50 Index พร้อมกัน 50 หลักทรัพย์

3. นักลงทุนจะสามารถซื้อ TDEX ได้ที่ไหน

ตอบ นักลงทุนสามารถซื้อหรือขาย TDEX ได้ในตลาดหลักทรัพย์เหมือนกับหุ้นอื่น ๆ ทั่วไป ไม่ว่าจะเป็นการซื้อขายผ่านโบรกเกอร์ หรือซื้อขาย Online เป็นต้น

4. การลงทุนใน TDEX นั้นแตกต่างกับการลงทุนในกองทุน SET50 ปกติอย่างไร

ตอบ TDEX นั้นมีการซื้อขายแบบ Real-Time ได้ราคา ณ ตอนที่ซื้อซึ่งสร้างความสะดวกสบายให้กับนักลงทุนได้มากกว่าการซื้อกองทุน SET50 ปกติซึ่งจะไม่รู้ราคาที่ซื้อจนกว่าจะสิ้นวันทำการ

5. TDEX มีการจ่ายเงินปันผลหรือไม่

ตอบ TDEX มีนโยบายการจ่ายเงินปันผล

6. นักลงทุนสามารถสอบถามข้อมูลเพิ่มเติมได้ที่ไหน

ตอบ นักลงทุนสามารถหาข้อมูลเพิ่มเติมได้ที่ บลจ.วรวรรณ 02-659-8888 กด 1



“ ทำความเข้าใจลักษณะสินค้า เงื่อนไขผลตอบแทนและความเสี่ยง ก่อนการตัดสินใจลงทุน ”

ผู้จัดการกองทุน

บริษัทหลักทรัพย์จัดการกองทุนรวม วจสรณ จำกัด

989 อาคารสยามทาวเวอร์ ชั้น 9.24 ถนนพระราม 1 แขวงปทุมวัน เขตปทุมวัน กรุงเทพฯ 10330

โทรศัพท์ 0-2659-8888 โทรสาร 0-2659-8880-1

etf@one-asset.com



www.one-asset.com