

ความเสี่ยง : 8
 ไม่ป้องกันความเสี่ยงอัตราแลกเปลี่ยน
 ข้อมูล ณ วันที่ 31 มีนาคม 2560

GLD คืออย่างไร

- มีโอกาสได้รับผลกำไร/ขาดทุน จากการเคลื่อนไหวของราคาทองโลก เสมือนลงทุนในทอง
- ต้นทุนที่เกี่ยวข้องโดยรวมต่ำกว่าต้นทุนแบบเดิมๆ และมีความปลอดภัยจากการส่งมอบเงินและทองคำแท่ง

รายละเอียดกองทุน

Ticker : GLD
 AIMC Category : Miscellaneous
 ชื่อกองทุน : กองทุนเปิดเคแอม โกลด์ อีทีเอฟ แทรกเกอร์
 ประเภทกองทุนรวม : กองทุนรวมอีทีเอฟที่เน้นลงทุนในหน่วยลงทุนต่างประเทศเพียงกองทุนเดียว (Feeder Fund)
 นโยบายการลงทุน : กองทุนจะใช้กลยุทธ์การลงทุนเชิงรับ (Passive Management Strategy) โดยมีนโยบายเน้นการลงทุนในหน่วยลงทุนของกองทุน SPDR® Gold Trust (กองทุนหลัก) เพียงกองทุนเดียว โดยเฉลี่ยสินทรัพย์ที่มีน้ำหนักน้อยกว่าร้อยละ 80 ของมูลค่าทรัพย์สินสุทธิของกองทุน หรือตามอัตราส่วนที่สำนักงานคณะกรรมการ ก.ล.ด. จะประกาศกำหนด
 จำนวนเงินลงทุนของโครงการ : 3,000.00 ล้านบาท
 อายุโครงการ : ไม่มีกำหนด
 ดัชนีอ้างอิง : London Gold A.M. Fixing
 นโยบายการจ่ายเงินปันผล : ไม่มีการจ่ายปันผล
 ความเสี่ยงที่สำคัญของกองทุนรวม :

ความเสี่ยงจากการเปลี่ยนแปลงของราคาทองคำ และความผันผวนของราคาทองคำ
 ความเสี่ยงจากอัตราแลกเปลี่ยน
 ความเสี่ยงที่ผลตอบแทนของกองทุนไม่เท่ากับอัตราผลตอบแทนของดัชนี
 ความเสี่ยงจากความสามารถในการชำระหนี้ของผู้ออกตราสาร
 ความเสี่ยงจากการลงทุนในตราสารอนุพันธ์
 ความเสี่ยงจากข้อจำกัดการนำเงินลงทุนกลับประเทศ 3 สิงหาคม 2554

วันจดทะเบียนกองทุน :

ผู้ดูแลผลประโยชน์ :

ผู้ดูแลสภาพคล่อง :

ผู้ร่วมคำนวณหน่วยลงทุน :

ที่ปรึกษากองทุน :

ผู้จัดการกองทุน :

ค่าธรรมเนียมเรียกเก็บ^{1/2/3} : ปัจจุบันเรียกเก็บจริงในอดีตรวม 0.46% ต่อปี (ไม่รวม VAT)



บริษัทจัดการ

ชื่อ : บมจ.หลักทรัพย์จัดการกองทุนกรุงไทย
 โทรศัพท์ : 0-2686-6100
 ต่างจังหวัดโทรฟรี : 1 800 295 592
 Website : www.ktam.co.th

ข้อมูลอื่นๆของกองทุน

มูลค่าทรัพย์สินสุทธิ : 344,386,415.97 บาท
 มูลค่าต่อหน่วย : 1.8448 บาท
 จำนวนหน่วยทั้งหมด : 186,676,200.0000 หน่วย
 หน่วยต่อตราหลักทรัพย์ : 2,000,000 หน่วย
 มูลค่าต่อตราหลักทรัพย์ : 3,689,666.02 บาท
 Tracking error จากกองทุนรวมหลัก : 0.06%

¹ อาจเปลี่ยนแปลงได้โดยไม่ต้องแจ้งให้ทราบล่วงหน้า

² กรณีบริษัทจัดการประสงค์จะจัดเก็บค่าธรรมเนียมการ

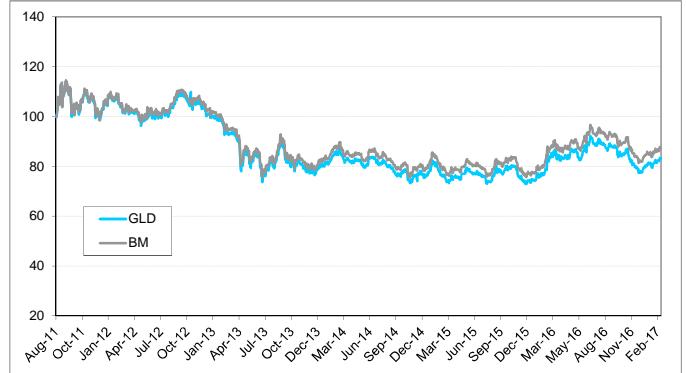
³ ค่าธรรมเนียมดังกล่าวประกอบด้วย ค่าธรรมเนียม

คำเตือน

- การลงทุนในกองทุนที่ลงทุนในตลาดเกิดใหม่
- การลงทุนในกองทุนนี้อาจมีความเสี่ยงสูงและเหมาะสมกับนัก

การที่สำนักงานคณะกรรมการ ก.ล.ด. ได้อนุมัติให้จัดตั้งและจัดการกองทุนรวม มิได้เป็นการแสดงว่าคณะกรรมการ ก.ล.ด. คณะกรรมการกำกับตลาดทุน หรือสำนักงานคณะกรรมการ ก.ล.ด. ได้รับความเชื่อถือหรือถูกตั้งข้อสงสัยในการเสนอขาย และมิได้ประกันราคาหรือผลตอบแทนของกองทุนรวม

ผลการดำเนินงานของกองทุนเทียบกับดัชนีอ้างอิง



หมายเหตุ : กราฟเริ่มต้นที่ 100 ทั้งกองทุนและดัชนีเปรียบเทียบ

ผลการดำเนินงาน ณ วันที่ 31 มีนาคม 2560

กองทุน	% ตามช่วงเวลา						ตั้งแต่วันจดทะเบียนกองทุน
	Year to Date	ย้อนหลัง 3 เดือน	ย้อนหลัง 6 เดือน	ย้อนหลัง 1 ปี	ย้อนหลัง 3 ปี	ย้อนหลัง 5 ปี	
GLD	2.36%	2.36%	-7.58%	-2.35%	-0.37%	-4.56%	N/A
Benchmark ¹	3.03%	3.03%	-7.18%	-1.57%	0.64%	-3.54%	N/A
ความผันผวนของผลการดำเนินงาน	9.56%	9.56%	11.65%	12.76%	13.25%	15.50%	N/A
ความผันผวนของตัวชี้วัด	9.96%	9.96%	11.77%	13.00%	12.60%	14.77%	N/A
Information Ratio ²	-0.03	-0.03	-0.01	-0.13	-0.13	-0.11	N/A

¹ Benchmark = ค่าเฉลี่ยจากดัชนีราคาทองคำ LBMA Gold Price AM ในสกุลเงินดอลลาร์สหรัฐ ส่วนวัดโดยปรับส่วนต่างของอัตราแลกเปลี่ยนเป็นเงินสกุลบาท

² Information Ratio : แสดงความสามารถของผู้จัดการกองทุนในการสร้างผลตอบแทน เมื่อเทียบกับความเสี่ยง

Tracking Different (TD) ย้อนหลัง 1 ปี ของกองทุนเท่ากับ -0.78% ต่อปี

Tracking Error (TE) ย้อนหลัง 1 ปี ของกองทุนเท่ากับ 6.55% ต่อปี

ผลการดำเนินงานในอดีตของกองทุนรวมมิได้เป็นสัญญาณยืนยันถึงผลการดำเนินงานในอนาคต ผลการดำเนินงานของกองทุนจัดทำขึ้นตามมาตรฐานการวัดผลการดำเนินงานที่กำหนดโดยสมาคมบริษัทจัดการลงทุน

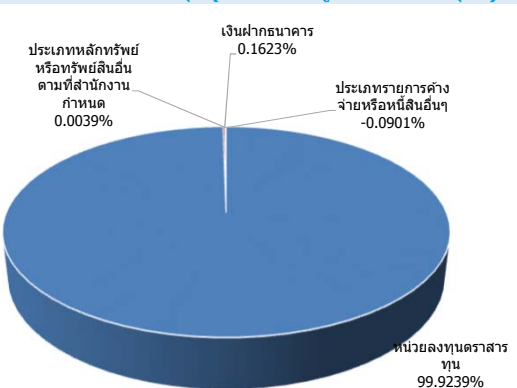
ตลาดรอง

ช่วงห่างของราคา : 0.01
 หน่วยการซื้อขาย : 100 GLD
 Creation/Redemption : ขั้นต่ำ 1 ต่กร้า

สัดส่วนการลงทุน (ร้อยละของมูลค่าทรัพย์สินสุทธิ)

หน่วยลงทุนตราสารทุน	99.9239%
เงินฝากธนาคาร	0.1623%
ประเภทหลักทรัพย์หรือทรัพย์สินอื่นตามที่สำนักงานกำหนด	0.0039%
ประเภทรายการค้างจ่ายหรือหนี้สินอื่นๆ	-0.0901%
รวม	100%

การกระจายการลงทุน (ร้อยละของมูลค่าทรัพย์สินสุทธิ)



การลงทุนมีความเสี่ยง ผู้ลงทุนควรศึกษาข้อมูลก่อนตัดสินใจลงทุน

เอกสารนี้มีเพียงหนึ่งสื่อชี้ชวน ผู้ลงทุนสามารถขอรับหนังสือชี้ชวนได้ที่บริษัทจัดการ ผู้สนับสนุนการขายฯ หรือ www.ktam.co.th