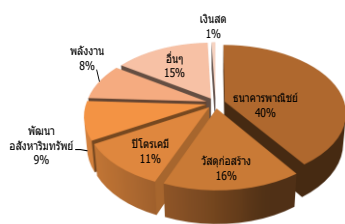


## จุดเด่นของกองทุน ThaiDEX SET High Dividend ETF

1. กองทุน ThaiDEX SET High Dividend ETF หรือ 1DIV ทำให้นักลงทุนสามารถสร้างพอร์ตโฟลิโอด้วยหุ้นปันผล 30 หลักทรัพย์ในดัชนี SETHD ได้อย่างสะดวก
2. การลงทุนใน 1DIV นั้นทำให้นักลงทุนสามารถกระจายความเสี่ยง (Diversification) ไปในหุ้นปันผล 30 หลักทรัพย์อย่างมีประสิทธิภาพ
3. การลงทุนใน 1DIV นั้นถือได้ว่าเป็นการเป็นเครื่องมือในการลงทุนในหุ้นปันผลที่มีต้นทุนการซื้อขายไม่สูง (Cost Efficiency Trading Vehicle)

### สัดส่วนการลงทุนของ 1DIV วันที่ 31 มกราคม 2560



### ข้อมูลดัชนี SETHD ณ วันที่ 31 มกราคม 2560

มูลค่าหลักทรัพย์ตามราคาตลาด (ล้านล้านบาท)	3.35
ราคาต่อกำไรต่อหุ้น (P/E)	11.68
อัตราเงินปันผลตอบแทน	4.17%

### ผลการดำเนินงานย้อนหลัง 1DIV วันที่ 31 มกราคม 2560

ผลการดำเนินงาน	1 เดือน	3 เดือน	6 เดือน	1 ปี	YTD	นับตั้งแต่จัดตั้ง (A)
1DIV	3.28%	5.77%	3.60%	29.47%	3.28%	5.79%
SETHD	3.57%	5.34%	2.08%	26.21%	3.57%	3.25%

วันจดทะเบียน : 10 สิงหาคม 2554

วันทำการซื้อขายวันแรก : 16 สิงหาคม 2554

หมายเหตุ : A คือการคำนวณแบบผลตอบแทนต่อปี

### ข้อมูลกองทุน ThaiDEX SET High Dividend ETF

สัดส่วนการลงทุน	%
ธนาครพาณิชย์	40.42%
วิสดกก่อสร้าง	15.62%
ปิโตรเคมี	10.65%
พัฒนาอสังหาริมทรัพย์	9.12%
พลังงาน	8.60%
อื่นๆ	14.97%
เงินสด	0.61%
<b>รวม</b>	<b>100.00%</b>

ข้อมูล ณ วันที่ 31 มกราคม 2560

### ประวัติการจ่ายเงินปันผลย้อนหลัง 1DIV

วันประกาศ XD	เงินปันผลต่อหน่วย
15-มิ.ย.-55	0.41 บาท
01-ก.พ.-56	0.08 บาท
26-ก.พ.-57	0.216 บาท
13-ส.ค.-57	0.228 บาท
05-ก.พ.-58	0.233 บาท
17-ส.ค.-59	0.450 บาท
31-ม.ค.-60	0.470 บาท

### ข้อมูลกองทุน วันที่ 31 มกราคม 2560

	มูลค่า	เปลี่ยนแปลง MoM
มูลค่าทรัพย์สินสุทธิ (บาทต่อหน่วย)	11.6245	-0.7%
ขนาดกองทุน (ล้านบาท)	61	-3.8%
จำนวนหน่วยลงทุนทั้งหมด (ล้านหน่วย)	5	0.0%
Tracking error <sup>1</sup> (SETHD)	1.25%	0.1%

<sup>1</sup> ค่าความคลาดเคลื่อนของผลตอบแทนเมื่อเทียบกับเกณฑ์อ้างอิง

ข้อมูลการซื้อขาย	ราคาปิด (บาท)	เปลี่ยนแปลง MoM
ราคาปิด (บาท)	11.62	4.0%
มูลค่าการซื้อขายเฉลี่ย (ล้านบาท)*	41.20	-1.0%
ปริมาณการซื้อขาย (Turn over)**	0.61%	0.00%

\* ค่าเฉลี่ยมูลค่าการซื้อขายตั้งแต่จัดตั้งกองทุน

\*\* ค่าเฉลี่ยมูลค่าการซื้อขายต่อวัน / ขนาดของกองทุนโดยเฉลี่ย ตลาดรอง (Secondary market)

ช่วงห่างของราคา	0.01
ราคาเสนอซื้อ/ราคาเสนอขาย	เสนอซื้อ 9.01/เสนอขาย 9.02
หน่วยการซื้อขาย	100 1DIV
Put through	ขั้นต่ำ 1 ต่อกำไร
อัตราส่วนค่าใช้จ่ายรวม (รวม VAT)	1.06%

### สัดส่วนการลงทุน 1DIV 10 อันดับแรก

รายชื่อหลักทรัพย์	กลุ่มอุตสาหกรรม	ประเภท	น้ำหนัก (%)
1 มมจ. ปูนซิเมนต์ไทย	กลุ่มอสังหาริมทรัพย์และก่อสร้าง	วิสดกก่อสร้าง	14.32%
2 มมจ. ธนาครไทยพาณิชย์	กลุ่มธุรกิจการเงิน	ธนาคร	14.26%
3 มมจ. ปตท. สารวจและผลิตปิโตรเลียม	กลุ่มทรัพยากร	พลังงานและสาธารณูปโภค	10.59%
4 มมจ. ธนาครกรุงเทพ	กลุ่มธุรกิจการเงิน	ธนาคร	9.84%
5 มมจ. ธนาครกรุงไทย	กลุ่มธุรกิจการเงิน	ธนาคร	8.44%
6 มมจ. โกลด์ พลังงาน	กลุ่มทรัพยากร	พลังงานและสาธารณูปโภค	6.13%
7 มมจ. เจริญโภคภัณฑ์อาหาร	อาหารและเครื่องดื่ม	อุตสาหกรรมเกษตรและอาหาร	3.95%
8 มมจ. เดลต้า อีเลคโทรนิคส์	กลุ่มชิ้นส่วนอิเล็กทรอนิกส์	เทคโนโลยี	3.15%
9 มมจ. พฤษา เรียดเอสเตท	กลุ่มอสังหาริมทรัพย์และก่อสร้าง	วิสดกก่อสร้าง	2.92%
10 บริษัท ผลิตไฟฟ้า จำกัด (มหาชน)	กลุ่มทรัพยากร	พลังงานและสาธารณูปโภค	2.42%
<b>ข้อมูล ณ วันที่ 31 มกราคม 2560</b>	<b>รวม</b>	<b>รวม</b>	<b>70.69%</b>

“ ทำความเข้าใจลักษณะสินค้า เงื่อนไขผลตอบแทนและความเสี่ยง ก่อนการตัดสินใจลงทุน ”

### ผู้จัดการกองทุน

ผลการดำเนินงานในอดีตของกองทุนรวม มิได้เป็นสิ่งยืนยันถึงผลการดำเนินงานในอนาคต

บริษัทหลักทรัพย์จัดการกองทุนรวม วสสณ จำกัด

989 อาคารสยามทาวเวอร์ ชั้น 9,24 ถนนพระราม 1 แขวงปทุมวัน เขตปทุมวัน กรุงเทพฯ 10330

โทรศัพท์ 0-2659-8888 โทรสาร 0-2659-8860-1

etf@one-asset.com



### 1. ETF คืออะไร

**ตอบ** ETF ย่อมาจาก Exchange Traded Fund ซึ่งหมายถึงกองทุนที่ทำการซื้อขายในตลาดหลักทรัพย์ นักลงทุนสามารถซื้อหรือขาย ETF ได้เหมือนกับหุ้นตัวหนึ่งในตลาดหลักทรัพย์แห่งประเทศไทย

### 2. ThaiDEX SET High Dividend ETF หรือ 1DIV คืออะไร

**ตอบ** 1DIV นั้นถือได้ว่าเป็นกองทุน ETF หุ้น (Equity ETF) ซึ่ง 1DIV นั้นสร้างผลตอบแทนใกล้เคียงกับผลตอบแทนของดัชนี SETHD ทั้งนี้ดัชนี SETHD นั้นถูกสร้างขึ้นเพื่อมีวัตถุประสงค์ในการรวบรวมหุ้นปันผลสูง 30 หลักทรัพย์ของตลาดหลักทรัพย์แห่งประเทศไทย ดังนั้นการลงทุนใน 1DIV จะเสมือนกับการซื้อหุ้นปันผลสูงใน SETHD Index พร้อมกัน 30 หลักทรัพย์

### 3. นักลงทุนจะสามารถซื้อ 1DIV ได้ที่ไหน

**ตอบ** นักลงทุนสามารถซื้อหรือขาย 1DIV ได้ในตลาดหลักทรัพย์เหมือนกับหุ้นอื่น ๆ ทั่วไป ไม่ว่าจะเป็นการซื้อขายผ่านโบรกเกอร์ หรือซื้อขาย Online เป็นต้น

### 4. การลงทุนใน 1DIV นั้นแตกต่างกับการลงทุนในกองทุนหุ้นปันผลปกติอย่างไร

**ตอบ** 1DIV นั้นมีการซื้อขายแบบ Real-Time ได้ราคา ณ ตอนที่ซื้อซึ่งสร้างความสะดวกสบายให้กับนักลงทุนได้มากกว่าการซื้อกองทุนหุ้นปันผลปกติ ซึ่งจะไม่รู้ราคาที่ซื้อจนกว่าจะสิ้นวันทำการ

### 5. 1DIV มีการจ่ายเงินปันผลหรือไม่

**ตอบ** 1DIV มีนโยบายการจ่ายเงินปันผล

### 6. นักลงทุนสามารถสอบถามข้อมูลเพิ่มเติมได้ที่ไหน

**ตอบ** นักลงทุนสามารถหาข้อมูลเพิ่มเติมได้ที่ บลจ.วรวรณ 02-659-8888 กด 1

“ ทำความเข้าใจลักษณะสินค้า เชื้อไขผลตอบแทนและความเสี่ยง ก่อนการตัดสินใจลงทุน ”

