

ตัวชี้วัดด้านประสิทธิภาพ (รายไตรมาส) ของบริษัทจดทะเบียนไม่รวมกลุ่มการเงินและ **NPG (Non-Performing Group)** ในตลาดหลักทรัพย์ฯ ไตรมาส 3/2550 บางตัวดีขึ้นเมื่อเทียบกับไตรมาสเดียวกันของปีก่อน โดยวัดจากอัตราผลตอบแทนจากทุนที่ใช้ (ROCE) ที่เพิ่มขึ้นจากเดิมร้อยละ 4.2 มาอยู่ที่ระดับร้อยละ 4.5 และอัตราส่วนกำไรสุทธิ (Net profit margin) เพิ่มขึ้นจากเดิมร้อยละ 6.7 มาอยู่ที่ระดับร้อยละ 6.9 สืบเนื่องจากบริษัทจดทะเบียนมีการชำระค่าดอกเบี้ยน้อยลง แต่อัตราผลตอบแทนผู้ถือหุ้น (ROE) ลดลงเล็กน้อยจากเดิมร้อยละ 4.2 มาอยู่ที่ระดับร้อยละ 4.1 สำหรับความเสี่ยงทางการเงินของบริษัทจดทะเบียนในไตรมาส 3/2550 ลดลง โดยอัตราส่วนความสามารถในการชำระดอกเบี้ย (interest coverage ratio) อยู่ในระดับ 8.0 เท่า เพิ่มขึ้น 0.9 เท่า อย่างไรก็ตาม เมื่อเปรียบเทียบระดับประสิทธิภาพ (รายปี) ของไตรมาส 3/2550 กับไตรมาสเดียวกันของปีก่อนพบว่าลดลง ซึ่งเป็นผลมาจากระดับประสิทธิภาพของไตรมาส 1 และ 2 ของปี 2550 ที่ด้อยกว่าไตรมาสเดียวกันของปี 2549

สถานการณ์ด้านกิจกรรมการลงทุนในภาพรวมของกลุ่มบริษัทจดทะเบียนในตลาดหลักทรัพย์ฯ ไตรมาส 3/2550 พบว่าการลงทุนในสินทรัพย์ถาวรเพิ่มขึ้นจากไตรมาส 3/2549 ร้อยละ 11.4 โดยมียอดการลงทุนสินทรัพย์ถาวรอยู่ที่ 92.7 พันล้านบาท โดยพบว่าเกือบทุกกลุ่มอุตสาหกรรมมีการลงทุนในสินทรัพย์ถาวรลดลง ยกเว้นกลุ่มทรัพยากรและกลุ่มอสังหาริมทรัพย์และก่อสร้างที่มีการลงทุนในสินทรัพย์ถาวรเพิ่มขึ้น และมีขนาดใหญ่พอที่จะทำให้ภาพรวมของการลงทุนในสินทรัพย์ถาวรของไตรมาส 3/2550 เพิ่มขึ้นจากไตรมาสเดียวกันของปีก่อน โดยกลุ่มทรัพยากรและกลุ่มอสังหาริมทรัพย์และก่อสร้างมีการลงทุนในสินทรัพย์ถาวรอยู่ที่ระดับ 46.5 พันล้านบาท (เพิ่มขึ้นร้อยละ 22.3) และ 16.1 พันล้านบาท (เพิ่มขึ้นร้อยละ 55.5) ตามลำดับ นอกจากนี้ ในไตรมาส 3/2550 บริษัทจดทะเบียนมีการจ่ายปันผลให้กับผู้ถือหุ้นกว่า 62 พันล้านบาท

ในด้านการระดมทุนผ่านตลาดตราสารทุนทั้งตลาดแรกและตลาดรอง ในไตรมาส 3/2550 พบว่ามีมูลค่าระดมทุนรวมเท่ากับ 16 พันล้านบาท ลดลงจากจากไตรมาสเดียวกันของปีก่อนกว่าร้อยละ 64.6 โดยมูลค่าการระดมทุนส่วนใหญ่อยู่ในตลาดรองที่มูลค่า 15.6 พันล้านบาท ซึ่งในไตรมาสนี้ส่วนใหญ่เป็นการระดมทุนประเภท PP มีมูลค่าอยู่ที่ 7.9 พันล้านบาท รองลงมาคือประเภท XE ที่มูลค่า 4 พันล้านบาท และประเภท XR ที่มูลค่า 3.8 พันล้านบาท แต่ไม่มีการระดมทุนแบบ PO ในไตรมาสนี้

**จัดทำโดย**

ศุภัญญา ปรารักษ์วัฒนานนท์  
จรัสศรี กิมสุโข

Email: [research@set.or.th](mailto:research@set.or.th)

**Disclaimer**

ข้อความที่ปรากฏในรายงานฉบับนี้เป็นความเห็นส่วนตัวของผู้เขียนโดยเฉพาะ ซึ่งไม่มีส่วนเกี่ยวข้องกับหน่วยงานที่ผู้เขียนสังกัดอยู่ รายงานฉบับนี้จัดทำบนพื้นฐานของข้อมูลที่เชื่อว่ามีความน่าเชื่อถือ โดยมีวัตถุประสงค์เพื่อให้ความรู้และแนวคิดแก่ผู้อ่านเท่านั้น

# 1. ภาพรวมผลประกอบการและการดำเนินงานของบริษัทจดทะเบียนในไตรมาส 3 ปี 2550

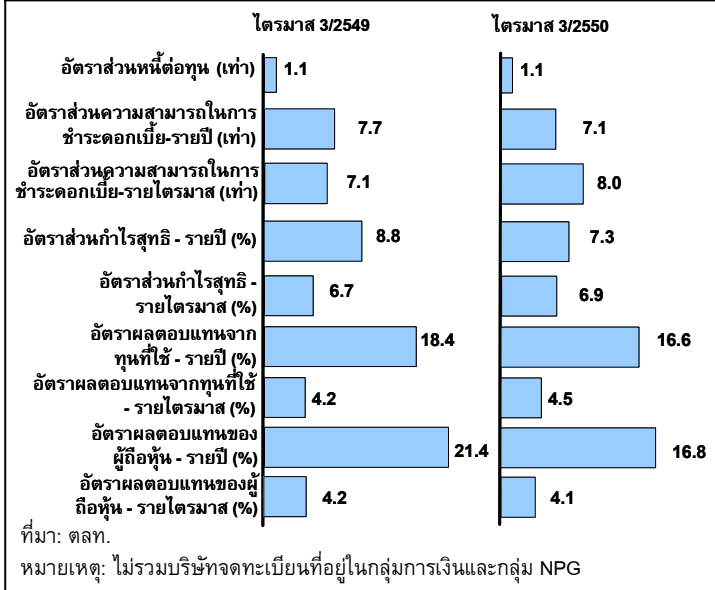
ตัวชี้วัดประสิทธิภาพ (รายไตรมาส) ของบริษัทจดทะเบียนไม่รวมกลุ่มการเงินและ NPG\* เมื่อเทียบกับไตรมาสเดียวกันของปีก่อนบางตัวปรับตัวดีขึ้น แต่ประสิทธิภาพ (รายปี) ลดลงสืบเนื่องจากระดับประสิทธิภาพของไตรมาส 1 และ 2 ของปี 2550 ที่ด้อยกว่าไตรมาสเดียวกันของปี 2549

ระดับประสิทธิภาพ (รายไตรมาส) โดยเปรียบเทียบของบริษัทจดทะเบียนในไตรมาส 3/2550 เมื่อเทียบกับไตรมาสเดียวกันของปีก่อน พบว่าอัตราผลตอบแทนผู้ถือหุ้น (ROE) ลดลง 0.1 percentage points มาอยู่ที่ระดับร้อยละ 4.1 เกิดจากการลดลงของอัตราส่วนการหมุนเวียนของสินทรัพย์รวม (Asset turnover) ร้อยละ 4.3 ส่วนอัตราส่วนกำไรสุทธิ (Net profit margin) เพิ่มขึ้นจากร้อยละ 6.7 มาอยู่ที่ระดับร้อยละ 2.8 เนื่องจากบริษัทจดทะเบียนมีการชะลอการชำระค่าดอกเบี้ยน้อยลง นอกจากนี้ อัตราผลตอบแทนจากทุนที่ใช้ (ROCE) เพิ่มขึ้น 0.3 percentage points มาอยู่ที่ระดับร้อยละ 4.5 ส่วนด้านความเสี่ยงทางการเงินของบริษัทจดทะเบียนพบว่าลดลง โดยอัตราส่วนความสามารถในการชำระดอกเบี้ย (Interest coverage ratio) เพิ่มขึ้น 0.9 เท่า อยู่ที่ระดับ 8.0 เท่า

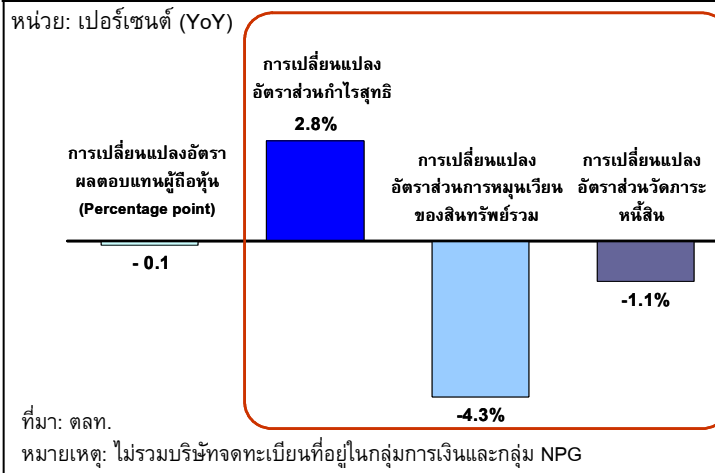
อย่างไรก็ตาม เมื่อเปรียบเทียบระดับประสิทธิภาพ (รายปี) ของไตรมาส 3/2550 กับไตรมาสเดียวกันของปีก่อนพบว่าลดลง ซึ่งเป็นผลมาจากระดับประสิทธิภาพของไตรมาส 1 และ 2 ของปี 2550 ที่ด้อยกว่าไตรมาสเดียวกันของปี 2549 แต่ยังคงจัดอยู่ในเกณฑ์ดีเมื่อเปรียบเทียบกับไตรมาสเดียวกันตั้งแต่ปี 2543 -2548 ซึ่งมีอัตราผลตอบแทนผู้ถือหุ้น (ROE) อัตราผลตอบแทนจากทุนที่ใช้ (ROCE) และอัตราส่วนกำไรสุทธิ (Net profit margin) เฉลี่ยที่ร้อยละ 11.6 10.0 และ 6.4 ตามลำดับ

ในไตรมาส 3/2550 บริษัทจดทะเบียนมีเงินสดรับจากการดำเนินงานประมาณ 132.3 พันล้านบาท โดยทุกกลุ่มอุตสาหกรรมใช้เงินส่วนนี้ไปในการลงทุน 78.4 พันล้านบาท โดยเน้นการลงทุนในสินทรัพย์ถาวร 92.7 พันล้านบาท ซึ่งส่วนต่างดังกล่าวส่วนใหญ่ได้มาจากการที่บริษัทจดทะเบียนได้รับเงินปันผลจากการลงทุน 9.5 พันล้านบาท ทั้งนี้กลุ่มทรัพยากรมีการลงทุนในสินทรัพย์ถาวรมากที่สุด (46.5 พันล้านบาท) ด้านเงินสดจากการจัดหาเงินพบว่า บริษัทจดทะเบียนมีเงินสดจ่ายจากการจัดหาเงิน 77 พันล้านบาท ในกิจกรรมจัดหาเงินพบว่า บริษัทจดทะเบียนมีการจ่ายเงินปันผลกว่า 62 พันล้านบาท จากการใช้จ่ายเงินสดของบริษัทจดทะเบียน 155.4 พันล้านบาทในไตรมาสนี้ ทำให้เงินสดรับจากการดำเนินงานไม่พอเพียงต่อเงินสดจ่ายของบริษัทจดทะเบียน บริษัทจดทะเบียนจึงจำเป็นต้องใช้เงินสดที่มีอยู่ ณ ต้นไตรมาส 3/2550 มาใช้จ่าย

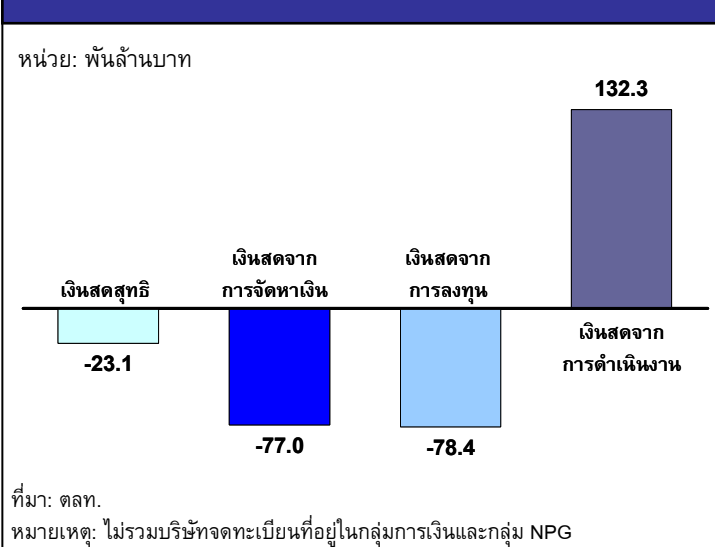
## การเปรียบเทียบประสิทธิภาพของบริษัทจดทะเบียน (ไม่รวมกลุ่มการเงิน)



## องค์ประกอบของการเปลี่ยนแปลงอัตราส่วนผลตอบแทนของผู้ถือหุ้น - ไตรมาส 3 / 2550



## องค์ประกอบของกระแสเงินสด - ไตรมาส 3/2550



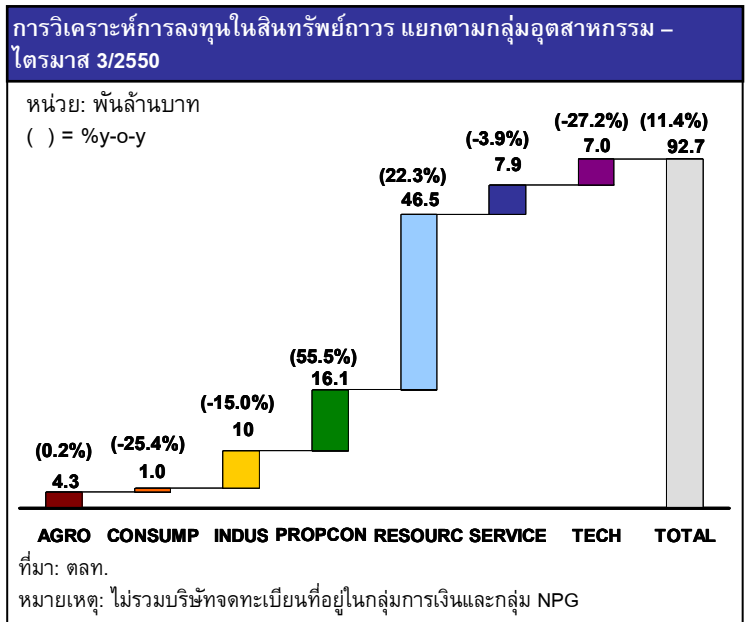
\* NPG (Non-performing Group) คือ กลุ่มบริษัทจดทะเบียนที่ดำเนินการให้พื้นที่เพิกถอนไม่ได้ใน 2 ปี เกิดจากการยุบกลุ่ม REHABCO และจัดกลุ่มใหม่ โดยจะมีกลุ่มบริษัทจดทะเบียนที่อยู่ในกลุ่ม REHABCO บางส่วนกลับสู่หมวดอุตสาหกรรมปกติ และมีบางส่วนถูกจัดอยู่ในกลุ่ม NPG

## 2. ภาวะการลงทุนของบริษัทจดทะเบียนในไตรมาส 3 ปี 2550

บริษัทจดทะเบียนมีการลงทุนในสินทรัพย์ถาวรเพิ่มขึ้นร้อยละ 11.4 เมื่อเทียบกับไตรมาสเดียวกันของปี 2549 โดยมียอดการลงทุนในสินทรัพย์ถาวรรวมกว่า 92.7 พันล้านบาท โดยกลุ่มทรัพยากรมีการลงทุนในสินทรัพย์ถาวรมากที่สุด

ในไตรมาส 3/2550 ทุกกลุ่มอุตสาหกรรมมีการลงทุนในสินทรัพย์ถาวร มีมูลค่ารวมกว่า 92.7 พันล้านบาท และเมื่อเปรียบเทียบการลงทุนในไตรมาส 3/2550 กับไตรมาสเดียวกันของปีก่อนพบว่า เกือบทุกกลุ่มอุตสาหกรรมมีการลงทุนในสินทรัพย์ถาวรลดลง ยกเว้นกลุ่มทรัพยากร กลุ่มอสังหาริมทรัพย์และก่อสร้าง และกลุ่มเกษตรและอุตสาหกรรมอาหารที่มีการลงทุนในสินทรัพย์ถาวรเพิ่มขึ้น โดยเฉพาะกลุ่มทรัพยากรและกลุ่มอสังหาริมทรัพย์และก่อสร้างที่มีปริมาณการลงทุนในสินทรัพย์ถาวรขนาดใหญ่พอที่จะส่งผลให้ภาพรวมของการลงทุนในสินทรัพย์ถาวรของไตรมาส 3/2550 เพิ่มขึ้นจากไตรมาสเดียวกันของปีก่อน โดยกลุ่มทรัพยากรลงทุนในสินทรัพย์ถาวรอยู่ที่ระดับ 46.5 พันล้านบาท เพิ่มขึ้นร้อยละ 22.3 และกลุ่มอสังหาริมทรัพย์และก่อสร้างลงทุนอยู่ที่ระดับ 16.1 พันล้านบาท เพิ่มขึ้นร้อยละ 55.5

นอกจากนี้ในไตรมาส 3/2550 พบว่าจำนวนบริษัทจดทะเบียนที่มีสินทรัพย์ถาวรเพิ่มขึ้นสุทธิคิดเป็นร้อยละ 85 ของจำนวนบริษัทจดทะเบียนทั้งหมด ซึ่งน้อยกว่าไตรมาสเดียวกันของปี 2549 ที่มีจำนวนบริษัทจดทะเบียนที่มีสินทรัพย์ถาวรเพิ่มขึ้นสุทธิร้อยละ 87 อยู่เล็กน้อย

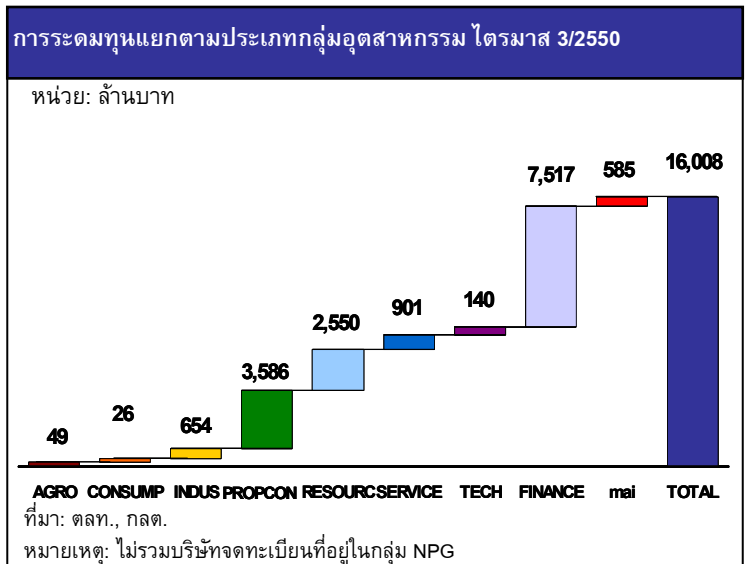
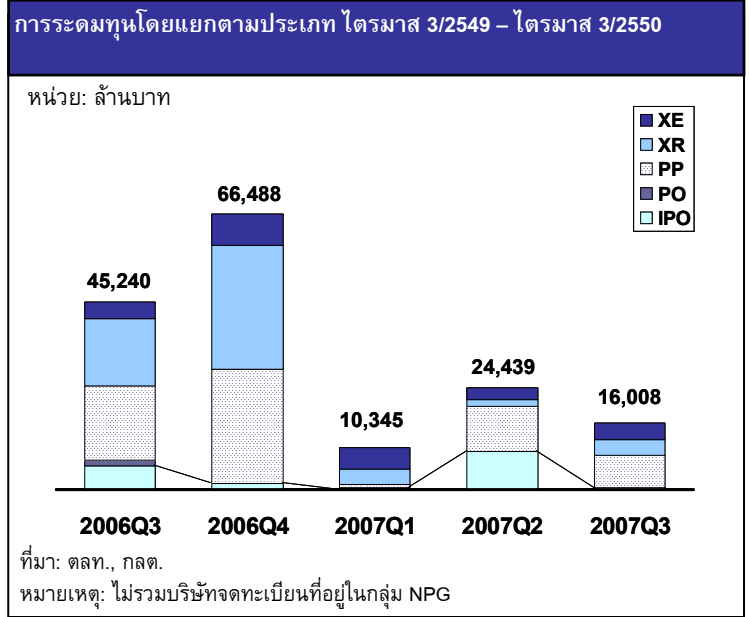


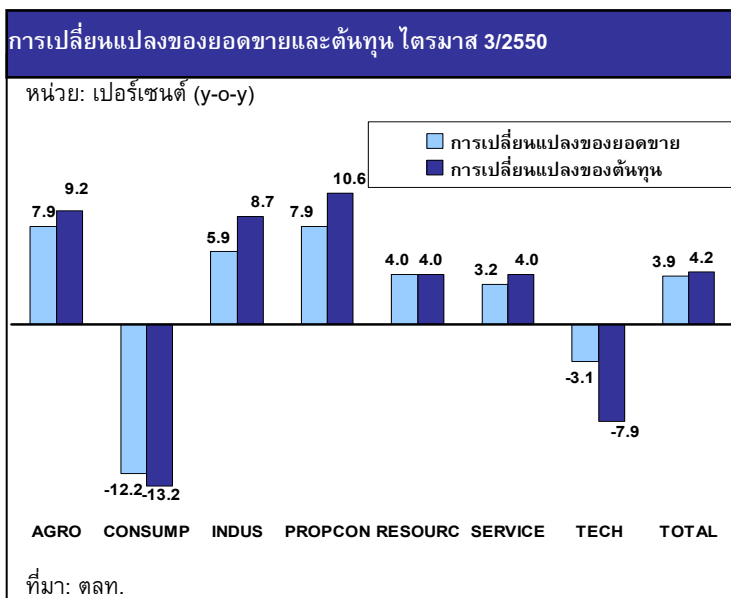
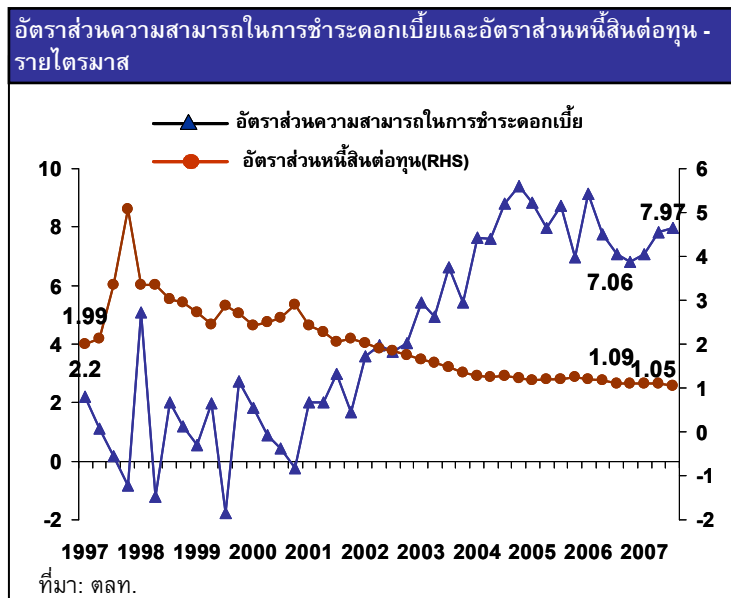
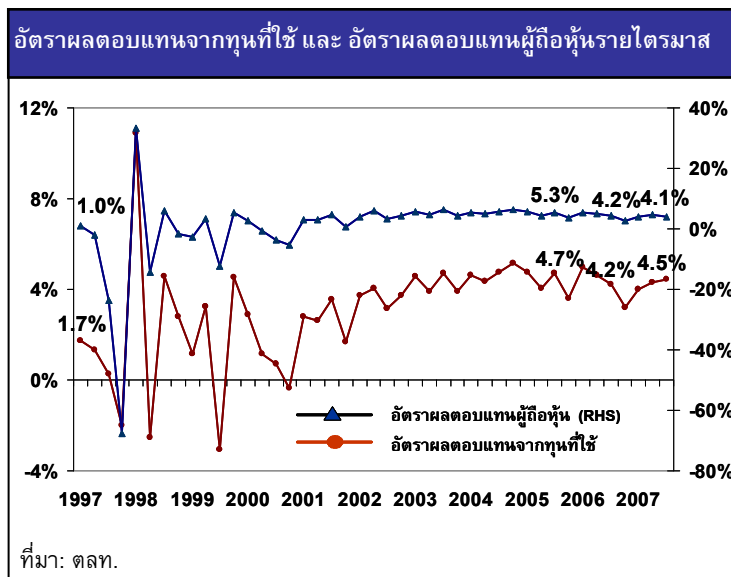
### 3. ข้อมูลด้านการระดมทุนของบริษัทจดทะเบียนในไตรมาส 3 ปี 2550

ในไตรมาส 3 ปี 2550 มียอดการระดมทุนรวมลดลง ร้อยละ 64.6 เมื่อเทียบกับไตรมาส 3 ปี 2549

ภาพการระดมทุนในไตรมาส 3/2550 มีมูลค่าระดมทุนรวมที่ 16 พันล้านบาท โดยเป็นการระดมทุนในตลาดแรก (IPO) ที่มูลค่า 0.4 พันล้านบาท และในตลาดรองมูลค่าระดมทุนรวม 15.6 พันล้านบาท ส่วนใหญ่เป็นการระดมทุนในประเภท PP โดยมีมูลค่าระดมทุนที่ 7.9 พันล้านบาท คิดเป็นร้อยละ 49.2 ของยอดระดมทุนรวม รองลงมาเป็นประเภท XE มีมูลค่าระดมทุนกว่า 4 พันล้านบาท คิดเป็นร้อยละ 24.9 ของยอดระดมทุนรวม และการระดมทุนประเภท XR มีมูลค่าระดมทุนที่ 3.8 พันล้านบาท คิดเป็นร้อยละ 23.6 ของยอดระดมทุนรวม ส่วนการระดมทุนในประเภท PO ไม่มีในไตรมาสนี้ นอกจากนี้ พบว่าการระดมทุนในไตรมาสนี้มีบริษัทที่มียอดการระดมทุนรวมในตลาดรองมากที่สุด คือ TBANK (ธนาคารธนชาติ จำกัด (มหาชน)) ซึ่งมีมูลค่าระดมทุนรวมที่ 4.5 พันล้านบาท หรือคิดเป็นร้อยละ 28.9 ของยอดระดมทุนในตลาดรอง โดยเป็นการระดมทุนในประเภท PP รองลงมาคือ BAY (ธนาคารกรุงศรีอยุธยา จำกัด (มหาชน)) ที่มีมูลค่าระดมทุน 2.9 พันล้านบาท หรือคิดเป็นร้อยละ 18.4 ของยอดระดมทุนในตลาดรอง โดยทั้ง 2 บริษัทอยู่ในกลุ่มธุรกิจการเงิน

ภาพการระดมทุนแยกตามกลุ่มอุตสาหกรรมนั้น พบว่าการระดมทุนในไตรมาส 3/2550 มีการกระจุกตัวอยู่ในกลุ่มธุรกิจการเงิน คิดเป็นร้อยละ 47 ของมูลค่าระดมทุนรวม มีมูลค่าระดมทุนที่ 7.5 พันล้านบาท ลดลงจากไตรมาส 3/2549 ร้อยละ 35.2 รองลงมา คือ กลุ่มอสังหาริมทรัพย์และก่อสร้าง คิดเป็นร้อยละ 22.4 ของการระดมทุนทั้งหมด มูลค่าระดมทุนที่ 3.6 พันล้านบาท ลดลงจากไตรมาส 3/2549 ร้อยละ 75.8 โดยในไตรมาสนี้ กลุ่มสินค้าอุตสาหกรรมมีมูลค่าระดมทุนเพิ่มขึ้นมากที่สุดเมื่อเทียบกับมูลค่าระดมทุนในไตรมาส 3/2549 จากเดิม 3 ล้านบาท มาอยู่ที่ระดับ 654 ล้านบาท





ข้อมูลการระดมทุนผ่านตลาดทุนของบริษัทจดทะเบียน SET & mai แยกตามประเภท

Capital Raised by Listed Companies in SET & mai by Type

การระดมทุนผ่านตลาดทุนของบริษัทจดทะเบียน (ล้านบาท)	2006	2006				2007			Capital Raised by Listed Companies (Million baht)
		Q1	Q2	Q3	Q4	Q1	Q2	Q3	
<b>การระดมทุน แยกตามประเภท</b>									<b>Capital Raised by Type</b>
การเสนอขายหุ้นออกใหม่ต่อประชาชนครั้งแรก*									<b>Initial Public Offering (IPO)*</b>
SET	36,787	2,665	27,685	5,597	840	292	9,010	300	SET
จำนวนบริษัท	12	2	3	6	1	1	2	1	No. of Companies
mai	830	-	173	95	563	175	77	62	mai
จำนวนบริษัท	6	-	1	1	4	1	1	1	No. of Companies
การเสนอขายหุ้นออกใหม่ต่อประชาชน	1,314	-	-	1314	-	165	-	-	<b>Public Offering (PO)</b>
จำนวนบริษัท	1	-	-	1	-	1	-	-	No. of Companies
ผู้ลงทุนเฉพาะเจาะจง	58,456	5,293	7,621	18,044	27,498	605	10,943	7,877	<b>Private Placement (PP)</b>
จำนวนบริษัท	27	8	7	12	8	6	9	8	No. of Companies
ผู้ถือหุ้นเดิม	52,321	4,748	1,473	16,138	29,963	3,956	1,733	3,780	<b>Capital Raised from Existing Shareholders XR)</b>
จำนวนบริษัท	24	3	8	10	5	5	9	5	No. of Companies
ผู้ถือใบสำคัญแสดงสิทธิ	21,184	4,683	4,824	4,052	7,625	5,152	2,676	3,989	<b>Warrant Holders (XE)</b>
จำนวนบริษัท	91	59	66	53	59	49	60	57	No. of Companies
<b>การระดมทุนรวม SET+mai</b>	<b>170,892</b>	<b>17,389</b>	<b>41,775</b>	<b>45,240</b>	<b>66,488</b>	<b>10,345</b>	<b>24,439</b>	<b>16,008</b>	<b>Total Capital Raised SET+ mai</b>

ข้อมูลการระดมทุนผ่านตลาดทุนของบริษัทจดทะเบียน SET & mai แยกตามกลุ่มอุตสาหกรรม

Capital Raised by Listed Companies in SET & mai by Industry

การระดมทุนผ่านตลาดทุนของบริษัทจดทะเบียน (ล้านบาท)	2006	2006				2007			Capital Raised by Listed Companies
		Q1	Q2	Q3	Q4	Q1	Q2	Q3	(Million baht)
<b>การระดมทุนแยกตามสาขา</b>									<b>Capital Raised by Group</b>
เกษตรและอุตสาหกรรมอาหาร	4,257	1,401	850	74	1,931	167	281	49	Agro & Food Industry
สินค้าอุปโภคบริโภค	932	36	500	296	99	72	21	26	Consumer Products
สินค้าอุตสาหกรรม <sup>1/</sup>	28,805	77	719	3	28,007	194	537	654	Industrials
อสังหาริมทรัพย์ก่อสร้าง	29,876	8,582	1,105	14,837	5,353	1,935	1,769	3,586	Property & Construction
ทรัพยากร	36,781	11	33,194	3,489	87	48	167	2,550	Resources
บริการ	12,413	1,246	1,540	8,106	1,521	1,789	173	901	Services
เทคโนโลยี	11,197	991	3,467	6,627	112	308	9,087	140	Technology
<b>การระดมทุนรวม (ไม่รวมธุรกิจการเงิน)</b>	<b>124,260</b>	<b>12,344</b>	<b>41,375</b>	<b>33,431</b>	<b>37,110</b>	<b>4,513</b>	<b>12,035</b>	<b>7,906</b>	<b>Total Non-Financials</b>
ธุรกิจการเงิน	45,502	4,861	227	11,599	28,815	5,548	12,123	7,517	Financials
<b>การระดมทุนรวมทั้งหมดใน SET</b>	<b>169,762</b>	<b>17,205</b>	<b>41,602</b>	<b>45,030</b>	<b>65,925</b>	<b>10,061</b>	<b>24,158</b>	<b>15,423</b>	<b>Total Capital Raised in SET</b>
การระดมทุนใน mai	1,130	184	173	210	563	284	281	585	Total Capital Raised in mai
<b>การระดมทุน SET+mai</b>	<b>170,892</b>	<b>17,389</b>	<b>41,775</b>	<b>45,240</b>	<b>66,488</b>	<b>10,345</b>	<b>24,439</b>	<b>16,008</b>	<b>Total Capital Raised in SET + mai</b>

## คำนิยามเครื่องชี้ต่าง ๆ ในมุมมองด้านการระดมทุนในตลาดหลักทรัพย์แห่งประเทศไทย และ mai

เครื่องชี้ด้านการระดมทุนทั้งหมดที่ปรากฏใน SET Note Corporate Update จะครอบคลุมเฉพาะธุรกรรมการระดมทุนที่มีเม็ดเงินใหม่เกิดขึ้นจริงโดยไม่นับรวมธุรกรรมที่เกิดขึ้นจากการโยกสิทธิ์ในการถือครองหลักทรัพย์ การเปลี่ยนแปลงสภาพจากเจ้าหนี้เป็นเจ้าของโดยไม่มีเม็ดเงินใหม่ รวมทั้งการให้ Stock Dividend

**Initial Public Offering (IPO)** คือ การระดมทุนของบริษัทที่เข้าจดทะเบียนใหม่ในตลาดหลักทรัพย์แห่งประเทศไทยและ mai ผ่านการเสนอขายหุ้นออกใหม่ต่อประชาชนครั้งแรก

**Public Offering (PO)** คือ การระดมทุนของบริษัทที่จดทะเบียนอยู่แล้วในตลาดหลักทรัพย์แห่งประเทศไทยและ mai โดยเสนอขายหุ้นออกใหม่แก่ประชาชนทั่วไป

**Private Placement (PP)** คือ การระดมทุนของบริษัทที่จดทะเบียนอยู่แล้วในตลาดหลักทรัพย์แห่งประเทศไทยและ mai โดยเสนอขายหุ้นออกใหม่แก่กลุ่มเฉพาะเจาะจง

**Capital Raised from Existing Shareholders (Rights/XR)** คือ การระดมทุนของบริษัทที่จดทะเบียนอยู่แล้วที่เกิดจากการ **ผู้ถือหุ้นเดิม** ใช้สิทธิ์ (Rights) ที่ได้รับจากบริษัท ในการซื้อหุ้นตามราคาที่กำหนดไว้ สำหรับประโยชน์ของการระดมทุนโดยใช้วิธีนี้ คือ หากบริษัทมีการหาเม็ดเงินใหม่เข้ามา ผู้ถือหุ้นเดิมจะยังสามารถรักษาสัดส่วนการถือหุ้นให้ใกล้เคียงกับระดับเดิมได้

**Capital Raised from Warrant Exercising (XE)** คือ การระดมทุนของบริษัทที่จดทะเบียนอยู่แล้วจาก **ผู้ถือ Warrant** ที่มาใช้สิทธิ์ในการซื้อหุ้นในราคาและระยะเวลาที่กำหนดไว้ตามใบสำคัญแสดงสิทธิ์ในการซื้อหลักทรัพย์ (Warrant) ที่ได้รับมาก่อนหน้านี้

ประเภทการระดมทุน	บริษัทที่ระดมทุน	กลุ่มคนเป้าหมายในการระดมทุน	หมายเหตุ
IPO	บริษัทที่จดทะเบียนใหม่	ประชาชนทั่วไป ผู้ถือหุ้นเดิมและผู้มีส่วนเกี่ยวข้อง	ตลาดแรก
PO	บริษัทที่จดทะเบียนอยู่แล้ว	ประชาชนทั่วไป	ตลาดรอง
PP	บริษัทที่จดทะเบียนอยู่แล้ว	กลุ่มเฉพาะเจาะจง	ตลาดรอง
XR	บริษัทที่จดทะเบียนอยู่แล้ว	ผู้ถือหุ้นเดิม	ตลาดรอง
XE	บริษัทที่จดทะเบียนอยู่แล้ว	ผู้ถือ Warrant	ตลาดรอง



Indicators for Listed Companies

Quarter 3/2007

	2004				2005				2006				2007			
	Q1	Q2	Q3	Q4	Q1	Q2	Q3	Q4	Q1	Q2	Q3	Q4	Q1	Q2	Q3	
<b>บริษัทจดทะเบียน (ไม่รวมกลุ่มการเงิน)</b>																<b>Listed Companies (Non Financial Industry)</b>
<b>เครื่องชี้กระแสดividend (พันล้านบาท)</b>																<b>Cash Flow Indicators</b>
กระแสเงินสดจากกิจกรรมดำเนินงาน	89.9	47.7	97.9	121.8	119.6	61.1	127.4	146.9	135.3	88.7	116.0	163.4	147.1	115.1	132.3	Cash Flow from Operation (bill.Baht)
กระแสเงินสดจากกิจกรรมลงทุน	-77.3	-72.8	-95.1	-103.7	-18.0	-81.5	-122.6	-123.8	-87.4	-78.5	-104.2	-124.3	-121.9	-52.7	-78.4	Cash Flow from Investing (bill.Baht)
การลงทุนในสินทรัพย์ถาวร	60.5	55.1	46.7	82.4	63.5	78.1	115.9	58.8	81.3	84.4	82.9	92.3	84.3	75.6	92.7	Increase in Fixed Assets
การลงทุนในตราสารจดทะเบียน	2.9	21.5	38.3	26.6	-25.8	-8.9	5.4	52.9	2.0	0.9	20.1	33.1	28.7	-19.0	-3.7	Increase in Investment (Securities)
กระแสเงินสดจากกิจกรรมหาเงิน	32.1	-36.6	22.8	-21.8	-38.1	-24.7	-3.0	18.7	-0.9	-105.5	-38.2	35.5	9.4	-80.9	-77.0	Cash Flow from Financing(bill.Baht)
เงินปันผลจ่าย	3.2	48.5	27.6	7.1	6.6	69.9	41.6	6.6	5.5	88.0	60.3	13.5	5.6	76.7	62.0	Dividend Paid
อัตราส่วนหนี้สินต่อทุน (เท่า)	1.27	1.25	1.28	1.22	1.17	1.19	1.19	1.24	1.19	1.17	1.09	1.12	1.09	1.09	1.05	Debt to Equity Ratio (Times)
อัตราส่วนความสามารถในการชำระดอกเบี้ย - รายปี (เท่า)	7.64	7.61	8.80	9.40	8.84	7.98	8.77	8.00	9.13	8.16	7.72	6.82	6.76	6.64	7.07	Interest Coverage Ratio - Annually (Times)
อัตราส่วนความสามารถในการชำระดอกเบี้ย - ไตรมาส (เท่า)	7.64	7.61	8.80	9.63	8.83	7.98	8.71	6.97	8.97	7.76	7.06	5.12	7.06	7.81	7.97	Interest Coverage Ratio - Quarterly (Times)
อัตราผลตอบแทนจากทุนที่ใช้ - รายปี (%)	17.0%	17.5%	18.0%	19.1%	19.7%	19.2%	18.4%	16.6%	18.3%	18.9%	18.4%	16.5%	15.7%	15.4%	16.6%	Return on Capital Employed ,ROCE - Annually (%)
อัตราผลตอบแทนจากทุนที่ใช้ - รายไตรมาส (%)	4.6%	4.4%	4.8%	5.1%	4.8%	4.1%	4.7%	3.6%	5.0%	4.6%	4.2%	3.2%	4.0%	4.4%	4.5%	Return on Capital Employed ,ROCE - Quarterly (%)
อัตราผลตอบแทนต่อส่วนของผู้ถือหุ้น - รายปี (%)	20.5%	21.2%	21.2%	22.2%	22.6%	22.2%	21.9%	18.9%	19.4%	19.7%	21.4%	17.3%	15.5%	15.3%	16.8%	Return on Equity,ROE - Annually (%)
อัตราผลตอบแทนต่อส่วนของผู้ถือหุ้น - รายไตรมาส (%)	5.4%	5.0%	5.8%	6.2%	5.8%	4.4%	5.3%	3.7%	5.4%	4.9%	4.2%	2.8%	3.9%	4.6%	4.1%	Return on Equity,ROE - Quarterly (%)
อัตราส่วนกำไรสุทธิ - รายปี (%)	10.2%	10.3%	10.2%	10.6%	10.7%	10.2%	9.9%	8.7%	8.7%	8.5%	8.8%	7.4%	6.9%	6.8%	7.3%	Net Profit Margin - Annually (%)
อัตราส่วนกำไรสุทธิ - รายไตรมาส (%)	11.0%	9.8%	10.6%	10.9%	11.2%	8.1%	9.2%	6.8%	9.7%	8.2%	6.7%	5.1%	7.4%	8.2%	6.9%	Net Profit Margin - Quarterly (%)
อัตราส่วนการหมุนเวียนของสินทรัพย์รวม - รายปี (%)	82.5%	85.9%	87.9%	91.9%	94.0%	96.7%	97.9%	96.1%	99.9%	105.3%	111.2%	105.4%	103.7%	103.7%	107.4%	Asset Turnover - Annually (%)
อัตราส่วนการหมุนเวียนของสินทรัพย์รวม - รายไตรมาส (%)	21.3%	22.0%	23.6%	24.5%	23.2%	24.4%	26.0%	24.2%	24.6%	26.7%	29.3%	25.3%	24.7%	26.2%	28.1%	Asset Turnover - Quarterly (%)
อัตราส่วนวัดภาวะหนี้สิน (เท่า)																Financial Leverage (Times)
(สินทรัพย์รวม / ส่วนของผู้ถือหุ้นรวม)	2.44	2.40	2.38	2.29	2.25	2.25	2.26	2.27	2.22	2.22	2.14	2.20	2.16	2.14	2.12	(Total Asset / Total Equity)
อัตราผลตอบแทนต่อสินทรัพย์รวม - รายปี (%)	12.3%	12.8%	13.0%	13.9%	14.1%	13.9%	13.8%	12.4%	13.3%	13.8%	13.5%	12.2%	11.6%	11.4%	12.0%	Return on Asset, ROA - Annually (%)
อัตราผลตอบแทนต่อสินทรัพย์รวม - รายไตรมาส (%)	3.4%	3.2%	3.5%	3.8%	3.5%	3.0%	3.5%	2.7%	3.7%	3.4%	3.1%	2.4%	3.0%	3.3%	3.3%	Return on Asset, ROA - Quarterly (%)

Indicators for Listed Companies

Quarter 3/2007

	2004				2005				2006				2007			
	Q1	Q2	Q3	Q4	Q1	Q2	Q3	Q4	Q1	Q2	Q3	Q4	Q1	Q2	Q3	
<b>เกษตรและอุตสาหกรรมอาหาร</b>																<b>Agro &amp; Food Industry</b>
<b>เครื่องจักรกระแสเงินสด (พันล้านบาท)</b>																<b>Cash Flow Indicators</b>
กระแสเงินสดจากกิจกรรมดำเนินงาน	5.0	4.1	2.4	1.1	6.2	5.5	3.2	1.1	2.9	5.2	4.0	4.1	2.9	6.2	5.3	Cash Flow from Operation (bill.Baht)
กระแสเงินสดจากกิจกรรมลงทุน	-2.1	-3.8	-3.7	-4.9	-3.6	-2.5	-5.6	-6.7	-6.0	-4.7	-5.0	-5.9	-4.4	-4.2	-7.0	Cash Flow from Investing (bill.Baht)
การลงทุนในสินทรัพย์ถาวร	3.0	2.5	4.3	5.4	3.3	2.3	5.8	4.6	5.2	4.1	4.3	4.5	3.7	4.4	4.3	Increase in Fixed Assets
การลงทุนในตราสารจดทะเบียน	0.8	-0.4	0.0	0.7	0.6	0.2	-0.4	2.2	0.8	-0.3	0.5	1.0	1.2	0.0	2.6	Increase in Investment (Securities)
กระแสเงินสดจากกิจกรรมหาเงิน	0.0	-0.9	2.0	2.3	-1.9	1.3	-0.1	5.5	3.1	-1.9	0.4	3.5	0.9	-1.9	3.3	Cash Flow from Financing(bill.Baht)
เงินปันผลจ่าย	0.1	2.2	1.7	0.6	0.4	2.5	2.3	1.4	0.0	2.8	1.7	0.7	0.0	2.6	1.1	Dividend Paid
อัตราส่วนหนี้สินต่อทุน (เท่า)	1.02	1.03	1.00	1.03	0.93	0.93	0.89	0.94	0.97	1.01	1.03	1.07	1.05	1.10	1.11	Debt to Equity Ratio (Times)
อัตราส่วนความสามารถในการชำระดอกเบี้ย - รายปี (เท่า)	3.02	8.21	6.68	3.55	7.50	10.94	8.21	8.18	4.72	5.07	4.71	3.89	3.47	3.22	3.29	Interest Coverage Ratio - Annually (Times)
อัตราส่วนความสามารถในการชำระดอกเบี้ย - ไตรมาส (เท่า)	3.02	8.21	6.68	3.55	7.08	10.94	8.11	5.51	4.97	4.99	4.36	2.79	1.89	3.65	4.51	Interest Coverage Ratio - Quarterly (Times)
อัตราผลตอบแทนจากทุนที่ใช้ - รายปี (%)	12.7%	12.7%	12.0%	9.8%	12.6%	13.9%	15.8%	15.8%	16.1%	14.5%	13.0%	12.3%	11.1%	10.9%	10.4%	Return on Capital Employed ,ROCE - Annually (%)
อัตราผลตอบแทนจากทุนที่ใช้ - รายไตรมาส (%)	1.4%	3.6%	2.8%	1.9%	3.5%	5.4%	3.9%	2.9%	3.2%	3.5%	3.5%	2.4%	1.6%	3.0%	3.6%	Return on Capital Employed ,ROCE - Quarterly (%)
อัตราผลตอบแทนต่อส่วนของผู้ถือหุ้น - รายปี (%)	11.3%	11.1%	10.7%	8.0%	11.1%	12.7%	14.3%	14.7%	13.8%	12.1%	11.3%	10.0%	8.4%	7.7%	7.7%	Return on Equity,ROE - Annually (%)
อัตราผลตอบแทนต่อส่วนของผู้ถือหุ้น - รายไตรมาส (%)	0.5%	3.2%	2.8%	1.2%	3.1%	5.1%	3.5%	2.5%	2.5%	3.1%	2.8%	2.0%	0.6%	2.1%	2.9%	Return on Equity,ROE - Quarterly (%)
อัตราส่วนกำไรสุทธิ - รายปี (%)	3.6%	3.5%	3.4%	2.5%	3.7%	4.3%	4.8%	5.0%	4.4%	3.7%	3.6%	3.1%	2.7%	2.4%	2.4%	Net Profit Margin - Annually (%)
อัตราส่วนกำไรสุทธิ - รายไตรมาส (%)	0.7%	3.9%	3.3%	1.4%	4.3%	6.5%	4.5%	3.4%	3.5%	4.0%	3.4%	2.5%	0.8%	2.5%	3.4%	Net Profit Margin - Quarterly (%)
อัตราส่วนการหมุนเวียนของสินทรัพย์รวม - รายปี (%)	156.1%	158.8%	156.4%	155.3%	151.7%	149.4%	151.9%	147.6%	156.1%	159.1%	156.3%	154.5%	152.5%	155.9%	152.0%	Asset Turnover - Annually (%)
อัตราส่วนการหมุนเวียนของสินทรัพย์รวม - รายไตรมาส (%)	35.9%	40.5%	41.1%	40.9%	36.0%	39.9%	39.7%	37.4%	35.8%	38.2%	39.8%	37.8%	35.8%	39.9%	40.0%	Asset Turnover - Quarterly (%)
อัตราส่วนวัดภาระหนี้สิน (เท่า)																Financial Leverage (Times)
(สินทรัพย์รวม / ส่วนของผู้ถือหุ้นรวม)	2.02	2.00	1.99	2.02	1.97	1.98	1.97	2.01	2.00	2.04	2.07	2.09	2.07	2.13	2.15	(Total Asset / Total Equity)
อัตราผลตอบแทนต่อสินทรัพย์รวม - รายปี (%)	7.6%	7.5%	7.1%	6.2%	7.9%	8.9%	10.4%	10.4%	10.1%	9.0%	8.5%	7.9%	7.0%	6.8%	6.6%	Return on Asset, ROA - Annually (%)
อัตราผลตอบแทนต่อสินทรัพย์รวม - รายไตรมาส (%)	0.9%	2.2%	1.7%	1.2%	2.2%	3.5%	2.6%	1.9%	2.1%	2.3%	2.3%	1.5%	1.0%	1.9%	2.2%	Return on Asset, ROA - Quarterly (%)

Indicators for Listed Companies

Quarter 3/2007

	2004				2005				2006				2007			
	Q1	Q2	Q3	Q4	Q1	Q2	Q3	Q4	Q1	Q2	Q3	Q4	Q1	Q2	Q3	
<b>สินค้าอุปโภคบริโภค</b>																<b>Consumer Product</b>
<b>เครื่องจักรและเงินสด (พันล้านบาท)</b>																<b>Cash Flow Indicators</b>
กระแสเงินสดจากกิจกรรมดำเนินงาน	1.4	1.0	2.0	2.3	2.1	1.0	2.3	2.8	2.7	1.2	1.7	2.6	1.2	1.7	2.3	Cash Flow from Operation (bill.Baht)
กระแสเงินสดจากกิจกรรมลงทุน	-0.9	-0.5	-0.9	-1.9	-0.8	-1.8	-2.0	0.9	-0.6	-1.0	-0.7	-1.6	-1.0	0.0	-0.5	Cash Flow from Investing (bill.Baht)
การลงทุนในสินทรัพย์ถาวร	0.8	1.0	1.3	1.4	0.8	1.7	1.3	1.0	1.3	1.1	1.3	1.7	0.9	1.4	1.0	Increase in Fixed Assets
การลงทุนในตราสารจดทะเบียน	-0.2	0.4	0.3	1.0	0.3	0.0	-0.1	-0.6	-1.2	0.0	-0.3	1.6	0.4	-0.4	-0.2	Increase in Investment (Securities)
กระแสเงินสดจากกิจกรรมหาเงิน	-0.1	-0.7	-0.8	0.2	-0.9	0.3	-0.5	-1.4	-0.8	-1.1	-0.8	-1.1	-0.3	-1.5	-0.6	Cash Flow from Financing(bill.Baht)
เงินปันผลจ่าย	0.4	0.8	0.2	0.2	0.2	1.2	0.0	0.1	0.5	1.0	0.2	0.2	0.2	1.5	0.1	Dividend Paid
อัตราส่วนหนี้สินต่อทุน (เท่า)	0.55	0.57	0.55	0.52	0.46	0.49	0.48	0.45	0.45	0.44	0.51	0.42	0.38	0.41	0.46	Debt to Equity Ratio (Times)
อัตราส่วนความสามารถในการชำระดอกเบี้ย - รายปี (เท่า)	12.50	15.40	14.85	13.08	13.29	14.68	13.75	12.38	16.18	8.71	8.33	10.31	10.35	8.94	6.57	Interest Coverage Ratio - Annually (Times)
อัตราส่วนความสามารถในการชำระดอกเบี้ย - ไตรมาส (เท่า)	12.50	15.40	14.85	13.08	13.29	14.68	11.76	10.32	13.79	9.77	6.60	9.75	10.07	7.29	7.76	Interest Coverage Ratio - Quarterly (Times)
อัตราผลตอบแทนจากทุนที่ใช้ - รายปี (%)	8.0%	8.3%	8.9%	12.4%	11.9%	11.7%	11.0%	10.8%	12.0%	11.0%	11.1%	11.4%	10.6%	9.2%	7.1%	Return on Capital Employed ,ROCE - Annually (%)
อัตราผลตอบแทนจากทุนที่ใช้ - รายไตรมาส (%)	2.7%	3.3%	3.1%	2.9%	2.5%	3.0%	2.9%	2.6%	3.5%	2.8%	2.4%	2.6%	2.3%	1.7%	1.9%	Return on Capital Employed ,ROCE - Quarterly (%)
อัตราผลตอบแทนต่อส่วนของผู้ถือหุ้น - รายปี (%)	5.9%	6.0%	6.6%	10.3%	10.0%	9.6%	9.4%	8.8%	9.7%	8.6%	8.3%	8.9%	8.2%	7.0%	4.8%	Return on Equity,ROE - Annually (%)
อัตราผลตอบแทนต่อส่วนของผู้ถือหุ้น - รายไตรมาส (%)	2.3%	2.9%	2.6%	2.4%	2.0%	2.5%	2.6%	1.9%	2.8%	2.1%	1.8%	2.1%	1.7%	1.2%	1.3%	Return on Equity,ROE - Quarterly (%)
อัตราส่วนกำไรสุทธิ - รายปี (%)	3.9%	3.9%	4.4%	6.6%	6.7%	6.4%	6.3%	6.0%	6.6%	5.8%	4.9%	6.0%	6.0%	5.0%	3.3%	Net Profit Margin - Annually (%)
อัตราส่วนกำไรสุทธิ - รายไตรมาส (%)	6.2%	7.7%	6.6%	6.1%	5.6%	6.9%	6.6%	4.9%	7.4%	6.0%	4.2%	5.8%	5.5%	3.6%	3.5%	Net Profit Margin - Quarterly (%)
อัตราส่วนการหมุนเวียนของสินทรัพย์รวม - รายปี (%)	95.6%	95.7%	96.5%	99.1%	98.4%	97.0%	97.5%	98.0%	100.7%	98.5%	107.7%	101.7%	95.1%	96.0%	97.9%	Asset Turnover - Annually (%)
อัตราส่วนการหมุนเวียนของสินทรัพย์รวม - รายไตรมาส (%)	22.9%	23.9%	25.0%	25.5%	23.1%	23.9%	25.8%	25.1%	25.1%	23.9%	26.7%	24.8%	21.8%	22.6%	24.1%	Asset Turnover - Quarterly (%)
อัตราส่วนวัดภาวะหนี้สิน (เท่า)																Financial Leverage (Times)
(สินทรัพย์รวม / ส่วนของผู้ถือหุ้นรวม)	1.59	1.59	1.57	1.58	1.52	1.54	1.52	1.50	1.46	1.50	1.55	1.47	1.42	1.45	1.50	(Total Asset / Total Equity)
อัตราผลตอบแทนต่อสินทรัพย์รวม - รายปี (%)	5.9%	6.0%	6.5%	9.0%	8.9%	8.5%	8.2%	8.1%	9.0%	8.1%	8.0%	8.6%	8.1%	6.9%	5.2%	Return on Asset, ROA - Annually (%)
อัตราผลตอบแทนต่อสินทรัพย์รวม - รายไตรมาส (%)	2.0%	2.5%	2.3%	2.1%	1.8%	2.2%	2.1%	1.9%	2.6%	2.1%	1.7%	2.0%	1.8%	1.3%	1.4%	Return on Asset, ROA - Quarterly (%)

Indicators for Listed Companies

Quarter 3/2007

	2004				2005				2006				2007			
	Q1	Q2	Q3	Q4	Q1	Q2	Q3	Q4	Q1	Q2	Q3	Q4	Q1	Q2	Q3	
<b>สินค้าอุตสาหกรรม</b>																<b>Industrials</b>
<b>เครื่องจักรกระแสเงินสด (พันล้านบาท)</b>																<b>Cash Flow Indicators</b>
กระแสเงินสดจากกิจกรรมดำเนินงาน	6.0	6.6	9.2	10.8	11.2	7.2	9.6	9.6	6.5	8.6	11.3	22.2	12.9	18.4	10.4	Cash Flow from Operation (bill.Baht)
กระแสเงินสดจากกิจกรรมลงทุน	-4.9	-1.9	-2.3	-5.9	-5.2	-6.0	-9.6	-6.5	-7.5	-7.8	-14.6	-15.7	-14.7	-13.6	-11.6	Cash Flow from Investing (bill.Baht)
การลงทุนในสินทรัพย์ถาวร	3.8	3.1	2.6	4.1	4.8	5.6	8.4	7.0	6.5	7.4	11.8	6.5	12.3	12.1	10.0	Increase in Fixed Assets
การลงทุนในตราสารจดทะเบียน	0.9	-0.8	0.0	1.6	0.0	0.4	2.1	-1.0	0.5	0.7	1.1	3.9	1.1	1.0	0.7	Increase in Investment (Securities)
กระแสเงินสดจากกิจกรรมหาเงิน	-0.4	-6.9	-5.8	-4.4	-0.1	3.0	12.6	-2.4	-2.3	-8.6	1.6	20.1	-0.8	-14.0	-7.4	Cash Flow from Financing(bill.Baht)
เงินปันผลจ่าย	0.0	2.7	0.6	0.1	0.1	6.2	1.1	-0.1	0.0	6.6	1.2	4.2	0.1	7.7	4.1	Dividend Paid
อัตราส่วนหนี้สินต่อทุน (เท่า)	0.95	0.91	0.83	0.74	0.76	0.87	0.88	0.82	0.84	0.88	0.86	0.76	0.75	0.75	0.72	Debt to Equity Ratio (Times)
อัตราส่วนความสามารถในการชำระดอกเบี้ย - รายปี (เท่า)	8.30	9.50	14.21	16.36	12.65	9.02	11.43	7.41	7.83	7.03	5.45	5.64	5.61	5.60	5.33	Interest Coverage Ratio - Annually (Times)
อัตราส่วนความสามารถในการชำระดอกเบี้ย - ไตรมาส (เท่า)	8.30	9.50	14.21	16.39	12.66	9.02	9.99	5.79	8.18	7.04	7.00	5.21	4.58	5.39	6.26	Interest Coverage Ratio - Quarterly (Times)
อัตราผลตอบแทนจากทุนที่ใช้ - รายปี (%)	14.4%	15.5%	17.9%	20.6%	21.7%	21.5%	19.3%	11.0%	17.6%	17.9%	13.0%	13.4%	14.0%	13.8%	12.7%	Return on Capital Employed ,ROCE - Annually (%)
อัตราผลตอบแทนจากทุนที่ใช้ - รายไตรมาส (%)	4.0%	4.2%	6.1%	6.4%	5.2%	3.8%	4.8%	2.4%	4.0%	4.1%	4.5%	3.3%	2.7%	3.1%	3.3%	Return on Capital Employed ,ROCE - Quarterly (%)
อัตราผลตอบแทนต่อส่วนของผู้ถือหุ้น - รายปี (%)	17.5%	18.6%	21.1%	25.4%	26.6%	26.7%	23.9%	12.4%	19.7%	19.5%	13.1%	13.4%	14.0%	13.9%	12.4%	Return on Equity,ROE - Annually (%)
อัตราผลตอบแทนต่อส่วนของผู้ถือหุ้น - รายไตรมาส (%)	4.9%	5.0%	7.7%	8.3%	6.2%	4.1%	5.7%	2.6%	4.4%	4.4%	4.9%	3.2%	2.5%	3.0%	3.2%	Return on Equity,ROE - Quarterly (%)
อัตราส่วนกำไรสุทธิ - รายปี (%)	10.8%	10.8%	12.2%	14.2%	14.5%	14.1%	13.0%	8.7%	11.1%	10.6%	7.8%	8.3%	8.4%	8.3%	7.6%	Net Profit Margin - Annually (%)
อัตราส่วนกำไรสุทธิ - รายไตรมาส (%)	12.2%	10.9%	15.7%	17.8%	14.1%	9.5%	11.9%	7.3%	10.6%	9.2%	10.6%	7.9%	6.8%	7.7%	7.9%	Net Profit Margin - Quarterly (%)
อัตราส่วนการหมุนเวียนของสินทรัพย์รวม - รายปี (%)	78.6%	84.7%	89.6%	95.3%	96.7%	97.7%	96.0%	77.0%	94.4%	97.6%	88.1%	88.1%	90.9%	91.3%	90.4%	Asset Turnover - Annually (%)
อัตราส่วนการหมุนเวียนของสินทรัพย์รวม - รายไตรมาส (%)	20.2%	23.3%	25.9%	25.5%	24.3%	23.6%	24.9%	19.0%	22.2%	25.4%	24.4%	22.2%	20.8%	22.4%	23.1%	Asset Turnover - Quarterly (%)
อัตราส่วนวัดภาระหนี้สิน (เท่า)																Financial Leverage (Times)
(สินทรัพย์รวม / ส่วนของผู้ถือหุ้นรวม)	2.07	2.02	1.93	1.87	1.89	1.94	1.91	1.85	1.88	1.89	1.87	1.83	1.77	1.77	1.74	(Total Asset / Total Equity)
อัตราผลตอบแทนต่อสินทรัพย์รวม - รายปี (%)	10.9%	11.8%	13.5%	15.9%	16.2%	15.9%	14.7%	8.5%	13.6%	13.6%	9.8%	10.2%	10.6%	10.3%	9.6%	Return on Asset, ROA - Annually (%)
อัตราผลตอบแทนต่อสินทรัพย์รวม - รายไตรมาส (%)	3.1%	3.2%	4.7%	4.9%	3.9%	2.9%	3.7%	1.9%	3.1%	3.2%	3.4%	2.5%	2.1%	2.3%	2.5%	Return on Asset, ROA - Quarterly (%)

Indicators for Listed Companies

Quarter 3/2007

	2004				2005				2006				2007			
	Q1	Q2	Q3	Q4	Q1	Q2	Q3	Q4	Q1	Q2	Q3	Q4	Q1	Q2	Q3	
<b>อสังหาริมทรัพย์และก่อสร้าง</b>																<b>Property &amp; Construction</b>
<b>เครื่องจักรและเงินสด (พันล้านบาท)</b>																<b>Cash Flow Indicators</b>
กระแสเงินสดจากกิจกรรมดำเนินการ	3.4	3.8	17.7	11.3	6.1	2.5	16.5	19.0	14.4	21.8	15.2	16.8	14.6	6.7	15.1	Cash Flow from Operation (bill.Baht)
กระแสเงินสดจากกิจกรรมลงทุน	-14.7	-5.7	-4.8	-10.4	-7.0	-16.7	-11.4	-8.7	-6.2	-10.5	-9.4	-11.7	-10.7	4.6	-10.3	Cash Flow from Investing (bill.Baht)
การลงทุนในสินทรัพย์ถาวร	5.8	7.2	4.2	17.0	8.2	8.2	-0.2	11.3	10.7	8.4	10.5	10.8	10.1	5.7	16.1	Increase in Fixed Assets
การลงทุนในตราสารจดทะเบียน	2.9	0.5	2.4	-2.2	-1.1	11.1	10.4	-2.8	-5.9	1.5	-0.9	11.5	0.9	-12.6	3.6	Increase in Investment (Securities)
กระแสเงินสดจากกิจกรรมหาเงิน	26.5	-14.5	-9.0	-4.8	19.2	-6.6	-3.1	-13.3	4.1	-19.3	-6.0	-7.7	11.3	-14.3	-4.7	Cash Flow from Financing(bill.Baht)
เงินปันผลจ่าย	0.1	8.9	10.4	1.8	0.3	12.4	13.6	1.1	0.2	11.1	12.9	1.6	0.0	12.5	12.6	Dividend Paid
อัตราส่วนหนี้สินต่อทุน (เท่า)	1.26	1.19	1.21	1.12	1.18	1.15	1.14	1.29	1.26	1.26	1.29	1.28	1.27	1.20	1.21	Debt to Equity Ratio (Times)
อัตราส่วนความสามารถในการชำระดอกเบี้ย - รายปี (เท่า)	7.05	7.12	8.57	8.05	5.91	7.32	6.82	5.92	6.19	4.90	5.94	5.51	0.14	6.13	6.06	Interest Coverage Ratio - Annually (Times)
อัตราส่วนความสามารถในการชำระดอกเบี้ย - ไตรมาส (เท่า)	7.05	7.12	8.57	8.00	5.91	7.32	6.40	3.99	5.98	4.94	5.58	3.89	6.42	8.37	5.65	Interest Coverage Ratio - Quarterly (Times)
อัตราผลตอบแทนจากทุนที่ใช้ - รายปี (%)	17.7%	17.6%	18.6%	18.1%	18.9%	16.8%	15.4%	14.1%	12.9%	12.3%	13.8%	14.7%	13.2%	15.0%	14.8%	Return on Capital Employed ,ROCE - Annually (%)
อัตราผลตอบแทนจากทุนที่ใช้ - รายไตรมาส (%)	4.5%	4.2%	4.8%	4.3%	4.1%	3.8%	3.5%	2.3%	3.5%	3.3%	3.6%	2.6%	3.8%	5.1%	3.4%	Return on Capital Employed ,ROCE - Quarterly (%)
อัตราผลตอบแทนต่อส่วนของผู้ถือหุ้น - รายปี (%)	23.4%	22.6%	23.2%	20.7%	19.3%	17.8%	16.6%	14.4%	12.8%	12.1%	13.3%	15.2%	7.8%	15.2%	21.7%	Return on Equity,ROE - Annually (%)
อัตราผลตอบแทนต่อส่วนของผู้ถือหุ้น - รายไตรมาส (%)	5.6%	4.8%	5.8%	4.6%	4.1%	3.8%	3.9%	1.6%	3.6%	3.2%	3.4%	2.3%	3.7%	5.9%	3.2%	Return on Equity,ROE - Quarterly (%)
อัตราส่วนกำไรสุทธิ - รายปี (%)	17.9%	17.6%	16.9%	15.5%	13.7%	12.8%	11.8%	9.8%	8.8%	8.3%	8.9%	8.7%	72.0%	9.3%	13.0%	Net Profit Margin - Annually (%)
อัตราส่วนกำไรสุทธิ - รายไตรมาส (%)	18.5%	16.0%	16.6%	12.8%	11.7%	11.3%	11.5%	4.5%	9.3%	8.0%	8.0%	5.2%	9.3%	14.9%	7.8%	Net Profit Margin - Quarterly (%)
อัตราส่วนการหมุนเวียนของสินทรัพย์รวม - รายปี (%)	51.8%	53.4%	57.7%	60.2%	62.3%	63.6%	64.2%	66.4%	66.4%	66.0%	66.3%	70.1%	9.7%	69.9%	70.0%	Asset Turnover - Annually (%)
อัตราส่วนการหมุนเวียนของสินทรัพย์รวม - รายไตรมาส (%)	13.0%	13.3%	15.4%	16.4%	15.8%	15.4%	15.8%	15.8%	17.1%	17.7%	17.8%	17.7%	17.4%	17.1%	17.9%	Asset Turnover - Quarterly (%)
อัตราส่วนวัดภาระหนี้สิน (เท่า)																Financial Leverage (Times)
(สินทรัพย์รวม / ส่วนของผู้ถือหุ้นรวม)	2.52	2.41	2.38	2.21	2.25	2.19	2.19	2.23	2.20	2.22	2.34	2.45	2.30	2.27	2.29	(Total Asset / Total Equity)
อัตราผลตอบแทนต่อสินทรัพย์รวม - รายปี (%)	11.9%	12.1%	12.7%	12.6%	12.0%	11.6%	11.0%	10.0%	9.4%	8.8%	9.8%	10.0%	9.7%	10.5%	10.2%	Return on Asset, ROA - Annually (%)
อัตราผลตอบแทนต่อสินทรัพย์รวม - รายไตรมาส (%)	3.1%	2.9%	3.4%	3.1%	2.8%	2.6%	2.5%	1.6%	2.5%	2.3%	2.5%	1.8%	2.7%	3.5%	2.4%	Return on Asset, ROA - Quarterly (%)

Indicators for Listed Companies

Quarter 3/2007

	2004				2005				2006				2007			Resources
	Q1	Q2	Q3	Q4	Q1	Q2	Q3	Q4	Q1	Q2	Q3	Q4	Q1	Q2	Q3	
<b>ทรัพยากร</b>																<b>Resources</b>
<b>เครื่องจักรและเงินสด (พันล้านบาท)</b>																<b>Cash Flow Indicators</b>
กระแสเงินสดจากกิจกรรมดำเนินการ	30.9	1.4	27.6	49.3	50.1	14.5	54.2	72.9	63.5	17.8	53.4	72.1	78.6	37.1	55.6	Cash Flow from Operation (bill.Baht)
กระแสเงินสดจากกิจกรรมลงทุน	-31.5	-14.4	-61.3	-22.5	42.1	-12.9	-71.1	-58.6	-43.5	-33.6	-50.5	-42.3	-61.1	-26.7	-45.8	Cash Flow from Investing (bill.Baht)
การลงทุนในสินทรัพย์ถาวร	27.2	12.9	13.8	14.4	20.0	22.5	73.5	14.5	36.2	40.6	38.0	39.0	41.6	37.4	46.5	Increase in Fixed Assets
การลงทุนในตราสารจดทะเบียน	2.3	1.7	45.3	8.2	-43.0	-25.0	-3.8	26.9	6.5	10.6	11.1	5.1	16.5	-5.3	-1.0	Increase in Investment (Securities)
กระแสเงินสดจากกิจกรรมหาเงิน	0.2	-12.8	43.0	-21.1	-59.2	-32.3	13.6	21.4	5.8	-42.4	-33.0	12.3	10.6	-22.5	-36.7	Cash Flow from Financing(bill.Baht)
เงินปันผลจ่าย	0.1	20.2	1.8	1.5	0.5	32.7	8.4	1.6	0.3	50.2	26.1	5.1	0.5	34.3	29.3	Dividend Paid
อัตราส่วนหนี้สินต่อทุน (เท่า)	1.48	1.44	1.52	1.45	1.23	1.23	1.28	1.32	1.25	1.17	1.04	1.05	1.02	1.01	1.04	Debt to Equity Ratio (Times)
อัตราส่วนความสามารถในการชำระดอกเบี้ย - รายปี (เท่า)	8.80	9.98	10.45	10.91	11.81	11.60	11.87	11.80	13.77	14.23	12.70	11.90	12.45	12.96	13.23	Interest Coverage Ratio - Annually (Times)
อัตราส่วนความสามารถในการชำระดอกเบี้ย - ไตรมาส (เท่า)	8.80	9.98	10.45	11.71	11.81	11.60	13.94	10.50	13.34	14.23	12.49	8.95	14.26	16.27	13.25	Interest Coverage Ratio - Quarterly (Times)
อัตราผลตอบแทนจากทุนที่ใช้ - รายปี (%)	22.3%	23.8%	25.4%	27.3%	26.8%	26.9%	26.9%	25.4%	28.6%	30.9%	28.1%	23.9%	23.2%	22.0%	22.8%	Return on Capital Employed ,ROCE - Annually (%)
อัตราผลตอบแทนจากทุนที่ใช้ - รายไตรมาส (%)	6.1%	6.4%	7.0%	7.3%	6.6%	6.4%	7.8%	5.6%	7.1%	8.1%	5.8%	4.3%	6.0%	6.5%	5.7%	Return on Capital Employed ,ROCE - Quarterly (%)
อัตราผลตอบแทนต่อส่วนของผู้ถือหุ้น - รายปี (%)	28.6%	32.3%	32.6%	33.4%	34.9%	35.5%	35.8%	32.9%	32.0%	33.4%	38.9%	26.7%	24.3%	23.2%	23.0%	Return on Equity,ROE - Annually (%)
อัตราผลตอบแทนต่อส่วนของผู้ถือหุ้น - รายไตรมาส (%)	7.9%	8.3%	9.2%	9.6%	10.1%	7.8%	9.3%	6.3%	8.1%	9.5%	6.2%	3.6%	6.4%	7.2%	5.8%	Return on Equity,ROE - Quarterly (%)
อัตราส่วนกำไรสุทธิ - รายปี (%)	9.6%	10.4%	10.5%	10.6%	11.4%	10.9%	10.8%	10.0%	9.8%	9.4%	11.0%	8.1%	8.0%	7.6%	7.6%	Net Profit Margin - Annually (%)
อัตราส่วนกำไรสุทธิ - รายไตรมาส (%)	10.5%	10.8%	11.2%	11.4%	13.3%	9.3%	10.1%	7.8%	10.0%	10.5%	7.1%	5.0%	9.0%	9.0%	7.2%	Net Profit Margin - Quarterly (%)
อัตราส่วนการหมุนเวียนของสินทรัพย์รวม - รายปี (%)	109.7%	116.7%	116.8%	124.9%	129.2%	137.6%	137.4%	134.0%	140.9%	157.3%	155.7%	148.9%	141.6%	143.7%	142.2%	Asset Turnover - Annually (%)
อัตราส่วนการหมุนเวียนของสินทรัพย์รวม - รายไตรมาส (%)	29.4%	30.4%	32.4%	33.0%	31.6%	36.5%	39.8%	34.1%	34.2%	39.1%	41.0%	33.2%	33.3%	38.0%	38.1%	Asset Turnover - Quarterly (%)
อัตราส่วนวัดภาวะหนี้สิน (เท่า)																Financial Leverage (Times)
(สินทรัพย์รวม / ส่วนของผู้ถือหุ้นรวม)	2.72	2.66	2.65	2.51	2.37	2.36	2.41	2.46	2.31	2.25	2.12	2.20	2.13	2.11	2.14	(Total Asset / Total Equity)
อัตราผลตอบแทนต่อสินทรัพย์รวม - รายปี (%)	17.5%	19.4%	19.5%	20.2%	21.1%	21.6%	21.6%	19.8%	21.7%	23.4%	21.5%	18.9%	18.2%	17.3%	17.4%	Return on Asset, ROA - Annually (%)
อัตราผลตอบแทนต่อสินทรัพย์รวม - รายไตรมาส (%)	4.8%	5.2%	5.6%	5.7%	5.2%	5.2%	6.3%	4.4%	5.6%	6.3%	4.5%	3.3%	4.6%	5.1%	4.4%	Return on Asset, ROA - Quarterly (%)

Indicators for Listed Companies

Quarter 3/2007

	2004				2005				2006				2007			
	Q1	Q2	Q3	Q4	Q1	Q2	Q3	Q4	Q1	Q2	Q3	Q4	Q1	Q2	Q3	
<b>บริการ</b>																<b>Services</b>
<b>เครื่องจักรและเงินสด (พันล้านบาท)</b>																<b>Cash Flow Indicators</b>
กระแสเงินสดจากกิจกรรมดำเนินงาน	24.5	20.1	25.2	29.1	23.4	14.8	27.2	22.1	22.7	19.3	14.5	25.1	21.7	19.4	13.2	Cash Flow from Operation (bill.Baht)
กระแสเงินสดจากกิจกรรมลงทุน	-16.7	-40.9	-16.9	-48.3	-32.4	-31.3	-12.9	-20.3	-14.4	-14.9	-12.1	-32.9	-21.8	-5.4	-9.0	Cash Flow from Investing (bill.Baht)
การลงทุนในสินทรัพย์ถาวร	15.6	22.2	12.5	33.5	18.4	28.4	8.1	17.3	11.2	14.6	8.2	24.9	9.8	9.8	7.9	Increase in Fixed Assets
การลงทุนในตราสารจดทะเบียน	-5.6	17.4	-8.5	15.7	14.4	0.7	2.9	6.7	1.4	-12.7	1.7	1.1	7.1	-3.3	-3.2	Increase in Investment (Securities)
กระแสเงินสดจากกิจกรรมหาเงิน	8.4	6.3	2.0	16.1	1.2	18.0	-14.9	0.9	-7.6	-8.9	-1.0	14.6	-7.4	-12.7	-2.7	Cash Flow from Financing(bill.Baht)
เงินปันผลจ่าย	2.4	7.3	3.6	2.7	4.5	7.2	3.0	1.6	4.3	7.0	3.6	1.1	4.7	8.9	4.6	Dividend Paid
อัตราส่วนหนี้สินต่อทุน (เท่า)	1.23	1.28	1.28	1.28	1.27	1.40	1.38	1.43	1.34	1.32	1.04	1.42	1.31	1.33	1.05	Debt to Equity Ratio (Times)
อัตราส่วนความสามารถในการชำระดอกเบี้ย - รายปี (เท่า)	8.53	5.11	7.65	12.84	10.44	3.13	8.08	7.04	10.94	5.85	5.99	4.88	4.96	4.28	4.64	Interest Coverage Ratio - Annually (Times)
อัตราส่วนความสามารถในการชำระดอกเบี้ย - ไตรมาส (เท่า)	8.53	5.11	7.65	12.86	10.44	3.13	6.13	8.72	10.94	5.85	4.61	4.66	6.02	3.74	4.29	Interest Coverage Ratio - Quarterly (Times)
อัตราผลตอบแทนจากทุนที่ใช้ - รายปี (%)	14.2%	15.0%	14.1%	15.0%	15.5%	15.1%	13.7%	11.9%	13.1%	14.2%	13.0%	11.1%	10.2%	9.6%	10.9%	Return on Capital Employed ,ROCE - Annually (%)
อัตราผลตอบแทนจากทุนที่ใช้ - รายไตรมาส (%)	4.6%	2.8%	3.0%	5.0%	4.0%	1.3%	3.2%	3.6%	4.7%	2.5%	2.7%	2.8%	3.4%	2.2%	2.4%	Return on Capital Employed ,ROCE - Quarterly (%)
อัตราผลตอบแทนต่อส่วนของผู้ถือหุ้น - รายปี (%)	16.0%	17.5%	16.5%	18.4%	18.8%	17.6%	17.5%	14.8%	15.5%	17.4%	13.5%	13.1%	11.5%	9.9%	9.5%	Return on Equity,ROE - Annually (%)
อัตราผลตอบแทนต่อส่วนของผู้ถือหุ้น - รายไตรมาส (%)	5.3%	3.1%	3.8%	6.3%	5.0%	1.5%	3.8%	4.6%	6.0%	3.0%	2.6%	2.9%	3.8%	2.1%	1.9%	Return on Equity,ROE - Quarterly (%)
อัตราส่วนกำไรสุทธิ - รายปี (%)	8.5%	9.0%	8.6%	10.1%	10.1%	9.1%	9.1%	7.9%	8.4%	9.2%	6.6%	7.0%	6.4%	5.4%	4.6%	Net Profit Margin - Annually (%)
อัตราส่วนกำไรสุทธิ - รายไตรมาส (%)	11.0%	6.8%	7.8%	12.7%	11.0%	3.3%	7.9%	9.3%	12.8%	6.7%	5.0%	6.0%	8.3%	4.8%	3.8%	Net Profit Margin - Quarterly (%)
อัตราส่วนการหมุนเวียนของสินทรัพย์รวม - รายปี (%)	79.0%	81.8%	81.6%	78.0%	81.2%	81.3%	81.5%	77.9%	79.1%	79.3%	97.6%	76.1%	76.5%	77.9%	99.8%	Asset Turnover - Annually (%)
อัตราส่วนการหมุนเวียนของสินทรัพย์รวม - รายไตรมาส (%)	20.8%	19.9%	21.1%	21.5%	19.7%	19.2%	19.9%	20.1%	19.4%	18.9%	24.4%	20.1%	19.4%	18.7%	24.6%	Asset Turnover - Quarterly (%)
อัตราส่วนวัดภาวะหนี้สิน (เท่า)																Financial Leverage (Times)
(สินทรัพย์รวม / ส่วนของผู้ถือหุ้นรวม)	2.37	2.37	2.35	2.33	2.28	2.37	2.36	2.39	2.32	2.37	2.07	2.47	2.35	2.35	2.07	(Total Asset / Total Equity)
อัตราผลตอบแทนต่อสินทรัพย์รวม - รายปี (%)	10.6%	11.3%	10.5%	11.3%	11.6%	10.4%	10.4%	9.0%	9.7%	10.6%	9.5%	8.3%	7.7%	7.2%	7.6%	Return on Asset, ROA - Annually (%)
อัตราผลตอบแทนต่อสินทรัพย์รวม - รายไตรมาส (%)	3.4%	2.1%	2.3%	3.8%	3.0%	1.0%	2.4%	2.7%	3.5%	1.9%	2.0%	2.1%	2.5%	1.6%	1.7%	Return on Asset, ROA - Quarterly (%)

Indicators for Listed Companies

Quarter 3/2007

	2004				2005				2006				2007			
	Q1	Q2	Q3	Q4	Q1	Q2	Q3	Q4	Q1	Q2	Q3	Q4	Q1	Q2	Q3	
<b>เทคโนโลยี</b>																<b>Technology</b>
<b>เครื่องจักรและเงินสด (พันล้านบาท)</b>																<b>Cash Flow Indicators</b>
กระแสเงินสดจากกิจกรรมดำเนินงาน	18.7	10.7	13.8	18.1	20.4	15.6	14.3	19.4	22.7	14.6	16.0	20.4	15.1	25.6	30.4	Cash Flow from Operation (bill.Baht)
กระแสเงินสดจากกิจกรรมลงทุน	-6.4	-5.6	-5.2	-9.9	-11.2	-10.2	-10.1	-23.8	-9.2	-6.1	-12.0	-14.2	-8.2	-7.3	5.8	Cash Flow from Investing (bill.Baht)
การลงทุนในสินทรัพย์ถาวร	4.3	6.1	8.1	6.6	7.9	9.4	19.0	3.1	10.2	8.1	8.8	4.9	6.0	4.8	7.0	Increase in Fixed Assets
การลงทุนในตราสารจดทะเบียน	1.8	2.8	-1.2	1.5	3.0	3.8	-5.7	21.5	-0.1	0.9	6.9	8.9	1.5	1.7	-6.1	Increase in Investment (Securities)
กระแสเงินสดจากกิจกรรมหาเงิน	-2.5	-7.2	-8.5	-10.1	3.5	-8.3	-10.6	8.0	-3.2	-23.3	0.6	-6.2	-5.1	-14.0	-28.1	Cash Flow from Financing(bill.Baht)
เงินปันผลจ่าย	0.2	6.5	9.3	0.4	0.6	7.7	13.2	0.9	0.2	9.4	14.7	0.6	0.1	9.0	10.2	Dividend Paid
อัตราส่วนหนี้สินต่อทุน (เท่า)	1.58	1.61	1.72	1.50	1.53	1.43	1.44	1.38	1.32	1.33	1.44	1.39	1.43	1.41	1.39	Debt to Equity Ratio (Times)
อัตราส่วนความสามารถในการชำระดอกเบี้ย - รายปี (เท่า)	6.40	6.42	5.89	5.26	6.54	5.58	5.75	5.33	5.70	3.51	3.99	3.40	2.57	2.92	3.67	Interest Coverage Ratio - Annually (Times)
อัตราส่วนความสามารถในการชำระดอกเบี้ย - ไตรมาส (เท่า)	6.40	6.42	5.89	5.27	6.54	5.58	5.16	4.06	5.68	3.23	2.73	2.06	2.32	3.59	6.59	Interest Coverage Ratio - Quarterly (Times)
อัตราผลตอบแทนจากทุนที่ใช้ - รายปี (%)	16.4%	15.9%	15.4%	16.1%	16.5%	15.8%	14.9%	13.9%	15.6%	14.3%	12.6%	11.9%	9.4%	11.0%	14.1%	Return on Capital Employed ,ROCE - Annually (%)
อัตราผลตอบแทนจากทุนที่ใช้ - รายไตรมาส (%)	4.5%	4.3%	3.9%	3.6%	4.1%	3.6%	3.3%	2.7%	4.6%	2.7%	2.3%	2.2%	2.1%	3.4%	5.8%	Return on Capital Employed ,ROCE - Quarterly (%)
อัตราผลตอบแทนต่อส่วนของผู้ถือหุ้น - รายปี (%)	22.2%	20.9%	18.6%	20.1%	19.8%	18.8%	18.1%	15.5%	16.4%	14.7%	13.6%	11.1%	6.6%	8.3%	10.8%	Return on Equity,ROE - Annually (%)
อัตราผลตอบแทนต่อส่วนของผู้ถือหุ้น - รายไตรมาส (%)	5.8%	4.9%	4.8%	5.0%	4.9%	3.7%	3.8%	3.2%	5.0%	2.2%	1.9%	1.3%	1.1%	3.0%	4.6%	Return on Equity,ROE - Quarterly (%)
อัตราส่วนกำไรสุทธิ - รายปี (%)	11.3%	10.1%	8.7%	9.3%	9.2%	8.7%	8.1%	7.2%	7.6%	7.0%	6.4%	5.3%	3.3%	4.4%	5.6%	Net Profit Margin - Annually (%)
อัตราส่วนกำไรสุทธิ - รายไตรมาส (%)	11.6%	9.3%	8.6%	8.7%	9.3%	6.9%	7.1%	5.8%	9.8%	4.2%	3.8%	2.6%	2.2%	6.4%	9.6%	Net Profit Margin - Quarterly (%)
อัตราส่วนการหมุนเวียนของสินทรัพย์รวม - รายปี (%)	71.4%	75.5%	78.1%	83.3%	83.4%	84.9%	85.5%	86.5%	86.5%	86.4%	83.9%	84.9%	82.8%	79.7%	77.7%	Asset Turnover - Annually (%)
อัตราส่วนการหมุนเวียนของสินทรัพย์รวม - รายไตรมาส (%)	18.8%	20.0%	20.7%	21.5%	20.7%	20.9%	21.7%	21.9%	21.3%	21.6%	20.6%	21.0%	19.9%	18.8%	19.6%	Asset Turnover - Quarterly (%)
อัตราส่วนวัดภาวะหนี้สิน (เท่า)																Financial Leverage (Times)
(สินทรัพย์รวม / ส่วนของผู้ถือหุ้นรวม)	2.74	2.74	2.75	2.60	2.59	2.55	2.61	2.48	2.52	2.44	2.50	2.45	2.46	2.45	2.44	(Total Asset / Total Equity)
อัตราผลตอบแทนต่อสินทรัพย์รวม - รายปี (%)	11.6%	11.2%	11.1%	11.9%	11.8%	11.6%	11.1%	10.2%	10.6%	9.8%	9.2%	8.5%	6.6%	7.7%	9.8%	Return on Asset, ROA - Annually (%)
อัตราผลตอบแทนต่อสินทรัพย์รวม - รายไตรมาส (%)	3.3%	3.0%	2.8%	2.7%	3.1%	2.7%	2.5%	1.9%	3.3%	1.9%	1.6%	1.5%	1.5%	2.3%	4.0%	Return on Asset, ROA - Quarterly (%)

Source: SETSMART, The Stock Exchange of Thailand

Research Department

Remark: Exclude companies in Financials, under rehabilitation, and mai

02-229-2123-26