

Quarter 3/2006

<http://www.set.or.th/setresearch/setresearch.html>

ภาพรวมด้านประสิทธิภาพของบริษัทจดทะเบียนไม่รวมกลุ่มการเงินและ NPG (Non-Performing Group) ในตลาดหลักทรัพย์ ไตรมาส 2/2549 ลดลงเล็กน้อยเมื่อเทียบกับไตรมาสเดียวกันของปีก่อน โดยวัดจากอัตราผลตอบแทนผู้ถือหุ้น (ROE) ที่ลดลงจากเดิมร้อยละ 22.2 มาอยู่ที่ระดับร้อยละ 19.8 และ ROCE ที่ลดลงจากเดิมร้อยละ 19.2 มาอยู่ที่ระดับร้อยละ 18.9 สืบเนื่องจากการเพิ่มขึ้นของต้นทุนที่มากกว่าการเพิ่มขึ้นของยอดขาย ส่งผลให้อัตรากำไรสุทธิ (net profit margin) ลดลงจากไตรมาส 2/2548 ที่อยู่ในระดับร้อยละ 10.2 เป็นร้อยละ 8.5 สำหรับความเสี่ยงทางการเงินของบริษัทจดทะเบียนในไตรมาส 2/2549 ยังจัดว่าอยู่ในเกณฑ์ที่ถือว่ามีความเสี่ยงต่ำ โดยพิจารณาจากอัตราส่วนหนี้ต่อทุน (D/E ratio) และอัตราส่วนความสามารถในการชำระดอกเบี้ย (interest coverage ratio) ที่อยู่ในระดับ 1.2 และ 7.8 ตามลำดับ

สถานการณ์ด้านกิจกรรมการลงทุนในภาพรวมของกลุ่มบริษัทจดทะเบียนในตลาดหลักทรัพย์ ไตรมาส 2/2549 พบว่า ยอดรวมการลงทุนในสินทรัพย์ถาวรเพิ่มขึ้นจากไตรมาส 2/2548 เพียง 2.8 พันล้านบาทหรือเพิ่มขึ้นร้อยละ 4 โดยพบว่ามีบางอุตสาหกรรมชะลอตัวการลงทุนในสินทรัพย์ถาวร นอกจากนี้ การลงทุนในสินทรัพย์ถาวรมีการกระจุกตัวอยู่ในกลุ่มทรัพยากรที่มีการลงทุนเพิ่มขึ้น 17 พันล้านบาท จึงส่งผลให้ภาพรวมในการลงทุนในสินทรัพย์ถาวรของบริษัทจดทะเบียนไตรมาส 2/2549 เพิ่มขึ้นเพียงเล็กน้อยเมื่อเทียบกับไตรมาสเดียวกันของปีก่อน นอกจากนี้ ในไตรมาส 2/2549 บริษัทจดทะเบียนได้ใช้เงินสดและรายการเทียบเท่าเงินสดสะสมที่มีอยู่ก่อนหน้าไตรมาสนี้มาช่วยใช้จ่ายสำหรับกิจกรรมลงทุนและกิจกรรมจัดหาเงิน โดยเฉพาะการจ่ายเงินปันผลให้กับผู้ถือหุ้นที่มีมูลค่า 88 พันล้านบาท

ในด้านการระดมทุนผ่านตลาดตราสารทุนทั้งตลาดแรก และตลาดรองในไตรมาส 2/2549 พบว่ามีมูลค่ารวมกว่า 41.8 พันล้านบาท โดยส่วนใหญ่เป็นการระดมทุนในตลาดแรกที่มีมูลค่า 27.8 พันล้านบาท เพิ่มขึ้นจากไตรมาสเดียวกันของปีก่อนถึงร้อยละ 81 และเป็น การระดมทุนที่เพิ่มขึ้นเป็นอย่างมากในกลุ่มทรัพยากร ส่วนในตลาดรองการระดมทุนกระจายอยู่ในประเภท PP และประเภท XE ที่มีมูลค่า 7.6 และ 4.8 พันล้านบาท ที่เหลือเป็นการระดมทุนแบบ XR ที่มีมูลค่า 1.5 พันล้านบาท โดยลดลงจากปีก่อนถึงร้อยละ 40 ส่วนการออกหุ้นแบบ PO ในไตรมาส 2/2549 ไม่มีบริษัทจดทะเบียนทำการเสนอขายต่อประชาชนเลย

#### จัดทำโดย

จรัสศรี กิมสุโข  
ศุภัญญา ปรารังค์วัฒนานนท์

Email: [research@set.or.th](mailto:research@set.or.th)

#### Disclaimer

ข้อความที่ปรากฏในรายงานฉบับนี้เป็นความเห็นส่วนตัวของผู้เขียนโดยเฉพาะ ซึ่งไม่มีส่วนเกี่ยวข้องกับหน่วยงานที่ผู้เขียนสังกัดอยู่ รายงานฉบับนี้จัดทำบนพื้นฐานของข้อมูลที่เชื่อว่ามีที่น่าเชื่อถือ โดยมีวัตถุประสงค์เพื่อให้ความรู้และแนวคิดแก่ผู้อ่านเท่านั้น

# 1. ภาพรวมผลประกอบการและการดำเนินงานของบริษัทจดทะเบียนในไตรมาส 2 ปี 2549

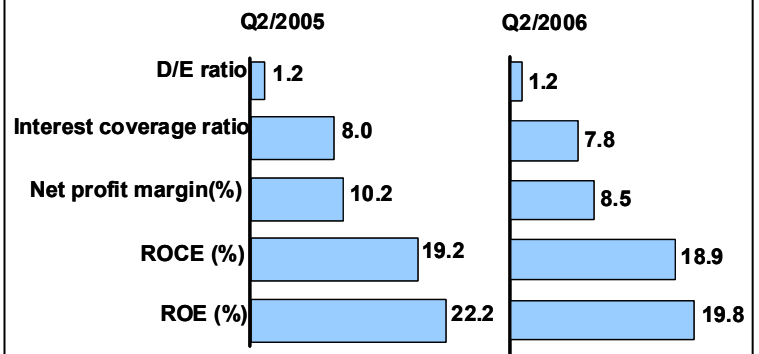
ภาพรวมประสิทธิภาพของบริษัทจดทะเบียนไม่รวมกลุ่มการเงินและ NPG\* (Non-Performing Group) เมื่อเทียบกับไตรมาสเดียวกันของปีก่อนลดลงเล็กน้อย เนื่องจากต้นทุนของบริษัทจดทะเบียนเพิ่มขึ้นมากกว่าการเพิ่มขึ้นของยอดขาย

ระดับประสิทธิภาพโดยเปรียบเทียบของบริษัทจดทะเบียนในไตรมาส 2/2549 ลดลงจากไตรมาสเดียวกันของปีก่อน โดย ROE และ ROCE ลดลง 2.4 และ 0.3 percentage points มาอยู่ที่ระดับ 19.8 และ 18.9 ตามลำดับ บริษัทจดทะเบียนมียอดขายที่เพิ่มขึ้นจากไตรมาสเดียวกันของปีก่อน (ร้อยละ 18.6) แต่ด้วยต้นทุนที่เพิ่มขึ้นมากกว่า (ร้อยละ 21.2) จึงส่งผลให้อัตรากำไรสุทธิ (net profit margin) ลดลง 1.7 percentage points โดยเฉพาะในกลุ่มอสังหาริมทรัพย์และก่อสร้าง และกลุ่มสินค้าอุตสาหกรรมที่มีอัตรากำไรสุทธิ (net profit margin) ลดลง 4.5 และ 3.5 percentage points ตามลำดับ

อย่างไรก็ตาม ยังถือว่าภาพรวมประสิทธิภาพของบริษัทจดทะเบียนในไตรมาส 2/2549 ยังคงอยู่ในเกณฑ์ดีเมื่อเทียบกับไตรมาสเดียวกันตั้งแต่ปี 2543-2547 ซึ่งมี ROE ROCE และอัตรากำไรสุทธิ (net profit margin) เฉลี่ยที่ร้อยละ 12 12.2 และ 5.5 ตามลำดับ นอกจากนี้ความเสี่ยงทางการเงินของบริษัทจดทะเบียนในไตรมาส 2/2549 ยังจัดอยู่ในระดับต่ำ โดย interest coverage ratio อยู่ที่ระดับ 7.81 ลดลง 0.2 แต่ D/E คงที่เมื่อเทียบกับไตรมาสเดียวกันของปีก่อน

ในไตรมาส 2/2549 บริษัทจดทะเบียนมีกระแสเงินสดรับจากกิจกรรมดำเนินงานสุทธิกว่า 88.7 พันล้านบาท โดยทุกกลุ่มอุตสาหกรรมใช้เงินส่วนนี้เกี่ยวกับกิจกรรมจัดหาเงินกว่า 105 พันล้านบาท ซึ่งส่วนใหญ่เป็นการจ่ายเงินปันผลให้กับผู้ถือหุ้น (88 พันล้านบาท) โดยกลุ่มทรัพยากรมีการจ่ายเงินปันผลกว่า 50 พันล้านบาท นอกจากนี้ ทุกกลุ่มอุตสาหกรรมได้นำเงินไปลงทุนในสินทรัพย์ถาวรและตราสารทางการเงินสุทธิกว่า 78.5 พันล้านบาท จากการใช้จ่ายเงินสดของบริษัทจดทะเบียนกว่า 184 พันล้านบาทในไตรมาสนี้ ทำให้กระแสเงินสดรับจากกิจกรรมดำเนินงานสุทธิไม่เพียงพอต่อกระแสเงินสดจ่ายของบริษัทจดทะเบียน จึงทำให้บริษัทจดทะเบียนจำเป็นต้องใช้เงินสดและรายการเทียบเท่าเงินสดที่มีอยู่ ณ ต้นไตรมาส 2/2549 มาใช้จ่าย

## Listed companies' performance comparison (non-financial)

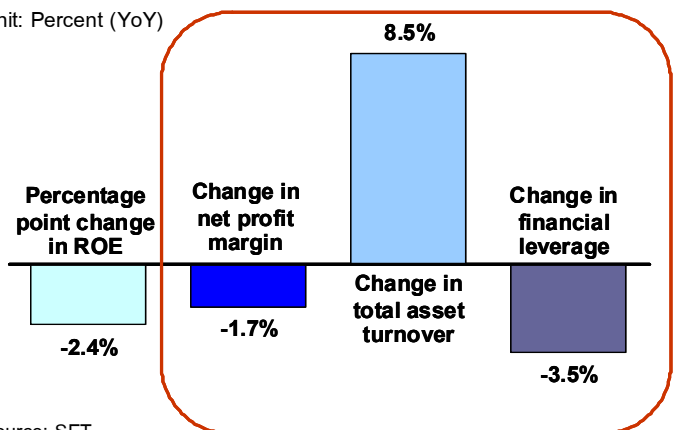


Source: SET

Remark: Excluding financial and NPG companies

## Decomposition of source of change in ROE Q2/2006

Unit: Percent (YoY)

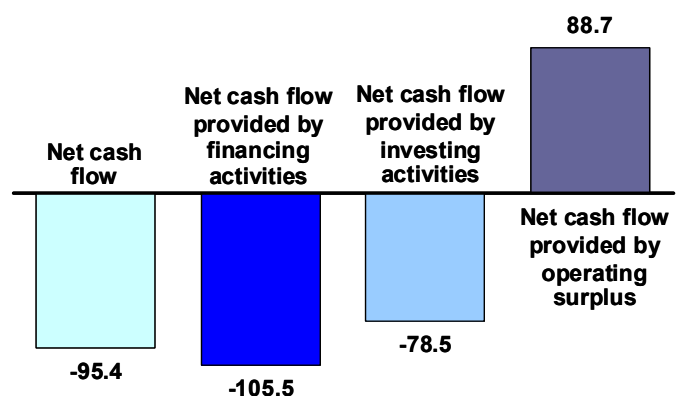


Source: SET

Remark: Excluding financial and NPG companies

## Decomposition of net cash flow Q2/2006

Unit: Billion Baht



Source: SET

Remark: Excluding financial and NPG companies

\* NPG (Non-performing Group) คือ กลุ่มบริษัทจดทะเบียนที่ดำเนินการให้พันเหตุเพิกถอนไม่ได้ใน 2 ปี เกิดจากการยุบกลุ่ม REHABCO และจัดกลุ่มใหม่ โดยจะมีกลุ่มบริษัทจดทะเบียนที่อยู่ในกลุ่ม REHABCO บางส่วนกลับสู่หมวดอุตสาหกรรมปกติ และมีบางส่วนถูกจัดอยู่ในกลุ่ม NPG

## 2. ภาวะการลงทุนของบริษัทจดทะเบียนในไตรมาส 2 ปี 2549

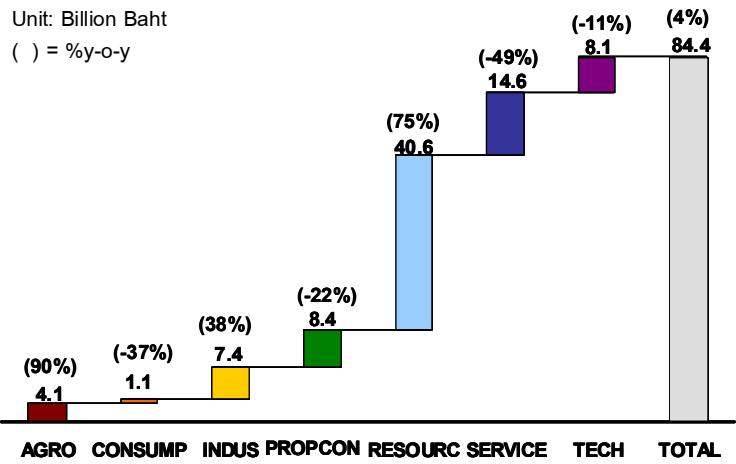
แม้ว่าบริษัทจดทะเบียนยังคงมีการลงทุนในสินทรัพย์ถาวร โดยมียอดการลงทุนในสินทรัพย์ถาวรรวมกว่า 84 พันล้านบาท แต่เมื่อเทียบกับไตรมาสเดียวกันของปี 2548 การลงทุนในสินทรัพย์ถาวรเพิ่มขึ้นเพียงร้อยละ 4 โดยพบว่ามีบางกลุ่มอุตสาหกรรมมีการลงทุนในสินทรัพย์ถาวรลดลง

ในไตรมาส 2/2549 ทุกกลุ่มอุตสาหกรรมมีการลงทุนในสินทรัพย์ถาวร โดยมีมูลค่ารวมกว่า 84 พันล้านบาท แต่เมื่อเปรียบเทียบการลงทุนในไตรมาส 2/2549 เทียบกับไตรมาสเดียวกันของปีก่อน พบว่ามีบางกลุ่มอุตสาหกรรมมีการลงทุนในสินทรัพย์ถาวรลดลง นอกจากนี้ การลงทุนในสินทรัพย์ถาวรยังคงกระจุกตัวอยู่ที่กลุ่มทรัพยากรที่มีการลงทุนในสินทรัพย์ถาวรเพิ่มขึ้นร้อยละ 75 โดยระดับการลงทุนอยู่ที่ 40.6 พันล้านบาท ส่วนอุตสาหกรรมอื่น ๆ แม้ว่าจะมีการลงทุนเพิ่มขึ้นเมื่อเทียบกับไตรมาสเดียวกันของปีก่อน แต่เป็นเพียงการเพิ่มขึ้นจากฐานปริมาณการลงทุนในสินทรัพย์ถาวรที่มีขนาดเล็ก ซึ่งถ้าตัดการลงทุนของกลุ่มทรัพยากรออกไปจะพบว่าการลงทุนในสินทรัพย์ถาวรของไตรมาส 2/2549 ลดลงร้อยละ 27 เมื่อเทียบกับไตรมาส 2/2548 ดังนั้น ภาพรวมการลงทุนในสินทรัพย์ถาวรของไตรมาส 2/2549 จึงเพิ่มขึ้นเพียงร้อยละ 4 เมื่อเทียบกับไตรมาส 2/2548

นอกจากนี้ ในไตรมาส 2/2549 พบว่าจำนวนบริษัทจดทะเบียนที่มีสินทรัพย์ถาวรเพิ่มขึ้นสุทธิคิดเป็นร้อยละ 90 ของจำนวนบริษัทจดทะเบียนทั้งหมด โดยลดลงจากไตรมาสเดียวกันของปี 2548 ที่สัดส่วนอยู่ที่ระดับร้อยละ 93

### Breakdown analysis of fixed assets investment – Q2/2006

Unit: Billion Baht  
( ) = %y-o-y

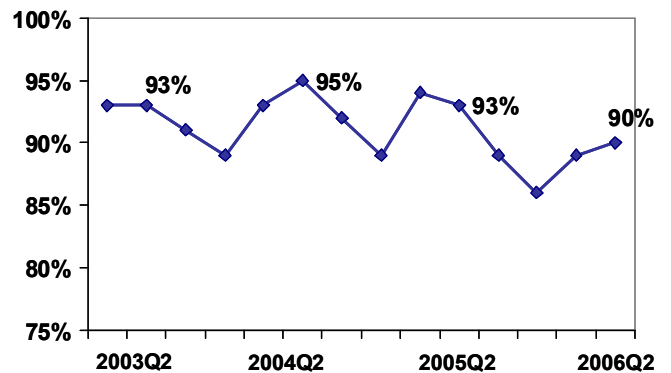


Source: SET

Remark: Excluding financial and REHABCO companies

### Percent of listed companies with net increase in fixed assets

Unit: Percent



Source: SET

Remark: Excluding financial and REHABCO companies

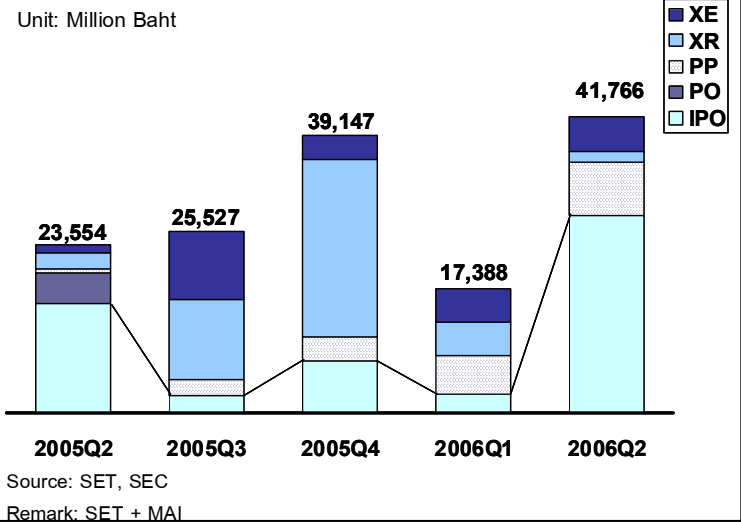
### 3. ข้อมูลด้านการระดมทุนของบริษัทจดทะเบียนในไตรมาส 2 ปี 2549

ในไตรมาส 2 ปี 2549 มียอดการระดมทุนรวมเพิ่มขึ้นร้อยละ 77 เมื่อเทียบกับไตรมาส 2 ปี 2548

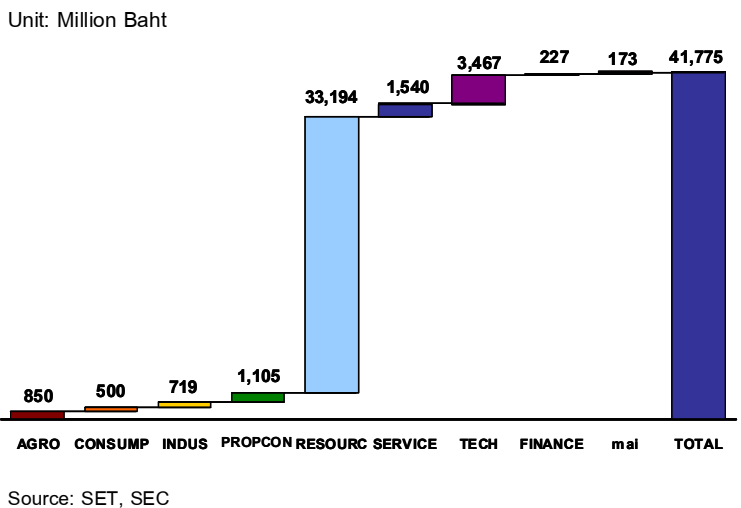
โดยมูลค่าการระดมทุนรวมอยู่ที่ 41.8 พันล้านบาท โดยมูลค่าการระดมทุนรวมส่วนใหญ่อยู่ในประเภท IPO สูงถึง 27.8 พันล้านบาท ส่วนที่เหลือจะเป็นการระดมทุนจากบริษัทที่จดทะเบียนอยู่แล้วรวม 13.9 พันล้านบาท โดยมีมูลค่าการระดมทุนจะกระจายอยู่ใน 2 ประเภท คือ ประเภท PP และ XE โดยประเภท PP มีมูลค่าการระดมทุนกว่าร้อยละ 55 ของยอดการระดมทุนรวม ซึ่งมูลค่าการระดมทุนส่วนใหญ่เกิดจากบริษัทในกลุ่มทรัพยากรและกลุ่มเทคโนโลยีที่มีมูลค่าการระดมทุนรวมกว่า 6 พันล้านบาท และ 3.5 พันล้านบาทตามลำดับ รองลงมาเป็น การระดมทุนประเภท XE ที่มีมูลค่าการระดมทุนกว่าร้อยละ 35 ของยอดระดมทุนรวม โดยมูลค่าการระดมทุนรวมส่วนใหญ่ในไตรมาส 2/2549 เกิดจากบริษัทในกลุ่มทรัพยากรซึ่งมีมูลค่าสูงกว่า 33.2 พันล้านบาท คิดเป็นร้อยละ 79 ของมูลค่าการระดมทุนรวม ซึ่งเกิดจากการเข้าจดทะเบียนของบริษัท RRC (บริษัท โรงกลั่นน้ำมันระยอง จำกัด (มหาชน)) ที่มีมูลค่า IPO กว่า 27.2 พันล้านบาท และการเพิ่มทุนกว่า 6 พันล้านบาท ของบริษัท BCP

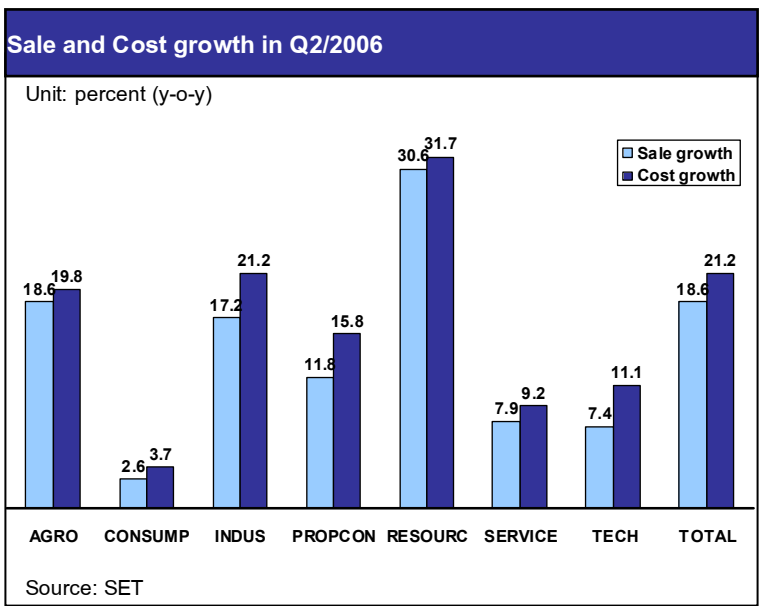
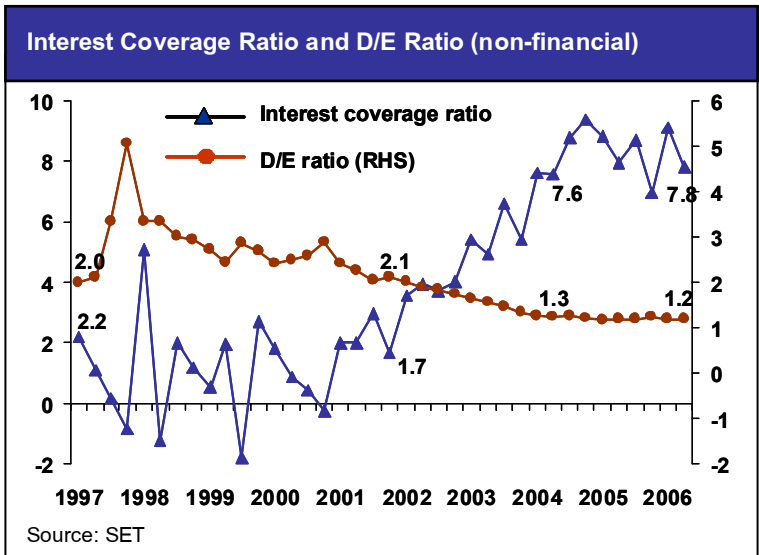
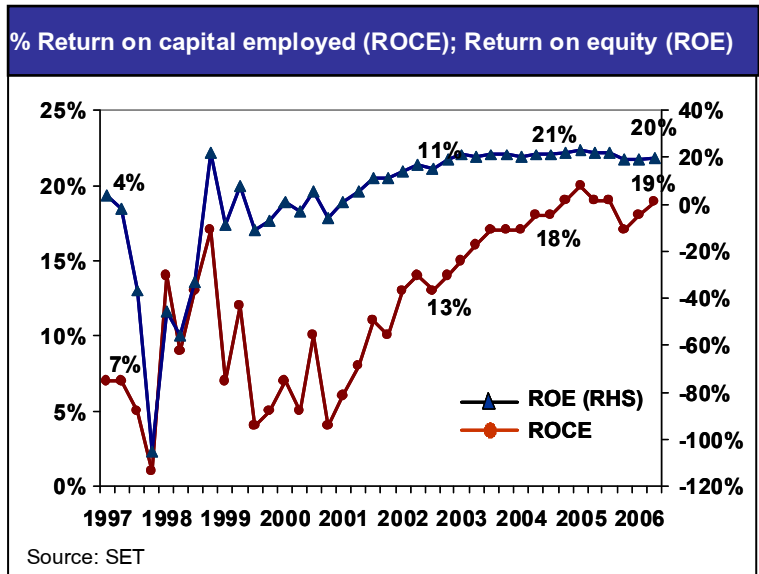
เมื่อพิจารณาการระดมทุนแยกตามกลุ่มอุตสาหกรรม พบว่าการกระจุกตัวของการระดมทุนในไตรมาส 2/2549 อยู่ใน 2 กลุ่มอุตสาหกรรม คือ กลุ่มทรัพยากรร้อยละ 80 ของการระดมทุนทั้งหมด คิดเป็นมูลค่ากว่า 33.2 พันล้านบาท เพิ่มขึ้นจากไตรมาส 2/2548 ร้อยละ 173 รองลงมาคือกลุ่มเทคโนโลยีที่มีมูลค่าการระดมทุน 3.5 พันล้านบาท คิดเป็นร้อยละ 8 โดยเพิ่มขึ้นจากไตรมาส 2/2548 ร้อยละ 3.6 ในขณะที่กลุ่มธุรกิจการเงินมีการระดมทุนน้อยที่สุดด้วยมูลค่าเพียง 0.2 พันล้านบาท และเป็นกลุ่มที่มีการระดมทุนลดลงมากที่สุดเมื่อเทียบกับไตรมาสที่ 2/2548

Capital raising by type 2005Q2-2006Q2



Capital raising by industry Q2/2006





ข้อมูลการระดมทุนผ่านตลาดทุนของบริษัทจดทะเบียน SET & mai แยกตามประเภท

Capital Raised by Listed Companies in SET & mai by Type

การระดมทุนผ่านตลาดทุนของบริษัทจดทะเบียน (ล้านบาท)	2005	2005				2006		Capital Raised by Listed Companies (Million baht)
		Q1	Q2	Q3	Q4	Q1	Q2	
<b>การระดมทุน แยกตามประเภท</b>								<b>Capital Raised by Type</b>
<b>การเสนอขายหุ้นออกใหม่ต่อประชาชนครั้งแรก*</b>								<b>Initial Public Offering (IPO)</b>
SET	30,150	6,197	15,214	2,301	6,438	2,664	27,685	SET
จำนวนบริษัท	35	10	5	4	16	2	3	No. of Companies
mai	1,471	239	179	123	930	0	172	mai
จำนวนบริษัท	14	2	2	1	9	0	1	No. of Companies
<b>การเสนอขายหุ้นออกใหม่ต่อประชาชน</b>	<b>8,286</b>	<b>3,920</b>	<b>4,366</b>	<b>0</b>	<b>0</b>	<b>0</b>	<b>0</b>	<b>Public Offering (PO)</b>
จำนวนบริษัท	3	1	2	0	0	0	0	No. of Companies
<b>ผู้ลงทุนเฉพาะเจาะจง</b>	<b>12,708</b>	<b>6,589</b>	<b>381</b>	<b>2,311</b>	<b>3,427</b>	<b>5,293</b>	<b>7,621</b>	<b>Private Placement (PP)</b>
จำนวนบริษัท	24	8	8	9	7	8	7	No. of Companies
<b>ผู้ถือหุ้นเดิม</b>	<b>39,510</b>	<b>900</b>	<b>2,463</b>	<b>11,273</b>	<b>24,874</b>	<b>4,748</b>	<b>1,473</b>	<b>Capital Raised from Existing Shareholders (XR)</b>
จำนวนบริษัท	25	4	7	7	7	3	8	No. of Companies
<b>ผู้ถือใบสำคัญแสดงสิทธิ</b>	<b>16,499</b>	<b>2,551</b>	<b>951</b>	<b>9,519</b>	<b>3,478</b>	<b>4,683</b>	<b>4,824</b>	<b>Warrant Holders (XE)</b>
จำนวนบริษัท	91	62	71	56	63	59	66	No. of Companies
<b>การระดมทุนรวม SET+mai</b>	<b>108,624</b>	<b>20,396</b>	<b>23,554</b>	<b>25,527</b>	<b>39,147</b>	<b>17,388</b>	<b>41,775</b>	<b>Total Capital Raised SET+ mai</b>

ข้อมูลการระดมทุนผ่านตลาดทุนของบริษัทจดทะเบียน SET & mai แยกตามกลุ่มอุตสาหกรรม

Capital Raised by Listed Companies in SET & mai by Industry

การระดมทุนผ่านตลาดทุนของบริษัทจดทะเบียน (ล้านบาท)	2005	2005				2006		Capital Raised by Listed Companies
		Q1	Q2	Q3	Q4	Q1	Q2	(Million baht)
<b>การระดมทุน แยกตามกลุ่มอุตสาหกรรม</b>								<b>Capital Raised by Industry</b>
เกษตรและอุตสาหกรรมอาหาร	9,412	1,333	156	7,163	759	1,401	850	Agro & Food Industry
สินค้าอุปโภคบริโภค	374	120	253	0	1	36	500	Consumer Products
สินค้าอุตสาหกรรม <sup>1/</sup>	8,426	1,925	849	3,729	1,922	77	719	Industrials
อสังหาริมทรัพย์ก่อสร้าง	21,187	7,503	4,321	3,080	6,282	8,582	1,105	Property & Construction
ทรัพยากร	15,288	685	12,146	2,407	49	12	33,194	Resources
บริการ	3,277	853	325	615	1,484	1,246	1,540	Services
เทคโนโลยี	14,508	6,554	3,346	1,443	3,165	991	3,467	Technology
<b>การระดมทุนรวม (ไม่รวมธุรกิจการเงิน)</b>	<b>72,470</b>	<b>18,974</b>	<b>21,396</b>	<b>18,438</b>	<b>13,662</b>	<b>12,344</b>	<b>41,375</b>	<b>Total Non-Financials</b>
ธุรกิจการเงิน	34,513	1,183	1,947	6,827	24,555	4,861	227	Financials
<b>การระดมทุนรวมทั้งหมดใน SET</b>	<b>106,983</b>	<b>20,157</b>	<b>23,343</b>	<b>25,265</b>	<b>38,217</b>	<b>17,204</b>	<b>41,602</b>	<b>Total Capital Raised in SET</b>
<b>การระดมทุนใน mai</b>	<b>1,642</b>	<b>239</b>	<b>211</b>	<b>262</b>	<b>930</b>	<b>184</b>	<b>173</b>	<b>Total Capital Raised in mai</b>
<b>การระดมทุน SET+mai</b>	<b>108,624</b>	<b>20,396</b>	<b>23,554</b>	<b>25,527</b>	<b>39,147</b>	<b>17,388</b>	<b>41,775</b>	<b>Total Capital Raised in SET + mai</b>

Note: \* คำนวณรวมการจัดสรรหุ้น IPO ESOP และ Greenshoe

1/ เปลี่ยนชื่อภาษาไทยจากกลุ่มวัตถุดิบและสินค้าอุตสาหกรรม เมื่อวันที่ 3 ก.ค. 2549

ที่มา: ตลท., กลต.

1/ Changed Thai language name as of July, 3 2006

Source: SET, SEC

## คำนิยามเครื่องชี้ต่าง ๆ ในมุมมองด้านการระดมทุนในตลาดหลักทรัพย์แห่งประเทศไทย และ mai

เครื่องชี้ด้านการระดมทุนทั้งหมดที่ปรากฏใน SET Note Corporate Update จะครอบคลุมเฉพาะธุรกรรมการระดมทุนที่มีเม็ดเงินใหม่เกิดขึ้นจริงโดยไม่นับรวมธุรกรรมที่เกิดขึ้นจากการโยกสิทธิในการถือครองหลักทรัพย์ การเปลี่ยนแปลงสภาพจากเจ้าหนี้เป็นเจ้าของโดยไม่มีเม็ดเงินใหม่ รวมทั้งการให้ Stock Dividend

**Initial Public Offering (IPO)** คือ การระดมทุนของบริษัทที่จดทะเบียนใหม่ในตลาดหลักทรัพย์แห่งประเทศไทยและ mai ผ่านการเสนอขายหุ้นออกใหม่ต่อประชาชนครั้งแรก

**Public Offering (PO)** คือ การระดมทุนของบริษัทที่จดทะเบียนอยู่แล้วในตลาดหลักทรัพย์แห่งประเทศไทยและ mai โดยเสนอขายหุ้นออกใหม่แก่ประชาชนทั่วไป

**Private Placement (PP)** คือ การระดมทุนของบริษัทที่จดทะเบียนอยู่แล้วในตลาดหลักทรัพย์แห่งประเทศไทยและ mai โดยเสนอขายหุ้นออกใหม่แก่กลุ่มเฉพาะเจาะจง

**Capital Raised from Existing Shareholders (Rights/XR)** คือ การระดมทุนของบริษัทที่จดทะเบียนอยู่แล้วที่เกิดจากการ **ผู้ถือหุ้นเดิม** ใช้สิทธิ (Rights) ที่ได้รับจากบริษัท ในการซื้อหุ้นตามราคาที่กำหนดไว้ สำหรับประโยชน์ของการระดมทุนโดยวิธีนี้ คือ หากบริษัทมีการหาเม็ดเงินใหม่เข้ามา ผู้ถือหุ้นเดิมจะยังสามารถรักษาสัดส่วนการถือหุ้นให้ใกล้เคียงกับระดับเดิมได้

**Capital Raised from Warrant Exercising (XE)** คือ การระดมทุนของบริษัทที่จดทะเบียนอยู่แล้วจาก **ผู้ถือ Warrant** ที่มาใช้สิทธิในการซื้อหุ้นในราคาและระยะเวลาที่กำหนดไว้ตามใบสำคัญแสดงสิทธิในการซื้อหลักทรัพย์ (Warrant) ที่ได้รับมาก่อนหน้านี้

ประเภทการระดมทุน	บริษัทที่ระดมทุน	กลุ่มคนเป้าหมายในการระดมทุน	หมายเหตุ
IPO	บริษัทที่จดทะเบียนใหม่	ประชาชนทั่วไป ผู้ถือหุ้นเดิมและผู้มีส่วนเกี่ยวข้อง	ตลาดแรก
PO	บริษัทที่จดทะเบียนอยู่แล้ว	ประชาชนทั่วไป	ตลาดรอง
PP	บริษัทที่จดทะเบียนอยู่แล้ว	กลุ่มเฉพาะเจาะจง	ตลาดรอง
XR	บริษัทที่จดทะเบียนอยู่แล้ว	ผู้ถือหุ้นเดิม	ตลาดรอง
XE	บริษัทที่จดทะเบียนอยู่แล้ว	ผู้ถือ Warrant	ตลาดรอง



## Indicators for Listed Companies

Quarter 2/2006

	2002	2003				2004				2005				2006		
		Q1	Q2	Q3	Q4	Q1	Q2	Q3	Q4	Q1	Q2	Q3	Q4	Q1	Q2	
<b>บริษัทจดทะเบียน (ไม่รวมกลุ่มการเงิน)</b>																<b>Listed Companies (Non Financial Industry)</b>
<b>เครื่องชี้กระแสเงินสด (พันล้านบาท)</b>																<b>Cash Flow Indicators</b>
กระแสเงินสดจากกิจกรรมดำเนินการ	243.6	76.7	59.2	70.1	94.4	89.9	47.7	97.9	121.8	119.6	61.1	127.4	146.9	135.3	88.7	Cash Flow from Operation (Billion Baht)
กระแสเงินสดจากกิจกรรมลงทุน	-193.3	-45.7	-39.5	-43.4	-62.0	-77.3	-72.8	-95.1	-103.7	-18.0	-81.5	-122.6	-123.8	-87.4	-78.5	Cash Flow from Investing (Billion Baht)
การลงทุนในสินทรัพย์ถาวร	-122.4	-28.9	-31.5	-36.5	-51.3	-60.5	-55.1	-46.7	-82.4	-63.5	-78.1	-115.9	-58.8	-81.3	-84.4	Decrease in Fixed Assets
การลงทุนในตราสารจดทะเบียน	-57.9	-12.8	-8.8	-0.2	-23.3	-2.9	-21.5	-38.3	-26.6	25.8	8.9	-5.4	-52.9	-2.0	-0.9	Decrease in Investment (Securities)
กระแสเงินสดจากกิจกรรมหาเงิน	-87.3	-6.4	-47.2	-26.6	35.1	32.1	-36.6	22.8	-21.8	-38.1	-24.7	-3.0	18.7	-0.9	-105.5	Cash Flow from Financing (Billion Baht)
เงินปันผลจ่าย	-41.1	-3.5	-38.1	-20.5	-8.4	-3.2	-48.5	-27.6	-7.1	-6.6	-69.9	-41.6	-6.6	-5.5	-88.0	Dividend Paid
ความสามารถในการจ่ายดอกเบี้ย (เท่า)	3.83	5.44	4.92	6.62	5.41	7.64	7.61	8.80	9.40	8.84	7.98	8.71	6.97	9.13	7.81	Interest Coverage Ratio (Times)
อัตราผลตอบแทนจากทุนที่ใช้, ROCE (%)	13.6%	15.3%	15.6%	17.0%	16.8%	17.0%	17.5%	18.0%	19.1%	19.7%	19.2%	18.7%	17.0%	18.3%	18.9%	Return on Capital Employed, ROCE (%)
อัตราผลตอบแทนต่อส่วนของผู้ถือหุ้น, ROE (%)	16.4%	21.0%	20.1%	21.5%	20.7%	20.5%	21.2%	21.2%	22.2%	22.6%	22.2%	21.9%	18.9%	19.4%	19.8%	Return on Equity, ROE (%)
อัตราส่วนกำไรสุทธิ (%)	7.2%	9.1%	8.8%	9.7%	9.6%	10.2%	10.3%	10.2%	10.6%	10.7%	10.2%	9.9%	8.7%	8.7%	8.5%	Net Profit Margin (%)
อัตราส่วนการหมุนเวียนของสินทรัพย์รวม (%)	74.0%	79.0%	81.2%	82.4%	84.6%	82.5%	85.9%	87.9%	91.9%	94.0%	96.7%	97.9%	96.1%	99.9%	105.3%	Asset Turnover (%)
สภาพเลี้ยวทางการเงิน (เท่า)	3.09	2.91	2.79	2.69	2.55	2.44	2.40	2.38	2.29	2.25	2.25	2.26	2.27	2.22	2.22	Financial Leverage (Times)
อัตราผลตอบแทนต่อสินทรัพย์รวม, ROA (%)	9.7%	10.9%	11.2%	12.3%	12.1%	12.3%	12.8%	13.0%	13.9%	14.1%	13.9%	13.8%	12.4%	13.3%	13.8%	Return on Asset, ROA (%)

Indicators for Listed Companies

Quarter 2/2006

	2002	2003				2004				2005				2006		
		Q1	Q2	Q3	Q4	Q1	Q2	Q3	Q4	Q1	Q2	Q3	Q4	Q1	Q2	
<b>เกษตรและอุตสาหกรรมอาหาร</b>																<b>Agro &amp; Food Industry</b>
<b>เครื่องชี้กระแสเงินสด (พันล้านบาท)</b>																<b>Cash Flow Indicators</b>
กระแสเงินสดจากกิจกรรมดำเนินการ	11.6	1.4	2.9	6.2	-3.6	5.0	4.1	2.4	1.1	6.2	5.5	3.2	1.1	2.9	5.2	Cash Flow from Operation (Billion Baht)
กระแสเงินสดจากกิจกรรมลงทุน	-12.3	-2.8	-3.1	-4.0	-2.2	-2.1	-3.8	-3.7	-4.9	-3.6	-2.5	-5.6	-6.7	-6.0	-4.7	Cash Flow from Investing (Billion Baht)
การลงทุนในสินทรัพย์ถาวร	-10.8	-2.9	-2.6	-2.6	-2.8	-3.0	-2.5	-4.3	-5.4	-3.3	-2.3	-5.8	-4.6	-5.2	-4.1	Decrease in Fixed Assets
การลงทุนในตราสารจดทะเบียน	-1.9	0.0	-0.6	-0.6	0.1	-0.8	0.4	0.0	-0.7	-0.6	-0.2	0.4	-2.2	-0.8	0.3	Decrease in Investment (Securities)
กระแสเงินสดจากกิจกรรมหาเงิน	0.4	2.5	0.2	-2.3	5.9	0.0	-0.9	2.0	2.3	-1.9	1.3	-0.1	5.5	3.1	-1.9	Cash Flow from Financing (Billion Baht)
เงินปันผลจ่าย	-4.6	-0.4	-1.6	-2.0	-1.1	-0.1	-2.2	-1.7	-0.6	-0.4	-2.5	-2.3	-1.4	0.0	-2.8	Dividend Paid
ความสามารถในการจ่ายดอกเบี้ย (เท่า)	5.79	3.71	7.92	7.70	4.89	3.02	8.21	6.68	3.55	7.50	10.94	8.11	5.51	4.72	5.07	Interest Coverage Ratio (Times)
อัตราผลตอบแทนจากทุนที่ใช้, ROCE (%)	15.4%	13.7%	13.9%	14.1%	13.3%	12.7%	12.7%	12.0%	9.8%	12.6%	13.9%	15.7%	16.3%	16.1%	14.5%	Return on Capital Employed, ROCE (%)
อัตราผลตอบแทนต่อส่วนของผู้ถือหุ้น, ROE (%)	13.3%	10.5%	11.3%	11.9%	12.1%	11.3%	11.1%	10.7%	8.0%	11.1%	12.7%	14.3%	14.7%	13.8%	12.1%	Return on Equity, ROE (%)
อัตราส่วนกำไรสุทธิ (%)	4.2%	3.5%	3.7%	3.9%	3.9%	3.6%	3.5%	3.4%	2.5%	3.7%	4.3%	4.8%	5.0%	4.4%	3.7%	Net Profit Margin (%)
อัตราส่วนการหมุนเวียนของสินทรัพย์รวม (%)	156.3%	152.3%	154.7%	157.8%	155.9%	156.1%	158.8%	156.4%	155.3%	151.7%	149.4%	151.9%	147.6%	156.1%	159.1%	Asset Turnover (%)
สภาพเสี่ยงทางการเงิน (เท่า)	2.02	1.98	1.99	1.96	2.00	2.02	2.00	1.99	2.02	1.97	1.98	1.97	2.01	2.00	2.04	Financial Leverage (Times)
อัตราผลตอบแทนต่อสินทรัพย์รวม, ROA (%)	10.5%	8.6%	8.8%	8.9%	8.2%	7.6%	7.5%	7.1%	6.2%	7.9%	8.9%	10.4%	10.4%	10.1%	9.0%	Return on Asset, ROA (%)

Indicators for Listed Companies

Quarter 2/2006

	2002	2003				2004				2005				2006		
		Q1	Q2	Q3	Q4	Q1	Q2	Q3	Q4	Q1	Q2	Q3	Q4	Q1	Q2	
<b>สินค้าอุปโภคบริโภค</b>																<b>Consumer Product</b>
<b>เครื่องชี้กระแสเงินสด (พันล้านบาท)</b>																<b>Cash Flow Indicators</b>
กระแสเงินสดจากกิจกรรมดำเนินการ	8.8	2.8	1.1	2.2	1.7	1.4	1.0	2.0	2.3	2.1	1.0	2.3	2.8	2.7	1.2	Cash Flow from Operation (Billion Baht)
กระแสเงินสดจากกิจกรรมลงทุน	-4.3	-1.2	-0.8	-1.5	-2.0	-0.9	-0.5	-0.9	-1.9	-0.8	-1.8	-2.0	0.9	-0.6	-1.0	Cash Flow from Investing (Billion Baht)
การลงทุนในสินทรัพย์ถาวร	-2.4	-1.0	-1.4	-1.4	-1.0	-0.8	-1.0	-1.3	-1.4	-0.8	-1.7	-1.3	-1.0	-1.3	-1.1	Decrease in Fixed Assets
การลงทุนในตราสารจดทะเบียน	-0.1	-0.1	-0.2	-0.1	-0.7	0.2	-0.4	-0.3	-1.0	-0.3	0.0	0.1	0.6	1.2	0.0	Decrease in Investment (Securities)
กระแสเงินสดจากกิจกรรมหาเงิน	-5.4	-0.6	-1.1	-0.5	1.3	-0.1	-0.7	-0.8	0.2	-0.9	0.3	-0.5	-1.4	-0.8	-1.1	Cash Flow from Financing (Billion Baht)
เงินปันผลจ่าย	-1.3	-0.3	-1.1	-0.2	-0.1	-0.4	-0.8	-0.2	-0.2	-0.2	-1.2	0.0	-0.1	-0.5	-1.0	Dividend Paid
ความสามารถในการจ่ายดอกเบี้ย (เท่า)	1.81	3.59	4.64	4.08	-8.30	12.50	15.40	14.85	13.08	13.29	14.68	11.76	10.32	16.18	8.71	Interest Coverage Ratio (Times)
อัตราผลตอบแทนจากทุนที่ใช้, ROCE (%)	7.7%	6.7%	6.3%	8.7%	2.9%	8.0%	8.3%	8.9%	12.4%	11.9%	11.7%	11.2%	10.9%	12.0%	11.0%	Return on Capital Employed, ROCE (%)
อัตราผลตอบแทนต่อส่วนของผู้ถือหุ้น, ROE (%)	4.5%	3.3%	3.8%	7.4%	-0.3%	5.9%	6.0%	6.6%	10.3%	10.0%	9.6%	9.4%	8.8%	9.7%	8.6%	Return on Equity, ROE (%)
อัตราส่วนกำไรสุทธิ (%)	2.5%	1.8%	2.1%	4.1%	-0.2%	3.9%	3.9%	4.4%	6.6%	6.7%	6.4%	6.3%	6.0%	6.6%	5.8%	Net Profit Margin (%)
อัตราส่วนการหมุนเวียนของสินทรัพย์รวม (%)	87.1%	89.3%	88.6%	89.5%	90.5%	95.6%	95.7%	96.5%	99.1%	98.4%	97.0%	97.5%	98.0%	100.7%	98.5%	Asset Turnover (%)
สภาพเสี่ยงทางการเงิน (เท่า)	2.11	2.03	2.02	2.00	2.06	1.59	1.59	1.57	1.58	1.52	1.54	1.52	1.50	1.46	1.50	Financial Leverage (Times)
อัตราผลตอบแทนต่อสินทรัพย์รวม, ROA (%)	5.5%	4.7%	4.5%	6.3%	2.1%	5.9%	6.0%	6.5%	9.0%	8.9%	8.5%	8.2%	8.1%	9.0%	8.1%	Return on Asset, ROA (%)

## Indicators for Listed Companies

Quarter 2/2006

	2002	2003				2004				2005				2006		
		Q1	Q2	Q3	Q4	Q1	Q2	Q3	Q4	Q1	Q2	Q3	Q4	Q1	Q2	
<b>สินค้าอุตสาหกรรม</b>																<b>Industrials</b>
<b>เครื่องจักรและเงินสด (พันล้านบาท)</b>																<b>Cash Flow Indicators</b>
กระแสเงินสดจากกิจกรรมดำเนินการ	26.9	7.8	5.3	4.0	5.8	6.0	6.6	9.2	10.8	11.2	7.2	9.6	9.6	6.5	8.6	Cash Flow from Operation (Billion Baht)
กระแสเงินสดจากกิจกรรมลงทุน	-13.8	-4.4	-4.0	-3.2	-3.9	-4.9	-1.9	-2.3	-5.9	-5.2	-6.0	-9.6	-6.5	-7.5	-7.8	Cash Flow from Investing (Billion Baht)
การลงทุนในสินทรัพย์ถาวร	-6.7	-2.2	-2.3	-2.7	-3.3	-3.8	-3.1	-2.6	-4.1	-4.8	-5.6	-8.4	-7.0	-6.5	-7.4	Decrease in Fixed Assets
การลงทุนในตราสารจดทะเบียน	-4.4	-1.2	-1.9	1.9	-3.8	-0.9	0.8	0.0	-1.6	0.0	-0.4	-2.1	1.0	-0.5	-0.7	Decrease in Investment (Securities)
กระแสเงินสดจากกิจกรรมหาเงิน	-13.8	-2.1	-3.4	-0.4	0.1	-0.4	-6.9	-5.8	-4.4	-0.1	3.0	12.6	-2.4	-2.3	-8.6	Cash Flow from Financing (Billion Baht)
เงินปันผลจ่าย	-4.2	-0.2	-2.0	-0.8	-0.2	0.0	-2.7	-0.6	-0.1	-0.1	-6.2	-1.1	0.1	0.0	-6.6	Dividend Paid
ความสามารถในการจ่ายดอกเบี้ย (เท่า)	2.91	4.67	3.65	8.81	3.55	8.30	9.50	14.21	16.36	12.65	9.02	9.99	5.79	7.83	7.03	Interest Coverage Ratio (Times)
อัตราผลตอบแทนจากทุนที่ใช้, ROCE (%)	12.4%	14.5%	12.8%	13.9%	13.9%	14.4%	15.5%	17.9%	20.6%	21.7%	21.5%	19.5%	11.1%	17.6%	17.9%	Return on Capital Employed, ROCE (%)
อัตราผลตอบแทนต่อส่วนของผู้ถือหุ้น, ROE (%)	12.0%	17.1%	14.6%	17.9%	16.8%	17.5%	18.6%	21.1%	25.4%	26.6%	26.7%	23.9%	12.4%	19.7%	19.5%	Return on Equity, ROE (%)
อัตราส่วนกำไรสุทธิ (%)	5.9%	8.3%	7.8%	9.6%	10.0%	10.8%	10.8%	12.2%	14.2%	14.5%	14.1%	13.0%	8.7%	11.1%	10.6%	Net Profit Margin (%)
อัตราส่วนการหมุนเวียนของสินทรัพย์รวม (%)	71.7%	78.0%	79.2%	82.3%	80.4%	78.6%	84.7%	89.6%	95.3%	96.7%	97.7%	96.0%	77.0%	94.4%	97.6%	Asset Turnover (%)
สภาพเสี่ยงทางการเงิน (เท่า)	2.84	2.64	2.36	2.28	2.09	2.07	2.02	1.93	1.87	1.89	1.94	1.91	1.85	1.88	1.89	Financial Leverage (Times)
อัตราผลตอบแทนต่อสินทรัพย์รวม, ROA (%)	8.7%	10.1%	8.8%	10.2%	10.7%	10.9%	11.8%	13.5%	15.9%	16.2%	15.9%	14.7%	8.5%	13.6%	13.6%	Return on Asset, ROA (%)

Indicators for Listed Companies

Quarter 2/2006

	2002	2003				2004				2005				2006		
		Q1	Q2	Q3	Q4	Q1	Q2	Q3	Q4	Q1	Q2	Q3	Q4	Q1	Q2	
<b>อสังหาริมทรัพย์และก่อสร้าง</b>																<b>Property &amp; Construction</b>
<b>เครื่องชี้กระแสเงินสด (พันล้านบาท)</b>																<b>Cash Flow Indicators</b>
กระแสเงินสดจากกิจกรรมดำเนินการ	31.2	8.5	11.4	11.4	12.1	3.4	3.8	17.7	11.3	6.1	2.5	16.5	19.0	14.4	21.8	Cash Flow from Operation (Billion Baht)
กระแสเงินสดจากกิจกรรมลงทุน	-14.7	-8.2	-5.1	-4.7	-4.7	-14.7	-5.7	-4.8	-10.4	-7.0	-16.7	-11.4	-8.7	-6.2	-10.5	Cash Flow from Investing (Billion Baht)
การลงทุนในสินทรัพย์ถาวร	-5.2	-3.7	-5.4	-4.5	-5.6	-5.8	-7.2	-4.2	-17.0	-8.2	-8.2	0.2	-11.3	-10.7	-8.4	Decrease in Fixed Assets
การลงทุนในตราสารจดทะเบียน	-12.9	-2.4	0.0	-0.1	-3.3	-2.9	-0.5	-2.4	2.2	1.1	-11.1	-10.4	2.8	5.9	-1.5	Decrease in Investment (Securities)
กระแสเงินสดจากกิจกรรมหาเงิน	-23.6	2.5	-8.7	-5.7	-0.4	26.5	-14.5	-9.0	-4.8	19.2	-6.6	-3.1	-13.3	4.1	-19.3	Cash Flow from Financing (Billion Baht)
เงินปันผลจ่าย	-4.6	-0.3	-4.3	-5.8	-2.7	-0.1	-8.9	-10.4	-1.8	-0.3	-12.4	-13.6	-1.1	-0.2	-11.1	Dividend Paid
ความสามารถในการจ่ายดอกเบี้ย (เท่า)	3.34	4.70	4.92	5.91	6.26	7.05	7.12	8.57	8.05	5.91	7.32	6.40	3.99	6.19	4.90	Interest Coverage Ratio (Times)
อัตราผลตอบแทนจากทุนที่ใช้, ROCE (%)	11.2%	15.4%	16.2%	17.7%	17.1%	17.7%	17.6%	18.6%	18.1%	18.9%	16.8%	15.6%	14.2%	12.9%	12.3%	Return on Capital Employed, ROCE (%)
อัตราผลตอบแทนต่อส่วนของผู้ถือหุ้น, ROE (%)	17.4%	23.4%	20.7%	23.4%	23.1%	23.4%	22.6%	23.2%	20.7%	19.3%	17.8%	16.6%	14.4%	12.8%	12.1%	Return on Equity, ROE (%)
อัตราส่วนกำไรสุทธิ (%)	11.2%	15.1%	14.2%	16.4%	17.2%	17.9%	17.6%	16.9%	15.5%	13.7%	12.8%	11.8%	9.8%	8.8%	8.3%	Net Profit Margin (%)
อัตราส่วนการหมุนเวียนของสินทรัพย์รวม (%)	43.9%	48.5%	49.9%	49.7%	52.0%	51.8%	53.4%	57.7%	60.2%	62.3%	63.6%	64.2%	66.4%	66.4%	66.0%	Asset Turnover (%)
สภาพเสี่ยงทางการเงิน (เท่า)	3.55	3.19	2.92	2.87	2.57	2.52	2.41	2.38	2.21	2.25	2.19	2.19	2.23	2.20	2.22	Financial Leverage (Times)
อัตราผลตอบแทนต่อสินทรัพย์รวม, ROA (%)	7.3%	9.9%	10.5%	11.8%	11.5%	11.9%	12.1%	12.7%	12.6%	12.0%	11.6%	11.0%	10.0%	9.4%	8.8%	Return on Asset, ROA (%)

Indicators for Listed Companies

Quarter 2/2006

	2002	2003				2004				2005				2006		
		Q1	Q2	Q3	Q4	Q1	Q2	Q3	Q4	Q1	Q2	Q3	Q4	Q1	Q2	
<b>ทรัพยากร</b>																<b>Resources</b>
<b>เครื่องชี้กระแสเงินสด (พันล้านบาท)</b>																<b>Cash Flow Indicators</b>
กระแสเงินสดจากกิจกรรมดำเนินการ	62.5	21.9	16.9	18.2	37.2	30.9	1.4	27.6	49.3	50.1	14.5	54.2	72.9	63.5	17.8	Cash Flow from Operation (Billion Baht)
กระแสเงินสดจากกิจกรรมลงทุน	-59.3	-8.8	-7.6	-13.1	-14.1	-31.5	-14.4	-61.3	-22.5	42.1	-12.9	-71.1	-58.6	-43.5	-33.6	Cash Flow from Investing (Billion Baht)
การลงทุนในสินทรัพย์ถาวร	-46.1	-7.8	-5.6	-8.6	-7.0	-27.2	-12.9	-13.8	-14.4	-20.0	-22.5	-73.5	-14.5	-36.2	-40.6	Decrease in Fixed Assets
การลงทุนในตราสารจดทะเบียน	-3.9	-1.4	-2.9	-0.9	-8.0	-2.3	-1.7	-45.3	-8.2	43.0	25.0	3.8	-26.9	-6.5	-10.6	Decrease in Investment (Securities)
กระแสเงินสดจากกิจกรรมหาเงิน	-25.8	2.9	-23.7	-0.8	3.8	0.2	-12.8	43.0	-21.1	-59.2	-32.3	13.6	21.4	5.8	-42.4	Cash Flow from Financing (Billion Baht)
เงินปันผลจ่าย	-15.7	0.0	-17.2	-2.2	-0.2	-0.1	-20.2	-1.8	-1.5	-0.5	-32.7	-8.4	-1.6	-0.3	-50.2	Dividend Paid
ความสามารถในการจ่ายดอกเบี้ย (เท่า)	4.75	6.93	5.89	7.84	7.13	8.80	9.98	10.45	10.91	11.81	11.60	13.94	10.50	13.77	14.23	Interest Coverage Ratio (Times)
อัตราผลตอบแทนจากทุนที่ใช้, ROCE (%)	19.3%	21.2%	21.0%	22.9%	23.2%	22.3%	23.8%	25.4%	27.3%	26.8%	26.9%	27.7%	25.9%	28.6%	30.9%	Return on Capital Employed, ROCE (%)
อัตราผลตอบแทนต่อส่วนของผู้ถือหุ้น, ROE (%)	27.2%	30.0%	28.8%	31.6%	30.2%	28.6%	32.3%	32.6%	33.4%	34.9%	35.5%	35.8%	32.9%	32.0%	33.4%	Return on Equity, ROE (%)
อัตราส่วนกำไรสุทธิ (%)	8.7%	9.0%	8.3%	9.4%	9.5%	9.6%	10.4%	10.5%	10.6%	11.4%	10.9%	10.8%	10.0%	9.8%	9.4%	Net Profit Margin (%)
อัตราส่วนการหมุนเวียนของสินทรัพย์รวม (%)	93.6%	105.6%	111.3%	113.3%	113.8%	109.7%	116.7%	116.8%	124.9%	129.2%	137.6%	137.4%	134.0%	140.9%	157.3%	Asset Turnover (%)
สภาพเสี่ยงทางการเงิน (เท่า)	3.34	3.14	3.10	2.95	2.78	2.72	2.66	2.65	2.51	2.37	2.36	2.41	2.46	2.31	2.25	Financial Leverage (Times)
อัตราผลตอบแทนต่อสินทรัพย์รวม, ROA (%)	15.4%	16.9%	16.8%	18.1%	18.3%	17.5%	19.4%	19.5%	20.2%	21.1%	21.6%	21.6%	19.8%	21.7%	23.4%	Return on Asset, ROA (%)

## Indicators for Listed Companies

Quarter 2/2006

	2002	2003				2004				2005				2006		
		Q1	Q2	Q3	Q4	Q1	Q2	Q3	Q4	Q1	Q2	Q3	Q4	Q1	Q2	
<b>บริการ</b>																<b>Services</b>
<b>เครื่องชี้กระแสเงินสด (พันล้านบาท)</b>																<b>Cash Flow Indicators</b>
กระแสเงินสดจากกิจกรรมดำเนินการ	59.0	13.3	6.3	14.1	23.3	24.5	20.1	25.2	29.1	23.4	14.8	27.2	22.1	22.7	19.3	Cash Flow from Operation (Billion Baht)
กระแสเงินสดจากกิจกรรมลงทุน	-23.7	-6.3	-4.7	-11.1	-21.9	-16.7	-40.9	-16.9	-48.3	-32.4	-31.3	-12.9	-20.3	-14.4	-14.9	Cash Flow from Investing (Billion Baht)
การลงทุนในสินทรัพย์ถาวร	-18.4	-3.7	-4.2	-6.6	-23.2	-15.6	-22.2	-12.5	-33.5	-18.4	-28.4	-8.1	-17.3	-11.2	-14.6	Decrease in Fixed Assets
การลงทุนในตราสารจดทะเบียน	-2.0	-1.2	-1.1	1.9	-2.5	5.6	-17.4	8.5	-15.7	-14.4	-0.7	-2.9	-6.7	-1.4	12.7	Decrease in Investment (Securities)
กระแสเงินสดจากกิจกรรมหาเงิน	-27.5	-7.7	-10.3	-8.0	24.8	8.4	6.3	2.0	16.1	1.2	18.0	-14.9	0.9	-7.6	-8.9	Cash Flow from Financing (Billion Baht)
เงินปันผลจ่าย	-4.6	-2.2	-4.2	-0.9	-4.1	-2.4	-7.3	-3.6	-2.7	-4.5	-7.2	-3.0	-1.6	-4.3	-7.0	Dividend Paid
ความสามารถในการจ่ายดอกเบี้ย (เท่า)	4.16	6.09	2.40	6.81	7.36	8.53	5.11	7.65	12.84	10.44	3.13	6.13	8.72	10.94	5.85	Interest Coverage Ratio (Times)
อัตราผลตอบแทนจากทุนที่ใช้, ROCE (%)	12.5%	13.8%	12.2%	14.2%	14.6%	14.2%	15.0%	14.1%	15.0%	15.5%	15.1%	13.9%	12.3%	13.1%	14.2%	Return on Capital Employed, ROCE (%)
อัตราผลตอบแทนต่อส่วนของผู้ถือหุ้น, ROE (%)	18.5%	27.9%	23.8%	16.6%	17.2%	16.0%	17.5%	16.5%	18.4%	18.8%	17.6%	17.5%	14.8%	15.5%	17.4%	Return on Equity, ROE (%)
อัตราส่วนกำไรสุทธิ (%)	7.8%	11.7%	10.2%	7.7%	7.5%	8.5%	9.0%	8.6%	10.1%	10.1%	9.1%	9.1%	7.9%	8.4%	9.2%	Net Profit Margin (%)
อัตราส่วนการหมุนเวียนของสินทรัพย์รวม (%)	74.1%	77.2%	78.5%	79.8%	85.4%	79.0%	81.8%	81.6%	78.0%	81.2%	81.3%	81.5%	77.9%	79.1%	79.3%	Asset Turnover (%)
สภาพเสี่ยงทางการเงิน (เท่า)	3.18	3.09	2.98	2.71	2.69	2.37	2.37	2.35	2.33	2.28	2.37	2.36	2.39	2.32	2.37	Financial Leverage (Times)
อัตราผลตอบแทนต่อสินทรัพย์รวม, ROA (%)	9.1%	10.0%	8.9%	10.3%	10.3%	10.6%	11.3%	10.5%	11.3%	11.6%	10.4%	10.4%	9.0%	9.7%	10.6%	Return on Asset, ROA (%)

## Indicators for Listed Companies

Quarter 2/2006

	2002	2003				2004				2005				2006		
		Q1	Q2	Q3	Q4	Q1	Q2	Q3	Q4	Q1	Q2	Q3	Q4	Q1	Q2	
<b>เทคโนโลยี</b>																<b>Technology</b>
<b>เครื่องชี้กระแสเงินสด (พันล้านบาท)</b>																<b>Cash Flow Indicators</b>
กระแสเงินสดจากกิจกรรมดำเนินการ	43.6	20.9	15.1	13.8	18.0	18.7	10.7	13.8	18.1	20.4	15.6	14.3	19.4	22.7	14.6	Cash Flow from Operation (Billion Baht)
กระแสเงินสดจากกิจกรรมลงทุน	-65.1	-14.0	-14.1	-5.9	-13.1	-6.4	-5.6	-5.2	-9.9	-11.2	-10.2	-10.1	-23.8	-9.2	-6.1	Cash Flow from Investing (Billion Baht)
การลงทุนในสินทรัพย์ถาวร	-32.8	-7.7	-9.9	-10.0	-8.4	-4.3	-6.1	-8.1	-6.6	-7.9	-9.4	-19.0	-3.1	-10.2	-8.1	Decrease in Fixed Assets
การลงทุนในตราสารจดทะเบียน	-32.7	-6.4	-2.1	-2.4	-5.0	-1.8	-2.8	1.2	-1.5	-3.0	-3.8	5.7	-21.5	0.1	-0.9	Decrease in Investment (Securities)
กระแสเงินสดจากกิจกรรมหาเงิน	8.3	-3.8	-0.2	-9.0	-0.4	-2.5	-7.2	-8.5	-10.1	3.5	-8.3	-10.6	8.0	-3.2	-23.3	Cash Flow from Financing (Billion Baht)
เงินปันผลจ่าย	-6.1	-0.1	-7.8	-8.6	-0.2	-0.2	-6.5	-9.3	-0.4	-0.6	-7.7	-13.2	-0.9	-0.2	-9.4	Dividend Paid
ความสามารถในการจ่ายดอกเบี้ย (เท่า)	3.33	4.94	5.69	5.33	3.65	6.40	6.42	5.89	5.26	6.54	5.58	5.16	4.06	5.70	3.51	Interest Coverage Ratio (Times)
อัตราผลตอบแทนจากทุนที่ใช้, ROCE (%)	11.2%	11.7%	15.1%	15.0%	15.9%	16.4%	15.9%	15.4%	16.1%	16.5%	15.8%	15.0%	14.4%	15.6%	14.3%	Return on Capital Employed, ROCE (%)
อัตราผลตอบแทนต่อส่วนของผู้ถือหุ้น, ROE (%)	9.0%	14.6%	18.3%	23.3%	22.1%	22.2%	20.9%	18.6%	20.1%	19.8%	18.8%	18.1%	15.5%	16.4%	14.7%	Return on Equity, ROE (%)
อัตราส่วนกำไรสุทธิ (%)	4.5%	7.5%	9.4%	12.1%	11.3%	11.3%	10.1%	8.7%	9.3%	9.2%	8.7%	8.1%	7.2%	7.6%	7.0%	Net Profit Margin (%)
อัตราส่วนการหมุนเวียนของสินทรัพย์รวม (%)	62.8%	63.8%	65.2%	66.4%	70.5%	71.4%	75.5%	78.1%	83.3%	83.4%	84.9%	85.5%	86.5%	86.5%	86.4%	Asset Turnover (%)
สภาพเสี่ยงทางการเงิน (เท่า)	3.17	3.04	2.99	2.90	2.79	2.74	2.74	2.75	2.60	2.59	2.55	2.61	2.48	2.52	2.44	Financial Leverage (Times)
อัตราผลตอบแทนต่อสินทรัพย์รวม, ROA (%)	8.0%	8.7%	11.1%	11.2%	11.6%	11.6%	11.2%	11.1%	11.9%	11.8%	11.6%	11.1%	10.2%	10.6%	9.8%	Return on Asset, ROA (%)

Source: SETSMART, The Stock Exchange of Thailand

Research Department

Remark: Exclude companies in Financials, under NPG, and mai

02-229-2123-26