



Quarter 2/2008

<http://www.set.or.th/setresearch/setresearch.html>

ตัวชี้วัดด้านประสิทธิภาพรายไตรมาสของบริษัทจดทะเบียนไม่รวมกลุ่มการเงินและ NPG (Non-Performing Group) ในตลาดหลักทรัพย์ ไตรมาส 1/2551 ปรับตัวดีขึ้นเมื่อเทียบกับไตรมาสเดียวกันของปีก่อน โดยวัดจากอัตราผลตอบแทนจากทุนที่ใช้ (ROCE) ที่เพิ่มขึ้นจากเดิมร้อยละ 4 มาอยู่ที่ระดับร้อยละ 4.8 อัตราผลตอบแทนผู้ถือหุ้น (ROE) เพิ่มขึ้นจากเดิมร้อยละ 3.9 มาอยู่ที่ระดับร้อยละ 4.8 และอัตราส่วนกำไรสุทธิ (Net profit margin) เพิ่มขึ้นจากเดิมร้อยละ 7.4 มาอยู่ที่ระดับร้อยละ 7.6 สำหรับความเสี่ยงทางการเงินของบริษัทจดทะเบียนในไตรมาส 1/2551 ลดลง โดยอัตราส่วนความสามารถในการชำระดอกเบี้ย (interest coverage ratio) อยู่ในระดับ 9.8 เท่า เพิ่มขึ้น 2.7 เท่า โดยกลุ่มอุตสาหกรรมที่มีอัตราผลตอบแทนผู้ถือหุ้น (ROE) และอัตราส่วนกำไรสุทธิ (Net profit margin) มากที่สุดคือกลุ่มเทคโนโลยี โดยอยู่ในระดับร้อยละ 5.6 และ 12 ตามลำดับ

สถานการณ์ด้านกิจกรรมการลงทุนในภาพรวมของกลุ่มบริษัทจดทะเบียนในตลาดหลักทรัพย์ ไตรมาส 1/2551 พบว่าการลงทุนในสินทรัพย์ถาวรลดลงจากไตรมาส 1/2550 ร้อยละ 0.8 โดยมียอดการลงทุนสินทรัพย์ถาวรอยู่ที่ 81.7 พันล้านบาท โดยพบว่าหลายกลุ่มอุตสาหกรรมมีการลงทุนในสินทรัพย์ถาวรลดลง โดยเฉพาะกลุ่มเทคโนโลยีที่มีการลงทุนในสินทรัพย์ถาวรลดลงร้อยละ 24.9 มาอยู่ที่ระดับ 4.5 พันล้านบาท อย่างไรก็ตาม กลุ่มทรัพยากรมีการลงทุนในสินทรัพย์ถาวรมากที่สุด 37.5 พันล้านบาท ลดลงร้อยละ 6.8 นอกจากนี้บริษัทจดทะเบียนมีเงินสดรับสุทธิ 36.7 พันล้านบาท เกิดจากเงินสดรับจากการดำเนินงาน 144.4 พันล้านบาท

ในด้านการระดมทุนผ่านตลาดตราสารทุนทั้งตลาดแรกและตลาดรอง ในไตรมาส 1/2551 พบว่ามีมูลค่าระดมทุนรวมเท่ากับ 14.1 พันล้านบาท โดยมูลค่าการระดมทุนส่วนใหญ่อยู่ในตลาดรองที่มูลค่า 13.5 พันล้านบาท ซึ่งในไตรมาสนี้ส่วนใหญ่เป็นการระดมทุนประเภท XR มีมูลค่าอยู่ที่ 5.7 พันล้านบาท รองลงมาคือประเภท XE ที่มูลค่า 5.4 พันล้านบาท และประเภท PP ที่มูลค่า 2.4 พันล้านบาท ส่วนการระดมทุนประเภท PO ไม่มีในไตรมาสนี้ นอกจากนี้ ในส่วนการระดมทุนในตลาดแรก (IPO) มีมูลค่า 596 ล้านบาท

จัดทำโดย

ศุภัญญา ปรองค้วฒานนท์

Email: [research@set.or.th](mailto:research@set.or.th)

### Disclaimer

ข้อความที่ปรากฏในรายงานฉบับนี้เป็นความเห็นส่วนตัวของผู้เขียนโดยเฉพาะ ซึ่งไม่มีส่วนเกี่ยวข้องกับหน่วยงานที่ผู้เขียนสังกัดอยู่ รายงานฉบับนี้จัดทำบนพื้นฐานของข้อมูลที่เชื่อว่ามีที่น่าเชื่อถือ โดยมิวัตถุประสงค์เพื่อให้ความรู้และแนวคิดแก่ผู้อ่านเท่านั้น

# 1. ภาพรวมผลประกอบการและการดำเนินงานของบริษัทจดทะเบียนในไตรมาส 1 ปี 2551

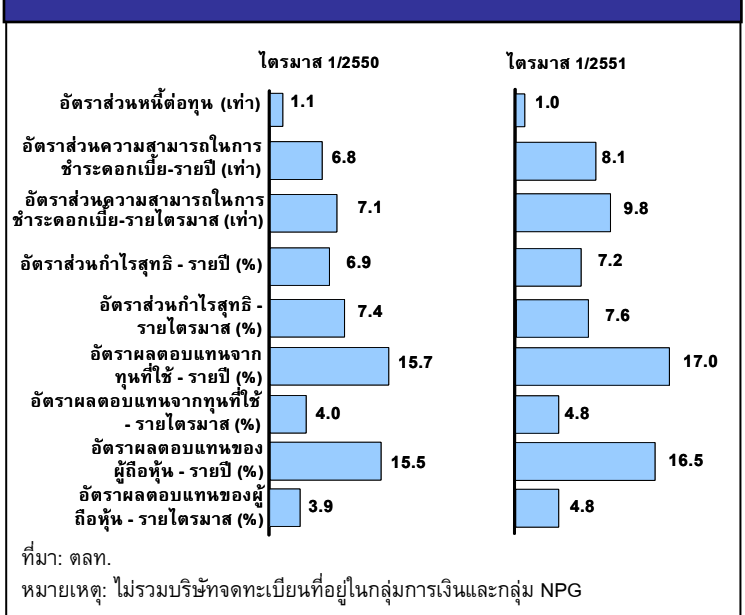
ตัวชี้วัดประสิทธิภาพรายไตรมาสของบริษัทจดทะเบียนไม่รวมกลุ่มการเงินและ NPG\* เมื่อเทียบกับไตรมาสเดียวกันของปีก่อนปรับตัวดีขึ้น โดยอัตราผลตอบแทนของผู้ถือหุ้น อัตราส่วนกำไรสุทธิ และอัตราผลตอบแทนจากทุนที่ใช้ **0.9 0.2 และ 0.8 percentage points** ตามลำดับ

ระดับประสิทธิภาพรายไตรมาสโดยเปรียบเทียบของบริษัทจดทะเบียนในไตรมาส 1/2551 เมื่อเทียบกับไตรมาสเดียวกันของปีก่อน พบว่าอัตราผลตอบแทนผู้ถือหุ้น (ROE) เพิ่มขึ้น 0.9 percentage points มาอยู่ที่ระดับร้อยละ 4.8 เกิดจากการเพิ่มขึ้นของอัตราส่วนกำไรสุทธิ (Net profit margin) ซึ่งเพิ่มขึ้นจากร้อยละ 7.4 มาอยู่ที่ระดับร้อยละ 7.6 นอกจากนี้ อัตราผลตอบแทนจากทุนที่ใช้ (ROCE) เพิ่มขึ้น 0.8 percentage points มาอยู่ที่ระดับร้อยละ 4.8 ส่วนด้านความเสี่ยงทางการเงินของบริษัทจดทะเบียนพบว่าลดลง โดยอัตราส่วนความสามารถในการชำระดอกเบี้ย (Interest coverage ratio) เพิ่มขึ้น 2.7 เท่า อยู่ที่ระดับ 9.8 เท่า

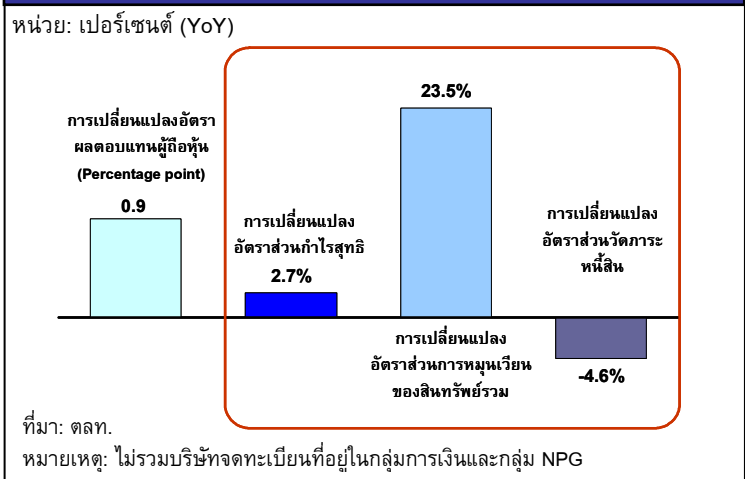
กลุ่มอุตสาหกรรมที่มีอัตราผลตอบแทนผู้ถือหุ้น (ROE) และอัตราส่วนกำไรสุทธิ (Net profit margin) มากที่สุดคือ กลุ่มเทคโนโลยี โดยอยู่ในระดับร้อยละ 5.6 และ 12 เพิ่มขึ้นจากไตรมาสเดียวกันของปีก่อน 4.5 และ 9.8 percentage points ตามลำดับ รองลงมาคือกลุ่มสินค้าและอุตสาหกรรมที่มีอัตราผลตอบแทนผู้ถือหุ้น (ROE) และอัตราส่วนกำไรสุทธิ (Net profit margin) คือ ร้อยละ 4.3 และ 11.1 โดยเพิ่มขึ้นจากไตรมาสเดียวกันของปีก่อน 1.8 และ 4.3 percentage points ตามลำดับ

ในไตรมาส 1/2551 บริษัทจดทะเบียนมีเงินสดรับจากการดำเนินงานประมาณ 144.4 พันล้านบาท ซึ่งกลุ่มทรัพยากรมีเงินสดรับจากการดำเนินงานมากที่สุด (69.8 พันล้านบาท) โดยทุกกลุ่มอุตสาหกรรมใช้เงินส่วนนี้ไปในการลงทุน 108.6 พันล้านบาท โดยเน้นที่การลงทุนในสินทรัพย์ถาวร 81.7 พันล้านบาท ด้านเงินสดจากการจัดหาเงินพบว่า บริษัทจดทะเบียนมีเงินสดรับจากการจัดหาเงิน 0.9 พันล้านบาท ในกิจกรรมจัดหาเงินพบว่า มีการทำ Refinance โดยออกหุ้นทุนและตราสารหนี้ (14.9 พันล้านบาท) และการจ่ายเงินกู้ (14.8 พันล้านบาท) ทั้งนี้เนื่องจากเงินสดจากการดำเนินงานของบริษัทจดทะเบียน 144.4 พันล้านบาท ในไตรมาสนี้ มากกว่าเงินสดจ่ายของบริษัทจดทะเบียน ทำให้บริษัทจดทะเบียนมีเงินสดสุทธิกว่า 36.7 พันล้านบาท

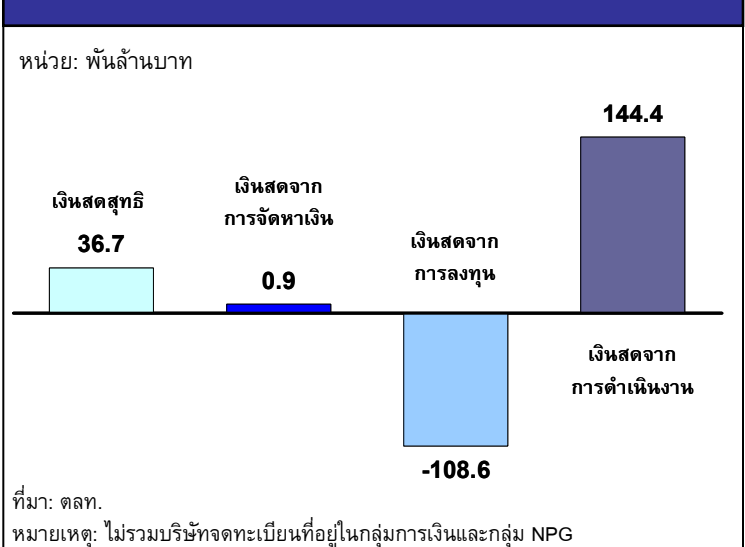
## การเปรียบเทียบประสิทธิภาพของบริษัทจดทะเบียน (ไม่รวมกลุ่มการเงิน)



## องค์ประกอบของการเปลี่ยนแปลงอัตราส่วนผลตอบแทนของผู้ถือหุ้น - ไตรมาส 1 / 2551



## องค์ประกอบของกระแสเงินสด - ไตรมาส 1/2551



\* NPG (Non-performing Group) คือ กลุ่มบริษัทจดทะเบียนที่ดำเนินการให้พื้นที่พักถาวรไม่ได้ใน 2 ปี เกิดจากการยุบกลุ่ม REHABCO และจัดกลุ่มใหม่ โดยจะมีกลุ่มบริษัทจดทะเบียนที่อยู่ในกลุ่ม REHABCO บางส่วนกลับสู่หมวดอุตสาหกรรมปกติ และมีบางส่วนถูกจัดอยู่ในกลุ่ม NPG

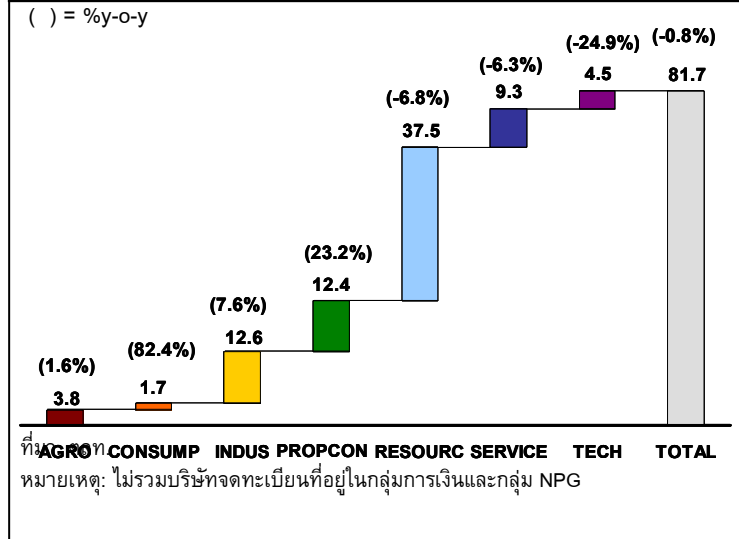
## 2. ภาวะการลงทุนของบริษัทจดทะเบียนในไตรมาส 1 ปี 2551

บริษัทจดทะเบียนมีการลงทุนในสินทรัพย์ถาวรลดลงร้อยละ 0.8 เมื่อเทียบกับไตรมาสเดียวกันของปี 2550 โดยมียอดการลงทุนในสินทรัพย์ถาวรรวมกว่า 81.7 พันล้านบาท โดยกลุ่มทรัพยากรมีการลงทุนในสินทรัพย์ถาวรมากที่สุด

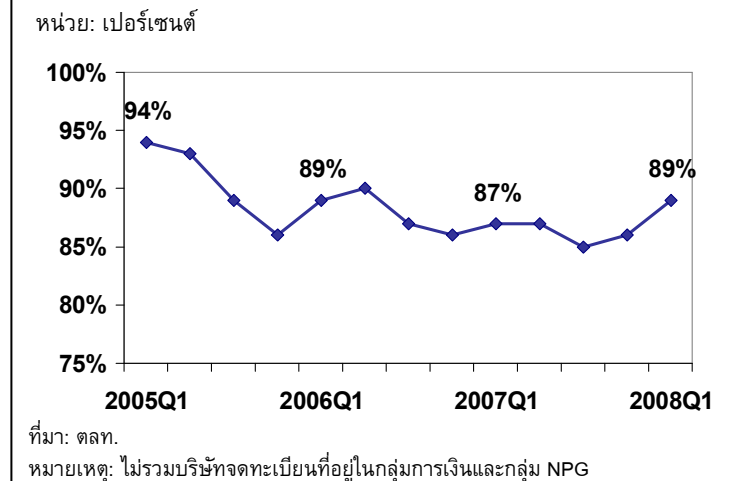
ในไตรมาส 1/2551 ทุกกลุ่มอุตสาหกรรมมีการลงทุนในสินทรัพย์ถาวร มีมูลค่ารวมกว่า 81.7 พันล้านบาท และเมื่อเปรียบเทียบการลงทุนในไตรมาส 1/2551 กับไตรมาสเดียวกันของปีก่อนพบว่า หลายกลุ่มอุตสาหกรรมมีการลงทุนในสินทรัพย์ถาวรลดลง โดยเฉพาะกลุ่มเทคโนโลยีที่มีการลงทุนในสินทรัพย์ถาวรลดลงร้อยละ 24.9 มาอยู่ที่ระดับ 4.5 พันล้านบาท อย่างไรก็ตาม กลุ่มทรัพยากรมีการลงทุนในสินทรัพย์ถาวรมากที่สุด 37.5 พันล้านบาท ลดลงจากไตรมาสเดียวกันของปีก่อนร้อยละ 6.8 นอกจากนี้ กลุ่มอุตสาหกรรมที่มีการเพิ่มการลงทุนในสินทรัพย์ถาวรมากที่สุด คือ กลุ่มสินค้าอุปโภคบริโภค โดยมีการลงทุนในสินทรัพย์ถาวรเพิ่มขึ้นจากไตรมาสเดียวกันของปีก่อนถึงร้อยละ 82.4 อย่างไรก็ตาม การเพิ่มขึ้นนี้เป็นการปรับตัวจากฐานปริมาณการลงทุนในสินทรัพย์ถาวรที่อยู่ในระดับต่ำ

แม้ว่าในไตรมาส 1/2551 บริษัทจดทะเบียนจะมีการลงทุนในสินทรัพย์ถาวรลดลงเมื่อเปรียบเทียบกับปีก่อน แต่จำนวนบริษัทจดทะเบียนที่มีสินทรัพย์ถาวรเพิ่มขึ้นสุทธินั้นเพิ่มขึ้นจากร้อยละ 87 มาอยู่ที่ระดับร้อยละ 89 ของจำนวนบริษัทจดทะเบียนทั้งหมด

การวิเคราะห์การลงทุนในสินทรัพย์ถาวร แยกตามกลุ่มอุตสาหกรรม – ไตรมาส 1/2551



จำนวนบริษัทจดทะเบียนที่มีการลงทุนในสินทรัพย์ถาวร



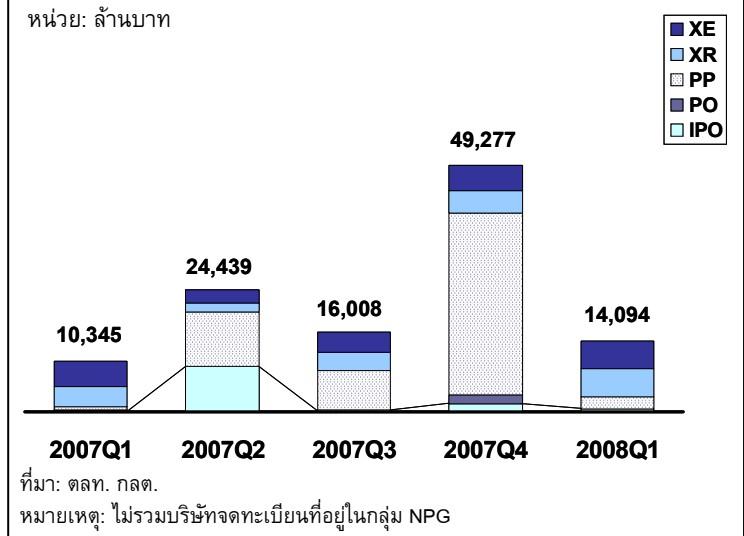
### 3. ข้อมูลด้านการระดมทุนของบริษัทจดทะเบียนในไตรมาส 1 ปี 2551

ในไตรมาส 1 ปี 2551 มียอดการระดมทุนรวมกว่า 14.1 พันล้านบาท โดยกว่าร้อยละ 41 เป็นการระดมทุนประเภท XR

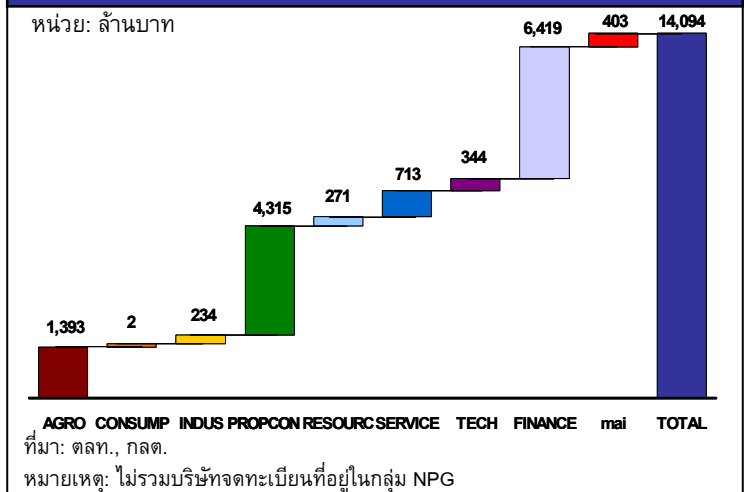
ภาพการระดมทุนในไตรมาส 1/2551 มีมูลค่าระดมทุนรวมที่ 14.1 พันล้านบาท โดยเป็นการระดมทุนในตลาดแรก (IPO) ที่มูลค่า 596 ล้านบาท และในตลาดรองมูลค่าระดมทุนรวม 13.5 พันล้านบาท ทั้งนี้ ส่วนใหญ่เป็นการระดมทุนในประเภท XR โดยมีมูลค่าระดมทุนที่ 5.7 พันล้านบาท คิดเป็นร้อยละ 41 ของยอดระดมทุนรวม รองลงมาเป็นการระดมทุนในประเภท XE มีมูลค่าระดมทุนกว่า 5.4 พันล้านบาท คิดเป็นร้อยละ 38 ของยอดระดมทุนรวม และการระดมทุนประเภท PP มีมูลค่าระดมทุนที่ 2.4 พันล้านบาท คิดเป็นร้อยละ 17 ของยอดระดมทุนรวม ส่วนการระดมทุนในประเภท PO ไม่มีในไตรมาสนี้ นอกจากนี้ บริษัทที่มียอดการระดมทุนรวมในตลาดรองมากที่สุด คือ BT ( ธนาคารไทยพาณิชย์ จำกัด (มหาชน) ) ซึ่งมีมูลค่าระดมทุนรวมที่ 6.1 พันล้านบาท หรือคิดเป็นร้อยละ 45 ของยอดระดมทุนในตลาดรอง โดยส่วนใหญ่เป็นการระดมทุนในประเภท XR รองลงมาคือ LH (บริษัทแลนด์แอนด์เฮาส์ จำกัด (มหาชน) ) ที่มีมูลค่าระดมทุน 2.5 พันล้านบาท หรือคิดเป็นร้อยละ 19 ของยอดระดมทุนในตลาดรอง โดยทั้ง 2 บริษัทอยู่ในกลุ่มธุรกิจการเงินและกลุ่มอสังหาริมทรัพย์และก่อสร้าง ตามลำดับ

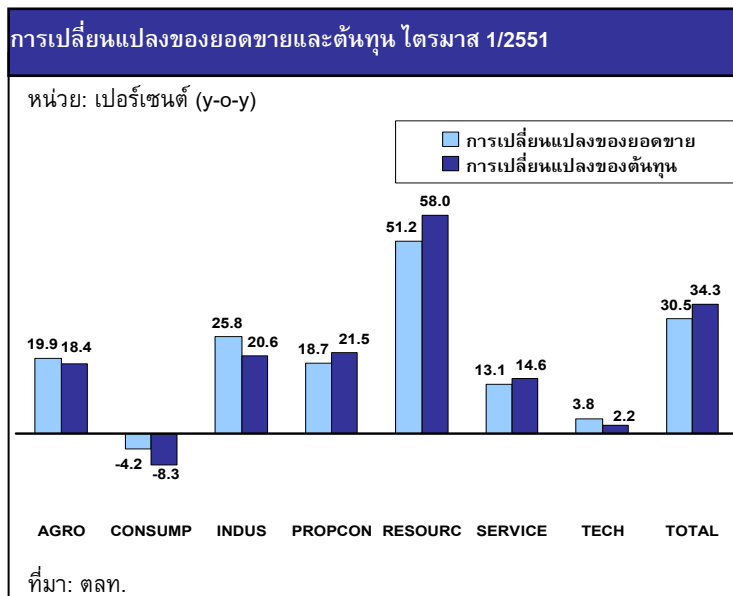
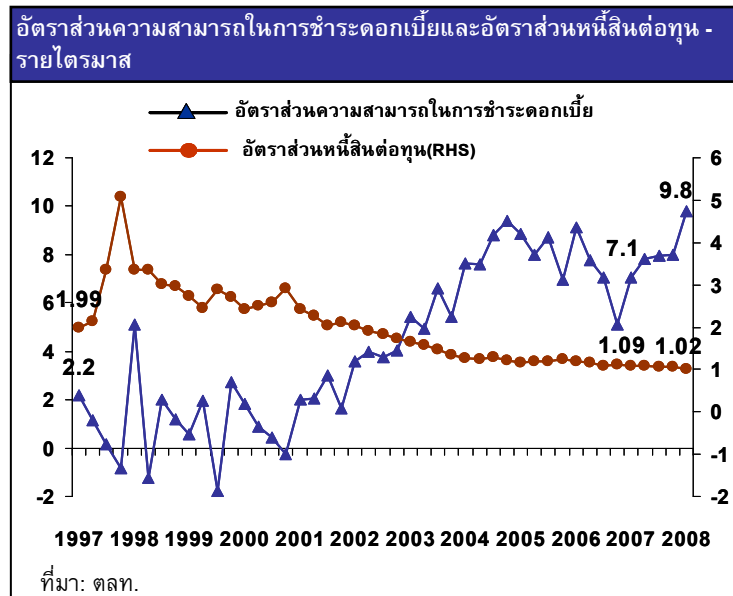
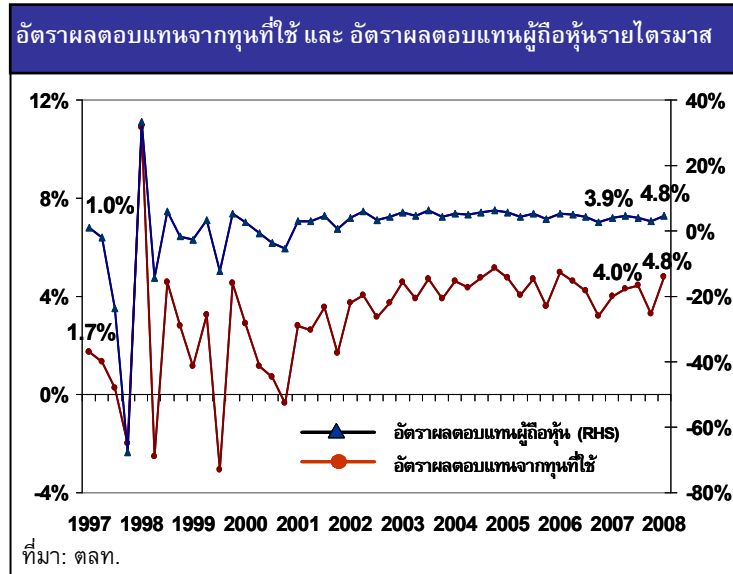
ภาพการระดมทุนแยกตามกลุ่มอุตสาหกรรมนั้น พบว่าการระดมทุนในไตรมาส 1/2551 มีการกระจุกตัวอยู่ในกลุ่มธุรกิจการเงิน คิดเป็นร้อยละ 46 ของมูลค่าระดมทุนรวม มีมูลค่าระดมทุนที่ 6.4 พันล้านบาท รองลงมา คือ กลุ่มอสังหาริมทรัพย์และก่อสร้าง คิดเป็นร้อยละ 31 ของการระดมทุนทั้งหมด มูลค่าระดมทุนที่ 4.3 พันล้านบาท

การระดมทุนโดยแยกตามประเภท ไตรมาส 1/2550 – ไตรมาส 1/2551



การระดมทุนแยกตามประเภทกลุ่มอุตสาหกรรม ไตรมาส 1/2551





ข้อมูลการระดมทุนผ่านตลาดทุนของบริษัทจดทะเบียน SET & mai แยกตามประเภท

Capital Raised by Listed Companies in SET & mai by Type

การระดมทุนผ่านตลาดทุนของบริษัทจดทะเบียน (ล้านบาท)	2006	2006				2007				2008	Capital Raised by Listed Companies (Million baht)
		Q1	Q2	Q3	Q4	Q1	Q2	Q3	Q4	Q1	
<b>การระดมทุน แยกตามประเภท</b>											<b>Capital Raised by Type</b>
การเสนอขายหุ้นออกใหม่ต่อประชาชนครั้งแรก*											<b>Initial Public Offering (IPO)*</b>
SET	36,787	2,665	27,685	5,597	840	292	9,010	300	1,180	221	SET
จำนวนบริษัท	12	2	3	6	1	1	2	1	2	1	No. of Companies
mai	830	-	173	95	563	175	77	62	517	375	mai
จำนวนบริษัท	6	-	1	1	4	1	1	1	4	3	No. of Companies
การเสนอขายหุ้นออกใหม่ต่อประชาชน	1,314	-	-	1314	-	165	-	-	1,653	-	<b>Public Offering (PO)</b>
จำนวนบริษัท	1	-	-	1	-	1	-	-	2	-	No. of Companies
ผู้ลงทุนเฉพาะเจาะจง	58,456	5,293	7,621	18,044	27,498	605	10,943	7,877	36,430	2,413	<b>Private Placement (PP)</b>
จำนวนบริษัท	27	8	7	12	8	6	9	8	5	5	No. of Companies
ผู้ถือหุ้นเดิม	52,321	4,748	1,473	16,138	29,963	3,956	1,733	3,780	4,438	5,713	<b>Capital Raised from Existing Shareholders XR)</b>
จำนวนบริษัท	24	3	8	10	5	5	9	5	2	6	No. of Companies
ผู้ถือใบสำคัญแสดงสิทธิ	21,184	4,683	4,824	4,052	7,625	5,152	2,676	3,989	5,059	5,372	<b>Warrant Holders (XE)</b>
จำนวนบริษัท	91	59	66	53	59	49	60	57	66	51	No. of Companies
<b>การระดมทุนรวม SET + mai</b>	<b>170,892</b>	<b>17,389</b>	<b>41,775</b>	<b>45,240</b>	<b>66,488</b>	<b>10,345</b>	<b>24,439</b>	<b>16,008</b>	<b>49,277</b>	<b>14,094</b>	<b>Total Capital Raised SET+ mai</b>

ข้อมูลการระดมทุนผ่านตลาดทุนของบริษัทจดทะเบียน SET & mai แยกตามกลุ่มอุตสาหกรรม

Capital Raised by Listed Companies in SET & mai by Industry

การระดมทุนผ่านตลาดทุนของบริษัทจดทะเบียน (ล้านบาท)	2006	2006				2007				2008	Capital Raised by Listed Companies (Million baht)
		Q1	Q2	Q3	Q4	Q1	Q2	Q3	Q4	Q1	
<b>การระดมทุนแยกตามสาขากลุ่ม</b>											<b>Capital Raised by Group</b>
เกษตรและอุตสาหกรรมอาหาร	4,257	1,401	850	74	1,931	167	281	49	145	1,393	Agro & Food Industry
สินค้าอุปโภคบริโภค	932	36	500	296	99	72	21	26	475	2	Consumer Products
สินค้าอุตสาหกรรม <sup>1/</sup>	28,805	77	719	3	28,007	194	537	654	1,663	234	Industrials
อสังหาริมทรัพย์และก่อสร้าง	29,876	8,582	1,105	14,837	5,353	1,935	1,769	3,586	1,730	4,315	Property & Construction
ทรัพยากร	36,781	11	33,194	3,489	87	48	167	2,550	2,272	271	Resources
บริการ	12,413	1,246	1,540	8,106	1,521	1,789	173	901	876	713	Services
เทคโนโลยี	11,197	991	3,467	6,627	112	308	9,087	140	114	344	Technology
<b>การระดมทุนรวม (ไม่รวมธุรกิจการเงิน)</b>	<b>124,260</b>	<b>12,344</b>	<b>41,375</b>	<b>33,431</b>	<b>37,110</b>	<b>4,513</b>	<b>12,035</b>	<b>7,906</b>	<b>7,275</b>	<b>7,272</b>	<b>Total Non-Financials</b>
ธุรกิจการเงิน	45,502	4,861	227	11,599	28,815	5,548	12,123	7,517	40,842	6,419	Financials
<b>การระดมทุนรวมทั้งหมดใน SET</b>	<b>169,762</b>	<b>17,205</b>	<b>41,602</b>	<b>45,030</b>	<b>65,925</b>	<b>10,061</b>	<b>24,158</b>	<b>15,423</b>	<b>48,117</b>	<b>13,691</b>	<b>Total Capital Raised in SET</b>
การระดมทุนใน mai	1,130	184	173	210	563	284	281	585	1,160	403	Total Capital Raised in mai
<b>การระดมทุน SET + mai</b>	<b>170,892</b>	<b>17,389</b>	<b>41,775</b>	<b>45,240</b>	<b>66,488</b>	<b>10,345</b>	<b>24,439</b>	<b>16,008</b>	<b>49,277</b>	<b>14,094</b>	<b>Total Capital Raised in SET + mai</b>

## คำนิยามเครื่องชี้ต่าง ๆ ในมุมมองด้านการระดมทุนในตลาดหลักทรัพย์แห่งประเทศไทย และ mai

เครื่องชี้ด้านการระดมทุนทั้งหมดที่ปรากฏใน SET Note Corporate Update จะครอบคลุมเฉพาะธุรกรรมการระดมทุนที่มีเม็ดเงินใหม่เกิดขึ้นจริงโดยไม่นับรวมธุรกรรมที่เกิดขึ้นจากการโยกสิทธิ์ในการถือครองหลักทรัพย์ การเปลี่ยนแปลงสภาพจากเจ้าหนี้เป็นเจ้าของโดยไม่มีเม็ดเงินใหม่ รวมทั้งการให้ Stock Dividend

**Initial Public Offering (IPO)** คือ การระดมทุนของบริษัทที่จดทะเบียนใหม่ในตลาดหลักทรัพย์แห่งประเทศไทยและ mai ผ่านการเสนอขายหุ้นออกใหม่ต่อประชาชนครั้งแรก

**Public Offering (PO)** คือ การระดมทุนของบริษัทที่จดทะเบียนอยู่แล้วในตลาดหลักทรัพย์แห่งประเทศไทยและ mai โดยเสนอขายหุ้นออกใหม่แก่ประชาชนทั่วไป

**Private Placement (PP)** คือ การระดมทุนของบริษัทที่จดทะเบียนอยู่แล้วในตลาดหลักทรัพย์แห่งประเทศไทยและ mai โดยเสนอขายหุ้นออกใหม่แก่กลุ่มเฉพาะเจาะจง

**Capital Raised from Existing Shareholders (Rights/XR)** คือ การระดมทุนของบริษัทที่จดทะเบียนอยู่แล้วที่เกิดจากการ **ผู้ถือหุ้นเดิม** ใช้สิทธิ์ (Rights) ที่ได้รับจากบริษัท ในการซื้อหุ้นตามราคาที่กำหนดไว้ สำหรับประโยชน์ของการระดมทุนโดยใช้วิธีนี้ คือ หากบริษัทมีการหาเม็ดเงินใหม่เข้ามา ผู้ถือหุ้นเดิมจะยังสามารถรักษาสัดส่วนการถือหุ้นให้ใกล้เคียงกับระดับเดิมได้

**Capital Raised from Warrant Exercising (XE)** คือ การระดมทุนของบริษัทที่จดทะเบียนอยู่แล้วจาก **ผู้ถือ Warrant** ที่มาใช้สิทธิ์ในการซื้อหุ้นในราคาและระยะเวลาที่กำหนดไว้ตามใบสำคัญแสดงสิทธิ์ในการซื้อหลักทรัพย์ (Warrant) ที่ได้รับมาก่อนหน้านี้

ประเภทการระดมทุน	บริษัทที่ระดมทุน	กลุ่มคนเป้าหมายในการระดมทุน	หมายเหตุ
IPO	บริษัทที่จดทะเบียนใหม่	ประชาชนทั่วไป ผู้ถือหุ้นเดิมและผู้มีส่วนเกี่ยวข้อง	ตลาดแรก
PO	บริษัทที่จดทะเบียนอยู่แล้ว	ประชาชนทั่วไป	ตลาดรอง
PP	บริษัทที่จดทะเบียนอยู่แล้ว	กลุ่มเฉพาะเจาะจง	ตลาดรอง
XR	บริษัทที่จดทะเบียนอยู่แล้ว	ผู้ถือหุ้นเดิม	ตลาดรอง
XE	บริษัทที่จดทะเบียนอยู่แล้ว	ผู้ถือ Warrant	ตลาดรอง



Indicators for Listed Companies

Quarter 1/2008

	2004		2005				2006				2007				2008	
	Q3	Q4	Q1	Q2	Q3	Q4	Q1	Q2	Q3	Q4	Q1	Q2	Q3	Q4	Q1	
<b>บริษัทจดทะเบียน (ไม่รวมกลุ่มการเงิน)</b>																<b>Listed Companies (Non Financial Industry)</b>
<b>เครื่องชี้กระแสดividend (พันล้านบาท)</b>																<b>Cash Flow Indicators</b>
กระแสเงินสดจากกิจกรรมดำเนินการ	97.9	121.8	119.6	61.1	127.4	146.9	135.3	88.7	116.0	163.4	147.1	115.1	132.3	145.4	144.4	Cash Flow from Operation (bill.Baht)
กระแสเงินสดจากกิจกรรมลงทุน	-95.1	-103.7	-18.0	-81.5	-122.6	-123.8	-87.4	-78.5	-104.2	-124.3	-121.9	-52.7	-78.4	-105.3	-108.6	Cash Flow from Investing (bill.Baht)
การลงทุนในสินทรัพย์ถาวร	46.7	82.4	63.5	78.1	115.9	58.8	81.3	84.4	82.9	92.3	84.3	75.6	92.7	88.4	81.7	Increase in Fixed Assets
การลงทุนในตราสารจดทะเบียน	38.3	26.6	-25.8	-8.9	5.4	52.9	2.0	0.9	20.1	33.1	28.7	-19.0	-3.7	13.2	15.1	Increase in Investment (Securities)
กระแสเงินสดจากกิจกรรมหาเงิน	22.8	-21.8	-38.1	-24.7	-3.0	18.7	-0.9	-105.5	-38.2	35.5	9.4	-80.9	-77.0	2.0	0.9	Cash Flow from Financing (bill.Baht)
เงินปันผลจ่าย	27.6	7.1	6.6	69.9	41.6	6.6	5.5	88.0	60.3	13.5	5.6	76.7	62.0	7.7	5.2	Dividend Paid
อัตราส่วนหนี้สินต่อทุน (เท่า)	1.28	1.22	1.17	1.19	1.19	1.24	1.19	1.17	1.09	1.12	1.09	1.09	1.05	1.06	1.02	Debt to Equity Ratio (Times)
อัตราส่วนความสามารถในการชำระดอกเบี้ย - รายปี (เท่า)	8.80	9.40	8.84	7.98	8.77	8.00	9.13	8.16	7.72	6.82	6.76	6.64	7.07	7.60	8.12	Interest Coverage Ratio - Annually (Times)
อัตราส่วนความสามารถในการชำระดอกเบี้ย - ไตรมาส (เท่า)	8.80	9.63	8.83	7.98	8.71	6.97	8.97	7.76	7.06	5.12	7.06	7.81	7.97	8.00	9.81	Interest Coverage Ratio - Quarterly (Times)
อัตราผลตอบแทนจากทุนที่ใช้ - รายปี (%)	18.0%	19.1%	19.7%	19.2%	18.4%	16.6%	18.3%	18.9%	18.4%	16.5%	15.7%	15.4%	16.6%	15.9%	17.0%	Return on Capital Employed , ROCE - Annually (%)
อัตราผลตอบแทนจากทุนที่ใช้ - รายไตรมาส (%)	4.8%	5.1%	4.8%	4.1%	4.7%	3.6%	5.0%	4.6%	4.2%	3.2%	4.0%	4.4%	4.5%	3.3%	4.8%	Return on Capital Employed , ROCE - Quarterly (%)
อัตราผลตอบแทนต่อส่วนของผู้ถือหุ้น - รายปี (%)	21.2%	22.2%	22.6%	22.2%	21.9%	18.9%	19.4%	19.7%	21.4%	17.3%	15.5%	15.3%	16.8%	15.5%	16.5%	Return on Equity , ROE - Annually (%)
อัตราผลตอบแทนต่อส่วนของผู้ถือหุ้น - รายไตรมาส (%)	5.8%	6.2%	5.8%	4.4%	5.3%	3.7%	5.4%	4.9%	4.2%	2.8%	3.9%	4.6%	4.1%	3.1%	4.8%	Return on Equity , ROE - Quarterly (%)
อัตราส่วนกำไรสุทธิ - รายปี (%)	10.2%	10.6%	10.7%	10.2%	9.9%	8.7%	8.7%	8.5%	8.8%	7.4%	6.9%	6.8%	7.3%	7.3%	7.2%	Net Profit Margin - Annually (%)
อัตราส่วนกำไรสุทธิ - รายไตรมาส (%)	10.6%	10.9%	11.2%	8.1%	9.2%	6.8%	9.7%	8.2%	6.7%	5.1%	7.4%	8.2%	6.9%	6.8%	7.6%	Net Profit Margin - Quarterly (%)
อัตราส่วนการหมุนเวียนของสินทรัพย์รวม - รายปี (%)	87.9%	91.9%	94.0%	96.7%	97.9%	96.1%	99.9%	105.3%	111.2%	105.4%	103.7%	103.7%	107.4%	98.9%	109.4%	Asset Turnover - Annually (%)
อัตราส่วนการหมุนเวียนของสินทรัพย์รวม - รายไตรมาส (%)	23.6%	24.5%	23.2%	24.4%	26.0%	24.2%	24.6%	26.7%	29.3%	25.3%	24.7%	26.2%	28.1%	21.6%	30.5%	Asset Turnover - Quarterly (%)
อัตราส่วนวัดภาวะหนี้สิน (เท่า)	2.38	2.29	2.25	2.25	2.26	2.27	2.22	2.22	2.14	2.20	2.16	2.14	2.12	2.11	2.06	Financial Leverage (Times)
(สินทรัพย์รวม / ส่วนของผู้ถือหุ้นรวม)																(Total Asset / Total Equity)
อัตราผลตอบแทนต่อสินทรัพย์รวม - รายปี (%)	13.0%	13.9%	14.1%	13.9%	13.8%	12.4%	13.3%	13.8%	13.5%	12.2%	11.6%	11.4%	12.0%	11.7%	12.4%	Return on Asset , ROA - Annually (%)
อัตราผลตอบแทนต่อสินทรัพย์รวม - รายไตรมาส (%)	3.5%	3.8%	3.5%	3.0%	3.5%	2.7%	3.7%	3.4%	3.1%	2.4%	3.0%	3.3%	3.3%	2.4%	3.4%	Return on Asset , ROA - Quarterly (%)

Indicators for Listed Companies

Quarter 1/2008

	2004		2005				2006				2007				2008	
	Q3	Q4	Q1	Q2	Q3	Q4	Q1	Q2	Q3	Q4	Q1	Q2	Q3	Q4	Q1	
<b>เกษตรและอุตสาหกรรมอาหาร</b>																<b>Agro &amp; Food Industry</b>
<b>เครื่องจักรกระแสเงินสด (พันล้านบาท)</b>																<b>Cash Flow Indicators</b>
กระแสเงินสดจากกิจกรรมดำเนินการ	2.4	1.1	6.2	5.5	3.2	1.1	2.9	5.2	4.0	4.1	2.9	6.2	5.3	-0.7	0.7	Cash Flow from Operation (bill.Baht)
กระแสเงินสดจากกิจกรรมลงทุน	-3.7	-4.9	-3.6	-2.5	-5.6	-6.7	-6.0	-4.7	-5.0	-5.9	-4.4	-4.2	-7.0	-2.4	-4.4	Cash Flow from Investing (bill.Baht)
การลงทุนในสินทรัพย์ถาวร	4.3	5.4	3.3	2.3	5.8	4.6	5.2	4.1	4.3	4.5	3.7	4.4	4.3	4.8	3.8	Increase in Fixed Assets
การลงทุนในตราสารจดทะเบียน	0.0	0.7	0.6	0.2	-0.4	2.2	0.8	-0.3	0.5	1.0	1.2	0.0	2.6	-1.9	0.5	Increase in Investment (Securities)
กระแสเงินสดจากกิจกรรมหาเงิน	2.0	2.3	-1.9	1.3	-0.1	5.5	3.1	-1.9	0.4	3.5	0.9	-1.9	3.3	4.3	4.9	Cash Flow from Financing (bill.Baht)
เงินปันผลจ่าย	1.7	0.6	0.4	2.5	2.3	1.4	0.0	2.8	1.7	0.7	0.0	2.6	1.1	1.1	0.0	Dividend Paid
อัตราส่วนหนี้สินต่อทุน (เท่า)	1.00	1.03	0.93	0.93	0.89	0.94	0.97	1.01	1.03	1.07	1.05	1.10	1.11	1.19	1.12	Debt to Equity Ratio (Times)
อัตราส่วนความสามารถในการชำระดอกเบี้ย - รายปี (เท่า)	6.68	3.55	7.50	10.94	8.21	8.18	4.72	5.07	4.71	3.89	3.47	3.22	3.29	3.33	4.53	Interest Coverage Ratio - Annually (Times)
อัตราส่วนความสามารถในการชำระดอกเบี้ย - ไตรมาส (เท่า)	6.68	3.55	7.08	10.94	8.11	5.51	4.97	4.99	4.36	2.79	1.89	3.65	4.51	3.94	5.45	Interest Coverage Ratio - Quarterly (Times)
อัตราผลตอบแทนจากทุนที่ใช้ - รายปี (%)	12.0%	9.8%	12.6%	13.9%	15.8%	15.8%	16.1%	14.5%	13.0%	12.3%	11.1%	10.9%	10.4%	10.8%	14.0%	Return on Capital Employed , ROCE - Annually (%)
อัตราผลตอบแทนจากทุนที่ใช้ - รายไตรมาส (%)	2.8%	1.9%	3.5%	5.4%	3.9%	2.9%	3.2%	3.5%	3.5%	2.4%	1.6%	3.0%	3.6%	3.1%	4.3%	Return on Capital Employed , ROCE - Quarterly (%)
อัตราผลตอบแทนต่อส่วนของผู้ถือหุ้น - รายปี (%)	10.7%	8.0%	11.1%	12.7%	14.3%	14.7%	13.8%	12.1%	11.3%	10.0%	8.4%	7.7%	7.7%	7.7%	10.8%	Return on Equity , ROE - Annually (%)
อัตราผลตอบแทนต่อส่วนของผู้ถือหุ้น - รายไตรมาส (%)	2.8%	1.2%	3.1%	5.1%	3.5%	2.5%	2.5%	3.1%	2.8%	2.0%	0.6%	2.1%	2.9%	2.4%	3.5%	Return on Equity , ROE - Quarterly (%)
อัตราส่วนกำไรสุทธิ - รายปี (%)	3.4%	2.5%	3.7%	4.3%	4.8%	5.0%	4.4%	3.7%	3.6%	3.1%	2.7%	2.4%	2.4%	2.3%	3.3%	Net Profit Margin - Annually (%)
อัตราส่วนกำไรสุทธิ - รายไตรมาส (%)	3.3%	1.4%	4.3%	6.5%	4.5%	3.4%	3.5%	4.0%	3.4%	2.5%	0.8%	2.5%	3.4%	2.7%	4.2%	Net Profit Margin - Quarterly (%)
อัตราส่วนการหมุนเวียนของสินทรัพย์รวม - รายปี (%)	156.4%	155.3%	151.7%	149.4%	151.9%	147.6%	156.1%	159.1%	156.3%	154.5%	152.5%	155.9%	152.0%	154.1%	156.4%	Asset Turnover - Annually (%)
อัตราส่วนการหมุนเวียนของสินทรัพย์รวม - รายไตรมาส (%)	41.1%	40.9%	36.0%	39.9%	39.7%	37.4%	35.8%	38.2%	39.8%	37.8%	35.8%	39.9%	40.0%	40.6%	40.2%	Asset Turnover - Quarterly (%)
อัตราส่วนวัดภาวะหนี้สิน (เท่า) (สินทรัพย์รวม / ส่วนของผู้ถือหุ้นรวม)	1.99	2.02	1.97	1.98	1.97	2.01	2.00	2.04	2.07	2.09	2.07	2.13	2.15	2.22	2.16	Financial Leverage (Times) (Total Asset / Total Equity)
อัตราผลตอบแทนต่อสินทรัพย์รวม - รายปี (%)	7.1%	6.2%	7.9%	8.9%	10.4%	10.4%	10.1%	9.0%	8.5%	7.9%	7.0%	6.8%	6.6%	6.7%	8.4%	Return on Asset , ROA - Annually (%)
อัตราผลตอบแทนต่อสินทรัพย์รวม - รายไตรมาส (%)	1.7%	1.2%	2.2%	3.5%	2.6%	1.9%	2.1%	2.3%	2.3%	1.5%	1.0%	1.9%	2.2%	1.9%	2.5%	Return on Asset , ROA - Quarterly (%)

Indicators for Listed Companies

Quarter 1/2008

	2004		2005				2006				2007				2008	
	Q3	Q4	Q1	Q2	Q3	Q4	Q1	Q2	Q3	Q4	Q1	Q2	Q3	Q4	Q1	
<b>สินค้าอุปโภคบริโภค</b>																<b>Consumer Product</b>
<b>เครื่องจักรและเงินสด (พันล้านบาท)</b>																<b>Cash Flow Indicators</b>
กระแสเงินสดจากกิจกรรมดำเนินการ	2.0	2.3	2.1	1.0	2.3	2.8	2.7	1.2	1.7	2.6	1.2	1.7	2.3	4.1	3.1	Cash Flow from Operation (bill.Baht)
กระแสเงินสดจากกิจกรรมลงทุน	-0.9	-1.9	-0.8	-1.8	-2.0	0.9	-0.6	-1.0	-0.7	-1.6	-1.0	0.0	-0.5	-3.6	-2.9	Cash Flow from Investing (bill.Baht)
การลงทุนในสินทรัพย์ถาวร	1.3	1.4	0.8	1.7	1.3	1.0	1.3	1.1	1.3	1.7	0.9	1.4	1.0	1.4	1.7	Increase in Fixed Assets
การลงทุนในตราสารจดทะเบียน	0.3	1.0	0.3	0.0	-0.1	-0.6	-1.2	0.0	-0.3	1.6	0.4	-0.4	-0.2	1.7	1.4	Increase in Investment (Securities)
กระแสเงินสดจากกิจกรรมหาเงิน	-0.8	0.2	-0.9	0.3	-0.5	-1.4	-0.8	-1.1	-0.8	-1.1	-0.3	-1.5	-0.6	-0.4	-0.9	Cash Flow from Financing (bill.Baht)
เงินปันผลจ่าย	0.2	0.2	0.2	1.2	0.0	0.1	0.5	1.0	0.2	0.2	0.2	1.5	0.1	0.2	0.2	Dividend Paid
อัตราส่วนหนี้สินต่อทุน (เท่า)	0.55	0.52	0.46	0.49	0.48	0.45	0.45	0.44	0.51	0.42	0.38	0.41	0.46	0.37	0.35	Debt to Equity Ratio (Times)
อัตราส่วนความสามารถในการชำระดอกเบี้ย - รายปี (เท่า)	14.85	13.08	13.29	14.68	13.75	12.38	16.18	8.71	8.33	10.31	10.35	8.94	6.57	11.67	15.50	Interest Coverage Ratio - Annually (Times)
อัตราส่วนความสามารถในการชำระดอกเบี้ย - ไตรมาส (เท่า)	14.85	13.08	13.29	14.68	11.76	10.32	13.79	9.77	6.60	9.75	10.07	7.29	7.76	17.04	17.60	Interest Coverage Ratio - Quarterly (Times)
อัตราผลตอบแทนจากทุนที่ใช้ - รายปี (%)	8.9%	12.4%	11.9%	11.7%	11.0%	10.8%	12.0%	11.0%	11.1%	11.4%	10.6%	9.2%	7.1%	10.0%	10.8%	Return on Capital Employed , ROCE - Annually (%)
อัตราผลตอบแทนจากทุนที่ใช้ - รายไตรมาส (%)	3.1%	2.9%	2.5%	3.0%	2.9%	2.6%	3.5%	2.8%	2.4%	2.6%	2.3%	1.7%	1.9%	3.3%	2.8%	Return on Capital Employed , ROCE - Quarterly (%)
อัตราผลตอบแทนต่อส่วนของผู้ถือหุ้น - รายปี (%)	6.6%	10.3%	10.0%	9.6%	9.4%	8.8%	9.7%	8.6%	8.3%	8.9%	8.2%	7.0%	4.8%	7.7%	8.6%	Return on Equity , ROE - Annually (%)
อัตราผลตอบแทนต่อส่วนของผู้ถือหุ้น - รายไตรมาส (%)	2.6%	2.4%	2.0%	2.5%	2.6%	1.9%	2.8%	2.1%	1.8%	2.1%	1.7%	1.2%	1.3%	2.8%	2.1%	Return on Equity , ROE - Quarterly (%)
อัตราส่วนกำไรสุทธิ - รายปี (%)	4.4%	6.6%	6.7%	6.4%	6.3%	6.0%	6.6%	5.8%	4.9%	6.0%	6.0%	5.0%	3.3%	6.0%	7.0%	Net Profit Margin - Annually (%)
อัตราส่วนกำไรสุทธิ - รายไตรมาส (%)	6.6%	6.1%	5.6%	6.9%	6.6%	4.9%	7.4%	6.0%	4.2%	5.8%	5.5%	3.6%	3.5%	8.4%	7.3%	Net Profit Margin - Quarterly (%)
อัตราส่วนการหมุนเวียนของสินทรัพย์รวม - รายปี (%)	96.5%	99.1%	98.4%	97.0%	97.5%	98.0%	100.7%	98.5%	107.7%	101.7%	95.1%	96.0%	97.9%	90.7%	88.9%	Asset Turnover - Annually (%)
อัตราส่วนการหมุนเวียนของสินทรัพย์รวม - รายไตรมาส (%)	25.0%	25.5%	23.1%	23.9%	25.8%	25.1%	25.1%	23.9%	26.7%	24.8%	21.8%	22.6%	24.1%	23.5%	21.5%	Asset Turnover - Quarterly (%)
อัตราส่วนวัดภาวะหนี้สิน (เท่า) (สินทรัพย์รวม / ส่วนของผู้ถือหุ้นรวม)	1.57	1.58	1.52	1.54	1.52	1.50	1.46	1.50	1.55	1.47	1.42	1.45	1.50	1.40	1.38	Financial Leverage (Times) (Total Asset / Total Equity)
อัตราผลตอบแทนต่อสินทรัพย์รวม - รายปี (%)	6.5%	9.0%	8.9%	8.5%	8.2%	8.1%	9.0%	8.1%	8.0%	8.6%	8.1%	6.9%	5.2%	7.7%	8.5%	Return on Asset , ROA - Annually (%)
อัตราผลตอบแทนต่อสินทรัพย์รวม - รายไตรมาส (%)	2.3%	2.1%	1.8%	2.2%	2.1%	1.9%	2.6%	2.1%	1.7%	2.0%	1.8%	1.3%	1.4%	2.6%	2.2%	Return on Asset , ROA - Quarterly (%)

Indicators for Listed Companies

Quarter 1/2008

	2004		2005				2006				2007				2008	
	Q3	Q4	Q1	Q2	Q3	Q4	Q1	Q2	Q3	Q4	Q1	Q2	Q3	Q4	Q1	
<b>สินค้าอุตสาหกรรม</b>																<b>Industrials</b>
<b>เครื่องจักรกระแสเงินสด (พันล้านบาท)</b>																<b>Cash Flow Indicators</b>
กระแสเงินสดจากกิจกรรมดำเนินการ	9.2	10.8	11.2	7.2	9.6	9.6	6.5	8.6	11.3	22.2	12.9	18.4	10.4	19.6	10.7	Cash Flow from Operation (bill.Baht)
กระแสเงินสดจากกิจกรรมลงทุน	-2.3	-5.9	-5.2	-6.0	-9.6	-6.5	-7.5	-7.8	-14.6	-15.7	-14.7	-13.6	-11.6	-13.9	-15.3	Cash Flow from Investing (bill.Baht)
การลงทุนในสินทรัพย์ถาวร	2.6	4.1	4.8	5.6	8.4	7.0	6.5	7.4	11.8	6.5	12.3	12.1	10.0	12.3	12.6	Increase in Fixed Assets
การลงทุนในตราสารจดทะเบียน	0.0	1.6	0.0	0.4	2.1	-1.0	0.5	0.7	1.1	3.9	1.1	1.0	0.7	1.5	1.9	Increase in Investment (Securities)
กระแสเงินสดจากกิจกรรมหาเงิน	-5.8	-4.4	-0.1	3.0	12.6	-2.4	-2.3	-8.6	1.6	20.1	-0.8	-14.0	-7.4	-0.9	7.2	Cash Flow from Financing (bill.Baht)
เงินปันผลจ่าย	0.6	0.1	0.1	6.2	1.1	-0.1	0.0	6.6	1.2	4.2	0.1	7.7	4.1	0.2	0.1	Dividend Paid
อัตราส่วนหนี้สินต่อทุน (เท่า)	0.83	0.74	0.76	0.87	0.88	0.82	0.84	0.88	0.86	0.76	0.75	0.75	0.72	0.66	0.63	Debt to Equity Ratio (Times)
อัตราส่วนความสามารถในการชำระดอกเบี้ย - รายปี (เท่า)	14.21	16.36	12.65	9.02	11.43	7.41	7.83	7.03	5.45	5.64	5.61	5.60	5.33	5.32	7.80	Interest Coverage Ratio - Annually (Times)
อัตราส่วนความสามารถในการชำระดอกเบี้ย - ไตรมาส (เท่า)	14.21	16.39	12.66	9.02	9.99	5.79	8.18	7.04	7.00	5.21	4.58	5.39	6.26	7.67	10.80	Interest Coverage Ratio - Quarterly (Times)
อัตราผลตอบแทนจากทุนที่ใช้ - รายปี (%)	17.9%	20.6%	21.7%	21.5%	19.3%	11.0%	17.6%	17.9%	13.0%	13.4%	14.0%	13.8%	12.7%	12.3%	14.5%	Return on Capital Employed , ROCE - Annually (%)
อัตราผลตอบแทนจากทุนที่ใช้ - รายไตรมาส (%)	6.1%	6.4%	5.2%	3.8%	4.8%	2.4%	4.0%	4.1%	4.5%	3.3%	2.7%	3.1%	3.3%	4.3%	4.6%	Return on Capital Employed , ROCE - Quarterly (%)
อัตราผลตอบแทนต่อส่วนของผู้ถือหุ้น - รายปี (%)	21.1%	25.4%	26.6%	26.7%	23.9%	12.4%	19.7%	19.5%	13.1%	13.4%	14.0%	13.9%	12.4%	11.2%	13.8%	Return on Equity , ROE - Annually (%)
อัตราผลตอบแทนต่อส่วนของผู้ถือหุ้น - รายไตรมาส (%)	7.7%	8.3%	6.2%	4.1%	5.7%	2.6%	4.4%	4.4%	4.9%	3.2%	2.5%	3.0%	3.2%	4.3%	4.3%	Return on Equity , ROE - Quarterly (%)
อัตราส่วนกำไรสุทธิ - รายปี (%)	12.2%	14.2%	14.5%	14.1%	13.0%	8.7%	11.1%	10.6%	7.8%	8.3%	8.4%	8.3%	7.6%	7.6%	9.3%	Net Profit Margin - Annually (%)
อัตราส่วนกำไรสุทธิ - รายไตรมาส (%)	15.7%	17.8%	14.1%	9.5%	11.9%	7.3%	10.6%	9.2%	10.6%	7.9%	6.8%	7.7%	7.9%	10.6%	11.1%	Net Profit Margin - Quarterly (%)
อัตราส่วนการหมุนเวียนของสินทรัพย์รวม - รายปี (%)	89.6%	95.3%	96.7%	97.7%	96.0%	77.0%	94.4%	97.6%	88.1%	88.1%	90.9%	91.3%	90.4%	86.4%	89.1%	Asset Turnover - Annually (%)
อัตราส่วนการหมุนเวียนของสินทรัพย์รวม - รายไตรมาส (%)	25.9%	25.5%	24.3%	23.6%	24.9%	19.0%	22.2%	25.4%	24.4%	22.2%	20.8%	22.4%	23.1%	24.0%	23.9%	Asset Turnover - Quarterly (%)
อัตราส่วนวัดภาวะหนี้สิน (เท่า)	1.93	1.87	1.89	1.94	1.91	1.85	1.88	1.89	1.87	1.83	1.77	1.77	1.74	1.67	1.64	Financial Leverage (Times)
(สินทรัพย์รวม / ส่วนของผู้ถือหุ้นรวม)																(Total Asset / Total Equity)
อัตราผลตอบแทนต่อสินทรัพย์รวม - รายปี (%)	13.5%	15.9%	16.2%	15.9%	14.7%	8.5%	13.6%	13.6%	9.8%	10.2%	10.6%	10.3%	9.6%	9.3%	10.9%	Return on Asset , ROA - Annually (%)
อัตราผลตอบแทนต่อสินทรัพย์รวม - รายไตรมาส (%)	4.7%	4.9%	3.9%	2.9%	3.7%	1.9%	3.1%	3.2%	3.4%	2.5%	2.1%	2.3%	2.5%	3.2%	3.4%	Return on Asset , ROA - Quarterly (%)

Indicators for Listed Companies

Quarter 1/2008

	2004		2005				2006				2007				2008	
	Q3	Q4	Q1	Q2	Q3	Q4	Q1	Q2	Q3	Q4	Q1	Q2	Q3	Q4	Q1	
<b>อสังหาริมทรัพย์และก่อสร้าง</b>																<b>Property &amp; Construction</b>
<b>เครื่องจักรและเงินสด (พันล้านบาท)</b>																<b>Cash Flow Indicators</b>
กระแสเงินสดจากกิจกรรมดำเนินการ	17.7	11.3	6.1	2.5	16.5	19.0	14.4	21.8	15.2	16.8	14.6	6.7	15.1	19.3	10.0	Cash Flow from Operation (bill.Baht)
กระแสเงินสดจากกิจกรรมลงทุน	-4.8	-10.4	-7.0	-16.7	-11.4	-8.7	-6.2	-10.5	-9.4	-11.7	-10.7	4.6	-10.3	-12.9	-12.3	Cash Flow from Investing (bill.Baht)
การลงทุนในสินทรัพย์ถาวร	4.2	17.0	8.2	8.2	-0.2	11.3	10.7	8.4	10.5	10.8	10.1	5.7	16.1	10.4	12.4	Increase in Fixed Assets
การลงทุนในตราสารจดทะเบียน	2.4	-2.2	-1.1	11.1	10.4	-2.8	-5.9	1.5	-0.9	11.5	0.9	-12.6	3.6	1.0	-0.7	Increase in Investment (Securities)
กระแสเงินสดจากกิจกรรมหาเงิน	-9.0	-4.8	19.2	-6.6	-3.1	-13.3	4.1	-19.3	-6.0	-7.7	11.3	-14.3	-4.7	-13.0	13.3	Cash Flow from Financing (bill.Baht)
เงินปันผลจ่าย	10.4	1.8	0.3	12.4	13.6	1.1	0.2	11.1	12.9	1.6	0.0	12.5	12.6	0.8	0.4	Dividend Paid
อัตราส่วนหนี้สินต่อทุน (เท่า)	1.21	1.12	1.18	1.15	1.14	1.29	1.26	1.26	1.29	1.28	1.27	1.20	1.21	1.13	1.19	Debt to Equity Ratio (Times)
อัตราส่วนความสามารถในการชำระดอกเบี้ย - รายปี (เท่า)	8.57	8.05	5.91	7.32	6.82	5.92	6.19	4.90	5.94	5.51	0.14	6.13	6.06	6.45	6.54	Interest Coverage Ratio - Annually (Times)
อัตราส่วนความสามารถในการชำระดอกเบี้ย - ไตรมาส (เท่า)	8.57	8.00	5.91	7.32	6.40	3.99	5.98	4.94	5.58	3.89	6.42	8.37	5.65	5.38	7.78	Interest Coverage Ratio - Quarterly (Times)
อัตราผลตอบแทนจากทุนที่ใช้ - รายปี (%)	18.6%	18.1%	18.9%	16.8%	15.4%	14.1%	12.9%	12.3%	13.8%	14.7%	13.2%	15.0%	14.8%	14.7%	14.1%	Return on Capital Employed , ROCE - Annually (%)
อัตราผลตอบแทนจากทุนที่ใช้ - รายไตรมาส (%)	4.8%	4.3%	4.1%	3.8%	3.5%	2.3%	3.5%	3.3%	3.6%	2.6%	3.8%	5.1%	3.4%	2.8%	3.8%	Return on Capital Employed , ROCE - Quarterly (%)
อัตราผลตอบแทนต่อส่วนของผู้ถือหุ้น - รายปี (%)	23.2%	20.7%	19.3%	17.8%	16.6%	14.4%	12.8%	12.1%	13.3%	15.2%	7.8%	15.2%	21.7%	14.9%	14.4%	Return on Equity , ROE - Annually (%)
อัตราผลตอบแทนต่อส่วนของผู้ถือหุ้น - รายไตรมาส (%)	5.8%	4.6%	4.1%	3.8%	3.9%	1.6%	3.6%	3.2%	3.4%	2.3%	3.7%	5.9%	3.2%	2.6%	3.9%	Return on Equity , ROE - Quarterly (%)
อัตราส่วนกำไรสุทธิ - รายปี (%)	16.9%	15.5%	13.7%	12.8%	11.8%	9.8%	8.8%	8.3%	8.9%	8.7%	72.0%	9.3%	13.0%	9.4%	8.5%	Net Profit Margin - Annually (%)
อัตราส่วนกำไรสุทธิ - รายไตรมาส (%)	16.6%	12.8%	11.7%	11.3%	11.5%	4.5%	9.3%	8.0%	8.0%	5.2%	9.3%	14.9%	7.8%	6.4%	9.1%	Net Profit Margin - Quarterly (%)
อัตราส่วนการหมุนเวียนของสินทรัพย์รวม - รายปี (%)	57.7%	60.2%	62.3%	63.6%	64.2%	66.4%	66.4%	66.0%	66.3%	70.1%	9.7%	69.9%	70.0%	70.8%	74.3%	Asset Turnover - Annually (%)
อัตราส่วนการหมุนเวียนของสินทรัพย์รวม - รายไตรมาส (%)	15.4%	16.4%	15.8%	15.4%	15.8%	15.8%	17.1%	17.7%	17.8%	17.7%	17.4%	17.1%	17.9%	18.3%	19.5%	Asset Turnover - Quarterly (%)
อัตราส่วนวัดภาวะหนี้สิน (เท่า)	2.38	2.21	2.25	2.19	2.19	2.23	2.20	2.22	2.34	2.45	2.30	2.27	2.29	2.21	2.27	Financial Leverage (Times)
(สินทรัพย์รวม / ส่วนของผู้ถือหุ้นรวม)																(Total Asset / Total Equity)
อัตราผลตอบแทนต่อสินทรัพย์รวม - รายปี (%)	12.7%	12.6%	12.0%	11.6%	11.0%	10.0%	9.4%	8.8%	9.8%	10.0%	9.7%	10.5%	10.2%	10.4%	9.9%	Return on Asset , ROA - Annually (%)
อัตราผลตอบแทนต่อสินทรัพย์รวม - รายไตรมาส (%)	3.4%	3.1%	2.8%	2.6%	2.5%	1.6%	2.5%	2.3%	2.5%	1.8%	2.7%	3.5%	2.4%	2.0%	2.7%	Return on Asset , ROA - Quarterly (%)

Indicators for Listed Companies

Quarter 1/2008

	2004		2005				2006				2007				2008	
	Q3	Q4	Q1	Q2	Q3	Q4	Q1	Q2	Q3	Q4	Q1	Q2	Q3	Q4	Q1	
<b>ทรัพยากร</b>																<b>Resources</b>
<b>เครื่องจักรและเงินสด (พันล้านบาท)</b>																<b>Cash Flow Indicators</b>
กระแสเงินสดจากกิจกรรมดำเนินการ	27.6	49.3	50.1	14.5	54.2	72.9	63.5	17.8	53.4	72.1	78.6	37.1	55.6	62.1	69.8	Cash Flow from Operation (bill.Baht)
กระแสเงินสดจากกิจกรรมลงทุน	-61.3	-22.5	42.1	-12.9	-71.1	-58.6	-43.5	-33.6	-50.5	-42.3	-61.1	-26.7	-45.8	-45.9	-44.5	Cash Flow from Investing (bill.Baht)
การลงทุนในสินทรัพย์ถาวร	13.8	14.4	20.0	22.5	73.5	14.5	36.2	40.6	38.0	39.0	41.6	37.4	46.5	40.9	37.5	Increase in Fixed Assets
การลงทุนในตราสารจดทะเบียน	45.3	8.2	-43.0	-25.0	-3.8	26.9	6.5	10.6	11.1	5.1	16.5	-5.3	-1.0	7.0	3.5	Increase in Investment (Securities)
กระแสเงินสดจากกิจกรรมหาเงิน	43.0	-21.1	-59.2	-32.3	13.6	21.4	5.8	-42.4	-33.0	12.3	10.6	-22.5	-36.7	19.1	-10.7	Cash Flow from Financing (bill.Baht)
เงินปันผลจ่าย	1.8	1.5	0.5	32.7	8.4	1.6	0.3	50.2	26.1	5.1	0.5	34.3	29.3	3.7	0.3	Dividend Paid
อัตราส่วนหนี้สินต่อทุน (เท่า)	1.52	1.45	1.23	1.23	1.28	1.32	1.25	1.17	1.04	1.05	1.02	1.01	1.04	1.00	0.94	Debt to Equity Ratio (Times)
อัตราส่วนความสามารถในการชำระดอกเบี้ย - รายปี (เท่า)	10.45	10.91	11.81	11.60	11.87	11.80	13.77	14.23	12.70	11.90	12.45	12.96	13.23	15.00	15.38	Interest Coverage Ratio - Annually (Times)
อัตราส่วนความสามารถในการชำระดอกเบี้ย - ไตรมาส (เท่า)	10.45	11.71	11.81	11.60	13.94	10.50	13.34	14.23	12.49	8.95	14.26	16.27	13.25	14.75	16.74	Interest Coverage Ratio - Quarterly (Times)
อัตราผลตอบแทนจากทุนที่ใช้ - รายปี (%)	25.4%	27.3%	26.8%	26.9%	26.9%	25.4%	28.6%	30.9%	28.1%	23.9%	23.2%	22.0%	22.8%	22.5%	23.4%	Return on Capital Employed , ROCE - Annually (%)
อัตราผลตอบแทนจากทุนที่ใช้ - รายไตรมาส (%)	7.0%	7.3%	6.6%	6.4%	7.8%	5.6%	7.1%	8.1%	5.8%	4.3%	6.0%	6.5%	5.7%	4.1%	6.0%	Return on Capital Employed , ROCE - Quarterly (%)
อัตราผลตอบแทนต่อส่วนของผู้ถือหุ้น - รายปี (%)	32.6%	33.4%	34.9%	35.5%	35.8%	32.9%	32.0%	33.4%	38.9%	26.7%	24.3%	23.2%	23.0%	23.1%	22.9%	Return on Equity , ROE - Annually (%)
อัตราผลตอบแทนต่อส่วนของผู้ถือหุ้น - รายไตรมาส (%)	9.2%	9.6%	10.1%	7.8%	9.3%	6.3%	8.1%	9.5%	6.2%	3.6%	6.4%	7.2%	5.8%	3.6%	5.7%	Return on Equity , ROE - Quarterly (%)
อัตราส่วนกำไรสุทธิ - รายปี (%)	10.5%	10.6%	11.4%	10.9%	10.8%	10.0%	9.8%	9.4%	11.0%	8.1%	8.0%	7.6%	7.6%	8.0%	6.9%	Net Profit Margin - Annually (%)
อัตราส่วนกำไรสุทธิ - รายไตรมาส (%)	11.2%	11.4%	13.3%	9.3%	10.1%	7.8%	10.0%	10.5%	7.1%	5.0%	9.0%	9.0%	7.2%	6.3%	6.3%	Net Profit Margin - Quarterly (%)
อัตราส่วนการหมุนเวียนของสินทรัพย์รวม - รายปี (%)	116.8%	124.9%	129.2%	137.6%	137.4%	134.0%	140.9%	157.3%	155.7%	148.9%	141.6%	143.7%	142.2%	136.7%	162.1%	Asset Turnover - Annually (%)
อัตราส่วนการหมุนเวียนของสินทรัพย์รวม - รายไตรมาส (%)	32.4%	33.0%	31.6%	36.5%	39.8%	34.1%	34.2%	39.1%	41.0%	33.2%	33.3%	38.0%	38.1%	27.1%	46.1%	Asset Turnover - Quarterly (%)
อัตราส่วนวัดภาวะหนี้สิน (เท่า)	2.65	2.51	2.37	2.36	2.41	2.46	2.31	2.25	2.12	2.20	2.13	2.11	2.14	2.06	1.99	Financial Leverage (Times)
(สินทรัพย์รวม / ส่วนของผู้ถือหุ้นรวม)																(Total Asset / Total Equity)
อัตราผลตอบแทนต่อสินทรัพย์รวม - รายปี (%)	19.5%	20.2%	21.1%	21.6%	21.6%	19.8%	21.7%	23.4%	21.5%	18.9%	18.2%	17.3%	17.4%	17.4%	17.8%	Return on Asset , ROA - Annually (%)
อัตราผลตอบแทนต่อสินทรัพย์รวม - รายไตรมาส (%)	5.6%	5.7%	5.2%	5.2%	6.3%	4.4%	5.6%	6.3%	4.5%	3.3%	4.6%	5.1%	4.4%	3.2%	4.4%	Return on Asset , ROA - Quarterly (%)

Indicators for Listed Companies

Quarter 1/2008

	2004		2005				2006				2007				2008	
	Q3	Q4	Q1	Q2	Q3	Q4	Q1	Q2	Q3	Q4	Q1	Q2	Q3	Q4	Q1	
<b>บริการ</b>																<b>Services</b>
<b>เครื่องจักรและเงินสด (พันล้านบาท)</b>																<b>Cash Flow Indicators</b>
กระแสเงินสดจากกิจกรรมดำเนินการ	25.2	29.1	23.4	14.8	27.2	22.1	22.7	19.3	14.5	25.1	21.7	19.4	13.2	28.5	22.1	Cash Flow from Operation (bill.Baht)
กระแสเงินสดจากกิจกรรมลงทุน	-16.9	-48.3	-32.4	-31.3	-12.9	-20.3	-14.4	-14.9	-12.1	-32.9	-21.8	-5.4	-9.0	-18.9	-19.7	Cash Flow from Investing (bill.Baht)
การลงทุนในสินทรัพย์ถาวร	12.5	33.5	18.4	28.4	8.1	17.3	11.2	14.6	8.2	24.9	9.8	9.8	7.9	12.7	9.3	Increase in Fixed Assets
การลงทุนในตราสารจดทะเบียน	-8.5	15.7	14.4	0.7	2.9	6.7	1.4	-12.7	1.7	1.1	7.1	-3.3	-3.2	4.4	5.6	Increase in Investment (Securities)
กระแสเงินสดจากกิจกรรมหาเงิน	2.0	16.1	1.2	18.0	-14.9	0.9	-7.6	-8.9	-1.0	14.6	-7.4	-12.7	-2.7	3.3	-14.0	Cash Flow from Financing (bill.Baht)
เงินปันผลจ่าย	3.6	2.7	4.5	7.2	3.0	1.6	4.3	7.0	3.6	1.1	4.7	8.9	4.6	1.6	4.1	Dividend Paid
อัตราส่วนหนี้สินต่อทุน (เท่า)	1.28	1.28	1.27	1.40	1.38	1.43	1.34	1.32	1.04	1.42	1.31	1.33	1.05	1.40	1.29	Debt to Equity Ratio (Times)
อัตราส่วนความสามารถในการชำระดอกเบี้ย - รายปี (เท่า)	7.65	12.84	10.44	3.13	8.08	7.04	10.94	5.85	5.99	4.88	4.96	4.28	4.64	4.73	3.93	Interest Coverage Ratio - Annually (Times)
อัตราส่วนความสามารถในการชำระดอกเบี้ย - ไตรมาส (เท่า)	7.65	12.86	10.44	3.13	6.13	8.72	10.94	5.85	4.61	4.66	6.02	3.74	4.29	10.09	6.64	Interest Coverage Ratio - Quarterly (Times)
อัตราผลตอบแทนจากทุนที่ใช้ - รายปี (%)	14.1%	15.0%	15.5%	15.1%	13.7%	11.9%	13.1%	14.2%	13.0%	11.1%	10.2%	9.6%	10.9%	8.5%	9.4%	Return on Capital Employed , ROCE - Annually (%)
อัตราผลตอบแทนจากทุนที่ใช้ - รายไตรมาส (%)	3.0%	5.0%	4.0%	1.3%	3.2%	3.6%	4.7%	2.5%	2.7%	2.8%	3.4%	2.2%	2.4%	0.9%	3.9%	Return on Capital Employed , ROCE - Quarterly (%)
อัตราผลตอบแทนต่อส่วนของผู้ถือหุ้น - รายปี (%)	16.5%	18.4%	18.8%	17.6%	17.5%	14.8%	15.5%	17.4%	13.5%	13.1%	11.5%	9.9%	9.5%	9.0%	9.8%	Return on Equity , ROE - Annually (%)
อัตราผลตอบแทนต่อส่วนของผู้ถือหุ้น - รายไตรมาส (%)	3.8%	6.3%	5.0%	1.5%	3.8%	4.6%	6.0%	3.0%	2.6%	2.9%	3.8%	2.1%	1.9%	1.3%	4.2%	Return on Equity , ROE - Quarterly (%)
อัตราส่วนกำไรสุทธิ - รายปี (%)	8.6%	10.1%	10.1%	9.1%	9.1%	7.9%	8.4%	9.2%	6.6%	7.0%	6.4%	5.4%	4.6%	5.9%	6.5%	Net Profit Margin - Annually (%)
อัตราส่วนกำไรสุทธิ - รายไตรมาส (%)	7.8%	12.7%	11.0%	3.3%	7.9%	9.3%	12.8%	6.7%	5.0%	6.0%	8.3%	4.8%	3.8%	8.5%	8.6%	Net Profit Margin - Quarterly (%)
อัตราส่วนการหมุนเวียนของสินทรัพย์รวม - รายปี (%)	81.6%	78.0%	81.2%	81.3%	81.5%	77.9%	79.1%	79.3%	97.6%	76.1%	76.5%	77.9%	99.8%	62.9%	64.7%	Asset Turnover - Annually (%)
อัตราส่วนการหมุนเวียนของสินทรัพย์รวม - รายไตรมาส (%)	21.1%	21.5%	19.7%	19.2%	19.9%	20.1%	19.4%	18.9%	24.4%	20.1%	19.4%	18.7%	24.6%	6.2%	21.3%	Asset Turnover - Quarterly (%)
อัตราส่วนวัดภาวะหนี้สิน (เท่า)	2.35	2.33	2.28	2.37	2.36	2.39	2.32	2.37	2.07	2.47	2.35	2.35	2.07	2.42	2.31	Financial Leverage (Times)
(สินทรัพย์รวม / ส่วนของผู้ถือหุ้นรวม)																(Total Asset / Total Equity)
อัตราผลตอบแทนต่อสินทรัพย์รวม - รายปี (%)	10.5%	11.3%	11.6%	10.4%	10.4%	9.0%	9.7%	10.6%	9.5%	8.3%	7.7%	7.2%	7.6%	6.2%	6.7%	Return on Asset , ROA - Annually (%)
อัตราผลตอบแทนต่อสินทรัพย์รวม - รายไตรมาส (%)	2.3%	3.8%	3.0%	1.0%	2.4%	2.7%	3.5%	1.9%	2.0%	2.1%	2.5%	1.6%	1.7%	0.6%	2.7%	Return on Asset , ROA - Quarterly (%)

Indicators for Listed Companies

Quarter 1/2008

	2004		2005				2006				2007				2008	
	Q3	Q4	Q1	Q2	Q3	Q4	Q1	Q2	Q3	Q4	Q1	Q2	Q3	Q4	Q1	
<b>เทคโนโลยี</b>																<b>Technology</b>
<b>เครื่องจักรและเงินสด (พันล้านบาท)</b>																<b>Cash Flow Indicators</b>
กระแสเงินสดจากกิจกรรมดำเนินการ	13.8	18.1	20.4	15.6	14.3	19.4	22.7	14.6	16.0	20.4	15.1	25.6	30.4	12.6	28.1	Cash Flow from Operation (bill.Baht)
กระแสเงินสดจากกิจกรรมลงทุน	-5.2	-9.9	-11.2	-10.2	-10.1	-23.8	-9.2	-6.1	-12.0	-14.2	-8.2	-7.3	5.8	-7.7	-9.5	Cash Flow from Investing (bill.Baht)
การลงทุนในสินทรัพย์ถาวร	8.1	6.6	7.9	9.4	19.0	3.1	10.2	8.1	8.8	4.9	6.0	4.8	7.0	6.0	4.5	Increase in Fixed Assets
การลงทุนในตราสารจดทะเบียน	-1.2	1.5	3.0	3.8	-5.7	21.5	-0.1	0.9	6.9	8.9	1.5	1.7	-6.1	-0.5	2.8	Increase in Investment (Securities)
กระแสเงินสดจากกิจกรรมหาเงิน	-8.5	-10.1	3.5	-8.3	-10.6	8.0	-3.2	-23.3	0.6	-6.2	-5.1	-14.0	-28.1	-10.5	1.1	Cash Flow from Financing (bill.Baht)
เงินปันผลจ่าย	9.3	0.4	0.6	7.7	13.2	0.9	0.2	9.4	14.7	0.6	0.1	9.0	10.2	0.1	0.2	Dividend Paid
อัตราส่วนหนี้สินต่อทุน (เท่า)	1.72	1.50	1.53	1.43	1.44	1.38	1.32	1.33	1.44	1.39	1.43	1.41	1.39	1.25	1.20	Debt to Equity Ratio (Times)
อัตราส่วนความสามารถในการชำระดอกเบี้ย - รายปี (เท่า)	5.89	5.26	6.54	5.58	5.75	5.33	5.70	3.51	3.99	3.40	2.57	2.92	3.67	4.37	5.46	Interest Coverage Ratio - Annually (Times)
อัตราส่วนความสามารถในการชำระดอกเบี้ย - ไตรมาส (เท่า)	5.89	5.27	6.54	5.58	5.16	4.06	5.68	3.23	2.73	2.06	2.32	3.59	6.59	4.65	6.73	Interest Coverage Ratio - Quarterly (Times)
อัตราผลตอบแทนจากทุนที่ใช้ - รายปี (%)	15.4%	16.1%	16.5%	15.8%	14.9%	13.9%	15.6%	14.3%	12.6%	11.9%	9.4%	11.0%	14.1%	15.2%	18.1%	Return on Capital Employed , ROCE - Annually (%)
อัตราผลตอบแทนจากทุนที่ใช้ - รายไตรมาส (%)	3.9%	3.6%	4.1%	3.6%	3.3%	2.7%	4.6%	2.7%	2.3%	2.2%	2.1%	3.4%	5.8%	4.1%	5.1%	Return on Capital Employed , ROCE - Quarterly (%)
อัตราผลตอบแทนต่อส่วนของผู้ถือหุ้น - รายปี (%)	18.6%	20.1%	19.8%	18.8%	18.1%	15.5%	16.4%	14.7%	13.6%	11.1%	6.6%	8.3%	10.8%	13.2%	17.4%	Return on Equity , ROE - Annually (%)
อัตราผลตอบแทนต่อส่วนของผู้ถือหุ้น - รายไตรมาส (%)	4.8%	5.0%	4.9%	3.7%	3.8%	3.2%	5.0%	2.2%	1.9%	1.3%	1.1%	3.0%	4.6%	4.3%	5.6%	Return on Equity , ROE - Quarterly (%)
อัตราส่วนกำไรสุทธิ - รายปี (%)	8.7%	9.3%	9.2%	8.7%	8.1%	7.2%	7.6%	7.0%	6.4%	5.3%	3.3%	4.4%	5.6%	6.9%	9.2%	Net Profit Margin - Annually (%)
อัตราส่วนกำไรสุทธิ - รายไตรมาส (%)	8.6%	8.7%	9.3%	6.9%	7.1%	5.8%	9.8%	4.2%	3.8%	2.6%	2.2%	6.4%	9.6%	7.9%	12.0%	Net Profit Margin - Quarterly (%)
อัตราส่วนการหมุนเวียนของสินทรัพย์รวม - รายปี (%)	78.1%	83.3%	83.4%	84.9%	85.5%	86.5%	86.5%	86.4%	83.9%	84.9%	82.8%	79.7%	77.7%	81.8%	81.5%	Asset Turnover - Annually (%)
อัตราส่วนการหมุนเวียนของสินทรัพย์รวม - รายไตรมาส (%)	20.7%	21.5%	20.7%	20.9%	21.7%	21.9%	21.3%	21.6%	20.6%	21.0%	19.9%	18.8%	19.6%	23.2%	20.2%	Asset Turnover - Quarterly (%)
อัตราส่วนวัดภาวะหนี้สิน (เท่า)	2.75	2.60	2.59	2.55	2.61	2.48	2.52	2.44	2.50	2.45	2.46	2.45	2.44	2.30	2.25	Financial Leverage (Times)
(สินทรัพย์รวม / ส่วนของผู้ถือหุ้นรวม)																(Total Asset / Total Equity)
อัตราผลตอบแทนต่อสินทรัพย์รวม - รายปี (%)	11.1%	11.9%	11.8%	11.6%	11.1%	10.2%	10.6%	9.8%	9.2%	8.5%	6.6%	7.7%	9.8%	10.9%	12.9%	Return on Asset , ROA - Annually (%)
อัตราผลตอบแทนต่อสินทรัพย์รวม - รายไตรมาส (%)	2.8%	2.7%	3.1%	2.7%	2.5%	1.9%	3.3%	1.9%	1.6%	1.5%	1.5%	2.3%	4.0%	2.8%	3.7%	Return on Asset , ROA - Quarterly (%)

Source: SETSMART, The Stock Exchange of Thailand

Research Department

Remark: Exclude companies in Financials, under rehabilitation, and mai

02-229-2123-26