

SET Note Quarterly Corporate Update

Corporate Strategy and Development Division

Volume: Quarter 1/2009

<http://www.set.or.th/setresearch/setresearch.html>

ผลการดำเนินงานของบริษัทจดทะเบียนไม่รวมกลุ่มธุรกิจการเงินและ NPG (Non-Performing Group) ในตลาดหลักทรัพย์แห่งประเทศไทย (SET) ไตรมาส 4/2551 พบว่า บริษัทจดทะเบียนได้รับผลกระทบจากภาวะเศรษฐกิจโลก โดยมีขาดทุนสุทธิรวม 110.7 พันล้านบาท โดยส่วนใหญ่ (ร้อยละ 58) เป็นผลจากการขาดทุนสุทธิของบริษัทในกลุ่มทรัพยากร หมวดพลังงาน ที่ได้รับผลกระทบจากราคาน้ำมันและราคาสินค้าโภคภัณฑ์ที่มีความผันผวน อย่างไรก็ตามเมื่อพิจารณาสภาพคล่องของกิจการอาจกล่าวได้ว่าสภาพคล่องของบริษัทจดทะเบียนอยู่ในเกณฑ์ดี เนื่องจากมีกระแสเงินสดรับสุทธิ 79.1 พันล้านบาท โดยมีกระแสเงินสดรับจากกิจกรรมการดำเนินงาน 195 พันล้านบาทและจากกิจกรรมการจัดหาเงิน 38.9 พันล้านบาท ในขณะที่มีกระแสเงินสดจ่ายจากกิจกรรมการลงทุน 154.8 พันล้านบาท

เมื่อเปรียบเทียบกับไตรมาส 4/2551 กับไตรมาส 4/2550 พบว่าอัตราผลตอบแทนจากทุนที่ใช้ (ROCE) ลดลงจากร้อยละ 3.3 มาอยู่ที่ระดับร้อยละ -2.2 ส่วนอัตราผลตอบแทนผู้ถือหุ้น (ROE) ลดลงจากเดิมร้อยละ 3.1 มาอยู่ที่ระดับร้อยละ -4.2 โดยกลุ่มอุตสาหกรรมที่มีอัตราผลตอบแทนผู้ถือหุ้น (ROE) ดีที่สุดคือ กลุ่มเกษตรและอุตสาหกรรมอาหาร อยู่ในระดับร้อยละ 0.8 ส่วนอัตราส่วนกำไรสุทธิ (Net Profit Margin) ลดลงจากเดิมร้อยละ 6.8 มาอยู่ที่ระดับร้อยละ -8.2 สำหรับความเสี่ยงทางการเงินของบริษัทจดทะเบียนพบว่าเพิ่มขึ้น โดยอัตราส่วนความสามารถในการชำระดอกเบี้ย (Interest coverage ratio) ปรับลดลงจาก 8.0 เท่า เป็น -3.1 เท่า

เมื่อพิจารณาผลการดำเนินงานของทั้งปี 2551 พบว่า แม้ว่าบริษัทจดทะเบียนจะได้รับผลกระทบจากภาวะเศรษฐกิจและความผันผวนของราคาสินค้าโภคภัณฑ์ในช่วงไตรมาส 3-4/2551 แต่ผลประกอบการในภาพรวมของปี 2551 ยังอยู่ในเกณฑ์ดี มีกำไรสุทธิรวม 208 พันล้านบาท โดยมียอดขายรวม 6,782 พันล้านบาท เพิ่มขึ้นร้อยละ 31 ขณะที่มีต้นทุนสินค้าขายรวม 5,671 พันล้านบาท เพิ่มขึ้นร้อยละ 34 จากปี 2550 และมีอัตราผลตอบแทนจากทุนที่ใช้ (ROCE) ที่ร้อยละ 10.9 มีอัตราผลตอบแทนผู้ถือหุ้น (ROE) ที่ร้อยละ 8.9 และมีอัตราส่วนความสามารถในการชำระดอกเบี้ย (Interest coverage ratio) อยู่ที่ 4.7 เท่า

ภาพรวมด้านการลงทุนในสินทรัพย์ถาวรของบริษัทจดทะเบียนในไตรมาส 4/2551 พบว่า บริษัทจดทะเบียนลงทุนในสินทรัพย์ถาวรสุทธิรวม 125.6 พันล้านบาท หรือเพิ่มขึ้นร้อยละ 43.1 โดยอุตสาหกรรมที่มีการลงทุนในสินทรัพย์ถาวรมากที่สุดคือ กลุ่มทรัพยากร มีระดับการลงทุนอยู่ที่ 65.6 พันล้านบาท เพิ่มขึ้นร้อยละ 56.7 รองลงมาคือ กลุ่มบริการ มีระดับการลงทุนอยู่ที่ 18.0 พันล้านบาท เพิ่มขึ้นร้อยละ 46.5

ด้านการระดมทุนผ่านตลาดตราสารทุนทั้งตลาดแรกและตลาดรอง ในไตรมาส 4/2551 พบว่ามีมูลค่าระดมทุนรวม 220 ล้านบาท โดยทั้งหมดเป็นการระดมทุนผ่านตลาดรอง ไม่มีการระดมทุนในตลาดแรก (IPO) ซึ่งในไตรมาสนี้การระดมทุนในตลาดรองส่วนใหญ่เป็นการระดมทุนในประเภทเฉพาะเจาะจง (PP) โดยมีมูลค่าระดมทุน 153 ล้านบาท รองลงมาเป็นการระดมทุนที่เกิดจากการใช้สิทธิของผู้ถือใบสำคัญแสดงสิทธิ (XE) มีมูลค่าระดมทุน 54 ล้านบาท และการระดมทุนที่เกิดจากการผู้ถือหุ้นเดิมใช้สิทธิ (XR) มีมูลค่าระดมทุน 12 ล้านบาท ในไตรมาสนี้ไม่มีบริษัทจดทะเบียนใดระดมทุนเพิ่มเติมโดยเสนอขายหุ้นใหม่ (PO)

จัดทำโดย

สุมิตรา ตั้งสมวารพงษ์

Email: Sumitra@set.or.th

Busaba@set.or.th

Disclaimer

ข้อความที่ปรากฏในรายงานฉบับนี้เป็นความเห็นส่วนตัวของผู้เขียนโดยเฉพาะ ซึ่งไม่มีส่วนเกี่ยวข้องกับหน่วยงานที่ผู้เขียนสังกัดอยู่ รายงานฉบับนี้จัดทำบนพื้นฐานของข้อมูลที่เชื่อว่ามีที่น่าเชื่อถือ โดยมีวัตถุประสงค์เพื่อให้ความรู้และแนวคิดแก่ผู้อ่านเท่านั้น

1. ภาพรวมประสิทธิภาพการดำเนินงานของบริษัทจดทะเบียนในไตรมาส 4 ปี 2551

ตัวชี้วัดประสิทธิภาพรายไตรมาสของบริษัทจดทะเบียนไม่รวมกลุ่มการเงินและ NPG* เมื่อเทียบกับไตรมาสเดียวกันของปีก่อนปรับตัวลดลง โดยอัตราผลตอบแทนจากทุนที่ใช้ และอัตราผลตอบแทนผู้ถือหุ้นลดลง 5.5 และ 7.3 percentage points ตามลำดับ

ระดับประสิทธิภาพรายไตรมาสโดยเปรียบเทียบของบริษัทจดทะเบียนในไตรมาส 4/2551 เมื่อเทียบกับไตรมาสเดียวกันของปีก่อน พบว่าอัตราผลตอบแทนจากทุนที่ใช้ (ROCE) และอัตราผลตอบแทนผู้ถือหุ้น (ROE) ลดลง 5.5 และ 7.3 percentage points มาอยู่ที่ระดับร้อยละ -2.2 และ -4.2 ตามลำดับ

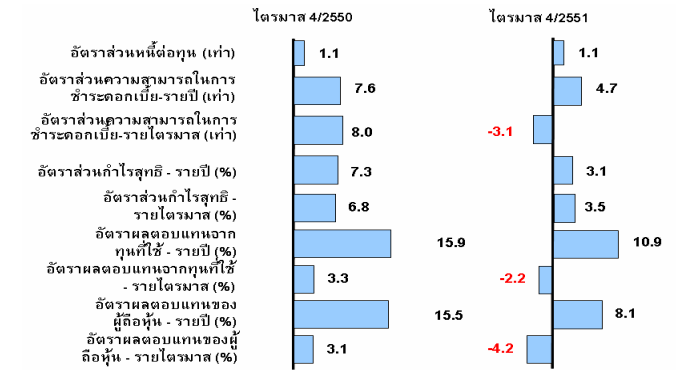
เมื่อเปรียบเทียบกับไตรมาสเดียวกันของปี 2550 พบว่า บริษัทจดทะเบียนมีอัตราส่วนกำไรสุทธิ (Net profit margin) ลดลงร้อยละ 221.3 (จากร้อยละ 6.8 เป็นร้อยละ -8.2)

ในด้านความเสี่ยงทางการเงินของบริษัทจดทะเบียนพบว่าเพิ่มขึ้น โดยอัตราส่วนความสามารถในการชำระดอกเบี้ย (Interest coverage ratio) ลดลงจาก 8.0 เท่า อยู่ที่ระดับ -3.1 เท่า อย่างไรก็ตาม มีอัตราส่วนการหมุนเวียนของสินทรัพย์รวมเพิ่มขึ้นร้อยละ 7.9 ซึ่งบ่งชี้ว่าบริษัทจดทะเบียนมีความสามารถในการนำสินทรัพย์มาสร้างผลผลิตเพิ่มขึ้น

กลุ่มอุตสาหกรรมที่มีอัตราผลตอบแทนผู้ถือหุ้น (ROE) ดีที่สุดคือ กลุ่มเกษตรและอุตสาหกรรมอาหาร มี ROE ร้อยละ 0.8

ในไตรมาส 4/2551 บริษัทจดทะเบียนมีเงินสดรับสุทธิ 79.1 พันล้านบาท โดยได้จากกระแสเงินสดจากการดำเนินงาน 195.0 พันล้านบาท ซึ่งกลุ่มทรัพยากรมีเงินสดรับจากการดำเนินงานมากที่สุด (104.1 พันล้านบาท) และมีกระแสเงินสดสุทธิจากการลงทุน 154.8 พันล้านบาท ส่วนใหญ่เป็นการลงทุนในสินทรัพย์ถาวร 125.6 พันล้านบาท ด้านกระแสเงินสดสุทธิจากการจัดหาเงิน พบว่า บริษัทจดทะเบียนมีเงินสดรับสุทธิ 38.9 พันล้านบาท ซึ่งรายการหลักเป็นการจัดหาเงินโดยการออกตราสารหนี้ระยะยาวรวม 51.3 พันล้านบาท และมีการจ่ายเงินปันผลรวม 10.5 พันล้านบาท

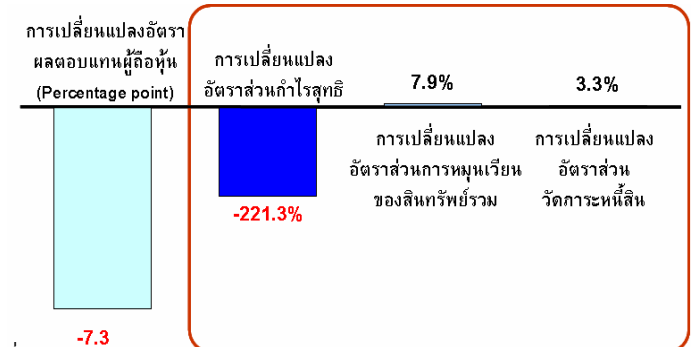
การเปรียบเทียบประสิทธิภาพของบริษัทจดทะเบียน



ที่มา: ตลท.
หมายเหตุ: ไม่รวมบริษัทจดทะเบียนที่อยู่ในกลุ่มธุรกิจการเงินและกลุ่ม NPG

องค์ประกอบของการเปลี่ยนแปลงอัตราส่วนผลตอบแทนของผู้ถือหุ้นไตรมาส 4/2551

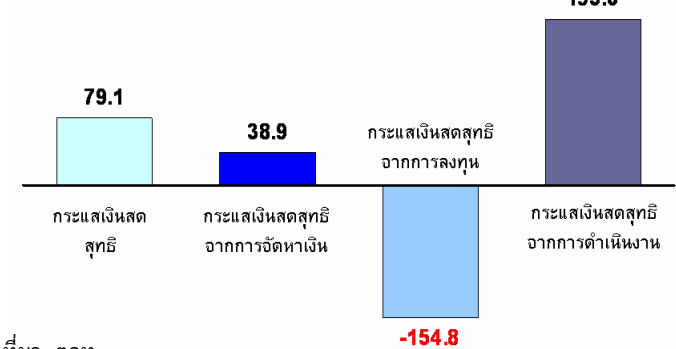
หน่วย: ร้อยละ (Quarterly Y-o-Y)



ที่มา: ตลท.
หมายเหตุ: ไม่รวมบริษัทจดทะเบียนที่อยู่ในกลุ่มธุรกิจการเงินและกลุ่ม NPG

องค์ประกอบของกระแสเงินสด ไตรมาส 4/2551

หน่วย: พันล้านบาท



ที่มา: ตลท.
หมายเหตุ: ไม่รวมบริษัทจดทะเบียนที่อยู่ในกลุ่มธุรกิจการเงินและกลุ่ม NPG

* NPG (Non-performing Group) คือ กลุ่มบริษัทจดทะเบียนที่ดำเนินการให้ พันเหตุเพิกถอนไม่ได้ใน 2 ปี ซึ่งเกิดจากการยุบกลุ่ม REHABCO และจัดกลุ่มใหม่ โดยจะมีกลุ่มบริษัทจดทะเบียนที่อยู่ในกลุ่ม REHABCO บางส่วนกลับสู่หมวดอุตสาหกรรมปกติ และมีบางส่วนถูกจัดอยู่ในกลุ่ม NPG

2. ภาวะการลงทุนของบริษัทจดทะเบียนในไตรมาส 4 ปี 2551

ในไตรมาส 4/2551 บริษัทจดทะเบียนลงทุนในสินทรัพย์ถาวรสุทธิ 125.6 ล้านบาท เพิ่มขึ้น 36.9 ล้านบาท หรือคิดเป็นร้อยละ 43 จากไตรมาสเดียวกันของปี 2550

ในไตรมาส 4/2551 ทุกอุตสาหกรรมมีการลงทุนในสินทรัพย์ถาวร โดยอุตสาหกรรมที่มีการลงทุนในสินทรัพย์ถาวรสูงสุด ได้แก่ กลุ่มทรัพยากร 65.6 ล้านบาท รองลงมาคือ กลุ่มบริการ และกลุ่มอสังหาริมทรัพย์และก่อสร้าง ที่มีการลงทุนในสินทรัพย์ถาวร 18.0 และ 15.4 ล้านบาท ตามลำดับ

เมื่อเปรียบเทียบกับช่วงไตรมาสเดียวกันของปี 2550 พบว่า เกือบทุกอุตสาหกรรมมีการลงทุนในสินทรัพย์ถาวรเพิ่มขึ้น ยกเว้น กลุ่มสินค้าอุปโภคบริโภคที่มีการลงทุนลดลงร้อยละ 11

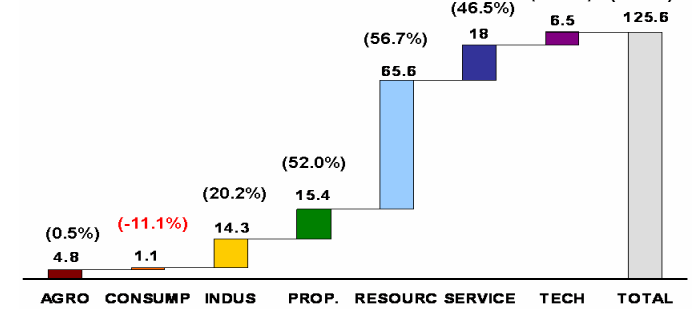
ในกลุ่มอุตสาหกรรมที่มีการลงทุนเพิ่มขึ้น พบว่า กลุ่มทรัพยากร มีการลงทุนในสินทรัพย์ถาวรเพิ่มขึ้นมากที่สุด คือร้อยละ 57 รองลงมา คือ กลุ่มอสังหาริมทรัพย์ เพิ่มขึ้นร้อยละ 52 และกลุ่มบริการ เพิ่มขึ้น ร้อยละ 47

เมื่อพิจารณาจำนวนบริษัทจดทะเบียนในไตรมาส 4/2551 พบว่า บริษัทจดทะเบียนมีการลงทุนในสินทรัพย์ถาวร 345 บริษัท คิดเป็นร้อยละ 87 ของบริษัทจดทะเบียนทั้งหมด ซึ่งมากกว่าไตรมาสเดียวกันของปี 2550 ซึ่งอยู่ที่ระดับ 86

การลงทุนในสินทรัพย์ถาวร ไตรมาส 4/2551

หน่วย: พันล้านบาท

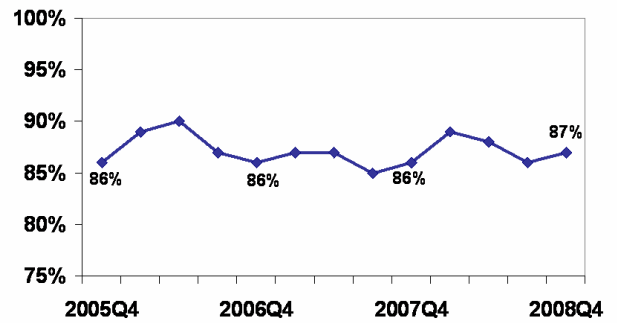
()= %Quarterly Y-o-Y



ที่มา: ตลท.

สัดส่วนของบริษัทจดทะเบียนที่ลงทุนในสินทรัพย์ถาวร

หน่วย: %



ที่มา: ตลท.

หมายเหตุ: ไม่รวมบริษัทจดทะเบียนที่อยู่ในกลุ่มธุรกิจการเงินและกลุ่ม NPG

3. ข้อมูลด้านการระดมทุนของบริษัทจดทะเบียนในไตรมาส 4 ปี 2551

ในไตรมาส 4 ปี 2551 มีการระดมทุนรวม 220 ล้านบาท ทั้งหมดเป็นการระดมทุนในตลาดรอง

ภาพการระดมทุนในไตรมาส 4/2551 มีมูลค่าระดมทุนรวมประมาณ 220 ล้านบาท โดยทั้งหมดเป็นการระดมทุนในตลาดรอง ไม่มีการระดมทุนในตลาดแรก (IPO)

มูลค่าระดมทุนในไตรมาสนี้น้อยที่สุดนับตั้งแต่ปี 2548 โดยในช่วงปี 2548 – 2550 มีมูลค่าระดมทุนเฉลี่ยไตรมาสละ 31.6 พันล้านบาท และในปี 2551 มีมูลค่าเฉลี่ยในการระดมทุนไตรมาสละ 11.3 พันล้านบาท

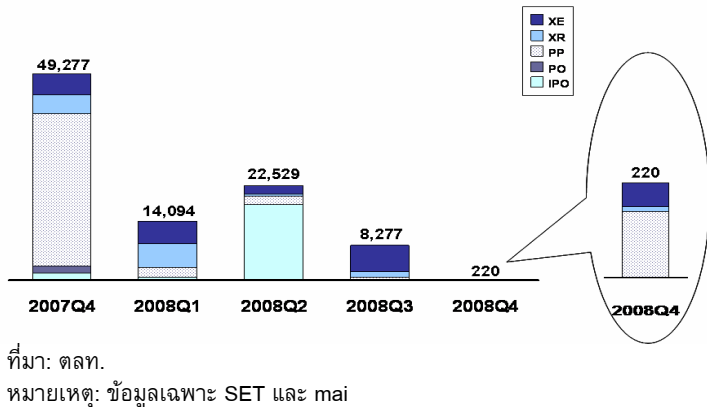
การระดมทุนในตลาดรองส่วนใหญ่เป็นการระดมทุนในประเภท PP มีมูลค่าระดมทุน 153 ล้านบาท รองลงมาเป็นการระดมทุนในประเภท XE มีมูลค่าระดมทุน 54 ล้านบาท และการระดมทุนประเภท XR มีมูลค่าระดมทุน 12 ล้านบาท และในไตรมาสนี้ไม่มีการระดมทุนในประเภท PO

ภาพการระดมทุนแยกตามกลุ่มอุตสาหกรรมนั้น พบว่ามีการระจุกตัวอยู่ในกลุ่มอสังหาริมทรัพย์และก่อสร้าง (PROPCON) มีมูลค่าระดมทุน 101 ล้านบาท คิดเป็นร้อยละ 46 ของมูลค่าระดมทุนรวม รองลงมาคือกลุ่มบริการ (SERVICE) มีมูลค่าระดมทุน 32 ล้านบาท คิดเป็นร้อยละ 15 ของมูลค่าระดมทุนรวม

บริษัทจดทะเบียนที่มียอดการระดมทุนรวมในตลาดรองมากที่สุด คือ บริษัท ซูเปอร์บล็อก จำกัด (มหาชน) (SUPER) ซึ่งอยู่ในกลุ่มอสังหาริมทรัพย์และก่อสร้าง (PROPCON) โดยมีมูลค่าระดมทุน 101 ล้านบาท คิดเป็นร้อยละ 46 ของยอดระดมทุนในตลาดรอง รองลงมาคือ บริษัท ดิ เอราวัณ กรุ๊ป จำกัด (มหาชน) (ERAWAN) ซึ่งอยู่ในกลุ่มบริการ (SERVICE) โดยมีมูลค่าระดมทุน 32 ล้านบาท คิดเป็นร้อยละ 15 ของยอดระดมทุนในตลาดรอง โดยประเภทการลงทุนของทั้ง 2 บริษัท คือ การระดมทุนแบบ PP

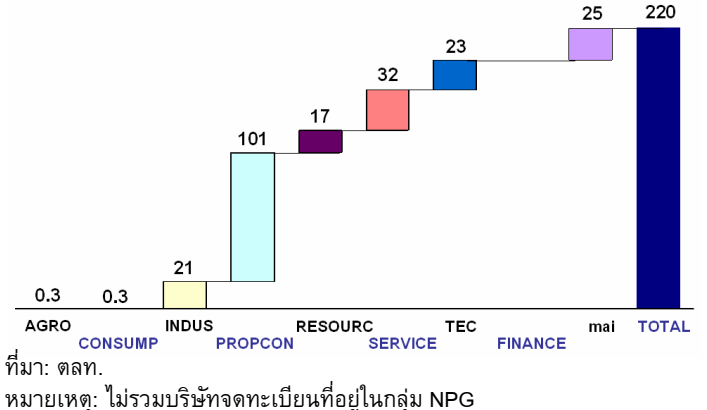
การระดมทุนแยกตามประเภท ไตรมาส 4/2550 - ไตรมาส 4/2551

หน่วย: ล้านบาท



การระดมทุนแยกตามประเภทอุตสาหกรรม ไตรมาส 4/2551

หน่วย: ล้านบาท



ภาพรวมผลประกอบการของบริษัทจดทะเบียนไม่รวมกลุ่มธุรกิจการเงินและ NPG ในไตรมาส 4/2551 พบว่า บริษัทจดทะเบียนมีผลขาดทุนรวม 110.7 พันล้านบาท โดยมียอดขายและต้นทุนขายรวม 1,342.2 และ 1,177.4 พันล้านบาท และเมื่อเปรียบเทียบกับไตรมาส 4 ของปี 2550 พบว่า บริษัทจดทะเบียนมียอดขายเพิ่มขึ้นร้อยละ 14 และต้นทุนขายเพิ่มขึ้นร้อยละ 11 แต่อย่างไรก็ตามบริษัทจดทะเบียนกำไรสุทธิลดลงร้อยละ 230

ผลประกอบการของบริษัทจดทะเบียนในไตรมาส 4/2551 แยกตามประเภทกลุ่มอุตสาหกรรม สรุปได้ดังนี้

กลุ่มเกษตรและอุตสาหกรรมอาหารมีกำไรสุทธิ 0.9 พันล้านบาท ลดลงจากไตรมาสเดียวกันของปีก่อนร้อยละ 68.5 โดยมียอดขายและต้นทุนขายอยู่ที่ระดับ 115.7 และ 98.4 พันล้านบาท ตามลำดับ

กลุ่มสินค้าอุปโภคบริโภคขาดทุนสุทธิ 0.6 พันล้านบาท ลดลงจากไตรมาสเดียวกันของปีก่อนร้อยละ 124.0 โดยมียอดขายและต้นทุนขายอยู่ที่ระดับ 25 และ 20 พันล้านบาท ตามลำดับ

กลุ่มวัตถุดิบสินค้าอุตสาหกรรมขาดทุนสุทธิ 27.1 พันล้านบาท ลดลงจากไตรมาสเดียวกันของปีก่อนร้อยละ 306.3 โดยมียอดขายและต้นทุนขายอยู่ที่ระดับ 88 และ 95 พันล้านบาท ตามลำดับ

กลุ่มอสังหาริมทรัพย์ก่อสร้างขาดทุนสุทธิ 3.8 พันล้านบาท ลดลงจากไตรมาสเดียวกันของปีก่อนร้อยละ 133.0 โดยมียอดขายและต้นทุนขายอยู่ที่ระดับ 159 และ 132 พันล้านบาท ตามลำดับ

กลุ่มทรัพยากรขาดทุนสุทธิ 55.2 พันล้านบาท ลดลงจากไตรมาสเดียวกันของปีก่อนร้อยละ 279.6 โดยมียอดขายและต้นทุนขายอยู่ที่ระดับ 573 และ 546 พันล้านบาท ตามลำดับ

กลุ่มบริการขาดทุนสุทธิ 12.3 พันล้านบาท ลดลงจากไตรมาสเดียวกันของปีก่อนร้อยละ 349.1 โดยมียอดขายและต้นทุนขายอยู่ที่ระดับ 187 และ 106 พันล้านบาท ตามลำดับ

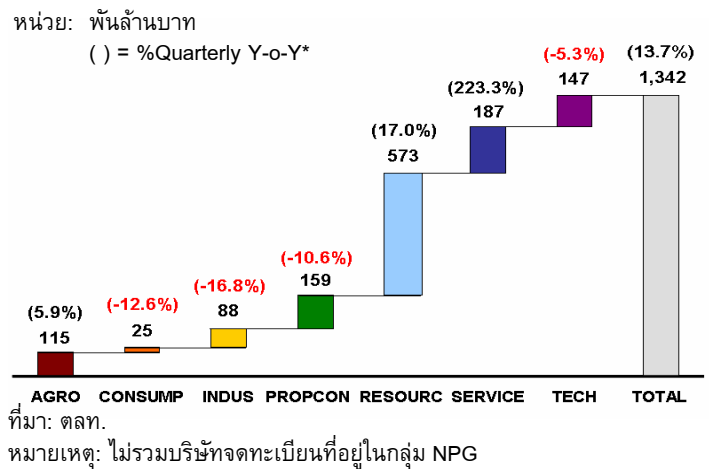
กลุ่มเทคโนโลยีขาดทุนสุทธิ 3.3 พันล้านบาท ลดลงจากไตรมาสเดียวกันของปีก่อนร้อยละ 126.7 โดยมียอดขายและต้นทุนขายอยู่ที่ระดับ 147 และ 118 พันล้านบาท ตามลำดับ

หมายเหตุ: งบการเงินไตรมาส 4/2551 ของบริษัทจดทะเบียนไม่รวมกลุ่มธุรกิจการเงินและ NPG

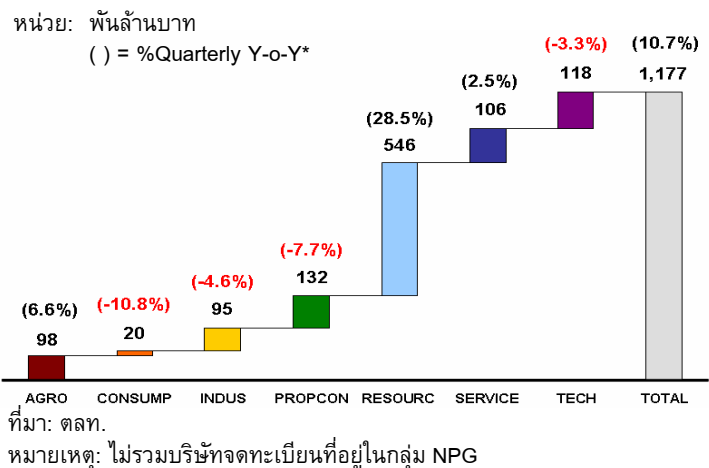
ข้อมูล ณ วันที่ 10 มีนาคม 2552 จำนวน 382 บริษัท

* คำนวณจากการเปลี่ยนแปลงโดยเปรียบเทียบไตรมาส 4 ของปี 2551 และ 2552 โดยใช้ข้อมูลเฉพาะบริษัทที่มีการรายงานทั้ง 2 ปี

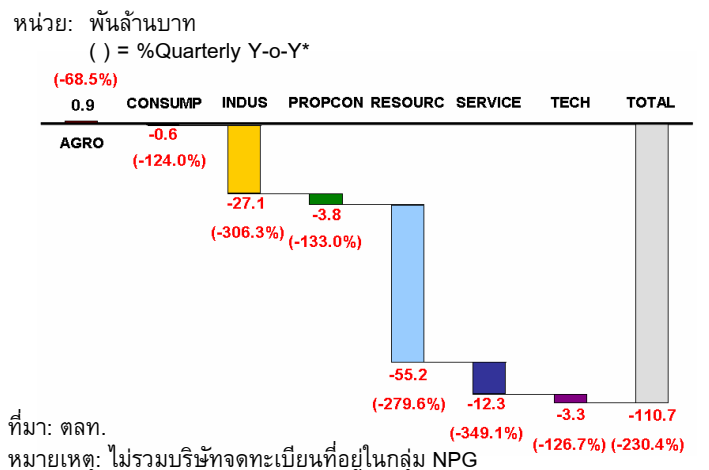
ยอดขายของบริษัทจดทะเบียน แยกตามประเภทกลุ่มอุตสาหกรรม ไตรมาส 4/2551



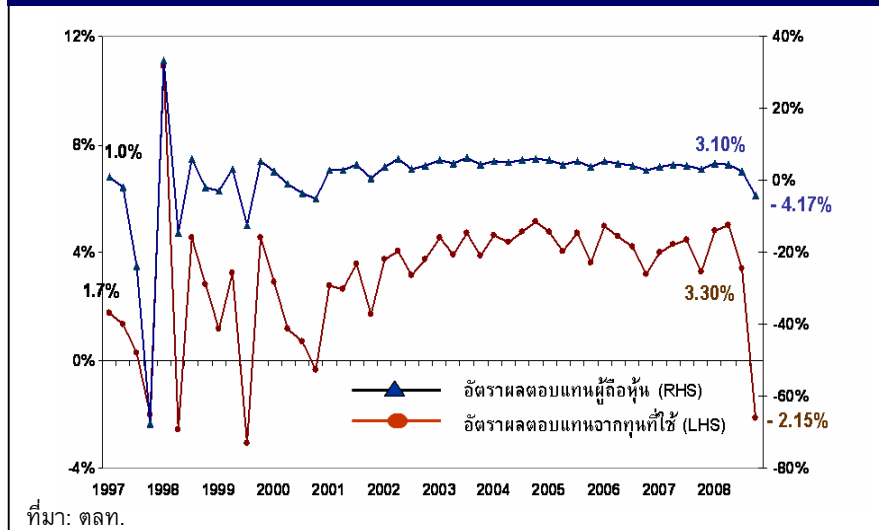
ต้นทุนขายของบริษัทจดทะเบียน แยกตามประเภทกลุ่มอุตสาหกรรม ไตรมาส 4/2551



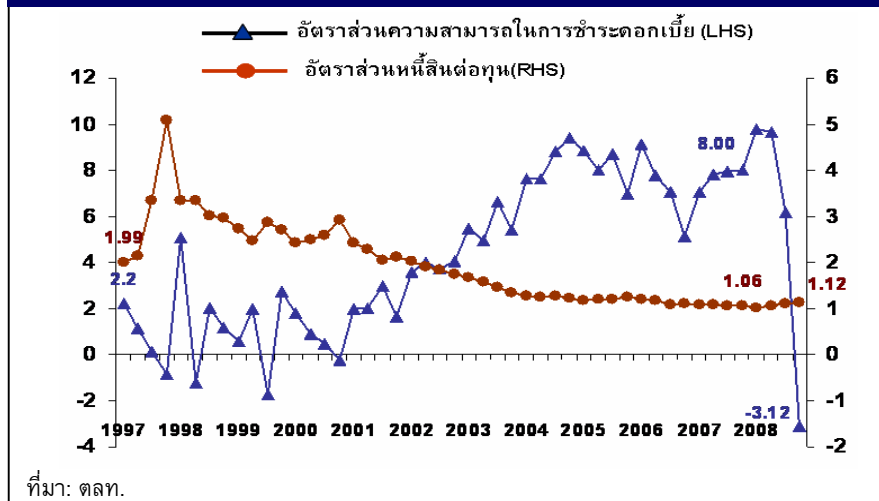
กำไรสุทธิของบริษัทจดทะเบียน แยกตามประเภทกลุ่มอุตสาหกรรม ไตรมาส 4/2551



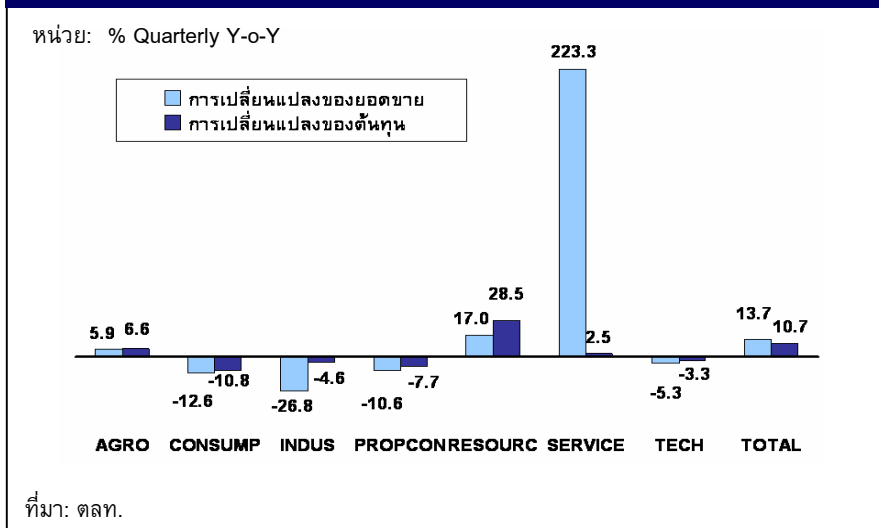
อัตราผลตอบแทนจากหุ้นที่ใช้ และ อัตราผลตอบแทนผู้ถือหุ้นรายไตรมาส



อัตราส่วนความสามารถในการชำระดอกเบี้ยและอัตราส่วนหนี้สินต่อทุน - รายไตรมาส



การเปลี่ยนแปลงของยอดขายและต้นทุนขาย ไตรมาส 4/2551



ข้อมูลการระดมทุนผ่านตลาดทุนของบริษัทจดทะเบียน SET & mai แยกตามประเภท

Capital Raised by Listed Companies in SET & mai by Type

การระดมทุนผ่านตลาดทุน ของบริษัทจดทะเบียน (ล้านบาท)	2006	2006				2007				2008				Capital Raised by Listed Companies (Million baht)
		Q1	Q2	Q3	Q4	Q3	Q4	Q4	Q4	Q1	Q2	Q3	Q4	
การระดมทุน แยกตามประเภท														Capital Raised by Type
การเสนอขายหุ้นออกใหม่ต่อประชาชนครั้งแรก*														Initial Public Offering (IPO)*
SET	36,787	2,665	27,685	5,597	840	292	9,010	300	1,180	221	18,169	-	-	SET
จำนวนบริษัท	12	2	3	6	1	1	2	1	2	1	7	-	-	No. of Companies
Mai	830	-	173	95	563	175	77	62	517	375	-	-	-	mai
จำนวนบริษัท	6	-	1	1	4	1	1	1	4	3	-	-	-	No. of Companies
การเสนอขายหุ้นออกใหม่ต่อประชาชน	1,314	-	-	1,314	-	165	-	-	1,653	-	-	-	-	Public Offering (PO)
จำนวนบริษัท	1	-	-	1	-	1	-	-	2	-	-	-	-	No. of Companies
ผู้ลงทุนเฉพาะเจาะจง	58,456	5,293	7,621	18,044	27,498	605	10,943	7,877	36,430	2,413	1,937	731	153	Private Placement (PP)
จำนวนบริษัท	27	8	7	12	8	6	9	8	5	5	7	8	3	No. of Companies
ผู้ถือหุ้นเดิม	52,321	4,748	1,473	16,138	29,963	3,956	1,733	3,780	4,438	5,713	576	1,301	12	Capital Raised from Existing Shareholders (XR)
จำนวนบริษัท	24	3	8	10	5	5	9	5	2	6	5	4	1	No. of Companies
ผู้ถือใบสำคัญแสดงสิทธิ	21,184	4,683	4,824	4,052	7,625	5,152	2,676	3,989	5,059	5,372	1,847	6,245	54	Warrant Holders (XE)
จำนวนบริษัท	91	59	66	53	59	49	60	57	66	51	54	38	14	No. of Companies
การระดมทุนรวม SET+mai	170,892	17,389	41,775	45,240	66,488	10,345	24,439	16,008	49,277	14,094	22,529	8,277	220	Total Capital Raised SET+ mai

ข้อมูลการระดมทุนผ่านตลาดทุนของบริษัทจดทะเบียน SET & mai แยกตามกลุ่มอุตสาหกรรม

Capital Raised by Listed Companies in SET & mai by Industry

การระดมทุนผ่านตลาดทุน ของบริษัทจดทะเบียน (ล้านบาท)	2006	2006				2007				2008				Capital Raised by Listed Companies (Million baht)
		Q1	Q2	Q3	Q4	Q3	Q4	Q4	Q4	Q1	Q2	Q3	Q4	
การระดมทุนแยกตามสาขา														Capital Raised by Group
เกษตรและอุตสาหกรรมอาหาร	4,257	1,401	850	74	1,931	167	281	49	145	1,393	712	2	0.3	Agro & Food Industry
สินค้าอุปโภคบริโภค	932	36	500	296	99	72	21	26	475	2	381	381	0.3	Consumer Products
วัตถุดิบสินค้าอุตสาหกรรม	28,805	77	719	3	28,007	194	537	654	1,663	234	162	716	21	Industrials
อสังหาริมทรัพย์ก่อสร้าง	29,876	8,582	1,105	14,837	5,353	1,935	1,769	3,586	1,730	4,315	1,333	1,370	101	Property & Construction
ทรัพยากร	36,781	11	33,194	3,489	87	48	167	2,550	2,272	271	17,070	1,571	17	Resources
บริการ	12,413	1,246	1,540	8,106	1,521	1,789	173	901	876	713	1,073	801	32	Services
เทคโนโลยี	11,197	991	3,467	6,627	112	308	9,087	140	114	344	853	39	23	Technology
การระดมทุนรวม (ไม่รวมธุรกิจการเงิน)	124,260	12,344	41,375	33,431	37,110	4,513	12,035	7,906	7,275	7,272	21,584	4,880	220	Total Non-Financials
ธุรกิจการเงิน	45,502	4,861	227	11,599	28,815	5,548	12,123	7,517	40,842	6,419	532	3,260		Financials
การระดมทุนรวมทั้งหมดใน SET	169,762	17,205	41,602	45,030	65,925	10,061	24,158	15,423	48,117	13,691	22,116	8,140	195	Total Capital Raised in SET
การระดมทุนใน mai	1,130	184	173	210	563	284	281	585	1,160	403	413	137	25	Total Capital Raised in mai
การระดมทุน SET+mai	170,892	17,389	41,775	45,240	66,488	10,345	24,439	16,008	49,277	14,094	22,529	8,277	20	Total Capital Raised in SET + mai

คำนิยามเครื่องชี้ต่าง ๆ ในมุมมองด้านการระดมทุนในตลาดหลักทรัพย์แห่งประเทศไทย และ mai

เครื่องชี้ด้านการระดมทุนทั้งหมดที่ปรากฏใน SET Note Corporate Update จะครอบคลุมเฉพาะธุรกรรมการระดมทุนที่มีเม็ดเงินใหม่เกิดขึ้นจริงโดยไม่นับรวมธุรกรรมที่เกิดขึ้นจากการโยกสิทธิในการถือครองหลักทรัพย์ การเปลี่ยนแปลงสภาพจากเจ้าหนี้เป็นเจ้าของโดยไม่มีเม็ดเงินใหม่ รวมทั้งการให้ Stock Dividend

Initial Public Offering (IPO) คือ การระดมทุนของบริษัทที่เข้าจดทะเบียนใหม่ในตลาดหลักทรัพย์แห่งประเทศไทยและ mai ผ่านการเสนอขายหุ้นออกใหม่ต่อประชาชนครั้งแรก

Public Offering (PO) คือ การระดมทุนของบริษัทที่จดทะเบียนอยู่แล้วในตลาดหลักทรัพย์แห่งประเทศไทยและ mai โดยเสนอขายหุ้นออกใหม่แก่ประชาชนทั่วไป

Private Placement (PP) คือ การระดมทุนของบริษัทที่จดทะเบียนอยู่แล้วในตลาดหลักทรัพย์แห่งประเทศไทยและ mai โดยเสนอขายหุ้นออกใหม่แก่กลุ่มเฉพาะเจาะจง

Capital Raised from Existing Shareholders (Rights/XR) คือ การระดมทุนของบริษัทที่จดทะเบียนอยู่แล้วที่เกิดจากการผู้ถือหุ้นเดิมใช้สิทธิ (Rights) ที่ได้รับจากบริษัทฯ ในการซื้อหุ้นตามราคาของบริษัทที่กำหนดไว้ สำหรับประโยชน์ของการระดมทุนโดยวิธีนี้ คือ หากบริษัทมีการหาเม็ดเงินใหม่เข้ามา ผู้ถือหุ้นเดิมจะยังสามารถรักษาสัดส่วนการถือหุ้นให้ใกล้เคียงกับระดับเดิมได้

Capital Raised from Warrant Exercising (XE) คือ การระดมทุนของบริษัทที่จดทะเบียนอยู่แล้วจากผู้ถือ Warrant ที่มาใช้สิทธิในการซื้อหุ้นในราคาและระยะเวลาที่กำหนดไว้ตามใบสำคัญแสดงสิทธิในการซื้อหลักทรัพย์ (Warrant) ที่ได้รับมาก่อนหน้านี้

ประเภทการระดมทุน	บริษัทที่ระดมทุน	กลุ่มคนเป้าหมายในการระดมทุน	หมายเหตุ
IPO	บริษัทที่จดทะเบียนใหม่	ประชาชนทั่วไป ผู้ถือหุ้นเดิมและผู้มีส่วนเกี่ยวข้อง	ตลาดแรก
PO	บริษัทที่จดทะเบียนอยู่แล้ว	ประชาชนทั่วไป	ตลาดรอง
PP	บริษัทที่จดทะเบียนอยู่แล้ว	กลุ่มเฉพาะเจาะจง	ตลาดรอง
XR	บริษัทที่จดทะเบียนอยู่แล้ว	ผู้ถือหุ้นเดิม	ตลาดรอง
XE	บริษัทที่จดทะเบียนอยู่แล้ว	ผู้ถือ Warrant	ตลาดรอง

Indicators for Listed Companies

Quarter 4/2008

	2005				2006				2007				2008				
	Q1	Q2	Q3	Q4	Q1	Q2	Q3	Q4	Q1	Q2	Q3	Q4	Q1	Q2	Q3	Q4	
บริษัทจดทะเบียน (ไม่รวมกลุ่มการเงิน)																	Listed Companies (Non Financial Industry)
เครื่องชี้กระแสเงินสด (พันล้านบาท)																	Cash Flow Indicators
กระแสเงินสดจากกิจกรรมดำเนินการ	119.6	61.1	127.4	146.9	135.3	88.7	116.0	163.4	147.1	115.1	132.3	145.4	144.4	95.8	97.6	195.0	Cash Flow from Operation (bill.Baht)
กระแสเงินสดจากกิจกรรมลงทุน	- 18.0	- 81.5	- 122.6	- 123.8	- 87.4	- 78.5	- 104.2	- 124.3	- 121.9	- 52.7	- 78.4	- 105.3	- 108.6	- 99.5	- 105.0	- 154.8	Cash Flow from Investing (bill.Baht)
การลงทุนในสินทรัพย์ถาวร	63.5	78.1	115.9	58.8	81.3	84.4	82.9	92.3	84.3	75.6	92.7	88.4	81.7	94.0	106.9	125.6	Increase in Fixed Assets
การลงทุนในตราสารจดทะเบียน	- 25.8	- 8.9	5.4	52.9	2.0	0.9	20.1	33.1	28.7	- 19.0	- 3.7	13.2	15.1	26.3	17.6	10.6	Increase in Investment (Securities)
กระแสเงินสดจากกิจกรรมหาเงิน	- 38.1	- 24.7	- 3.0	18.7	- 0.9	- 105.5	- 38.2	35.5	9.4	- 80.9	- 77.0	2.0	0.9	- 40.5	- 7.6	38.9	Cash Flow from Financing (bill.Baht)
เงินปันผลจ่าย	6.6	69.9	41.6	6.6	5.5	88.0	60.3	13.5	5.6	76.7	62.0	7.7	5.2	90.6	78.1	10.5	Dividend Paid
อัตราส่วนหนี้สินต่อทุน (เท่า)	1.17	1.19	1.19	1.24	1.19	1.17	1.09	1.12	1.09	1.09	1.05	1.06	1.02	1.07	1.11	1.12	Debt to Equity Ratio (Times)
อัตราส่วนความสามารถในการชำระดอกเบี้ย - รายปี (เท่า)	8.84	7.98	8.77	8.00	9.13	8.16	7.72	6.82	6.76	6.64	7.07	7.60	8.12	8.69	8.17	4.70	Interest Coverage Ratio - Annually (Times)
อัตราส่วนความสามารถในการชำระดอกเบี้ย - ไตรมาส (เท่า)	8.83	7.98	8.71	6.97	8.97	7.76	7.06	5.12	7.06	7.81	7.97	8.00	9.81	9.65	6.15	- 3.12	Interest Coverage Ratio - Quarterly (Times)
อัตราผลตอบแทนจากทุนที่ใช้ - รายปี (%)	19.7%	19.2%	18.4%	16.6%	18.3%	18.9%	18.4%	16.5%	15.7%	15.4%	16.6%	15.9%	17.0%	18.1%	16.9%	10.9%	Return on Capital Employed , ROCE - Annually (%)
อัตราผลตอบแทนจากทุนที่ใช้ - รายไตรมาส (%)	4.8%	4.1%	4.7%	3.6%	5.0%	4.6%	4.2%	3.2%	4.0%	4.4%	4.5%	3.3%	4.8%	5.0%	3.4%	-2.2%	Return on Capital Employed , ROCE - Quarterly (%)
อัตราผลตอบแทนต่อส่วนของผู้ถือหุ้น - รายปี (%)	22.6%	22.2%	21.9%	18.9%	19.4%	19.7%	21.4%	17.3%	15.5%	15.3%	16.8%	15.5%	16.5%	17.5%	15.7%	8.1%	Return on Equity , ROE - Annually (%)
อัตราผลตอบแทนต่อส่วนของผู้ถือหุ้น - รายไตรมาส (%)	5.8%	4.4%	5.3%	3.7%	5.4%	4.9%	4.2%	2.8%	3.9%	4.6%	4.1%	3.1%	4.8%	4.6%	2.5%	-4.2%	Return on Equity , ROE - Quarterly (%)
อัตราส่วนกำไรสุทธิ - รายปี (%)	10.7%	10.2%	9.9%	8.7%	8.7%	8.5%	8.8%	7.4%	6.9%	6.8%	7.3%	7.3%	7.2%	7.0%	5.9%	3.1%	Net Profit Margin - Annually (%)
อัตราส่วนกำไรสุทธิ - รายไตรมาส (%)	11.2%	8.1%	9.2%	6.8%	9.7%	8.2%	6.7%	5.1%	7.4%	8.2%	6.9%	6.8%	7.6%	6.6%	3.5%	-8.2%	Net Profit Margin - Quarterly (%)
อัตราส่วนการหมุนเวียนของสินทรัพย์รวม - รายปี (%)	94.0%	96.7%	97.9%	96.1%	99.9%	105.3%	111.2%	105.4%	103.7%	103.7%	107.4%	98.9%	109.4%	117.5%	122.1%	122.5%	Asset Turnover - Annually (%)
อัตราส่วนการหมุนเวียนของสินทรัพย์รวม - รายไตรมาส (%)	23.2%	24.4%	26.0%	24.2%	24.6%	26.7%	29.3%	25.3%	24.7%	26.2%	28.1%	21.6%	30.5%	33.3%	33.4%	23.3%	Asset Turnover - Quarterly (%)
อัตราส่วนวัดภาระหนี้สิน (เท่า)	2.25	2.25	2.26	2.27	2.22	2.22	2.14	2.20	2.16	2.14	2.12	2.11	2.06	2.12	2.17	2.18	Financial Leverage (Times)
(สินทรัพย์รวม / ส่วนของผู้ถือหุ้นรวม)																	(Total Asset / Total Equity)
อัตราผลตอบแทนต่อสินทรัพย์รวม - รายปี (%)	14.1%	13.9%	13.8%	12.4%	13.3%	13.8%	13.5%	12.2%	11.6%	11.4%	12.0%	11.7%	12.4%	12.9%	11.8%	7.8%	Return on Asset , ROA - Annually (%)
อัตราผลตอบแทนต่อสินทรัพย์รวม - รายไตรมาส (%)	3.5%	3.0%	3.5%	2.7%	3.7%	3.4%	3.1%	2.4%	3.0%	3.3%	3.3%	2.4%	3.4%	3.5%	2.3%	-1.5%	Return on Asset , ROA - Quarterly (%)

Indicators for Listed Companies

Quarter 4/2008

	2005				2006				2007				2008				
	Q1	Q2	Q3	Q4	Q1	Q2	Q3	Q4	Q1	Q2	Q3	Q4	Q1	Q2	Q3	Q4	
เกษตรและอุตสาหกรรมอาหาร																	Agro & Food Industry
เครื่องจักรและเงินสด (พันล้านบาท)																	Cash Flow Indicators
กระแสเงินสดจากกิจกรรมดำเนินการ	6.2	5.5	3.2	1.1	2.9	5.2	4.0	4.1	2.9	6.2	5.3	0.7	0.7	8.2	1.0	17.1	Cash Flow from Operation (bill.Baht)
กระแสเงินสดจากกิจกรรมลงทุน	- 3.6	- 2.5	- 5.6	- 6.7	- 6.0	- 4.7	- 5.0	- 5.9	- 4.4	- 4.2	- 7.0	- 2.4	- 4.4	- 3.8	- 5.0	- 5.7	Cash Flow from Investing (bill.Baht)
การลงทุนในสินทรัพย์ถาวร	3.3	2.3	5.8	4.6	5.2	4.1	4.3	4.5	3.7	4.4	4.3	4.8	3.8	4.1	4.5	4.8	Increase in Fixed Assets
การลงทุนในตราสารจดทะเบียน	0.6	0.2	- 0.4	2.2	0.8	- 0.3	0.5	1.0	1.2	- 0.0	2.6	- 1.9	0.5	0.8	0.6	0.1	Increase in Investment (Securities)
กระแสเงินสดจากกิจกรรมหาเงิน	- 1.9	1.3	- 0.1	5.5	3.1	- 1.9	0.4	3.5	0.9	- 1.9	3.3	4.3	4.9	- 4.7	2.5	- 8.3	Cash Flow from Financing (bill.Baht)
เงินปันผลจ่าย	0.4	2.5	2.3	1.4	0.0	2.8	1.7	0.7	0.0	2.6	1.1	1.1	-	2.9	1.7	1.4	Dividend Paid
อัตราส่วนหนี้สินต่อทุน (เท่า)	0.93	0.93	0.89	0.94	0.97	1.01	1.03	1.07	1.05	1.10	1.11	1.19	1.12	1.16	1.16	1.15	Debt to Equity Ratio (Times)
อัตราส่วนความสามารถในการชำระดอกเบี้ย - รายปี (เท่า)	7.50	10.94	8.21	8.18	4.72	5.07	4.71	3.89	3.47	3.22	3.29	3.33	4.53	5.26	5.51	4.56	Interest Coverage Ratio - Annually (Times)
อัตราส่วนความสามารถในการชำระดอกเบี้ย - ไตรมาส (เท่า)	7.08	10.94	8.11	5.51	4.97	4.99	4.36	2.79	1.89	3.65	4.51	3.94	5.45	6.44	5.59	1.78	Interest Coverage Ratio - Quarterly (Times)
อัตราผลตอบแทนจากทุนที่ใช้ - รายปี (%)	12.6%	13.9%	15.8%	15.8%	16.1%	14.5%	13.0%	12.3%	11.1%	10.9%	10.4%	10.8%	14.0%	16.3%	16.9%	15.1%	Return on Capital Employed , ROCE - Annually (%)
อัตราผลตอบแทนจากทุนที่ใช้ - รายไตรมาส (%)	3.5%	5.4%	3.9%	2.9%	3.2%	3.5%	3.5%	2.4%	1.6%	3.0%	3.6%	3.1%	4.3%	5.0%	4.8%	1.7%	Return on Capital Employed , ROCE - Quarterly (%)
อัตราผลตอบแทนต่อส่วนของผู้ถือหุ้น - รายปี (%)	11.1%	12.7%	14.3%	14.7%	13.8%	12.1%	11.3%	10.0%	8.4%	7.7%	7.7%	7.7%	10.8%	13.3%	14.6%	12.9%	Return on Equity , ROE - Annually (%)
อัตราผลตอบแทนต่อส่วนของผู้ถือหุ้น - รายไตรมาส (%)	3.1%	5.1%	3.5%	2.5%	2.5%	3.1%	2.8%	2.0%	0.6%	2.1%	2.9%	2.4%	3.5%	4.1%	4.3%	0.8%	Return on Equity , ROE - Quarterly (%)
อัตราส่วนกำไรสุทธิ - รายปี (%)	3.7%	4.3%	4.8%	5.0%	4.4%	3.7%	3.6%	3.1%	2.7%	2.4%	2.4%	2.3%	3.3%	3.8%	4.0%	3.5%	Net Profit Margin - Annually (%)
อัตราส่วนกำไรสุทธิ - รายไตรมาส (%)	4.3%	6.5%	4.5%	3.4%	3.5%	4.0%	3.4%	2.5%	0.8%	2.5%	3.4%	2.7%	4.2%	4.4%	4.3%	0.9%	Net Profit Margin - Quarterly (%)
อัตราส่วนการหมุนเวียนของสินทรัพย์รวม - รายปี (%)	151.7%	149.4%	151.9%	147.6%	156.1%	159.1%	156.3%	154.5%	152.5%	155.9%	152.0%	154.1%	156.4%	163.5%	166.4%	169.2%	Asset Turnover - Annually (%)
อัตราส่วนการหมุนเวียนของสินทรัพย์รวม - รายไตรมาส (%)	36.0%	39.9%	39.7%	37.4%	35.8%	38.2%	39.8%	37.8%	35.8%	39.9%	40.0%	40.6%	40.2%	42.0%	45.1%	39.2%	Asset Turnover - Quarterly (%)
อัตราส่วนวัดภาระหนี้สิน (เท่า) (สินทรัพย์รวม / ส่วนของผู้ถือหุ้นรวม)	1.97	1.98	1.97	2.01	2.00	2.04	2.07	2.09	2.07	2.13	2.15	2.22	2.16	2.20	2.20	2.21	Financial Leverage (Times) (Total Asset / Total Equity)
อัตราผลตอบแทนต่อสินทรัพย์รวม - รายปี (%)	7.9%	8.9%	10.4%	10.4%	10.1%	9.0%	8.5%	7.9%	7.0%	6.8%	6.6%	6.7%	8.4%	9.7%	10.1%	9.1%	Return on Asset , ROA - Annually (%)
อัตราผลตอบแทนต่อสินทรัพย์รวม - รายไตรมาส (%)	2.2%	3.5%	2.6%	1.9%	2.1%	2.3%	2.3%	1.5%	1.0%	1.9%	2.2%	1.9%	2.5%	2.8%	2.7%	1.0%	Return on Asset , ROA - Quarterly (%)

Indicators for Listed Companies

Quarter 4/2008

	2005				2006				2007				2008				
	Q1	Q2	Q3	Q4	Q1	Q2	Q3	Q4	Q1	Q2	Q3	Q4	Q1	Q2	Q3	Q4	
สินค้าอุปโภคบริโภค																	Consumer Product
เครื่องจักรและเงินสด (พันล้านบาท)																	Cash Flow Indicators
กระแสเงินสดจากกิจกรรมดำเนินการ	2.1	1.0	2.3	2.8	2.7	1.2	1.7	2.6	1.2	1.7	2.3	4.1	3.1	1.9	1.0	2.1	Cash Flow from Operation (bill.Baht)
กระแสเงินสดจากกิจกรรมลงทุน	- 0.8	- 1.8	- 2.0	0.9	- 0.6	- 1.0	- 0.7	- 1.6	- 1.0	- 0.0	- 0.5	- 3.6	- 2.9	- 1.3	- 0.7	- 1.9	Cash Flow from Investing (bill.Baht)
การลงทุนในสินทรัพย์ถาวร	0.8	1.7	1.3	1.0	1.3	1.1	1.3	1.7	0.9	1.4	1.0	1.4	1.7	1.3	1.0	1.1	Increase in Fixed Assets
การลงทุนในตราสารจดทะเบียน	0.3	0.0	- 0.1	- 0.6	- 1.2	-	- 0.3	1.6	0.4	- 0.4	- 0.2	1.7	1.4	0.7	0.5	0.6	Increase in Investment (Securities)
กระแสเงินสดจากกิจกรรมหาเงิน	- 0.9	0.3	- 0.5	- 1.4	- 0.8	- 1.1	- 0.8	- 1.1	- 0.3	- 1.5	- 0.6	- 0.4	- 0.9	- 0.7	0.4	- 0.4	Cash Flow from Financing (bill.Baht)
เงินปันผลจ่าย	0.2	1.2	- 0.0	0.1	0.5	1.0	0.2	0.2	0.2	1.5	0.1	0.2	0.2	1.1	0.3	0.3	Dividend Paid
อัตราส่วนหนี้สินต่อทุน (เท่า)	0.46	0.49	0.48	0.45	0.45	0.44	0.51	0.42	0.38	0.41	0.46	0.37	0.35	0.38	0.44	0.36	Debt to Equity Ratio (Times)
อัตราส่วนความสามารถในการชำระดอกเบี้ย - รายปี (เท่า)	13.29	14.68	13.75	12.38	16.18	8.71	8.33	10.31	10.35	8.94	6.57	11.67	15.50	14.85	11.56	10.01	Interest Coverage Ratio - Annually (Times)
อัตราส่วนความสามารถในการชำระดอกเบี้ย - ไตรมาส (เท่า)	13.29	14.68	11.76	10.32	13.79	9.77	6.60	9.75	10.07	7.29	7.76	17.04	17.60	15.43	10.74	- 0.64	Interest Coverage Ratio - Quarterly (Times)
อัตราผลตอบแทนจากทุนที่ใช้ - รายปี (%)	11.9%	11.7%	11.0%	10.8%	12.0%	11.0%	11.1%	11.4%	10.6%	9.2%	7.1%	10.0%	10.8%	11.5%	9.8%	7.6%	Return on Capital Employed , ROCE - Annually (%)
อัตราผลตอบแทนจากทุนที่ใช้ - รายไตรมาส (%)	2.5%	3.0%	2.9%	2.6%	3.5%	2.8%	2.4%	2.6%	2.3%	1.7%	1.9%	3.3%	2.8%	2.9%	2.4%	-0.2%	Return on Capital Employed , ROCE - Quarterly (%)
อัตราผลตอบแทนต่อส่วนของผู้ถือหุ้น - รายปี (%)	10.0%	9.6%	9.4%	8.8%	9.7%	8.6%	8.3%	8.9%	8.2%	7.0%	4.8%	7.7%	8.6%	9.4%	7.7%	5.7%	Return on Equity , ROE - Annually (%)
อัตราผลตอบแทนต่อส่วนของผู้ถือหุ้น - รายไตรมาส (%)	2.0%	2.5%	2.6%	1.9%	2.8%	2.1%	1.8%	2.1%	1.7%	1.2%	1.3%	2.8%	2.1%	2.4%	1.8%	-0.6%	Return on Equity , ROE - Quarterly (%)
อัตราส่วนกำไรสุทธิ - รายปี (%)	6.7%	6.4%	6.3%	6.0%	6.6%	5.8%	4.9%	6.0%	6.0%	5.0%	3.3%	6.0%	7.0%	7.5%	5.6%	4.7%	Net Profit Margin - Annually (%)
อัตราส่วนกำไรสุทธิ - รายไตรมาส (%)	5.6%	6.9%	6.6%	4.9%	7.4%	6.0%	4.2%	5.8%	5.5%	3.6%	3.5%	8.4%	7.3%	8.1%	5.2%	-2.1%	Net Profit Margin - Quarterly (%)
อัตราส่วนการหมุนเวียนของสินทรัพย์รวม - รายปี (%)	98.4%	97.0%	97.5%	98.0%	100.7%	98.5%	107.7%	101.7%	95.1%	96.0%	97.9%	90.7%	88.9%	88.0%	93.3%	86.6%	Asset Turnover - Annually (%)
อัตราส่วนการหมุนเวียนของสินทรัพย์รวม - รายไตรมาส (%)	23.1%	23.9%	25.8%	25.1%	25.1%	23.9%	26.7%	24.8%	21.8%	22.6%	24.1%	23.5%	21.5%	21.3%	23.4%	20.5%	Asset Turnover - Quarterly (%)
อัตราส่วนวัดภาระหนี้สิน (เท่า) (สินทรัพย์รวม / ส่วนของผู้ถือหุ้นรวม)	1.52	1.54	1.52	1.50	1.46	1.50	1.55	1.47	1.42	1.45	1.50	1.40	1.38	1.41	1.48	1.39	Financial Leverage (Times) (Total Asset / Total Equity)
อัตราผลตอบแทนต่อสินทรัพย์รวม - รายปี (%)	8.9%	8.5%	8.2%	8.1%	9.0%	8.1%	8.0%	8.6%	8.1%	6.9%	5.2%	7.7%	8.5%	8.9%	7.3%	6.0%	Return on Asset , ROA - Annually (%)
อัตราผลตอบแทนต่อสินทรัพย์รวม - รายไตรมาส (%)	1.8%	2.2%	2.1%	1.9%	2.6%	2.1%	1.7%	2.0%	1.8%	1.3%	1.4%	2.6%	2.2%	2.2%	1.7%	-0.1%	Return on Asset , ROA - Quarterly (%)

Indicators for Listed Companies

Quarter 4/2008

	2005				2006				2007				2008																				
	Q1	Q2	Q3	Q4	Q1	Q2	Q3	Q4	Q1	Q2	Q3	Q4	Q1	Q2	Q3	Q4																	
สินค้าอุตสาหกรรม																	Industrials																
เครื่องจักรและเงินสด (พันล้านบาท)																	Cash Flow Indicators																
กระแสเงินสดจากกิจกรรมดำเนินการ	11.2	7.2	9.6	9.6	6.5	8.6	11.3	22.2	12.9	18.4	10.4	19.6	10.7	19.2	-	5.8	9.2	Cash Flow from Operation (bill.Baht)															
กระแสเงินสดจากกิจกรรมลงทุน	-	5.2	-	6.0	-	9.6	-	6.5	-	7.5	-	7.8	-	14.6	-	15.7	-	14.7	-	13.6	-	11.6	-	13.9	-	15.3	-	14.8	-	13.4	-	17.5	Cash Flow from Investing (bill.Baht)
การลงทุนในสินทรัพย์ถาวร	4.8	5.6	8.4	7.0	6.5	7.4	11.8	6.5	12.3	12.1	10.0	12.3	12.6	11.8	12.5	14.3																Increase in Fixed Assets	
การลงทุนในตราสารจดทะเบียน	0.0	0.4	2.1	-	1.0	0.5	0.7	1.1	3.9	1.1	1.0	0.7	1.5	1.9	0.8	-	0.4	3.3														Increase in Investment (Securities)	
กระแสเงินสดจากกิจกรรมหาเงิน	-	0.1	3.0	12.6	-	2.4	-	2.3	-	8.6	1.6	20.1	-	0.8	-	14.0	-	7.4	-	0.9	7.2	-	13.1	16.1	-	14.8						Cash Flow from Financing (bill.Baht)	
เงินปันผลจ่าย	0.1	6.2	1.1	-	0.1	0.0	6.6	1.2	4.2	0.1	7.7	4.1	0.2	0.1	6.5	6.2	0.4															Dividend Paid	
อัตราส่วนหนี้สินต่อทุน (เท่า)	0.76	0.87	0.88	0.82	0.84	0.88	0.86	0.76	0.75	0.75	0.72	0.66	0.63	0.66	0.72	0.78																	Debt to Equity Ratio (Times)
อัตราส่วนความสามารถในการชำระดอกเบี้ย - รายปี (เท่า)	12.65	9.02	11.43	7.41	7.83	7.03	5.45	5.64	5.61	5.60	5.33	5.32	7.80	9.83	9.44	2.73																	Interest Coverage Ratio - Annually (Times)
อัตราส่วนความสามารถในการชำระดอกเบี้ย - ไตรมาส (เท่า)	12.66	9.02	9.99	5.79	8.18	7.04	7.00	5.21	4.58	5.39	6.26	7.67	10.80	10.64	5.63	-	10.37																Interest Coverage Ratio - Quarterly (Times)
อัตราผลตอบแทนจากทุนที่ใช้ - รายปี (%)	21.7%	21.5%	19.3%	11.0%	17.6%	17.9%	13.0%	13.4%	14.0%	13.8%	12.7%	12.3%	14.5%	17.3%	17.1%	5.7%																	Return on Capital Employed , ROCE - Annually (%)
อัตราผลตอบแทนจากทุนที่ใช้ - รายไตรมาส (%)	5.2%	3.8%	4.8%	2.4%	4.0%	4.1%	4.5%	3.3%	2.7%	3.1%	3.3%	4.3%	4.6%	4.4%	2.8%	-	7.5%																Return on Capital Employed , ROCE - Quarterly (%)
อัตราผลตอบแทนต่อส่วนของผู้ถือหุ้น - รายปี (%)	26.6%	26.7%	23.9%	12.4%	19.7%	19.5%	13.1%	13.4%	14.0%	13.9%	12.4%	11.2%	13.8%	17.1%	16.4%	3.7%																	Return on Equity , ROE - Annually (%)
อัตราผลตอบแทนต่อส่วนของผู้ถือหุ้น - รายไตรมาส (%)	6.2%	4.1%	5.7%	2.6%	4.4%	4.4%	4.9%	3.2%	2.5%	3.0%	3.2%	4.3%	4.3%	4.1%	2.1%	-	8.5%																Return on Equity , ROE - Quarterly (%)
อัตราส่วนกำไรสุทธิ - รายปี (%)	14.5%	14.1%	13.0%	8.7%	11.1%	10.6%	7.8%	8.3%	8.4%	8.3%	7.6%	7.6%	9.3%	10.7%	9.9%	2.3%																	Net Profit Margin - Annually (%)
อัตราส่วนกำไรสุทธิ - รายไตรมาส (%)	14.1%	9.5%	11.9%	7.3%	10.6%	9.2%	10.6%	7.9%	6.8%	7.7%	7.9%	10.6%	11.1%	9.4%	5.2%	-	30.7%																Net Profit Margin - Quarterly (%)
อัตราส่วนการหมุนเวียนของสินทรัพย์รวม - รายปี (%)	96.7%	97.7%	96.0%	77.0%	94.4%	97.6%	88.1%	88.1%	90.9%	91.3%	90.4%	86.4%	89.1%	92.5%	95.5%	91.3%																	Asset Turnover - Annually (%)
อัตราส่วนการหมุนเวียนของสินทรัพย์รวม - รายไตรมาส (%)	24.3%	23.6%	24.9%	19.0%	22.2%	25.4%	24.4%	22.2%	20.8%	22.4%	23.1%	24.0%	23.9%	26.0%	23.1%	15.3%																	Asset Turnover - Quarterly (%)
อัตราส่วนวัดภาระหนี้สิน (สินทรัพย์รวม / ส่วนของผู้ถือหุ้นรวม)	1.89	1.94	1.91	1.85	1.88	1.89	1.87	1.83	1.77	1.77	1.74	1.67	1.64	1.72	1.77	1.80																	Financial Leverage (Times) (Total Asset / Total Equity)
อัตราผลตอบแทนต่อสินทรัพย์รวม - รายปี (%)	16.2%	15.9%	14.7%	8.5%	13.6%	13.6%	9.8%	10.2%	10.6%	10.3%	9.6%	9.3%	10.9%	12.6%	12.2%	4.1%																	Return on Asset , ROA - Annually (%)
อัตราผลตอบแทนต่อสินทรัพย์รวม - รายไตรมาส (%)	3.9%	2.9%	3.7%	1.9%	3.1%	3.2%	3.4%	2.5%	2.1%	2.3%	2.5%	3.2%	3.4%	3.2%	1.9%	-	5.0%																Return on Asset , ROA - Quarterly (%)

Indicators for Listed Companies

Quarter 4/2008

	2005				2006				2007				2008				
	Q1	Q2	Q3	Q4	Q1	Q2	Q3	Q4	Q1	Q2	Q3	Q4	Q1	Q2	Q3	Q4	
อสังหาริมทรัพย์และก่อสร้าง																	Property & Construction
เครื่องจักรและเงินสด (พันล้านบาท)																	Cash Flow Indicators
กระแสเงินสดจากกิจกรรมดำเนินการ	6.1	2.5	16.5	19.0	14.4	21.8	15.2	16.8	14.6	6.7	15.1	19.3	10.0	10.0	5.9	25.9	Cash Flow from Operation (bill.Baht)
กระแสเงินสดจากกิจกรรมลงทุน	- 7.0	- 16.7	- 11.4	- 8.7	- 6.2	- 10.5	- 9.4	- 11.7	- 10.7	4.6	- 10.3	- 12.9	- 12.3	- 12.1	- 22.8	- 20.9	Cash Flow from Investing (bill.Baht)
การลงทุนในสินทรัพย์ถาวร	8.2	8.2	- 0.2	11.3	10.7	8.4	10.5	10.8	10.1	5.7	16.1	10.4	12.4	12.5	22.3	15.4	Increase in Fixed Assets
การลงทุนในตราสารจดทะเบียน	- 1.1	11.1	10.4	- 2.8	- 5.9	1.5	- 0.9	11.5	0.9	- 12.6	3.6	1.0	- 0.7	3.5	3.7	3.9	Increase in Investment (Securities)
กระแสเงินสดจากกิจกรรมหาเงิน	19.2	- 6.6	- 3.1	- 13.3	4.1	- 19.3	- 6.0	- 7.7	11.3	- 14.3	- 4.7	- 13.0	13.3	2.1	8.0	22.5	Cash Flow from Financing (bill.Baht)
เงินปันผลจ่าย	0.3	12.4	13.6	1.1	0.2	11.1	12.9	1.6	0.0	12.5	12.6	0.8	0.4	16.2	11.5	1.1	Dividend Paid
อัตราส่วนหนี้สินต่อทุน (เท่า)	1.18	1.15	1.14	1.29	1.26	1.26	1.29	1.28	1.27	1.20	1.21	1.13	1.19	1.22	1.27	1.32	Debt to Equity Ratio (Times)
อัตราส่วนความสามารถในการชำระดอกเบี้ย - รายปี (เท่า)	5.91	7.32	6.82	5.92	6.19	4.90	5.94	5.51	5.63	6.13	6.06	6.45	6.54	5.85	5.96	4.15	Interest Coverage Ratio - Annually (Times)
อัตราส่วนความสามารถในการชำระดอกเบี้ย - ไตรมาส (เท่า)	5.91	7.32	6.40	3.99	5.98	4.94	5.58	3.89	6.42	8.37	5.65	5.38	7.78	5.35	5.37	0.27	Interest Coverage Ratio - Quarterly (Times)
อัตราผลตอบแทนจากทุนที่ใช้ - รายปี (%)	18.9%	16.8%	15.4%	14.1%	12.9%	12.3%	13.8%	14.7%	13.2%	15.0%	14.8%	14.7%	14.1%	13.0%	13.1%	9.9%	Return on Capital Employed , ROCE - Annually (%)
อัตราผลตอบแทนจากทุนที่ใช้ - รายไตรมาส (%)	4.1%	3.8%	3.5%	2.3%	3.5%	3.3%	3.6%	2.6%	3.8%	5.1%	3.4%	2.8%	3.8%	3.3%	3.1%	0.2%	Return on Capital Employed , ROCE - Quarterly (%)
อัตราผลตอบแทนต่อส่วนของผู้ถือหุ้น - รายปี (%)	19.3%	17.8%	16.6%	14.4%	12.8%	12.1%	13.3%	15.2%	7.8%	15.2%	21.7%	14.9%	14.4%	12.3%	12.6%	8.3%	Return on Equity , ROE - Annually (%)
อัตราผลตอบแทนต่อส่วนของผู้ถือหุ้น - รายไตรมาส (%)	4.1%	3.8%	3.9%	1.6%	3.6%	3.2%	3.4%	2.3%	3.7%	5.9%	3.2%	2.6%	3.9%	2.8%	2.8%	-0.8%	Return on Equity , ROE - Quarterly (%)
อัตราส่วนกำไรสุทธิ - รายปี (%)	13.7%	12.8%	11.8%	9.8%	8.8%	8.3%	8.9%	8.7%	72.0%	9.3%	13.0%	9.4%	8.5%	7.3%	7.4%	5.1%	Net Profit Margin - Annually (%)
อัตราส่วนกำไรสุทธิ - รายไตรมาส (%)	11.7%	11.3%	11.5%	4.5%	9.3%	8.0%	8.0%	5.2%	9.3%	14.9%	7.8%	6.4%	9.1%	6.5%	6.8%	-2.4%	Net Profit Margin - Quarterly (%)
อัตราส่วนการหมุนเวียนของสินทรัพย์รวม - รายปี (%)	62.3%	63.6%	64.2%	66.4%	66.4%	66.0%	66.3%	70.1%	9.7%	69.9%	70.0%	70.8%	74.3%	73.6%	73.2%	70.2%	Asset Turnover - Annually (%)
อัตราส่วนการหมุนเวียนของสินทรัพย์รวม - รายไตรมาส (%)	15.8%	15.4%	15.8%	15.8%	17.1%	17.7%	17.8%	17.7%	17.4%	17.1%	17.9%	18.3%	19.5%	18.9%	17.7%	14.8%	Asset Turnover - Quarterly (%)
อัตราส่วนวัดการระดมหนี้สิน (สินทรัพย์รวม / ส่วนของผู้ถือหุ้นรวม)	2.25	2.19	2.19	2.23	2.20	2.22	2.34	2.45	2.30	2.27	2.29	2.21	2.27	2.31	2.35	2.39	Financial Leverage (Times) (Total Asset / Total Equity)
อัตราผลตอบแทนต่อสินทรัพย์รวม - รายปี (%)	12.0%	11.6%	11.0%	10.0%	9.4%	8.8%	9.8%	10.0%	9.7%	10.5%	10.2%	10.4%	9.9%	9.0%	9.0%	6.8%	Return on Asset , ROA - Annually (%)
อัตราผลตอบแทนต่อสินทรัพย์รวม - รายไตรมาส (%)	2.8%	2.6%	2.5%	1.6%	2.5%	2.3%	2.5%	1.8%	2.7%	3.5%	2.4%	2.0%	2.7%	2.2%	2.1%	0.1%	Return on Asset , ROA - Quarterly (%)

Indicators for Listed Companies

Quarter 4/2008

	2005				2006				2007				2008				Resources
	Q1	Q2	Q3	Q4	Q1	Q2	Q3	Q4	Q1	Q2	Q3	Q4	Q1	Q2	Q3	Q4	
ทรัพยากร																	Cash Flow Indicators
เครื่องจักรและเงินสด (พันล้านบาท)																	Cash Flow Indicators
กระแสเงินสดจากกิจกรรมดำเนินการ	50.1	14.5	54.2	72.9	63.5	17.8	53.4	72.1	78.6	37.1	55.6	62.1	69.8	9.7	58.8	104.1	Cash Flow from Operation (bill.Baht)
กระแสเงินสดจากกิจกรรมลงทุน	42.1	- 12.9	- 71.1	- 58.6	- 43.5	- 33.6	- 50.5	- 42.3	- 61.1	- 26.7	- 45.8	- 45.9	- 44.5	- 40.5	- 45.4	- 72.0	Cash Flow from Investing (bill.Baht)
การลงทุนในสินทรัพย์ถาวร	20.0	22.5	73.5	14.5	36.2	40.6	38.0	39.0	41.6	37.4	46.5	40.9	37.5	41.3	48.3	65.6	Increase in Fixed Assets
การลงทุนในตราสารจดทะเบียน	- 43.0	- 25.0	- 3.8	26.9	6.5	10.6	11.1	5.1	16.5	- 5.3	- 1.0	7.0	3.5	14.4	9.9	7.9	Increase in Investment (Securities)
กระแสเงินสดจากกิจกรรมหาเงิน	- 59.2	- 32.3	13.6	21.4	5.8	- 42.4	- 33.0	12.3	10.6	- 22.5	- 36.7	19.1	- 10.7	10.6	- 16.3	10.4	Cash Flow from Financing (bill.Baht)
เงินปันผลจ่าย	0.5	32.7	8.4	1.6	0.3	50.2	26.1	5.1	0.5	34.3	29.3	3.7	0.3	42.9	40.2	4.5	Dividend Paid
อัตราส่วนหนี้สินต่อทุน (เท่า)	1.23	1.23	1.28	1.32	1.25	1.17	1.04	1.05	1.02	1.01	1.04	1.00	0.94	1.03	1.04	1.04	Debt to Equity Ratio (Times)
อัตราส่วนความสามารถในการชำระดอกเบี้ย - รายปี (เท่า)	11.81	11.60	11.87	11.80	13.77	14.23	12.70	11.90	12.45	12.96	13.23	15.00	15.38	16.34	14.94	8.57	Interest Coverage Ratio - Annually (Times)
อัตราส่วนความสามารถในการชำระดอกเบี้ย - ไตรมาส (เท่า)	11.81	11.60	13.94	10.50	13.34	14.23	12.49	8.95	14.26	16.27	13.25	14.75	16.74	21.67	9.19	- 8.87	Interest Coverage Ratio - Quarterly (Times)
อัตราผลตอบแทนจากทุนที่ใช้ - รายปี (%)	26.8%	26.9%	26.9%	25.4%	28.6%	30.9%	28.1%	23.9%	23.2%	22.0%	22.8%	22.5%	23.4%	25.2%	22.0%	13.8%	Return on Capital Employed , ROCE - Annually (%)
อัตราผลตอบแทนจากทุนที่ใช้ - รายไตรมาส (%)	6.6%	6.4%	7.8%	5.6%	7.1%	8.1%	5.8%	4.3%	6.0%	6.5%	5.7%	4.1%	6.0%	8.1%	3.9%	-3.9%	Return on Capital Employed , ROCE - Quarterly (%)
อัตราผลตอบแทนต่อส่วนของผู้ถือหุ้น - รายปี (%)	34.9%	35.5%	35.8%	32.9%	32.0%	33.4%	38.9%	26.7%	24.3%	23.2%	23.0%	23.1%	22.9%	24.8%	19.9%	9.7%	Return on Equity , ROE - Annually (%)
อัตราผลตอบแทนต่อส่วนของผู้ถือหุ้น - รายไตรมาส (%)	10.1%	7.8%	9.3%	6.3%	8.1%	9.5%	6.2%	3.6%	6.4%	7.2%	5.8%	3.6%	5.7%	7.8%	2.3%	-6.7%	Return on Equity , ROE - Quarterly (%)
อัตราส่วนกำไรสุทธิ - รายปี (%)	11.4%	10.9%	10.8%	10.0%	9.8%	9.4%	11.0%	8.1%	8.0%	7.6%	7.6%	8.0%	6.9%	6.7%	5.2%	2.5%	Net Profit Margin - Annually (%)
อัตราส่วนกำไรสุทธิ - รายไตรมาส (%)	13.3%	9.3%	10.1%	7.8%	10.0%	10.5%	7.1%	5.0%	9.0%	9.0%	7.2%	6.3%	6.3%	7.3%	2.2%	-10.5%	Net Profit Margin - Quarterly (%)
อัตราส่วนการหมุนเวียนของสินทรัพย์รวม - รายปี (%)	129.2%	137.6%	137.4%	134.0%	140.9%	157.3%	155.7%	148.9%	141.6%	143.7%	142.2%	136.7%	162.1%	175.7%	178.6%	186.8%	Asset Turnover - Annually (%)
อัตราส่วนการหมุนเวียนของสินทรัพย์รวม - รายไตรมาส (%)	31.6%	36.5%	39.8%	34.1%	34.2%	39.1%	41.0%	33.2%	33.3%	38.0%	38.1%	27.1%	46.1%	52.1%	50.0%	30.5%	Asset Turnover - Quarterly (%)
อัตราส่วนวัดภาระหนี้สิน (สินทรัพย์รวม / ส่วนของผู้ถือหุ้นรวม)	2.37	2.36	2.41	2.46	2.31	2.25	2.12	2.20	2.13	2.11	2.14	2.06	1.99	2.08	2.10	2.10	Financial Leverage (Times) (Total Asset / Total Equity)
อัตราผลตอบแทนต่อสินทรัพย์รวม - รายปี (%)	21.1%	21.6%	21.6%	19.8%	21.7%	23.4%	21.5%	18.9%	18.2%	17.3%	17.4%	17.4%	17.8%	18.7%	16.1%	10.5%	Return on Asset , ROA - Annually (%)
อัตราผลตอบแทนต่อสินทรัพย์รวม - รายไตรมาส (%)	5.2%	5.2%	6.3%	4.4%	5.6%	6.3%	4.5%	3.3%	4.6%	5.1%	4.4%	3.2%	4.4%	5.9%	2.7%	-2.8%	Return on Asset , ROA - Quarterly (%)

Indicators for Listed Companies

Quarter 4/2008

	2005				2006				2007				2008				
	Q1	Q2	Q3	Q4	Q1	Q2	Q3	Q4	Q1	Q2	Q3	Q4	Q1	Q2	Q3	Q4	
บริการ																	Services
เครื่องจักรและเงินสด (พันล้านบาท)																	Cash Flow Indicators
กระแสเงินสดจากกิจกรรมดำเนินการ	23.4	14.8	27.2	22.1	22.7	19.3	14.5	25.1	21.7	19.4	13.2	28.5	22.1	28.4	12.3	25.4	Cash Flow from Operation (bill.Baht)
กระแสเงินสดจากกิจกรรมลงทุน	-32.4	-31.3	-12.9	-20.3	-14.4	-14.9	-12.1	-32.9	-21.8	-5.4	-9.0	-18.9	-19.7	-21.9	-8.8	-22.9	Cash Flow from Investing (bill.Baht)
การลงทุนในสินทรัพย์ถาวร	18.4	28.4	8.1	17.3	11.2	14.6	8.2	24.9	9.8	9.8	7.9	12.7	9.3	17.8	13.5	18.0	Increase in Fixed Assets
การลงทุนในตราสารจดทะเบียน	14.4	0.7	2.9	6.7	1.4	-12.7	1.7	1.1	7.1	-3.3	-3.2	4.4	5.6	4.5	1.0	-0.7	Increase in Investment (Securities)
กระแสเงินสดจากกิจกรรมหาเงิน	1.2	18.0	-14.9	0.9	-7.6	-8.9	-1.0	14.6	-7.4	-12.7	-2.7	3.3	-14.0	-17.1	-3.5	4.4	Cash Flow from Financing (bill.Baht)
เงินปันผลจ่าย	4.5	7.2	3.0	1.6	4.3	7.0	3.6	1.1	4.7	8.9	4.6	1.6	4.1	9.9	4.5	2.3	Dividend Paid
อัตราส่วนหนี้สินต่อทุน (เท่า)	1.27	1.40	1.38	1.43	1.34	1.32	1.04	1.42	1.31	1.33	1.05	1.40	1.29	1.31	1.44	1.39	Debt to Equity Ratio (Times)
อัตราส่วนความสามารถในการชำระดอกเบี้ย - รายปี (เท่า)	10.44	3.13	8.08	7.04	10.94	5.85	5.99	4.88	4.96	4.28	4.64	4.73	3.93	3.73	3.61	2.28	Interest Coverage Ratio - Annually (Times)
อัตราส่วนความสามารถในการชำระดอกเบี้ย - ไตรมาส (เท่า)	10.44	3.13	6.13	8.72	10.94	5.85	4.61	4.66	6.02	3.74	4.29	10.09	6.64	2.59	4.06	-1.90	Interest Coverage Ratio - Quarterly (Times)
อัตราผลตอบแทนจากทุนที่ใช้ - รายปี (%)	15.5%	15.1%	13.7%	11.9%	13.1%	14.2%	13.0%	11.1%	10.2%	9.6%	10.9%	8.5%	9.4%	8.7%	8.8%	6.2%	Return on Capital Employed , ROCE - Annually (%)
อัตราผลตอบแทนจากทุนที่ใช้ - รายไตรมาส (%)	4.0%	1.3%	3.2%	3.6%	4.7%	2.5%	2.7%	2.8%	3.4%	2.2%	2.4%	0.9%	3.9%	1.5%	2.5%	-1.1%	Return on Capital Employed , ROCE - Quarterly (%)
อัตราผลตอบแทนต่อส่วนของผู้ถือหุ้น - รายปี (%)	18.8%	17.6%	17.5%	14.8%	15.5%	17.4%	13.5%	13.1%	11.5%	9.9%	9.5%	9.0%	9.8%	8.9%	8.3%	4.5%	Return on Equity , ROE - Annually (%)
อัตราผลตอบแทนต่อส่วนของผู้ถือหุ้น - รายไตรมาส (%)	5.0%	1.5%	3.8%	4.6%	6.0%	3.0%	2.6%	2.9%	3.8%	2.1%	1.9%	1.3%	4.2%	0.9%	2.3%	-3.0%	Return on Equity , ROE - Quarterly (%)
อัตราส่วนกำไรสุทธิ - รายปี (%)	10.1%	9.1%	9.1%	7.9%	8.4%	9.2%	6.6%	7.0%	6.4%	5.4%	4.6%	5.9%	6.5%	5.6%	4.3%	2.3%	Net Profit Margin - Annually (%)
อัตราส่วนกำไรสุทธิ - รายไตรมาส (%)	11.0%	3.3%	7.9%	9.3%	12.8%	6.7%	5.0%	6.0%	8.3%	4.8%	3.8%	8.5%	8.6%	2.0%	3.9%	-6.6%	Net Profit Margin - Quarterly (%)
อัตราส่วนการหมุนเวียนของสินทรัพย์รวม - รายปี (%)	81.2%	81.3%	81.5%	77.9%	79.1%	79.3%	97.6%	76.1%	76.5%	77.9%	99.8%	62.9%	64.7%	68.1%	78.8%	82.0%	Asset Turnover - Annually (%)
อัตราส่วนการหมุนเวียนของสินทรัพย์รวม - รายไตรมาส (%)	19.7%	19.2%	19.9%	20.1%	19.4%	18.9%	24.4%	20.1%	19.4%	18.7%	24.6%	6.2%	21.3%	20.6%	24.2%	19.3%	Asset Turnover - Quarterly (%)
อัตราส่วนวัดการหนี้สิน (เท่า)	2.28	2.37	2.36	2.39	2.32	2.37	2.07	2.47	2.35	2.35	2.07	2.42	2.31	2.33	2.46	2.38	Financial Leverage (Times)
(สินทรัพย์รวม / ส่วนของผู้ถือหุ้นรวม)																	(Total Asset / Total Equity)
อัตราผลตอบแทนต่อสินทรัพย์รวม - รายปี (%)	11.6%	10.4%	10.4%	9.0%	9.7%	10.6%	9.5%	8.3%	7.7%	7.2%	7.6%	6.2%	6.7%	6.3%	5.9%	4.5%	Return on Asset , ROA - Annually (%)
อัตราผลตอบแทนต่อสินทรัพย์รวม - รายไตรมาส (%)	3.0%	1.0%	2.4%	2.7%	3.5%	1.9%	2.0%	2.1%	2.5%	1.6%	1.7%	0.6%	2.7%	1.0%	1.7%	-0.8%	Return on Asset , ROA - Quarterly (%)

Indicators for Listed Companies

Quarter 4/2008

	2005				2006				2007				2008				
	Q1	Q2	Q3	Q4	Q1	Q2	Q3	Q4	Q1	Q2	Q3	Q4	Q1	Q2	Q3	Q4	
เทคโนโลยี																	Technology
เครื่องจักรและเงินสด (พันล้านบาท)																	Cash Flow Indicators
กระแสเงินสดจากกิจกรรมดำเนินการ	20.4	15.6	14.3	19.4	22.7	14.6	16.0	20.4	15.1	25.6	30.4	12.6	28.1	18.3	24.5	11.3	Cash Flow from Operation (bill.Baht)
กระแสเงินสดจากกิจกรรมลงทุน	- 11.2	- 10.2	- 10.1	- 23.8	- 9.2	- 6.1	- 12.0	- 14.2	- 8.2	- 7.3	5.8	- 7.7	- 9.5	- 5.2	- 9.1	- 14.0	Cash Flow from Investing (bill.Baht)
การลงทุนในสินทรัพย์ถาวร	7.9	9.4	19.0	3.1	10.2	8.1	8.8	4.9	6.0	4.8	7.0	6.0	4.5	5.2	4.8	6.5	Increase in Fixed Assets
การลงทุนในตราสารจดทะเบียน	3.0	3.8	- 5.7	21.5	- 0.1	0.9	6.9	8.9	1.5	1.7	- 6.1	- 0.5	2.8	1.8	2.4	- 4.5	Increase in Investment (Securities)
กระแสเงินสดจากกิจกรรมหาเงิน	3.5	- 8.3	- 10.6	8.0	- 3.2	- 23.3	0.6	- 6.2	- 5.1	- 14.0	- 28.1	- 10.5	1.1	- 17.5	- 14.8	- 4.5	Cash Flow from Financing (bill.Baht)
เงินปันผลจ่าย	0.6	7.7	13.2	0.9	0.2	9.4	14.7	0.6	0.1	9.0	10.2	0.1	0.2	11.1	13.7	0.8	Dividend Paid
อัตราส่วนหนี้สินต่อทุน (เท่า)	1.53	1.43	1.44	1.38	1.32	1.33	1.44	1.39	1.43	1.41	1.39	1.25	1.20	1.28	1.37	1.32	Debt to Equity Ratio (Times)
อัตราส่วนความสามารถในการชำระดอกเบี้ย - รายปี (เท่า)	6.54	5.58	5.75	5.33	5.70	3.51	3.99	3.40	2.57	2.92	3.67	4.37	5.46	5.65	4.95	3.43	Interest Coverage Ratio - Annually (Times)
อัตราส่วนความสามารถในการชำระดอกเบี้ย - ไตรมาส (เท่า)	6.54	5.58	5.16	4.06	5.68	3.23	2.73	2.06	2.32	3.59	6.59	4.65	6.73	4.47	4.07	0.67	Interest Coverage Ratio - Quarterly (Times)
อัตราผลตอบแทนจากทุนที่ใช้ - รายปี (%)	16.5%	15.8%	14.9%	13.9%	15.6%	14.3%	12.6%	11.9%	9.4%	11.0%	14.1%	15.2%	18.1%	19.0%	16.9%	14.2%	Return on Capital Employed , ROCE - Annually (%)
อัตราผลตอบแทนจากทุนที่ใช้ - รายไตรมาส (%)	4.1%	3.6%	3.3%	2.7%	4.6%	2.7%	2.3%	2.2%	2.1%	3.4%	5.8%	4.1%	5.1%	3.6%	3.4%	1.1%	Return on Capital Employed , ROCE - Quarterly (%)
อัตราผลตอบแทนต่อส่วนของผู้ถือหุ้น - รายปี (%)	19.8%	18.8%	18.1%	15.5%	16.4%	14.7%	13.6%	11.1%	6.6%	8.3%	10.8%	13.2%	17.4%	18.1%	16.9%	11.0%	Return on Equity , ROE - Annually (%)
อัตราผลตอบแทนต่อส่วนของผู้ถือหุ้น - รายไตรมาส (%)	4.9%	3.7%	3.8%	3.2%	5.0%	2.2%	1.9%	1.3%	1.1%	3.0%	4.6%	4.3%	5.6%	3.0%	3.1%	-1.1%	Return on Equity , ROE - Quarterly (%)
อัตราส่วนกำไรสุทธิ - รายปี (%)	9.2%	8.7%	8.1%	7.2%	7.6%	7.0%	6.4%	5.3%	3.3%	4.4%	5.6%	6.9%	9.2%	8.9%	8.1%	5.4%	Net Profit Margin - Annually (%)
อัตราส่วนกำไรสุทธิ - รายไตรมาส (%)	9.3%	6.9%	7.1%	5.8%	9.8%	4.2%	3.8%	2.6%	2.2%	6.4%	9.6%	7.9%	12.0%	6.4%	5.9%	-2.2%	Net Profit Margin - Quarterly (%)
อัตราส่วนการหมุนเวียนของสินทรัพย์รวม - รายปี (%)	83.4%	84.9%	85.5%	86.5%	86.5%	86.4%	83.9%	84.9%	82.8%	79.7%	77.7%	81.8%	81.5%	85.2%	86.0%	87.7%	Asset Turnover - Annually (%)
อัตราส่วนการหมุนเวียนของสินทรัพย์รวม - รายไตรมาส (%)	20.7%	20.9%	21.7%	21.9%	21.3%	21.6%	20.6%	21.0%	19.9%	18.8%	19.6%	23.2%	20.2%	20.7%	22.2%	21.8%	Asset Turnover - Quarterly (%)
อัตราส่วนวัดการหนี้สิน (สินทรัพย์รวม / ส่วนของผู้ถือหุ้นรวม)	2.59	2.55	2.61	2.48	2.52	2.44	2.50	2.45	2.46	2.45	2.44	2.30	2.25	2.33	2.42	2.39	Financial Leverage (Times) (Total Asset / Total Equity)
อัตราผลตอบแทนต่อสินทรัพย์รวม - รายปี (%)	11.8%	11.6%	11.1%	10.2%	10.6%	9.8%	9.2%	8.5%	6.6%	7.7%	9.8%	10.9%	12.9%	13.0%	11.3%	9.3%	Return on Asset , ROA - Annually (%)
อัตราผลตอบแทนต่อสินทรัพย์รวม - รายไตรมาส (%)	3.1%	2.7%	2.5%	1.9%	3.3%	1.9%	1.6%	1.5%	1.5%	2.3%	4.0%	2.8%	3.7%	2.5%	2.3%	0.7%	Return on Asset , ROA - Quarterly (%)

Source: SETSMART, The Stock Exchange of Thailand

Research Department

Remark: Exclude companies in Financials, under rehabilitation, and ma

02-229-2120-2