



ตัวชี้วัดด้านประสิทธิภาพรายไตรมาสของบริษัทจดทะเบียนไม่รวมกลุ่มการเงินและ NPG (Non-Performing Group) ในตลาดหลักทรัพย์ ไตรมาส 4/2550 ปรับตัวดีขึ้นเมื่อเทียบกับไตรมาสเดียวกันของปีก่อน โดยวัดจากอัตราผลตอบแทนจากทุนที่ใช้ (ROCE) ที่เพิ่มขึ้นจากเดิมร้อยละ 3.2 มาอยู่ที่ระดับร้อยละ 3.3 อัตราผลตอบแทนผู้ถือหุ้น (ROE) เพิ่มขึ้นจากเดิมร้อยละ 2.8 มาอยู่ที่ระดับร้อยละ 3.1 และอัตราส่วนกำไรสุทธิ (Net profit margin) เพิ่มขึ้นจากเดิมร้อยละ 5.1 มาอยู่ที่ระดับร้อยละ 6.8 สืบเนื่องจากบริษัทจดทะเบียนมีการชำระค่าดอกเบี้ยน้อยลง สำหรับความเสี่ยงทางการเงินของบริษัทจดทะเบียนในไตรมาส 4/2550 ลดลง โดยอัตราส่วนความสามารถในการชำระดอกเบี้ย (interest coverage ratio) อยู่ในระดับ 8.0 เท่า เพิ่มขึ้น 2.9 เท่า โดยกลุ่มอุตสาหกรรมที่มีอัตราผลตอบแทนผู้ถือหุ้น (ROE) และอัตราส่วนกำไรสุทธิ (Net profit margin) มากที่สุดคือ กลุ่มสินค้าอุตสาหกรรม โดยอยู่ในระดับร้อยละ 4.3 และ 10.6 ตามลำดับ

สถานการณ์ด้านกิจกรรมการลงทุนในภาพรวมของกลุ่มบริษัทจดทะเบียนในตลาดหลักทรัพย์ ไตรมาส 4/2550 พบว่าการลงทุนในสินทรัพย์ถาวรลดลงจากไตรมาส 4/2549 ร้อยละ 1.7 โดยมียอดการลงทุนสินทรัพย์ถาวรอยู่ที่ 88.4 พันล้านบาท โดยพบว่าหลายกลุ่มอุตสาหกรรมมีการลงทุนในสินทรัพย์ถาวรลดลง โดยเฉพาะกลุ่มบริการที่มีการลงทุนในสินทรัพย์ถาวรลดลงร้อยละ 49.4 มาอยู่ที่ระดับ 12.7 พันล้านบาท อย่างไรก็ตาม กลุ่มทรัพยากรมีการลงทุนในสินทรัพย์ถาวรมากที่สุด 40.9 พันล้านบาท เพิ่มขึ้นร้อยละ 9.7 นอกจากนี้บริษัทจดทะเบียนมีเงินสดรับสุทธิ 42.1 พันล้านบาท เกิดจากเงินสดรับจากการดำเนินงาน 145.4 พันล้านบาท

ในด้านการระดมทุนผ่านตลาดตราสารทุนทั้งตลาดแรกและตลาดรอง ในไตรมาส 4/2550 พบว่ามีมูลค่าระดมทุนรวมเท่ากับ 49.3 พันล้านบาท ลดลงจากจากไตรมาสเดียวกันของปีก่อนกว่าร้อยละ 25.9 โดยมูลค่าการระดมทุนส่วนใหญ่อยู่ในตลาดรองที่มูลค่า 47.6 พันล้านบาท ซึ่งในไตรมาสนี้ส่วนใหญ่เป็นการระดมทุนประเภท PP มีมูลค่าอยู่ที่ 36.4 พันล้านบาท รองลงมาคือประเภท XE ที่มูลค่า 5.1 พันล้านบาท และประเภท XR ที่มูลค่า 4.4 พันล้านบาท ส่วนการระดมทุนประเภท PO มีมูลค่าอยู่ที่ 1.7 พันล้านบาท

จัดทำโดย

ศุภัญญา ปรารังค์วัฒนานนท์

Email: research@set.or.th

Disclaimer

ข้อความที่ปรากฏในรายงานฉบับนี้เป็นความเห็นส่วนตัวของผู้เขียนโดยเฉพาะ ซึ่งไม่มีส่วนเกี่ยวข้องกับหน่วยงานที่ผู้เขียนสังกัดอยู่ รายงานฉบับนี้จัดทำบนพื้นฐานของข้อมูลที่เชื่อว่ามีความน่าเชื่อถือ โดยมีวัตถุประสงค์เพื่อให้ความรู้และแนวคิดแก่ผู้อ่านเท่านั้น

1. ภาพรวมผลประกอบการและการดำเนินงานของบริษัทจดทะเบียนในไตรมาส 4 ปี 2550

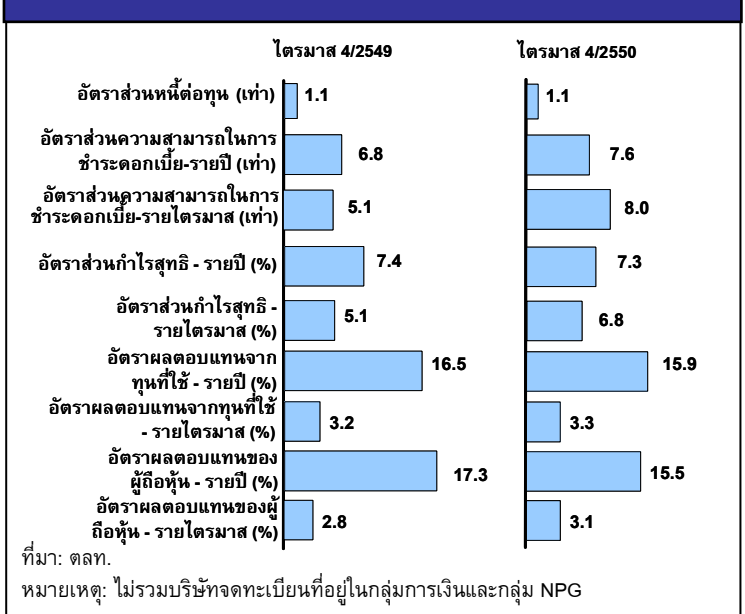
ตัวชี้วัดประสิทธิภาพรายไตรมาสของบริษัทจดทะเบียนไม่รวมกลุ่มการเงินและ NPG* เมื่อเทียบกับไตรมาสเดียวกันของปีก่อนปรับตัวดีขึ้น โดยอัตราผลตอบแทนผู้ถือหุ้น และอัตราส่วนกำไรสุทธิเพิ่มขึ้น 0.3 และ 1.7 percentage points ตามลำดับ

ระดับประสิทธิภาพรายไตรมาสโดยเปรียบเทียบของบริษัทจดทะเบียนในไตรมาส 4/2550 เมื่อเทียบกับไตรมาสเดียวกันของปีก่อน พบว่าอัตราผลตอบแทนผู้ถือหุ้น (ROE) เพิ่มขึ้น 0.3 percentage points มาอยู่ที่ระดับร้อยละ 3.1 เกิดจากการเพิ่มขึ้นของอัตราส่วนกำไรสุทธิ (Net profit margin) ซึ่งเพิ่มขึ้นจากร้อยละ 5.1 มาอยู่ที่ระดับร้อยละ 6.8 เนื่องจากบริษัทจดทะเบียนมีการชำระค่าดอกเบี้ยน้อยลง นอกจากนี้ อัตราผลตอบแทนจากทุนที่ใช้ (ROCE) เพิ่มขึ้น 0.1 percentage points มาอยู่ที่ระดับร้อยละ 3.3 ส่วนด้านความเสี่ยงทางการเงินของบริษัทจดทะเบียนพบว่าลดลง โดยอัตราส่วนความสามารถในการชำระดอกเบี้ย (Interest coverage ratio) เพิ่มขึ้น 2.9 เท่า อยู่ที่ระดับ 8.0 เท่า

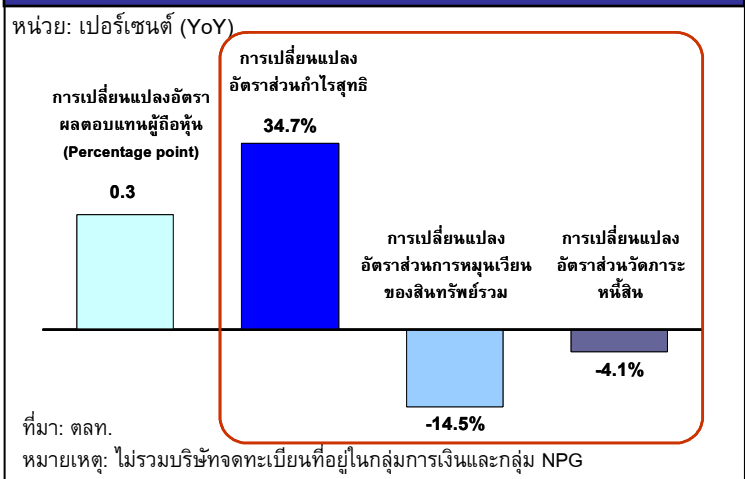
กลุ่มอุตสาหกรรมที่มีอัตราผลตอบแทนผู้ถือหุ้น (ROE) และอัตราส่วนกำไรสุทธิ (Net profit margin) มากที่สุด คือ กลุ่มสินค้าอุตสาหกรรม โดยอยู่ในระดับร้อยละ 4.3 และ 10.6 เพิ่มขึ้นจากไตรมาสเดียวกันของปีก่อน 1.1 และ 2.7 percentage points ตามลำดับ ส่วนกลุ่มอุตสาหกรรมที่มีการเพิ่มขึ้นของอัตราผลตอบแทนผู้ถือหุ้น (ROE) และอัตราส่วนกำไรสุทธิ (Net profit margin) มากที่สุดคือ กลุ่มเทคโนโลยี โดยเพิ่มขึ้น 3 และ 5.3 percentage points มาอยู่ที่ระดับร้อยละ 4.3 และ 7.9 ตามลำดับ

ในไตรมาส 4/2550 บริษัทจดทะเบียนมีเงินสดรับจากการดำเนินงานประมาณ 145.4 พันล้านบาท ซึ่งกลุ่มทรัพยากรมีเงินสดรับจากการดำเนินงานมากที่สุด (62.1 พันล้านบาท) โดยทุกกลุ่มอุตสาหกรรมใช้เงินส่วนนี้ไปในการลงทุน 105.3 พันล้านบาท โดยเน้นที่การลงทุนในสินทรัพย์ถาวร 88.4 พันล้านบาท ด้านเงินสดจากการจัดหาเงินพบว่า บริษัทจดทะเบียนมีเงินสดรับจากการจัดหาเงิน 2 พันล้านบาท ในกิจกรรมจัดหาเงินพบว่า มีการทำ Refinance โดยออกหุ้นทุนและตราสารหนี้ (45 พันล้านบาท) และการจ่ายเงินกู้ (46 พันล้านบาท) จากการได้มาของเงินสดจากการดำเนินงานของบริษัทจดทะเบียน 145.4 พันล้านบาทในไตรมาสนี้ ซึ่งมากกว่าเงินสดจ่ายของบริษัทจดทะเบียน ทำให้บริษัทจดทะเบียนมีเงินสดสุทธิกว่า 42.1 พันล้านบาท

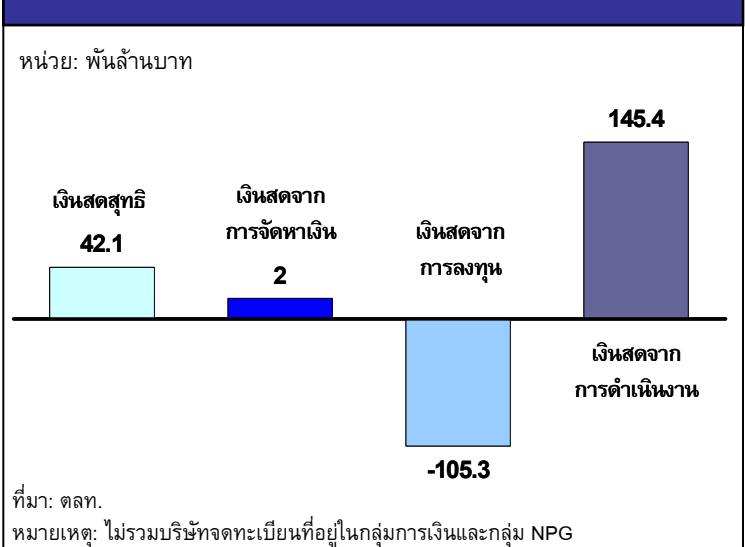
การเปรียบเทียบประสิทธิภาพของบริษัทจดทะเบียน (ไม่รวมกลุ่มการเงิน)



องค์ประกอบของการเปลี่ยนแปลงอัตราผลตอบแทนของผู้ถือหุ้น - ไตรมาส 4 / 2550



องค์ประกอบของกระแสเงินสด - ไตรมาส 4/2550



* NPG (Non-performing Group) คือ กลุ่มบริษัทจดทะเบียนที่ดำเนินการให้พื้นที่เพิกถอนไม่ได้ใน 2 ปี เกิดจากการยุบกลุ่ม REHABCO และจัดกลุ่มใหม่ โดยจะมีกลุ่มบริษัทจดทะเบียนที่อยู่ในกลุ่ม REHABCO บางส่วนกลับสู่หมวดอุตสาหกรรมปกติ และมีบางส่วนถูกจัดอยู่ในกลุ่ม NPG

2. ภาวะการลงทุนของบริษัทจดทะเบียนในไตรมาส 4 ปี 2550

บริษัทจดทะเบียนมีการลงทุนในสินทรัพย์ถาวรลดลงร้อยละ 1.7 เมื่อเทียบกับไตรมาสเดียวกันของปี 2549 โดยมียอดการลงทุนในสินทรัพย์ถาวรรวมกว่า 88.4 พันล้านบาท โดยกลุ่มทรัพยากรมีการลงทุนในสินทรัพย์ถาวรมากที่สุด

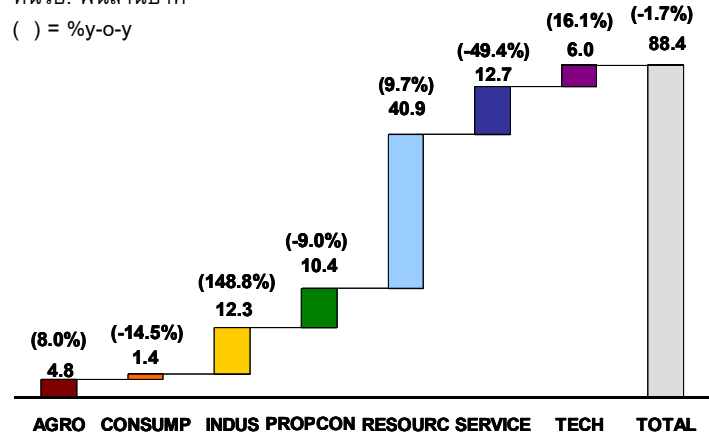
ในไตรมาส 4/2550 ทุกกลุ่มอุตสาหกรรมมีการลงทุนในสินทรัพย์ถาวร มีมูลค่ารวมกว่า 88.4 พันล้านบาท และเมื่อเปรียบเทียบการลงทุนในไตรมาส 4/2550 กับไตรมาสเดียวกันของปีก่อนพบว่า หลายกลุ่มอุตสาหกรรมมีการลงทุนในสินทรัพย์ถาวรลดลง โดยเฉพาะกลุ่มบริการที่มีการลงทุนในสินทรัพย์ถาวรลดลงร้อยละ 49.4 มาอยู่ที่ระดับ 12.7 พันล้านบาท อย่างไรก็ตาม กลุ่มทรัพยากรมีการลงทุนในสินทรัพย์ถาวรมากที่สุด 40.9 พันล้านบาท เพิ่มขึ้นจากไตรมาสเดียวกันของปีก่อนร้อยละ 9.7 นอกจากนี้ กลุ่มอุตสาหกรรมที่มีการเพิ่มการลงทุนในสินทรัพย์ถาวรมากที่สุด คือ กลุ่มสินค้าอุตสาหกรรม โดยมีการลงทุนในสินทรัพย์ถาวรเพิ่มขึ้นจากไตรมาสเดียวกันของปีก่อนถึงร้อยละ 148.8 ทำให้ระดับการลงทุนในสินทรัพย์ถาวรอยู่ในระดับ 12.3 พันล้านบาท ในส่วนของกลุ่มอุตสาหกรรมที่เหลือจะเป็นการปรับตัวจากฐานปริมาณการลงทุนในสินทรัพย์ถาวรที่มีขนาดเล็ก

นอกจากนี้ ในไตรมาส 4/2550 พบว่าจำนวนบริษัทจดทะเบียนที่มีสินทรัพย์ถาวรเพิ่มขึ้นสุทธิคิดเป็นร้อยละ 86 ของจำนวนบริษัทจดทะเบียนทั้งหมด เท่ากับไตรมาสเดียวกันของปี 2549

การวิเคราะห์การลงทุนในสินทรัพย์ถาวร แยกตามกลุ่มอุตสาหกรรม – ไตรมาส 4/2550

หน่วย: พันล้านบาท

() = %y-o-y

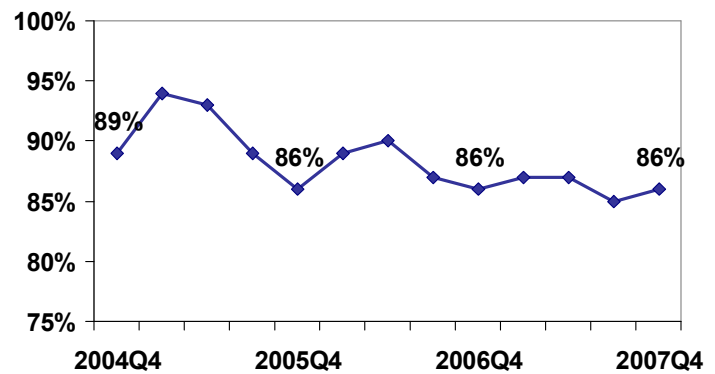


ที่มา: ตลท.

หมายเหตุ: ไม่รวมบริษัทจดทะเบียนที่อยู่ในกลุ่มการเงินและกลุ่ม NPG

จำนวนบริษัทจดทะเบียนที่มีการลงทุนในสินทรัพย์ถาวร

หน่วย: เปอร์เซ็นต์



ที่มา: ตลท.

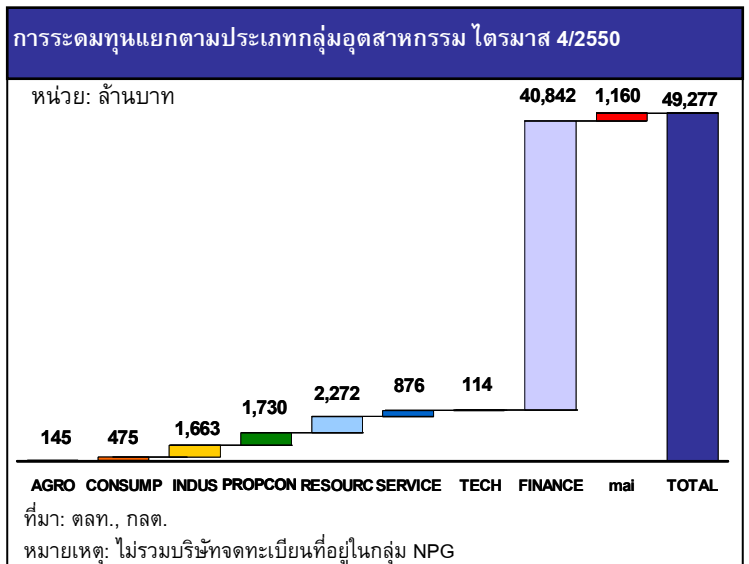
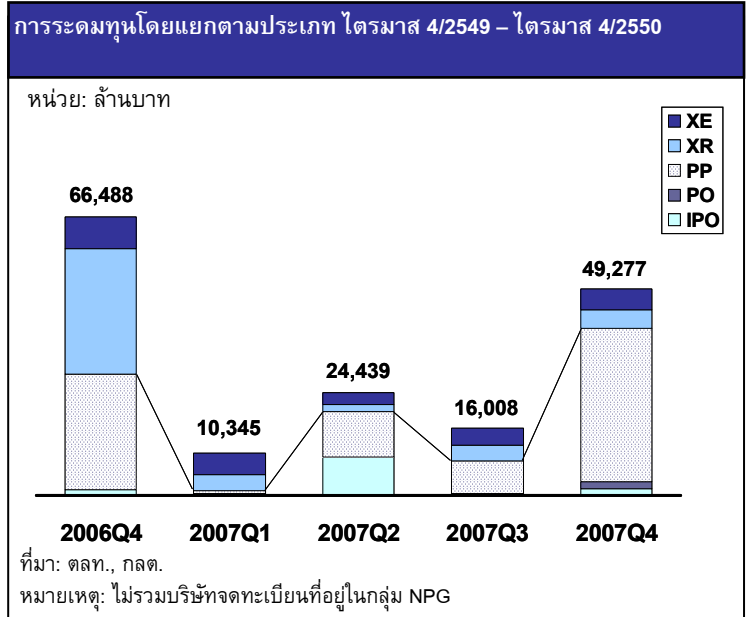
หมายเหตุ: ไม่รวมบริษัทจดทะเบียนที่อยู่ในกลุ่มการเงินและกลุ่ม NPG

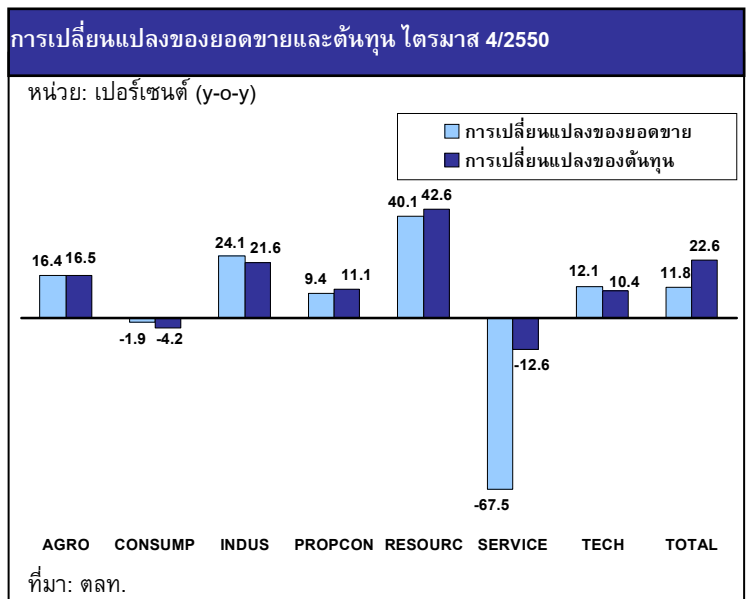
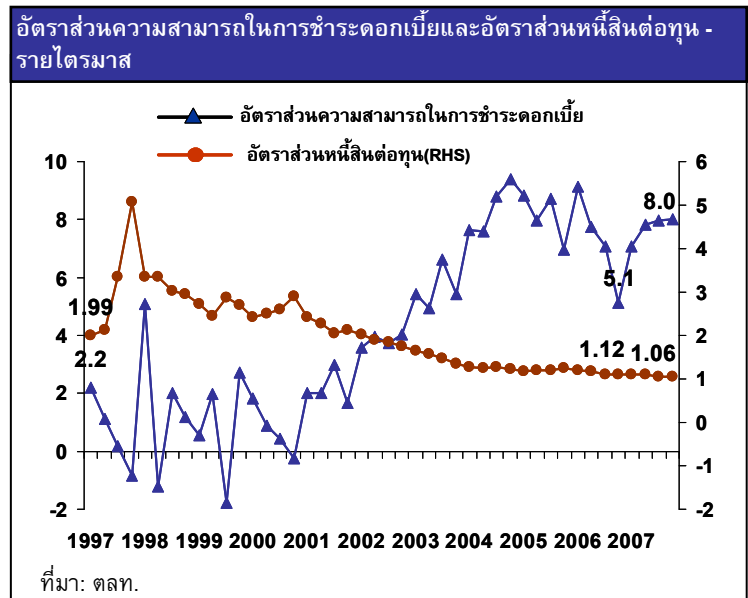
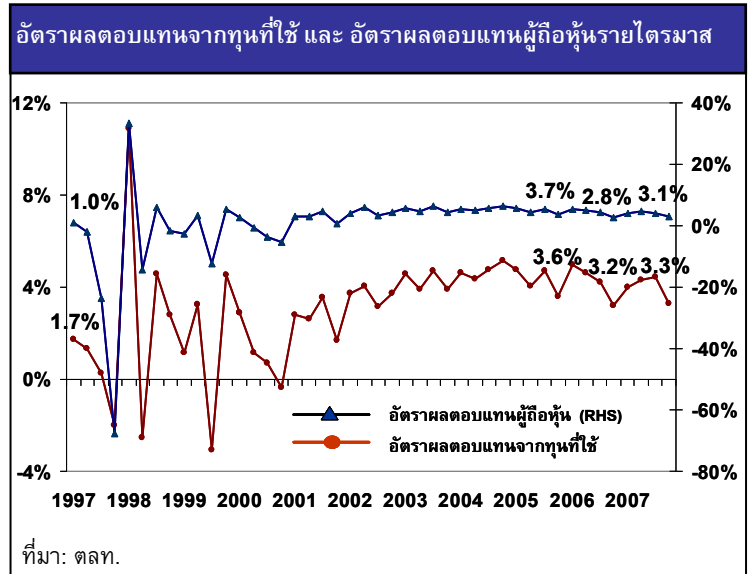
3. ข้อมูลด้านการระดมทุนของบริษัทจดทะเบียนในไตรมาส 4 ปี 2550

ในไตรมาส 4 ปี 2550 มียอดการระดมทุนรวมลดลง ร้อยละ 25.9 เมื่อเทียบกับไตรมาส 4 ปี 2549

ภาพการระดมทุนในไตรมาส 4/2550 มีมูลค่าระดมทุนรวมที่ 49.3 พันล้านบาท โดยเป็นการระดมทุนในตลาดแรก (IPO) ที่มูลค่า 1.7 พันล้านบาท และในตลาดรองมูลค่าระดมทุนรวม 47.6 พันล้านบาท ส่วนใหญ่เป็นการระดมทุนในประเภท PP โดยมีมูลค่าระดมทุนที่ 36.4 พันล้านบาท คิดเป็นร้อยละ 73.8 ของยอดระดมทุนรวม รองลงมาเป็น การระดมทุนในประเภท XE มีมูลค่าระดมทุนกว่า 5.1 พันล้านบาท คิดเป็นร้อยละ 10.3 ของยอดระดมทุนรวม และการระดมทุนประเภท XR มีมูลค่าระดมทุนที่ 4.4 พันล้านบาท คิดเป็นร้อยละ 8.9 ของยอดระดมทุนรวม ส่วนการระดมทุนในประเภท PO มีมูลค่าระดมทุนที่ 1.7 พันล้านบาท คิดเป็นร้อยละ 3.4 ของยอดระดมทุนรวม นอกจากนี้ การระดมทุนในไตรมาสนี้มีบริษัทที่มียอดการระดมทุนรวมในตลาดรองมากที่สุด คือ TMB (ธนาคารทหารไทย จำกัด (มหาชน)) ซึ่งมีมูลค่าระดมทุนรวมที่ 37.6 พันล้านบาท หรือคิดเป็นร้อยละ 79 ของยอดระดมทุนในตลาดรอง โดยส่วนใหญ่เป็นการระดมทุนในประเภท PP รองลงมาคือ BAY (ธนาคารกรุงศรีอยุธยา จำกัด (มหาชน)) ที่มีมูลค่าระดมทุน 3.1 พันล้านบาท หรือคิดเป็นร้อยละ 6.5 ของยอดระดมทุนในตลาดรอง โดยทั้ง 2 บริษัทอยู่ในกลุ่มธุรกิจการเงิน

ภาพการระดมทุนแยกตามกลุ่มอุตสาหกรรมนั้น พบว่าการระดมทุนในไตรมาส 4/2550 มีการกระจุกตัวอยู่ในกลุ่มธุรกิจการเงิน คิดเป็นร้อยละ 82.8 ของมูลค่าระดมทุนรวม มีมูลค่าระดมทุนที่ 40.8 พันล้านบาท เพิ่มจากจากไตรมาส 4/2549 ร้อยละ 41.7 รองลงมา คือ กลุ่มทรัพยากร คิดเป็นร้อยละ 4.6 ของการระดมทุนทั้งหมด มูลค่าระดมทุนที่ 2.3 พันล้านบาท





ข้อมูลการระดมทุนผ่านตลาดทุนของบริษัทจดทะเบียน SET & mai แยกตามประเภท

Capital Raised by Listed Companies in SET & mai by Type

การระดมทุนผ่านตลาดทุนของบริษัทจดทะเบียน (ล้านบาท)	2006	2006				2007				Capital Raised by Listed Companies (Million baht)
		Q1	Q2	Q3	Q4	Q1	Q2	Q3	Q4	
การระดมทุน แยกตามประเภท										Capital Raised by Type
การเสนอขายหุ้นออกใหม่ต่อประชาชนครั้งแรก*										Initial Public Offering (IPO)*
SET	36,787	2,665	27,685	5,597	840	292	9,010	300	1,180	SET
จำนวนบริษัท	12	2	3	6	1	1	2	1	2	No. of Companies
mai	830	-	173	95	563	175	77	62	517	mai
จำนวนบริษัท	6	-	1	1	4	1	1	1	4	No. of Companies
การเสนอขายหุ้นออกใหม่ต่อประชาชน	1,314	-	-	1314	-	165	-	-	1,653	Public Offering (PO)
จำนวนบริษัท	1	-	-	1	-	1	-	-	2	No. of Companies
ผู้ลงทุนเฉพาะเจาะจง	58,456	5,293	7,621	18,044	27,498	605	10,943	7,877	36,430	Private Placement (PP)
จำนวนบริษัท	27	8	7	12	8	6	9	8	5	No. of Companies
ผู้ถือหุ้นเดิม	52,321	4,748	1,473	16,138	29,963	3,956	1,733	3,780	4,438	Capital Raised from Existing Shareholders XR)
จำนวนบริษัท	24	3	8	10	5	5	9	5	2	No. of Companies
ผู้ถือใบสำคัญแสดงสิทธิ	21,184	4,683	4,824	4,052	7,625	5,152	2,676	3,989	5,059	Warrant Holders (XE)
จำนวนบริษัท	91	59	66	53	59	49	60	57	66	No. of Companies
การระดมทุนรวม SET+mai	170,892	17,389	41,775	45,240	66,488	10,345	24,439	16,008	49,277	Total Capital Raised SET+ mai

ข้อมูลการระดมทุนผ่านตลาดทุนของบริษัทจดทะเบียน SET & mai แยกตามกลุ่มอุตสาหกรรม

Capital Raised by Listed Companies in SET & mai by Industry

การระดมทุนผ่านตลาดทุนของบริษัทจดทะเบียน (ล้านบาท)	2006	2006				2007				Capital Raised by Listed Companies
		Q1	Q2	Q3	Q4	Q1	Q2	Q3	Q4	(Million baht)
การระดมทุนแยกตามสาขา										Capital Raised by Group
เกษตรและอุตสาหกรรมอาหาร	4,257	1,401	850	74	1,931	167	281	49	145	Agro & Food Industry
สินค้าอุปโภคบริโภค	932	36	500	296	99	72	21	26	475	Consumer Products
สินค้าอุตสาหกรรม ^{1/}	28,805	77	719	3	28,007	194	537	654	1,663	Industrials
อสังหาริมทรัพย์ก่อสร้าง	29,876	8,582	1,105	14,837	5,353	1,935	1,769	3,586	1,730	Property & Construction
ทรัพยากร	36,781	11	33,194	3,489	87	48	167	2,550	2,272	Resources
บริการ	12,413	1,246	1,540	8,106	1,521	1,789	173	901	876	Services
เทคโนโลยี	11,197	991	3,467	6,627	112	308	9,087	140	114	Technology
การระดมทุนรวม (ไม่รวมธุรกิจการเงิน)	124,260	12,344	41,375	33,431	37,110	4,513	12,035	7,906	7,275	Total Non-Financials
ธุรกิจการเงิน	45,502	4,861	227	11,599	28,815	5,548	12,123	7,517	40,842	Financials
การระดมทุนรวมทั้งหมดใน SET	169,762	17,205	41,602	45,030	65,925	10,061	24,158	15,423	48,117	Total Capital Raised in SET
การระดมทุนใน mai	1,130	184	173	210	563	284	281	585	1,160	Total Capital Raised in mai
การระดมทุน SET+mai	170,892	17,389	41,775	45,240	66,488	10,345	24,439	16,008	49,277	Total Capital Raised in SET + mai

คำนิยามเครื่องชี้ต่าง ๆ ในมุมมองด้านการระดมทุนในตลาดหลักทรัพย์แห่งประเทศไทย และ mai

เครื่องชี้ด้านการระดมทุนทั้งหมดที่ปรากฏใน SET Note Corporate Update จะครอบคลุมเฉพาะธุรกรรมการระดมทุนที่มีเม็ดเงินใหม่เกิดขึ้นจริงโดยไม่นับรวมธุรกรรมที่เกิดขึ้นจากการโยกสิทธิ์ในการถือครองหลักทรัพย์ การเปลี่ยนแปลงสภาพจากเจ้าหนี้เป็นเจ้าของโดยไม่มีเม็ดเงินใหม่ รวมทั้งการให้ Stock Dividend

Initial Public Offering (IPO) คือ การระดมทุนของบริษัทที่เข้าจดทะเบียนใหม่ในตลาดหลักทรัพย์แห่งประเทศไทยและ mai ผ่านการเสนอขายหุ้นออกใหม่ต่อประชาชนครั้งแรก

Public Offering (PO) คือ การระดมทุนของบริษัทที่จดทะเบียนอยู่แล้วในตลาดหลักทรัพย์แห่งประเทศไทยและ mai โดยเสนอขายหุ้นออกใหม่แก่ประชาชนทั่วไป

Private Placement (PP) คือ การระดมทุนของบริษัทที่จดทะเบียนอยู่แล้วในตลาดหลักทรัพย์แห่งประเทศไทยและ mai โดยเสนอขายหุ้นออกใหม่แก่กลุ่มเฉพาะเจาะจง

Capital Raised from Existing Shareholders (Rights/XR) คือ การระดมทุนของบริษัทที่จดทะเบียนอยู่แล้วที่เกิดจากการ **ผู้ถือหุ้นเดิม** ใช้สิทธิ์ (Rights) ที่ได้รับจากบริษัท ในการซื้อหุ้นตามราคาที่กำหนดไว้ สำหรับประโยชน์ของการระดมทุนโดยใช้วิธีนี้ คือ หากบริษัทมีการหาเม็ดเงินใหม่เข้ามา ผู้ถือหุ้นเดิมจะยังสามารถรักษาสัดส่วนการถือหุ้นให้ใกล้เคียงกับระดับเดิมได้

Capital Raised from Warrant Exercising (XE) คือ การระดมทุนของบริษัทที่จดทะเบียนอยู่แล้วจาก **ผู้ถือ Warrant** ที่มาใช้สิทธิ์ในการซื้อหุ้นในราคาและระยะเวลาที่กำหนดไว้ตามใบสำคัญแสดงสิทธิ์ในการซื้อหลักทรัพย์ (Warrant) ที่ได้รับมาก่อนหน้านี้

ประเภทการระดมทุน	บริษัทที่ระดมทุน	กลุ่มคนเป้าหมายในการระดมทุน	หมายเหตุ
IPO	บริษัทที่จดทะเบียนใหม่	ประชาชนทั่วไป ผู้ถือหุ้นเดิมและผู้มีส่วนเกี่ยวข้อง	ตลาดแรก
PO	บริษัทที่จดทะเบียนอยู่แล้ว	ประชาชนทั่วไป	ตลาดรอง
PP	บริษัทที่จดทะเบียนอยู่แล้ว	กลุ่มเฉพาะเจาะจง	ตลาดรอง
XR	บริษัทที่จดทะเบียนอยู่แล้ว	ผู้ถือหุ้นเดิม	ตลาดรอง
XE	บริษัทที่จดทะเบียนอยู่แล้ว	ผู้ถือ Warrant	ตลาดรอง

Indicators for Listed Companies

Quarter 4/2007

	2004			2005				2006				2007				
	Q2	Q3	Q4	Q1	Q2	Q3	Q4	Q1	Q2	Q3	Q4	Q1	Q2	Q3	Q4	
บริษัทจดทะเบียน (ไม่รวมกลุ่มการเงิน)																Listed Companies (Non Financial Industry)
เครื่องชี้กระแสเงินสด (พันล้านบาท)																Cash Flow Indicators
กระแสเงินสดจากกิจกรรมดำเนินการ	47.7	97.9	121.8	119.6	61.1	127.4	146.9	135.3	88.7	116.0	163.4	147.1	115.1	132.3	145.4	Cash Flow from Operation (bill.Baht)
กระแสเงินสดจากกิจกรรมลงทุน	-72.8	-95.1	-103.7	-18.0	-81.5	-122.6	-123.8	-87.4	-78.5	-104.2	-124.3	-121.9	-52.7	-78.4	-105.3	Cash Flow from Investing (bill.Baht)
การลงทุนในสินทรัพย์ถาวร	55.1	46.7	82.4	63.5	78.1	115.9	58.8	81.3	84.4	82.9	92.3	84.3	75.6	92.7	88.4	Increase in Fixed Assets
การลงทุนในตราสารจดทะเบียน	21.5	38.3	26.6	-25.8	-8.9	5.4	52.9	2.0	0.9	20.1	33.1	28.7	-19.0	-3.7	13.2	Increase in Investment (Securities)
กระแสเงินสดจากกิจกรรมหาเงิน	-36.6	22.8	-21.8	-38.1	-24.7	-3.0	18.7	-0.9	-105.5	-38.2	35.5	9.4	-80.9	-77.0	2.0	Cash Flow from Financing (bill.Baht)
เงินปันผลจ่าย	48.5	27.6	7.1	6.6	69.9	41.6	6.6	5.5	88.0	60.3	13.5	5.6	76.7	62.0	7.7	Dividend Paid
อัตราส่วนหนี้สินต่อทุน (เท่า)	1.25	1.28	1.22	1.17	1.19	1.19	1.24	1.19	1.17	1.09	1.12	1.09	1.09	1.05	1.06	Debt to Equity Ratio (Times)
อัตราส่วนความสามารถในการชำระดอกเบี้ย - รายปี (เท่า)	7.61	8.80	9.40	8.84	7.98	8.77	8.00	9.13	8.16	7.72	6.82	6.76	6.64	7.07	7.60	Interest Coverage Ratio - Annually (Times)
อัตราส่วนความสามารถในการชำระดอกเบี้ย - ไตรมาส (เท่า)	7.61	8.80	9.63	8.83	7.98	8.71	6.97	8.97	7.76	7.06	5.12	7.06	7.81	7.97	8.00	Interest Coverage Ratio - Quarterly (Times)
อัตราผลตอบแทนจากทุนที่ใช้ - รายปี (%)	17.5%	18.0%	19.1%	19.7%	19.2%	18.4%	16.6%	18.3%	18.9%	18.4%	16.5%	15.7%	15.4%	16.6%	15.9%	Return on Capital Employed , ROCE - Annually (%)
อัตราผลตอบแทนจากทุนที่ใช้ - รายไตรมาส (%)	4.4%	4.8%	5.1%	4.8%	4.1%	4.7%	3.6%	5.0%	4.6%	4.2%	3.2%	4.0%	4.4%	4.5%	3.3%	Return on Capital Employed , ROCE - Quarterly (%)
อัตราผลตอบแทนต่อส่วนของผู้ถือหุ้น - รายปี (%)	21.2%	21.2%	22.2%	22.6%	22.2%	21.9%	18.9%	19.4%	19.7%	21.4%	17.3%	15.5%	15.3%	16.8%	15.5%	Return on Equity , ROE - Annually (%)
อัตราผลตอบแทนต่อส่วนของผู้ถือหุ้น - รายไตรมาส (%)	5.0%	5.8%	6.2%	5.8%	4.4%	5.3%	3.7%	5.4%	4.9%	4.2%	2.8%	3.9%	4.6%	4.1%	3.1%	Return on Equity , ROE - Quarterly (%)
อัตราส่วนกำไรสุทธิ - รายปี (%)	10.3%	10.2%	10.6%	10.7%	10.2%	9.9%	8.7%	8.7%	8.5%	8.8%	7.4%	6.9%	6.8%	7.3%	7.3%	Net Profit Margin - Annually (%)
อัตราส่วนกำไรสุทธิ - รายไตรมาส (%)	9.8%	10.6%	10.9%	11.2%	8.1%	9.2%	6.8%	9.7%	8.2%	6.7%	5.1%	7.4%	8.2%	6.9%	6.8%	Net Profit Margin - Quarterly (%)
อัตราส่วนการหมุนเวียนของสินทรัพย์รวม - รายปี (%)	85.9%	87.9%	91.9%	94.0%	96.7%	97.9%	96.1%	99.9%	105.3%	111.2%	105.4%	103.7%	103.7%	107.4%	98.9%	Asset Turnover - Annually (%)
อัตราส่วนการหมุนเวียนของสินทรัพย์รวม - รายไตรมาส (%)	22.0%	23.6%	24.5%	23.2%	24.4%	26.0%	24.2%	24.6%	26.7%	29.3%	25.3%	24.7%	26.2%	28.1%	21.6%	Asset Turnover - Quarterly (%)
อัตราส่วนวัดภาวะหนี้สิน (เท่า)	2.40	2.38	2.29	2.25	2.25	2.26	2.27	2.22	2.22	2.14	2.20	2.16	2.14	2.12	2.11	Financial Leverage (Times)
(สินทรัพย์รวม / ส่วนของผู้ถือหุ้นรวม)																(Total Asset / Total Equity)
อัตราผลตอบแทนต่อสินทรัพย์รวม - รายปี (%)	12.8%	13.0%	13.9%	14.1%	13.9%	13.8%	12.4%	13.3%	13.8%	13.5%	12.2%	11.6%	11.4%	12.0%	11.7%	Return on Asset , ROA - Annually (%)
อัตราผลตอบแทนต่อสินทรัพย์รวม - รายไตรมาส (%)	3.2%	3.5%	3.8%	3.5%	3.0%	3.5%	2.7%	3.7%	3.4%	3.1%	2.4%	3.0%	3.3%	3.3%	2.4%	Return on Asset , ROA - Quarterly (%)

Indicators for Listed Companies

Quarter 4/2007

	2004			2005				2006				2007				
	Q2	Q3	Q4	Q1	Q2	Q3	Q4	Q1	Q2	Q3	Q4	Q1	Q2	Q3	Q4	
เกษตรและอุตสาหกรรมอาหาร																Agro & Food Industry
เครื่องจักรและเงินสด (พันล้านบาท)																Cash Flow Indicators
กระแสเงินสดจากกิจกรรมดำเนินการ	4.1	2.4	1.1	6.2	5.5	3.2	1.1	2.9	5.2	4.0	4.1	2.9	6.2	5.3	-0.7	Cash Flow from Operation (bill.Baht)
กระแสเงินสดจากกิจกรรมลงทุน	-3.8	-3.7	-4.9	-3.6	-2.5	-5.6	-6.7	-6.0	-4.7	-5.0	-5.9	-4.4	-4.2	-7.0	-2.4	Cash Flow from Investing (bill.Baht)
การลงทุนในสินทรัพย์ถาวร	2.5	4.3	5.4	3.3	2.3	5.8	4.6	5.2	4.1	4.3	4.5	3.7	4.4	4.3	4.8	Increase in Fixed Assets
การลงทุนในตราสารจดทะเบียน	-0.4	0.0	0.7	0.6	0.2	-0.4	2.2	0.8	-0.3	0.5	1.0	1.2	0.0	2.6	-1.9	Increase in Investment (Securities)
กระแสเงินสดจากกิจกรรมหาเงิน	-0.9	2.0	2.3	-1.9	1.3	-0.1	5.5	3.1	-1.9	0.4	3.5	0.9	-1.9	3.3	4.3	Cash Flow from Financing (bill.Baht)
เงินปันผลจ่าย	2.2	1.7	0.6	0.4	2.5	2.3	1.4	0.0	2.8	1.7	0.7	0.0	2.6	1.1	1.1	Dividend Paid
อัตราส่วนหนี้สินต่อทุน (เท่า)	1.03	1.00	1.03	0.93	0.93	0.89	0.94	0.97	1.01	1.03	1.07	1.05	1.10	1.11	1.19	Debt to Equity Ratio (Times)
อัตราส่วนความสามารถในการชำระดอกเบี้ย - รายปี (เท่า)	8.21	6.68	3.55	7.50	10.94	8.21	8.18	4.72	5.07	4.71	3.89	3.47	3.22	3.29	3.33	Interest Coverage Ratio - Annually (Times)
อัตราส่วนความสามารถในการชำระดอกเบี้ย - ไตรมาส (เท่า)	8.21	6.68	3.55	7.08	10.94	8.11	5.51	4.97	4.99	4.36	2.79	1.89	3.65	4.51	3.94	Interest Coverage Ratio - Quarterly (Times)
อัตราผลตอบแทนจากทุนที่ใช้ - รายปี (%)	12.7%	12.0%	9.8%	12.6%	13.9%	15.8%	15.8%	16.1%	14.5%	13.0%	12.3%	11.1%	10.9%	10.4%	10.8%	Return on Capital Employed , ROCE - Annually (%)
อัตราผลตอบแทนจากทุนที่ใช้ - รายไตรมาส (%)	3.6%	2.8%	1.9%	3.5%	5.4%	3.9%	2.9%	3.2%	3.5%	3.5%	2.4%	1.6%	3.0%	3.6%	3.1%	Return on Capital Employed , ROCE - Quarterly (%)
อัตราผลตอบแทนต่อส่วนของผู้ถือหุ้น - รายปี (%)	11.1%	10.7%	8.0%	11.1%	12.7%	14.3%	14.7%	13.8%	12.1%	11.3%	10.0%	8.4%	7.7%	7.7%	7.7%	Return on Equity , ROE - Annually (%)
อัตราผลตอบแทนต่อส่วนของผู้ถือหุ้น - รายไตรมาส (%)	3.2%	2.8%	1.2%	3.1%	5.1%	3.5%	2.5%	2.5%	3.1%	2.8%	2.0%	0.6%	2.1%	2.9%	2.4%	Return on Equity , ROE - Quarterly (%)
อัตราส่วนกำไรสุทธิ - รายปี (%)	3.5%	3.4%	2.5%	3.7%	4.3%	4.8%	5.0%	4.4%	3.7%	3.6%	3.1%	2.7%	2.4%	2.4%	2.3%	Net Profit Margin - Annually (%)
อัตราส่วนกำไรสุทธิ - รายไตรมาส (%)	3.9%	3.3%	1.4%	4.3%	6.5%	4.5%	3.4%	3.5%	4.0%	3.4%	2.5%	0.8%	2.5%	3.4%	2.7%	Net Profit Margin - Quarterly (%)
อัตราส่วนการหมุนเวียนของสินทรัพย์รวม - รายปี (%)	158.8%	156.4%	155.3%	151.7%	149.4%	151.9%	147.6%	156.1%	159.1%	156.3%	154.5%	152.5%	155.9%	152.0%	154.1%	Asset Turnover - Annually (%)
อัตราส่วนการหมุนเวียนของสินทรัพย์รวม - รายไตรมาส (%)	40.5%	41.1%	40.9%	36.0%	39.9%	39.7%	37.4%	35.8%	38.2%	39.8%	37.8%	35.8%	39.9%	40.0%	40.6%	Asset Turnover - Quarterly (%)
อัตราส่วนวัดภาวะหนี้สิน (เท่า)	2.00	1.99	2.02	1.97	1.98	1.97	2.01	2.00	2.04	2.07	2.09	2.07	2.13	2.15	2.22	Financial Leverage (Times)
(สินทรัพย์รวม / ส่วนของผู้ถือหุ้นรวม)																(Total Asset / Total Equity)
อัตราผลตอบแทนต่อสินทรัพย์รวม - รายปี (%)	7.5%	7.1%	6.2%	7.9%	8.9%	10.4%	10.4%	10.1%	9.0%	8.5%	7.9%	7.0%	6.8%	6.6%	6.7%	Return on Asset , ROA - Annually (%)
อัตราผลตอบแทนต่อสินทรัพย์รวม - รายไตรมาส (%)	2.2%	1.7%	1.2%	2.2%	3.5%	2.6%	1.9%	2.1%	2.3%	2.3%	1.5%	1.0%	1.9%	2.2%	1.9%	Return on Asset , ROA - Quarterly (%)

Indicators for Listed Companies

Quarter 4/2007

	2004			2005				2006				2007				
	Q2	Q3	Q4	Q1	Q2	Q3	Q4	Q1	Q2	Q3	Q4	Q1	Q2	Q3	Q4	
สินค้าอุปโภคบริโภค																Consumer Product
เครื่องจักรและเงินสด (พันล้านบาท)																Cash Flow Indicators
กระแสเงินสดจากกิจกรรมดำเนินการ	1.0	2.0	2.3	2.1	1.0	2.3	2.8	2.7	1.2	1.7	2.6	1.2	1.7	2.3	4.1	Cash Flow from Operation (bill.Baht)
กระแสเงินสดจากกิจกรรมลงทุน	-0.5	-0.9	-1.9	-0.8	-1.8	-2.0	0.9	-0.6	-1.0	-0.7	-1.6	-1.0	0.0	-0.5	-3.6	Cash Flow from Investing (bill.Baht)
การลงทุนในสินทรัพย์ถาวร	1.0	1.3	1.4	0.8	1.7	1.3	1.0	1.3	1.1	1.3	1.7	0.9	1.4	1.0	1.4	Increase in Fixed Assets
การลงทุนในตราสารจดทะเบียน	0.4	0.3	1.0	0.3	0.0	-0.1	-0.6	-1.2	0.0	-0.3	1.6	0.4	-0.4	-0.2	1.7	Increase in Investment (Securities)
กระแสเงินสดจากกิจกรรมหาเงิน	-0.7	-0.8	0.2	-0.9	0.3	-0.5	-1.4	-0.8	-1.1	-0.8	-1.1	-0.3	-1.5	-0.6	-0.4	Cash Flow from Financing (bill.Baht)
เงินปันผลจ่าย	0.8	0.2	0.2	0.2	1.2	0.0	0.1	0.5	1.0	0.2	0.2	0.2	1.5	0.1	0.2	Dividend Paid
อัตราส่วนหนี้สินต่อทุน (เท่า)	0.57	0.55	0.52	0.46	0.49	0.48	0.45	0.45	0.44	0.51	0.42	0.38	0.41	0.46	0.37	Debt to Equity Ratio (Times)
อัตราส่วนความสามารถในการชำระดอกเบี้ย - รายปี (เท่า)	15.40	14.85	13.08	13.29	14.68	13.75	12.38	16.18	8.71	8.33	10.31	10.35	8.94	6.57	11.67	Interest Coverage Ratio - Annually (Times)
อัตราส่วนความสามารถในการชำระดอกเบี้ย - ไตรมาส (เท่า)	15.40	14.85	13.08	13.29	14.68	11.76	10.32	13.79	9.77	6.60	9.75	10.07	7.29	7.76	17.04	Interest Coverage Ratio - Quarterly (Times)
อัตราผลตอบแทนจากทุนที่ใช้ - รายปี (%)	8.3%	8.9%	12.4%	11.9%	11.7%	11.0%	10.8%	12.0%	11.0%	11.1%	11.4%	10.6%	9.2%	7.1%	10.0%	Return on Capital Employed , ROCE - Annually (%)
อัตราผลตอบแทนจากทุนที่ใช้ - รายไตรมาส (%)	3.3%	3.1%	2.9%	2.5%	3.0%	2.9%	2.6%	3.5%	2.8%	2.4%	2.6%	2.3%	1.7%	1.9%	3.3%	Return on Capital Employed , ROCE - Quarterly (%)
อัตราผลตอบแทนต่อส่วนของผู้ถือหุ้น - รายปี (%)	6.0%	6.6%	10.3%	10.0%	9.6%	9.4%	8.8%	9.7%	8.6%	8.3%	8.9%	8.2%	7.0%	4.8%	7.7%	Return on Equity , ROE - Annually (%)
อัตราผลตอบแทนต่อส่วนของผู้ถือหุ้น - รายไตรมาส (%)	2.9%	2.6%	2.4%	2.0%	2.5%	2.6%	1.9%	2.8%	2.1%	1.8%	2.1%	1.7%	1.2%	1.3%	2.8%	Return on Equity , ROE - Quarterly (%)
อัตราส่วนกำไรสุทธิ - รายปี (%)	3.9%	4.4%	6.6%	6.7%	6.4%	6.3%	6.0%	6.6%	5.8%	4.9%	6.0%	6.0%	5.0%	3.3%	6.0%	Net Profit Margin - Annually (%)
อัตราส่วนกำไรสุทธิ - รายไตรมาส (%)	7.7%	6.6%	6.1%	5.6%	6.9%	6.6%	4.9%	7.4%	6.0%	4.2%	5.8%	5.5%	3.6%	3.5%	8.4%	Net Profit Margin - Quarterly (%)
อัตราส่วนการหมุนเวียนของสินทรัพย์รวม - รายปี (%)	95.7%	96.5%	99.1%	98.4%	97.0%	97.5%	98.0%	100.7%	98.5%	107.7%	101.7%	95.1%	96.0%	97.9%	90.7%	Asset Turnover - Annually (%)
อัตราส่วนการหมุนเวียนของสินทรัพย์รวม - รายไตรมาส (%)	23.9%	25.0%	25.5%	23.1%	23.9%	25.8%	25.1%	25.1%	23.9%	26.7%	24.8%	21.8%	22.6%	24.1%	23.5%	Asset Turnover - Quarterly (%)
อัตราส่วนวัดภาวะหนี้สิน (เท่า)	1.59	1.57	1.58	1.52	1.54	1.52	1.50	1.46	1.50	1.55	1.47	1.42	1.45	1.50	1.40	Financial Leverage (Times)
(สินทรัพย์รวม / ส่วนของผู้ถือหุ้นรวม)																(Total Asset / Total Equity)
อัตราผลตอบแทนต่อสินทรัพย์รวม - รายปี (%)	6.0%	6.5%	9.0%	8.9%	8.5%	8.2%	8.1%	9.0%	8.1%	8.0%	8.6%	8.1%	6.9%	5.2%	7.7%	Return on Asset , ROA - Annually (%)
อัตราผลตอบแทนต่อสินทรัพย์รวม - รายไตรมาส (%)	2.5%	2.3%	2.1%	1.8%	2.2%	2.1%	1.9%	2.6%	2.1%	1.7%	2.0%	1.8%	1.3%	1.4%	2.6%	Return on Asset , ROA - Quarterly (%)

Indicators for Listed Companies

Quarter 4/2007

	2004			2005				2006				2007				
	Q2	Q3	Q4	Q1	Q2	Q3	Q4	Q1	Q2	Q3	Q4	Q1	Q2	Q3	Q4	
สินค้าอุตสาหกรรม																Industrials
เครื่องจักรและเงินสด (พันล้านบาท)																Cash Flow Indicators
กระแสเงินสดจากกิจกรรมดำเนินการ	6.6	9.2	10.8	11.2	7.2	9.6	9.6	6.5	8.6	11.3	22.2	12.9	18.4	10.4	19.6	Cash Flow from Operation (bill.Baht)
กระแสเงินสดจากกิจกรรมลงทุน	-1.9	-2.3	-5.9	-5.2	-6.0	-9.6	-6.5	-7.5	-7.8	-14.6	-15.7	-14.7	-13.6	-11.6	-13.9	Cash Flow from Investing (bill.Baht)
การลงทุนในสินทรัพย์ถาวร	3.1	2.6	4.1	4.8	5.6	8.4	7.0	6.5	7.4	11.8	6.5	12.3	12.1	10.0	12.3	Increase in Fixed Assets
การลงทุนในตราสารจดทะเบียน	-0.8	0.0	1.6	0.0	0.4	2.1	-1.0	0.5	0.7	1.1	3.9	1.1	1.0	0.7	1.5	Increase in Investment (Securities)
กระแสเงินสดจากกิจกรรมหาเงิน	-6.9	-5.8	-4.4	-0.1	3.0	12.6	-2.4	-2.3	-8.6	1.6	20.1	-0.8	-14.0	-7.4	-0.9	Cash Flow from Financing (bill.Baht)
เงินปันผลจ่าย	2.7	0.6	0.1	0.1	6.2	1.1	-0.1	0.0	6.6	1.2	4.2	0.1	7.7	4.1	0.2	Dividend Paid
อัตราส่วนหนี้สินต่อทุน (เท่า)	0.91	0.83	0.74	0.76	0.87	0.88	0.82	0.84	0.88	0.86	0.76	0.75	0.75	0.72	0.66	Debt to Equity Ratio (Times)
อัตราส่วนความสามารถในการชำระดอกเบี้ย - รายปี (เท่า)	9.50	14.21	16.36	12.65	9.02	11.43	7.41	7.83	7.03	5.45	5.64	5.61	5.60	5.33	5.32	Interest Coverage Ratio - Annually (Times)
อัตราส่วนความสามารถในการชำระดอกเบี้ย - ไตรมาส (เท่า)	9.50	14.21	16.39	12.66	9.02	9.99	5.79	8.18	7.04	7.00	5.21	4.58	5.39	6.26	7.67	Interest Coverage Ratio - Quarterly (Times)
อัตราผลตอบแทนจากทุนที่ใช้ - รายปี (%)	15.5%	17.9%	20.6%	21.7%	21.5%	19.3%	11.0%	17.6%	17.9%	13.0%	13.4%	14.0%	13.8%	12.7%	12.3%	Return on Capital Employed , ROCE - Annually (%)
อัตราผลตอบแทนจากทุนที่ใช้ - รายไตรมาส (%)	4.2%	6.1%	6.4%	5.2%	3.8%	4.8%	2.4%	4.0%	4.1%	4.5%	3.3%	2.7%	3.1%	3.3%	4.3%	Return on Capital Employed , ROCE - Quarterly (%)
อัตราผลตอบแทนต่อส่วนของผู้ถือหุ้น - รายปี (%)	18.6%	21.1%	25.4%	26.6%	26.7%	23.9%	12.4%	19.7%	19.5%	13.1%	13.4%	14.0%	13.9%	12.4%	11.2%	Return on Equity , ROE - Annually (%)
อัตราผลตอบแทนต่อส่วนของผู้ถือหุ้น - รายไตรมาส (%)	5.0%	7.7%	8.3%	6.2%	4.1%	5.7%	2.6%	4.4%	4.4%	4.9%	3.2%	2.5%	3.0%	3.2%	4.3%	Return on Equity , ROE - Quarterly (%)
อัตราส่วนกำไรสุทธิ - รายปี (%)	10.8%	12.2%	14.2%	14.5%	14.1%	13.0%	8.7%	11.1%	10.6%	7.8%	8.3%	8.4%	8.3%	7.6%	7.6%	Net Profit Margin - Annually (%)
อัตราส่วนกำไรสุทธิ - รายไตรมาส (%)	10.9%	15.7%	17.8%	14.1%	9.5%	11.9%	7.3%	10.6%	9.2%	10.6%	7.9%	6.8%	7.7%	7.9%	10.6%	Net Profit Margin - Quarterly (%)
อัตราส่วนการหมุนเวียนของสินทรัพย์รวม - รายปี (%)	84.7%	89.6%	95.3%	96.7%	97.7%	96.0%	77.0%	94.4%	97.6%	88.1%	88.1%	90.9%	91.3%	90.4%	86.4%	Asset Turnover - Annually (%)
อัตราส่วนการหมุนเวียนของสินทรัพย์รวม - รายไตรมาส (%)	23.3%	25.9%	25.5%	24.3%	23.6%	24.9%	19.0%	22.2%	25.4%	24.4%	22.2%	20.8%	22.4%	23.1%	24.0%	Asset Turnover - Quarterly (%)
อัตราส่วนวัดภาระหนี้สิน (เท่า) (สินทรัพย์รวม / ส่วนของผู้ถือหุ้นรวม)	2.02	1.93	1.87	1.89	1.94	1.91	1.85	1.88	1.89	1.87	1.83	1.77	1.77	1.74	1.67	Financial Leverage (Times) (Total Asset / Total Equity)
อัตราผลตอบแทนต่อสินทรัพย์รวม - รายปี (%)	11.8%	13.5%	15.9%	16.2%	15.9%	14.7%	8.5%	13.6%	13.6%	9.8%	10.2%	10.6%	10.3%	9.6%	9.3%	Return on Asset , ROA - Annually (%)
อัตราผลตอบแทนต่อสินทรัพย์รวม - รายไตรมาส (%)	3.2%	4.7%	4.9%	3.9%	2.9%	3.7%	1.9%	3.1%	3.2%	3.4%	2.5%	2.1%	2.3%	2.5%	3.2%	Return on Asset , ROA - Quarterly (%)

Indicators for Listed Companies

Quarter 4/2007

	2004			2005				2006				2007				
	Q2	Q3	Q4	Q1	Q2	Q3	Q4	Q1	Q2	Q3	Q4	Q1	Q2	Q3	Q4	
อสังหาริมทรัพย์และก่อสร้าง	Property & Construction															
เครื่องจักรและเงินสด (พันล้านบาท)	Cash Flow Indicators															
กระแสเงินสดจากกิจกรรมดำเนินการ	3.8	17.7	11.3	6.1	2.5	16.5	19.0	14.4	21.8	15.2	16.8	14.6	6.7	15.1	19.3	Cash Flow from Operation (bill.Baht)
กระแสเงินสดจากกิจกรรมลงทุน	-5.7	-4.8	-10.4	-7.0	-16.7	-11.4	-8.7	-6.2	-10.5	-9.4	-11.7	-10.7	4.6	-10.3	-12.9	Cash Flow from Investing (bill.Baht)
การลงทุนในสินทรัพย์ถาวร	7.2	4.2	17.0	8.2	8.2	-0.2	11.3	10.7	8.4	10.5	10.8	10.1	5.7	16.1	10.4	Increase in Fixed Assets
การลงทุนในตราสารจดทะเบียน	0.5	2.4	-2.2	-1.1	11.1	10.4	-2.8	-5.9	1.5	-0.9	11.5	0.9	-12.6	3.6	1.0	Increase in Investment (Securities)
กระแสเงินสดจากกิจกรรมหาเงิน	-14.5	-9.0	-4.8	19.2	-6.6	-3.1	-13.3	4.1	-19.3	-6.0	-7.7	11.3	-14.3	-4.7	-13.0	Cash Flow from Financing (bill.Baht)
เงินปันผลจ่าย	8.9	10.4	1.8	0.3	12.4	13.6	1.1	0.2	11.1	12.9	1.6	0.0	12.5	12.6	0.8	Dividend Paid
อัตราส่วนหนี้สินต่อทุน (เท่า)	1.19	1.21	1.12	1.18	1.15	1.14	1.29	1.26	1.26	1.29	1.28	1.27	1.20	1.21	1.13	Debt to Equity Ratio (Times)
อัตราส่วนความสามารถในการชำระดอกเบี้ย - รายปี (เท่า)	7.12	8.57	8.05	5.91	7.32	6.82	5.92	6.19	4.90	5.94	5.51	0.14	6.13	6.06	6.45	Interest Coverage Ratio - Annually (Times)
อัตราส่วนความสามารถในการชำระดอกเบี้ย - ไตรมาส (เท่า)	7.12	8.57	8.00	5.91	7.32	6.40	3.99	5.98	4.94	5.58	3.89	6.42	8.37	5.65	5.38	Interest Coverage Ratio - Quarterly (Times)
อัตราผลตอบแทนจากทุนที่ใช้ - รายปี (%)	17.6%	18.6%	18.1%	18.9%	16.8%	15.4%	14.1%	12.9%	12.3%	13.8%	14.7%	13.2%	15.0%	14.8%	14.7%	Return on Capital Employed , ROCE - Annually (%)
อัตราผลตอบแทนจากทุนที่ใช้ - รายไตรมาส (%)	4.2%	4.8%	4.3%	4.1%	3.8%	3.5%	2.3%	3.5%	3.3%	3.6%	2.6%	3.8%	5.1%	3.4%	2.8%	Return on Capital Employed , ROCE - Quarterly (%)
อัตราผลตอบแทนต่อส่วนของผู้ถือหุ้น - รายปี (%)	22.6%	23.2%	20.7%	19.3%	17.8%	16.6%	14.4%	12.8%	12.1%	13.3%	15.2%	7.8%	15.2%	21.7%	14.9%	Return on Equity , ROE - Annually (%)
อัตราผลตอบแทนต่อส่วนของผู้ถือหุ้น - รายไตรมาส (%)	4.8%	5.8%	4.6%	4.1%	3.8%	3.9%	1.6%	3.6%	3.2%	3.4%	2.3%	3.7%	5.9%	3.2%	2.6%	Return on Equity , ROE - Quarterly (%)
อัตราส่วนกำไรสุทธิ - รายปี (%)	17.6%	16.9%	15.5%	13.7%	12.8%	11.8%	9.8%	8.8%	8.3%	8.9%	8.7%	72.0%	9.3%	13.0%	9.4%	Net Profit Margin - Annually (%)
อัตราส่วนกำไรสุทธิ - รายไตรมาส (%)	16.0%	16.6%	12.8%	11.7%	11.3%	11.5%	4.5%	9.3%	8.0%	8.0%	5.2%	9.3%	14.9%	7.8%	6.4%	Net Profit Margin - Quarterly (%)
อัตราส่วนการหมุนเวียนของสินทรัพย์รวม - รายปี (%)	53.4%	57.7%	60.2%	62.3%	63.6%	64.2%	66.4%	66.4%	66.0%	66.3%	70.1%	9.7%	69.9%	70.0%	70.8%	Asset Turnover - Annually (%)
อัตราส่วนการหมุนเวียนของสินทรัพย์รวม - รายไตรมาส (%)	13.3%	15.4%	16.4%	15.8%	15.4%	15.8%	15.8%	17.1%	17.7%	17.8%	17.7%	17.4%	17.1%	17.9%	18.3%	Asset Turnover - Quarterly (%)
อัตราส่วนวัดภาวะหนี้สิน (เท่า)	2.41	2.38	2.21	2.25	2.19	2.19	2.23	2.20	2.22	2.34	2.45	2.30	2.27	2.29	2.21	Financial Leverage (Times)
(สินทรัพย์รวม / ส่วนของผู้ถือหุ้นรวม)	(Total Asset / Total Equity)															
อัตราผลตอบแทนต่อสินทรัพย์รวม - รายปี (%)	12.1%	12.7%	12.6%	12.0%	11.6%	11.0%	10.0%	9.4%	8.8%	9.8%	10.0%	9.7%	10.5%	10.2%	10.4%	Return on Asset , ROA - Annually (%)
อัตราผลตอบแทนต่อสินทรัพย์รวม - รายไตรมาส (%)	2.9%	3.4%	3.1%	2.8%	2.6%	2.5%	1.6%	2.5%	2.3%	2.5%	1.8%	2.7%	3.5%	2.4%	2.0%	Return on Asset , ROA - Quarterly (%)

Indicators for Listed Companies

Quarter 4/2007

	2004			2005				2006				2007				Resources
	Q2	Q3	Q4	Q1	Q2	Q3	Q4	Q1	Q2	Q3	Q4	Q1	Q2	Q3	Q4	
ทรัพยากร																Resources
เครื่องจักรและเงินสด (พันล้านบาท)																Cash Flow Indicators
กระแสเงินสดจากกิจกรรมดำเนินการ	1.4	27.6	49.3	50.1	14.5	54.2	72.9	63.5	17.8	53.4	72.1	78.6	37.1	55.6	62.1	Cash Flow from Operation (bill.Baht)
กระแสเงินสดจากกิจกรรมลงทุน	-14.4	-61.3	-22.5	42.1	-12.9	-71.1	-58.6	-43.5	-33.6	-50.5	-42.3	-61.1	-26.7	-45.8	-45.9	Cash Flow from Investing (bill.Baht)
การลงทุนในสินทรัพย์ถาวร	12.9	13.8	14.4	20.0	22.5	73.5	14.5	36.2	40.6	38.0	39.0	41.6	37.4	46.5	40.9	Increase in Fixed Assets
การลงทุนในตราสารจดทะเบียน	1.7	45.3	8.2	-43.0	-25.0	-3.8	26.9	6.5	10.6	11.1	5.1	16.5	-5.3	-1.0	7.0	Increase in Investment (Securities)
กระแสเงินสดจากกิจกรรมหาเงิน	-12.8	43.0	-21.1	-59.2	-32.3	13.6	21.4	5.8	-42.4	-33.0	12.3	10.6	-22.5	-36.7	19.1	Cash Flow from Financing (bill.Baht)
เงินปันผลจ่าย	20.2	1.8	1.5	0.5	32.7	8.4	1.6	0.3	50.2	26.1	5.1	0.5	34.3	29.3	3.7	Dividend Paid
อัตราส่วนหนี้สินต่อทุน (เท่า)	1.44	1.52	1.45	1.23	1.23	1.28	1.32	1.25	1.17	1.04	1.05	1.02	1.01	1.04	1.00	Debt to Equity Ratio (Times)
อัตราส่วนความสามารถในการชำระดอกเบี้ย - รายปี (เท่า)	9.98	10.45	10.91	11.81	11.60	11.87	11.80	13.77	14.23	12.70	11.90	12.45	12.96	13.23	15.00	Interest Coverage Ratio - Annually (Times)
อัตราส่วนความสามารถในการชำระดอกเบี้ย - ไตรมาส (เท่า)	9.98	10.45	11.71	11.81	11.60	13.94	10.50	13.34	14.23	12.49	8.95	14.26	16.27	13.25	14.75	Interest Coverage Ratio - Quarterly (Times)
อัตราผลตอบแทนจากทุนที่ใช้ - รายปี (%)	23.8%	25.4%	27.3%	26.8%	26.9%	26.9%	25.4%	28.6%	30.9%	28.1%	23.9%	23.2%	22.0%	22.8%	22.5%	Return on Capital Employed , ROCE - Annually (%)
อัตราผลตอบแทนจากทุนที่ใช้ - รายไตรมาส (%)	6.4%	7.0%	7.3%	6.6%	6.4%	7.8%	5.6%	7.1%	8.1%	5.8%	4.3%	6.0%	6.5%	5.7%	4.1%	Return on Capital Employed , ROCE - Quarterly (%)
อัตราผลตอบแทนต่อส่วนของผู้ถือหุ้น - รายปี (%)	32.3%	32.6%	33.4%	34.9%	35.5%	35.8%	32.9%	32.0%	33.4%	38.9%	26.7%	24.3%	23.2%	23.0%	23.1%	Return on Equity , ROE - Annually (%)
อัตราผลตอบแทนต่อส่วนของผู้ถือหุ้น - รายไตรมาส (%)	8.3%	9.2%	9.6%	10.1%	7.8%	9.3%	6.3%	8.1%	9.5%	6.2%	3.6%	6.4%	7.2%	5.8%	3.6%	Return on Equity , ROE - Quarterly (%)
อัตราส่วนกำไรสุทธิ - รายปี (%)	10.4%	10.5%	10.6%	11.4%	10.9%	10.8%	10.0%	9.8%	9.4%	11.0%	8.1%	8.0%	7.6%	7.6%	8.0%	Net Profit Margin - Annually (%)
อัตราส่วนกำไรสุทธิ - รายไตรมาส (%)	10.8%	11.2%	11.4%	13.3%	9.3%	10.1%	7.8%	10.0%	10.5%	7.1%	5.0%	9.0%	9.0%	7.2%	6.3%	Net Profit Margin - Quarterly (%)
อัตราส่วนการหมุนเวียนของสินทรัพย์รวม - รายปี (%)	116.7%	116.8%	124.9%	129.2%	137.6%	137.4%	134.0%	140.9%	157.3%	155.7%	148.9%	141.6%	143.7%	142.2%	136.7%	Asset Turnover - Annually (%)
อัตราส่วนการหมุนเวียนของสินทรัพย์รวม - รายไตรมาส (%)	30.4%	32.4%	33.0%	31.6%	36.5%	39.8%	34.1%	34.2%	39.1%	41.0%	33.2%	33.3%	38.0%	38.1%	27.1%	Asset Turnover - Quarterly (%)
อัตราส่วนวัดภาวะหนี้สิน (เท่า)	2.66	2.65	2.51	2.37	2.36	2.41	2.46	2.31	2.25	2.12	2.20	2.13	2.11	2.14	2.06	Financial Leverage (Times)
(สินทรัพย์รวม / ส่วนของผู้ถือหุ้นรวม)																(Total Asset / Total Equity)
อัตราผลตอบแทนต่อสินทรัพย์รวม - รายปี (%)	19.4%	19.5%	20.2%	21.1%	21.6%	21.6%	19.8%	21.7%	23.4%	21.5%	18.9%	18.2%	17.3%	17.4%	17.4%	Return on Asset , ROA - Annually (%)
อัตราผลตอบแทนต่อสินทรัพย์รวม - รายไตรมาส (%)	5.2%	5.6%	5.7%	5.2%	5.2%	6.3%	4.4%	5.6%	6.3%	4.5%	3.3%	4.6%	5.1%	4.4%	3.2%	Return on Asset , ROA - Quarterly (%)

Indicators for Listed Companies

Quarter 4/2007

	2004			2005				2006				2007				
	Q2	Q3	Q4	Q1	Q2	Q3	Q4	Q1	Q2	Q3	Q4	Q1	Q2	Q3	Q4	
บริการ																Services
เครื่องจักรและเงินสด (พันล้านบาท)																Cash Flow Indicators
กระแสเงินสดจากกิจกรรมดำเนินการ	20.1	25.2	29.1	23.4	14.8	27.2	22.1	22.7	19.3	14.5	25.1	21.7	19.4	13.2	28.5	Cash Flow from Operation (bill.Baht)
กระแสเงินสดจากกิจกรรมลงทุน	-40.9	-16.9	-48.3	-32.4	-31.3	-12.9	-20.3	-14.4	-14.9	-12.1	-32.9	-21.8	-5.4	-9.0	-18.9	Cash Flow from Investing (bill.Baht)
การลงทุนในสินทรัพย์ถาวร	22.2	12.5	33.5	18.4	28.4	8.1	17.3	11.2	14.6	8.2	24.9	9.8	9.8	7.9	12.7	Increase in Fixed Assets
การลงทุนในตราสารจดทะเบียน	17.4	-8.5	15.7	14.4	0.7	2.9	6.7	1.4	-12.7	1.7	1.1	7.1	-3.3	-3.2	4.4	Increase in Investment (Securities)
กระแสเงินสดจากกิจกรรมหาเงิน	6.3	2.0	16.1	1.2	18.0	-14.9	0.9	-7.6	-8.9	-1.0	14.6	-7.4	-12.7	-2.7	3.3	Cash Flow from Financing (bill.Baht)
เงินปันผลจ่าย	7.3	3.6	2.7	4.5	7.2	3.0	1.6	4.3	7.0	3.6	1.1	4.7	8.9	4.6	1.6	Dividend Paid
อัตราส่วนหนี้สินต่อทุน (เท่า)	1.28	1.28	1.28	1.27	1.40	1.38	1.43	1.34	1.32	1.04	1.42	1.31	1.33	1.05	1.40	Debt to Equity Ratio (Times)
อัตราส่วนความสามารถในการชำระดอกเบี้ย - รายปี (เท่า)	5.11	7.65	12.84	10.44	3.13	8.08	7.04	10.94	5.85	5.99	4.88	4.96	4.28	4.64	4.73	Interest Coverage Ratio - Annually (Times)
อัตราส่วนความสามารถในการชำระดอกเบี้ย - ไตรมาส (เท่า)	5.11	7.65	12.86	10.44	3.13	6.13	8.72	10.94	5.85	4.61	4.66	6.02	3.74	4.29	10.09	Interest Coverage Ratio - Quarterly (Times)
อัตราผลตอบแทนจากทุนที่ใช้ - รายปี (%)	15.0%	14.1%	15.0%	15.5%	15.1%	13.7%	11.9%	13.1%	14.2%	13.0%	11.1%	10.2%	9.6%	10.9%	8.5%	Return on Capital Employed , ROCE - Annually (%)
อัตราผลตอบแทนจากทุนที่ใช้ - รายไตรมาส (%)	2.8%	3.0%	5.0%	4.0%	1.3%	3.2%	3.6%	4.7%	2.5%	2.7%	2.8%	3.4%	2.2%	2.4%	0.9%	Return on Capital Employed , ROCE - Quarterly (%)
อัตราผลตอบแทนต่อส่วนของผู้ถือหุ้น - รายปี (%)	17.5%	16.5%	18.4%	18.8%	17.6%	17.5%	14.8%	15.5%	17.4%	13.5%	13.1%	11.5%	9.9%	9.5%	9.0%	Return on Equity , ROE - Annually (%)
อัตราผลตอบแทนต่อส่วนของผู้ถือหุ้น - รายไตรมาส (%)	3.1%	3.8%	6.3%	5.0%	1.5%	3.8%	4.6%	6.0%	3.0%	2.6%	2.9%	3.8%	2.1%	1.9%	1.3%	Return on Equity , ROE - Quarterly (%)
อัตราส่วนกำไรสุทธิ - รายปี (%)	9.0%	8.6%	10.1%	10.1%	9.1%	9.1%	7.9%	8.4%	9.2%	6.6%	7.0%	6.4%	5.4%	4.6%	5.9%	Net Profit Margin - Annually (%)
อัตราส่วนกำไรสุทธิ - รายไตรมาส (%)	6.8%	7.8%	12.7%	11.0%	3.3%	7.9%	9.3%	12.8%	6.7%	5.0%	6.0%	8.3%	4.8%	3.8%	8.5%	Net Profit Margin - Quarterly (%)
อัตราส่วนการหมุนเวียนของสินทรัพย์รวม - รายปี (%)	81.8%	81.6%	78.0%	81.2%	81.3%	81.5%	77.9%	79.1%	79.3%	97.6%	76.1%	76.5%	77.9%	99.8%	62.9%	Asset Turnover - Annually (%)
อัตราส่วนการหมุนเวียนของสินทรัพย์รวม - รายไตรมาส (%)	19.9%	21.1%	21.5%	19.7%	19.2%	19.9%	20.1%	19.4%	18.9%	24.4%	20.1%	19.4%	18.7%	24.6%	6.2%	Asset Turnover - Quarterly (%)
อัตราส่วนวัดภาวะหนี้สิน (เท่า)	2.37	2.35	2.33	2.28	2.37	2.36	2.39	2.32	2.37	2.07	2.47	2.35	2.35	2.07	2.42	Financial Leverage (Times)
(สินทรัพย์รวม / ส่วนของผู้ถือหุ้นรวม)																(Total Asset / Total Equity)
อัตราผลตอบแทนต่อสินทรัพย์รวม - รายปี (%)	11.3%	10.5%	11.3%	11.6%	10.4%	10.4%	9.0%	9.7%	10.6%	9.5%	8.3%	7.7%	7.2%	7.6%	6.2%	Return on Asset , ROA - Annually (%)
อัตราผลตอบแทนต่อสินทรัพย์รวม - รายไตรมาส (%)	2.1%	2.3%	3.8%	3.0%	1.0%	2.4%	2.7%	3.5%	1.9%	2.0%	2.1%	2.5%	1.6%	1.7%	0.6%	Return on Asset , ROA - Quarterly (%)

Indicators for Listed Companies

Quarter 4/2007

	2004			2005				2006				2007				
	Q2	Q3	Q4	Q1	Q2	Q3	Q4	Q1	Q2	Q3	Q4	Q1	Q2	Q3	Q4	
เทคโนโลยี																Technology
เครื่องจักรและเงินสด (พันล้านบาท)																Cash Flow Indicators
กระแสเงินสดจากกิจกรรมดำเนินการ	10.7	13.8	18.1	20.4	15.6	14.3	19.4	22.7	14.6	16.0	20.4	15.1	25.6	30.4	12.6	Cash Flow from Operation (bill.Baht)
กระแสเงินสดจากกิจกรรมลงทุน	-5.6	-5.2	-9.9	-11.2	-10.2	-10.1	-23.8	-9.2	-6.1	-12.0	-14.2	-8.2	-7.3	5.8	-7.7	Cash Flow from Investing (bill.Baht)
การลงทุนในสินทรัพย์ถาวร	6.1	8.1	6.6	7.9	9.4	19.0	3.1	10.2	8.1	8.8	4.9	6.0	4.8	7.0	6.0	Increase in Fixed Assets
การลงทุนในตราสารจดทะเบียน	2.8	-1.2	1.5	3.0	3.8	-5.7	21.5	-0.1	0.9	6.9	8.9	1.5	1.7	-6.1	-0.5	Increase in Investment (Securities)
กระแสเงินสดจากกิจกรรมหาเงิน	-7.2	-8.5	-10.1	3.5	-8.3	-10.6	8.0	-3.2	-23.3	0.6	-6.2	-5.1	-14.0	-28.1	-10.5	Cash Flow from Financing (bill.Baht)
เงินปันผลจ่าย	6.5	9.3	0.4	0.6	7.7	13.2	0.9	0.2	9.4	14.7	0.6	0.1	9.0	10.2	0.1	Dividend Paid
อัตราส่วนหนี้สินต่อทุน (เท่า)	1.61	1.72	1.50	1.53	1.43	1.44	1.38	1.32	1.33	1.44	1.39	1.43	1.41	1.39	1.25	Debt to Equity Ratio (Times)
อัตราส่วนความสามารถในการชำระดอกเบี้ย - รายปี (เท่า)	6.42	5.89	5.26	6.54	5.58	5.75	5.33	5.70	3.51	3.99	3.40	2.57	2.92	3.67	4.37	Interest Coverage Ratio - Annually (Times)
อัตราส่วนความสามารถในการชำระดอกเบี้ย - ไตรมาส (เท่า)	6.42	5.89	5.27	6.54	5.58	5.16	4.06	5.68	3.23	2.73	2.06	2.32	3.59	6.59	4.65	Interest Coverage Ratio - Quarterly (Times)
อัตราผลตอบแทนจากทุนที่ใช้ - รายปี (%)	15.9%	15.4%	16.1%	16.5%	15.8%	14.9%	13.9%	15.6%	14.3%	12.6%	11.9%	9.4%	11.0%	14.1%	15.2%	Return on Capital Employed , ROCE - Annually (%)
อัตราผลตอบแทนจากทุนที่ใช้ - รายไตรมาส (%)	4.3%	3.9%	3.6%	4.1%	3.6%	3.3%	2.7%	4.6%	2.7%	2.3%	2.2%	2.1%	3.4%	5.8%	4.1%	Return on Capital Employed , ROCE - Quarterly (%)
อัตราผลตอบแทนต่อส่วนของผู้ถือหุ้น - รายปี (%)	20.9%	18.6%	20.1%	19.8%	18.8%	18.1%	15.5%	16.4%	14.7%	13.6%	11.1%	6.6%	8.3%	10.8%	13.2%	Return on Equity , ROE - Annually (%)
อัตราผลตอบแทนต่อส่วนของผู้ถือหุ้น - รายไตรมาส (%)	4.9%	4.8%	5.0%	4.9%	3.7%	3.8%	3.2%	5.0%	2.2%	1.9%	1.3%	1.1%	3.0%	4.6%	4.3%	Return on Equity , ROE - Quarterly (%)
อัตราส่วนกำไรสุทธิ - รายปี (%)	10.1%	8.7%	9.3%	9.2%	8.7%	8.1%	7.2%	7.6%	7.0%	6.4%	5.3%	3.3%	4.4%	5.6%	6.9%	Net Profit Margin - Annually (%)
อัตราส่วนกำไรสุทธิ - รายไตรมาส (%)	9.3%	8.6%	8.7%	9.3%	6.9%	7.1%	5.8%	9.8%	4.2%	3.8%	2.6%	2.2%	6.4%	9.6%	7.9%	Net Profit Margin - Quarterly (%)
อัตราส่วนการหมุนเวียนของสินทรัพย์รวม - รายปี (%)	75.5%	78.1%	83.3%	83.4%	84.9%	85.5%	86.5%	86.5%	86.4%	83.9%	84.9%	82.8%	79.7%	77.7%	81.8%	Asset Turnover - Annually (%)
อัตราส่วนการหมุนเวียนของสินทรัพย์รวม - รายไตรมาส (%)	20.0%	20.7%	21.5%	20.7%	20.9%	21.7%	21.9%	21.3%	21.6%	20.6%	21.0%	19.9%	18.8%	19.6%	23.2%	Asset Turnover - Quarterly (%)
อัตราส่วนวัดภาวะหนี้สิน (เท่า) (สินทรัพย์รวม / ส่วนของผู้ถือหุ้นรวม)	2.74	2.75	2.60	2.59	2.55	2.61	2.48	2.52	2.44	2.50	2.45	2.46	2.45	2.44	2.30	Financial Leverage (Times) (Total Asset / Total Equity)
อัตราผลตอบแทนต่อสินทรัพย์รวม - รายปี (%)	11.2%	11.1%	11.9%	11.8%	11.6%	11.1%	10.2%	10.6%	9.8%	9.2%	8.5%	6.6%	7.7%	9.8%	10.9%	Return on Asset , ROA - Annually (%)
อัตราผลตอบแทนต่อสินทรัพย์รวม - รายไตรมาส (%)	3.0%	2.8%	2.7%	3.1%	2.7%	2.5%	1.9%	3.3%	1.9%	1.6%	1.5%	1.5%	2.3%	4.0%	2.8%	Return on Asset , ROA - Quarterly (%)

Source: SETSMART, The Stock Exchange of Thailand

Research Department

Remark: Exclude companies in Financials, under rehabilitation, and mai

02-229-2123-26