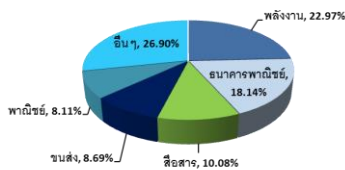


## จุดเด่นของกองทุน ThaiDEX SET50 ETF

1. กองทุน ThaiDEX SET50 ETF หรือ TDEX ทำให้นักลงทุนสามารถสร้างพอร์ตโฟลิโอด้วยหุ้นขนาดใหญ่ 50 หลักทรัพย์ในดัชนี SET50 ได้อย่างสะดวก
2. การลงทุนใน TDEX นั้นทำให้นักลงทุนสามารถกระจายความเสี่ยง (Diversification) ไปในหุ้น 50 หลักทรัพย์อย่างมีประสิทธิภาพ ซึ่งมูลค่าของหลักทรัพย์ในดัชนี SET50 มีสัดส่วนถึง 79% เมื่อเทียบกับมูลค่าตลาดทั้งหมด (SET Market Capitalization)
3. การลงทุนใน TDEX นั้นถือได้ว่าเป็นการเป็นเครื่องมือในการลงทุนที่มีต้นทุนการซื้อขายไม่สูง (Cost Efficiency Trading Vehicle)

### สัดส่วนการลงทุน ThaiDEX SET50 วันที่ 30 เมษายน 2560



#### ข้อมูลดัชนี SET50 เมื่อวันที่ 30 เม.ย. 60

มูลค่าหลักทรัพย์ตามราคาตลาด (ล้านล้านบาท)	9.81
ราคาต่อหน่วย (P/E)	15.71
อัตราเงินปันผลตอบแทน	2.28%

#### ผลการดำเนินงานย้อนหลัง TDEX วันที่ 30 เมษายน 2560

ผลการดำเนินงาน	3 เดือน	6 เดือน	1 ปี	3 ปี (A)	YTD	นับตั้งแต่จัดตั้ง (A)
TDEX	2.56%	7.88%	14.31%	3.81%	4.56%	10.38%
SET50 TRI	2.70%	7.93%	13.36%	1.76%	4.78%	5.68%

วันที่จดทะเบียน : 29 ส.ค. 2550

วันที่ทำการซื้อขายครั้งแรก : 6 ก.ย. 2550

(A) คือ การคำนวณในลักษณะผลตอบแทนรายปี (Annualized Return)

### ข้อมูลกองทุน ThaiDEX SET50 ETF วันที่ 30 เมษายน 2560

#### ประวัติการจ่ายเงินปันผลย้อนหลัง TDEX

วันประกาศ XD	เงินปันผลต่อหน่วย
3 เม.ย. 51	0.14 บาท
18 พ.ค. 52	0.20 บาท
8 ก.ย. 52	0.06 บาท
29 เม.ย. 53	0.12 บาท
6 ก.ย. 53	0.06 บาท
3 พ.ค. 54	0.15 บาท
23 ก.ย. 54	0.107 บาท
27 มิ.ย. 55	0.20 บาท
1 ก.พ. 56	0.13 บาท
22 ม.ค. 57	0.324 บาท
5 ก.พ. 58	0.314 บาท
25 เม.ย. 59	0.342 บาท
31 ม.ค. 60	0.304 บาท

#### ข้อมูลกองทุน วันที่ 30 เมษายน 2560

	เปลี่ยนแปลง MoM
มูลค่าหน่วยลงทุน (บาทต่อหน่วย)	9.7721 0.6%
ขนาดกองทุน (ล้านบาท)	2,365 0.6%
จำนวนหน่วยลงทุนทั้งหมด (ล้านหน่วย)	242 0.0%
Tracking error <sup>1</sup> (SET50 TRI)	0.04% -0.31%

<sup>1</sup> ค่าความคลาดเคลื่อนของผลตอบแทนเมื่อเทียบกับเกณฑ์อ้างอิง

#### ข้อมูลการซื้อขาย

	เปลี่ยนแปลง MoM
ราคาปิด (บาท)	9.79 -1.9%
มูลค่าการซื้อขายเฉลี่ย (ล้านบาท)*	21.65 -0.7%
ปริมาณการซื้อขาย (Turn over) **	0.85% 0.0%

\* ค่าเฉลี่ยมูลค่าการซื้อขายตั้งแต่จัดตั้งกองทุน

\*\* ค่าเฉลี่ยมูลค่าการซื้อขายต่อวัน / ขนาดของกองทุนโดยเฉลี่ย

#### ตลาดรอง (Secondary market)

ช่วงห่างของราคา	0.01
ราคาเสนอซื้อ/ราคาเสนอขาย	เสนอซื้อ 8.01/เสนอขาย 8.02
หน่วยการซื้อขาย	100 TDEX
Put through	ขั้นต่ำ 1 ต่กร้า
อัตราส่วนค่าใช้จ่ายรวม (รวม VAT)*	0.51%

#### สัดส่วนการลงทุน 10 อันดับแรก

รายชื่อหลักทรัพย์	กลุ่มอุตสาหกรรม	ประเภท	น้ำหนัก (%)
1 บมจ. ปตท.	กลุ่มทรัพยากร	พลังงานและสาธารณูปโภค	10.96%
2 บมจ. ปูนซิเมนต์ไทย	กลุ่มอสังหาริมทรัพย์และก่อสร้าง	วัสดุก่อสร้าง	6.47%
3 บมจ. ท่าอากาศยานไทย	กลุ่มบริการ	ขนส่งและโลจิสติกส์	5.67%
4 บมจ. ซีพี ออลล์	กลุ่มบริการ	พาณิชย์	5.40%
5 บมจ. ธนาคารไทยพาณิชย์	กลุ่มธุรกิจการเงิน	ธนาคาร	5.26%
6 บมจ. แอ๊ดวานซ์ อินโฟร์ เซอร์วิส	กลุ่มเทคโนโลยี	เทคโนโลยีสารสนเทศและการสื่อสาร	5.11%
7 บมจ. ธนาคารกสิกรไทย	กลุ่มธุรกิจการเงิน	ธนาคาร	4.37%
8 บมจ. ปตท.สำรวจและผลิตปิโตรเลียม	กลุ่มทรัพยากร	พลังงานและสาธารณูปโภค	3.82%
9 บมจ. ธนาคารกรุงเทพ	กลุ่มธุรกิจการเงิน	ธนาคาร	3.34%
10 บมจ. พีทีที โกลบอล เคมิคอล จำกัด	สินค้าอุตสาหกรรม	ปิโตรเคมีและเคมีภัณฑ์	3.32%
ข้อมูล ณ วันที่ 30 เม.ย. 60		รวม	53.71%



“ ทำความเข้าใจลักษณะสินค้า เชื้อไขผลตอบแทนและความเสี่ยง ก่อนการตัดสินใจลงทุน ”

ผู้จัดการกองทุน ผลการดำเนินงานในอดีตของกองทุนรวม มิได้เป็นสิ่งยืนยันถึงผลการดำเนินงานในอนาคต

บริษัทหลักทรัพย์จัดการกองทุนรวม จสสจ จำกัด

989 อาคารสยามทาวเวอร์ ชั้น 9.24 ถนนพระราม 1 แขวงปทุมวัน เขตปทุมวัน กรุงเทพฯ 10330

โทรศัพท์ 0-2659-8888 โทรสาร 0-2659-8880-1

etf@one-asset.com



www.one-asset.com

Invest in Thailand, Invest in ThaiDEX



Invest in Thailand, Invest in ThaiDEX

### 1. ETF คืออะไร

**ตอบ** ETF ย่อมาจาก Exchange Traded Fund ซึ่งหมายถึงกองทุนที่ทำการซื้อขายในตลาดหลักทรัพย์ นักลงทุนสามารถซื้อหรือขาย ETF ได้เหมือนกับหุ้นตัวหนึ่งในตลาดหลักทรัพย์แห่งประเทศไทย

### 2. ThaiDEX SET50 ETF หรือ TDEX คืออะไร

**ตอบ** TDEX นั้นถือได้ว่าเป็นกองทุน ETF หุ้น (Equity ETF) ตัวแรกของประเทศไทย โดยผลตอบแทนของ TDEX นั้นจะใกล้เคียงกับผลตอบแทนของดัชนี SET50 ดังนั้นการลงทุนใน TDEX จะเสมือนกับการซื้อหุ้นใน SET50 Index พร้อมกัน 50 หลักทรัพย์

### 3. นักลงทุนจะสามารถซื้อ TDEX ได้ที่ไหน

**ตอบ** นักลงทุนสามารถซื้อหรือขาย TDEX ได้ในตลาดหลักทรัพย์เหมือนกับหุ้นอื่น ๆ ทั่วไป ไม่ว่าจะเป็นการซื้อขายผ่านโบรกเกอร์ หรือซื้อขาย Online เป็นต้น

### 4. การลงทุนใน TDEX นั้นแตกต่างกับการลงทุนในกองทุน SET50 ปกติอย่างไร

**ตอบ** TDEX นั้นมีการซื้อขายแบบ Real-Time ได้ราคา ณ ตอนที่ซื้อซึ่งสร้างความสะดวกสบายให้กับนักลงทุนได้มากกว่าการซื้อกองทุน SET50 ปกติซึ่งจะไม่รู้ราคาที่ซื้อจนกว่าจะสิ้นวันทำการ

### 5. TDEX มีการจ่ายเงินปันผลหรือไม่

**ตอบ** TDEX มีนโยบายการจ่ายเงินปันผล

### 6. นักลงทุนสามารถสอบถามข้อมูลเพิ่มเติมได้ที่ไหน

**ตอบ** นักลงทุนสามารถหาข้อมูลเพิ่มเติมได้ที่ บลจ.วรวรรณ 02-659-8888 กด 1



“ ทำความเข้าใจลักษณะสินค้า เงื่อนไขผลตอบแทนและความเสี่ยง ก่อนการตัดสินใจลงทุน ”

#### ผู้จัดการกองทุน

บริษัทหลักทรัพย์จัดการกองทุนรวม วจสรณ จำกัด

989 อาคารสยามทาวเวอร์ ชั้น 9.24 ถนนพระราม 1 แขวงปทุมวัน เขตปทุมวัน กรุงเทพฯ 10330

โทรศัพท์ 0-2659-8888 โทรสาร 0-2659-8880-1

etf@one-asset.com



[www.one-asset.com](http://www.one-asset.com)