

**ความเสี่ยง : 6**  
**ข้อมูล ณ วันที่ 31 มีนาคม 2560**

### ESET50 คืออย่างไร?

1. ช่วยกระจายความเสี่ยงในการลงทุน โดยลงทุนเพียงตัวเดียวเสมือนเป็นเจ้าของหุ้นที่เป็นผู้นำในหลากหลายอุตสาหกรรมของไทยทั้ง 50 ตัว
2. ให้ผลตอบแทนในรูปแบบกำไรส่วนเกินทุน (Capital Gain) และเงินปันผล
3. ค่าใช้จ่ายกองทุนอยู่ในระดับต่ำ เมื่อเทียบกับกองทุนรวมประเภทเดียวกัน

### รายละเอียดกองทุน

**Ticker :** ESET50  
**AIMC Category :** SET 50 Index Fund  
**ชื่อกองทุน :** กองทุนเปิด KTAM SET50 ETF Tracker  
**ประเภทกองทุนรวม :** กองทุนรวมมีที่เอาที่ลงทุนในตราสารทุน  
**นโยบายการลงทุน :** กองทุนจะใช้กลยุทธ์การบริหารกองทุนเชิงรับ (Passive Management Strategy) โดยมีนโยบายเน้นลงทุนในหลักทรัพย์ที่เป็นส่วนประกอบของดัชนีอ้างอิง (ดัชนีราคา SET50 Index) ซึ่งรวมถึงหลักทรัพย์ที่อยู่ระหว่างการเข้าหรือออกจากกรเป็นหลักทรัพย์ที่เป็นส่วนประกอบของดัชนีอ้างอิงด้วย โดยเฉลี่ยในรอบปีบัญชีไม่น้อยกว่าร้อยละ 80 ของมูลค่าทรัพย์สินสุทธิของกองทุน

**จำนวนเงินลงทุนของโครงการ :** 2,000.00 ล้านบาท  
**อายุโครงการ :** ไม่กำหนด  
**ดัชนีอ้างอิง :** ดัชนีราคา SET50 Index  
**นโยบายการจ่ายเงินปันผล :** พิจารณาจ่ายหรือไม่จ่ายเงินปันผล ตามที่บริษัทจัดการเห็นสมควร

**ความเสี่ยงที่สำคัญของกองทุนรวม:** ความเสี่ยงทางตลาดจากความผันผวนของราคาหลักทรัพย์ ความเสี่ยงจากการดำเนินงานของผู้ออกตราสาร ความเสี่ยงที่ผลตอบแทนของกองทุนไม่เท่ากับอัตราผลตอบแทนของดัชนี

### ความเสี่ยงจากการลงทุนในตราสารอนุพันธ์

ความเสี่ยงจากการซื้อหรือขายผ่านผู้ร่วมค้าหน่วยลงทุน

**วันจดทะเบียนกองทุน :** 21 มีนาคม 2557  
**ผู้ดูแลผลประโยชน์ :** ธนาคารไทยพาณิชย์ จำกัด (มหาชน)  
**ผู้ดูแลสภาพคล่อง :** บริษัทหลักทรัพย์ เอเซีย พลัส จำกัด  
**ผู้ร่วมค้าหน่วยลงทุน :** บริษัทหลักทรัพย์ เคที ซีมิโก้ จำกัด  
**ที่ปรึกษากองทุน :** Yuanta Securities Investment Trust Co., Ltd.  
**ผู้จัดการกองทุน :** บมจ. หลักทรัพย์จัดการกองทุนกรุงไทย  
**ค่าธรรมเนียมเรียกเก็บ<sup>1/2/3</sup> :** ปัจจุบันเรียกเก็บจริงในอัตราประมาณ 0.30% ต่อปี (ไม่รวม



### บริษัทจัดการ

**ชื่อ :** บมจ. หลักทรัพย์จัดการกองทุนกรุงไทย  
**โทรศัพท์ :** 0-2686-6100  
**ต่างจังหวัดโทรฟรี :** 1 800 295 592  
**Website :** www.ktam.co.th

### ข้อมูลอื่นๆของกองทุน

**มูลค่าทรัพย์สินสุทธิ :** 58,498,296.75 บาท  
**มูลค่าต่อหน่วย :** 5.2230 บาท  
**จำนวนหน่วยทั้งหมด :** 11,200,000.0000 หน่วย  
**หน่วยต่อตราหลักทรัพย์ :** 80,000 หน่วย  
**มูลค่าต่อตราหลักทรัพย์ :** 417,844.98 บาท  
**ราคาต่อกำไรต่อหุ้น(P/E) :** 15.72  
**ราคาปิดต่อมูลค่าทางบัญชี(P/B) :** 1.98  
**Tracking error ของดัชนีอ้างอิง :** 0.75%  
**Beta vs SET Index :** 1.10

<sup>1</sup>อาจเปลี่ยนแปลงได้โดยไม่ต้องแจ้งให้ทราบล่วงหน้า

<sup>2</sup>กรณีบริษัทจัดการประสงค์จะจัดเก็บค่าธรรมเนียมการขายหน่วยลงทุน บริษัทจัดการขอสงวนสิทธิ์ในการเรียกเก็บค่าธรรมเนียมดังกล่าวในแต่ละกลุ่มไม่เท่ากัน ทั้งนี้ บริษัทจัดการจะแจ้งให้นักลงทุนทราบรายละเอียดล่วงหน้าไม่น้อยกว่า 7 วัน โดยจะปิดประกาศ ณ สำนักงานของบริษัทจัดการ และ/หรือ ผู้สนับสนุนการขาย (ถ้ามี)

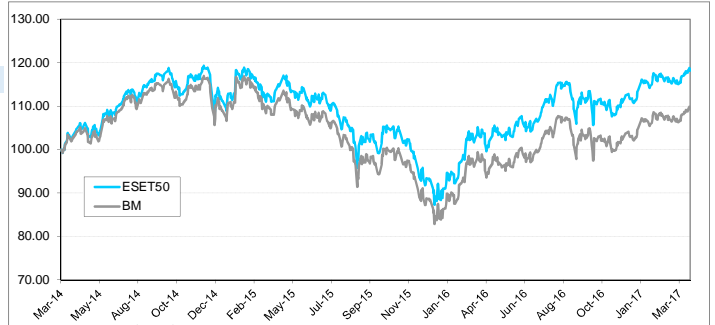
<sup>3</sup>ค่าธรรมเนียมดังกล่าวประกอบด้วย ค่าธรรมเนียมการจัดการ, ค่าธรรมเนียมนายทะเบียนหน่วยลงทุน, ค่าธรรมเนียมผู้ดูแลผลประโยชน์, ค่าธรรมเนียมที่ปรึกษากองทุน, และค่าธรรมเนียมผู้ดูแลสภาพคล่อง (โปรดศึกษาหนังสือชี้ชวนเพิ่มเติม)

### คำเตือน

1. การลงทุนในกองทุนที่ลงทุนในตลาดเกิดใหม่ (Emerging Markets), เฉพาะกลุ่มประเทศ (Specific Countries), หรือเฉพาะกลุ่มอุตสาหกรรม (Specific Sectors) ถือว่ามีความเสี่ยงสูงกว่าการลงทุนในกองทุนทั่วไปที่มีนโยบายกระจายการลงทุน โปรดศึกษาข้อมูลด้านความเสี่ยงเพิ่มเติมจากหนังสือชี้ชวนของกองทุน
2. การลงทุนในกองทุนนี้อาจมีความเสี่ยงสูง และเหมาะสมกับนักลงทุนที่พร้อมรับความเสี่ยงได้เท่านั้น ผลตอบแทนในอดีตมิได้เป็นสิ่งยืนยันถึงผลตอบแทนในอนาคต มูลค่าหน่วยลงทุนของกองทุนมีโอกาสผันผวน และปรับตัวลดลงอย่างมากได้ภายในระยะเวลาอันสั้น และมีโอกาสที่ผู้ลงทุนจะได้รับเงินคืนน้อยกว่าเงินลงทุนเริ่มแรก

**การที่สำนักงานคณะกรรมการ ก.ล.ด. ได้อนุมัติให้จัดตั้งและจัดการกองทุนรวม มิได้เป็นการแสดงว่าคณะกรรมการ ก.ล.ด. คณะกรรมการกำกับตลาดทุน หรือ สำนักงานคณะกรรมการ ก.ล.ด. ได้รับความเห็นชอบหรือรับรองข้อมูลในการเสนอขาย และมีได้ประกันราคาหรือผลตอบแทนของกองทุนรวม**

### ผลการดำเนินงานของกองทุนเทียบกับดัชนีอ้างอิง



หมายเหตุ 1. กราฟเริ่มต้นที่ 100 หักกองทุนและดัชนีเปรียบเทียบ  
 2. กราฟผลตอบแทนรวมเงินปันผลและเงินปันผลลงทุนต่อในกองทุน (Dividend Reinvest)

### ผลการดำเนินงาน ณ วันที่ 31 มีนาคม 2560

| กองทุน                         | % ตามช่วงเวลา |                  |                  |               | % ต่อปี       |               |                |                             |
|--------------------------------|---------------|------------------|------------------|---------------|---------------|---------------|----------------|-----------------------------|
|                                | Year to Date  | ย้อนหลัง 3 เดือน | ย้อนหลัง 6 เดือน | ย้อนหลัง 1 ปี | ย้อนหลัง 3 ปี | ย้อนหลัง 5 ปี | ย้อนหลัง 10 ปี | ตั้งแต่เริ่มจดทะเบียนกองทุน |
| ESET50                         | 3.92%         | 3.92%            | 6.28%            | 13.05%        | 5.03%         | N/A           | N/A            | 5.19%                       |
| Benchmark <sup>1</sup>         | 4.13%         | 4.13%            | 6.38%            | 10.90%        | 2.39%         | N/A           | N/A            | 2.94%                       |
| ความผันผวนของผลการดำเนินงาน    | 8.26%         | 8.26%            | 12.13%           | 13.41%        | 14.53%        | N/A           | N/A            | 14.52%                      |
| ความผันผวนของตัวชี้วัด         | 8.34%         | 8.34%            | 12.37%           | 13.65%        | 14.80%        | N/A           | N/A            | 14.77%                      |
| Information Ratio <sup>2</sup> | -0.45         | -0.45            | -0.04            | 3.19          | 3.68          | N/A           | N/A            | 2.17                        |

<sup>1</sup>Benchmark = ค่าของผลตอบแทนรวมตราสารหลักทรัพย์แห่งประเทศไทย (SET50 Total Return Index)

<sup>2</sup>Information Ratio : แสดงความสามารถของผู้จัดการกองทุนในการสร้างผลตอบแทน เมื่อเทียบกับความเสี่ยง

Tracking Differet (TD) ย้อนหลัง 1 ปี ของกองทุนเท่ากับ 2.15% ต่อปี

Tracking Error (TE) ย้อนหลัง 1 ปี ของกองทุนเท่ากับ 0.61% ต่อปี

**ผลการดำเนินงานในอดีตของกองทุนรวมมิได้เป็นสิ่งยืนยันถึงผลการดำเนินงานในอนาคต**  
**ผลการดำเนินงานของกองทุนจัดทำขึ้นตามมาตรฐานการวัดผลการดำเนินงานที่กำหนด**  
**โดยสมาคมบริษัทจัดการลงทุน**

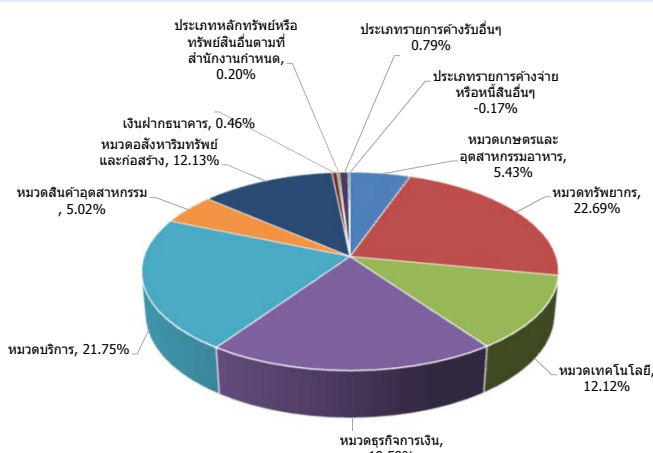
### ตลาดรอง

**ช่วงห่างของราคา :** 0.01  
**หน่วยการซื้อขาย :** 100 ESET50  
**Creation/Redemption :** ขั้นต่ำ 1 ตระกำ

### สัดส่วนการลงทุน

| กลุ่มอุตสาหกรรม   | น้ำหนัก       |
|---|---------------|
| - หมวดเกษตรและอุตสาหกรรมอาหาร                               | 5.43%         |
| - หมวดทรัพยากร  | 22.69%        |
| - หมวดเทคโนโลยี   | 12.12%        |
| - หมวดธุรกิจการเงิน   | 19.59%        |
| - หมวดบริการ  | 21.75%        |
| - หมวดสินค้าอุตสาหกรรม                                      | 5.02%         |
| - หมวดอสังหาริมทรัพย์และก่อสร้าง                            | 12.13%        |
| <b>เงินฝากธนาคาร</b>  | <b>0.46%</b>  |
| <b>ประเภทหลักทรัพย์หรือทรัพย์สินอื่นตามที่สำนักงานกำหนด</b> | <b>0.20%</b>  |
| <b>ประเภทรายการค้างรับอื่นๆ</b>                             | <b>0.79%</b>  |
| <b>ประเภทรายการค้างจ่ายหรือหนี้สินอื่นๆ</b>                 | <b>-0.17%</b> |
| <b>ประเภทรายการค้างจ่ายหรือหนี้สินอื่นๆ</b>                 | <b>0.79%</b>  |
| <b>ประเภทรายการค้างจ่ายหรือหนี้สินอื่นๆ</b>                 | <b>-0.17%</b> |
| <b>รวม</b>  | <b>100%</b>   |

### การกระจายการลงทุน (ร้อยละของมูลค่าทรัพย์สินสุทธิ)



การลงทุนมีความเสี่ยง ผู้ลงทุนควรศึกษาข้อมูลก่อนตัดสินใจลงทุน

เอกสารนี้มีขึ้นหนังสือชี้ชวน ผู้ลงทุนสามารถขอรับหนังสือชี้ชวนได้ที่บริษัทจัดการ ผู้สนับสนุนการขายฯ หรือ [www.ktam.co.th](http://www.ktam.co.th)

# AIMC Category Performance Report

## Return and Risk statistics for Thailand Mutual funds

| AIMC Category     | Peer Percentile | Return (%) |      |       |      |      |       | Standard Deviation (%) |       |       |       |       |       |
|-------------------|-----------------|------------|------|-------|------|------|-------|------------------------|-------|-------|-------|-------|-------|
|                   |                 | 3M         | 6M   | 1Y    | 3Y   | 5Y   | 10Y   | 3M                     | 6M    | 1Y    | 3Y    | 5Y    | 10Y   |
| SET 50 Index Fund | 5th Percentile  | 4.44       | 6.42 | 13.68 | 5.26 | 6.71 | 11.56 | 9.67                   | 14.54 | 16.00 | 11.10 | 12.62 | 21.75 |
|                   | 25th Percentile | 3.94       | 6.29 | 13.24 | 5.09 | 6.48 | 11.52 | 9.91                   | 14.74 | 16.25 | 11.20 | 12.73 | 21.76 |
|                   | 50th Percentile | 3.82       | 6.07 | 12.86 | 4.78 | 6.09 | 11.32 | 9.96                   | 14.78 | 16.27 | 11.36 | 12.80 | 21.83 |
|                   | 75th Percentile | 3.71       | 6.00 | 12.40 | 4.42 | 5.85 | 10.97 | 9.98                   | 14.83 | 16.33 | 11.44 | 12.93 | 21.87 |
|                   | 95th Percentile | 3.23       | 5.68 | 12.24 | 4.12 | 5.54 | 10.93 | 11.76                  | 21.87 | 20.35 | 11.47 | 12.98 | 21.88 |

ข้อตกลงและเงื่อนไขของข้อมูลเปรียบเทียบผลการดำเนินงานแบบเปอร์เซ็นต์ไทล์

### (Disclaimer of Peer group Fund Performance)

- ผลการดำเนินงานในอดีตของกองทุน มิได้เป็นสิ่งยืนยันถึงผลการดำเนินงานในอนาคต
- ผู้ลงทุนสามารถดูข้อมูลฉบับเต็มได้ที่ [www.aimc.or.th](http://www.aimc.or.th)
- ผลการดำเนินงานของกองทุนที่การเปรียบเทียบแบ่งตามประเภทกองทุนรวมภายใต้ข้อกำหนดของสมาคมบริษัทจัดการลงทุน โดยกองทุนที่จะถูกเปรียบเทียบผลการดำเนินงานในแต่ละช่วงเวลากับกองทุนประเภทเดียวกันในระดับเปอร์เซ็นต์ไทล์ (Percentiles) ต่างๆ โดยแบ่งออกเป็น
  - 5th Percentile แสดงผลการดำเนินงานของกองทุนอันดับที่5 เปอร์เซ็นต์ไทล์ (Top 5% performance)
  - 25th Percentile แสดงผลการดำเนินงานของกองทุนอันดับที่25 เปอร์เซ็นต์ไทล์ (Top 25% performance)
  - 50th Percentile แสดงผลการดำเนินงานของกองทุนอันดับที่50 เปอร์เซ็นต์ไทล์ (Median performance)
  - 75th Percentile แสดงผลการดำเนินงานของกองทุนอันดับที่75 เปอร์เซ็นต์ไทล์ (Bottom 25% performance)
  - 95th Percentile แสดงผลการดำเนินงานของกองทุนอันดับที่95 เปอร์เซ็นต์ไทล์ (Bottom 5% performance)
- ผลตอบแทนที่มีอายุเกินหนึ่งปีนั้นมีการแสดงเป็นผลตอบแทนต่อปี

เมื่อผู้ลงทุนทราบผลตอบแทนของกองทุนที่ลงทุน สามารถนำไปเปรียบเทียบกับเปอร์เซ็นต์ไทล์ตามตาราง จะทราบว่ากองทุนที่ลงทุนนั้นอยู่ในช่วงที่เท่าใดของประเภทกองทุนรวม