

ความเสี่ยง : 6
ไม่ป้องกันความเสี่ยงอัตราแลกเปลี่ยน
KTAM CHINA คืออย่างไร

- มีโอกาสรับผลตอบแทนที่สะท้อนความเคลื่อนไหวของกองทุนรวมหลักที่มุ่งสะท้อนความเคลื่อนไหวของดัชนี CSI 300 หลังหักค่าใช้จ่ายของกองทุน
- มีความคล่องตัวในการซื้อขายเนื่องจากมีการซื้อขายแบบ Real Time ตลอดทั้งวันตามราคาในกระดานของตลาดหลักทรัพย์แห่งประเทศไทย
- มีความสะดวกสบายในการซื้อขาย สามารถโทรศัพท์ซื้อขาย หรือออนไลน์ตลอดทั้งวันผ่านโบรกเกอร์ทุกแห่งทั่วประเทศ

รายละเอียดกองทุน

Ticker : CHINA
 AIMC Category : Miscellaneous
 ชื่อกองทุน : กองทุนเปิดดับเบิลยูไอเอสซี เคแอม ซีเอสไอ 300 ไชน่า แทร็กเกอร์
 ประเภทกองทุนรวม : กองทุนรวมอีทีเอฟที่เน้นลงทุนในหน่วยลงทุนต่างประเทศเพียงกองทุนเดียว (Feeder Fund)
 นโยบายการลงทุน : กองทุนจะใช้กลยุทธ์การลงทุนเชิงรับ (Passive Management Strategy) โดยมีนโยบายเน้นการลงทุนในหน่วยลงทุนของกองทุน W.I.S.E.-CSI 300 China Tracker (กองทุนหลัก) ซึ่งเป็นกองทุนเพื่อผู้ลงทุนทั่วไป (retail fund) เพียงกองทุนเดียว โดยเฉลี่ยในรอบปีบัญชีไม่น้อยกว่าร้อยละ 80 ของมูลค่าทรัพย์สินสุทธิของกองทุน หรือตามอัตราส่วนที่สำนักงานคณะกรรมการ ก.ล.ด. จะประกาศกำหนด

จำนวนเงินลงทุนของโครงการ : 3,000.00 ล้านบาท
 อายุโครงการ : ไม่มีกำหนด
 ดัชนีอ้างอิง : W.I.S.E.-CSI 300 China Tracker
 นโยบายการจ่ายเงินปันผล : จ่าย ตามที่บริษัทจัดการเห็นสมควร
 ความเสี่ยงที่สำคัญของกองทุนรวม : ความเสี่ยงจากอัตราแลกเปลี่ยน, ความเสี่ยงของประเทศที่ลงทุน, ความเสี่ยงที่ผลตอบแทนของกองทุนไม่เท่ากับอัตราผลตอบแทนของดัชนี, ความเสี่ยงจากความสามารถในการชำระหนี้ของผู้ออกตราสาร, ความเสี่ยงจากการลงทุนในตราสารอนุพันธ์

วันจดทะเบียนกองทุน : 17 พฤศจิกายน 2553
 ผู้ดูแลผลประโยชน์ : ธนาคารซีทีเอ็มบี เคเอ็นเอ สาขากรุงเทพ
 ผู้ดูแลสภาพคล่อง : บริษัทหลักทรัพย์ ภัทร จำกัด (มหาชน)
 ผู้ร่วมค้ำหน่วยลงทุน : บริษัทหลักทรัพย์ เคที ซีมิโก้ จำกัด, บริษัทหลักทรัพย์ เอเซีย พลัส จำกัด, บริษัทหลักทรัพย์ บัวหลวง จำกัด (มหาชน), บริษัทหลักทรัพย์ ดีบีเอส วิคเคอร์ส (ประเทศไทย) จำกัด, บริษัทหลักทรัพย์ เคจีไอ (ประเทศไทย) จำกัด (มหาชน)
 ที่ปรึกษากองทุน : Yuanta Securities Investment Trust Co., Ltd.
 ผู้จัดการกองทุน : บมจ.หลักทรัพย์จัดการกองทุนกรุงไทย
 ค่าธรรมเนียมเรียกเก็บ ^{1/1,2/3} : ปัจจุบันเรียกเก็บจริงในอัตรารวม 0.72% ต่อปี (ไม่รวม VAT)



บริษัทจัดการ
 ชื่อ : บมจ.หลักทรัพย์จัดการกองทุนกรุงไทย
 โทรศัพท์ : 0-2686-6100
 โทรสาร : 0-2670-0430
 Website : www.ktam.co.th
 Email : callcenter@ktam.co.th

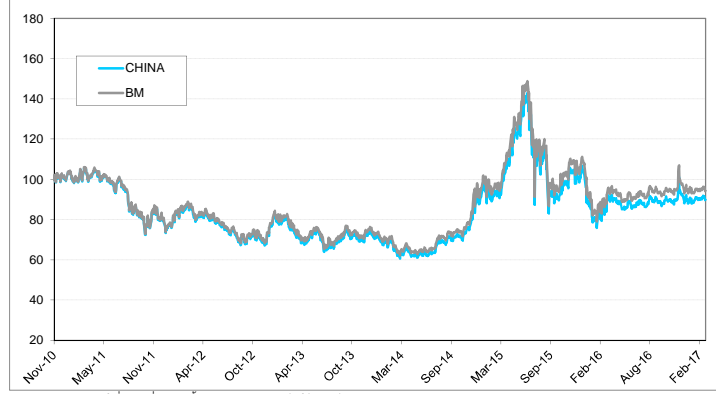
ข้อมูลอื่น ๆ ของกองทุน

มูลค่าทรัพย์สินสุทธิ : 146,395,213.66 บาท
 มูลค่าต่อหน่วย : 5.4017 บาท
 จำนวนหน่วยทั้งหมด : 27,101,400.0000 หน่วย
 หน่วยต่อตะกร้าหลักทรัพย์ : 1,000,000 หน่วย
 มูลค่าต่อตะกร้าหลักทรัพย์ : 5,401,758.35 บาท
 ราคาต่อกำไรต่อหุ้น (P/E) : 14.45
 ราคาปิดต่อมูลค่าทางบัญชี (P/B) : 1.69
 Tracking error จากกองทุนรวมหลัก : 0.93%

^{1/1} อาจเปลี่ยนแปลงได้โดยไม่ต้องแจ้งให้ทราบล่วงหน้า
^{2/2} กรณีบริษัทจัดการประสงค์จะจัดเก็บค่าธรรมเนียมการประกอบด้วย ค่าธรรมเนียม

คำเตือน
 1. การลงทุนในกองทุนที่ลงทุนในตลาดเกิดใหม่ (Emerging Markets), เฉพาะกลุ่มประเทศ (Specific Countries), หรือเฉพาะกลุ่มอุตสาหกรรม (Specific Sectors) ถือว่ามีความเสี่ยงสูงกว่าการลงทุนในกองทุนทั่วไปที่มีนโยบายกระจายการลงทุน โปรดศึกษาข้อมูลด้านความเสี่ยงเพิ่มเติมจากหนังสือชี้ชวนของกองทุน
 2. การลงทุนในกองทุนนี้อาจมีความเสี่ยงสูง และเหมาะสมกับนักลงทุนที่พร้อมรับความเสี่ยงได้เท่านั้น ผลตอบแทนในอดีตมิได้เป็นสัญญาณถึงผลตอบแทนในอนาคต มูลค่าหน่วยลงทุนของกองทุนมีโอกาสผันผวนและปรับตัวลดลงอย่างมากได้ภายในระยะเวลาอันสั้น และมีโอกาสที่ผู้ลงทุนจะได้รับเงินคืนน้อยกว่าเงินลงทุนเริ่มแรก

การที่สำนักงานคณะกรรมการ ก.ล.ด. ได้อนุมัติให้จัดตั้งและจัดการกองทุนรวม มิได้เป็นการแสดงว่าคณะกรรมการ ก.ล.ด. คณะกรรมการกำกับตลาดทุน หรือ สำนักงานคณะกรรมการ ก.ล.ด. ได้รับรองถึงความครบถ้วน และถูกต้องของข้อมูลในการเสนอขาย และมีได้ประกันราคาหรือผลตอบแทนของกองทุนรวม

ผลการดำเนินงานของกองทุนเทียบกับดัชนีอ้างอิง


หมายเหตุ 1. กราฟเริ่มต้นที่ 100 ทั้งกองทุนและดัชนีเปรียบเทียบ
 2. กราฟผลตอบแทนรวมเงินปันผลและนำเงินปันผลลงทุนต่อในกองทุน (Dividend Reinvest)

ผลการดำเนินงาน (สิ้นสุด ณ วันที่ 31 มีนาคม 2560)

กองทุน	% ตามช่วงเวลา				% ต่อปี			ตั้งแต่จัดตั้งกองทุน ¹
	Year to Date	3 เดือน	6 เดือน	1 ปี	3 ปี	5 ปี	10 ปี	
CHINA	-0.05%	-0.05%	0.32%	-3.37%	12.15%	2.03%	N/A	-1.97%
Benchmark ¹	0.19%	0.19%	0.68%	-2.65%	13.29%	2.96%	N/A	-1.07%
ความผันผวนของผลการดำเนินงาน	12.13%	12.13%	18.94%	17.82%	36.41%	30.92%	N/A	29.51%
ความผันผวนของตัวชี้วัด	12.26%	12.26%	19.23%	18.11%	36.18%	30.87%	N/A	29.59%
Information Ratio ²	-0.03	-0.03	-0.02	-0.27	-0.26	-0.24	N/A	-0.26

¹ Benchmark = ค่าเฉลี่ยจากผลตอบแทนของกองทุน W.I.S.E.-CSI 300 China Tracker ซึ่งได้คำนวณโดยในรูปสกุลเงินบาท ณ วันที่คำนวณผลตอบแทน
² Information Ratio : แสดงความสามารถของผู้จัดการกองทุนในการสร้างผลตอบแทน เมื่อเทียบกับความเสี่ยง
 Tracking Different (TD) ย้อนหลัง 1 ปี ของกองทุนเท่ากับ -0.72% ต่อปี
 Tracking Error (TE) ย้อนหลัง 1 ปี ของกองทุนเท่ากับ 3.08% ต่อปี

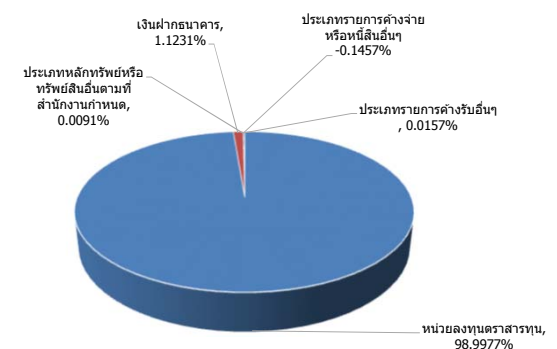
ผลการดำเนินงานในอดีตของกองทุนรวมมิได้เป็นสัญญาณถึงผลการดำเนินงานในอนาคต
 ผลการดำเนินงานของกองทุนจัดทำขึ้นตามมาตรฐานการวัดผลการดำเนินงานที่กำหนดโดยสมาคมบริษัทจัดการลงทุน

ตลาดรอง

ช่วงห่างของราคา : 0.01
 หน่วยการซื้อขาย : 100 CHINA
 Creation/Redemption : ขั้นต่ำ 1 ต่กร้า

สัดส่วนการลงทุน (ร้อยละของมูลค่าทรัพย์สินสุทธิ)

หน่วยลงทุนตราสารทุน	98.9977%
เงินฝากธนาคาร	1.1231%
ประเภทหลักทรัพย์หรือทรัพย์สินอื่นตามที่สำนักงานกำหนด	0.0091%
ประเภทรายการค้างรับอื่นๆ	0.0157%
ประเภทรายการค้างจ่ายหรือหนี้สินอื่นๆ	-0.1457%
รวม	100%

การกระจายการลงทุน (ร้อยละของมูลค่าทรัพย์สินสุทธิ)

การลงทุนมีความเสี่ยง ผู้ลงทุนควรศึกษาข้อมูลก่อนตัดสินใจลงทุน

เอกสารนี้มิใช่หนังสือชี้ชวน ผู้ลงทุนสามารถขอรับหนังสือชี้ชวนได้ที่บริษัทจัดการ ผู้สนับสนุนการขายฯ หรือ www.ktam.co.th