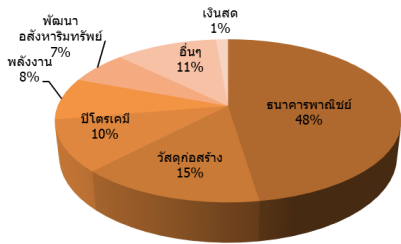


จุดเด่นของกองทุน ThaiDEX SET High Dividend ETF

1. กองทุน ThaiDEX SET High Dividend ETF หรือ 1DIV ทำให้นักลงทุนสามารถสร้างพอร์ตโฟลิโอด้วยหุ้นปันผล 30 หลักทรัพย์ในดัชนี SETHD ได้อย่างสะดวก
2. การลงทุนใน 1DIV นั้นทำให้นักลงทุนสามารถกระจายความเสี่ยง (Diversification) ไปในหุ้นปันผล 30 หลักทรัพย์อย่างมีประสิทธิภาพ
3. การลงทุนใน 1DIV นั้นถือได้ว่าเป็นการเป็นเครื่องมือในการลงทุนในหุ้นปันผลที่มีต้นทุนการซื้อขายไม่สูง (Cost Efficiency Trading Vehicle)

สัดส่วนการลงทุนของ 1DIV วันที่ 30 มิถุนายน 2560



ข้อมูลดัชนี SETHD ณ วันที่ 30 มิถุนายน 2560

| | |
|---------------------------------------|-------|
| มูลค่าหลักทรัพย์ตามราคาตลาด (ล้านบาท) | 3.38 |
| ราคาต่อกำไรต่อหุ้น (P/E) | 10.87 |
| อัตราเงินปันผลตอบแทน | 4.22% |

ผลการดำเนินงานย้อนหลัง 1DIV วันที่ 30 มิถุนายน 2560

| ผลการดำเนินงาน | 1 เดือน | 3 เดือน | 6 เดือน | 1 ปี | YTD | นับตั้งแต่จัดตั้ง (A) |
|----------------|---------|---------|---------|--------|-------|-----------------------|
| 1DIV | -0.44% | -1.91% | 7.36% | 14.13% | 7.36% | 6.07% |
| SETHD TR | -0.33% | -1.64% | 8.21% | 13.27% | 8.21% | 3.79% |

วันจดทะเบียน : 10 สิงหาคม 2554

วันทำการซื้อขายวันแรก : 16 สิงหาคม 2554

หมายเหตุ : A คือการคำนวณแบบผลตอบแทนต่อปี

ข้อมูลกองทุน ThaiDEX SET High Dividend ETF

สัดส่วนการลงทุน

| สัดส่วนการลงทุน | % |
|----------------------|----------------|
| ธนาคารพาณิชย์ | 47.58% |
| วิสาหกิจก่อสร้าง | 14.58% |
| ปิโตรเคมี | 10.19% |
| พลังงาน | 8.38% |
| พัฒนาอสังหาริมทรัพย์ | 6.56% |
| อื่นๆ | 11.35% |
| เงินสด | 1.37% |
| รวม | 100.00% |

ข้อมูล ณ วันที่ 30 มิถุนายน 2560

ประวัติการจ่ายเงินปันผลย้อนหลัง 1DIV

| วันประกาศ XD | เงินปันผลต่อหน่วย |
|--------------|-------------------|
| 15-มิ.ย.-55 | 0.41 บาท |
| 01-ก.พ.-56 | 0.08 บาท |
| 26-ก.พ.-57 | 0.216 บาท |
| 13-ส.ค.-57 | 0.228 บาท |
| 05-ก.พ.-58 | 0.233 บาท |
| 17-ส.ค.-59 | 0.450 บาท |
| 31-ม.ค.-60 | 0.470 บาท |
| 10-ส.ค.-60 | 0.4566 บาท |

ข้อมูลกองทุน วันที่ 30 มิถุนายน 2560

| ข้อมูลกองทุน | เปลี่ยนแปลง MoM |
|-------------------------------------|-----------------|
| มูลค่าทรัพย์สินสุทธิ (บาทต่อหน่วย) | 12.08 -0.4% |
| ขนาดกองทุน (ล้านบาท) | 60 -0.4% |
| จำนวนหน่วยลงทุนทั้งหมด (ล้านหน่วย) | 5 0.0% |
| Tracking error ¹ (SETHD) | 0.17% 0.0% |

¹ ค่าความคลาดเคลื่อนของผลตอบแทนเมื่อเทียบกับเกณฑ์อ้างอิง

ข้อมูลการซื้อขาย

| ข้อมูลการซื้อขาย | เปลี่ยนแปลง MoM |
|-----------------------------------|-----------------|
| ราคาปิด (บาท) | 12.10 -0.7% |
| มูลค่าการซื้อขายเฉลี่ย (ล้านบาท)* | 39.64 -0.9% |
| ปริมาณการซื้อขาย (Turn over) ** | 0.62% 0.00% |

* ค่าเฉลี่ยมูลค่าการซื้อขายตั้งแต่จัดตั้งกองทุน

** ค่าเฉลี่ยมูลค่าการซื้อขายต่อวัน / ขนาดของกองทุนโดยเฉลี่ย

ตลาดรอง (Secondary market)

| | |
|----------------------------------|----------------------------|
| ช่วงห่างของราคา | 0.01 |
| ราคาเสนอซื้อ/ราคาเสนอขาย | เสนอซื้อ 9.01/เสนอขาย 9.02 |
| หน่วยการซื้อขาย | 100 1DIV |
| Put through | ขั้นต่ำ 1 ต่อกว่า |
| อัตราส่วนค่าใช้จ่ายรวม (รวม VAT) | 1.06% |

สัดส่วนการลงทุน 1DIV 5 อันดับแรก

| รายชื่อหลักทรัพย์ | กลุ่มอุตสาหกรรม | ประเภท | น้ำหนัก (%) |
|---|---------------------------------|-----------------------|---------------|
| 1 บมจ. ปูนซิเมนต์ไทย | กลุ่มอสังหาริมทรัพย์และก่อสร้าง | วิสาหกิจก่อสร้าง | 13.85% |
| 2 บมจ. ธนาคารไทยพาณิชย์ | กลุ่มธุรกิจการเงิน | ธนาคาร | 13.30% |
| 3 บมจ. ปตท. สำรวจและผลิตปิโตรเลียม | กลุ่มทรัพยากร | พลังงานและสาธารณูปโภค | 10.11% |
| 4 บมจ. ธนาคารกรุงเทพ | กลุ่มธุรกิจการเงิน | ธนาคาร | 9.91% |
| 5 บมจ. ธนาคารกรุงไทย | กลุ่มธุรกิจการเงิน | ธนาคาร | 7.89% |
| ข้อมูล ณ วันที่ 30 มิถุนายน 2560 | รวม | รวม | 55.05% |

ผลการดำเนินงานในอดีตของกองทุนรวม มิได้เป็นสิ่งยืนยันถึงผลการดำเนินงานในอนาคต

“ ทำความเข้าใจลักษณะสินค้า เชื้อไขผลตอบแทนและความเสี่ยง ก่อนการตัดสินใจลงทุน ”

ผู้จัดการกองทุน

บริษัทหลักทรัพย์จัดการกองทุน วรณ จำกัด

989 อาคารสยามพิวรรณ์ทาวเวอร์ ชั้น 9,24 ถนนพระราม 1 แขวงปทุมวัน เขตปทุมวัน กรุงเทพฯ 10300

โทรศัพท์ 0-2659-8888 โทรสาร 0-2659-8860-1

etf@one-asset.com



1. ETF คืออะไร

ตอบ ETF ย่อมาจาก Exchange Traded Fund ซึ่งหมายถึงกองทุนที่ทำการซื้อขายในตลาดหลักทรัพย์ นักลงทุนสามารถซื้อหรือขาย ETF ได้เหมือนกับหุ้นตัวหนึ่งในตลาดหลักทรัพย์แห่งประเทศไทย

2. ThaiDEX SET High Dividend ETF หรือ 1DIV คืออะไร

ตอบ 1DIV นั้นถือได้ว่าเป็นกองทุน ETF หุ้น (Equity ETF) ซึ่ง 1DIV นั้นสร้างผลตอบแทนใกล้เคียงกับผลตอบแทนของดัชนี SETHD ทั้งนี้ดัชนี SETHD นั้นถูกสร้างขึ้นเพื่อมีวัตถุประสงค์ในการรวบรวมหุ้นปันผลสูง 30 หลักทรัพย์ของตลาดหลักทรัพย์แห่งประเทศไทย ดังนั้นการลงทุนใน 1DIV จะเสมือนกับการซื้อหุ้นปันผลสูงใน SETHD Index พร้อมกัน 30 หลักทรัพย์

3. นักลงทุนจะสามารถซื้อ 1DIV ได้ที่ไหน

ตอบ นักลงทุนสามารถซื้อหรือขาย 1DIV ได้ในตลาดหลักทรัพย์เหมือนกับหุ้นอื่น ๆ ทั่วไป ไม่ว่าจะเป็นการซื้อขายผ่านโบรกเกอร์ หรือซื้อขาย Online เป็นต้น

4. การลงทุนใน 1DIV นั้นแตกต่างกับการลงทุนในกองทุนหุ้นปันผลปกติอย่างไร

ตอบ 1DIV นั้นมีการซื้อขายแบบ Real-Time ได้ราคา ณ ตอนที่ซื้อซึ่งสร้างความสะดวกสบายให้กับนักลงทุนได้มากกว่าการซื้อกองทุนหุ้นปันผลปกติ ซึ่งจะไม่รู้ราคาที่ซื้อจนกว่าจะสิ้นวันทำการ

5. 1DIV มีการจ่ายเงินปันผลหรือไม่

ตอบ 1DIV มีนโยบายการจ่ายเงินปันผล

6. นักลงทุนสามารถสอบถามข้อมูลเพิ่มเติมได้ที่ไหน

ตอบ นักลงทุนสามารถหาข้อมูลเพิ่มเติมได้ที่ บลจ.วรวรณ 02-659-8888 กด 1

ผลการดำเนินงานในอดีตของกองทุนรวม มิได้เป็นสิ่งยืนยันถึงผลการดำเนินงานในอนาคต

“ ทำความเข้าใจลักษณะสินค้า เงื่อนไขผลตอบแทนและความเสี่ยง ก่อนการตัดสินใจลงทุน ”

ผู้จัดการกองทุน

บริษัทหลักทรัพย์จัดการกองทุน วรณ จำกัด

989 อาคารสยามพิวรรณ์ทาวเวอร์ ชั้น 9,24 ถนนพระราม 1 แขวงปทุมวัน เขตปทุมวัน กรุงเทพฯ 10300

โทรศัพท์ 0-2659-8888 โทรสาร 0-2659-8860-1

etf@one-asset.com



www.one-asset.com



Invest in Thailand, Invest in ThaiDEX