

ภาพรวมด้านประสิทธิภาพของบริษัทจดทะเบียนไม่รวมกลุ่มการเงินและ NPG (Non-Performing Group) ในตลาดหลักทรัพย์ฯ ไตรมาส 2/2550 ลดลงเมื่อเทียบกับไตรมาสเดียวกันของปีก่อน โดยวัดจากอัตราผลตอบแทนผู้ถือหุ้น (ROE) ที่ลดลงจากเดิมร้อยละ 19.7 มาอยู่ที่ระดับร้อยละ 15.3 และอัตราผลตอบแทนจากทุนที่ใช้ (ROCE) ที่ลดลงจากเดิมร้อยละ 18.9 มาอยู่ที่ระดับร้อยละ 15.4 สืบเนื่องจากการเพิ่มขึ้นของต้นทุนที่มากกว่าการเพิ่มขึ้นของยอดขาย ส่งผลให้อัตราส่วนกำไรสุทธิ (net profit margin) ลดลงจากไตรมาส 2/2549 ที่อยู่ในระดับร้อยละ 8.5 เป็นร้อยละ 6.8 สำหรับความเสี่ยงทางการเงินของบริษัทจดทะเบียนในไตรมาส 2/2550 ยังจัดว่าอยู่ในเกณฑ์ที่ดีถือว่ามีความเสี่ยงต่ำ โดยอัตราส่วนหนี้สินต่อทุน (D/E ratio) และอัตราส่วนความสามารถในการชำระดอกเบี้ย (interest coverage ratio) ที่อยู่ในระดับ 1.1 เท่าและ 6.6 เท่าตามลำดับ

สถานการณ์ด้านกิจกรรมการลงทุนในภาพรวมของกลุ่มบริษัทจดทะเบียนในตลาดหลักทรัพย์ฯ ไตรมาส 2/2550 พบว่าการลงทุนในสินทรัพย์ถาวรลดลงจากไตรมาส 2/2549 ร้อยละ 9.1 โดยมียอดการลงทุนสินทรัพย์ถาวรอยู่ที่ 75.6 พันล้านบาท โดยพบว่าเกือบทุกกลุ่มอุตสาหกรรมมีการลงทุนในสินทรัพย์ถาวรลดลง ซึ่งรวมถึงกลุ่มทรัพยากรที่มีลงทุนในสินทรัพย์ถาวรมากที่สุดประมาณ 37.4 พันล้านบาท แต่ลงทุนลดลงร้อยละ 8.9 เมื่อเทียบกับไตรมาสเดียวกันของปีก่อน นอกจากนี้ ในไตรมาส 2/2550 บริษัทจดทะเบียนได้ใช้เงินสดที่มีอยู่ก่อนหน้าไตรมาสนี้มาช่วยใช้จ่ายสำหรับการจ่ายปันผลให้กับผู้ถือหุ้นกว่า 76.7 พันล้านบาท

ในด้านการระดมทุนผ่านตลาดตราสารทุนทั้งตลาดแรกและตลาดรอง ในไตรมาส 2/2550 พบว่ามีมูลค่าระดมทุนรวมเท่ากับ 24.4 พันล้านบาท ลดลงจากไตรมาสเดียวกันของปีก่อนกว่าร้อยละ 41 โดยมูลค่าการระดมทุนส่วนใหญ่อยู่ในตลาดรองที่มูลค่า 15.3 พันล้านบาท ซึ่งในไตรมาสนี้ส่วนใหญ่เป็นการระดมทุนประเภท PP มีมูลค่าอยู่ที่ 10.9 พันล้านบาท รองลงมาคือประเภท XE ที่มูลค่า 2.7 พันล้านบาท และประเภท XR ที่มูลค่า 1.7 พันล้านบาท แต่ไม่มีการระดมทุนแบบ PO ในไตรมาสนี้

จัดทำโดย

ศุภัญญา ปรังค์วัฒนานนท์
จรัสศรี กิมสุโข

Email: research@set.or.th

Disclaimer

ข้อความที่ปรากฏในรายงานฉบับนี้เป็นความเห็นส่วนตัวของผู้เขียนโดยเฉพาะ ซึ่งไม่มีส่วนเกี่ยวข้องกับหน่วยงานที่ผู้เขียนสังกัดอยู่ รายงานฉบับนี้จัดทำบนพื้นฐานของข้อมูลที่เชื่อว่าจะมีความน่าเชื่อถือ โดยมีวัตถุประสงค์เพื่อให้ความรู้และแนวคิดแก่ผู้อ่านเท่านั้น

1. ภาพรวมผลประกอบการและการดำเนินงานของบริษัทจดทะเบียนในไตรมาส 2 ปี 2550

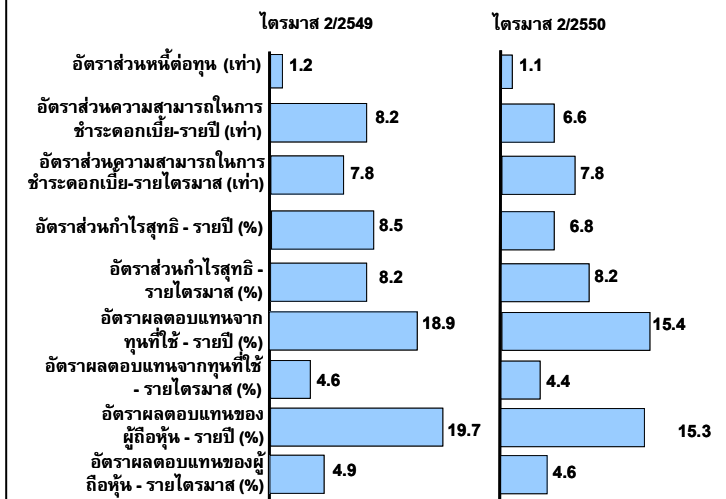
ประสิทธิภาพของบริษัทจดทะเบียนไม่รวมกลุ่มการเงินและ NPG* (Non-Performing Group) เมื่อเทียบกับไตรมาสเดียวกันของปีก่อนลดลง เนื่องจากต้นทุนของบริษัทจดทะเบียนเพิ่มขึ้นมากกว่าการเพิ่มขึ้นของยอดขาย รวมถึงความสามารถในการจัดการสินทรัพย์เพื่อสร้างยอดขายลดลง

ระดับประสิทธิภาพโดยเปรียบเทียบของบริษัทจดทะเบียนในไตรมาส 2/2550 ลดลงจากไตรมาสเดียวกันของปีก่อน โดยอัตราผลตอบแทนผู้ถือหุ้น (ROE) และอัตราผลตอบแทนจากทุนที่ใช้ (ROCE) ลดลง 4.4 และ 3.5 percentage points มาอยู่ที่ระดับร้อยละ 15.3 และ 15.4 ตามลำดับ บริษัทจดทะเบียนมียอดขายที่เพิ่มขึ้นจากไตรมาสเดียวกันของปีก่อน (ร้อยละ 9.8) แต่ด้วยต้นทุนที่เพิ่มขึ้นมากกว่า (ร้อยละ 11.9) จึงส่งผลให้อัตราส่วนกำไรสุทธิ (Net profit margin) ลดลง 1.7 percentage points มาอยู่ที่ระดับร้อยละ 6.8 นอกจากนี้ อัตราส่วนการหมุนเวียนของสินทรัพย์รวมลดลงร้อยละ 1.9 อย่างไรก็ตาม ยังถือว่าภาพรวมประสิทธิภาพของบริษัทจดทะเบียนในไตรมาส 2/2550 ยังคงอยู่ในเกณฑ์ดีเมื่อเทียบกับไตรมาสเดียวกันตั้งแต่ปี 2543 – 2548 ซึ่งมีอัตราผลตอบแทนผู้ถือหุ้น (ROE) อัตราผลตอบแทนจากทุนที่ใช้ (ROCE) และอัตราส่วนกำไรสุทธิ (Net profit margin) เฉลี่ยที่ร้อยละ 14.6 14.2 และ 6.6 ตามลำดับ

ด้านความเสี่ยงทางการเงินของบริษัทจดทะเบียนในไตรมาส 2/2550 ยังจัดอยู่ในระดับต่ำ โดยพบว่าอัตราส่วนความสามารถในการชำระดอกเบี้ย (Interest coverage ratio) อยู่ที่ระดับ 6.6 เท่า ลดลง 1.6 เท่า แต่อัตราส่วนหนี้สินต่อทุน (D/E) ลดลง 0.1 เท่าเมื่อเทียบกับไตรมาสเดียวกันของปีก่อน

ในไตรมาส 2/2550 บริษัทจดทะเบียนมีเงินสดรับจากการดำเนินงานประมาณ 115 พันล้านบาท โดยทุกกลุ่มอุตสาหกรรมใช้เงินส่วนนี้ไปในด้านการลงทุน 52.7 พันล้านบาท โดยเน้นที่การลงทุนในสินทรัพย์ถาวร 75.6 พันล้านบาท ซึ่งพบว่ากลุ่มทรัพยากรมีการลงทุนในสินทรัพย์ถาวรมากที่สุด (37.4 พันล้านบาท) ซึ่งส่วนต่างดังกล่าวได้มาจากการที่บริษัทจดทะเบียนขายตราสารจดทะเบียนที่ได้ลงทุนไป 19 พันล้านบาท ด้านเงินสดจากการจัดหาเงินพบว่า บริษัทจดทะเบียนมีเงินสดจ่ายจากการจัดหาเงิน 80.9 พันล้านบาท ในกิจกรรมจัดหาเงินพบว่า บริษัทจดทะเบียนมีการจ่ายเงินปันผลกว่า 76.7 พันล้านบาท จากการใช้จ่ายเงินสดของบริษัทจดทะเบียน 133.6 พันล้านบาทในไตรมาสนี้ ทำให้เงินสดรับจากการดำเนินงานไม่พอเพียงต่อเงินสดจ่ายของบริษัทจดทะเบียน จึงทำให้บริษัทจดทะเบียนจำเป็นต้องใช้เงินสดที่มีอยู่ ณ ต้นไตรมาส 2/2550 มาใช้จ่าย

การเปรียบเทียบประสิทธิภาพของบริษัทจดทะเบียน (ไม่รวมกลุ่มการเงิน)

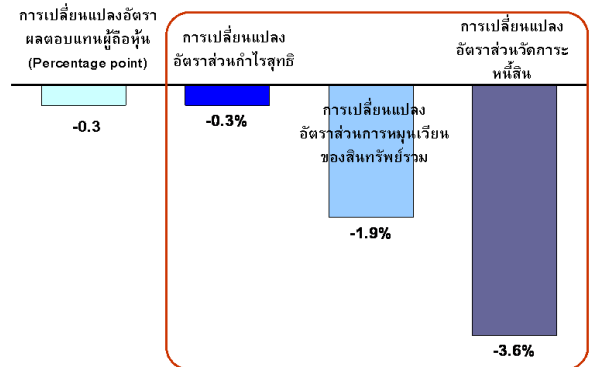


ที่มา: ตลท.

หมายเหตุ: ไม่รวมบริษัทจดทะเบียนที่อยู่ในกลุ่มการเงินและกลุ่ม NPG

องค์ประกอบของการเปลี่ยนแปลงอัตราส่วนผลตอบแทนของผู้ถือหุ้น – ไตรมาส 2 / 2550

หน่วย: เปอร์เซ็นต์ (YoY)

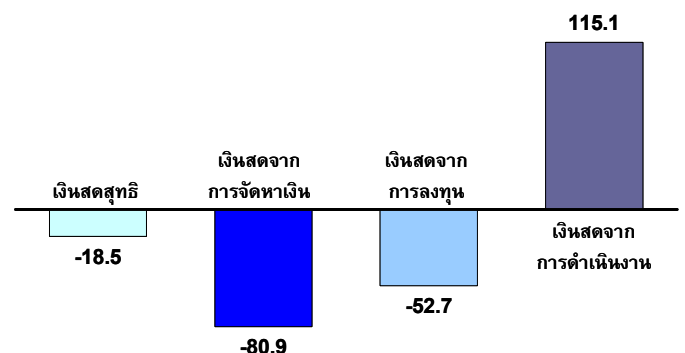


ที่มา: ตลท.

หมายเหตุ: ไม่รวมบริษัทจดทะเบียนที่อยู่ในกลุ่มการเงินและกลุ่ม NPG

องค์ประกอบของกระแสเงินสด – ไตรมาส 2/2550

หน่วย: พันล้านบาท



ที่มา: ตลท.

หมายเหตุ: ไม่รวมบริษัทจดทะเบียนที่อยู่ในกลุ่มการเงินและกลุ่ม NPG

* NPG (Non-performing Group) คือ กลุ่มบริษัทจดทะเบียนที่ดำเนินการให้พันธบัตรเพิกถอนไม่ได้ใน 2 ปี เกิดจากการยุบกลุ่ม REHABCO และจัดกลุ่มใหม่ โดยจะมีกลุ่มบริษัทจดทะเบียนที่อยู่ในกลุ่ม REHABCO บางส่วนกลับสู่หมวดอุตสาหกรรมปกติ และมีบางส่วนถูกจัดอยู่ในกลุ่ม NPG

2. ภาวะการลงทุนของบริษัทจดทะเบียนในไตรมาส 2 ปี 2550

บริษัทจดทะเบียนมีการลงทุนในสินทรัพย์ถาวรลดลงร้อยละ 9.1 เมื่อเทียบกับไตรมาสเดียวกันของปี 2549 โดยมียอดการลงทุนในสินทรัพย์ถาวรรวมกว่า 75.6 พันล้านบาท โดยกลุ่มทรัพยากรมีการลงทุนในสินทรัพย์ถาวรมากที่สุด

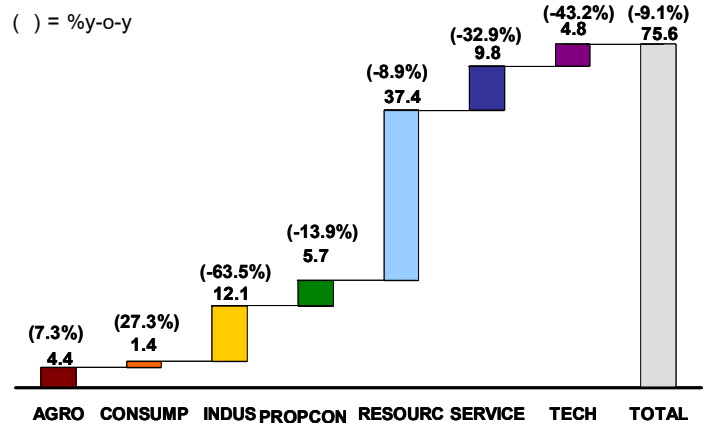
ในไตรมาส 2/2550 ทุกกลุ่มอุตสาหกรรมมีการลงทุนในสินทรัพย์ถาวร โดยมีมูลค่ารวมกว่า 75.6 พันล้านบาท และเมื่อเปรียบเทียบการลงทุนในไตรมาส 2/2550 เทียบกับไตรมาสเดียวกันของปีก่อนพบว่า เกือบทุกกลุ่มอุตสาหกรรมมีการลงทุนในสินทรัพย์ถาวรลดลง ซึ่งรวมถึงกลุ่มทรัพยากรที่มีลงทุนในสินทรัพย์ถาวรมากที่สุดประมาณ 37.4 พันล้านบาท แต่ลงทุนลดลงร้อยละ 8.9 เมื่อเทียบกับไตรมาสเดียวกันของปีก่อน อย่างไรก็ตาม กลุ่มอุตสาหกรรมที่มีการลงทุนในสินทรัพย์ถาวรลดลงเมื่อเทียบกับไตรมาสเดียวกันของปีก่อนนั้น เป็นเพียงการลดลงจากฐานปริมาณการลงทุนในสินทรัพย์ถาวรที่มีขนาดเล็ก ส่วนกลุ่มอุตสาหกรรมที่มีการลงทุนในสินทรัพย์ถาวรเพิ่มขึ้น ได้แก่ กลุ่มเกษตรและอุตสาหกรรมอาหารและกลุ่มสินค้าอุปโภคบริโภคที่มีการลงทุนในสินทรัพย์ถาวรเพิ่มขึ้นร้อยละ 7.3 และ 27.3 ตามลำดับ

นอกจากนี้ ในไตรมาส 2/2550 พบว่าจำนวนบริษัทจดทะเบียนที่มีสินทรัพย์ถาวรเพิ่มขึ้นสุทธิคิดเป็นร้อยละ 87 ของจำนวนบริษัทจดทะเบียนทั้งหมด ซึ่งน้อยกว่าไตรมาสเดียวกันของปี 2549 ที่มีจำนวนบริษัทจดทะเบียนที่มีสินทรัพย์ถาวรเพิ่มขึ้นสุทธิร้อยละ 90

การวิเคราะห์การลงทุนในสินทรัพย์ถาวร แยกตามกลุ่มอุตสาหกรรม – ไตรมาส 2/2550

หน่วย: พันล้านบาท

() = %y-o-y

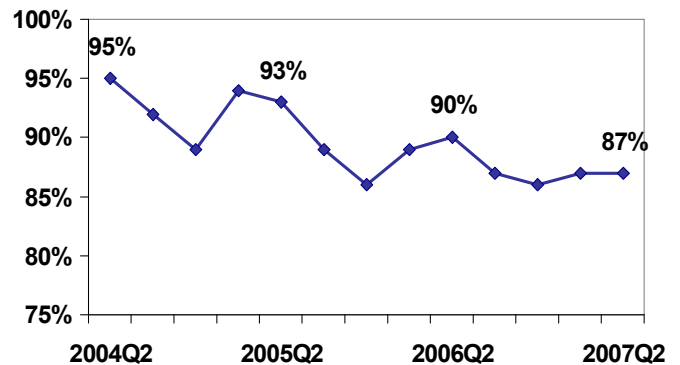


ที่มา: ตลท.

หมายเหตุ: ไม่รวมบริษัทจดทะเบียนที่อยู่ในกลุ่มการเงินและกลุ่ม NPG

จำนวนบริษัทจดทะเบียนที่มีการลงทุนในสินทรัพย์ถาวร

หน่วย: เปอร์เซ็นต์



ที่มา: ตลท.

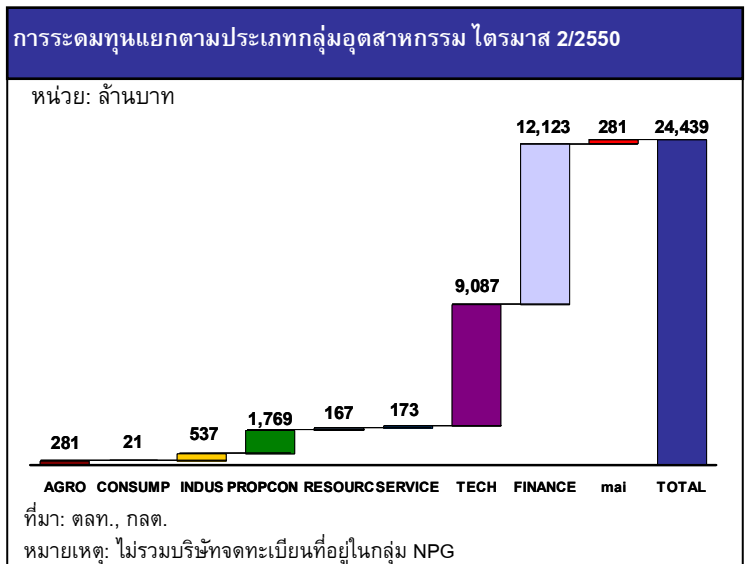
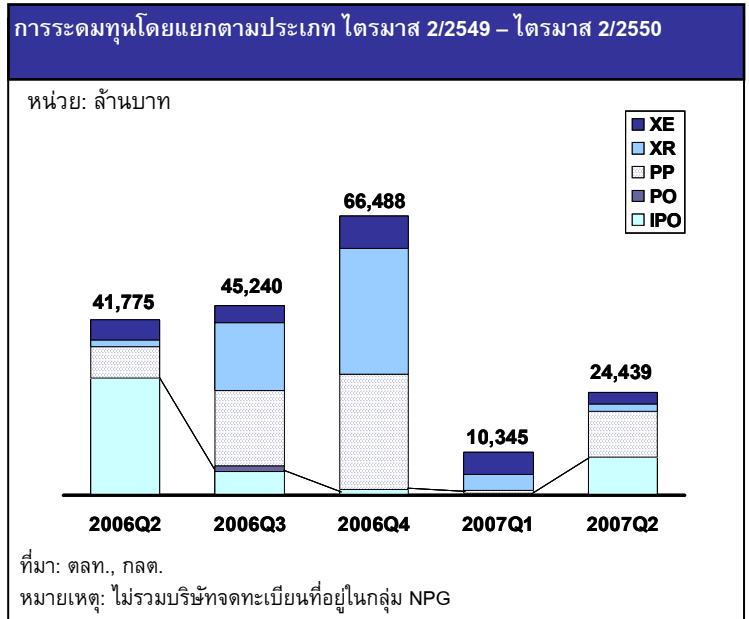
หมายเหตุ: ไม่รวมบริษัทจดทะเบียนที่อยู่ในกลุ่มการเงินและกลุ่ม NPG

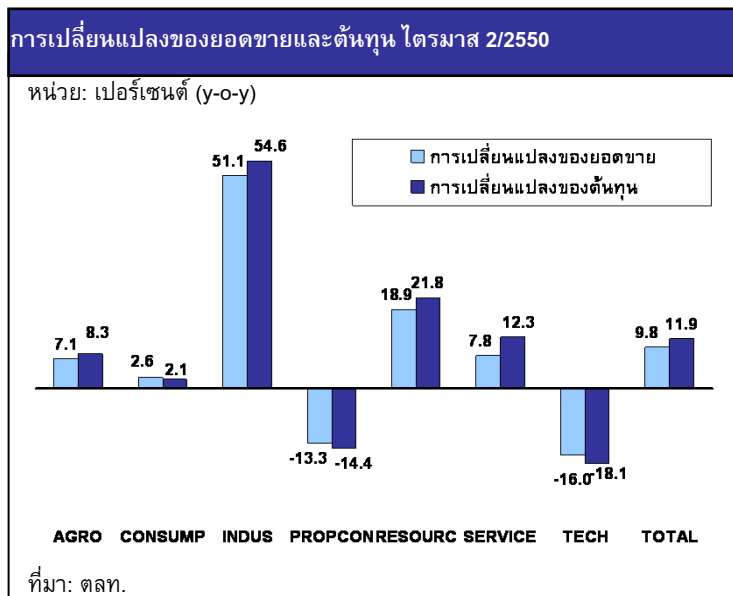
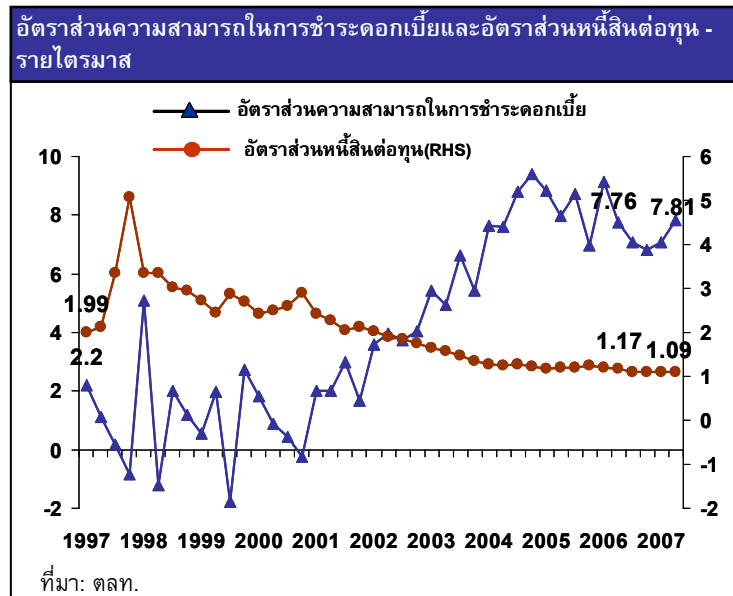
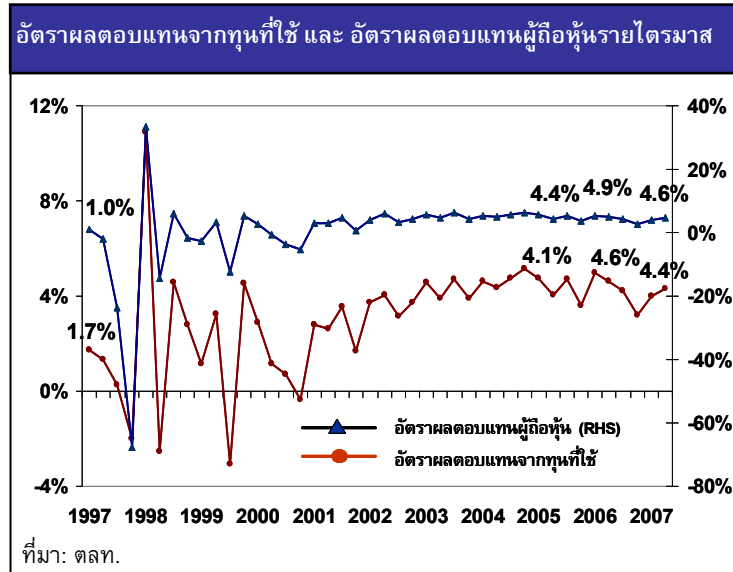
3. ข้อมูลด้านการระดมทุนของบริษัทจดทะเบียนในไตรมาส 2 ปี 2550

ในไตรมาส 2 ปี 2550 มียอดการระดมทุนรวมลดลงร้อยละ 41.5 เมื่อเทียบกับไตรมาส 2 ปี 2549

ภาพการระดมทุนในไตรมาส 2/2550 มีมูลค่าระดมทุนรวมทั้ง 24.4 พันล้านบาท โดยเป็นการระดมทุนในตลาดแรก (IPO) ที่มูลค่า 9.1 พันล้านบาท และในตลาดรองมูลค่าระดมทุนรวม 15.3 พันล้านบาท ส่วนใหญ่เป็นการระดมทุนในประเภท PP โดยมีมูลค่าระดมทุนที่ 10.9 พันล้านบาท คิดเป็นร้อยละ 44.8 ของยอดระดมทุนรวม รองลงมาเป็นการระดมทุนในประเภท XE มีมูลค่าระดมทุนกว่า 2.7 พันล้านบาท คิดเป็นร้อยละ 10.9 ของยอดระดมทุนรวม และการระดมทุนประเภท XR มีมูลค่าระดมทุนที่ 1.7 พันล้านบาท คิดเป็นร้อยละ 7.1 ของยอดระดมทุนรวม ส่วนการระดมทุนในประเภท PO ไม่มีในไตรมาสนี้ นอกจากนี้ พบว่าการระดมทุนในไตรมาสนี้มีบริษัทที่มียอดการระดมทุนรวมในตลาดรองมากที่สุด คือ BAY (ธนาคารกรุงศรีอยุธยา จำกัด (มหาชน)) ซึ่งมีมูลค่าระดมทุนรวมทั้ง 9.1 พันล้านบาท หรือคิดเป็นร้อยละ 37.3 ของยอดระดมทุนในตลาดรอง โดยเป็นการระดมทุนในประเภท PP และ XE รองลงมาคือ BT (ธนาคารไทยชนาการ จำกัด (มหาชน)) ที่มีมูลค่าระดมทุน 3.1 พันล้านบาท หรือคิดเป็นร้อยละ 12.7 ของยอดระดมทุนในตลาดรอง โดยทั้ง 2 บริษัทอยู่ในกลุ่มธุรกิจการเงิน

ภาพการระดมทุนแยกตามกลุ่มอุตสาหกรรมนั้น พบว่าการระดมทุนในไตรมาส 2/2550 มีการกระจุกตัวอยู่ในกลุ่มธุรกิจการเงิน คิดเป็นร้อยละ 49.6 ของมูลค่าระดมทุนรวม มีมูลค่าระดมทุนที่ 12.1 พันล้านบาท เพิ่มขึ้นจากไตรมาส 2/2549 ร้อยละ 5,240.5 รองลงมา คือ กลุ่มเทคโนโลยี คิดเป็นร้อยละ 37.2 ของการระดมทุนทั้งหมด มูลค่าระดมทุนที่ 9.1 พันล้านบาท เพิ่มขึ้นจากไตรมาส 2/2549 ร้อยละ 162.1 โดยในไตรมาสนี้ กลุ่มทรัพยากรมีมูลค่าระดมทุนลดลงมากที่สุดถึงร้อยละ 99.5 เมื่อเทียบกับมูลค่าระดมทุนในไตรมาส 2/2549





ข้อมูลการระดมทุนผ่านตลาดทุนของบริษัทจดทะเบียน SET & mai แยกตามประเภท

Capital Raised by Listed Companies in SET & mai by Type

การระดมทุนผ่านตลาดทุนของบริษัทจดทะเบียน (ล้านบาท)	2005	2006	2006				2007		Capital Raised by Listed Companies (Million baht)
			Q1	Q2	Q3	Q4	Q1	Q2	
การระดมทุน แยกตามประเภท									Capital Raised by Type
การเสนอขายหุ้นออกใหม่ต่อประชาชนครั้งแรก*									Initial Public Offering (IPO)*
SET	30,150	36,787	2,665	27,685	5,597	840	292	9,010	SET
จำนวนบริษัท	35	12	2	3	6	1	1	2	No. of Companies
mai	1,471	830	-	173	95	563	175	77	mai
จำนวนบริษัท	14	6	-	1	1	4	1	1	No. of Companies
การเสนอขายหุ้นออกใหม่ต่อประชาชน	8,286	1,314	-	-	1314	-	165	-	Public Offering (PO)
จำนวนบริษัท	3	1	-	-	1	-	1	-	No. of Companies
ผู้ลงทุนเฉพาะเจาะจง	12,708	58,456	5,293	7,621	18,044	27,498	605	10,943	Private Placement (PP)
จำนวนบริษัท	24	27	8	7	12	8	6	9	No. of Companies
ผู้ถือหุ้นเดิม	39,510	52,321	4,748	1,473	16,138	29,963	3,956	1,733	Capital Raised from Existing Shareholders XR)
จำนวนบริษัท	25	24	3	8	10	5	5	9	No. of Companies
ผู้ถือใบสำคัญแสดงสิทธิ	16,499	21,184	4,683	4,824	4,052	7,625	5,152	2,676	Warrant Holders (XE)
จำนวนบริษัท	91	91	59	66	53	59	49	60	No. of Companies
การระดมทุนรวม SET+mai	108,625	170,892	17,389	41,775	45,240	66,488	10,345	24,439	Total Capital Raised SET+ mai

ข้อมูลการระดมทุนผ่านตลาดทุนของบริษัทจดทะเบียน SET & mai แยกตามกลุ่มอุตสาหกรรม

Capital Raised by Listed Companies in SET & mai by Industry

การระดมทุนผ่านตลาดทุนของบริษัทจดทะเบียน (ล้านบาท)	2005	2006	2006				2007		Capital Raised by Listed Companies (Million baht)
			Q1	Q2	Q3	Q4	Q1	Q2	
การระดมทุนแยกตามสาขา									Capital Raised by Group
เกษตรและอุตสาหกรรมอาหาร	9,412	4,257	1,401	850	74	1,931	167	281	Agro & Food Industry
สินค้าอุปโภคบริโภค	374	932	36	500	296	99	72	21	Consumer Products
สินค้าอุตสาหกรรม ^{1/}	8,426	28,805	77	719	3	28,007	194	537	Industrials
อสังหาริมทรัพย์ก่อสร้าง	21,187	29,876	8,582	1,105	14,837	5,353	1,935	1,769	Property & Construction
ทรัพยากร	15,288	36,781	11	33,194	3,489	87	48	167	Resources
บริการ	3,277	12,413	1,246	1,540	8,106	1,521	1,789	173	Services
เทคโนโลยี	14,508	11,197	991	3,467	6,627	112	308	9,087	Technology
การระดมทุนรวม (ไม่รวมธุรกิจการเงิน)	72,470	124,260	12,344	41,375	33,431	37,110	4,513	12,035	Total Non-Financials
ธุรกิจการเงิน	34,513	45,502	4,861	227	11,599	28,815	5,548	12,123	Financials
การระดมทุนรวมทั้งหมดใน SET	106,983	169,762	17,205	41,602	45,030	65,925	10,061	24,158	Total Capital Raised in SET
การระดมทุนใน mai	1,642	1,130	184	173	210	563	284	281	Total Capital Raised in mai
การระดมทุน SET+mai	108,625	170,892	17,389	41,775	45,240	66,488	10,345	24,439	Total Capital Raised in SET + mai

คำนิยามเครื่องชี้ต่าง ๆ ในมุมมองด้านการระดมทุนในตลาดหลักทรัพย์แห่งประเทศไทย และ mai

เครื่องชี้ด้านการระดมทุนทั้งหมดที่ปรากฏใน SET Note Corporate Update จะครอบคลุมเฉพาะธุรกรรมการระดมทุนที่มีเม็ดเงินใหม่เกิดขึ้นจริงโดยไม่นับรวมธุรกรรมที่เกิดขึ้นจากการโยกสิทธิ์ในการถือครองหลักทรัพย์ การเปลี่ยนแปลงสภาพจากเจ้าหนี้เป็นเจ้าของโดยไม่มีเม็ดเงินใหม่ รวมทั้งการให้ Stock Dividend

Initial Public Offering (IPO) คือ การระดมทุนของบริษัทที่เข้าจดทะเบียนใหม่ในตลาดหลักทรัพย์แห่งประเทศไทยและ mai ผ่านการเสนอขายหุ้นออกใหม่ต่อประชาชนครั้งแรก

Public Offering (PO) คือ การระดมทุนของบริษัทที่จดทะเบียนอยู่แล้วในตลาดหลักทรัพย์แห่งประเทศไทยและ mai โดยเสนอขายหุ้นออกใหม่แก่ประชาชนทั่วไป

Private Placement (PP) คือ การระดมทุนของบริษัทที่จดทะเบียนอยู่แล้วในตลาดหลักทรัพย์แห่งประเทศไทยและ mai โดยเสนอขายหุ้นออกใหม่แก่กลุ่มเฉพาะเจาะจง

Capital Raised from Existing Shareholders (Rights/XR) คือ การระดมทุนของบริษัทที่จดทะเบียนอยู่แล้วที่เกิดจากการ **ผู้ถือหุ้นเดิม** ใช้สิทธิ์ (Rights) ที่ได้รับจากบริษัท ในการซื้อหุ้นตามราคาที่กำหนดไว้ สำหรับประโยชน์ของการระดมทุนโดยใช้วิธีนี้ คือ หากบริษัทมีการหาเม็ดเงินใหม่เข้ามา ผู้ถือหุ้นเดิมจะยังสามารถรักษาสัดส่วนการถือหุ้นให้ใกล้เคียงกับระดับเดิมได้

Capital Raised from Warrant Exercising (XE) คือ การระดมทุนของบริษัทที่จดทะเบียนอยู่แล้วจากผู้ถือ **Warrant** ที่มาใช้สิทธิ์ในการซื้อหุ้นในราคาและระยะเวลาที่กำหนดไว้ตามใบสำคัญแสดงสิทธิ์ในการซื้อหลักทรัพย์ (Warrant) ที่ได้รับมาก่อนหน้านี้

ประเภทการระดมทุน	บริษัทที่ระดมทุน	กลุ่มคนเป้าหมายในการระดมทุน	หมายเหตุ
IPO	บริษัทที่จดทะเบียนใหม่	ประชาชนทั่วไป ผู้ถือหุ้นเดิมและผู้มีส่วนเกี่ยวข้อง	ตลาดแรก
PO	บริษัทที่จดทะเบียนอยู่แล้ว	ประชาชนทั่วไป	ตลาดรอง
PP	บริษัทที่จดทะเบียนอยู่แล้ว	กลุ่มเฉพาะเจาะจง	ตลาดรอง
XR	บริษัทที่จดทะเบียนอยู่แล้ว	ผู้ถือหุ้นเดิม	ตลาดรอง
XE	บริษัทที่จดทะเบียนอยู่แล้ว	ผู้ถือ Warrant	ตลาดรอง

Indicators for Listed Companies

Quarter 2/2007

	2003	2004				2005				2006				2007		
	Q4	Q1	Q2	Q3	Q4	Q1	Q2	Q3	Q4	Q1	Q2	Q3	Q4	Q1	Q2	
บริษัทจดทะเบียน (ไม่รวมกลุ่มการเงิน)																Listed Companies (Non Financial Industry)
เครื่องชี้กระแสเงินสด (พันล้านบาท)																Cash Flow Indicators
กระแสเงินสดจากกิจกรรมดำเนินการ	94.4	89.9	47.7	97.9	121.8	119.6	61.1	127.4	146.9	135.3	88.7	116.0	163.4	147.1	115.1	Cash Flow from Operation (bill.Baht)
กระแสเงินสดจากกิจกรรมลงทุน	-62.0	-77.3	-72.8	-95.1	-103.7	-18.0	-81.5	-122.6	-123.8	-87.4	-78.5	-104.2	-124.3	-121.9	-52.7	Cash Flow from Investing (bill.Baht)
การลงทุนในสินทรัพย์ถาวร	51.3	60.5	55.1	46.7	82.4	63.5	78.1	115.9	58.8	81.3	84.4	82.9	92.3	84.3	75.6	Increase in Fixed Assets
การลงทุนในตราสารจดทะเบียน	23.3	2.9	21.5	38.3	26.6	-25.8	-8.9	5.4	52.9	2.0	0.9	20.1	33.1	28.7	-19.0	Increase in Investment (Securities)
กระแสเงินสดจากกิจกรรมหาเงิน	35.1	32.1	-36.6	22.8	-21.8	-38.1	-24.7	-3.0	18.7	-0.9	-105.5	-38.2	35.5	9.4	-80.9	Cash Flow from Financing(bill.Baht)
เงินปันผลจ่าย	8.4	3.2	48.5	27.6	7.1	6.6	69.9	41.6	6.6	5.5	88.0	60.3	13.5	5.6	76.7	Dividend Paid
อัตราส่วนหนี้สินต่อทุน (เท่า)	1.34	1.27	1.25	1.28	1.22	1.17	1.19	1.19	1.24	1.19	1.17	1.09	1.12	1.09	1.09	Debt to Equity Ratio (Times)
อัตราส่วนความสามารถในการชำระดอกเบี้ย - รายปี (เท่า)	5.41	7.64	7.61	8.80	9.40	8.84	7.98	8.77	8.00	9.13	8.16	7.72	6.82	6.76	6.64	Interest Coverage Ratio - Annually (Times)
อัตราส่วนความสามารถในการชำระดอกเบี้ย - ไตรมาส (เท่า)	5.43	7.64	7.61	8.80	9.63	8.83	7.98	8.71	6.97	8.97	7.76	7.06	5.12	7.06	7.81	Interest Coverage Ratio - Quarterly (Times)
อัตราผลตอบแทนจากทุนที่ใช้ - รายปี (%)	16.8%	17.0%	17.5%	18.0%	19.1%	19.7%	19.2%	18.4%	16.6%	18.3%	18.9%	18.4%	16.5%	15.7%	15.4%	Return on Capital Employed ,ROCE - Annually (%)
อัตราผลตอบแทนจากทุนที่ใช้ - รายไตรมาส (%)	3.9%	4.6%	4.4%	4.8%	5.1%	4.8%	4.1%	4.7%	3.6%	5.0%	4.6%	4.2%	3.2%	4.0%	4.4%	Return on Capital Employed ,ROCE - Quarterly (%)
อัตราผลตอบแทนต่อส่วนของผู้ถือหุ้น - รายปี (%)	20.7%	20.5%	21.2%	21.2%	22.2%	22.6%	22.2%	21.9%	18.9%	19.4%	19.7%	21.4%	17.3%	15.5%	15.3%	Return on Equity,ROE - Annually (%)
อัตราผลตอบแทนต่อส่วนของผู้ถือหุ้น - รายไตรมาส (%)	4.4%	5.4%	5.0%	5.8%	6.2%	5.8%	4.4%	5.3%	3.7%	5.4%	4.9%	4.2%	2.8%	3.9%	4.6%	Return on Equity,ROE - Quarterly (%)
อัตราส่วนกำไรสุทธิ - รายปี (%)	9.6%	10.2%	10.3%	10.2%	10.6%	10.7%	10.2%	9.9%	8.7%	8.7%	8.5%	8.8%	7.4%	6.9%	6.8%	Net Profit Margin - Annually (%)
อัตราส่วนกำไรสุทธิ - รายไตรมาส (%)	8.2%	11.0%	9.8%	10.6%	10.9%	11.2%	8.1%	9.2%	6.8%	9.7%	8.2%	6.7%	5.1%	7.4%	8.2%	Net Profit Margin - Quarterly (%)
อัตราส่วนการหมุนเวียนของสินทรัพย์รวม - รายปี (%)	84.6%	82.5%	85.9%	87.9%	91.9%	94.0%	96.7%	97.9%	96.1%	99.9%	105.3%	111.2%	105.4%	103.7%	103.7%	Asset Turnover - Annually (%)
อัตราส่วนการหมุนเวียนของสินทรัพย์รวม - รายไตรมาส (%)	22.3%	21.3%	22.0%	23.6%	24.5%	23.2%	24.4%	26.0%	24.2%	24.6%	26.7%	29.3%	25.3%	24.7%	26.2%	Asset Turnover - Quarterly (%)
อัตราส่วนวัดภาวะหนี้สิน (เท่า)																Financial Leverage (Times)
(สินทรัพย์รวม / ส่วนของผู้ถือหุ้นรวม)	2.55	2.44	2.40	2.38	2.29	2.25	2.25	2.26	2.27	2.22	2.22	2.14	2.20	2.16	2.14	(Total Asset / Total Equity)
อัตราผลตอบแทนต่อสินทรัพย์รวม - รายปี (%)	12.1%	12.3%	12.8%	13.0%	13.9%	14.1%	13.9%	13.8%	12.4%	13.3%	13.8%	13.5%	12.2%	11.6%	11.4%	Return on Asset, ROA - Annually (%)
อัตราผลตอบแทนต่อสินทรัพย์รวม - รายไตรมาส (%)	2.8%	3.4%	3.2%	3.5%	3.8%	3.5%	3.0%	3.5%	2.7%	3.7%	3.4%	3.1%	2.4%	3.0%	3.3%	Return on Asset, ROA - Quarterly (%)

Indicators for Listed Companies

Quarter 2/2007

	2003	2004				2005				2006				2007		
	Q4	Q1	Q2	Q3	Q4	Q1	Q2	Q3	Q4	Q1	Q2	Q3	Q4	Q1	Q2	
เกษตรและอุตสาหกรรมอาหาร																Agro & Food Industry
เครื่องชี้กระแสเงินสด (พันล้านบาท)																Cash Flow Indicators
กระแสเงินสดจากกิจกรรมดำเนินการ	-3.6	5.0	4.1	2.4	1.1	6.2	5.5	3.2	1.1	2.9	5.2	4.0	4.1	2.9	6.2	Cash Flow from Operation (bill.Baht)
กระแสเงินสดจากกิจกรรมลงทุน	-2.2	-2.1	-3.8	-3.7	-4.9	-3.6	-2.5	-5.6	-6.7	-6.0	-4.7	-5.0	-5.9	-4.4	-4.2	Cash Flow from Investing (bill.Baht)
การลงทุนในสินทรัพย์ถาวร	2.8	3.0	2.5	4.3	5.4	3.3	2.3	5.8	4.6	5.2	4.1	4.3	4.5	3.7	4.4	Increase in Fixed Assets
การลงทุนในตราสารจดทะเบียน	-0.1	0.8	-0.4	0.0	0.7	0.6	0.2	-0.4	2.2	0.8	-0.3	0.5	1.0	1.2	0.0	Increase in Investment (Securities)
กระแสเงินสดจากกิจกรรมหาเงิน	5.9	0.0	-0.9	2.0	2.3	-1.9	1.3	-0.1	5.5	3.1	-1.9	0.4	3.5	0.9	-1.9	Cash Flow from Financing(bill.Baht)
เงินปันผลจ่าย	1.1	0.1	2.2	1.7	0.6	0.4	2.5	2.3	1.4	0.0	2.8	1.7	0.7	0.0	2.6	Dividend Paid
อัตราส่วนหนี้สินต่อทุน (เท่า)	0.98	1.02	1.03	1.00	1.03	0.93	0.93	0.89	0.94	0.97	1.01	1.03	1.07	1.05	1.10	Debt to Equity Ratio (Times)
อัตราส่วนความสามารถในการชำระดอกเบี้ย - รายปี (เท่า)	4.89	3.02	8.21	6.68	3.55	7.50	10.94	8.21	8.18	4.72	5.07	4.71	3.89	3.47	3.22	Interest Coverage Ratio - Annually (Times)
อัตราส่วนความสามารถในการชำระดอกเบี้ย - ไตรมาส (เท่า)	4.75	3.02	8.21	6.68	3.55	7.08	10.94	8.11	5.51	4.97	4.99	4.36	2.79	1.89	3.65	Interest Coverage Ratio - Quarterly (Times)
อัตราผลตอบแทนจากทุนที่ใช้ - รายปี (%)	13.3%	12.7%	12.7%	12.0%	9.8%	12.6%	13.9%	15.8%	15.8%	16.1%	14.5%	13.0%	12.3%	11.1%	10.9%	Return on Capital Employed ,ROCE - Annually (%)
อัตราผลตอบแทนจากทุนที่ใช้ - รายไตรมาส (%)	2.2%	1.4%	3.6%	2.8%	1.9%	3.5%	5.4%	3.9%	2.9%	3.2%	3.5%	3.5%	2.4%	1.6%	3.0%	Return on Capital Employed ,ROCE - Quarterly (%)
อัตราผลตอบแทนต่อส่วนของผู้ถือหุ้น - รายปี (%)	12.1%	11.3%	11.1%	10.7%	8.0%	11.1%	12.7%	14.3%	14.7%	13.8%	12.1%	11.3%	10.0%	8.4%	7.7%	Return on Equity,ROE - Annually (%)
อัตราผลตอบแทนต่อส่วนของผู้ถือหุ้น - รายไตรมาส (%)	2.7%	0.5%	3.2%	2.8%	1.2%	3.1%	5.1%	3.5%	2.5%	2.5%	3.1%	2.8%	2.0%	0.6%	2.1%	Return on Equity,ROE - Quarterly (%)
อัตราส่วนกำไรสุทธิ - รายปี (%)	3.9%	3.6%	3.5%	3.4%	2.5%	3.7%	4.3%	4.8%	5.0%	4.4%	3.7%	3.6%	3.1%	2.7%	2.4%	Net Profit Margin - Annually (%)
อัตราส่วนกำไรสุทธิ - รายไตรมาส (%)	3.5%	0.7%	3.9%	3.3%	1.4%	4.3%	6.5%	4.5%	3.4%	3.5%	4.0%	3.4%	2.5%	0.8%	2.5%	Net Profit Margin - Quarterly (%)
อัตราส่วนการหมุนเวียนของสินทรัพย์รวม - รายปี (%)	155.9%	156.1%	158.8%	156.4%	155.3%	151.7%	149.4%	151.9%	147.6%	156.1%	159.1%	156.3%	154.5%	152.5%	155.9%	Asset Turnover - Annually (%)
อัตราส่วนการหมุนเวียนของสินทรัพย์รวม - รายไตรมาส (%)	39.2%	35.9%	40.5%	41.1%	40.9%	36.0%	39.9%	39.7%	37.4%	35.8%	38.2%	39.8%	37.8%	35.8%	39.9%	Asset Turnover - Quarterly (%)
อัตราส่วนวัดภาวะหนี้สิน (เท่า)																Financial Leverage (Times)
(สินทรัพย์รวม / ส่วนของผู้ถือหุ้นรวม)	2.00	2.02	2.00	1.99	2.02	1.97	1.98	1.97	2.01	2.00	2.04	2.07	2.09	2.07	2.13	(Total Asset / Total Equity)
อัตราผลตอบแทนต่อสินทรัพย์รวม - รายปี (%)	8.2%	7.6%	7.5%	7.1%	6.2%	7.9%	8.9%	10.4%	10.4%	10.1%	9.0%	8.5%	7.9%	7.0%	6.8%	Return on Asset, ROA - Annually (%)
อัตราผลตอบแทนต่อสินทรัพย์รวม - รายไตรมาส (%)	1.4%	0.9%	2.2%	1.7%	1.2%	2.2%	3.5%	2.6%	1.9%	2.1%	2.3%	2.3%	1.5%	1.0%	1.9%	Return on Asset, ROA - Quarterly (%)

Indicators for Listed Companies

Quarter 2/2007

	2003	2004				2005				2006				2007		
	Q4	Q1	Q2	Q3	Q4	Q1	Q2	Q3	Q4	Q1	Q2	Q3	Q4	Q1	Q2	
สินค้าอุปโภคบริโภค																Consumer Product
เครื่องใช้กระแสวิสด (พันล้านบาท)																Cash Flow Indicators
กระแสเงินสดจากกิจกรรมดำเนินการ	1.7	1.4	1.0	2.0	2.3	2.1	1.0	2.3	2.8	2.7	1.2	1.7	2.6	1.2	1.7	Cash Flow from Operation (bill.Baht)
กระแสเงินสดจากกิจกรรมลงทุน	-2.0	-0.9	-0.5	-0.9	-1.9	-0.8	-1.8	-2.0	0.9	-0.6	-1.0	-0.7	-1.6	-1.0	0.0	Cash Flow from Investing (bill.Baht)
การลงทุนในสินทรัพย์ถาวร	1.0	0.8	1.0	1.3	1.4	0.8	1.7	1.3	1.0	1.3	1.1	1.3	1.7	0.9	1.4	Increase in Fixed Assets
การลงทุนในตราสารจดทะเบียน	0.7	-0.2	0.4	0.3	1.0	0.3	0.0	-0.1	-0.6	-1.2	0.0	-0.3	1.6	0.4	-0.4	Increase in Investment (Securities)
กระแสเงินสดจากกิจกรรมหาเงิน	1.3	-0.1	-0.7	-0.8	0.2	-0.9	0.3	-0.5	-1.4	-0.8	-1.1	-0.8	-1.1	-0.3	-1.5	Cash Flow from Financing(bill.Baht)
เงินปันผลจ่าย	0.1	0.4	0.8	0.2	0.2	0.2	1.2	0.0	0.1	0.5	1.0	0.2	0.2	0.2	1.5	Dividend Paid
อัตราส่วนหนี้สินต่อทุน (เท่า)	1.05	0.55	0.57	0.55	0.52	0.46	0.49	0.48	0.45	0.45	0.44	0.51	0.42	0.38	0.41	Debt to Equity Ratio (Times)
อัตราส่วนความสามารถในการชำระดอกเบี้ย - รายปี (เท่า)	-8.30	12.50	15.40	14.85	13.08	13.29	14.68	13.75	12.38	16.18	8.71	8.33	10.31	10.35	8.94	Interest Coverage Ratio - Annually (Times)
อัตราส่วนความสามารถในการชำระดอกเบี้ย - ไตรมาส (เท่า)	-8.30	12.50	15.40	14.85	13.08	13.29	14.68	11.76	10.32	13.79	9.77	6.60	9.75	10.07	7.29	Interest Coverage Ratio - Quarterly (Times)
อัตราผลตอบแทนจากทุนที่ใช้ - รายปี (%)	2.9%	8.0%	8.3%	8.9%	12.4%	11.9%	11.7%	11.0%	10.8%	12.0%	11.0%	11.1%	11.4%	10.6%	9.2%	Return on Capital Employed ,ROCE - Annually (%)
อัตราผลตอบแทนจากทุนที่ใช้ - รายไตรมาส (%)	-4.5%	2.7%	3.3%	3.1%	2.9%	2.5%	3.0%	2.9%	2.6%	3.5%	2.8%	2.4%	2.6%	2.3%	1.7%	Return on Capital Employed ,ROCE - Quarterly (%)
อัตราผลตอบแทนต่อส่วนของผู้ถือหุ้น - รายปี (%)	-0.3%	5.9%	6.0%	6.6%	10.3%	10.0%	9.6%	9.4%	8.8%	9.7%	8.6%	8.3%	8.9%	8.2%	7.0%	Return on Equity,ROE - Annually (%)
อัตราผลตอบแทนต่อส่วนของผู้ถือหุ้น - รายไตรมาส (%)	-7.3%	2.3%	2.9%	2.6%	2.4%	2.0%	2.5%	2.6%	1.9%	2.8%	2.1%	1.8%	2.1%	1.7%	1.2%	Return on Equity,ROE - Quarterly (%)
อัตราส่วนกำไรสุทธิ - รายปี (%)	-0.2%	3.9%	3.9%	4.4%	6.6%	6.7%	6.4%	6.3%	6.0%	6.6%	5.8%	4.9%	6.0%	6.0%	5.0%	Net Profit Margin - Annually (%)
อัตราส่วนกำไรสุทธิ - รายไตรมาส (%)	-15.9%	6.2%	7.7%	6.6%	6.1%	5.6%	6.9%	6.6%	4.9%	7.4%	6.0%	4.2%	5.8%	5.5%	3.6%	Net Profit Margin - Quarterly (%)
อัตราส่วนการหมุนเวียนของสินทรัพย์รวม - รายปี (%)	90.5%	95.6%	95.7%	96.5%	99.1%	98.4%	97.0%	97.5%	98.0%	100.7%	98.5%	107.7%	101.7%	95.1%	96.0%	Asset Turnover - Annually (%)
อัตราส่วนการหมุนเวียนของสินทรัพย์รวม - รายไตรมาส (%)	23.1%	22.9%	23.9%	25.0%	25.5%	23.1%	23.9%	25.8%	25.1%	25.1%	23.9%	26.7%	24.8%	21.8%	22.6%	Asset Turnover - Quarterly (%)
อัตราส่วนวัดภาวะหนี้สิน (เท่า)																Financial Leverage (Times)
(สินทรัพย์รวม / ส่วนของผู้ถือหุ้นรวม)	2.06	1.59	1.59	1.57	1.58	1.52	1.54	1.52	1.50	1.46	1.50	1.55	1.47	1.42	1.45	(Total Asset / Total Equity)
อัตราผลตอบแทนต่อสินทรัพย์รวม - รายปี (%)	2.1%	5.9%	6.0%	6.5%	9.0%	8.9%	8.5%	8.2%	8.1%	9.0%	8.1%	8.0%	8.6%	8.1%	6.9%	Return on Asset, ROA - Annually (%)
อัตราผลตอบแทนต่อสินทรัพย์รวม - รายไตรมาส (%)	-3.2%	2.0%	2.5%	2.3%	2.1%	1.8%	2.2%	2.1%	1.9%	2.6%	2.1%	1.7%	2.0%	1.8%	1.3%	Return on Asset, ROA - Quarterly (%)

Indicators for Listed Companies

Quarter 2/2007

	2003	2004				2005				2006				2007		
	Q4	Q1	Q2	Q3	Q4	Q1	Q2	Q3	Q4	Q1	Q2	Q3	Q4	Q1	Q2	
สินค้าอุตสาหกรรม																Industrials
เครื่องจักรและเงินสด (พันล้านบาท)																Cash Flow Indicators
กระแสเงินสดจากกิจกรรมดำเนินการ	5.8	6.0	6.6	9.2	10.8	11.2	7.2	9.6	9.6	6.5	8.6	11.3	22.2	12.9	18.4	Cash Flow from Operation (bill.Baht)
กระแสเงินสดจากกิจกรรมลงทุน	-3.9	-4.9	-1.9	-2.3	-5.9	-5.2	-6.0	-9.6	-6.5	-7.5	-7.8	-14.6	-15.7	-14.7	-13.6	Cash Flow from Investing (bill.Baht)
การลงทุนในสินทรัพย์ถาวร	3.3	3.8	3.1	2.6	4.1	4.8	5.6	8.4	7.0	6.5	7.4	11.8	6.5	12.3	12.1	Increase in Fixed Assets
การลงทุนในตราสารจดทะเบียน	3.8	0.9	-0.8	0.0	1.6	0.0	0.4	2.1	-1.0	0.5	0.7	1.1	3.9	1.1	1.0	Increase in Investment (Securities)
กระแสเงินสดจากกิจกรรมหาเงิน	0.1	-0.4	-6.9	-5.8	-4.4	-0.1	3.0	12.6	-2.4	-2.3	-8.6	1.6	20.1	-0.8	-14.0	Cash Flow from Financing(bill.Baht)
เงินปันผลจ่าย	0.2	0.0	2.7	0.6	0.1	0.1	6.2	1.1	-0.1	0.0	6.6	1.2	4.2	0.1	7.7	Dividend Paid
อัตราส่วนหนี้สินต่อทุน (เท่า)	0.96	0.95	0.91	0.83	0.74	0.76	0.87	0.88	0.82	0.84	0.88	0.86	0.76	0.75	0.75	Debt to Equity Ratio (Times)
อัตราส่วนความสามารถในการชำระดอกเบี้ย - รายปี (เท่า)	3.55	8.30	9.50	14.21	16.36	12.65	9.02	11.43	7.41	7.83	7.03	5.45	5.64	5.61	5.60	Interest Coverage Ratio - Annually (Times)
อัตราส่วนความสามารถในการชำระดอกเบี้ย - ไตรมาส (เท่า)	3.71	8.30	9.50	14.21	16.39	12.66	9.02	9.99	5.79	8.18	7.04	7.00	5.21	4.58	5.39	Interest Coverage Ratio - Quarterly (Times)
อัตราผลตอบแทนจากทุนที่ใช้ - รายปี (%)	13.9%	14.4%	15.5%	17.9%	20.6%	21.7%	21.5%	19.3%	11.0%	17.6%	17.9%	13.0%	13.4%	14.0%	13.8%	Return on Capital Employed ,ROCE - Annually (%)
อัตราผลตอบแทนจากทุนที่ใช้ - รายไตรมาส (%)	3.0%	4.0%	4.2%	6.1%	6.4%	5.2%	3.8%	4.8%	2.4%	4.0%	4.1%	4.5%	3.3%	2.7%	3.1%	Return on Capital Employed ,ROCE - Quarterly (%)
อัตราผลตอบแทนต่อส่วนของผู้ถือหุ้น - รายปี (%)	16.8%	17.5%	18.6%	21.1%	25.4%	26.6%	26.7%	23.9%	12.4%	19.7%	19.5%	13.1%	13.4%	14.0%	13.9%	Return on Equity,ROE - Annually (%)
อัตราผลตอบแทนต่อส่วนของผู้ถือหุ้น - รายไตรมาส (%)	3.1%	4.9%	5.0%	7.7%	8.3%	6.2%	4.1%	5.7%	2.6%	4.4%	4.4%	4.9%	3.2%	2.5%	3.0%	Return on Equity,ROE - Quarterly (%)
อัตราส่วนกำไรสุทธิ - รายปี (%)	10.0%	10.8%	10.8%	12.2%	14.2%	14.5%	14.1%	13.0%	8.7%	11.1%	10.6%	7.8%	8.3%	8.4%	8.3%	Net Profit Margin - Annually (%)
อัตราส่วนกำไรสุทธิ - รายไตรมาส (%)	7.4%	12.2%	10.9%	15.7%	17.8%	14.1%	9.5%	11.9%	7.3%	10.6%	9.2%	10.6%	7.9%	6.8%	7.7%	Net Profit Margin - Quarterly (%)
อัตราส่วนการหมุนเวียนของสินทรัพย์รวม - รายปี (%)	80.4%	78.6%	84.7%	89.6%	95.3%	96.7%	97.7%	96.0%	77.0%	94.4%	97.6%	88.1%	88.1%	90.9%	91.3%	Asset Turnover - Annually (%)
อัตราส่วนการหมุนเวียนของสินทรัพย์รวม - รายไตรมาส (%)	20.6%	20.2%	23.3%	25.9%	25.5%	24.3%	23.6%	24.9%	19.0%	22.2%	25.4%	24.4%	22.2%	20.8%	22.4%	Asset Turnover - Quarterly (%)
อัตราส่วนวัดภาระหนี้สิน (เท่า)																Financial Leverage (Times)
(สินทรัพย์รวม / ส่วนของผู้ถือหุ้นรวม)	2.09	2.07	2.02	1.93	1.87	1.89	1.94	1.91	1.85	1.88	1.89	1.87	1.83	1.77	1.77	(Total Asset / Total Equity)
อัตราผลตอบแทนต่อสินทรัพย์รวม - รายปี (%)	10.7%	10.9%	11.8%	13.5%	15.9%	16.2%	15.9%	14.7%	8.5%	13.6%	13.6%	9.8%	10.2%	10.6%	10.3%	Return on Asset, ROA - Annually (%)
อัตราผลตอบแทนต่อสินทรัพย์รวม - รายไตรมาส (%)	2.3%	3.1%	3.2%	4.7%	4.9%	3.9%	2.9%	3.7%	1.9%	3.1%	3.2%	3.4%	2.5%	2.1%	2.3%	Return on Asset, ROA - Quarterly (%)

Indicators for Listed Companies

Quarter 2/2007

	2003	2004				2005				2006				2007		
	Q4	Q1	Q2	Q3	Q4	Q1	Q2	Q3	Q4	Q1	Q2	Q3	Q4	Q1	Q2	
อสังหาริมทรัพย์และก่อสร้าง																Property & Construction
เครื่องชี้กระแสเงินสด (พันล้านบาท)																Cash Flow Indicators
กระแสเงินสดจากกิจกรรมดำเนินการ	12.1	3.4	3.8	17.7	11.3	6.1	2.5	16.5	19.0	14.4	21.8	15.2	16.8	14.6	6.7	Cash Flow from Operation (bill.Baht)
กระแสเงินสดจากกิจกรรมลงทุน	-4.7	-14.7	-5.7	-4.8	-10.4	-7.0	-16.7	-11.4	-8.7	-6.2	-10.5	-9.4	-11.7	-10.7	4.6	Cash Flow from Investing (bill.Baht)
การลงทุนในสินทรัพย์ถาวร	5.6	5.8	7.2	4.2	17.0	8.2	8.2	-0.2	11.3	10.7	8.4	10.5	10.8	10.1	5.7	Increase in Fixed Assets
การลงทุนในตราสารจดทะเบียน	3.3	2.9	0.5	2.4	-2.2	-1.1	11.1	10.4	-2.8	-5.9	1.5	-0.9	11.5	0.9	-12.6	Increase in Investment (Securities)
กระแสเงินสดจากกิจกรรมหาเงิน	-0.4	26.5	-14.5	-9.0	-4.8	19.2	-6.6	-3.1	-13.3	4.1	-19.3	-6.0	-7.7	11.3	-14.3	Cash Flow from Financing(bill.Baht)
เงินปันผลจ่าย	2.7	0.1	8.9	10.4	1.8	0.3	12.4	13.6	1.1	0.2	11.1	12.9	1.6	0.0	12.5	Dividend Paid
อัตราส่วนหนี้สินต่อทุน (เท่า)	1.26	1.26	1.19	1.21	1.12	1.18	1.15	1.14	1.29	1.26	1.26	1.29	1.28	1.27	1.20	Debt to Equity Ratio (Times)
อัตราส่วนความสามารถในการชำระดอกเบี้ย - รายปี (เท่า)	6.26	7.05	7.12	8.57	8.05	5.91	7.32	6.82	5.92	6.19	4.90	5.94	5.51	0.14	6.13	Interest Coverage Ratio - Annually (Times)
อัตราส่วนความสามารถในการชำระดอกเบี้ย - ไตรมาส (เท่า)	6.28	7.05	7.12	8.57	8.00	5.91	7.32	6.40	3.99	5.98	4.94	5.58	3.89	6.42	8.37	Interest Coverage Ratio - Quarterly (Times)
อัตราผลตอบแทนจากทุนที่ใช้ - รายปี (%)	17.1%	17.7%	17.6%	18.6%	18.1%	18.9%	16.8%	15.4%	14.1%	12.9%	12.3%	13.8%	14.7%	13.2%	15.0%	Return on Capital Employed ,ROCE - Annually (%)
อัตราผลตอบแทนจากทุนที่ใช้ - รายไตรมาส (%)	4.9%	4.5%	4.2%	4.8%	4.3%	4.1%	3.8%	3.5%	2.3%	3.5%	3.3%	3.6%	2.6%	3.8%	5.1%	Return on Capital Employed ,ROCE - Quarterly (%)
อัตราผลตอบแทนต่อส่วนของผู้ถือหุ้น - รายปี (%)	23.1%	23.4%	22.6%	23.2%	20.7%	19.3%	17.8%	16.6%	14.4%	12.8%	12.1%	13.3%	15.2%	7.8%	15.2%	Return on Equity,ROE - Annually (%)
อัตราผลตอบแทนต่อส่วนของผู้ถือหุ้น - รายไตรมาส (%)	6.4%	5.6%	4.8%	5.8%	4.6%	4.1%	3.8%	3.9%	1.6%	3.6%	3.2%	3.4%	2.3%	3.7%	5.9%	Return on Equity,ROE - Quarterly (%)
อัตราส่วนกำไรสุทธิ - รายปี (%)	17.2%	17.9%	17.6%	16.9%	15.5%	13.7%	12.8%	11.8%	9.8%	8.8%	8.3%	8.9%	8.7%	72.0%	9.3%	Net Profit Margin - Annually (%)
อัตราส่วนกำไรสุทธิ - รายไตรมาส (%)	18.4%	18.5%	16.0%	16.6%	12.8%	11.7%	11.3%	11.5%	4.5%	9.3%	8.0%	8.0%	5.2%	9.3%	14.9%	Net Profit Margin - Quarterly (%)
อัตราส่วนการหมุนเวียนของสินทรัพย์รวม - รายปี (%)	52.0%	51.8%	53.4%	57.7%	60.2%	62.3%	63.6%	64.2%	66.4%	66.4%	66.0%	66.3%	70.1%	9.7%	69.9%	Asset Turnover - Annually (%)
อัตราส่วนการหมุนเวียนของสินทรัพย์รวม - รายไตรมาส (%)	14.3%	13.0%	13.3%	15.4%	16.4%	15.8%	15.4%	15.8%	15.8%	17.1%	17.7%	17.8%	17.7%	17.4%	17.1%	Asset Turnover - Quarterly (%)
อัตราส่วนวัดภาระหนี้สิน (เท่า)																Financial Leverage (Times)
(สินทรัพย์รวม / ส่วนของผู้ถือหุ้นรวม)	2.57	2.52	2.41	2.38	2.21	2.25	2.19	2.19	2.23	2.20	2.22	2.34	2.45	2.30	2.27	(Total Asset / Total Equity)
อัตราผลตอบแทนต่อสินทรัพย์รวม - รายปี (%)	11.5%	11.9%	12.1%	12.7%	12.6%	12.0%	11.6%	11.0%	10.0%	9.4%	8.8%	9.8%	10.0%	9.7%	10.5%	Return on Asset, ROA - Annually (%)
อัตราผลตอบแทนต่อสินทรัพย์รวม - รายไตรมาส (%)	3.3%	3.1%	2.9%	3.4%	3.1%	2.8%	2.6%	2.5%	1.6%	2.5%	2.3%	2.5%	1.8%	2.7%	3.5%	Return on Asset, ROA - Quarterly (%)

Indicators for Listed Companies

Quarter 2/2007

	2003	2004				2005				2006				2007		
	Q4	Q1	Q2	Q3	Q4	Q1	Q2	Q3	Q4	Q1	Q2	Q3	Q4	Q1	Q2	
ทรัพยากร																Resources
เครื่องชี้กระแสเงินสด (พันล้านบาท)																Cash Flow Indicators
กระแสเงินสดจากกิจกรรมดำเนินการ	37.2	30.9	1.4	27.6	49.3	50.1	14.5	54.2	72.9	63.5	17.8	53.4	72.1	78.6	37.1	Cash Flow from Operation (bill.Baht)
กระแสเงินสดจากกิจกรรมลงทุน	-14.1	-31.5	-14.4	-61.3	-22.5	42.1	-12.9	-71.1	-58.6	-43.5	-33.6	-50.5	-42.3	-61.1	-26.7	Cash Flow from Investing (bill.Baht)
การลงทุนในสินทรัพย์ถาวร	7.0	27.2	12.9	13.8	14.4	20.0	22.5	73.5	14.5	36.2	40.6	38.0	39.0	41.6	37.4	Increase in Fixed Assets
การลงทุนในตราสารจดทะเบียน	8.0	2.3	1.7	45.3	8.2	-43.0	-25.0	-3.8	26.9	6.5	10.6	11.1	5.1	16.5	-5.3	Increase in Investment (Securities)
กระแสเงินสดจากกิจกรรมหาเงิน	3.8	0.2	-12.8	43.0	-21.1	-59.2	-32.3	13.6	21.4	5.8	-42.4	-33.0	12.3	10.6	-22.5	Cash Flow from Financing(bill.Baht)
เงินปันผลจ่าย	0.2	0.1	20.2	1.8	1.5	0.5	32.7	8.4	1.6	0.3	50.2	26.1	5.1	0.5	34.3	Dividend Paid
อัตราส่วนหนี้สินต่อทุน (เท่า)	1.48	1.48	1.44	1.52	1.45	1.23	1.23	1.28	1.32	1.25	1.17	1.04	1.05	1.02	1.01	Debt to Equity Ratio (Times)
อัตราส่วนความสามารถในการชำระดอกเบี้ย - รายปี (เท่า)	7.13	8.80	9.98	10.45	10.91	11.81	11.60	11.87	11.80	13.77	14.23	12.70	11.90	12.45	12.96	Interest Coverage Ratio - Annually (Times)
อัตราส่วนความสามารถในการชำระดอกเบี้ย - ไตรมาส (เท่า)	7.14	8.80	9.98	10.45	11.71	11.81	11.60	13.94	10.50	13.34	14.23	12.49	8.95	14.26	16.27	Interest Coverage Ratio - Quarterly (Times)
อัตราผลตอบแทนจากทุนที่ใช้ - รายปี (%)	23.2%	22.3%	23.8%	25.4%	27.3%	26.8%	26.9%	26.9%	25.4%	28.6%	30.9%	28.1%	23.9%	23.2%	22.0%	Return on Capital Employed ,ROCE - Annually (%)
อัตราผลตอบแทนจากทุนที่ใช้ - รายไตรมาส (%)	5.5%	6.1%	6.4%	7.0%	7.3%	6.6%	6.4%	7.8%	5.6%	7.1%	8.1%	5.8%	4.3%	6.0%	6.5%	Return on Capital Employed ,ROCE - Quarterly (%)
อัตราผลตอบแทนต่อส่วนของผู้ถือหุ้น - รายปี (%)	30.2%	28.6%	32.3%	32.6%	33.4%	34.9%	35.5%	35.8%	32.9%	32.0%	33.4%	38.9%	26.7%	24.3%	23.2%	Return on Equity,ROE - Annually (%)
อัตราผลตอบแทนต่อส่วนของผู้ถือหุ้น - รายไตรมาส (%)	6.9%	7.9%	8.3%	9.2%	9.6%	10.1%	7.8%	9.3%	6.3%	8.1%	9.5%	6.2%	3.6%	6.4%	7.2%	Return on Equity,ROE - Quarterly (%)
อัตราส่วนกำไรสุทธิ - รายปี (%)	9.5%	9.6%	10.4%	10.5%	10.6%	11.4%	10.9%	10.8%	10.0%	9.8%	9.4%	11.0%	8.1%	8.0%	7.6%	Net Profit Margin - Annually (%)
อัตราส่วนกำไรสุทธิ - รายไตรมาส (%)	9.1%	10.5%	10.8%	11.2%	11.4%	13.3%	9.3%	10.1%	7.8%	10.0%	10.5%	7.1%	5.0%	9.0%	9.0%	Net Profit Margin - Quarterly (%)
อัตราส่วนการหมุนเวียนของสินทรัพย์รวม - รายปี (%)	113.8%	109.7%	116.7%	116.8%	124.9%	129.2%	137.6%	137.4%	134.0%	140.9%	157.3%	155.7%	148.9%	141.6%	143.7%	Asset Turnover - Annually (%)
อัตราส่วนการหมุนเวียนของสินทรัพย์รวม - รายไตรมาส (%)	28.5%	29.4%	30.4%	32.4%	33.0%	31.6%	36.5%	39.8%	34.1%	34.2%	39.1%	41.0%	33.2%	33.3%	38.0%	Asset Turnover - Quarterly (%)
อัตราส่วนวัดภาระหนี้สิน (เท่า)																Financial Leverage (Times)
(สินทรัพย์รวม / ส่วนของผู้ถือหุ้นรวม)	2.78	2.72	2.66	2.65	2.51	2.37	2.36	2.41	2.46	2.31	2.25	2.12	2.20	2.13	2.11	(Total Asset / Total Equity)
อัตราผลตอบแทนต่อสินทรัพย์รวม - รายปี (%)	18.3%	17.5%	19.4%	19.5%	20.2%	21.1%	21.6%	21.6%	19.8%	21.7%	23.4%	21.5%	18.9%	18.2%	17.3%	Return on Asset, ROA - Annually (%)
อัตราผลตอบแทนต่อสินทรัพย์รวม - รายไตรมาส (%)	4.4%	4.8%	5.2%	5.6%	5.7%	5.2%	5.2%	6.3%	4.4%	5.6%	6.3%	4.5%	3.3%	4.6%	5.1%	Return on Asset, ROA - Quarterly (%)

Indicators for Listed Companies

Quarter 2/2007

	2003	2004				2005				2006				2007		
	Q4	Q1	Q2	Q3	Q4	Q1	Q2	Q3	Q4	Q1	Q2	Q3	Q4	Q1	Q2	
บริการ																Services
เครื่องชี้กระแสเงินสด (พันล้านบาท)																Cash Flow Indicators
กระแสเงินสดจากกิจกรรมดำเนินการ	23.3	24.5	20.1	25.2	29.1	23.4	14.8	27.2	22.1	22.7	19.3	14.5	25.1	21.7	19.4	Cash Flow from Operation (bill.Baht)
กระแสเงินสดจากกิจกรรมลงทุน	-21.9	-16.7	-40.9	-16.9	-48.3	-32.4	-31.3	-12.9	-20.3	-14.4	-14.9	-12.1	-32.9	-21.8	-5.4	Cash Flow from Investing (bill.Baht)
การลงทุนในสินทรัพย์ถาวร	23.2	15.6	22.2	12.5	33.5	18.4	28.4	8.1	17.3	11.2	14.6	8.2	24.9	9.8	9.8	Increase in Fixed Assets
การลงทุนในตราสารจดทะเบียน	2.5	-5.6	17.4	-8.5	15.7	14.4	0.7	2.9	6.7	1.4	-12.7	1.7	1.1	7.1	-3.3	Increase in Investment (Securities)
กระแสเงินสดจากกิจกรรมหาเงิน	24.8	8.4	6.3	2.0	16.1	1.2	18.0	-14.9	0.9	-7.6	-8.9	-1.0	14.6	-7.4	-12.7	Cash Flow from Financing(bill.Baht)
เงินปันผลจ่าย	4.1	2.4	7.3	3.6	2.7	4.5	7.2	3.0	1.6	4.3	7.0	3.6	1.1	4.7	8.9	Dividend Paid
อัตราส่วนหนี้สินต่อทุน (เท่า)	1.49	1.23	1.28	1.28	1.28	1.27	1.40	1.38	1.43	1.34	1.32	1.04	1.42	1.31	1.33	Debt to Equity Ratio (Times)
อัตราส่วนความสามารถในการชำระดอกเบี้ย - รายปี (เท่า)	7.36	8.53	5.11	7.65	12.84	10.44	3.13	8.08	7.04	10.94	5.85	5.99	4.88	4.96	4.28	Interest Coverage Ratio - Annually (Times)
อัตราส่วนความสามารถในการชำระดอกเบี้ย - ไตรมาส (เท่า)	7.34	8.53	5.11	7.65	12.86	10.44	3.13	6.13	8.72	10.94	5.85	4.61	4.66	6.02	3.74	Interest Coverage Ratio - Quarterly (Times)
อัตราผลตอบแทนจากทุนที่ใช้ - รายปี (%)	14.6%	14.2%	15.0%	14.1%	15.0%	15.5%	15.1%	13.7%	11.9%	13.1%	14.2%	13.0%	11.1%	10.2%	9.6%	Return on Capital Employed ,ROCE - Annually (%)
อัตราผลตอบแทนจากทุนที่ใช้ - รายไตรมาส (%)	4.2%	4.6%	2.8%	3.0%	5.0%	4.0%	1.3%	3.2%	3.6%	4.7%	2.5%	2.7%	2.8%	3.4%	2.2%	Return on Capital Employed ,ROCE - Quarterly (%)
อัตราผลตอบแทนต่อส่วนของผู้ถือหุ้น - รายปี (%)	17.2%	16.0%	17.5%	16.5%	18.4%	18.8%	17.6%	17.5%	14.8%	15.5%	17.4%	13.5%	13.1%	11.5%	9.9%	Return on Equity,ROE - Annually (%)
อัตราผลตอบแทนต่อส่วนของผู้ถือหุ้น - รายไตรมาส (%)	5.0%	5.3%	3.1%	3.8%	6.3%	5.0%	1.5%	3.8%	4.6%	6.0%	3.0%	2.6%	2.9%	3.8%	2.1%	Return on Equity,ROE - Quarterly (%)
อัตราส่วนกำไรสุทธิ - รายปี (%)	7.5%	8.5%	9.0%	8.6%	10.1%	10.1%	9.1%	9.1%	7.9%	8.4%	9.2%	6.6%	7.0%	6.4%	5.4%	Net Profit Margin - Annually (%)
อัตราส่วนกำไรสุทธิ - รายไตรมาส (%)	8.3%	11.0%	6.8%	7.8%	12.7%	11.0%	3.3%	7.9%	9.3%	12.8%	6.7%	5.0%	6.0%	8.3%	4.8%	Net Profit Margin - Quarterly (%)
อัตราส่วนการหมุนเวียนของสินทรัพย์รวม - รายปี (%)	85.4%	79.0%	81.8%	81.6%	78.0%	81.2%	81.3%	81.5%	77.9%	79.1%	79.3%	97.6%	76.1%	76.5%	77.9%	Asset Turnover - Annually (%)
อัตราส่วนการหมุนเวียนของสินทรัพย์รวม - รายไตรมาส (%)	23.8%	20.8%	19.9%	21.1%	21.5%	19.7%	19.2%	19.9%	20.1%	19.4%	18.9%	24.4%	20.1%	19.4%	18.7%	Asset Turnover - Quarterly (%)
อัตราส่วนวัดภาวะหนี้สิน (เท่า)																Financial Leverage (Times)
(สินทรัพย์รวม / ส่วนของผู้ถือหุ้นรวม)	2.69	2.37	2.37	2.35	2.33	2.28	2.37	2.36	2.39	2.32	2.37	2.07	2.47	2.35	2.35	(Total Asset / Total Equity)
อัตราผลตอบแทนต่อสินทรัพย์รวม - รายปี (%)	10.3%	10.6%	11.3%	10.5%	11.3%	11.6%	10.4%	10.4%	9.0%	9.7%	10.6%	9.5%	8.3%	7.7%	7.2%	Return on Asset, ROA - Annually (%)
อัตราผลตอบแทนต่อสินทรัพย์รวม - รายไตรมาส (%)	3.0%	3.4%	2.1%	2.3%	3.8%	3.0%	1.0%	2.4%	2.7%	3.5%	1.9%	2.0%	2.1%	2.5%	1.6%	Return on Asset, ROA - Quarterly (%)

Indicators for Listed Companies

Quarter 2/2007

	2003	2004				2005				2006				2007		
	Q4	Q1	Q2	Q3	Q4	Q1	Q2	Q3	Q4	Q1	Q2	Q3	Q4	Q1	Q2	
เทคโนโลยี																Technology
เครื่องชี้กระแสเงินสด (พันล้านบาท)																Cash Flow Indicators
กระแสเงินสดจากกิจกรรมดำเนินการ	18.0	18.7	10.7	13.8	18.1	20.4	15.6	14.3	19.4	22.7	14.6	16.0	20.4	15.1	25.6	Cash Flow from Operation (bill.Baht)
กระแสเงินสดจากกิจกรรมลงทุน	-13.1	-6.4	-5.6	-5.2	-9.9	-11.2	-10.2	-10.1	-23.8	-9.2	-6.1	-12.0	-14.2	-8.2	-7.3	Cash Flow from Investing (bill.Baht)
การลงทุนในสินทรัพย์ถาวร	8.4	4.3	6.1	8.1	6.6	7.9	9.4	19.0	3.1	10.2	8.1	8.8	4.9	6.0	4.8	Increase in Fixed Assets
การลงทุนในตราสารจดทะเบียน	5.0	1.8	2.8	-1.2	1.5	3.0	3.8	-5.7	21.5	-0.1	0.9	6.9	8.9	1.5	1.7	Increase in Investment (Securities)
กระแสเงินสดจากกิจกรรมหาเงิน	-0.4	-2.5	-7.2	-8.5	-10.1	3.5	-8.3	-10.6	8.0	-3.2	-23.3	0.6	-6.2	-5.1	-14.0	Cash Flow from Financing(bill.Baht)
เงินปันผลจ่าย	0.2	0.2	6.5	9.3	0.4	0.6	7.7	13.2	0.9	0.2	9.4	14.7	0.6	0.1	9.0	Dividend Paid
อัตราส่วนหนี้สินต่อทุน (เท่า)	1.63	1.58	1.61	1.72	1.50	1.53	1.43	1.44	1.38	1.32	1.33	1.44	1.39	1.43	1.41	Debt to Equity Ratio (Times)
อัตราส่วนความสามารถในการชำระดอกเบี้ย - รายปี (เท่า)	3.65	6.40	6.42	5.89	5.26	6.54	5.58	5.75	5.33	5.70	3.51	3.99	3.40	2.57	2.92	Interest Coverage Ratio - Annually (Times)
อัตราส่วนความสามารถในการชำระดอกเบี้ย - ไตรมาส (เท่า)	3.65	6.40	6.42	5.89	5.27	6.54	5.58	5.16	4.06	5.68	3.23	2.73	2.06	2.32	3.59	Interest Coverage Ratio - Quarterly (Times)
อัตราผลตอบแทนจากทุนที่ใช้ - รายปี (%)	15.9%	16.4%	15.9%	15.4%	16.1%	16.5%	15.8%	14.9%	13.9%	15.6%	14.3%	12.6%	11.9%	9.4%	11.0%	Return on Capital Employed ,ROCE - Annually (%)
อัตราผลตอบแทนจากทุนที่ใช้ - รายไตรมาส (%)	2.9%	4.5%	4.3%	3.9%	3.6%	4.1%	3.6%	3.3%	2.7%	4.6%	2.7%	2.3%	2.2%	2.1%	3.4%	Return on Capital Employed ,ROCE - Quarterly (%)
อัตราผลตอบแทนต่อส่วนของผู้ถือหุ้น - รายปี (%)	22.1%	22.2%	20.9%	18.6%	20.1%	19.8%	18.8%	18.1%	15.5%	16.4%	14.7%	13.6%	11.1%	6.6%	8.3%	Return on Equity,ROE - Annually (%)
อัตราผลตอบแทนต่อส่วนของผู้ถือหุ้น - รายไตรมาส (%)	2.8%	5.8%	4.9%	4.8%	5.0%	4.9%	3.7%	3.8%	3.2%	5.0%	2.2%	1.9%	1.3%	1.1%	3.0%	Return on Equity,ROE - Quarterly (%)
อัตราส่วนกำไรสุทธิ - รายปี (%)	11.3%	11.3%	10.1%	8.7%	9.3%	9.2%	8.7%	8.1%	7.2%	7.6%	7.0%	6.4%	5.3%	3.3%	4.4%	Net Profit Margin - Annually (%)
อัตราส่วนกำไรสุทธิ - รายไตรมาส (%)	5.3%	11.6%	9.3%	8.6%	8.7%	9.3%	6.9%	7.1%	5.8%	9.8%	4.2%	3.8%	2.6%	2.2%	6.4%	Net Profit Margin - Quarterly (%)
อัตราส่วนการหมุนเวียนของสินทรัพย์รวม - รายปี (%)	70.5%	71.4%	75.5%	78.1%	83.3%	83.4%	84.9%	85.5%	86.5%	86.5%	86.4%	83.9%	84.9%	82.8%	79.7%	Asset Turnover - Annually (%)
อัตราส่วนการหมุนเวียนของสินทรัพย์รวม - รายไตรมาส (%)	19.1%	18.8%	20.0%	20.7%	21.5%	20.7%	20.9%	21.7%	21.9%	21.3%	21.6%	20.6%	21.0%	19.9%	18.8%	Asset Turnover - Quarterly (%)
อัตราส่วนวัดภาระหนี้สิน (เท่า)																Financial Leverage (Times)
(สินทรัพย์รวม / ส่วนของผู้ถือหุ้นรวม)	2.79	2.74	2.74	2.75	2.60	2.59	2.55	2.61	2.48	2.52	2.44	2.50	2.45	2.46	2.45	(Total Asset / Total Equity)
อัตราผลตอบแทนต่อสินทรัพย์รวม - รายปี (%)	11.6%	11.6%	11.2%	11.1%	11.9%	11.8%	11.6%	11.1%	10.2%	10.6%	9.8%	9.2%	8.5%	6.6%	7.7%	Return on Asset, ROA - Annually (%)
อัตราผลตอบแทนต่อสินทรัพย์รวม - รายไตรมาส (%)	2.1%	3.3%	3.0%	2.8%	2.7%	3.1%	2.7%	2.5%	1.9%	3.3%	1.9%	1.6%	1.5%	1.5%	2.3%	Return on Asset, ROA - Quarterly (%)

Source: SETSMART, The Stock Exchange of Thailand

Research Department

Remark: Exclude companies in Financials, under rehabilitation, and mai

02-229-2123-26