



ภาพรวมด้านประสิทธิภาพของบริษัทจดทะเบียนไม่รวมกลุ่มการเงินและ NPG (Non-Performing Group) ในตลาดหลักทรัพย์ ไตรมาส 1/2550 ลดลงเมื่อเทียบกับไตรมาสเดียวกันของปีก่อน โดยวัดจากอัตราผลตอบแทนผู้ถือหุ้น (ROE) ที่ลดลงจากเดิมร้อยละ 19.4 มาอยู่ที่ระดับร้อยละ 15.5 และอัตราผลตอบแทนจากทุนที่ใช้ (ROCE) ที่ลดลงจากเดิมร้อยละ 18.3 มาอยู่ที่ระดับร้อยละ 15.7 สืบเนื่องจากการเพิ่มขึ้นของต้นทุนที่มากกว่าการเพิ่มขึ้นของยอดขาย ส่งผลให้อัตรাসวนกำไรสุทธิ (net profit margin) ลดลงจากไตรมาส 1/2549 ที่อยู่ในระดับร้อยละ 8.7 เป็นร้อยละ 6.9 สำหรับความเสี่ยงทางการเงินของบริษัทจดทะเบียนในไตรมาส 1/2550 ยังจัดว่าอยู่ในเกณฑ์ที่ดีถือว่ามีความเสี่ยงต่ำ โดยอัตราส่วนหนี้สินต่อทุน (D/E ratio) และอัตราส่วนความสามารถในการชำระดอกเบี้ย (interest coverage ratio) ที่อยู่ในระดับ 1.1 เท่าและ 6.8 เท่าตามลำดับ

สถานการณ์ด้านกิจกรรมการลงทุนในภาพรวมของกลุ่มบริษัทจดทะเบียนในตลาดหลักทรัพย์ ไตรมาส 1/2550 พบว่าการลงทุนในสินทรัพย์ถาวรเพิ่มขึ้นจากไตรมาส 1/2549 ร้อยละ 0.5 โดยมียอดการลงทุนสินทรัพย์ถาวรอยู่ที่ 84.3 พันล้านบาท โดยพบว่าเกือบทุกกลุ่มอุตสาหกรรมมีการลงทุนในสินทรัพย์ถาวรลดลง ยกเว้นกลุ่มทรัพยากรและกลุ่มสินค้าอุตสาหกรรมที่มีการลงทุนในสินทรัพย์ถาวรอยู่ที่ 41.6 พันล้านบาท (เพิ่มขึ้นร้อยละ 8.3) และ 12.3 พันล้านบาท (เพิ่มขึ้นร้อยละ 85.6) ตามลำดับ นอกจากนี้ ในไตรมาส 1/2550 บริษัทจดทะเบียนมีเงินสดรับสุทธิ 34.6 พันล้านบาท โดยเป็นเงินสดรับจากการดำเนินงานและการจัดหาเงินประมาณ 156.5 พันล้านบาท และเงินสดจ่ายจากการลงทุนประมาณ 122 พันล้านบาท

ในด้านการระดมทุนผ่านตลาดตราสารทุนทั้งตลาดแรกและตลาดรอง ในไตรมาส 1/2550 พบว่ามีมูลค่าระดมทุนรวมเท่ากับ 10.3 พันล้านบาท ลดลงจากจากไตรมาสเดียวกันของปีก่อนกว่าร้อยละ 40 โดยมูลค่าการระดมทุนส่วนใหญ่อยู่ในตลาดรองที่มูลค่า 9.9 พันล้านบาท กระจายอยู่ในทุกประเภทการระดมทุน ซึ่งในไตรมาสนี้ส่วนใหญ่อยู่ในประเภท XE มีมูลค่าอยู่ที่ 5.1 พันล้านบาท รองลงมาประเภท XR ที่มูลค่า 3.9 พันล้านบาท และประเภท PP ที่มูลค่า 605 ล้านบาท ที่เหลือเป็นการระดมทุนแบบ PO ที่มูลค่า 165 ล้านบาท

จัดทำโดย

ศุภัญญา ปรารงค์วัฒนานนท์
(ข้อมูลงบการเงิน)
จรัสศรี กัมสุโข
(ข้อมูลการระดมทุน)

Disclaimer

ข้อความที่ปรากฏในรายงานฉบับนี้เป็นความเห็นส่วนตัวของผู้เขียนโดยเฉพาะ ซึ่งไม่มีส่วนเกี่ยวข้องกับหน่วยงานที่ผู้เขียนสังกัดอยู่ รายงานฉบับนี้จัดทำบนพื้นฐานของข้อมูลที่เชื่อว่ามีความน่าเชื่อถือ โดยมีวัตถุประสงค์เพื่อให้ความรู้และแนวคิดแก่ผู้อ่านเท่านั้น

1. ภาพรวมผลประกอบการและการดำเนินงานของบริษัทจดทะเบียนในไตรมาส 1 ปี 2550

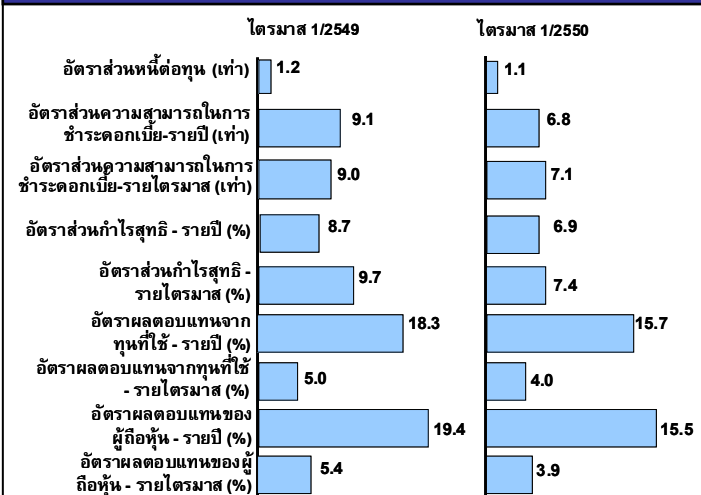
ประสิทธิภาพของบริษัทจดทะเบียนไม่รวมกลุ่มการเงินและ NPG* (Non-Performing Group) เมื่อเทียบกับไตรมาสเดียวกันของปีก่อนลดลง เนื่องจากต้นทุนของบริษัทจดทะเบียนเพิ่มขึ้นมากกว่าการเพิ่มขึ้นของยอดขาย

ระดับประสิทธิภาพโดยเปรียบเทียบของบริษัทจดทะเบียนในไตรมาส 1/2550 ลดลงจากไตรมาสเดียวกันของปีก่อน โดยอัตราผลตอบแทนผู้ถือหุ้น (ROE) และอัตราผลตอบแทนจากทุนที่ใช้ (ROCE) ลดลง 3.9 และ 2.6 percentage points มาอยู่ที่ระดับร้อยละ 15.5 และ 15.7 ตามลำดับ บริษัทจดทะเบียนมียอดขายที่เพิ่มขึ้นจากไตรมาสเดียวกันของปีก่อน (ร้อยละ 9.3) แต่ด้วยต้นทุนที่เพิ่มขึ้นมากกว่า (ร้อยละ 11.2) จึงส่งผลให้อัตราส่วนกำไรสุทธิ (Net profit margin) ลดลง 1.8 percentage points มาอยู่ที่ระดับร้อยละ 6.9 โดยทุกกลุ่มอุตสาหกรรมมีอัตราส่วนกำไรสุทธิลดลง ซึ่งส่วนใหญ่ลดลงในขนาดใกล้เคียงกัน อย่างไรก็ตาม ยังถือว่าภาพรวมประสิทธิภาพของบริษัทจดทะเบียนในไตรมาส 1/2550 ยังคงอยู่ในเกณฑ์ดีเมื่อเทียบกับไตรมาสเดียวกันตั้งแต่ปี 2543 – 2548 ซึ่งมีอัตราผลตอบแทนผู้ถือหุ้น (ROE) อัตราผลตอบแทนจากทุนที่ใช้ (ROCE) และอัตราส่วนกำไรสุทธิ (Net profit margin) เฉลี่ยที่ร้อยละ 13.3 13.1 และ 6.2 ตามลำดับ

ด้านความเสี่ยงทางการเงินของบริษัทจดทะเบียนในไตรมาส 1/2550 ยังจัดอยู่ในระดับต่ำ โดยพบว่าอัตราส่วนความสามารถในการชำระดอกเบี้ย (Interest coverage ratio) อยู่ที่ระดับ 6.8 เท่า ลดลง 2.3 เท่า แต่อัตราส่วนหนี้สินต่อทุน (D/E) ลดลง 0.1 เท่าเมื่อเทียบกับไตรมาสเดียวกันของปีก่อน

ในไตรมาส 1/2550 บริษัทจดทะเบียนมีเงินสดรับจากการดำเนินงานประมาณ 147 พันล้านบาท โดยทุกกลุ่มอุตสาหกรรมใช้เงินส่วนนี้ในด้านการลงทุน 121.9 พันล้านบาท โดยเน้นที่การลงทุนในสินทรัพย์ถาวร 84.3 พันล้านบาท ซึ่งพบว่ากลุ่มทรัพยากรมีการลงทุนในสินทรัพย์ถาวรมากที่สุด (41.6 พันล้านบาท) ด้านเงินสดจากการจัดหาเงินพบว่า บริษัทจดทะเบียนมีเงินสดรับจากการจัดหาเงิน 9.4 พันล้านบาท ในกิจกรรมจัดหาเงินพบว่า บริษัทจดทะเบียนมีการ Refinance เงินทุน โดยการออกพันธบัตรและหรือหุ้นกู้ระยะยาว รวมทั้งกู้เงินจากสถาบันการเงิน 39.1 พันล้านบาท และได้ชำระพันธบัตรและหรือหุ้นกู้ระยะยาวที่ได้กู้ยืมมา 24.1 พันล้านบาท จากการที่บริษัทจดทะเบียนมีเงินสดรับจากการดำเนินงานและการจัดหาเงินมากกว่าเงินสดจ่ายจากการลงทุน ทำให้ในไตรมาสนี้ บริษัทจดทะเบียนมีเงินสดสุทธิ 34.6 พันล้านบาท

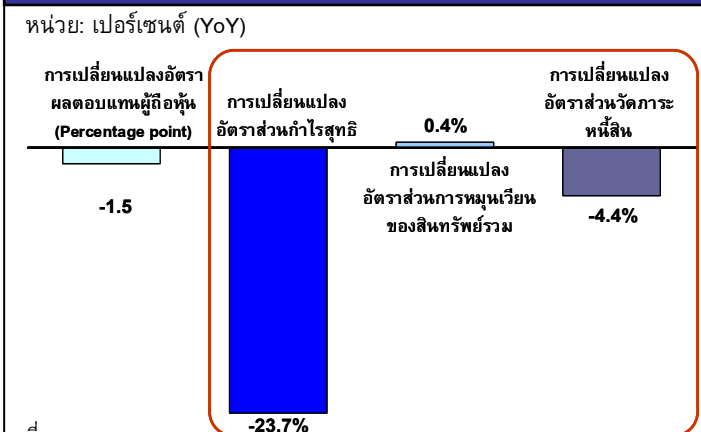
การเปรียบเทียบประสิทธิภาพของบริษัทจดทะเบียน (ไม่รวมกลุ่มการเงิน)



ที่มา: ตลท.

หมายเหตุ: ไม่รวมบริษัทจดทะเบียนที่อยู่ในกลุ่มการเงินและกลุ่ม NPG

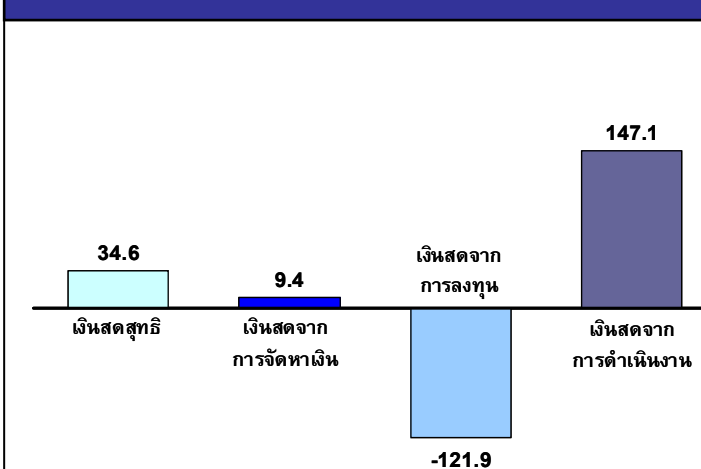
องค์ประกอบของการเปลี่ยนแปลงอัตราผลตอบแทนของผู้ถือหุ้น – ไตรมาส 1/2550



ที่มา: ตลท.

หมายเหตุ: ไม่รวมบริษัทจดทะเบียนที่อยู่ในกลุ่มการเงินและกลุ่ม NPG

องค์ประกอบของกระแสเงินสด – ไตรมาส 1/2550



ที่มา: ตลท.

หมายเหตุ: ไม่รวมบริษัทจดทะเบียนที่อยู่ในกลุ่มการเงินและกลุ่ม NPG

* NPG (Non-performing Group) คือ กลุ่มบริษัทจดทะเบียนที่ดำเนินการให้พื้นที่เพิกถอนไม่ได้ใน 2 ปี เกิดจากการยุบกลุ่ม REHABCO และจัดกลุ่มใหม่ โดยจะมีกลุ่มบริษัทจดทะเบียนที่อยู่ในกลุ่ม REHABCO บางส่วนกลับสู่หมวดอุตสาหกรรมปกติ และมีบางส่วนถูกจัดอยู่ในกลุ่ม NPG

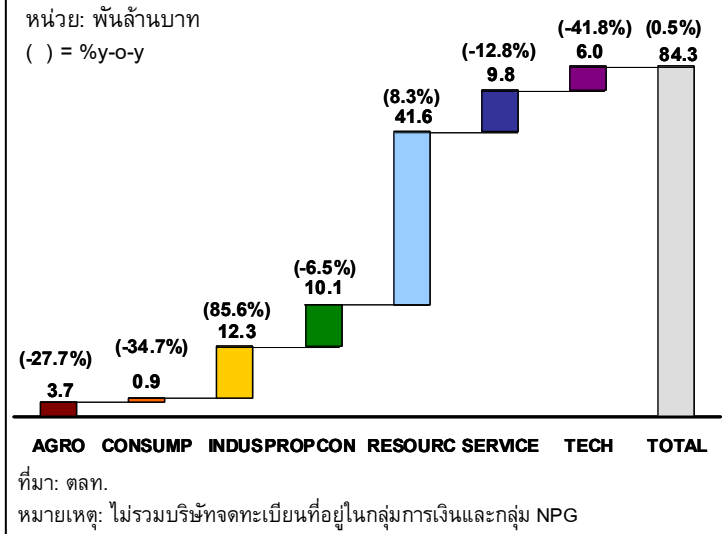
2. ภาวะการลงทุนของบริษัทจดทะเบียนในไตรมาส 1 ปี 2550

บริษัทจดทะเบียนมีการลงทุนในสินทรัพย์ถาวรเพิ่มขึ้นร้อยละ 0.5 เมื่อเทียบกับไตรมาสเดียวกันของปี 2549 โดยมียอดการลงทุนในสินทรัพย์ถาวรรวมกว่า 84.3 พันล้านบาท โดยกลุ่มทรัพยากรมีการลงทุนในสินทรัพย์ถาวรมากที่สุด

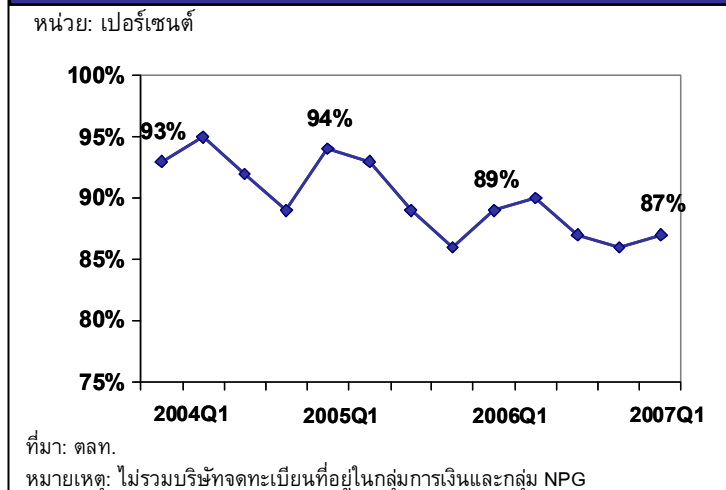
ในไตรมาส 1/2550 ทุกกลุ่มอุตสาหกรรมมีการลงทุนในสินทรัพย์ถาวร โดยมีมูลค่ารวมกว่า 84.3 พันล้านบาท และเมื่อเปรียบเทียบการลงทุนในไตรมาส 1/2550 เทียบกับไตรมาสเดียวกันของปีก่อนพบว่า เกือบทุกกลุ่มอุตสาหกรรมมีการลงทุนในสินทรัพย์ถาวรลดลง ยกเว้นกลุ่มกลุ่มทรัพยากรและกลุ่มสินค้าอุตสาหกรรมที่มีการลงทุนในสินทรัพย์ถาวรเพิ่มขึ้น โดยกลุ่มทรัพยากรมีการลงทุนในสินทรัพย์ถาวร 41.6 พันล้านบาท เพิ่มขึ้นร้อยละ 8.3 และกลุ่มสินค้าอุตสาหกรรมที่มีการลงทุนในสินทรัพย์ถาวร 12.3 พันล้านบาท เพิ่มขึ้นร้อยละ 85.6 อย่างไรก็ตาม กลุ่มอุตสาหกรรมที่มีการลงทุนในสินทรัพย์ถาวรลดลงเมื่อเทียบกับไตรมาสเดียวกันของปีก่อนนั้น เป็นเพียงการลดลงจากฐานปริมาณการลงทุนในสินทรัพย์ถาวรที่มีขนาดเล็ก

นอกจากนี้ ในไตรมาส 1/2550 พบว่าจำนวนบริษัทจดทะเบียนที่มีสินทรัพย์ถาวรเพิ่มขึ้นสุทธิคิดเป็นร้อยละ 87 ของจำนวนบริษัทจดทะเบียนทั้งหมด ซึ่งน้อยกว่าไตรมาสเดียวกันของปี 2549 ที่มีจำนวนบริษัทจดทะเบียนที่มีสินทรัพย์ถาวรเพิ่มขึ้นสุทธิร้อยละ 89

การวิเคราะห์การลงทุนในสินทรัพย์ถาวร แยกตามกลุ่มอุตสาหกรรม – ไตรมาส 1/2550



จำนวนบริษัทจดทะเบียนที่มีการลงทุนในสินทรัพย์ถาวร

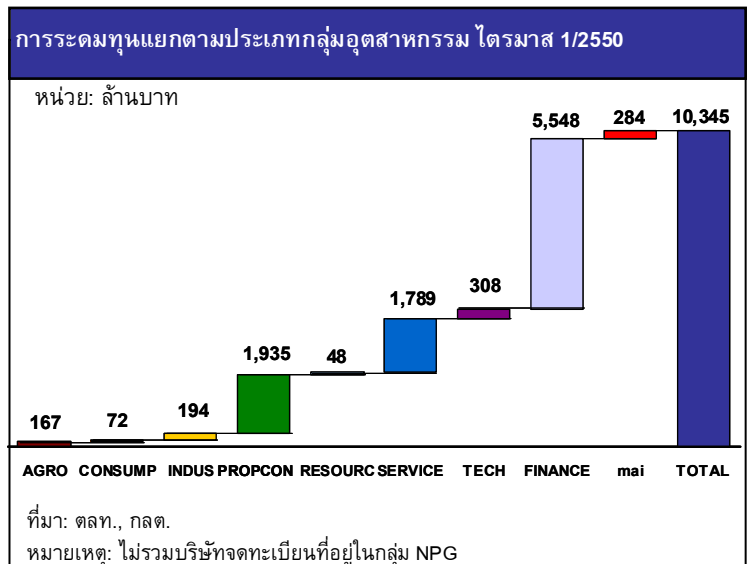
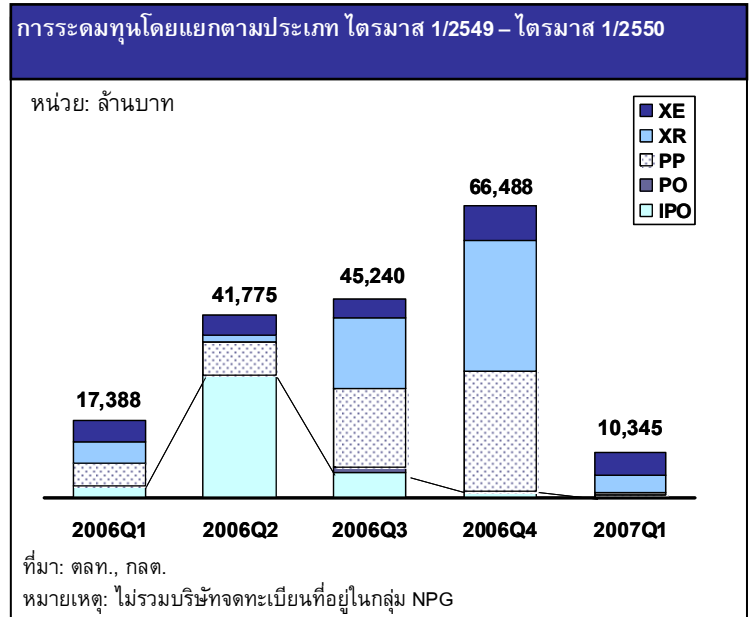


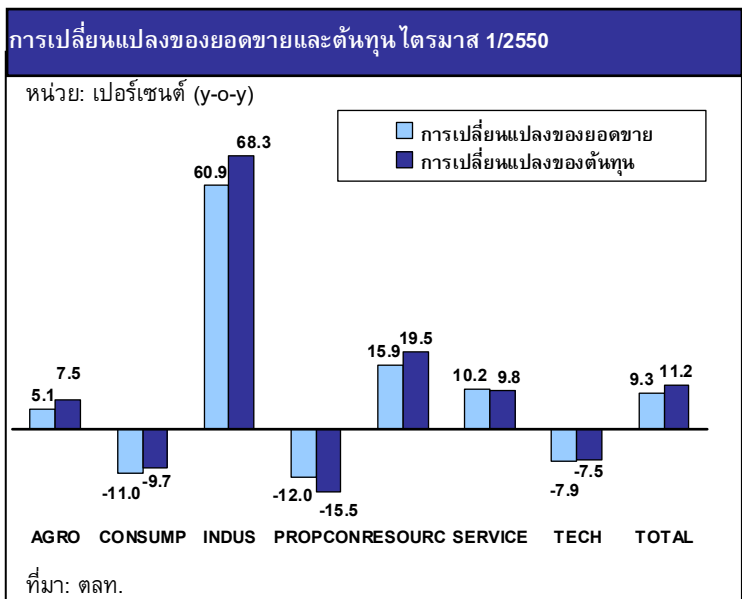
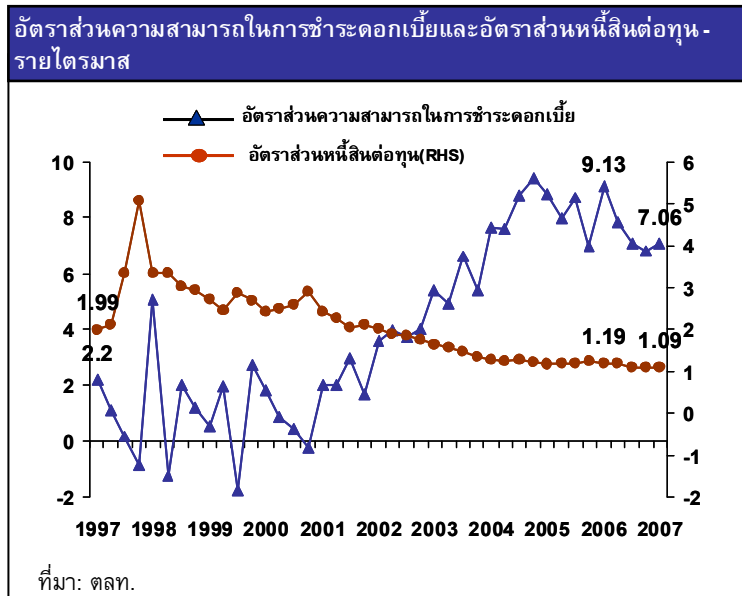
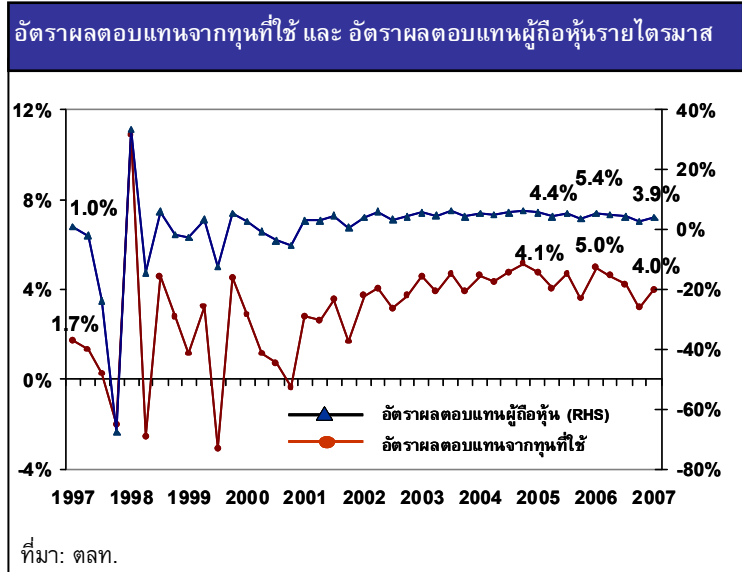
3. ข้อมูลด้านการระดมทุนของบริษัทจดทะเบียนในไตรมาส 1 ปี 2550

ในไตรมาส 1 ปี 2550 มียอดการระดมทุนรวมลดลงร้อยละ 40 เมื่อเทียบกับไตรมาส 1 ปี 2549

ภาพการระดมทุนในไตรมาส 1/2550 มีมูลค่าระดมทุนรวมที่ 10.3 พันล้านบาท โดยเป็นการระดมทุนในตลาดแรก (IPO) ที่มูลค่า 467 ล้านบาท และในตลาดรองมูลค่าระดมทุนรวม 9.9 พันล้านบาท ส่วนใหญ่เป็นการระดมทุนในประเภท XE และ XR โดยประเภท XE มีมูลค่าระดมทุนที่ 5.1 พันล้านบาท คิดเป็นร้อยละ 49.8 ของยอดระดมทุนรวม รองลงมาเป็นการระดมทุนในประเภท XR มีมูลค่าระดมทุนกว่า 4 พันล้านบาท คิดเป็นร้อยละ 38 ของยอดระดมทุนรวม และการระดมทุนประเภท PP มีมูลค่าระดมทุนที่ 605 ล้านบาท คิดเป็นร้อยละ 5.8 ของยอดระดมทุนรวม ส่วนการระดมทุนในประเภท PO มีเพียง 165 ล้านบาท คิดเป็นร้อยละ 1.6 โดยพบว่าการระดมทุนในไตรมาสนี้มีบริษัทที่มียอดการระดมทุนรวมในตลาดรองมากที่สุด คือ SCBL (บริษัท ไทยพาณิชย์ซีเอสซี จำกัด (มหาชน)) ซึ่งมีมูลค่าระดมทุนรวมที่ 3.5 พันล้านบาท หรือคิดเป็นร้อยละ 35.7 ของยอดระดมทุนในตลาดรอง โดยเป็นการระดมทุนในประเภท XR รองลงมาคือ BAY (ธนาคารกรุงศรีอยุธยา จำกัด (มหาชน)) ที่มีมูลค่าระดมทุน 1.9 พันล้านบาท หรือคิดเป็นร้อยละ 19.6 ของยอดระดมทุนในตลาดรอง โดยทั้ง 2 บริษัทอยู่ในกลุ่มธุรกิจการเงิน

ภาพการระดมทุนแยกตามกลุ่มอุตสาหกรรมนั้น พบว่าการระดมทุนในไตรมาส 1/2550 มีการกระจุกตัวอยู่ในกลุ่มธุรกิจการเงิน คิดเป็นร้อยละ 53.6 ของมูลค่าระดมทุนรวม มีมูลค่าระดมทุนที่ 5.5 พันล้านบาท เพิ่มขึ้นจากไตรมาส 1/2549 ร้อยละ 14 รองลงมา คือ กลุ่มอสังหาริมทรัพย์ก่อสร้าง คิดเป็นร้อยละ 18.7 ของการระดมทุนทั้งหมด มูลค่าระดมทุนที่ 1.9 พันล้านบาท แต่ลดลงจากไตรมาส 1/2549 ร้อยละ 77.5 โดยในไตรมาสนี้กลุ่มเกษตรและอุตสาหกรรมอาหารมีมูลค่าระดมทุนลดลงมากที่สุดถึงร้อยละ 88 เมื่อเทียบกับมูลค่าระดมทุนในไตรมาส 1/2549





ข้อมูลการระดมทุนผ่านตลาดทุนของบริษัทจดทะเบียน SET & mai แยกตามประเภท

Capital Raised by Listed Companies in SET & mai by Type

การระดมทุนผ่านตลาดทุนของบริษัทจดทะเบียน (ล้านบาท)	2005	2006	2006				2007	Capital Raised by Listed Companies (Million baht)
			Q1	Q2	Q3	Q4		
การระดมทุน แยกตามประเภท								Capital Raised by Type
การเสนอขายหุ้นออกใหม่ต่อประชาชนครั้งแรก*								Initial Public Offering (IPO)*
SET	30,150	36,787	2,665	27,685	5,597	840	292	SET
จำนวนบริษัท	35	12	2	3	6	1	1	No. of Companies
mai	1,471	830	-	173	95	563	175	mai
จำนวนบริษัท	14	6	-	1	1	4	1	No. of Companies
การเสนอขายหุ้นออกใหม่ต่อประชาชน	8,286	1,314	-	-	1314	-	165	Public Offering (PO)
จำนวนบริษัท	3	1	-	-	1	-	1	No. of Companies
ผู้ลงทุนเฉพาะเจาะจง	12,708	58,456	5,293	7,621	18,044	27,498	605	Private Placement (PP)
จำนวนบริษัท	24	27	8	7	12	8	6	No. of Companies
ผู้ถือหุ้นเดิม	39,510	52,321	4,748	1,473	16,138	29,963	3,956	Capital Raised from Existing Shareholders XR)
จำนวนบริษัท	25	24	3	8	10	5	5	No. of Companies
ผู้ถือใบสำคัญแสดงสิทธิ	16,499	21,184	4,683	4,824	4,052	7,625	5,152	Warrant Holders (XE)
จำนวนบริษัท	91	91	59	66	53	59	49	No. of Companies
การระดมทุนรวม SET+mai	108,625	170,892	17,389	41,775	45,240	66,488	10,345	Total Capital Raised SET+ mai

ข้อมูลการระดมทุนผ่านตลาดทุนของบริษัทจดทะเบียน SET & mai แยกตามกลุ่มอุตสาหกรรม

Capital Raised by Listed Companies in SET & mai by Industry

การระดมทุนผ่านตลาดทุนของบริษัทจดทะเบียน (ล้านบาท)	2005	2006	2006				2007	Capital Raised by Listed Companies (Million baht)
			Q1	Q2	Q3	Q4		
การระดมทุนแยกตามสาขากลุ่ม								Capital Raised by Group
เกษตรและอุตสาหกรรมอาหาร	9,412	4,257	1,401	850	74	1,931	167	Agro & Food Industry
สินค้าอุปโภคบริโภค	374	932	36	500	296	99	72	Consumer Products
สินค้าอุตสาหกรรม ^{1/}	8,426	28,805	77	719	3	28,007	194	Industrials
อสังหาริมทรัพย์ก่อสร้าง	21,187	29,876	8,582	1,105	14,837	5,353	1,935	Property & Construction
ทรัพยากร	15,288	36,781	11	33,194	3,489	87	48	Resources
บริการ	3,277	12,413	1,246	1,540	8,106	1,521	1,789	Services
เทคโนโลยี	14,508	11,197	991	3,467	6,627	112	308	Technology
การระดมทุนรวม (ไม่รวมธุรกิจการเงิน)	72,470	124,260	12,344	41,375	33,431	37,110	4,513	Total Non-Financials
ธุรกิจการเงิน	34,513	45,502	4,861	227	11,599	28,815	5,548	Financials
การระดมทุนรวมทั้งหมดใน SET	106,983	169,762	17,205	41,602	45,030	65,925	10,061	Total Capital Raised in SET
การระดมทุนใน mai	1,642	1,130	184	173	210	563	284	Total Capital Raised in mai
การระดมทุน SET+mai	108,625	170,892	17,389	41,775	45,240	66,488	10,345	Total Capital Raised in SET + mai

คำนิยามเครื่องชี้ต่าง ๆ ในมุมมองด้านการระดมทุนในตลาดหลักทรัพย์แห่งประเทศไทย และ mai

เครื่องชี้ด้านการระดมทุนทั้งหมดที่ปรากฏใน SET Note Corporate Update จะครอบคลุมเฉพาะธุรกรรมการระดมทุนที่มีเม็ดเงินใหม่เกิดขึ้นจริงโดยไม่นับรวมธุรกรรมที่เกิดขึ้นจากการโยกสิทธิในการถือครองหลักทรัพย์ การเปลี่ยนแปลงสภาพจากเจ้าหนี้เป็นเจ้าของโดยไม่มีเม็ดเงินใหม่ รวมทั้งการให้ Stock Dividend

Initial Public Offering (IPO) คือ การระดมทุนของบริษัทที่จดทะเบียนใหม่ในตลาดหลักทรัพย์แห่งประเทศไทยและ mai ผ่านการเสนอขายหุ้นออกใหม่ต่อประชาชนครั้งแรก

Public Offering (PO) คือ การระดมทุนของบริษัทที่จดทะเบียนอยู่แล้วในตลาดหลักทรัพย์แห่งประเทศไทยและ mai โดยเสนอขายหุ้นออกใหม่แก่ประชาชนทั่วไป

Private Placement (PP) คือ การระดมทุนของบริษัทที่จดทะเบียนอยู่แล้วในตลาดหลักทรัพย์แห่งประเทศไทยและ mai โดยเสนอขายหุ้นออกใหม่แก่กลุ่มเฉพาะเจาะจง

Capital Raised from Existing Shareholders (Rights/XR) คือ การระดมทุนของบริษัทที่จดทะเบียนอยู่แล้วที่เกิดจากการผู้ถือหุ้นเดิมใช้สิทธิ (Rights) ที่ได้รับจากบริษัท ในการซื้อหุ้นตามราคาของบริษัทกำหนดไว้ สำหรับประโยชน์ของการระดมทุนโดยวิธีนี้ คือ หากบริษัทมีการหาเม็ดเงินใหม่เข้ามา ผู้ถือหุ้นเดิมจะยังสามารถรักษาสัดส่วนการถือหุ้นให้ใกล้เคียงกับระดับเดิมได้

Capital Raised from Warrant Exercising (XE) คือ การระดมทุนของบริษัทที่จดทะเบียนอยู่แล้วจากผู้ถือ Warrant ที่มาใช้สิทธิในการซื้อหุ้นในราคาและระยะเวลาที่กำหนดไว้ตามใบสำคัญแสดงสิทธิในการซื้อหลักทรัพย์ (Warrant) ที่ได้รับมาก่อนหน้านี้

ประเภทการระดมทุน	บริษัทที่ระดมทุน	กลุ่มคนเป้าหมายในการระดมทุน	หมายเหตุ
IPO	บริษัทที่จดทะเบียนใหม่	ประชาชนทั่วไป ผู้ถือหุ้นเดิมและผู้มีส่วนเกี่ยวข้อง	ตลาดแรก
PO	บริษัทที่จดทะเบียนอยู่แล้ว	ประชาชนทั่วไป	ตลาดรอง
PP	บริษัทที่จดทะเบียนอยู่แล้ว	กลุ่มเฉพาะเจาะจง	ตลาดรอง
XR	บริษัทที่จดทะเบียนอยู่แล้ว	ผู้ถือหุ้นเดิม	ตลาดรอง
XE	บริษัทที่จดทะเบียนอยู่แล้ว	ผู้ถือ Warrant	ตลาดรอง

Indicators for Listed Companies

Quarter 1/2007

			2004				2005				2006				2007	
	Q3	Q4	Q1	Q2	Q3	Q4	Q1	Q2	Q3	Q4	Q1	Q2	Q3	Q4	Q1	
บริษัทจดทะเบียน (ไม่รวมกลุ่มการเงิน)																Listed Companies (Non Financial Industry)
เครื่องชี้กระแสเงินสด (พันล้านบาท)																Cash Flow Indicators
กระแสเงินสดจากกิจกรรมดำเนินการ	70.1	94.4	89.9	47.7	97.9	121.8	119.6	61.1	127.4	146.9	135.3	88.7	116.0	163.4	147.1	Cash Flow from Operation (bill.Baht)
กระแสเงินสดจากกิจกรรมลงทุน	-43.4	-62.0	-77.3	-72.8	-95.1	-103.7	-18.0	-81.5	-122.6	-123.8	-87.4	-78.5	-104.2	-124.3	-121.9	Cash Flow from Investing (bill.Baht)
การลงทุนในสินทรัพย์ถาวร	36.5	51.3	60.5	55.1	46.7	82.4	63.5	78.1	115.9	58.8	81.3	84.4	82.9	92.3	84.3	Increase in Fixed Assets
การลงทุนในตราสารจดทะเบียน	0.2	23.3	2.9	21.5	38.3	26.6	-25.8	-8.9	5.4	52.9	2.0	0.9	20.1	33.1	28.7	Increase in Investment (Securities)
กระแสเงินสดจากกิจกรรมหาเงิน	-26.6	35.1	32.1	-36.6	22.8	-21.8	-38.1	-24.7	-3.0	18.7	-0.9	-105.5	-38.2	35.5	9.4	Cash Flow from Financing(bill.Baht)
เงินปันผลจ่าย	20.5	8.4	3.2	48.5	27.6	7.1	6.6	69.9	41.6	6.6	5.5	88.0	60.3	13.5	5.6	Dividend Paid
อัตราส่วนหนี้สินต่อทุน (เท่า)	1.47	1.34	1.27	1.25	1.28	1.22	1.17	1.19	1.19	1.24	1.19	1.17	1.09	1.12	1.09	Debt to Equity Ratio (Times)
อัตราส่วนความสามารถในการชำระดอกเบี้ย - รายปี (เท่า)	6.62	5.41	7.64	7.61	8.80	9.40	8.84	7.98	8.77	8.00	9.13	7.81	7.72	6.82	6.76	Interest Coverage Ratio - Annually (Times)
อัตราส่วนความสามารถในการชำระดอกเบี้ย - ไตรมาส (เท่า)	6.62	5.43	7.64	7.61	8.80	9.63	8.83	7.98	8.71	6.97	8.97	7.76	7.06	5.12	7.06	Interest Coverage Ratio - Quarterly (Times)
อัตราผลตอบแทนจากทุนที่ใช้ - รายปี (%)	17.0%	16.8%	17.0%	17.5%	18.0%	19.1%	19.7%	19.2%	18.4%	16.6%	18.3%	18.9%	18.4%	16.5%	15.7%	Return on Capital Employed ,ROCE - Annually (%)
อัตราผลตอบแทนจากทุนที่ใช้ - รายไตรมาส (%)	4.7%	3.9%	4.6%	4.4%	4.8%	5.1%	4.8%	4.1%	4.7%	3.6%	5.0%	4.6%	4.2%	3.2%	4.0%	Return on Capital Employed ,ROCE - Quarterly (%)
อัตราผลตอบแทนต่อส่วนของผู้ถือหุ้น - รายปี (%)	21.5%	20.7%	20.5%	21.2%	21.2%	22.2%	22.6%	22.2%	21.9%	18.9%	19.4%	19.8%	21.4%	17.3%	15.5%	Return on Equity,ROE - Annually (%)
อัตราผลตอบแทนต่อส่วนของผู้ถือหุ้น - รายไตรมาส (%)	6.5%	4.4%	5.4%	5.0%	5.8%	6.2%	5.8%	4.4%	5.3%	3.7%	5.4%	4.9%	4.2%	2.8%	3.9%	Return on Equity,ROE - Quarterly (%)
อัตราส่วนกำไรสุทธิ - รายปี (%)	9.7%	9.6%	10.2%	10.3%	10.2%	10.6%	10.7%	10.2%	9.9%	8.7%	8.7%	8.5%	8.8%	7.4%	6.9%	Net Profit Margin - Annually (%)
อัตราส่วนกำไรสุทธิ - รายไตรมาส (%)	11.8%	8.2%	11.0%	9.8%	10.6%	10.9%	11.2%	8.1%	9.2%	6.8%	9.7%	8.2%	6.7%	5.1%	7.4%	Net Profit Margin - Quarterly (%)
อัตราส่วนการหมุนเวียนของสินทรัพย์รวม - รายปี (%)	82.4%	84.6%	82.5%	85.9%	87.9%	91.9%	94.0%	96.7%	97.9%	96.1%	99.9%	105.3%	111.2%	105.4%	103.7%	Asset Turnover - Annually (%)
อัตราส่วนการหมุนเวียนของสินทรัพย์รวม - รายไตรมาส (%)	21.3%	22.3%	21.3%	22.0%	23.6%	24.5%	23.2%	24.4%	26.0%	24.2%	24.6%	26.7%	29.3%	25.3%	24.7%	Asset Turnover - Quarterly (%)
อัตราส่วนวัดภาวะหนี้สิน (เท่า)																Financial Leverage (Times)
(สินทรัพย์รวม / ส่วนของผู้ถือหุ้นรวม)	2.69	2.55	2.44	2.40	2.38	2.29	2.25	2.25	2.26	2.27	2.22	2.22	2.14	2.20	2.16	(Total Asset / Total Equity)
อัตราผลตอบแทนต่อสินทรัพย์รวม - รายปี (%)	12.3%	12.1%	12.3%	12.8%	13.0%	13.9%	14.1%	13.9%	13.8%	12.4%	13.3%	13.8%	13.5%	12.2%	11.6%	Return on Asset, ROA - Annually (%)
อัตราผลตอบแทนต่อสินทรัพย์รวม - รายไตรมาส (%)	3.4%	2.8%	3.4%	3.2%	3.5%	3.8%	3.5%	3.0%	3.5%	2.7%	3.7%	3.4%	3.1%	2.4%	3.0%	Return on Asset, ROA - Quarterly (%)

Indicators for Listed Companies

Quarter 1/2007

			2004				2005				2006				2007	
	Q3	Q4	Q1	Q2	Q3	Q4	Q1	Q2	Q3	Q4	Q1	Q2	Q3	Q4	Q1	
เกษตรและอุตสาหกรรมอาหาร																Agro & Food Industry
เครื่องชี้กระแสเงินสด (พันล้านบาท)																Cash Flow Indicators
กระแสเงินสดจากกิจกรรมดำเนินการ	6.2	-3.6	5.0	4.1	2.4	1.1	6.2	5.5	3.2	1.1	2.9	5.2	4.0	4.1	2.9	Cash Flow from Operation (bill.Baht)
กระแสเงินสดจากกิจกรรมลงทุน	-4.0	-2.2	-2.1	-3.8	-3.7	-4.9	-3.6	-2.5	-5.6	-6.7	-6.0	-4.7	-5.0	-5.9	-4.4	Cash Flow from Investing (bill.Baht)
การลงทุนในสินทรัพย์ถาวร	2.6	2.8	3.0	2.5	4.3	5.4	3.3	2.3	5.8	4.6	5.2	4.1	4.3	4.5	3.7	Increase in Fixed Assets
การลงทุนในตราสารจดทะเบียน	0.6	- 0.1	0.8	- 0.4	0.0	0.7	0.6	0.2	- 0.4	2.2	0.8	- 0.3	0.5	1.0	1.2	Increase in Investment (Securities)
กระแสเงินสดจากกิจกรรมหาเงิน	-2.3	5.9	0.0	-0.9	2.0	2.3	-1.9	1.3	-0.1	5.5	3.1	-1.9	0.4	3.5	0.9	Cash Flow from Financing(bill.Baht)
เงินปันผลจ่าย	2.0	1.1	0.1	2.2	1.7	0.6	0.4	2.5	2.3	1.4	0.0	2.8	1.7	0.7	0.0	Dividend Paid
อัตราส่วนหนี้สินต่อทุน (เท่า)	0.95	0.98	1.02	1.03	1.00	1.03	0.93	0.93	0.89	0.94	0.97	1.01	1.03	1.07	1.05	Debt to Equity Ratio (Times)
อัตราส่วนความสามารถในการชำระดอกเบี้ย - รายปี (เท่า)	7.70	4.89	3.02	8.21	6.68	3.55	7.50	10.94	8.21	8.18	4.72	5.07	4.71	3.89	3.47	Interest Coverage Ratio - Annually (Times)
อัตราส่วนความสามารถในการชำระดอกเบี้ย - ไตรมาส (เท่า)	7.70	4.75	3.02	8.21	6.68	3.55	7.08	10.94	8.11	5.51	4.97	4.99	4.36	2.79	1.89	Interest Coverage Ratio - Quarterly (Times)
อัตราผลตอบแทนจากทุนที่ใช้ - รายปี (%)	14.1%	13.3%	12.7%	12.7%	12.0%	9.8%	12.6%	13.9%	15.8%	15.8%	16.1%	14.5%	13.0%	12.3%	11.1%	Return on Capital Employed ,ROCE - Annually (%)
อัตราผลตอบแทนจากทุนที่ใช้ - รายไตรมาส (%)	4.0%	2.2%	1.4%	3.6%	2.8%	1.9%	3.5%	5.4%	3.9%	2.9%	3.2%	3.5%	3.5%	2.4%	1.6%	Return on Capital Employed ,ROCE - Quarterly (%)
อัตราผลตอบแทนต่อส่วนของผู้ถือหุ้น - รายปี (%)	11.9%	12.1%	11.3%	11.1%	10.7%	8.0%	11.1%	12.7%	14.3%	14.7%	13.8%	12.1%	11.3%	10.0%	8.4%	Return on Equity,ROE - Annually (%)
อัตราผลตอบแทนต่อส่วนของผู้ถือหุ้น - รายไตรมาส (%)	3.9%	2.7%	0.5%	3.2%	2.8%	1.2%	3.1%	5.1%	3.5%	2.5%	2.5%	3.1%	2.8%	2.0%	0.6%	Return on Equity,ROE - Quarterly (%)
อัตราส่วนกำไรสุทธิ - รายปี (%)	3.9%	3.9%	3.6%	3.5%	3.4%	2.5%	3.7%	4.3%	4.8%	5.0%	4.4%	3.7%	3.6%	3.1%	2.7%	Net Profit Margin - Annually (%)
อัตราส่วนกำไรสุทธิ - รายไตรมาส (%)	4.7%	3.5%	0.7%	3.9%	3.3%	1.4%	4.3%	6.5%	4.5%	3.4%	3.5%	4.0%	3.4%	2.5%	0.8%	Net Profit Margin - Quarterly (%)
อัตราส่วนการหมุนเวียนของสินทรัพย์รวม - รายปี (%)	157.8%	155.9%	156.1%	158.8%	156.4%	155.3%	151.7%	149.4%	151.9%	147.6%	156.1%	159.1%	156.3%	154.5%	152.5%	Asset Turnover - Annually (%)
อัตราส่วนการหมุนเวียนของสินทรัพย์รวม - รายไตรมาส (%)	41.8%	39.2%	35.9%	40.5%	41.1%	40.9%	36.0%	39.9%	39.7%	37.4%	35.8%	38.2%	39.8%	37.8%	35.8%	Asset Turnover - Quarterly (%)
อัตราส่วนวัดภาวะหนี้สิน (เท่า)																Financial Leverage (Times)
(สินทรัพย์รวม / ส่วนของผู้ถือหุ้นรวม)	1.96	2.00	2.02	2.00	1.99	2.02	1.97	1.98	1.97	2.01	2.00	2.04	2.07	2.09	2.07	(Total Asset / Total Equity)
อัตราผลตอบแทนต่อสินทรัพย์รวม - รายปี (%)	8.9%	8.2%	7.6%	7.5%	7.1%	6.2%	7.9%	8.9%	10.4%	10.4%	10.1%	9.0%	8.5%	7.9%	7.0%	Return on Asset, ROA - Annually (%)
อัตราผลตอบแทนต่อสินทรัพย์รวม - รายไตรมาส (%)	2.6%	1.4%	0.9%	2.2%	1.7%	1.2%	2.2%	3.5%	2.6%	1.9%	2.1%	2.3%	2.3%	1.5%	1.0%	Return on Asset, ROA - Quarterly (%)

Indicators for Listed Companies

Quarter 1/2007

			2004				2005				2006				2007	
	Q3	Q4	Q1	Q2	Q3	Q4	Q1	Q2	Q3	Q4	Q1	Q2	Q3	Q4	Q1	
สินค้านำเข้าบริโภค																
Consumer Product																
Cash Flow Indicators																
เครื่องใช้กระแสเงินสด (พันล้านบาท)																
กระแสเงินสดจากกิจกรรมดำเนินการ	2.2	1.7	1.4	1.0	2.0	2.3	2.1	1.0	2.3	2.8	2.7	1.2	1.7	2.6	1.2	
กระแสเงินสดจากกิจกรรมลงทุน	-1.5	-2.0	-0.9	-0.5	-0.9	-1.9	-0.8	-1.8	-2.0	0.9	-0.6	-1.0	-0.7	-1.6	-1.0	
การลงทุนในสินทรัพย์ถาวร	1.4	1.0	0.8	1.0	1.3	1.4	0.8	1.7	1.3	1.0	1.3	1.1	1.3	1.7	0.9	
การลงทุนในตราสารจดทะเบียน	0.1	0.7	-0.2	0.4	0.3	1.0	0.3	0.0	-0.1	-0.6	-1.2	-	-0.3	1.6	0.4	
กระแสเงินสดจากกิจกรรมหาเงิน	-0.5	1.3	-0.1	-0.7	-0.8	0.2	-0.9	0.3	-0.5	-1.4	-0.8	-1.1	-0.8	-1.1	-0.3	
เงินปันผลจ่าย	0.2	0.1	0.4	0.8	0.2	0.2	0.2	1.2	-0.0	0.1	0.5	1.0	0.2	0.2	0.2	
อัตราส่วนหนี้สินต่อทุน (เท่า)	0.90	1.05	0.55	0.57	0.55	0.52	0.46	0.49	0.48	0.45	0.45	0.44	0.51	0.42	0.38	
อัตราส่วนความสามารถในการชำระดอกเบี้ย - รายปี (เท่า)	4.08	-8.30	12.50	15.40	14.85	13.08	13.29	14.68	13.75	12.38	16.18	8.71	8.33	10.31	10.35	
อัตราส่วนความสามารถในการชำระดอกเบี้ย - ไตรมาส (เท่า)	4.08	-8.30	12.50	15.40	14.85	13.08	13.29	14.68	11.76	10.32	13.79	9.77	6.60	9.75	10.07	
อัตราผลตอบแทนจากทุนที่ใช้ - รายปี (%)	8.7%	2.9%	8.0%	8.3%	8.9%	12.4%	11.9%	11.7%	11.0%	10.8%	12.0%	11.0%	11.1%	11.4%	10.6%	
อัตราผลตอบแทนจากทุนที่ใช้ - รายไตรมาส (%)	2.4%	-4.5%	2.7%	3.3%	3.1%	2.9%	2.5%	3.0%	2.9%	2.6%	3.5%	2.8%	2.4%	2.6%	2.3%	
อัตราผลตอบแทนต่อส่วนของผู้ถือหุ้น - รายปี (%)	7.4%	-0.3%	5.9%	6.0%	6.6%	10.3%	10.0%	9.6%	9.4%	8.8%	9.7%	8.6%	8.3%	8.9%	8.2%	
อัตราผลตอบแทนต่อส่วนของผู้ถือหุ้น - รายไตรมาส (%)	2.0%	-7.3%	2.3%	2.9%	2.6%	2.4%	2.0%	2.5%	2.6%	1.9%	2.8%	2.1%	1.8%	2.1%	1.7%	
อัตราส่วนกำไรสุทธิ - รายปี (%)	4.1%	-0.2%	3.9%	3.9%	4.4%	6.6%	6.7%	6.4%	6.3%	6.0%	6.6%	5.8%	4.9%	6.0%	6.0%	
อัตราส่วนกำไรสุทธิ - รายไตรมาส (%)	4.6%	-15.9%	6.2%	7.7%	6.6%	6.1%	5.6%	6.9%	6.6%	4.9%	7.4%	6.0%	4.2%	5.8%	5.5%	
อัตราส่วนการหมุนเวียนของสินทรัพย์รวม - รายปี (%)	89.5%	90.5%	95.6%	95.7%	96.5%	99.1%	98.4%	97.0%	97.5%	98.0%	100.7%	98.5%	107.7%	101.7%	95.1%	
อัตราส่วนการหมุนเวียนของสินทรัพย์รวม - รายไตรมาส (%)	22.6%	23.1%	22.9%	23.9%	25.0%	25.5%	23.1%	23.9%	25.8%	25.1%	25.1%	23.9%	26.7%	24.8%	21.8%	
อัตราส่วนวัดภาวะหนี้สิน (เท่า)																
(สินทรัพย์รวม / ส่วนของผู้ถือหุ้นรวม)	2.00	2.06	1.59	1.59	1.57	1.58	1.52	1.54	1.52	1.50	1.46	1.50	1.55	1.47	1.42	
อัตราผลตอบแทนต่อสินทรัพย์รวม - รายปี (%)	6.3%	2.1%	5.9%	6.0%	6.5%	9.0%	8.9%	8.5%	8.2%	8.1%	9.0%	8.1%	8.0%	8.6%	8.1%	
อัตราผลตอบแทนต่อสินทรัพย์รวม - รายไตรมาส (%)	1.7%	-3.2%	2.0%	2.5%	2.3%	2.1%	1.8%	2.2%	2.1%	1.9%	2.6%	2.1%	1.7%	2.0%	0.02	

Indicators for Listed Companies

Quarter 1/2007

			2004				2005				2006				2007		
	Q3	Q4	Q1	Q2	Q3	Q4	Q1	Q2	Q3	Q4	Q1	Q2	Q3	Q4	Q1		
สินค้ำอุตสาหกรรม																Industrials	
เครื่องชี้กระแสเงินสด (พันล้านบาท)																Cash Flow Indicators	
กระแสเงินสดจากกิจกรรมดำเนินงาน	4.0	5.8	6.0	6.6	9.2	10.8	11.2	7.2	9.6	9.6	6.5	8.6	11.3	22.2	12.9	Cash Flow from Operation (bill.Baht)	
กระแสเงินสดจากกิจกรรมลงทุน	-3.2	-3.9	-4.9	-1.9	-2.3	-5.9	-5.2	-6.0	-9.6	-6.5	-7.5	-7.8	-14.6	-15.7	-14.7	Cash Flow from Investing (bill.Baht)	
การลงทุนในสินทรัพย์ถาวร	2.7	3.3	3.8	3.1	2.6	4.1	4.8	5.6	8.4	7.0	6.5	7.4	11.8	6.5	12.3	Increase in Fixed Assets	
การลงทุนในตราสารจดทะเบียน	-	1.9	3.8	0.9	- 0.8	0.0	1.6	0.0	0.4	2.1	- 1.0	0.5	0.7	1.1	3.9	1.1	Increase in Investment (Securities)
กระแสเงินสดจากกิจกรรมหาเงิน	-0.4	0.1	-0.4	-6.9	-5.8	-4.4	-0.1	3.0	12.6	-2.4	-2.3	-8.6	1.6	20.1	-0.8	Cash Flow from Financing(bill.Baht)	
เงินปันผลจ่าย	0.8	0.2	0.0	2.7	0.6	0.1	0.1	6.2	1.1	- 0.1	0.0	6.6	1.2	4.2	0.1	Dividend Paid	
อัตราส่วนหนี้สินต่อทุน (เท่า)	1.13	0.96	0.95	0.91	0.83	0.74	0.76	0.87	0.88	0.82	0.84	0.88	0.86	0.76	0.75	Debt to Equity Ratio (Times)	
อัตราส่วนความสามารถในการชำระดอกเบี้ย - รายปี (เท่า)	8.81	3.55	8.30	9.50	14.21	16.36	12.65	9.02	11.43	7.41	7.83	7.03	5.45	5.64	5.61	Interest Coverage Ratio - Annually (Times)	
อัตราส่วนความสามารถในการชำระดอกเบี้ย - ไตรมาส (เท่า)	8.81	3.71	8.30	9.50	14.21	16.39	12.66	9.02	9.99	5.79	8.18	7.04	7.00	5.21	4.58	Interest Coverage Ratio - Quarterly (Times)	
อัตราผลตอบแทนจากทุนที่ใช้ - รายปี (%)	13.9%	13.9%	14.4%	15.5%	17.9%	20.6%	21.7%	21.5%	19.3%	11.0%	17.6%	17.9%	13.0%	13.4%	14.0%	Return on Capital Employed ,ROCE - Annually (%)	
อัตราผลตอบแทนจากทุนที่ใช้ - รายไตรมาส (%)	4.4%	3.0%	4.0%	4.2%	6.1%	6.4%	5.2%	3.8%	4.8%	2.4%	4.0%	4.1%	4.5%	3.3%	2.7%	Return on Capital Employed ,ROCE - Quarterly (%)	
อัตราผลตอบแทนต่อส่วนของผู้ถือหุ้น - รายปี (%)	17.9%	16.8%	17.5%	18.6%	21.1%	25.4%	26.6%	26.7%	23.9%	12.4%	19.7%	19.5%	13.1%	13.4%	14.0%	Return on Equity,ROE - Annually (%)	
อัตราผลตอบแทนต่อส่วนของผู้ถือหุ้น - รายไตรมาส (%)	5.6%	3.1%	4.9%	5.0%	7.7%	8.3%	6.2%	4.1%	5.7%	2.6%	4.4%	4.4%	4.9%	3.2%	2.5%	Return on Equity,ROE - Quarterly (%)	
อัตราส่วนกำไรสุทธิ - รายปี (%)	9.6%	10.0%	10.8%	10.8%	12.2%	14.2%	14.5%	14.1%	13.0%	8.7%	11.1%	10.6%	7.8%	8.3%	8.4%	Net Profit Margin - Annually (%)	
อัตราส่วนกำไรสุทธิ - รายไตรมาส (%)	11.5%	7.4%	12.2%	10.9%	15.7%	17.8%	14.1%	9.5%	11.9%	7.3%	10.6%	9.2%	10.6%	7.9%	6.8%	Net Profit Margin - Quarterly (%)	
อัตราส่วนการหมุนเวียนของสินทรัพย์รวม - รายปี (%)	82.3%	80.4%	78.6%	84.7%	89.6%	95.3%	96.7%	97.7%	96.0%	77.0%	94.4%	97.6%	88.1%	88.1%	90.9%	Asset Turnover - Annually (%)	
อัตราส่วนการหมุนเวียนของสินทรัพย์รวม - รายไตรมาส (%)	22.0%	20.6%	20.2%	23.3%	25.9%	25.5%	24.3%	23.6%	24.9%	19.0%	22.2%	25.4%	24.4%	22.2%	20.8%	Asset Turnover - Quarterly (%)	
อัตราส่วนวัดภาวะหนี้สิน (เท่า)																Financial Leverage (Times)	
(สินทรัพย์รวม / ส่วนของผู้ถือหุ้นรวม)	2.28	2.09	2.07	2.02	1.93	1.87	1.89	1.94	1.91	1.85	1.88	1.89	1.87	1.83	1.77	(Total Asset / Total Equity)	
อัตราผลตอบแทนต่อสินทรัพย์รวม - รายปี (%)	10.2%	10.7%	10.9%	11.8%	13.5%	15.9%	16.2%	15.9%	14.7%	8.5%	13.6%	13.6%	9.8%	10.2%	10.6%	Return on Asset, ROA - Annually (%)	
อัตราผลตอบแทนต่อสินทรัพย์รวม - รายไตรมาส (%)	3.2%	2.3%	3.1%	3.2%	4.7%	4.9%	3.9%	2.9%	3.7%	1.9%	3.1%	3.2%	3.4%	2.5%	2.1%	Return on Asset, ROA - Quarterly (%)	

Indicators for Listed Companies

Quarter 1/2007

			2004				2005				2006				2007	
	Q3	Q4	Q1	Q2	Q3	Q4	Q1	Q2	Q3	Q4	Q1	Q2	Q3	Q4	Q1	
อสังหาริมทรัพย์และก่อสร้าง																Property & Construction
เครื่องชี้กระแสเงินสด (พันล้านบาท)																Cash Flow Indicators
กระแสเงินสดจากกิจกรรมดำเนินการ	11.4	12.1	3.4	3.8	17.7	11.3	6.1	2.5	16.5	19.0	14.4	21.8	15.2	16.8	14.6	Cash Flow from Operation (bill.Baht)
กระแสเงินสดจากกิจกรรมลงทุน	-4.7	-4.7	-14.7	-5.7	-4.8	-10.4	-7.0	-16.7	-11.4	-8.7	-6.2	-10.5	-9.4	-11.7	-10.7	Cash Flow from Investing (bill.Baht)
การลงทุนในสินทรัพย์ถาวร	4.5	5.6	5.8	7.2	4.2	17.0	8.2	8.2	0.2	11.3	10.7	8.4	10.5	10.8	10.1	Increase in Fixed Assets
การลงทุนในตราสารจดทะเบียน	0.1	3.3	2.9	0.5	2.4	2.2	1.1	11.1	10.4	2.8	5.9	1.5	0.9	11.5	0.9	Increase in Investment (Securities)
กระแสเงินสดจากกิจกรรมหาเงิน	-5.7	-0.4	26.5	-14.5	-9.0	-4.8	19.2	-6.6	-3.1	-13.3	4.1	-19.3	-6.0	-7.7	11.3	Cash Flow from Financing(bill.Baht)
เงินปันผลจ่าย	5.8	2.7	0.1	8.9	10.4	1.8	0.3	12.4	13.6	1.1	0.2	11.1	12.9	1.6	0.0	Dividend Paid
อัตราส่วนหนี้สินต่อทุน (เท่า)	1.52	1.26	1.26	1.19	1.21	1.12	1.18	1.15	1.14	1.29	1.26	1.26	1.29	1.28	1.27	Debt to Equity Ratio (Times)
อัตราส่วนความสามารถในการชำระดอกเบี้ย - รายปี (เท่า)	5.91	6.26	7.05	7.12	8.57	8.05	5.91	7.32	6.82	5.92	6.19	4.90	5.94	5.51	0.14	Interest Coverage Ratio - Annually (Times)
อัตราส่วนความสามารถในการชำระดอกเบี้ย - ไตรมาส (เท่า)	5.91	6.28	7.05	7.12	8.57	8.00	5.91	7.32	6.40	3.99	5.98	4.94	5.58	3.89	6.42	Interest Coverage Ratio - Quarterly (Times)
อัตราผลตอบแทนจากทุนที่ใช้ - รายปี (%)	17.7%	17.1%	17.7%	17.6%	18.6%	18.1%	18.9%	16.8%	15.4%	14.1%	12.9%	12.3%	13.8%	14.7%	13.2%	Return on Capital Employed ,ROCE - Annually (%)
อัตราผลตอบแทนจากทุนที่ใช้ - รายไตรมาส (%)	4.6%	4.9%	4.5%	4.2%	4.8%	4.3%	4.1%	3.8%	3.5%	2.3%	3.5%	3.3%	3.6%	2.6%	3.8%	Return on Capital Employed ,ROCE - Quarterly (%)
อัตราผลตอบแทนต่อส่วนของผู้ถือหุ้น - รายปี (%)	23.4%	23.1%	23.4%	22.6%	23.2%	20.7%	19.3%	17.8%	16.6%	14.4%	12.8%	12.1%	13.3%	15.2%	7.8%	Return on Equity,ROE - Annually (%)
อัตราผลตอบแทนต่อส่วนของผู้ถือหุ้น - รายไตรมาส (%)	6.8%	6.4%	5.6%	4.8%	5.8%	4.6%	4.1%	3.8%	3.9%	1.6%	3.6%	3.2%	3.4%	2.3%	3.7%	Return on Equity,ROE - Quarterly (%)
อัตราส่วนกำไรสุทธิ - รายปี (%)	16.4%	17.2%	17.9%	17.6%	16.9%	15.5%	13.7%	12.8%	11.8%	9.8%	8.8%	8.3%	8.9%	8.7%	72.0%	Net Profit Margin - Annually (%)
อัตราส่วนกำไรสุทธิ - รายไตรมาส (%)	19.9%	18.4%	18.5%	16.0%	16.6%	12.8%	11.7%	11.3%	11.5%	4.5%	9.3%	8.0%	8.0%	5.2%	9.3%	Net Profit Margin - Quarterly (%)
อัตราส่วนการหมุนเวียนของสินทรัพย์รวม - รายปี (%)	49.7%	52.0%	51.8%	53.4%	57.7%	60.2%	62.3%	63.6%	64.2%	66.4%	66.4%	66.0%	66.3%	70.1%	9.7%	Asset Turnover - Annually (%)
อัตราส่วนการหมุนเวียนของสินทรัพย์รวม - รายไตรมาส (%)	12.9%	14.3%	13.0%	13.3%	15.4%	16.4%	15.8%	15.4%	15.8%	15.8%	17.1%	17.7%	17.8%	17.7%	17.4%	Asset Turnover - Quarterly (%)
อัตราส่วนวัดภาวะหนี้สิน (เท่า)																Financial Leverage (Times)
(สินทรัพย์รวม / ส่วนของผู้ถือหุ้นรวม)	2.87	2.57	2.52	2.41	2.38	2.21	2.25	2.19	2.19	2.23	2.20	2.22	2.34	2.45	2.30	(Total Asset / Total Equity)
อัตราผลตอบแทนต่อสินทรัพย์รวม - รายปี (%)	11.8%	11.5%	11.9%	12.1%	12.7%	12.6%	12.0%	11.6%	11.0%	10.0%	9.4%	8.8%	9.8%	10.0%	9.7%	Return on Asset, ROA - Annually (%)
อัตราผลตอบแทนต่อสินทรัพย์รวม - รายไตรมาส (%)	3.1%	3.3%	3.1%	2.9%	3.4%	3.1%	2.8%	2.6%	2.5%	1.6%	2.5%	2.3%	2.5%	1.8%	2.7%	Return on Asset, ROA - Quarterly (%)

Indicators for Listed Companies

Quarter 1/2007

			2004				2005				2006				2007	
	Q3	Q4	Q1	Q2	Q3	Q4	Q1	Q2	Q3	Q4	Q1	Q2	Q3	Q4	Q1	
ทรัพยากร																Resources
เครื่องชี้กระแสเงินสด (พันล้านบาท)																Cash Flow Indicators
กระแสเงินสดจากกิจกรรมดำเนินการ	18.2	37.2	30.9	1.4	27.6	49.3	50.1	14.5	54.2	72.9	63.5	17.8	53.4	72.1	78.6	Cash Flow from Operation (bill.Baht)
กระแสเงินสดจากกิจกรรมลงทุน	-13.1	-14.1	-31.5	-14.4	-61.3	-22.5	42.1	-12.9	-71.1	-58.6	-43.5	-33.6	-50.5	-42.3	-61.1	Cash Flow from Investing (bill.Baht)
การลงทุนในสินทรัพย์ถาวร	8.6	7.0	27.2	12.9	13.8	14.4	20.0	22.5	73.5	14.5	36.2	40.6	38.0	39.0	41.6	Increase in Fixed Assets
การลงทุนในตราสารจดทะเบียน	0.9	8.0	2.3	1.7	45.3	8.2	43.0	25.0	3.8	26.9	6.5	10.6	11.1	5.1	16.5	Increase in Investment (Securities)
กระแสเงินสดจากกิจกรรมหาเงิน	-0.8	3.8	0.2	-12.8	43.0	-21.1	-59.2	-32.3	13.6	21.4	5.8	-42.4	-33.0	12.3	10.6	Cash Flow from Financing(bill.Baht)
เงินปันผลจ่าย	2.2	0.2	0.1	20.2	1.8	1.5	0.5	32.7	8.4	1.6	0.3	50.2	26.1	5.1	0.5	Dividend Paid
อัตราส่วนหนี้สินต่อทุน (เท่า)	1.66	1.48	1.48	1.44	1.52	1.45	1.23	1.23	1.28	1.32	1.25	1.17	1.04	1.05	1.02	Debt to Equity Ratio (Times)
อัตราส่วนความสามารถในการชำระดอกเบี้ย - รายปี (เท่า)	7.84	7.13	8.80	9.98	10.45	10.91	11.81	11.60	11.87	11.80	13.77	14.23	12.70	11.90	12.45	Interest Coverage Ratio - Annually (Times)
อัตราส่วนความสามารถในการชำระดอกเบี้ย - ไตรมาส (เท่า)	7.84	7.14	8.80	9.98	10.45	11.71	11.81	11.60	13.94	10.50	13.34	14.23	12.49	8.95	14.26	Interest Coverage Ratio - Quarterly (Times)
อัตราผลตอบแทนจากทุนที่ใช้ - รายปี (%)	22.9%	23.2%	22.3%	23.8%	25.4%	27.3%	26.8%	26.9%	26.9%	25.4%	28.6%	30.9%	28.1%	23.9%	23.2%	Return on Capital Employed ,ROCE - Annually (%)
อัตราผลตอบแทนจากทุนที่ใช้ - รายไตรมาส (%)	6.2%	5.5%	6.1%	6.4%	7.0%	7.3%	6.6%	6.4%	7.8%	5.6%	7.1%	8.1%	5.8%	4.3%	6.0%	Return on Capital Employed ,ROCE - Quarterly (%)
อัตราผลตอบแทนต่อส่วนของผู้ถือหุ้น - รายปี (%)	31.6%	30.2%	28.6%	32.3%	32.6%	33.4%	34.9%	35.5%	35.8%	32.9%	32.0%	33.4%	38.9%	26.7%	24.3%	Return on Equity,ROE - Annually (%)
อัตราผลตอบแทนต่อส่วนของผู้ถือหุ้น - รายไตรมาส (%)	8.8%	6.9%	7.9%	8.3%	9.2%	9.6%	10.1%	7.8%	9.3%	6.3%	8.1%	9.5%	6.2%	3.6%	6.4%	Return on Equity,ROE - Quarterly (%)
อัตราส่วนกำไรสุทธิ - รายปี (%)	9.4%	9.5%	9.6%	10.4%	10.5%	10.6%	11.4%	10.9%	10.8%	10.0%	9.8%	9.4%	11.0%	8.1%	8.0%	Net Profit Margin - Annually (%)
อัตราส่วนกำไรสุทธิ - รายไตรมาส (%)	11.0%	9.1%	10.5%	10.8%	11.2%	11.4%	13.3%	9.3%	10.1%	7.8%	10.0%	10.5%	7.1%	5.0%	9.0%	Net Profit Margin - Quarterly (%)
อัตราส่วนการหมุนเวียนของสินทรัพย์รวม - รายปี (%)	113.3%	113.8%	109.7%	116.7%	116.8%	124.9%	129.2%	137.6%	137.4%	134.0%	140.9%	157.3%	155.7%	148.9%	141.6%	Asset Turnover - Annually (%)
อัตราส่วนการหมุนเวียนของสินทรัพย์รวม - รายไตรมาส (%)	28.2%	28.5%	29.4%	30.4%	32.4%	33.0%	31.6%	36.5%	39.8%	34.1%	34.2%	39.1%	41.0%	33.2%	33.3%	Asset Turnover - Quarterly (%)
อัตราส่วนวัดภาวะหนี้สิน (เท่า)																Financial Leverage (Times)
(สินทรัพย์รวม / ส่วนของผู้ถือหุ้นรวม)	2.95	2.78	2.72	2.66	2.65	2.51	2.37	2.36	2.41	2.46	2.31	2.25	2.12	2.20	2.13	(Total Asset / Total Equity)
อัตราผลตอบแทนต่อสินทรัพย์รวม - รายปี (%)	18.1%	18.3%	17.5%	19.4%	19.5%	20.2%	21.1%	21.6%	21.6%	19.8%	21.7%	23.4%	21.5%	18.9%	18.2%	Return on Asset, ROA - Annually (%)
อัตราผลตอบแทนต่อสินทรัพย์รวม - รายไตรมาส (%)	5.0%	4.4%	4.8%	5.2%	5.6%	5.7%	5.2%	5.2%	6.3%	4.4%	5.6%	6.3%	4.5%	3.3%	4.6%	Return on Asset, ROA - Quarterly (%)

Indicators for Listed Companies

Quarter 1/2007

			2004				2005				2006				2007	
	Q3	Q4	Q1	Q2	Q3	Q4	Q1	Q2	Q3	Q4	Q1	Q2	Q3	Q4	Q1	
บริการ																Services
เครื่องชี้กระแสเงินสด (พันล้านบาท)																Cash Flow Indicators
กระแสเงินสดจากกิจกรรมดำเนินงาน	14.1	23.3	24.5	20.1	25.2	29.1	23.4	14.8	27.2	22.1	22.7	19.3	14.5	25.1	21.7	Cash Flow from Operation (bill.Baht)
กระแสเงินสดจากกิจกรรมลงทุน	-11.1	-21.9	-16.7	-40.9	-16.9	-48.3	-32.4	-31.3	-12.9	-20.3	-14.4	-14.9	-12.1	-32.9	-21.8	Cash Flow from Investing (bill.Baht)
การลงทุนในสินทรัพย์ถาวร	6.6	23.2	15.6	22.2	12.5	33.5	18.4	28.4	8.1	17.3	11.2	14.6	8.2	24.9	9.8	Increase in Fixed Assets
การลงทุนในตราสารจดทะเบียน	- 1.9	2.5	- 5.6	17.4	- 8.5	15.7	14.4	0.7	2.9	6.7	1.4	- 12.7	1.7	1.1	7.1	Increase in Investment (Securities)
กระแสเงินสดจากกิจกรรมหาเงิน	-8.0	24.8	8.4	6.3	2.0	16.1	1.2	18.0	-14.9	0.9	-7.6	-8.9	-1.0	14.6	-7.4	Cash Flow from Financing(bill.Baht)
เงินปันผลจ่าย	0.9	4.1	2.4	7.3	3.6	2.7	4.5	7.2	3.0	1.6	4.3	7.0	3.6	1.1	4.7	Dividend Paid
อัตราส่วนหนี้สินต่อทุน (เท่า)	1.52	1.49	1.23	1.28	1.28	1.28	1.27	1.40	1.38	1.43	1.34	1.32	1.04	1.42	1.31	Debt to Equity Ratio (Times)
อัตราส่วนความสามารถในการชำระดอกเบี้ย - รายปี (เท่า)	6.81	7.36	8.53	5.11	7.65	12.84	10.44	3.13	8.08	7.04	10.94	5.85	5.99	4.88	4.96	Interest Coverage Ratio - Annually (Times)
อัตราส่วนความสามารถในการชำระดอกเบี้ย - ไตรมาส (เท่า)	6.81	7.34	8.53	5.11	7.65	12.86	10.44	3.13	6.13	8.72	10.94	5.85	4.61	4.66	6.02	Interest Coverage Ratio - Quarterly (Times)
อัตราผลตอบแทนจากทุนที่ใช้ - รายปี (%)	14.2%	14.6%	14.2%	15.0%	14.1%	15.0%	15.5%	15.1%	13.7%	11.9%	13.1%	14.2%	13.0%	11.1%	10.2%	Return on Capital Employed ,ROCE - Annually (%)
อัตราผลตอบแทนจากทุนที่ใช้ - รายไตรมาส (%)	4.5%	4.2%	4.6%	2.8%	3.0%	5.0%	4.0%	1.3%	3.2%	3.6%	4.7%	2.5%	2.7%	2.8%	3.4%	Return on Capital Employed ,ROCE - Quarterly (%)
อัตราผลตอบแทนต่อส่วนของผู้ถือหุ้น - รายปี (%)	16.6%	17.2%	16.0%	17.5%	16.5%	18.4%	18.8%	17.6%	17.5%	14.8%	15.5%	17.4%	13.5%	13.1%	11.5%	Return on Equity,ROE - Annually (%)
อัตราผลตอบแทนต่อส่วนของผู้ถือหุ้น - รายไตรมาส (%)	5.4%	5.0%	5.3%	3.1%	3.8%	6.3%	5.0%	1.5%	3.8%	4.6%	6.0%	3.0%	2.6%	2.9%	3.8%	Return on Equity,ROE - Quarterly (%)
อัตราส่วนกำไรสุทธิ - รายปี (%)	7.7%	7.5%	8.5%	9.0%	8.6%	10.1%	10.1%	9.1%	9.1%	7.9%	8.4%	9.2%	6.6%	7.0%	6.4%	Net Profit Margin - Annually (%)
อัตราส่วนกำไรสุทธิ - รายไตรมาส (%)	9.7%	8.3%	11.0%	6.8%	7.8%	12.7%	11.0%	3.3%	7.9%	9.3%	12.8%	6.7%	5.0%	6.0%	8.3%	Net Profit Margin - Quarterly (%)
อัตราส่วนการหมุนเวียนของสินทรัพย์รวม - รายปี (%)	79.8%	85.4%	79.0%	81.8%	81.6%	78.0%	81.2%	81.3%	81.5%	77.9%	79.1%	79.3%	97.6%	76.1%	76.5%	Asset Turnover - Annually (%)
อัตราส่วนการหมุนเวียนของสินทรัพย์รวม - รายไตรมาส (%)	21.3%	23.8%	20.8%	19.9%	21.1%	21.5%	19.7%	19.2%	19.9%	20.1%	19.4%	18.9%	24.4%	20.1%	19.4%	Asset Turnover - Quarterly (%)
อัตราส่วนวัดภาวะหนี้สิน (เท่า)																Financial Leverage (Times)
(สินทรัพย์รวม / ส่วนของผู้ถือหุ้นรวม)	2.71	2.69	2.37	2.37	2.35	2.33	2.28	2.37	2.36	2.39	2.32	2.37	2.07	2.47	2.35	(Total Asset / Total Equity)
อัตราผลตอบแทนต่อสินทรัพย์รวม - รายปี (%)	10.3%	10.3%	10.6%	11.3%	10.5%	11.3%	11.6%	10.4%	10.4%	9.0%	9.7%	10.6%	9.5%	8.3%	7.7%	Return on Asset, ROA - Annually (%)
อัตราผลตอบแทนต่อสินทรัพย์รวม - รายไตรมาส (%)	3.3%	3.0%	3.4%	2.1%	2.3%	3.8%	3.0%	1.0%	2.4%	2.7%	3.5%	1.9%	2.0%	2.1%	2.5%	Return on Asset, ROA - Quarterly (%)

Indicators for Listed Companies

Quarter 1/2007

			2004				2005				2006				2007	
	Q3	Q4	Q1	Q2	Q3	Q4	Q1	Q2	Q3	Q4	Q1	Q2	Q3	Q4	Q1	
เทคโนโลยี																Technology
เครื่องชี้กระแสเงินสด (พันล้านบาท)																Cash Flow Indicators
กระแสเงินสดจากกิจกรรมดำเนินงาน	13.8	18.0	18.7	10.7	13.8	18.1	20.4	15.6	14.3	19.4	22.7	14.6	16.0	20.4	15.1	Cash Flow from Operation (bill.Baht)
กระแสเงินสดจากกิจกรรมลงทุน	-5.9	-13.1	-6.4	-5.6	-5.2	-9.9	-11.2	-10.2	-10.1	-23.8	-9.2	-6.1	-12.0	-14.2	-8.2	Cash Flow from Investing (bill.Baht)
การลงทุนในสินทรัพย์ถาวร	10.0	8.4	4.3	6.1	8.1	6.6	7.9	9.4	19.0	3.1	10.2	8.1	8.8	4.9	6.0	Increase in Fixed Assets
การลงทุนในตราสารจดทะเบียน	2.4	5.0	1.8	2.8	1.2	1.5	3.0	3.8	5.7	21.5	0.1	0.9	6.9	8.9	1.5	Increase in Investment (Securities)
กระแสเงินสดจากกิจกรรมหาเงิน	-9.0	-0.4	-2.5	-7.2	-8.5	-10.1	3.5	-8.3	-10.6	8.0	-3.2	-23.3	0.6	-6.2	-5.1	Cash Flow from Financing(bill.Baht)
เงินปันผลจ่าย	8.6	0.2	0.2	6.5	9.3	0.4	0.6	7.7	13.2	0.9	0.2	9.4	14.7	0.6	0.1	Dividend Paid
อัตราส่วนหนี้สินต่อทุน (เท่า)	1.72	1.63	1.58	1.61	1.72	1.50	1.53	1.43	1.44	1.38	1.32	1.33	1.44	1.39	1.43	Debt to Equity Ratio (Times)
อัตราส่วนความสามารถในการชำระดอกเบี้ย - รายปี (เท่า)	5.33	3.65	6.40	6.42	5.89	5.26	6.54	5.58	5.75	5.33	5.70	3.51	3.99	3.40	2.57	Interest Coverage Ratio - Annually (Times)
อัตราส่วนความสามารถในการชำระดอกเบี้ย - ไตรมาส (เท่า)	5.33	3.65	6.40	6.42	5.89	5.27	6.54	5.58	5.16	4.06	5.68	3.23	2.73	2.06	2.32	Interest Coverage Ratio - Quarterly (Times)
อัตราผลตอบแทนจากทุนที่ใช้ - รายปี (%)	15.0%	15.9%	16.4%	15.9%	15.4%	16.1%	16.5%	15.8%	14.9%	13.9%	15.6%	14.3%	12.6%	11.9%	9.4%	Return on Capital Employed ,ROCE - Annually (%)
อัตราผลตอบแทนจากทุนที่ใช้ - รายไตรมาส (%)	3.9%	2.9%	4.5%	4.3%	3.9%	3.6%	4.1%	3.6%	3.3%	2.7%	4.6%	2.7%	2.3%	2.2%	2.1%	Return on Capital Employed ,ROCE - Quarterly (%)
อัตราผลตอบแทนต่อส่วนของผู้ถือหุ้น - รายปี (%)	23.3%	22.1%	22.2%	20.9%	18.6%	20.1%	19.8%	18.8%	18.1%	15.5%	16.4%	14.7%	13.6%	11.1%	6.6%	Return on Equity,ROE - Annually (%)
อัตราผลตอบแทนต่อส่วนของผู้ถือหุ้น - รายไตรมาส (%)	7.5%	2.8%	5.8%	4.9%	4.8%	5.0%	4.9%	3.7%	3.8%	3.2%	5.0%	2.2%	1.9%	1.3%	1.1%	Return on Equity,ROE - Quarterly (%)
อัตราส่วนกำไรสุทธิ - รายปี (%)	12.1%	11.3%	11.3%	10.1%	8.7%	9.3%	9.2%	8.7%	8.1%	7.2%	7.6%	7.0%	6.4%	5.3%	3.3%	Net Profit Margin - Annually (%)
อัตราส่วนกำไรสุทธิ - รายไตรมาส (%)	15.7%	5.3%	11.6%	9.3%	8.6%	8.7%	9.3%	6.9%	7.1%	5.8%	9.8%	4.2%	3.8%	2.6%	2.2%	Net Profit Margin - Quarterly (%)
อัตราส่วนการหมุนเวียนของสินทรัพย์รวม - รายปี (%)	66.4%	70.5%	71.4%	75.5%	78.1%	83.3%	83.4%	84.9%	85.5%	86.5%	86.5%	86.4%	83.9%	84.9%	82.8%	Asset Turnover - Annually (%)
อัตราส่วนการหมุนเวียนของสินทรัพย์รวม - รายไตรมาส (%)	17.0%	19.1%	18.8%	20.0%	20.7%	21.5%	20.7%	20.9%	21.7%	21.9%	21.3%	21.6%	20.6%	21.0%	19.9%	Asset Turnover - Quarterly (%)
อัตราส่วนวัดภาวะหนี้สิน (เท่า)																Financial Leverage (Times)
(สินทรัพย์รวม / ส่วนของผู้ถือหุ้นรวม)	2.90	2.79	2.74	2.74	2.75	2.60	2.59	2.55	2.61	2.48	2.52	2.44	2.50	2.45	2.46	(Total Asset / Total Equity)
อัตราผลตอบแทนต่อสินทรัพย์รวม - รายปี (%)	11.2%	11.6%	11.6%	11.2%	11.1%	11.9%	11.8%	11.6%	11.1%	10.2%	10.6%	9.8%	9.2%	8.5%	6.6%	Return on Asset, ROA - Annually (%)
อัตราผลตอบแทนต่อสินทรัพย์รวม - รายไตรมาส (%)	2.9%	2.1%	3.3%	3.0%	2.8%	2.7%	3.1%	2.7%	2.5%	1.9%	3.3%	1.9%	1.6%	1.5%	1.5%	Return on Asset, ROA - Quarterly (%)

Source: SETSMART, The Stock Exchange of Thailand

Research Department

Remark: Exclude companies in Financials, under rehabilitation, and mai

02-229-2123-26