

Quarter 1/2007

<http://www.set.or.th/setresearch/setresearch.html>

ภาพรวมด้านประสิทธิภาพของบริษัทจดทะเบียนไม่รวมกลุ่มการเงินและ NPG (Non-Performing Group) ในตลาดหลักทรัพย์ฯ ไตรมาส 4/2549 ลดลงเล็กน้อยเมื่อเทียบกับไตรมาสเดียวกันของปีก่อน โดยวัดจากอัตราผลตอบแทนผู้ถือหุ้น (ROE) ที่ลดลงจากเดิมร้อยละ 18.9 มาอยู่ที่ระดับร้อยละ 17.3 และอัตราผลตอบแทนจากทุนที่ใช้ (ROCE) ที่ลดลงจากเดิมร้อยละ 16.6 มาอยู่ที่ระดับร้อยละ 16.5 สืบเนื่องจากการเพิ่มขึ้นของต้นทุนที่มากกว่าการเพิ่มขึ้นของยอดขาย ส่งผลให้อัตรากำไรสุทธิ (net profit margin) ลดลงจากไตรมาส 4/2548 ที่อยู่ในระดับร้อยละ 8.7 เป็นร้อยละ 7.4 สำหรับความเสี่ยงทางการเงินของบริษัทจดทะเบียนในไตรมาส 4/2549 ยังจัดว่าอยู่ในเกณฑ์ที่ถือได้ว่ามีความเสี่ยงต่ำ โดยอัตราส่วนหนี้สินต่อทุน (D/E ratio) และอัตราส่วนความสามารถในการชำระดอกเบี้ย (interest coverage ratio) ที่อยู่ในระดับ 1.1 เท่าและ 6.8 เท่าตามลำดับ

สถานการณ์ด้านกิจกรรมการลงทุนในภาพรวมของกลุ่มบริษัทจดทะเบียนในตลาดหลักทรัพย์ฯ ไตรมาส 4/2549 พบว่าการลงทุนในสินทรัพย์ถาวรเพิ่มขึ้นจากไตรมาส 4/2548 ร้อยละ 62.2 โดยมียอดการลงทุนสินทรัพย์ถาวรอยู่ที่ 92.3 พันล้านบาท โดยพบว่ามีหลายอุตสาหกรรมมีการลงทุนในสินทรัพย์ถาวรเพิ่มขึ้น โดยเฉพาะกลุ่มทรัพยากรที่มีการลงทุนในสินทรัพย์ถาวรอยู่ที่ 39 พันล้านบาท เพิ่มขึ้นร้อยละ 155 จึงส่งผลให้ภาพรวมในการการลงทุนในสินทรัพย์ถาวรของบริษัทจดทะเบียนไตรมาส 4/2549 เพิ่มขึ้น นอกจากนี้ ในไตรมาส 4/2549 บริษัทจดทะเบียนมีเงินสดรับสุทธิ 75 พันล้านบาท โดยเป็นเงินสดรับจากการดำเนินงานและการจัดหาเงินประมาณ 199 พันล้านบาท และเงินสดจ่ายจากการลงทุนประมาณ 124 พันล้านบาท

ในด้านการระดมทุนผ่านตลาดตราสารทุนทั้งตลาดแรกและตลาดรอง ในไตรมาส 4/2549 พบว่ามีมูลค่ารวมกว่า 66.5 พันล้านบาท ซึ่งเป็นมูลค่าสูงสุดกว่าทุกไตรมาสและเพิ่มขึ้นจากไตรมาสเดียวกันของปีก่อนกว่าร้อยละ 70 ทำให้มูลค่าระดมทุนรวมทั้งปีเพิ่มขึ้นจากปีก่อนถึงร้อยละ 57 โดยไตรมาส 4/2549 มูลค่าการระดมทุนส่วนใหญ่อยู่ในตลาดรองที่มูลค่า 65 พันล้านบาท การระดมทุนส่วนใหญ่อยู่ในประเภท XR ที่มูลค่ากว่า 30 พันล้านบาท และประเภท PP ที่มูลค่ากว่า 27.5 พันล้านบาท ที่เหลือเป็นการระดมทุนแบบ XE ที่มูลค่า 7.6 พันล้านบาท ส่วนการออกหุ้นแบบ PO ในไตรมาสนี้ไม่มีบริษัทจดทะเบียนทำการเสนอขายต่อประชาชนเลย

จัดทำโดย

จรัสศรี กิมสุโข
ศุภัญญา ปรารังค์วัฒนานนท์

Email: research@set.or.th

Disclaimer

ข้อความที่ปรากฏในรายงานฉบับนี้เป็นความเห็นส่วนตัวของผู้เขียนโดยเฉพาะ ซึ่งไม่มีส่วนเกี่ยวข้องกับหน่วยงานที่ผู้เขียนสังกัดอยู่ รายงานฉบับนี้จัดทำบนพื้นฐานของข้อมูลที่เชื่อว่ามีคุณภาพเชื่อถือได้ โดยมีวัตถุประสงค์เพื่อให้ความรู้และแนวคิดแก่ผู้อ่านเท่านั้น

1. ภาพรวมผลประกอบการและการดำเนินงานของบริษัทจดทะเบียนในไตรมาส 4 ปี 2549

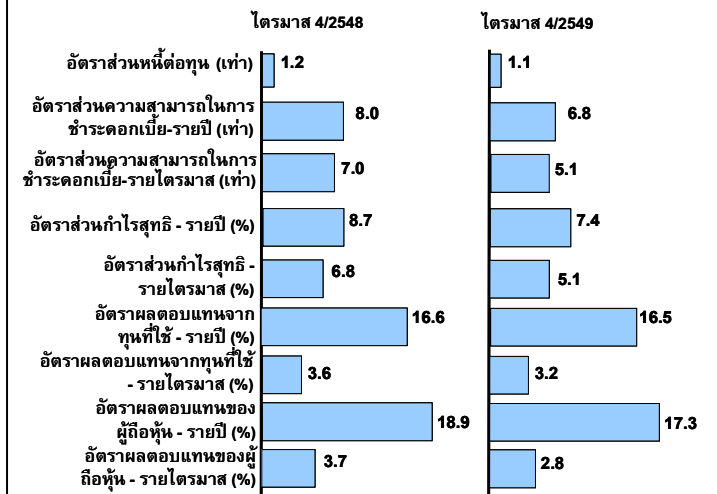
ประสิทธิภาพของบริษัทจดทะเบียนไม่รวมกลุ่มการเงินและ NPG* (Non-Performing Group) เมื่อเทียบกับไตรมาสเดียวกันของปีก่อนลดลงเล็กน้อย เนื่องจากต้นทุนของบริษัทจดทะเบียนเพิ่มขึ้นมากกว่าการเพิ่มขึ้นของยอดขาย

ระดับประสิทธิภาพโดยเปรียบเทียบของบริษัทจดทะเบียนในไตรมาส 4 /2549 ลดลงจากไตรมาสเดียวกันของปีก่อน โดยอัตราผลตอบแทนผู้ถือหุ้น (ROE) และอัตราผลตอบแทนจากทุนที่ใช้ (ROCE) ลดลง 1.6 และ 0.1 percentage points มาอยู่ที่ระดับร้อยละ 17.3 และ 16.5 ตามลำดับ บริษัทจดทะเบียนมียอดขายที่เพิ่มขึ้นจากไตรมาสเดียวกันของปีก่อน (ร้อยละ 15.1) แต่ด้วยต้นทุนที่เพิ่มขึ้นมากกว่า (ร้อยละ 15.7) จึงส่งผลให้อัตรากำไรสุทธิ (Net profit margin) ลดลง 1.3 percentage points มาอยู่ที่ระดับร้อยละ 7.4 โดยทุกกลุ่มอุตสาหกรรมมีอัตรากำไรสุทธิลดลง ซึ่งส่วนใหญ่ลดลงในขนาดใกล้เคียงกัน อย่างไรก็ตามยังถือว่าภาพรวมประสิทธิภาพของบริษัทจดทะเบียนในไตรมาส 4 /2549 ยังคงอยู่ในเกณฑ์ดีเมื่อเทียบกับไตรมาสเดียวกันตั้งแต่ปี 2543 – 2548 ซึ่งมีอัตราผลตอบแทนผู้ถือหุ้น (ROE) อัตราผลตอบแทนจากทุนที่ใช้ (ROCE) และอัตรากำไรสุทธิ (Net profit margin) เฉลี่ยที่ร้อยละ 14.3 13.5 และ 6.6 ตามลำดับ

ด้านความเสี่ยงทางการเงินของบริษัทจดทะเบียนในไตรมาส 4/2549 ยังจัดอยู่ในระดับต่ำ โดยพบว่าอัตราส่วนความสามารถในการชำระดอกเบี้ย (Interest coverage ratio) อยู่ที่ระดับ 6.8 เท่า ลดลง 1.2 เท่า แต่อัตราส่วนหนี้สินต่อทุน (D/E) ลดลง 0.1 เท่า เมื่อเทียบกับไตรมาสเดียวกันของปีก่อน

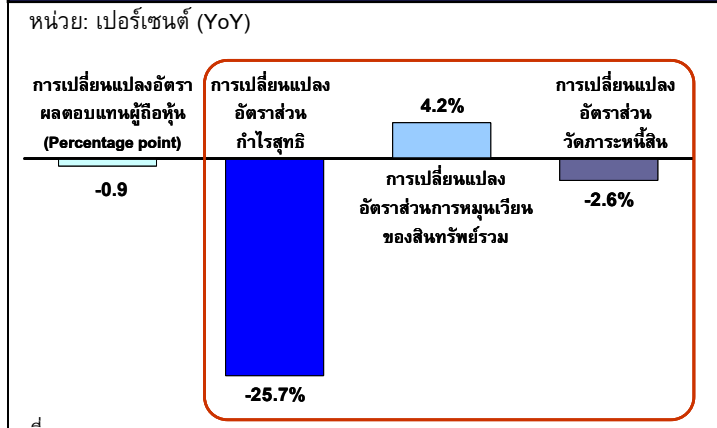
ในไตรมาส 4/2549 บริษัทจดทะเบียนมีเงินสดรับจากการดำเนินงานประมาณ 163 พันล้านบาท โดยทุกกลุ่มอุตสาหกรรมใช้เงินส่วนนี้ในด้านการลงทุน 124.3 พันล้านบาท โดยเน้นที่การลงทุนในสินทรัพย์ถาวร 92.3 พันล้านบาท ซึ่งพบว่ากลุ่มทรัพยากรมีการลงทุนในสินทรัพย์ถาวรมากที่สุด (39 พันล้านบาท) ด้านเงินสดจากการจัดหาเงินพบว่า บริษัทจดทะเบียนมีเงินสดรับจากการจัดหาเงิน 35.5 พันล้านบาท ซึ่งเกิดจากการที่บริษัทจดทะเบียนกู้เงินจากธนาคารและสถาบันการเงิน 38.2 พันล้านบาท และออกหุ้นทุนประมาณ 22.3 พันล้านบาท ในขณะที่มีเงินสดจ่ายจากการจ่ายปันผล 13.5 พันล้านบาท จากการที่บริษัทจดทะเบียนมีเงินสดรับจากการดำเนินงานและการจัดหาเงินมากกว่าเงินสดจ่ายจากการลงทุน ทำให้ในไตรมาสนี้ บริษัทจดทะเบียนมีเงินสดรับสุทธิ 74.6 พันล้านบาท

การเปรียบเทียบประสิทธิภาพของบริษัทจดทะเบียน (ไม่รวมกลุ่มการเงิน)



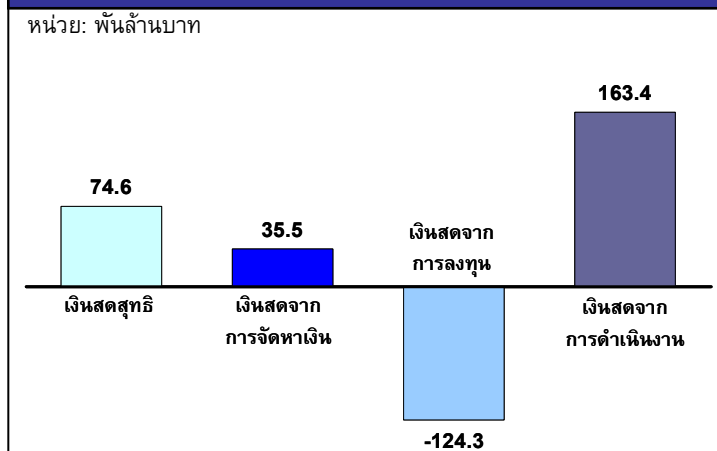
ที่มา: ตลท.
หมายเหตุ: ไม่รวมบริษัทจดทะเบียนที่อยู่ในกลุ่มการเงินและกลุ่ม NPG

องค์ประกอบของการเปลี่ยนแปลงอัตราส่วนผลตอบแทนของผู้ถือหุ้น – ไตรมาส 4 / 2549



ที่มา: ตลท.
หมายเหตุ: ไม่รวมบริษัทจดทะเบียนที่อยู่ในกลุ่มการเงินและกลุ่ม NPG

องค์ประกอบของกระแสเงินสด – ไตรมาส 4/2549



ที่มา: ตลท.
หมายเหตุ: ไม่รวมบริษัทจดทะเบียนที่อยู่ในกลุ่มการเงินและกลุ่ม NPG

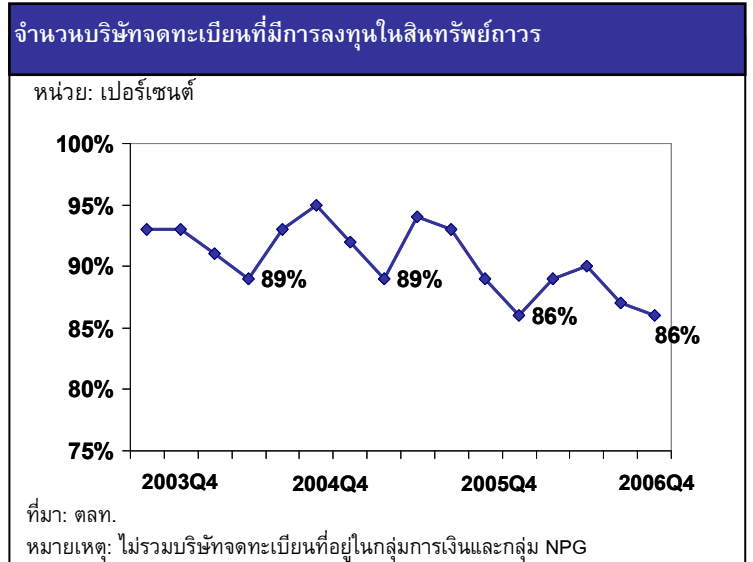
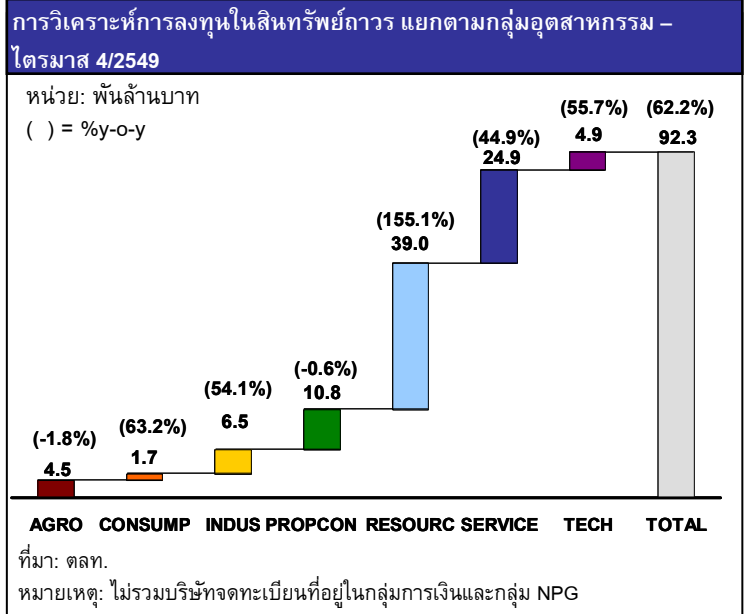
* NPG (Non-performing Group) คือ กลุ่มบริษัทจดทะเบียนที่ดำเนินการให้พันเหตุเพิกถอนไม่ได้ใน 2 ปี เกิดจากการยุบกลุ่ม REHABCO และจัดกลุ่มใหม่ โดยจะมีกลุ่มบริษัทจดทะเบียนที่อยู่ในกลุ่ม REHABCO บางส่วนกลับสู่หมวดอุตสาหกรรมปกติ และมีบางส่วนถูกจัดอยู่ในกลุ่ม NPG

2. ภาวะการลงทุนของบริษัทจดทะเบียนในไตรมาส 4 ปี 2549

บริษัทจดทะเบียนมีการลงทุนในสินทรัพย์ถาวรเพิ่มขึ้นร้อยละ 62.2 เมื่อเทียบกับไตรมาสเดียวกันของปี 2548 โดยมียอดการลงทุนในสินทรัพย์ถาวรรวมกว่า 92.3 พันล้านบาท โดยกลุ่มทรัพยากรมีการลงทุนในสินทรัพย์ถาวรมากที่สุด

ในไตรมาส 4/2549 ทุกกลุ่มอุตสาหกรรมมีการลงทุนในสินทรัพย์ถาวร โดยมีมูลค่ารวมกว่า 92.3 พันล้านบาท และเมื่อเปรียบเทียบการลงทุนในไตรมาส 4/2549 เทียบกับไตรมาสเดียวกันของปีก่อนพบว่า เกือบทุกกลุ่มอุตสาหกรรมมีการลงทุนในสินทรัพย์ถาวรเพิ่มขึ้น โดยเฉพาะกลุ่มทรัพยากรและกลุ่มบริการที่มีปริมาณการลงทุนขนาดใหญ่และมีอัตราการเติบโตของการลงทุนในสินทรัพย์ถาวรเพิ่มขึ้น โดยกลุ่มทรัพยากรมีการลงทุนในสินทรัพย์ถาวร 39 พันล้านบาท เพิ่มขึ้นร้อยละ 155 และกลุ่มบริการที่มีการลงทุนในสินทรัพย์ถาวร 24.9 พันล้านบาท เพิ่มขึ้นร้อยละ 45 อย่างไรก็ตาม มีบางกลุ่มอุตสาหกรรมที่มีการลงทุนในสินทรัพย์ถาวรลดลงเล็กน้อยเมื่อเทียบกับไตรมาสเดียวกันของปีก่อน และเป็นเพียงการลดลงจากฐานปริมาณการลงทุนในสินทรัพย์ถาวรที่มีขนาดเล็ก

นอกจากนี้ ในไตรมาส 4/2549 พบว่าจำนวนบริษัทจดทะเบียนที่มีสินทรัพย์ถาวรเพิ่มขึ้นสุทธิคิดเป็นร้อยละ 86 ของจำนวนบริษัทจดทะเบียนทั้งหมด ซึ่งเท่ากับไตรมาสเดียวกันของปี 2548

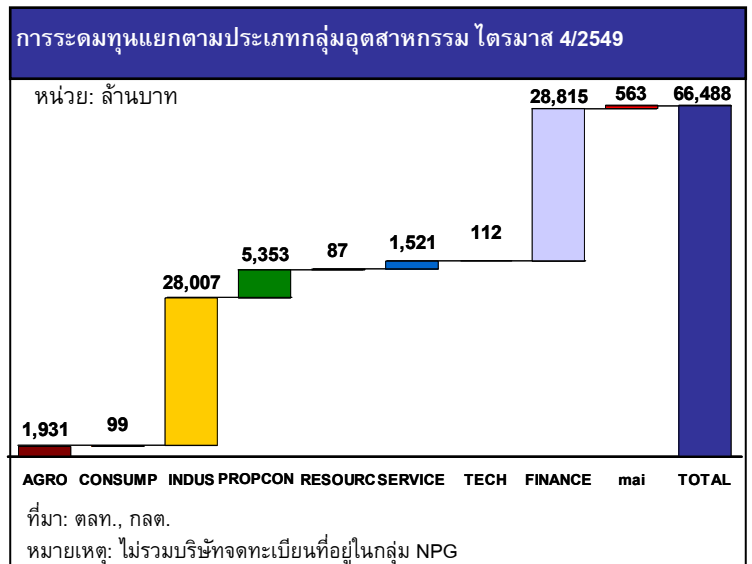
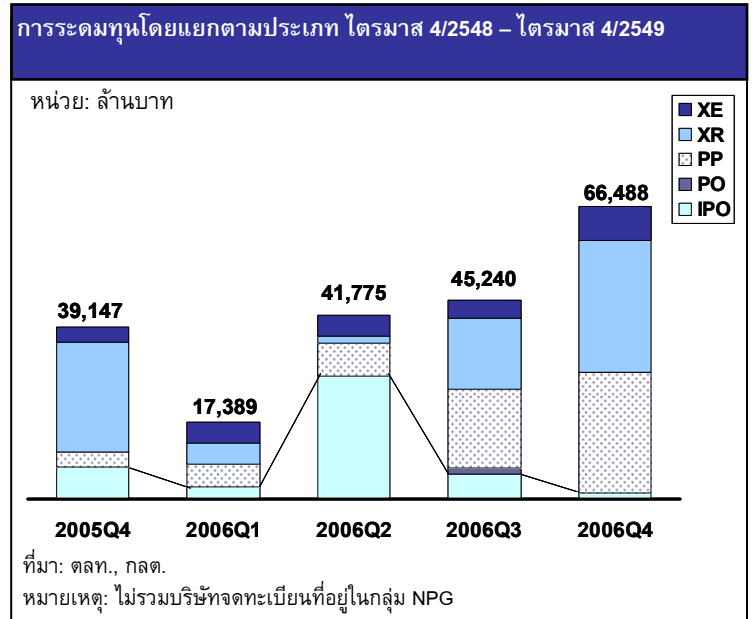


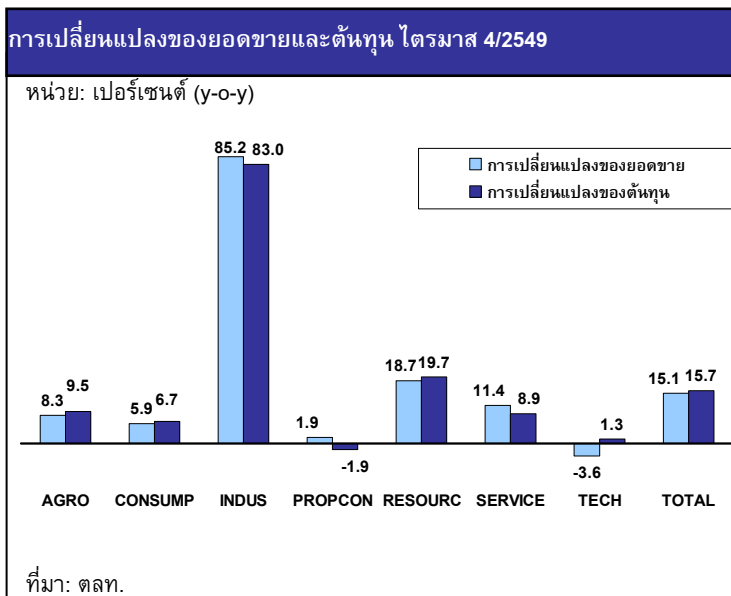
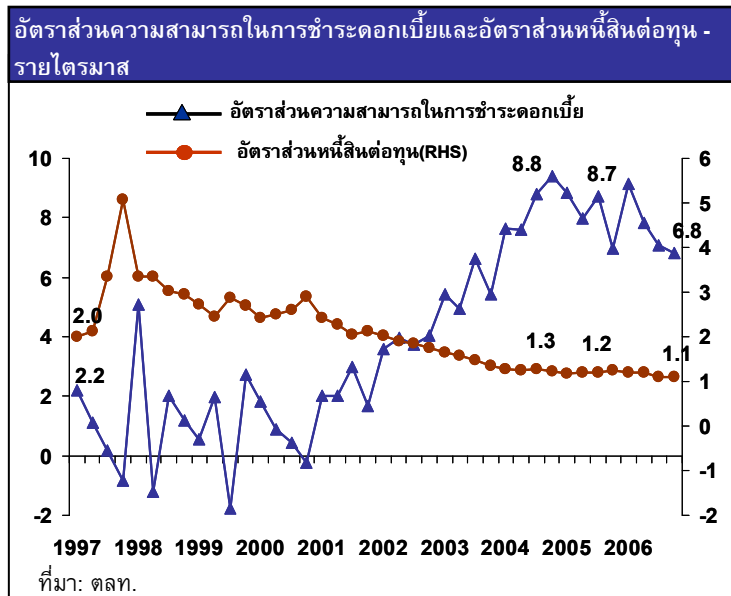
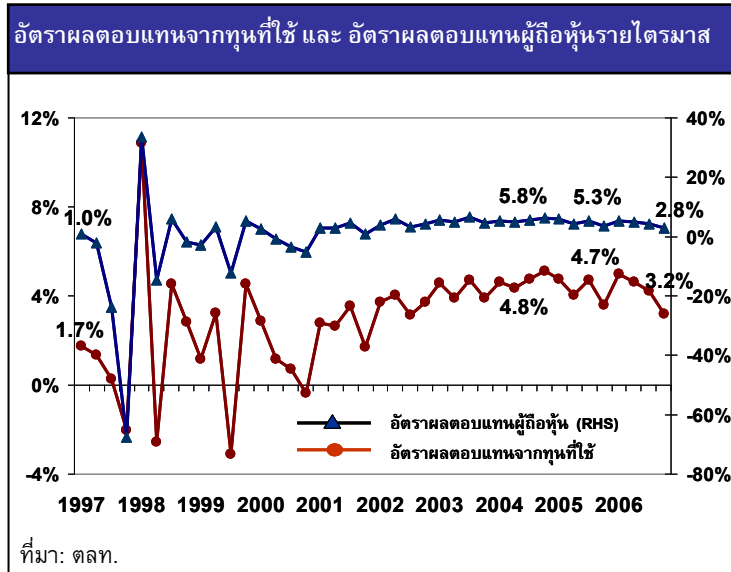
3. ข้อมูลด้านการระดมทุนของบริษัทจดทะเบียนในไตรมาส 4 ปี 2549

ในไตรมาส 4 ปี 2549 มียอดการระดมทุนรวมเพิ่มขึ้นกว่าร้อยละ 70 เมื่อเทียบกับไตรมาส 4 ปี 2548

ภาพการระดมทุนในไตรมาส 4/2549 มีมูลค่าระดมทุนรวมกว่า 66.5 พันล้านบาท โดยเป็นการระดมทุนในตลาดแรก (IPO) ที่มีมูลค่า 1.4 พันล้านบาท และในตลาดรองมูลค่าระดมทุนรวมกว่า 65.1 พันล้านบาท ส่วนใหญ่เป็นการระดมทุนในประเภท XR และ PP โดยประเภท XR มีมูลค่าระดมทุนสูงกว่า 30 พันล้านบาท คิดเป็นร้อยละ 45 ของยอดระดมทุนรวม รองลงมาเป็นการระดมทุนในประเภท PP มีมูลค่าระดมทุนกว่า 27.5 พันล้านบาท คิดเป็นร้อยละ 41 ของยอดระดมทุนรวม ที่เหลือเป็นการระดมทุนประเภท XE มีมูลค่าระดมทุนที่ 7.6 พันล้านบาท คิดเป็นร้อยละ 11.5 ของยอดระดมทุนรวม โดยพบว่ามี 2 บริษัทที่มียอดการระดมทุนรวมในตลาดรองมากที่สุด คือ PTTCH (บริษัท ปตท.เคมิคอล จำกัด (มหาชน)) ซึ่งมีมูลค่าระดมทุนรวมกว่า 28 พันล้านบาท หรือคิดเป็นร้อยละ 43 ของยอดระดมทุนในตลาดรอง รองลงมาคือ BAY (ธนาคารกรุงศรีอยุธยา จำกัด (มหาชน)) ที่มีมูลค่าระดมทุนรวม 27.8 พันล้านบาท หรือคิดเป็นร้อยละ 42.8 ของยอดระดมทุนในตลาดรอง

ส่วนมูลค่าของการระดมทุนแยกตามกลุ่มอุตสาหกรรมนั้น พบว่าการระดมทุนในไตรมาส 4/2549 มีการกระจุกตัวอยู่ใน 2 กลุ่มอุตสาหกรรม คือ กลุ่มธุรกิจการเงิน คิดเป็นร้อยละ 43 ของการระดมทุนทั้งหมด มูลค่าระดมทุนที่ 28.8 พันล้านบาท เพิ่มขึ้นจากไตรมาส 4/2548 ร้อยละ 17.3 รองลงมา คือ กลุ่มสินค้าอุตสาหกรรมคิดเป็นร้อยละ 42 ของการระดมทุนรวม ที่มีมูลค่าระดมทุนกว่า 28 พันล้านบาท เพิ่มขึ้นจากไตรมาส 4/2548 มากถึงร้อยละ 1357 โดยภาพการระดมทุนในกลุ่มเทคโนโลยีมีมูลค่าระดมทุนลดลงมากถึงร้อยละ 96.5 เมื่อเทียบกับมูลค่าระดมทุนในไตรมาส 4/2548





ข้อมูลการระดมทุนผ่านตลาดทุนของบริษัทจดทะเบียน SET & mai แยกตามประเภท

Capital Raised by Listed Companies in SET & mai by Type

การระดมทุนผ่านตลาดทุนของบริษัทจดทะเบียน (ล้านบาท)	2005	2005				2006	2006				Capital Raised by Listed Companies (Million baht)
		Q1	Q2	Q3	Q4		Q1	Q2	Q3	Q4	
การระดมทุน แยกตามประเภท											Capital Raised by Type
การเสนอขายหุ้นออกใหม่ต่อประชาชนครั้งแรก*											Initial Public Offering (IPO)*
SET	30,150	6,197	15,214	2,301	6,438	36,787	2,665	27,685	5,597	840	SET
จำนวนบริษัท	35	10	5	4	16	12	2	3	6	1	No. of Companies
mai	1,471	239	179	123	930	830	-	173	95	563	mai
จำนวนบริษัท	14	2	2	1	9	6	-	1	1	4	No. of Companies
การเสนอขายหุ้นออกใหม่ต่อประชาชน	8,286	3,920	4,366	-	-	1,314	-	-	1314	-	Public Offering (PO)
จำนวนบริษัท	3	1	2	-	-	1	-	-	1	-	No. of Companies
ผู้ลงทุนเฉพาะเจาะจง	12,708	6,589	381	2,311	3,427	58,456	5,293	7,621	18,044	27,498	Private Placement (PP)
จำนวนบริษัท	24	8	8	9	7	27	8	7	12	8	No. of Companies
ผู้ถือหุ้นเดิม	39,510	900	2,463	11,273	24,874	52,321	4,748	1,473	16,138	29,963	Capital Raised from Existing Shareholders XR)
จำนวนบริษัท	25	4	7	7	7	24	3	8	10	5	No. of Companies
ผู้ถือใบสำคัญแสดงสิทธิ	16,499	2,551	951	9,519	3,478	21,184	4,683	4,824	4,052	7,625	Warrant Holders (XE)
จำนวนบริษัท	91	62	71	56	63	91	59	66	53	59	No. of Companies
การระดมทุนรวม SET+mai	108,625	20,396	23,554	25,528	39,147	170,892	17,389	41,775	45,240	66,488	Total Capital Raised SET+ mai

ข้อมูลการระดมทุนผ่านตลาดทุนของบริษัทจดทะเบียน SET & mai แยกตามกลุ่มอุตสาหกรรม

Capital Raised by Listed Companies in SET & mai by Industry

การระดมทุนผ่านตลาดทุนของบริษัทจดทะเบียน (ล้านบาท)	2005	2005				2006	2006				Capital Raised by Listed Companies (Million baht)
		Q1	Q2	Q3	Q4		Q1	Q2	Q3	Q4	
การระดมทุนแยกตามสาขากลุ่ม											Capital Raised by Group
เกษตรและอุตสาหกรรมอาหาร	9,412	1,333	156	7,163	759	4,257	1,401	850	74	1,931	Agro & Food Industry
สินค้าอุปโภคบริโภค	374	120	253	0.32	1	932	36	500	296	99	Consumer Products
สินค้าอุตสาหกรรม ^{1/}	8,426	1,925	849	3,729	1,922	28,805	77	719	3	28,007	Industrials
อสังหาริมทรัพย์ก่อสร้าง	21,187	7,503	4,321	3,080	6,282	29,876	8,582	1,105	14,837	5,353	Property & Construction
ทรัพยากร	15,288	685	12,146	2,407	49	36,781	11	33,194	3,489	87	Resources
บริการ	3,277	853	325	615	1,484	12,413	1,246	1,540	8,106	1,521	Services
เทคโนโลยี	14,508	6,554	3,346	1,443	3,165	11,197	991	3,467	6,627	112	Technology
การระดมทุนรวม (ไม่รวมธุรกิจการเงิน)	72,470	18,974	21,396	18,439	13,662	124,260	12,344	41,375	33,431	37,110	Total Non-Financials
ธุรกิจการเงิน	34,513	1,183	1,947	6,827	24,555	45,502	4,861	227	11,599	28,815	Financials
การระดมทุนรวมทั้งหมดใน SET	106,983	20,157	23,343	25,266	38,217	169,762	17,205	41,602	45,030	65,925	Total Capital Raised in SET
การระดมทุนใน mai	1,642	239	211	262	930	1,130	184	173	210	563	Total Capital Raised in mai
การระดมทุน SET+mai	108,625	20,396	23,554	25,528	39,147	170,892	17,389	41,775	45,240	66,488	Total Capital Raised in SET + mai

Note: * คำนวณรวมการจัดสรรหุ้น IPO existing shares, Greenshoe และ ESOP

1/ เปลี่ยนชื่อภาษาไทยจากกลุ่มวัสดุดิบและสินค้าอุตสาหกรรม เมื่อวันที่ 3 ก.ค. 2549

ที่มา: ตลท., กลต.

1/ Changed Thai language name as of July, 3 2006

Source: SET, SEC

คำนิยามเครื่องชี้ต่าง ๆ ในมุมมองด้านการระดมทุนในตลาดหลักทรัพย์แห่งประเทศไทย และ mai

เครื่องชี้ด้านการระดมทุนทั้งหมดที่ปรากฏใน SET Note Corporate Update จะครอบคลุมเฉพาะธุรกรรมการระดมทุนที่มีเม็ดเงินใหม่เกิดขึ้นจริงโดยไม่นับรวมธุรกรรมที่เกิดขึ้นจากการโยกสิทธิ์ในการถือครองหลักทรัพย์ การเปลี่ยนแปลงสภาพจากเจ้าหนี้เป็นเจ้าของโดยไม่มีเม็ดเงินใหม่ รวมทั้งการให้ Stock Dividend

Initial Public Offering (IPO) คือ การระดมทุนของบริษัทที่เข้าจดทะเบียนใหม่ในตลาดหลักทรัพย์แห่งประเทศไทยและ mai ผ่านการเสนอขายหุ้นออกใหม่ต่อประชาชนครั้งแรก (หุ้นเพิ่มทุน, หุ้นเดิม และหุ้นจัดสรรส่วนเกิน) และการเสนอขายตามโครงการ ESOP

Public Offering (PO) คือ การระดมทุนของบริษัทที่จดทะเบียนอยู่แล้วในตลาดหลักทรัพย์แห่งประเทศไทยและ mai โดยเสนอขายหุ้นออกใหม่แก่ประชาชนทั่วไป

Private Placement (PP) คือ การระดมทุนของบริษัทที่จดทะเบียนอยู่แล้วในตลาดหลักทรัพย์แห่งประเทศไทยและ mai โดยเสนอขายหุ้นออกใหม่แก่กลุ่มเฉพาะเจาะจง

Capital Raised from Existing Shareholders (Rights/XR) คือ การระดมทุนของบริษัทที่จดทะเบียนอยู่แล้วที่เกิดจากการ **ผู้ถือหุ้นเดิม** ใช้สิทธิ์ (Rights) ที่ได้รับจากบริษัท ในการซื้อหุ้นตามราคาที่บริษัทกำหนดไว้ สำหรับประโยชน์ของการระดมทุนโดยวิธีนี้ คือ หากบริษัทมีการหาเม็ดเงินใหม่เข้ามา ผู้ถือหุ้นเดิมจะยังสามารถรักษาสัดส่วนการถือหุ้นให้ใกล้เคียงกับระดับเดิมได้

Capital Raised from Warrant Exercising (XE) คือ การระดมทุนของบริษัทที่จดทะเบียนอยู่แล้วจาก **ผู้ถือ Warrant** ที่มาใช้สิทธิ์ในการซื้อหุ้นในราคาและระยะเวลาที่กำหนดไว้ตามใบสำคัญแสดงสิทธิ์ในการซื้อหลักทรัพย์ (Warrant) ที่ได้รับมาก่อนหน้านี้

ประเภทการระดมทุน	บริษัทที่ระดมทุน	กลุ่มคนเป้าหมายในการระดมทุน	หมายเหตุ
IPO	บริษัทที่จดทะเบียนใหม่	ประชาชนทั่วไป ผู้ถือหุ้นเดิมและผู้มีส่วนเกี่ยวข้อง	ตลาดแรก
PO	บริษัทที่จดทะเบียนอยู่แล้ว	ประชาชนทั่วไป	ตลาดรอง
PP	บริษัทที่จดทะเบียนอยู่แล้ว	กลุ่มเฉพาะเจาะจง	ตลาดรอง
XR	บริษัทที่จดทะเบียนอยู่แล้ว	ผู้ถือหุ้นเดิม	ตลาดรอง
XE	บริษัทที่จดทะเบียนอยู่แล้ว	ผู้ถือ Warrant	ตลาดรอง

Indicators for listed Companies

Quarter 4/2006

	2003				2004				2005				2006				
	Q1	Q2	Q3	Q4	Q1	Q2	Q3	Q4	Q1	Q2	Q3	Q4	Q1	Q2	Q3	Q4	
บริษัทจดทะเบียน (ไม่รวมกลุ่มการเงิน)																	Listed Companies (Non Financial Industry)
เครื่องชี้กระแสเงินสด (พันล้านบาท)																	Cash Flow Indicators
กระแสเงินสดจากกิจกรรมดำเนินการ	76.7	59.2	70.1	94.4	89.9	47.7	97.9	121.8	119.6	61.1	127.4	146.9	135.3	88.7	116.0	163.4	Cash Flow from Operation (bill.Baht)
กระแสเงินสดจากกิจกรรมลงทุน	-45.7	-39.5	-43.4	-62.0	-77.3	-72.8	-95.1	-103.7	-18.0	-81.5	-122.6	-123.8	-87.4	-78.5	-104.2	-124.3	Cash Flow from Investing (bill.Baht)
การลงทุนในสินทรัพย์ถาวร	28.9	31.5	36.5	51.3	60.5	55.1	46.7	82.4	63.5	78.1	115.9	58.8	81.3	84.4	82.9	92.3	Increase in Fixed Assets
การลงทุนในตราสารจดทะเบียน	12.8	8.8	0.2	23.3	2.9	21.5	38.3	26.6	25.8	8.9	5.4	52.9	2.0	0.9	20.1	33.1	Increase in Investment (Securities)
กระแสเงินสดจากกิจกรรมหาเงิน	-6.4	-47.2	-26.6	35.1	32.1	-36.6	22.8	-21.8	-38.1	-24.7	-3.0	18.7	-0.9	-105.5	-38.2	35.5	Cash Flow from Financing(bill.Baht)
เงินปันผลจ่าย	3.5	38.1	20.5	8.4	3.2	48.5	27.6	7.1	6.6	69.9	41.6	6.6	5.5	88.0	60.3	13.5	Dividend Paid
อัตราส่วนหนี้สินต่อทุน (เท่า)	1.66	1.57	1.47	1.34	1.27	1.25	1.28	1.22	1.17	1.19	1.19	1.24	1.19	1.17	1.09	1.12	Debt to Equity Ratio (Times)
อัตราส่วนความสามารถในการชำระดอกเบี้ย - รายปี (เท่า)	5.44	4.92	6.62	5.41	7.64	7.61	8.80	9.40	8.84	7.98	8.71	6.97	9.13	7.81	7.72	6.82	Interest Coverage Ratio - Annually (Times)
อัตราส่วนความสามารถในการชำระดอกเบี้ย - ไตรมาส (เท่า)	5.44	4.92	6.62	5.43	7.64	7.61	8.80	9.63	8.83	7.98	8.71	6.97	8.97	7.76	7.06	5.12	Interest Coverage Ratio - Quarterly (Times)
อัตราผลตอบแทนจากทุนที่ใช้ - รายปี (%)	15.3%	15.6%	17.0%	16.8%	17.0%	17.5%	18.0%	19.1%	19.7%	19.2%	18.7%	17.0%	18.3%	18.9%	18.4%	16.5%	Return on Capital Employed ,ROCE - Annually (%)
อัตราผลตอบแทนจากทุนที่ใช้ - รายไตรมาส (%)	4.6%	3.9%	4.7%	3.9%	4.6%	4.4%	4.8%	5.1%	4.8%	4.1%	4.7%	3.6%	5.0%	4.6%	4.2%	3.2%	Return on Capital Employed ,ROCE - Quarterly (%)
อัตราผลตอบแทนต่อส่วนของผู้ถือหุ้น - รายปี (%)	21.0%	20.1%	21.5%	20.7%	20.5%	21.2%	21.2%	22.2%	22.6%	22.2%	21.9%	18.9%	19.4%	19.8%	21.4%	17.3%	Return on Equity,ROE - Annually (%)
อัตราผลตอบแทนต่อส่วนของผู้ถือหุ้น - รายไตรมาส (%)	5.7%	4.8%	6.5%	4.4%	5.4%	5.0%	5.8%	6.2%	5.8%	4.4%	5.3%	3.7%	5.4%	4.9%	4.2%	2.8%	Return on Equity,ROE - Quarterly (%)
อัตราส่วนกำไรสุทธิ - รายปี (%)	9.1%	8.8%	9.7%	9.6%	10.2%	10.3%	10.2%	10.6%	10.7%	10.2%	9.9%	8.7%	8.7%	8.5%	8.8%	7.4%	Net Profit Margin - Annually (%)
อัตราส่วนกำไรสุทธิ - รายไตรมาส (%)	10.0%	9.0%	11.8%	8.2%	11.0%	9.8%	10.6%	10.9%	11.2%	8.1%	9.2%	6.8%	9.7%	8.2%	6.7%	5.1%	Net Profit Margin - Quarterly (%)
อัตราส่วนการหมุนเวียนของสินทรัพย์รวม - รายปี (%)	79.0%	81.2%	82.4%	84.6%	82.5%	85.9%	87.9%	91.9%	94.0%	96.7%	97.9%	96.1%	99.9%	105.3%	111.2%	105.4%	Asset Turnover - Annually (%)
อัตราส่วนการหมุนเวียนของสินทรัพย์รวม - รายไตรมาส (%)	20.6%	20.1%	21.3%	22.3%	21.3%	22.0%	23.6%	24.5%	23.2%	24.4%	26.0%	24.2%	24.6%	26.7%	29.3%	25.3%	Asset Turnover - Quarterly (%)
อัตราส่วนวัดภาระหนี้สิน (เท่า)	2.91	2.79	2.69	2.55	2.44	2.40	2.38	2.29	2.25	2.25	2.26	2.27	2.22	2.22	2.14	2.20	Financial Leverage (Times)
(สินทรัพย์รวม / ส่วนของผู้ถือหุ้นรวม)																	(Total Asset / Total Equity)
อัตราผลตอบแทนต่อสินทรัพย์รวม - รายปี (%)	10.9%	11.2%	12.3%	12.1%	12.3%	12.8%	13.0%	13.9%	14.1%	13.9%	13.8%	12.4%	13.3%	13.8%	13.5%	12.2%	Return on Asset, ROA - Annually (%)
อัตราผลตอบแทนต่อสินทรัพย์รวม - รายไตรมาส (%)	3.3%	2.8%	3.4%	2.8%	3.4%	3.2%	3.5%	3.8%	3.5%	3.0%	3.5%	2.7%	3.7%	3.4%	3.1%	2.4%	Return on Asset, ROA - Quarterly (%)

Indicators for listed Companies

Quarter 4/2006

	2003				2004				2005				2006					
	Q1	Q2	Q3	Q4	Q1	Q2	Q3	Q4	Q1	Q2	Q3	Q4	Q1	Q2	Q3	Q4		
เกษตรและอุตสาหกรรมอาหาร																	Agro & Food Industry	
เครื่องใช้กระแสเงินสด (พันล้านบาท)																	Cash Flow Indicators	
กระแสเงินสดจากกิจกรรมดำเนินการ	1.4	2.9	6.2	-3.6	5.0	4.1	2.4	1.1	6.2	5.5	3.2	1.1	2.9	5.2	4.0	4.1	Cash Flow from Operation (bill.Baht)	
กระแสเงินสดจากกิจกรรมลงทุน	-2.8	-3.1	-4.0	-2.2	-2.1	-3.8	-3.7	-4.9	-3.6	-2.5	-5.6	-6.7	-6.0	-4.7	-5.0	-5.9	Cash Flow from Investing (bill.Baht)	
การลงทุนในสินทรัพย์ถาวร	2.9	2.6	2.6	2.8	3.0	2.5	4.3	5.4	3.3	2.3	5.8	4.6	5.2	4.1	4.3	4.5	Increase in Fixed Assets	
การลงทุนในตราสารจดทะเบียน	-	0.0	0.6	0.6	-	0.1	0.8	-	0.4	0.0	0.7	0.6	0.2	-	0.4	2.2	1.0	Increase in Investment (Securities)
กระแสเงินสดจากกิจกรรมหาเงิน	2.5	0.2	-2.3	5.9	0.0	-0.9	2.0	2.3	-1.9	1.3	-0.1	5.5	3.1	-1.9	0.4	3.5	Cash Flow from Financing(bill.Baht)	
เงินปันผลจ่าย	0.4	1.6	2.0	1.1	0.1	2.2	1.7	0.6	0.4	2.5	2.3	1.4	0.0	2.8	1.7	0.7	Dividend Paid	
อัตราส่วนหนี้สินต่อทุน (เท่า)	0.96	0.95	0.95	0.98	1.02	1.03	1.00	1.03	0.93	0.93	0.89	0.94	0.97	1.01	1.03	1.07	Debt to Equity Ratio (Times)	
อัตราส่วนความสามารถในการชำระดอกเบี้ย - รายปี (เท่า)	3.71	7.92	7.70	4.89	3.02	8.21	6.68	3.55	7.50	10.94	8.11	5.51	4.72	5.07	4.71	3.89	Interest Coverage Ratio - Annually (Times)	
อัตราส่วนความสามารถในการชำระดอกเบี้ย - ไตรมาส (เท่า)	3.71	7.92	7.70	4.75	3.02	8.21	6.68	3.55	7.08	10.94	8.11	5.51	4.97	4.99	4.36	2.79	Interest Coverage Ratio - Quarterly (Times)	
อัตราผลตอบแทนจากทุนที่ใช้ - รายปี (%)	13.7%	13.9%	14.1%	13.3%	12.7%	12.7%	12.0%	9.8%	12.6%	13.9%	15.7%	16.3%	16.1%	14.5%	13.0%	12.3%	Return on Capital Employed ,ROCE - Annually (%)	
อัตราผลตอบแทนจากทุนที่ใช้ - รายไตรมาส (%)	2.2%	4.1%	4.0%	2.2%	1.4%	3.6%	2.8%	1.9%	3.5%	5.4%	3.9%	2.9%	3.2%	3.5%	3.5%	2.4%	Return on Capital Employed ,ROCE - Quarterly (%)	
อัตราผลตอบแทนต่อส่วนของผู้ถือหุ้น - รายปี (%)	10.5%	11.3%	11.9%	12.1%	11.3%	11.1%	10.7%	8.0%	11.1%	12.7%	14.3%	14.7%	13.8%	12.1%	11.3%	10.0%	Return on Equity,ROE - Annually (%)	
อัตราผลตอบแทนต่อส่วนของผู้ถือหุ้น - รายไตรมาส (%)	1.3%	3.9%	3.9%	2.7%	0.5%	3.2%	2.8%	1.2%	3.1%	5.1%	3.5%	2.5%	2.5%	3.1%	2.8%	2.0%	Return on Equity,ROE - Quarterly (%)	
อัตราส่วนกำไรสุทธิ - รายปี (%)	3.5%	3.7%	3.9%	3.9%	3.6%	3.5%	3.4%	2.5%	3.7%	4.3%	4.8%	5.0%	4.4%	3.7%	3.6%	3.1%	Net Profit Margin - Annually (%)	
อัตราส่วนกำไรสุทธิ - รายไตรมาส (%)	1.7%	5.0%	4.7%	3.5%	0.7%	3.9%	3.3%	1.4%	4.3%	6.5%	4.5%	3.4%	3.5%	4.0%	3.4%	2.5%	Net Profit Margin - Quarterly (%)	
อัตราส่วนการหมุนเวียนของสินทรัพย์รวม - รายปี (%)	152.3%	154.7%	157.8%	155.9%	156.1%	158.8%	156.4%	155.3%	151.7%	149.4%	151.9%	147.6%	156.1%	159.1%	156.3%	154.5%	Asset Turnover - Annually (%)	
อัตราส่วนการหมุนเวียนของสินทรัพย์รวม - รายไตรมาส (%)	36.8%	39.6%	41.8%	39.2%	35.9%	40.5%	41.1%	40.9%	36.0%	39.9%	39.7%	37.4%	35.8%	38.2%	39.8%	37.8%	Asset Turnover - Quarterly (%)	
อัตราส่วนวัดภาระหนี้สิน (เท่า) (สินทรัพย์รวม / ส่วนของผู้ถือหุ้นรวม)	1.98	1.99	1.96	2.00	2.02	2.00	1.99	2.02	1.97	1.98	1.97	2.01	2.00	2.04	2.07	2.09	Financial Leverage (Times) (Total Asset / Total Equity)	
อัตราผลตอบแทนต่อสินทรัพย์รวม - รายปี (%)	8.6%	8.8%	8.9%	8.2%	7.6%	7.5%	7.1%	6.2%	7.9%	8.9%	10.4%	10.4%	10.1%	9.0%	8.5%	7.9%	Return on Asset, ROA - Annually (%)	
อัตราผลตอบแทนต่อสินทรัพย์รวม - รายไตรมาส (%)	1.4%	2.7%	2.6%	1.4%	0.9%	2.2%	1.7%	1.2%	2.2%	3.5%	2.6%	1.9%	2.1%	2.3%	2.3%	1.5%	Return on Asset, ROA - Quarterly (%)	

Indicators for listed Companies

Quarter 4/2006

	2003				2004				2005				2006				
	Q1	Q2	Q3	Q4	Q1	Q2	Q3	Q4	Q1	Q2	Q3	Q4	Q1	Q2	Q3	Q4	
สินค้าอุปโภคบริโภค																	Consumer Product
เครื่องใช้กระแสเงินสด (พันล้านบาท)																	Cash Flow Indicators
กระแสเงินสดจากกิจกรรมดำเนินการ	2.8	1.1	2.2	1.7	1.4	1.0	2.0	2.3	2.1	1.0	2.3	2.8	2.7	1.2	1.7	2.6	Cash Flow from Operation (bill.Baht)
กระแสเงินสดจากกิจกรรมลงทุน	-1.2	-0.8	-1.5	-2.0	-0.9	-0.5	-0.9	-1.9	-0.8	-1.8	-2.0	0.9	-0.6	-1.0	-0.7	-1.6	Cash Flow from Investing (bill.Baht)
การลงทุนในสินทรัพย์ถาวร	1.0	1.4	1.4	1.0	0.8	1.0	1.3	1.4	0.8	1.7	1.3	1.0	1.3	1.1	1.3	1.7	Increase in Fixed Assets
การลงทุนในตราสารจดทะเบียน	0.1	0.2	0.1	0.7	0.2	0.4	0.3	1.0	0.3	0.0	0.1	0.6	1.2	-	0.3	1.6	Increase in Investment (Securities)
กระแสเงินสดจากกิจกรรมหาเงิน	-0.6	-1.1	-0.5	1.3	-0.1	-0.7	-0.8	0.2	-0.9	0.3	-0.5	-1.4	-0.8	-1.1	-0.8	-1.1	Cash Flow from Financing(bill.Baht)
เงินปันผลจ่าย	0.3	1.1	0.2	0.1	0.4	0.8	0.2	0.2	0.2	1.2	0.0	0.1	0.5	1.0	0.2	0.2	Dividend Paid
อัตราส่วนหนี้สินต่อทุน (เท่า)	0.95	0.94	0.90	1.05	0.55	0.57	0.55	0.52	0.46	0.49	0.48	0.45	0.45	0.44	0.51	0.42	Debt to Equity Ratio (Times)
อัตราส่วนความสามารถในการชำระดอกเบี้ย - รายปี (เท่า)	3.59	4.64	4.08	-8.30	12.50	15.40	14.85	13.08	13.29	14.68	11.76	10.32	16.18	8.71	8.33	10.31	Interest Coverage Ratio - Annually (Times)
อัตราส่วนความสามารถในการชำระดอกเบี้ย - ไตรมาส (เท่า)	3.59	4.64	4.08	-8.30	12.50	15.40	14.85	13.08	13.29	14.68	11.76	10.32	13.79	9.77	6.60	9.75	Interest Coverage Ratio - Quarterly (Times)
อัตราผลตอบแทนจากทุนที่ใช้ - รายปี (%)	6.7%	6.3%	8.7%	2.9%	8.0%	8.3%	8.9%	12.4%	11.9%	11.7%	11.2%	10.9%	12.0%	11.0%	11.1%	11.4%	Return on Capital Employed ,ROCE - Annually (%)
อัตราผลตอบแทนจากทุนที่ใช้ - รายไตรมาส (%)	2.4%	2.7%	2.4%	-4.5%	2.7%	3.3%	3.1%	2.9%	2.5%	3.0%	2.9%	2.6%	3.5%	2.8%	2.4%	2.6%	Return on Capital Employed ,ROCE - Quarterly (%)
อัตราผลตอบแทนต่อส่วนของผู้ถือหุ้น - รายปี (%)	3.3%	3.8%	7.4%	-0.3%	5.9%	6.0%	6.6%	10.3%	10.0%	9.6%	9.4%	8.8%	9.7%	8.6%	8.3%	8.9%	Return on Equity,ROE - Annually (%)
อัตราผลตอบแทนต่อส่วนของผู้ถือหุ้น - รายไตรมาส (%)	2.0%	2.9%	2.0%	-7.3%	2.3%	2.9%	2.6%	2.4%	2.0%	2.5%	2.6%	1.9%	2.8%	2.1%	1.8%	2.1%	Return on Equity,ROE - Quarterly (%)
อัตราส่วนกำไรสุทธิ - รายปี (%)	1.8%	2.1%	4.1%	-0.2%	3.9%	3.9%	4.4%	6.6%	6.7%	6.4%	6.3%	6.0%	6.6%	5.8%	4.9%	6.0%	Net Profit Margin - Annually (%)
อัตราส่วนกำไรสุทธิ - รายไตรมาส (%)	4.4%	6.8%	4.6%	-15.9%	6.2%	7.7%	6.6%	6.1%	5.6%	6.9%	6.6%	4.9%	7.4%	6.0%	4.2%	5.8%	Net Profit Margin - Quarterly (%)
อัตราส่วนการหมุนเวียนของสินทรัพย์รวม - รายปี (%)	89.3%	88.6%	89.5%	90.5%	95.6%	95.7%	96.5%	99.1%	98.4%	97.0%	97.5%	98.0%	100.7%	98.5%	107.7%	101.7%	Asset Turnover - Annually (%)
อัตราส่วนการหมุนเวียนของสินทรัพย์รวม - รายไตรมาส (%)	22.4%	21.9%	22.6%	23.1%	22.9%	23.9%	25.0%	25.5%	23.1%	23.9%	25.8%	25.1%	25.1%	23.9%	26.7%	24.8%	Asset Turnover - Quarterly (%)
อัตราส่วนวัดภาระหนี้สิน (เท่า) (สินทรัพย์รวม / ส่วนของผู้ถือหุ้นรวม)	2.03	2.02	2.00	2.06	1.59	1.59	1.57	1.58	1.52	1.54	1.52	1.50	1.46	1.50	1.55	1.47	Financial Leverage (Times) (Total Asset / Total Equity)
อัตราผลตอบแทนต่อสินทรัพย์รวม - รายปี (%)	4.7%	4.5%	6.3%	2.1%	5.9%	6.0%	6.5%	9.0%	8.9%	8.5%	8.2%	8.1%	9.0%	8.1%	8.0%	8.6%	Return on Asset, ROA - Annually (%)
อัตราผลตอบแทนต่อสินทรัพย์รวม - รายไตรมาส (%)	1.7%	1.9%	1.7%	-3.2%	2.0%	2.5%	2.3%	2.1%	1.8%	2.2%	2.1%	1.9%	2.6%	2.1%	1.7%	2.0%	Return on Asset, ROA - Quarterly (%)

Indicators for listed Companies

Quarter 4/2006

	2003				2004				2005				2006				
	Q1	Q2	Q3	Q4	Q1	Q2	Q3	Q4	Q1	Q2	Q3	Q4	Q1	Q2	Q3	Q4	
สินค้าอุตสาหกรรม																	Industrials
เครื่องใช้กระแสเงินสด (พันล้านบาท)																	Cash Flow Indicators
กระแสเงินสดจากกิจกรรมดำเนินการ	7.8	5.3	4.0	5.8	6.0	6.6	9.2	10.8	11.2	7.2	9.6	9.6	6.5	8.6	11.3	22.2	Cash Flow from Operation (bill.Baht)
กระแสเงินสดจากกิจกรรมลงทุน	-4.4	-4.0	-3.2	-3.9	-4.9	-1.9	-2.3	-5.9	-5.2	-6.0	-9.6	-6.5	-7.5	-7.8	-14.6	-15.7	Cash Flow from Investing (bill.Baht)
การลงทุนในสินทรัพย์ถาวร	2.2	2.3	2.7	3.3	3.8	3.1	2.6	4.1	4.8	5.6	8.4	7.0	6.5	7.4	11.8	6.5	Increase in Fixed Assets
การลงทุนในตราสารจดทะเบียน	1.2	1.9	1.9	3.8	0.9	0.8	0.0	1.6	0.0	0.4	2.1	1.0	0.5	0.7	1.1	3.9	Increase in Investment (Securities)
กระแสเงินสดจากกิจกรรมหาเงิน	-2.1	-3.4	-0.4	0.1	-0.4	-6.9	-5.8	-4.4	-0.1	3.0	12.6	-2.4	-2.3	-8.6	1.6	20.1	Cash Flow from Financing(bill.Baht)
เงินปันผลจ่าย	0.2	2.0	0.8	0.2	0.0	2.7	0.6	0.1	0.1	6.2	1.1	0.1	0.0	6.6	1.2	4.2	Dividend Paid
อัตราส่วนหนี้สินต่อทุน (เท่า)	1.47	1.22	1.13	0.96	0.95	0.91	0.83	0.74	0.76	0.87	0.88	0.82	0.84	0.88	0.86	0.76	Debt to Equity Ratio (Times)
อัตราส่วนความสามารถในการชำระดอกเบี้ย - รายปี (เท่า)	4.67	3.65	8.81	3.55	8.30	9.50	14.21	16.36	12.65	9.02	9.99	5.79	7.83	7.03	5.45	5.64	Interest Coverage Ratio - Annually (Times)
อัตราส่วนความสามารถในการชำระดอกเบี้ย - ไตรมาส (เท่า)	4.67	3.65	8.81	3.71	8.30	9.50	14.21	16.39	12.66	9.02	9.99	5.79	8.18	7.04	7.00	5.21	Interest Coverage Ratio - Quarterly (Times)
อัตราผลตอบแทนจากทุนที่ใช้ - รายปี (%)	14.5%	12.8%	13.9%	13.9%	14.4%	15.5%	17.9%	20.6%	21.7%	21.5%	19.5%	11.1%	17.6%	17.9%	13.0%	13.4%	Return on Capital Employed ,ROCE - Annually (%)
อัตราผลตอบแทนจากทุนที่ใช้ - รายไตรมาส (%)	4.9%	3.8%	4.4%	3.0%	4.0%	4.2%	6.1%	6.4%	5.2%	3.8%	4.8%	2.4%	4.0%	4.1%	4.5%	3.3%	Return on Capital Employed ,ROCE - Quarterly (%)
อัตราผลตอบแทนต่อส่วนของผู้ถือหุ้น - รายปี (%)	17.1%	14.6%	17.9%	16.8%	17.5%	18.6%	21.1%	25.4%	26.6%	26.7%	23.9%	12.4%	19.7%	19.5%	13.1%	13.4%	Return on Equity,ROE - Annually (%)
อัตราผลตอบแทนต่อส่วนของผู้ถือหุ้น - รายไตรมาส (%)	6.0%	4.7%	5.6%	3.1%	4.9%	5.0%	7.7%	8.3%	6.2%	4.1%	5.7%	2.6%	4.4%	4.4%	4.9%	3.2%	Return on Equity,ROE - Quarterly (%)
อัตราส่วนกำไรสุทธิ - รายปี (%)	8.3%	7.8%	9.6%	10.0%	10.8%	10.8%	12.2%	14.2%	14.5%	14.1%	13.0%	8.7%	11.1%	10.6%	7.8%	8.3%	Net Profit Margin - Annually (%)
อัตราส่วนกำไรสุทธิ - รายไตรมาส (%)	11.4%	10.2%	11.5%	7.4%	12.2%	10.9%	15.7%	17.8%	14.1%	9.5%	11.9%	7.3%	10.6%	9.2%	10.6%	7.9%	Net Profit Margin - Quarterly (%)
อัตราส่วนการหมุนเวียนของสินทรัพย์รวม - รายปี (%)	78.0%	79.2%	82.3%	80.4%	78.6%	84.7%	89.6%	95.3%	96.7%	97.7%	96.0%	77.0%	94.4%	97.6%	88.1%	88.1%	Asset Turnover - Annually (%)
อัตราส่วนการหมุนเวียนของสินทรัพย์รวม - รายไตรมาส (%)	20.8%	20.0%	22.0%	20.6%	20.2%	23.3%	25.9%	25.5%	24.3%	23.6%	24.9%	19.0%	22.2%	25.4%	24.4%	22.2%	Asset Turnover - Quarterly (%)
อัตราส่วนวัดภาระหนี้สิน (เท่า)	2.64	2.36	2.28	2.09	2.07	2.02	1.93	1.87	1.89	1.94	1.91	1.85	1.88	1.89	1.87	1.83	Financial Leverage (Times)
(สินทรัพย์รวม / ส่วนของผู้ถือหุ้นรวม)																	(Total Asset / Total Equity)
อัตราผลตอบแทนต่อสินทรัพย์รวม - รายปี (%)	10.1%	8.8%	10.2%	10.7%	10.9%	11.8%	13.5%	15.9%	16.2%	15.9%	14.7%	8.5%	13.6%	13.6%	9.8%	10.2%	Return on Asset, ROA - Annually (%)
อัตราผลตอบแทนต่อสินทรัพย์รวม - รายไตรมาส (%)	3.4%	2.6%	3.2%	2.3%	3.1%	3.2%	4.7%	4.9%	3.9%	2.9%	3.7%	1.9%	3.1%	3.2%	3.4%	2.5%	Return on Asset, ROA - Quarterly (%)

Indicators for listed Companies

Quarter 4/2006

	2003				2004				2005				2006										
	Q1	Q2	Q3	Q4	Q1	Q2	Q3	Q4	Q1	Q2	Q3	Q4	Q1	Q2	Q3	Q4							
อสังหาริมทรัพย์และก่อสร้าง																	Property & Construction						
เครื่องใช้กระแสดเงินสด (พันล้านบาท)																	Cash Flow Indicators						
กระแสเงินสดจากกิจกรรมดำเนินการ	8.5	11.4	11.4	12.1	3.4	3.8	17.7	11.3	6.1	2.5	16.5	19.0	14.4	21.8	15.2	16.8	Cash Flow from Operation (bill.Baht)						
กระแสเงินสดจากกิจกรรมลงทุน	-8.2	-5.1	-4.7	-4.7	-14.7	-5.7	-4.8	-10.4	-7.0	-16.7	-11.4	-8.7	-6.2	-10.5	-9.4	-11.7	Cash Flow from Investing (bill.Baht)						
การลงทุนในสินทรัพย์ถาวร	3.7	5.4	4.5	5.6	5.8	7.2	4.2	17.0	8.2	8.2	0.2	11.3	10.7	8.4	10.5	10.8	Increase in Fixed Assets						
การลงทุนในตราสารจดทะเบียน	2.4	-	0.0	0.1	3.3	2.9	0.5	2.4	-	2.2	-	1.1	11.1	10.4	-	2.8	-	5.9	1.5	-	0.9	11.5	Increase in Investment (Securities)
กระแสเงินสดจากกิจกรรมหาเงิน	2.5	-8.7	-5.7	-0.4	26.5	-14.5	-9.0	-4.8	19.2	-6.6	-3.1	-13.3	4.1	-19.3	-6.0	-7.7		Cash Flow from Financing(bill.Baht)					
เงินปันผลจ่าย	0.3	4.3	5.8	2.7	0.1	8.9	10.4	1.8	0.3	12.4	13.6	1.1	0.2	11.1	12.9	1.6		Dividend Paid					
อัตราส่วนหนี้สินต่อทุน (เท่า)	1.82	1.63	1.52	1.26	1.26	1.19	1.21	1.12	1.18	1.15	1.14	1.29	1.26	1.26	1.29	1.28		Debt to Equity Ratio (Times)					
อัตราส่วนความสามารถในการชำระดอกเบี้ย - รายปี (เท่า)	4.70	4.92	5.91	6.26	7.05	7.12	8.57	8.05	5.91	7.32	6.40	3.99	6.19	4.90	5.94	5.51		Interest Coverage Ratio - Annually (Times)					
อัตราส่วนความสามารถในการชำระดอกเบี้ย - ไตรมาส (เท่า)	4.70	4.92	5.91	6.28	7.05	7.12	8.57	8.00	5.91	7.32	6.40	3.99	5.98	4.94	5.58	3.89		Interest Coverage Ratio - Quarterly (Times)					
อัตราผลตอบแทนจากทุนที่ใช้ - รายปี (%)	15.4%	16.2%	17.7%	17.1%	17.7%	17.6%	18.6%	18.1%	18.9%	16.8%	15.6%	14.2%	12.9%	12.3%	13.8%	14.7%		Return on Capital Employed ,ROCE - Annually (%)					
อัตราผลตอบแทนจากทุนที่ใช้ - รายไตรมาส (%)	4.4%	4.2%	4.6%	4.9%	4.5%	4.2%	4.8%	4.3%	4.1%	3.8%	3.5%	2.3%	3.5%	3.3%	3.6%	2.6%		Return on Capital Employed ,ROCE - Quarterly (%)					
อัตราผลตอบแทนต่อส่วนของผู้ถือหุ้น - รายปี (%)	23.4%	20.7%	23.4%	23.1%	23.4%	22.6%	23.2%	20.7%	19.3%	17.8%	16.6%	14.4%	12.8%	12.1%	13.3%	15.2%		Return on Equity,ROE - Annually (%)					
อัตราผลตอบแทนต่อส่วนของผู้ถือหุ้น - รายไตรมาส (%)	5.5%	5.5%	6.8%	6.4%	5.6%	4.8%	5.8%	4.6%	4.1%	3.8%	3.9%	1.6%	3.6%	3.2%	3.4%	2.3%		Return on Equity,ROE - Quarterly (%)					
อัตราส่วนกำไรสุทธิ - รายปี (%)	15.1%	14.2%	16.4%	17.2%	17.9%	17.6%	16.9%	15.5%	13.7%	12.8%	11.8%	9.8%	8.8%	8.3%	8.9%	8.7%		Net Profit Margin - Annually (%)					
อัตราส่วนกำไรสุทธิ - รายไตรมาส (%)	14.8%	15.3%	19.9%	18.4%	18.5%	16.0%	16.6%	12.8%	11.7%	11.3%	11.5%	4.5%	9.3%	8.0%	8.0%	5.2%		Net Profit Margin - Quarterly (%)					
อัตราส่วนการหมุนเวียนของสินทรัพย์รวม - รายปี (%)	48.5%	49.9%	49.7%	52.0%	51.8%	53.4%	57.7%	60.2%	62.3%	63.6%	64.2%	66.4%	66.4%	66.0%	66.3%	70.1%		Asset Turnover - Annually (%)					
อัตราส่วนการหมุนเวียนของสินทรัพย์รวม - รายไตรมาส (%)	12.8%	12.8%	12.9%	14.3%	13.0%	13.3%	15.4%	16.4%	15.8%	15.4%	15.8%	15.8%	17.1%	17.7%	17.8%	17.7%		Asset Turnover - Quarterly (%)					
อัตราส่วนวัดภาระหนี้สิน (เท่า)	3.19	2.92	2.87	2.57	2.52	2.41	2.38	2.21	2.25	2.19	2.19	2.23	2.20	2.22	2.34	2.45		Financial Leverage (Times)					
(สินทรัพย์รวม / ส่วนของผู้ถือหุ้นรวม)																	(Total Asset / Total Equity)						
อัตราผลตอบแทนต่อสินทรัพย์รวม - รายปี (%)	9.9%	10.5%	11.8%	11.5%	11.9%	12.1%	12.7%	12.6%	12.0%	11.6%	11.0%	10.0%	9.4%	8.8%	9.8%	10.0%		Return on Asset, ROA - Annually (%)					
อัตราผลตอบแทนต่อสินทรัพย์รวม - รายไตรมาส (%)	2.9%	2.8%	3.1%	3.3%	3.1%	2.9%	3.4%	3.1%	2.8%	2.6%	2.5%	1.6%	2.5%	2.3%	2.5%	1.8%		Return on Asset, ROA - Quarterly (%)					

Indicators for listed Companies

Quarter 4/2006

	2003				2004				2005				2006				
	Q1	Q2	Q3	Q4	Q1	Q2	Q3	Q4	Q1	Q2	Q3	Q4	Q1	Q2	Q3	Q4	
ทรัพยากร																	Resources
เครื่องใช้กระแสเงินสด (พันล้านบาท)																	Cash Flow Indicators
กระแสเงินสดจากกิจกรรมดำเนินการ	21.9	16.9	18.2	37.2	30.9	1.4	27.6	49.3	50.1	14.5	54.2	72.9	63.5	17.8	53.4	72.1	Cash Flow from Operation (bill.Baht)
กระแสเงินสดจากกิจกรรมลงทุน	-8.8	-7.6	-13.1	-14.1	-31.5	-14.4	-61.3	-22.5	42.1	-12.9	-71.1	-58.6	-43.5	-33.6	-50.5	-42.3	Cash Flow from Investing (bill.Baht)
การลงทุนในสินทรัพย์ถาวร	7.8	5.6	8.6	7.0	27.2	12.9	13.8	14.4	20.0	22.5	73.5	14.5	36.2	40.6	38.0	39.0	Increase in Fixed Assets
การลงทุนในตราสารจดทะเบียน	1.4	2.9	0.9	8.0	2.3	1.7	45.3	8.2	43.0	25.0	3.8	26.9	6.5	10.6	11.1	5.1	Increase in Investment (Securities)
กระแสเงินสดจากกิจกรรมหาเงิน	2.9	-23.7	-0.8	3.8	0.2	-12.8	43.0	-21.1	-59.2	-32.3	13.6	21.4	5.8	-42.4	-33.0	12.3	Cash Flow from Financing(bill.Baht)
เงินปันผลจ่าย	0.0	17.2	2.2	0.2	0.1	20.2	1.8	1.5	0.5	32.7	8.4	1.6	0.3	50.2	26.1	5.1	Dividend Paid
อัตราส่วนหนี้สินต่อทุน (เท่า)	1.84	1.80	1.66	1.48	1.48	1.44	1.52	1.45	1.23	1.23	1.28	1.32	1.25	1.17	1.04	1.05	Debt to Equity Ratio (Times)
อัตราส่วนความสามารถในการชำระดอกเบี้ย - รายปี (เท่า)	6.93	5.89	7.84	7.13	8.80	9.98	10.45	10.91	11.81	11.60	13.94	10.50	13.77	14.23	12.70	11.90	Interest Coverage Ratio - Annually (Times)
อัตราส่วนความสามารถในการชำระดอกเบี้ย - ไตรมาส (เท่า)	6.93	5.89	7.84	7.14	8.80	9.98	10.45	11.71	11.81	11.60	13.94	10.50	13.34	14.23	12.49	8.95	Interest Coverage Ratio - Quarterly (Times)
อัตราผลตอบแทนจากทุนที่ใช้ - รายปี (%)	21.2%	21.0%	22.9%	23.2%	22.3%	23.8%	25.4%	27.3%	26.8%	26.9%	27.7%	25.9%	28.6%	30.9%	28.1%	23.9%	Return on Capital Employed ,ROCE - Annually (%)
อัตราผลตอบแทนจากทุนที่ใช้ - รายไตรมาส (%)	6.1%	5.0%	6.2%	5.5%	6.1%	6.4%	7.0%	7.3%	6.6%	6.4%	7.8%	5.6%	7.1%	8.1%	5.8%	4.3%	Return on Capital Employed ,ROCE - Quarterly (%)
อัตราผลตอบแทนต่อส่วนของผู้ถือหุ้น - รายปี (%)	30.0%	28.8%	31.6%	30.2%	28.6%	32.3%	32.6%	33.4%	34.9%	35.5%	35.8%	32.9%	32.0%	33.4%	38.9%	26.7%	Return on Equity,ROE - Annually (%)
อัตราผลตอบแทนต่อส่วนของผู้ถือหุ้น - รายไตรมาส (%)	9.1%	6.2%	8.8%	6.9%	7.9%	8.3%	9.2%	9.6%	10.1%	7.8%	9.3%	6.3%	8.1%	9.5%	6.2%	3.6%	Return on Equity,ROE - Quarterly (%)
อัตราส่วนกำไรสุทธิ - รายปี (%)	9.0%	8.3%	9.4%	9.5%	9.6%	10.4%	10.5%	10.6%	11.4%	10.9%	10.8%	10.0%	9.8%	9.4%	11.0%	8.1%	Net Profit Margin - Annually (%)
อัตราส่วนกำไรสุทธิ - รายไตรมาส (%)	10.5%	7.8%	11.0%	9.1%	10.5%	10.8%	11.2%	11.4%	13.3%	9.3%	10.1%	7.8%	10.0%	10.5%	7.1%	5.0%	Net Profit Margin - Quarterly (%)
อัตราส่วนการหมุนเวียนของสินทรัพย์รวม - รายปี (%)	105.6%	111.3%	113.3%	113.8%	109.7%	116.7%	116.8%	124.9%	129.2%	137.6%	137.4%	134.0%	140.9%	157.3%	155.7%	148.9%	Asset Turnover - Annually (%)
อัตราส่วนการหมุนเวียนของสินทรัพย์รวม - รายไตรมาส (%)	28.8%	27.6%	28.2%	28.5%	29.4%	30.4%	32.4%	33.0%	31.6%	36.5%	39.8%	34.1%	34.2%	39.1%	41.0%	33.2%	Asset Turnover - Quarterly (%)
อัตราส่วนวัดภาระหนี้สิน (เท่า)	3.14	3.10	2.95	2.78	2.72	2.66	2.65	2.51	2.37	2.36	2.41	2.46	2.31	2.25	2.12	2.20	Financial Leverage (Times)
(สินทรัพย์รวม / ส่วนของผู้ถือหุ้นรวม)																	(Total Asset / Total Equity)
อัตราผลตอบแทนต่อสินทรัพย์รวม - รายปี (%)	16.9%	16.8%	18.1%	18.3%	17.5%	19.4%	19.5%	20.2%	21.1%	21.6%	21.6%	19.8%	21.7%	23.4%	21.5%	18.9%	Return on Asset, ROA - Annually (%)
อัตราผลตอบแทนต่อสินทรัพย์รวม - รายไตรมาส (%)	4.9%	4.1%	5.0%	4.4%	4.8%	5.2%	5.6%	5.7%	5.2%	5.2%	6.3%	4.4%	5.6%	6.3%	4.5%	3.3%	Return on Asset, ROA - Quarterly (%)

Indicators for listed Companies

Quarter 4/2006

บริการ	2003				2004				2005				2006				Services
	Q1	Q2	Q3	Q4	Q1	Q2	Q3	Q4	Q1	Q2	Q3	Q4	Q1	Q2	Q3	Q4	
เครื่องใช้กระแสดเงินสด (พันล้านบาท)																	Cash Flow Indicators
กระแสเงินสดจากกิจกรรมดำเนินการ	13.3	6.3	14.1	23.3	24.5	20.1	25.2	29.1	23.4	14.8	27.2	22.1	22.7	19.3	14.5	25.1	Cash Flow from Operation (bill.Baht)
กระแสเงินสดจากกิจกรรมลงทุน	-6.3	-4.7	-11.1	-21.9	-16.7	-40.9	-16.9	-48.3	-32.4	-31.3	-12.9	-20.3	-14.4	-14.9	-12.1	-32.9	Cash Flow from Investing (bill.Baht)
การลงทุนในสินทรัพย์ถาวร	3.7	4.2	6.6	23.2	15.6	22.2	12.5	33.5	18.4	28.4	8.1	17.3	11.2	14.6	8.2	24.9	Increase in Fixed Assets
การลงทุนในตราสารจดทะเบียน	1.2	1.1	1.9	2.5	5.6	17.4	8.5	15.7	14.4	0.7	2.9	6.7	1.4	12.7	1.7	1.1	Increase in Investment (Securities)
กระแสเงินสดจากกิจกรรมหาเงิน	-7.7	-10.3	-8.0	24.8	8.4	6.3	2.0	16.1	1.2	18.0	-14.9	0.9	-7.6	-8.9	-1.0	14.6	Cash Flow from Financing(bill.Baht)
เงินปันผลจ่าย	2.2	4.2	0.9	4.1	2.4	7.3	3.6	2.7	4.5	7.2	3.0	1.6	4.3	7.0	3.6	1.1	Dividend Paid
อัตราส่วนหนี้สินต่อทุน (เท่า)	1.73	1.66	1.52	1.49	1.23	1.28	1.28	1.28	1.27	1.40	1.38	1.43	1.34	1.32	1.04	1.42	Debt to Equity Ratio (Times)
อัตราส่วนความสามารถในการชำระดอกเบี้ย - รายปี (เท่า)	6.09	2.40	6.81	7.36	8.53	5.11	7.65	12.84	10.44	3.13	6.13	8.72	10.94	5.85	5.99	4.88	Interest Coverage Ratio - Annually (Times)
อัตราส่วนความสามารถในการชำระดอกเบี้ย - ไตรมาส (เท่า)	6.09	2.40	6.81	7.34	8.53	5.11	7.65	12.86	10.44	3.13	6.13	8.72	10.94	5.85	4.61	4.66	Interest Coverage Ratio - Quarterly (Times)
อัตราผลตอบแทนจากทุนที่ใช้ - รายปี (%)	13.8%	12.2%	14.2%	14.6%	14.2%	15.0%	14.1%	15.0%	15.5%	15.1%	13.9%	12.3%	13.1%	14.2%	13.0%	11.1%	Return on Capital Employed ,ROCE - Annually (%)
อัตราผลตอบแทนจากทุนที่ใช้ - รายไตรมาส (%)	4.3%	1.6%	4.5%	4.2%	4.6%	2.8%	3.0%	5.0%	4.0%	1.3%	3.2%	3.6%	4.7%	2.5%	2.7%	2.8%	Return on Capital Employed ,ROCE - Quarterly (%)
อัตราผลตอบแทนต่อส่วนของผู้ถือหุ้น - รายปี (%)	27.9%	23.8%	16.6%	17.2%	16.0%	17.5%	16.5%	18.4%	18.8%	17.6%	17.5%	14.8%	15.5%	17.4%	13.5%	13.1%	Return on Equity,ROE - Annually (%)
อัตราผลตอบแทนต่อส่วนของผู้ถือหุ้น - รายไตรมาส (%)	5.3%	1.6%	5.4%	5.0%	5.3%	3.1%	3.8%	6.3%	5.0%	1.5%	3.8%	4.6%	6.0%	3.0%	2.6%	2.9%	Return on Equity,ROE - Quarterly (%)
อัตราส่วนกำไรสุทธิ - รายปี (%)	11.7%	10.2%	7.7%	7.5%	8.5%	9.0%	8.6%	10.1%	10.1%	9.1%	9.1%	7.9%	8.4%	9.2%	6.6%	7.0%	Net Profit Margin - Annually (%)
อัตราส่วนกำไรสุทธิ - รายไตรมาส (%)	9.6%	3.2%	9.7%	8.3%	11.0%	6.8%	7.8%	12.7%	11.0%	3.3%	7.9%	9.3%	12.8%	6.7%	5.0%	6.0%	Net Profit Margin - Quarterly (%)
อัตราส่วนการหมุนเวียนของสินทรัพย์รวม - รายปี (%)	77.2%	78.5%	79.8%	85.4%	79.0%	81.8%	81.6%	78.0%	81.2%	81.3%	81.5%	77.9%	79.1%	79.3%	97.6%	76.1%	Asset Turnover - Annually (%)
อัตราส่วนการหมุนเวียนของสินทรัพย์รวม - รายไตรมาส (%)	19.7%	17.8%	21.3%	23.8%	20.8%	19.9%	21.1%	21.5%	19.7%	19.2%	19.9%	20.1%	19.4%	18.9%	24.4%	20.1%	Asset Turnover - Quarterly (%)
อัตราส่วนวัดภาระหนี้สิน (เท่า)	3.09	2.98	2.71	2.69	2.37	2.37	2.35	2.33	2.28	2.37	2.36	2.39	2.32	2.37	2.07	2.47	Financial Leverage (Times)
(สินทรัพย์รวม / ส่วนของผู้ถือหุ้นรวม)																	(Total Asset / Total Equity)
อัตราผลตอบแทนต่อสินทรัพย์รวม - รายปี (%)	10.0%	8.9%	10.3%	10.3%	10.6%	11.3%	10.5%	11.3%	11.6%	10.4%	10.4%	9.0%	9.7%	10.6%	9.5%	8.3%	Return on Asset, ROA - Annually (%)
อัตราผลตอบแทนต่อสินทรัพย์รวม - รายไตรมาส (%)	3.1%	1.2%	3.3%	3.0%	3.4%	2.1%	2.3%	3.8%	3.0%	1.0%	2.4%	2.7%	3.5%	1.9%	2.0%	2.1%	Return on Asset, ROA - Quarterly (%)

Indicators for listed Companies

Quarter 4/2006

	2003				2004				2005				2006				
	Q1	Q2	Q3	Q4	Q1	Q2	Q3	Q4	Q1	Q2	Q3	Q4	Q1	Q2	Q3	Q4	
เทคโนโลยี																	Technology
เครื่องจักรและเงินสด (พันล้านบาท)																	Cash Flow Indicators
กระแสเงินสดจากกิจกรรมดำเนินการ	20.9	15.1	13.8	18.0	18.7	10.7	13.8	18.1	20.4	15.6	14.3	19.4	22.7	14.6	16.0	20.4	Cash Flow from Operation (bill.Baht)
กระแสเงินสดจากกิจกรรมลงทุน	-14.0	-14.1	-5.9	-13.1	-6.4	-5.6	-5.2	-9.9	-11.2	-10.2	-10.1	-23.8	-9.2	-6.1	-12.0	-14.2	Cash Flow from Investing (bill.Baht)
การลงทุนในสินทรัพย์ถาวร	7.7	9.9	10.0	8.4	4.3	6.1	8.1	6.6	7.9	9.4	19.0	3.1	10.2	8.1	8.8	4.9	Increase in Fixed Assets
การลงทุนในตราสารจดทะเบียน	6.4	2.1	2.4	5.0	1.8	2.8	1.2	1.5	3.0	3.8	5.7	21.5	0.1	0.9	6.9	8.9	Increase in Investment (Securities)
กระแสเงินสดจากกิจกรรมหาเงิน	-3.8	-0.2	-9.0	-0.4	-2.5	-7.2	-8.5	-10.1	3.5	-8.3	-10.6	8.0	-3.2	-23.3	0.6	-6.2	Cash Flow from Financing(bill.Baht)
เงินปันผลจ่าย	0.1	7.8	8.6	0.2	0.2	6.5	9.3	0.4	0.6	7.7	13.2	0.9	0.2	9.4	14.7	0.6	Dividend Paid
อัตราส่วนหนี้สินต่อทุน (เท่า)	1.86	1.81	1.72	1.63	1.58	1.61	1.72	1.50	1.53	1.43	1.44	1.38	1.32	1.33	1.44	1.39	Debt to Equity Ratio (Times)
อัตราส่วนความสามารถในการชำระดอกเบี้ย - รายปี (เท่า)	4.94	5.69	5.33	3.65	6.40	6.42	5.89	5.26	6.54	5.58	5.16	4.06	5.70	3.51	3.99	3.40	Interest Coverage Ratio - Annually (Times)
อัตราส่วนความสามารถในการชำระดอกเบี้ย - ไตรมาส (เท่า)	4.94	5.69	5.33	3.65	6.40	6.42	5.89	5.27	6.54	5.58	5.16	4.06	5.68	3.23	2.73	2.06	Interest Coverage Ratio - Quarterly (Times)
อัตราผลตอบแทนจากทุนที่ใช้ - รายปี (%)	11.7%	15.1%	15.0%	15.9%	16.4%	15.9%	15.4%	16.1%	16.5%	15.8%	15.0%	14.4%	15.6%	14.3%	12.6%	11.9%	Return on Capital Employed ,ROCE - Annually (%)
อัตราผลตอบแทนจากทุนที่ใช้ - รายไตรมาส (%)	4.0%	4.6%	3.9%	2.9%	4.5%	4.3%	3.9%	3.6%	4.1%	3.6%	3.3%	2.7%	4.6%	2.7%	2.3%	2.2%	Return on Capital Employed ,ROCE - Quarterly (%)
อัตราผลตอบแทนต่อส่วนของผู้ถือหุ้น - รายปี (%)	14.6%	18.3%	23.3%	22.1%	22.2%	20.9%	18.6%	20.1%	19.8%	18.8%	18.1%	15.5%	16.4%	14.7%	13.6%	11.1%	Return on Equity,ROE - Annually (%)
อัตราผลตอบแทนต่อส่วนของผู้ถือหุ้น - รายไตรมาส (%)	5.5%	6.5%	7.5%	2.8%	5.8%	4.9%	4.8%	5.0%	4.9%	3.7%	3.8%	3.2%	5.0%	2.2%	1.9%	1.3%	Return on Equity,ROE - Quarterly (%)
อัตราส่วนกำไรสุทธิ - รายปี (%)	7.5%	9.4%	12.1%	11.3%	11.3%	10.1%	8.7%	9.3%	9.2%	8.7%	8.1%	7.2%	7.6%	7.0%	6.4%	5.3%	Net Profit Margin - Annually (%)
อัตราส่วนกำไรสุทธิ - รายไตรมาส (%)	11.7%	14.1%	15.7%	5.3%	11.6%	9.3%	8.6%	8.7%	9.3%	6.9%	7.1%	5.8%	9.8%	4.2%	3.8%	2.6%	Net Profit Margin - Quarterly (%)
อัตราส่วนการหมุนเวียนของสินทรัพย์รวม - รายปี (%)	63.8%	65.2%	66.4%	70.5%	71.4%	75.5%	78.1%	83.3%	83.4%	84.9%	85.5%	86.5%	86.5%	86.4%	83.9%	84.9%	Asset Turnover - Annually (%)
อัตราส่วนการหมุนเวียนของสินทรัพย์รวม - รายไตรมาส (%)	16.1%	16.1%	17.0%	19.1%	18.8%	20.0%	20.7%	21.5%	20.7%	20.9%	21.7%	21.9%	21.3%	21.6%	20.6%	21.0%	Asset Turnover - Quarterly (%)
อัตราส่วนวัดภาระหนี้สิน (เท่า)	3.04	2.99	2.90	2.79	2.74	2.74	2.75	2.60	2.59	2.55	2.61	2.48	2.52	2.44	2.50	2.45	Financial Leverage (Times)
(สินทรัพย์รวม / ส่วนของผู้ถือหุ้นรวม)																	(Total Asset / Total Equity)
อัตราผลตอบแทนต่อสินทรัพย์รวม - รายปี (%)	8.7%	11.1%	11.2%	11.6%	11.6%	11.2%	11.1%	11.9%	11.8%	11.6%	11.1%	10.2%	10.6%	9.8%	9.2%	8.5%	Return on Asset, ROA - Annually (%)
อัตราผลตอบแทนต่อสินทรัพย์รวม - รายไตรมาส (%)	3.0%	3.4%	2.9%	2.1%	3.3%	3.0%	2.8%	2.7%	3.1%	2.7%	2.5%	1.9%	3.3%	1.9%	1.6%	1.5%	Return on Asset, ROA - Quarterly (%)

Source: SETSMART, The Stock Exchange of Thailand

Research Department

Remark: Exclude companies in Financials, under rehabilitation, and mai

02-229-2123-26