



**แบบสำรวจความคิดเห็นผู้บริหารบริษัทจดทะเบียน (CEO Survey)
ไตรมาสที่ 3 ปี 2551**

11 กันยายน 2551

เวลา 10.00-11.00 น.

อาคารตลาดหลักทรัพย์แห่งประเทศไทย

โดย

สถาบันวิจัยเพื่อตลาดทุน

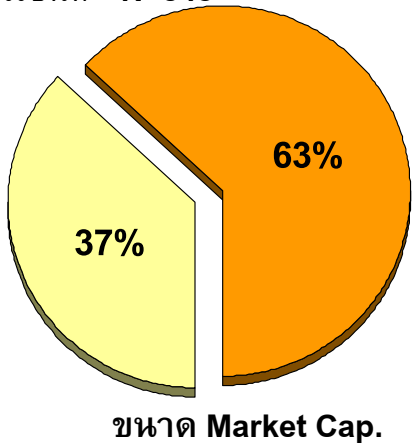
ร่วมด้วย สมาคมบริษัทจดทะเบียนไทย

บริษัทจดทะเบียนที่ตอบแบบสอบถาม 162 บริษัทใน 8 อุตสาหกรรม คิดเป็น 63 % ของ Market Cap. ทั้งหมดของตลาด

■ ผู้ตอบแบบสอบถาม
■ ผู้ไม่ได้ตอบแบบสอบถาม

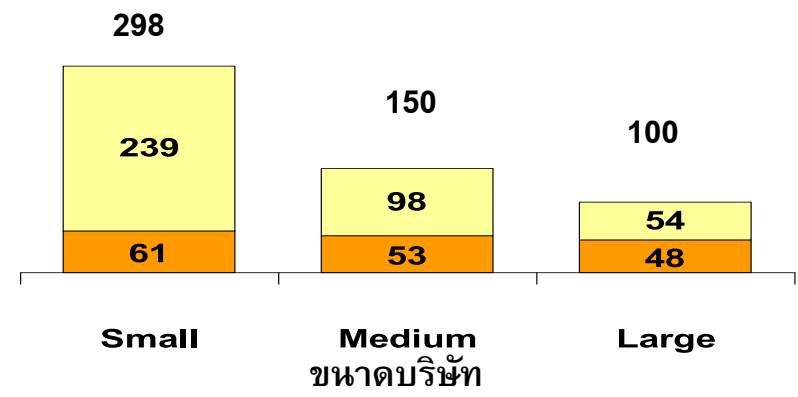
สัดส่วน Market Cap. ของกลุ่มตัวอย่าง

หน่วย: เปอร์เซ็นต์ N=548



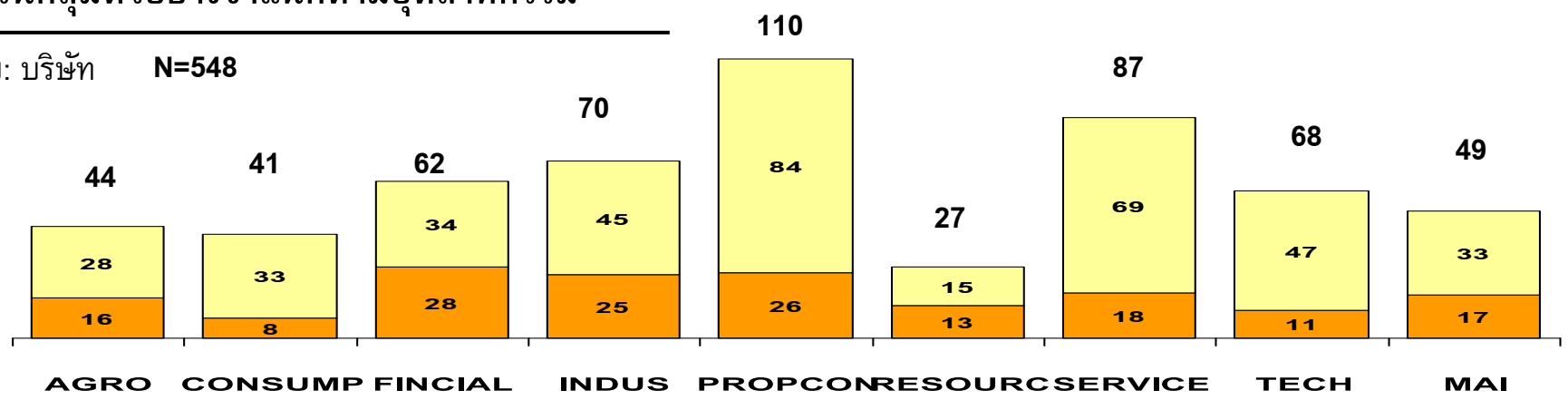
จำนวนกลุ่มตัวอย่างจำแนกตามขนาด

หน่วย: บริษัท N=548



จำนวนกลุ่มตัวอย่างจำแนกตามอุตสาหกรรม

หน่วย: บริษัท N=548



ขนาด บจ. แบ่งเป็น 3 ระดับคือ 1.Large คือ บจ.ที่มีขนาด Market Cap. สูงสุด 100 อันดับแรก 2.Medium คือ บจ.ที่มีขนาด Market Cap. อยู่ในอันดับตั้งแต่ 101-250 3.Small คือ บจ.ที่มีขนาด Market Cap. อันดับต่ำกว่า 250

Source : CEO Survey August 2008; SET Research Institute

คำถามสำคัญทางเศรษฐกิจที่ต้องการคำตอบ:

1. แนวโน้มเศรษฐกิจและผลการดำเนินการ

- ภาวะเศรษฐกิจปัจจุบัน และแนวโน้มในอนาคต
- ผลการดำเนินงาน

2. ประเด็นเกี่ยวกับการดำเนินธุรกิจ

- ปัจจัยเสี่ยงในการดำเนินธุรกิจ
- การแก้ปัญหาผลกระทบจาก ต้นทุนการผลิตและค่าใช้จ่ายที่สูงขึ้น

3. มุมมองต่อประเด็นทางเศรษฐกิจ-การเมืองของรัฐบาลปัจจุบัน

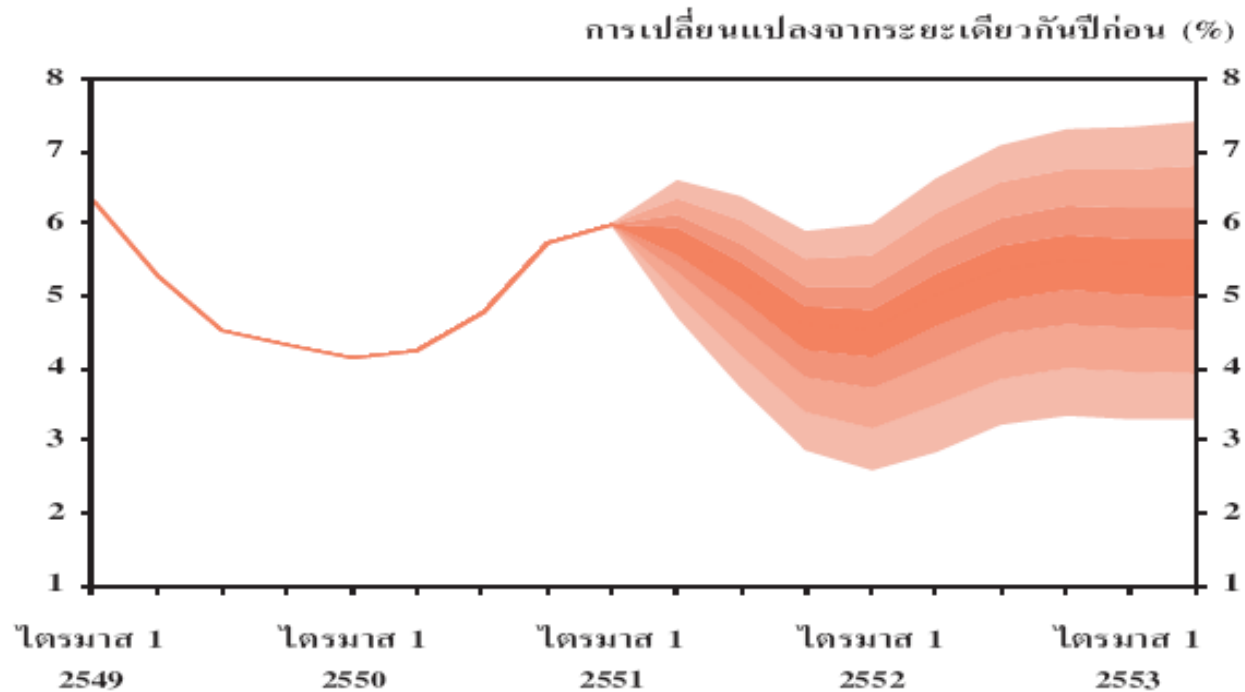
- นโยบายเศรษฐกิจของภาครัฐ
- เสถียรภาพทางการเมือง
- สิ่งที่รัฐบาลควรเร่งแก้ไข

คำถามหลัก - ภาพรวมแนวโน้มของเศรษฐกิจ

เศรษฐกิจไทย

ปี 50 ขยายตัว 4.8% - สำหรับประมาณการเศรษฐกิจปี 51

- ธปท. 4.8 – 5.8
- สศช. 5.2 – 5.7

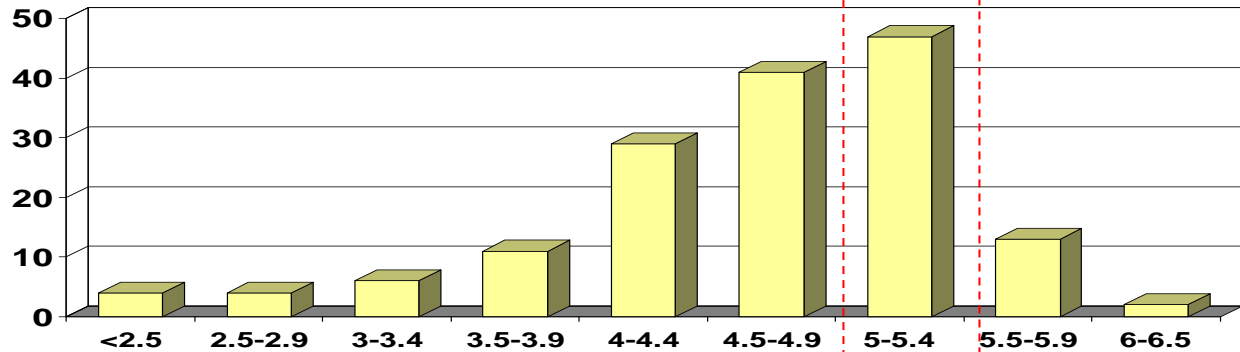


หมายเหตุ: แผนภาพรูปพัด (Fan Chart) ครอบคลุมโอกาสที่จะเกิดขึ้นร้อยละ 90 – Inflation Report 7/08

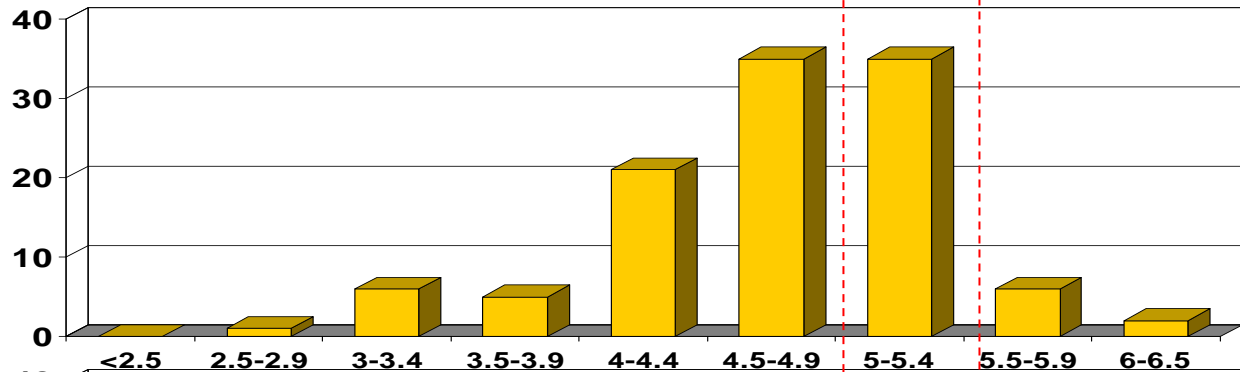
คาดการณ์อัตราการขยายตัวทางเศรษฐกิจปี 51: โดยรวมปรับตัวดีขึ้น แต่ต่ำกว่าประมาณการของทางการเล็กน้อย

บริษัท

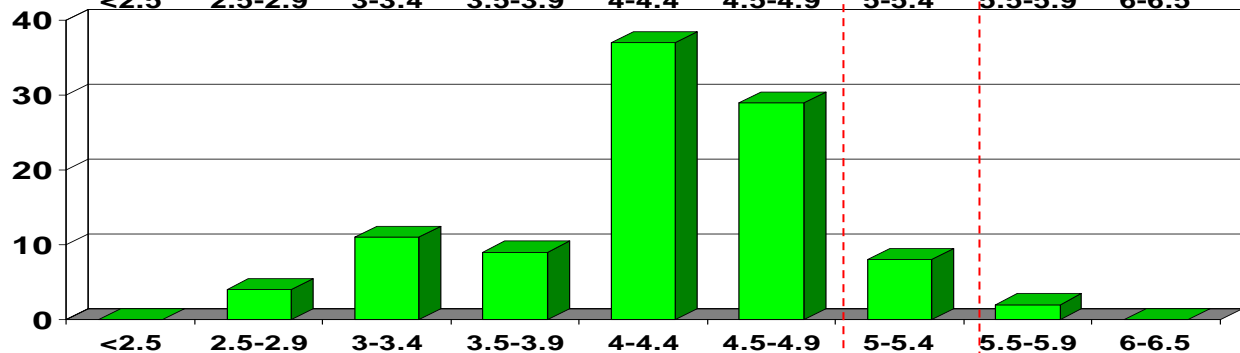
ผลการสำรวจ 162 บริษัท
ในเดือนสิงหาคม 2551
คิดเป็น 63 % ของ Market Cap



ผลการสำรวจ 110 บริษัท
ในเดือนพฤษภาคม 2551
คิดเป็น 60 % ของ Market Cap

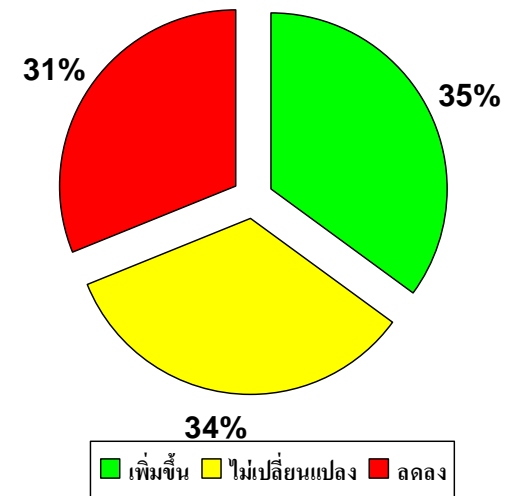
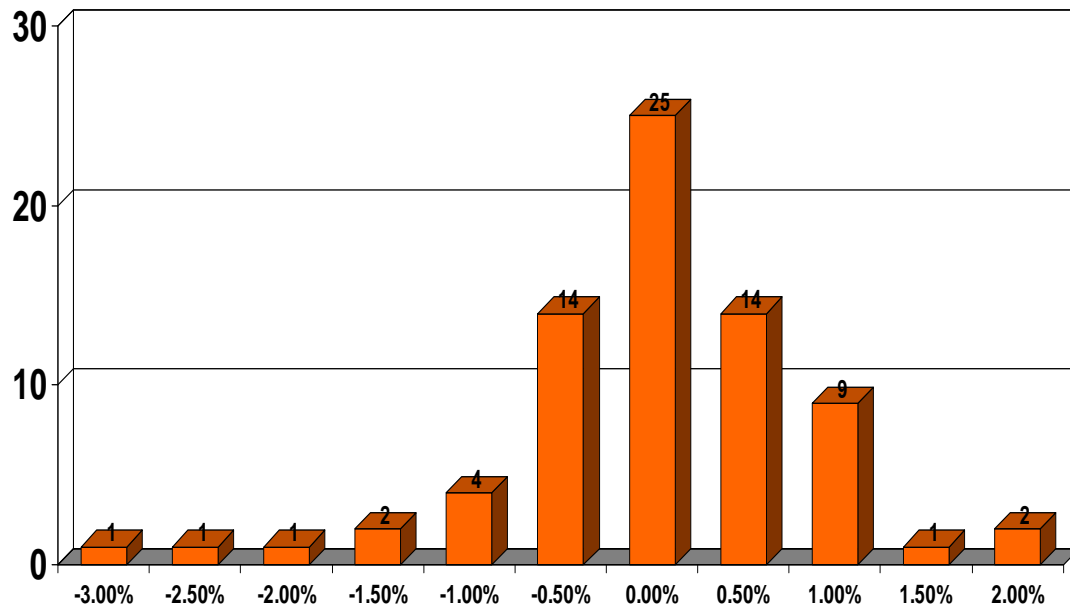


ผลการสำรวจ 101 บริษัท
ในเดือนมกราคม 2551
คิดเป็น 62 % ของ Market Cap



เทียบการเปลี่ยนแปลงในการคาดการณ์อัตราการขยายตัวทางเศรษฐกิจปี 51 ในช่วง 3 เดือนที่ผ่านมา*

จำนวนบริษัท



*ใช้ข้อมูลจาก 74 บริษัทที่ตอบแบบสอบถามทั้งสองครั้ง(พฤษภาคม-สิงหาคม 2551)

รายละเอียดของภาคการณั้แนวโน้มเศรษฐกิจปี 2551 (แบ่งตามอุตสาหกรรม)

	<2.5	2.5-2.9	3.0-3.4	3.5-3.9	4.0-4.4	4.5-4.9	5.0-5.4	5.5-5.9	> 6.5
AGRO	1				3	3	6	1	1
CONSUMP		1			2	2	2	1	
FINCIAL				1	6	8	8	4	
INDUS		1	2	3	5	7	4	2	1
MAI			2	1	2	3	7	1	
PROPCON			1	2	3	9	8	2	
RESOURC		1		1	2	3	5		
SERVICE		1	1	3	3	4	5	1	
TECH	3				3	2	2	1	

รายละเอียดของภาคการณ้แนวโน้มเศรษฐกิจปี 2551 (แบ่งตามอุตสาหกรรม)

(ผลจาก survey เดือนพฤษภาคม)

	2.5-2.9	3.0-3.4	3.5-3.9	4.0-4.4	4.5-4.9	5.0-5.4	5.5-5.9	> 6.5
AGRO				3	3	3		
CONSUMP		2			3	1		
FINCIAL		1		4	7	9	1	
INDUS		1	2	3	1	5	1	
MAI		1	2	1	4	3	1	1
PROPCON			0	6	7	3	1	
RESOURC				1	4	6	1	1
SERVICE			1	3	5	4	1	
TECH	1	1			1	1		

ภาวะเศรษฐกิจ อุตสาหกรรม และธุรกิจของตนเอง

สิงหาคม

พฤษภาคม

0% 20% 40% 60% 80% 100%

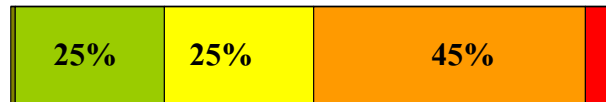
0% 20% 40% 60% 80% 100%

ปัจจุบันเทียบกับ 6 เดือนที่ผ่านมา

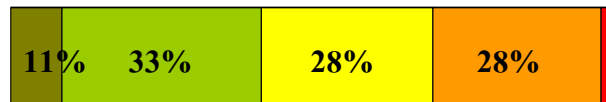
- ภาวะเศรษฐกิจโดยรวม



- อุตสาหกรรมของท่าน

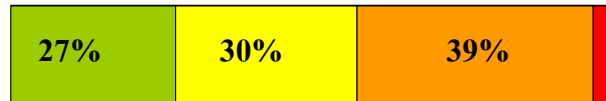


- ธุรกิจของท่าน

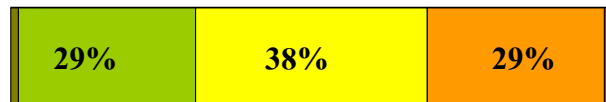


ในช่วง 6 เดือนข้างหน้า

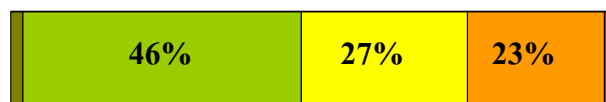
- ภาวะเศรษฐกิจโดยรวม



- อุตสาหกรรมของท่าน



- ธุรกิจของท่าน



ดีขึ้นมาก
 ดีขึ้นบ้าง
 เหมือนเดิม
 แย่ลงบ้าง
 แย่ลงมาก

ผลการดำเนินงานของธุรกิจท่าน

เทียบกับ 6 เดือนที่ผ่านมา

ดีขึ้น
มาก

ดีขึ้น

เหมือนเดิม

แย่ลง

แย่ลง
มาก

6 เดือนข้างหน้า

ดีขึ้น
มาก

ดีขึ้น

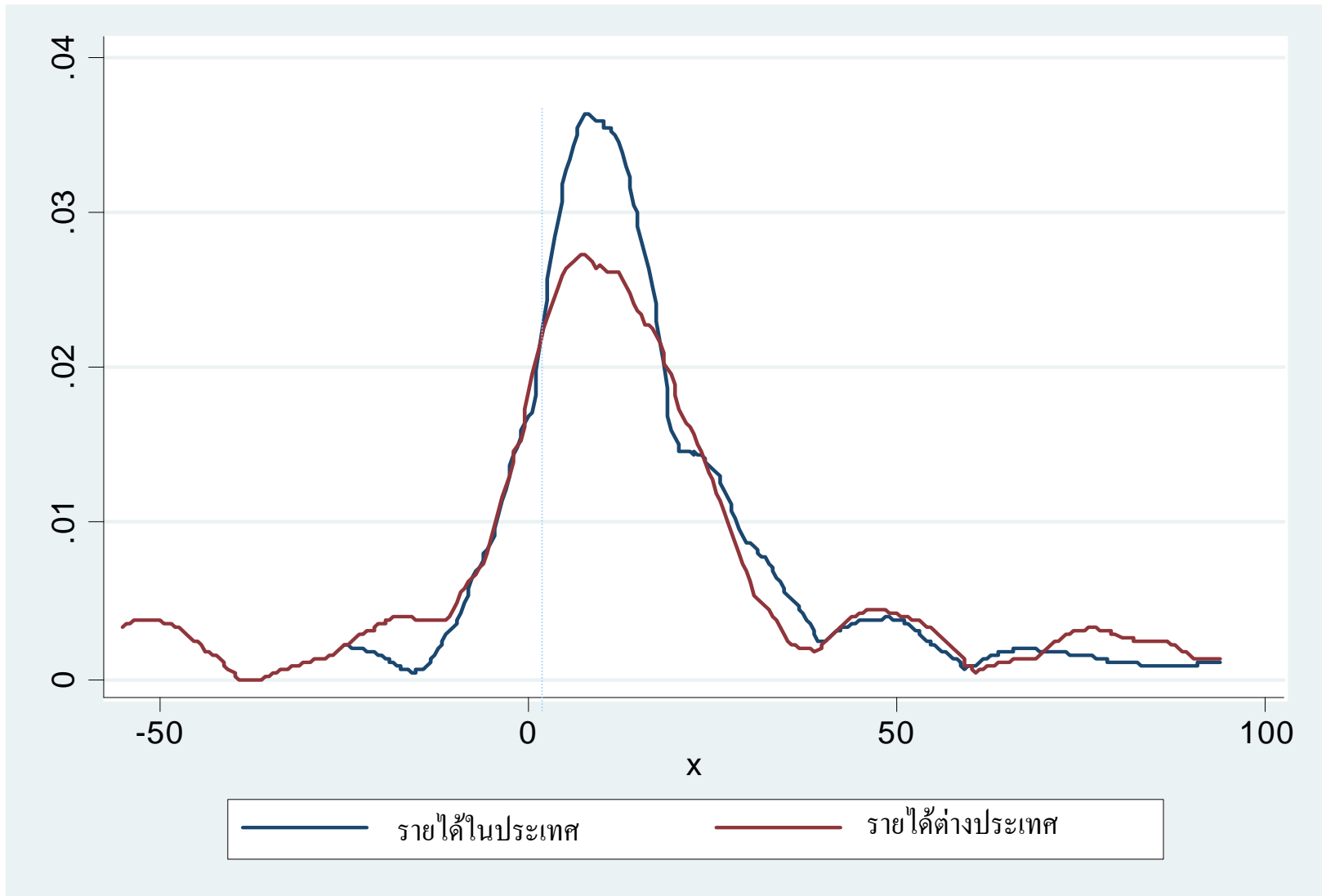
เหมือนเดิม

แย่ลง

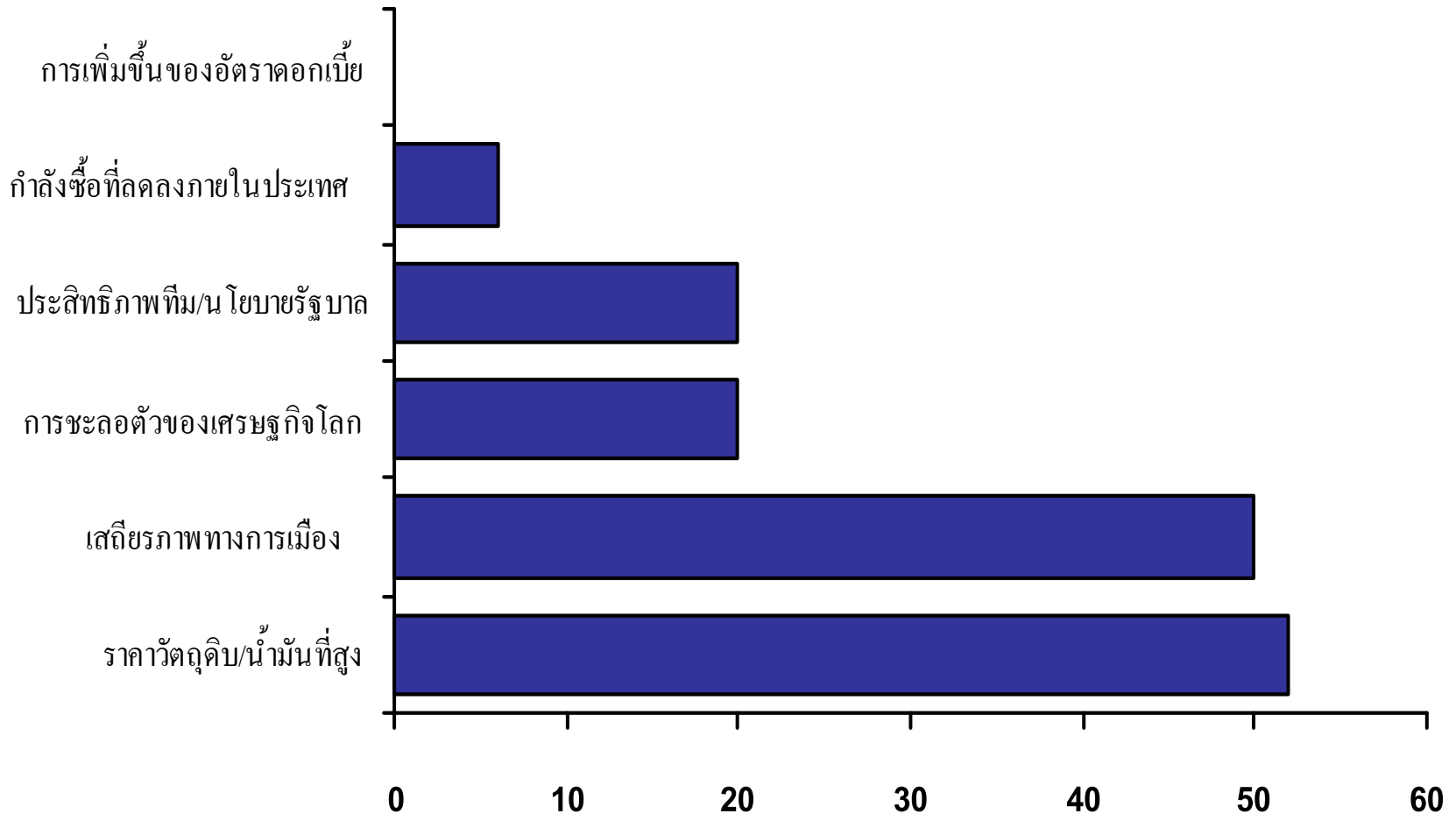
แย่ลง
มาก

	ดีขึ้น มาก	ดีขึ้น	เหมือน เดิม	แย่ลง	แย่ลง มาก		ดีขึ้น มาก	ดีขึ้น	เหมือน เดิม	แย่ลง	แย่ลง มาก
Agro & Food Ind.	13%	56%	13%	18%	0%	Agro & Food Ind.	0%	56%	19%	19%	6%
Consumer Products	0%	13%	50%	37%	0%	Consumer Products	0%	63%	37%	0%	0%
Financials	3%	36%	29%	32%	0%	Financials	0%	48%	33%	19%	0%
Industrials	20%	24%	12%	40%	4%	Industrials	4%	40%	32%	24%	0%
Medium-Sized Ente.	12%	44%	32%	6%	6%	Medium-Sized Ente.	13%	50%	12%	25%	0%
Property & Constr.	4%	31%	31%	30%	4%	Property & Constr.	0%	42%	27%	27%	4%
Resources	0%	33%	25%	42%	0%	Resources	0%	42%	25%	25%	8%
Services	11%	28%	39%	22%	0%	Services	0%	44%	39%	17%	0%
Technology	0%	27%	36%	27%	10%	Technology	0%	46%	18%	36%	0%

คาดการณ์อัตราการเพิ่มขึ้น/ลดลงของรายได้ภายในประเทศ และต่างประเทศ

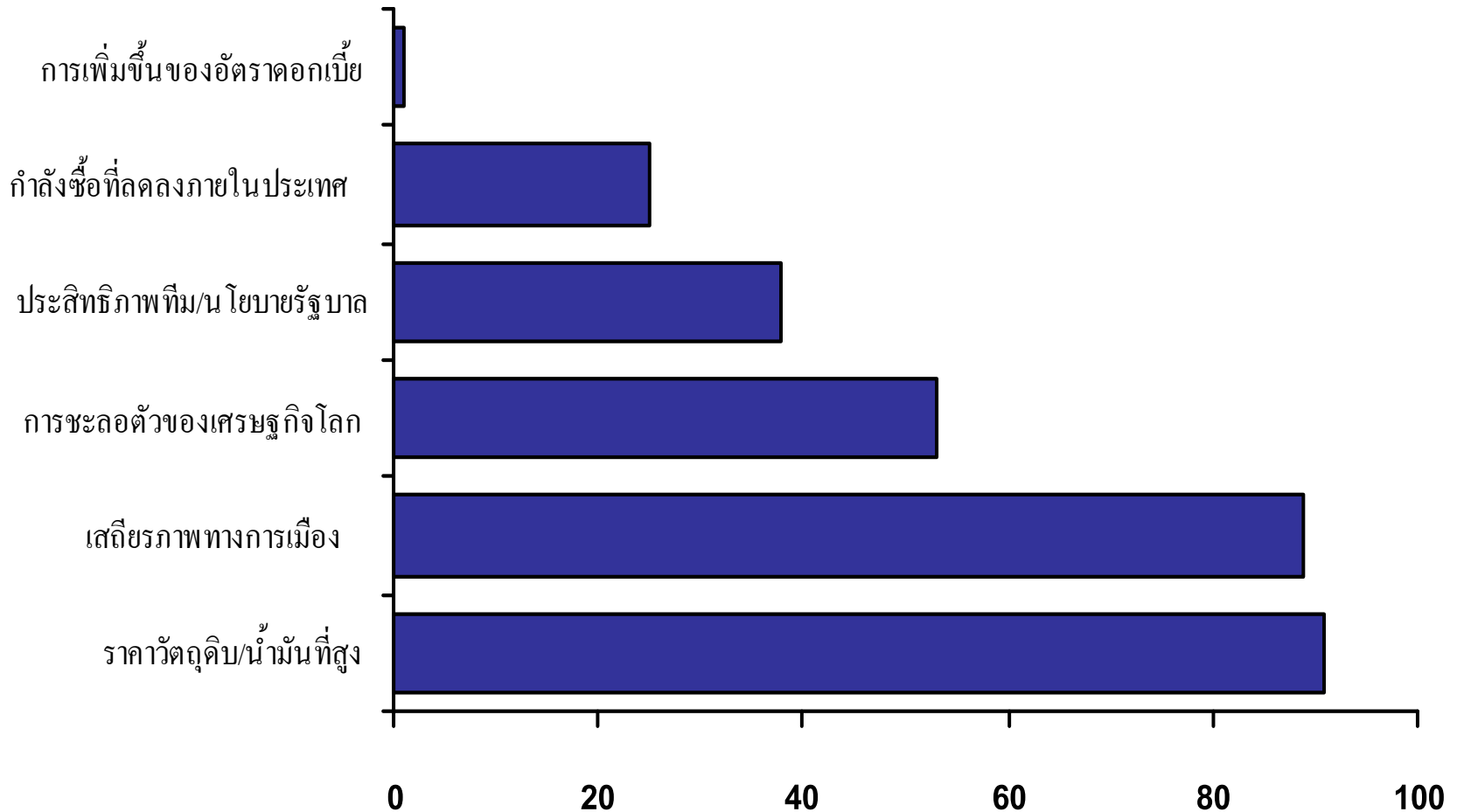


ปัจจัยเสี่ยงอันดับหนึ่งที่มีผลกระทบต่อการขยายตัวทางเศรษฐกิจปี 51



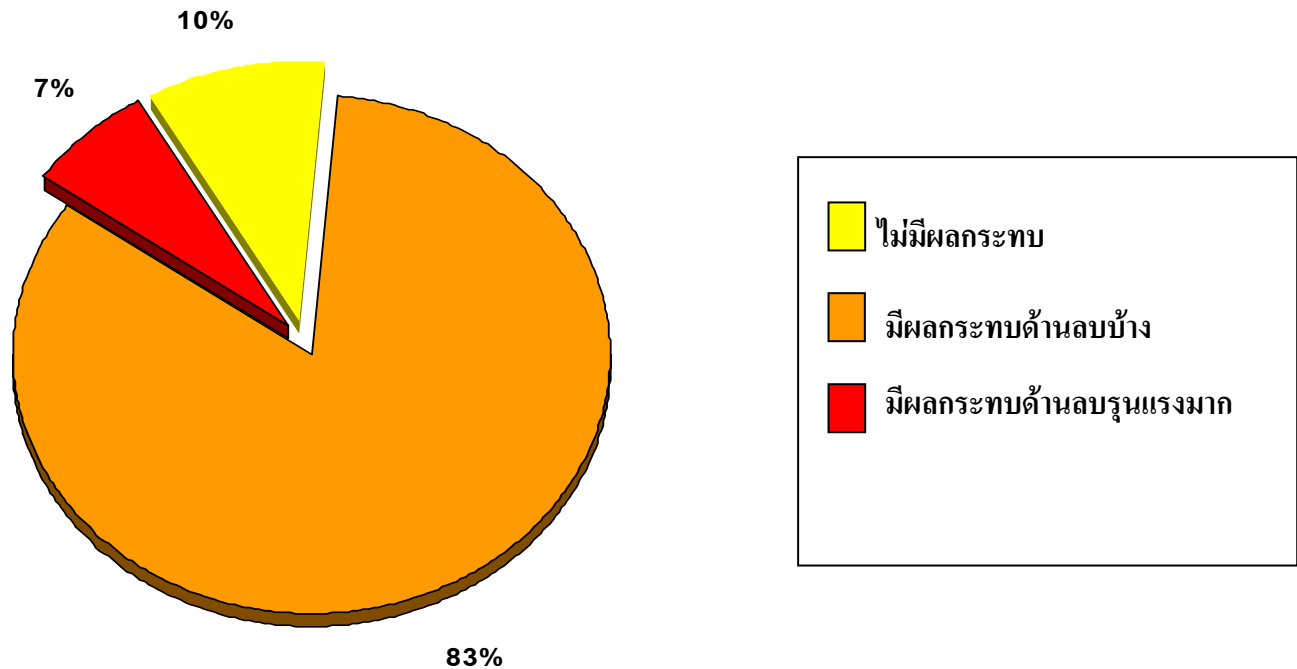
หน่วย: บริษัท

ปัจจัยเสี่ยงอันดับหนึ่งที่มีผลกระทบต่อการขยายตัวทางเศรษฐกิจปี 51 (ที่อยู่ใน Top 2)



หน่วย: บริษัท

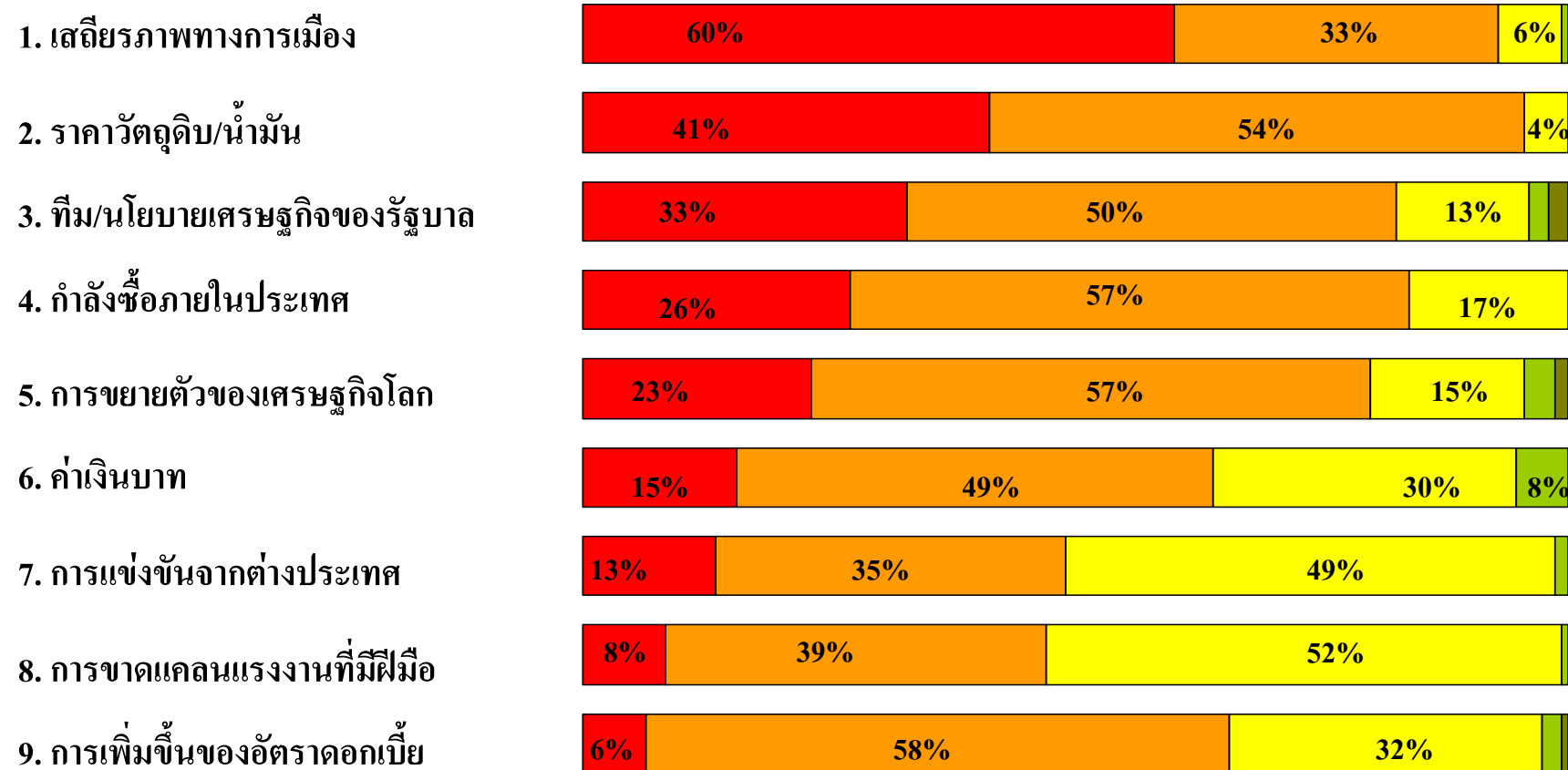
ปัญหาการชะลอตัวของเศรษฐกิจไทยในปีนี้ จะมีผลกระทบต่อบริษัทท่านอย่างไร ?



ระดับความกังวลใจต่อปัจจัยเสี่ยงในการดำเนินธุรกิจของบริษัทท่าน ในช่วง 6-12 เดือนข้างหน้า

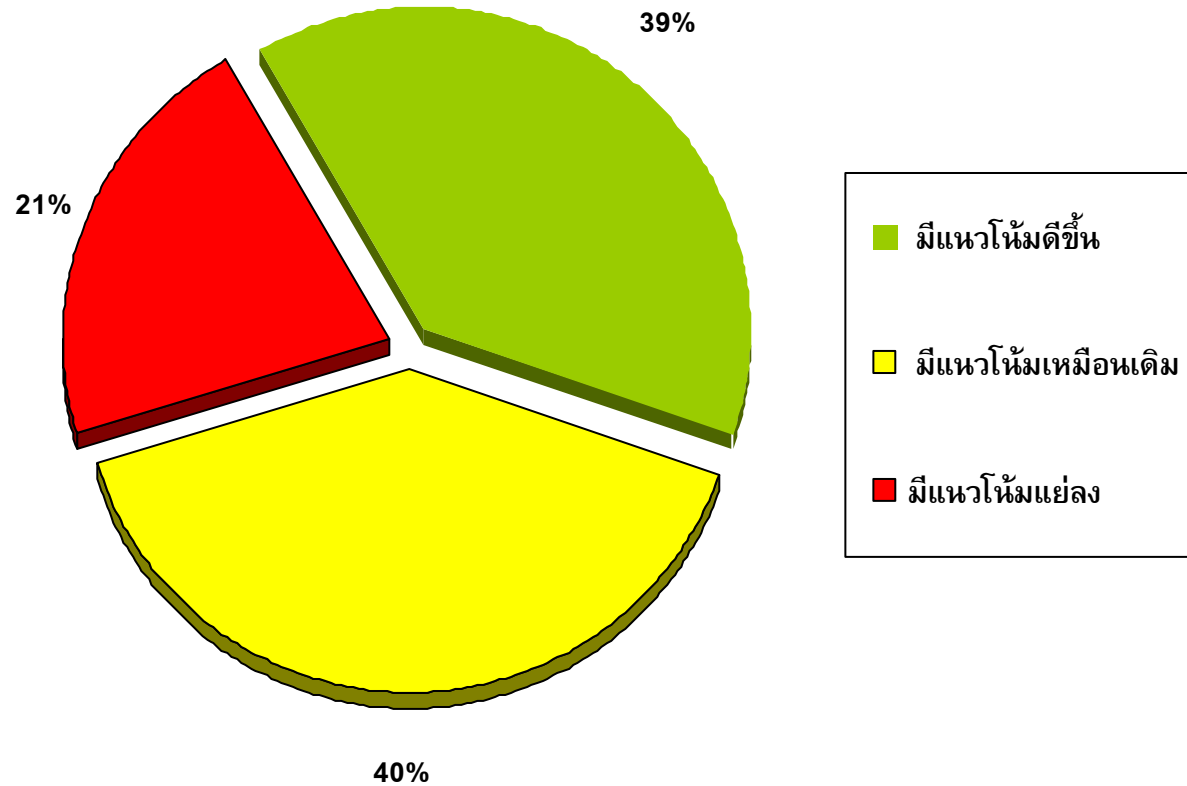


ปัจจัยเสี่ยงในการดำเนินธุรกิจ

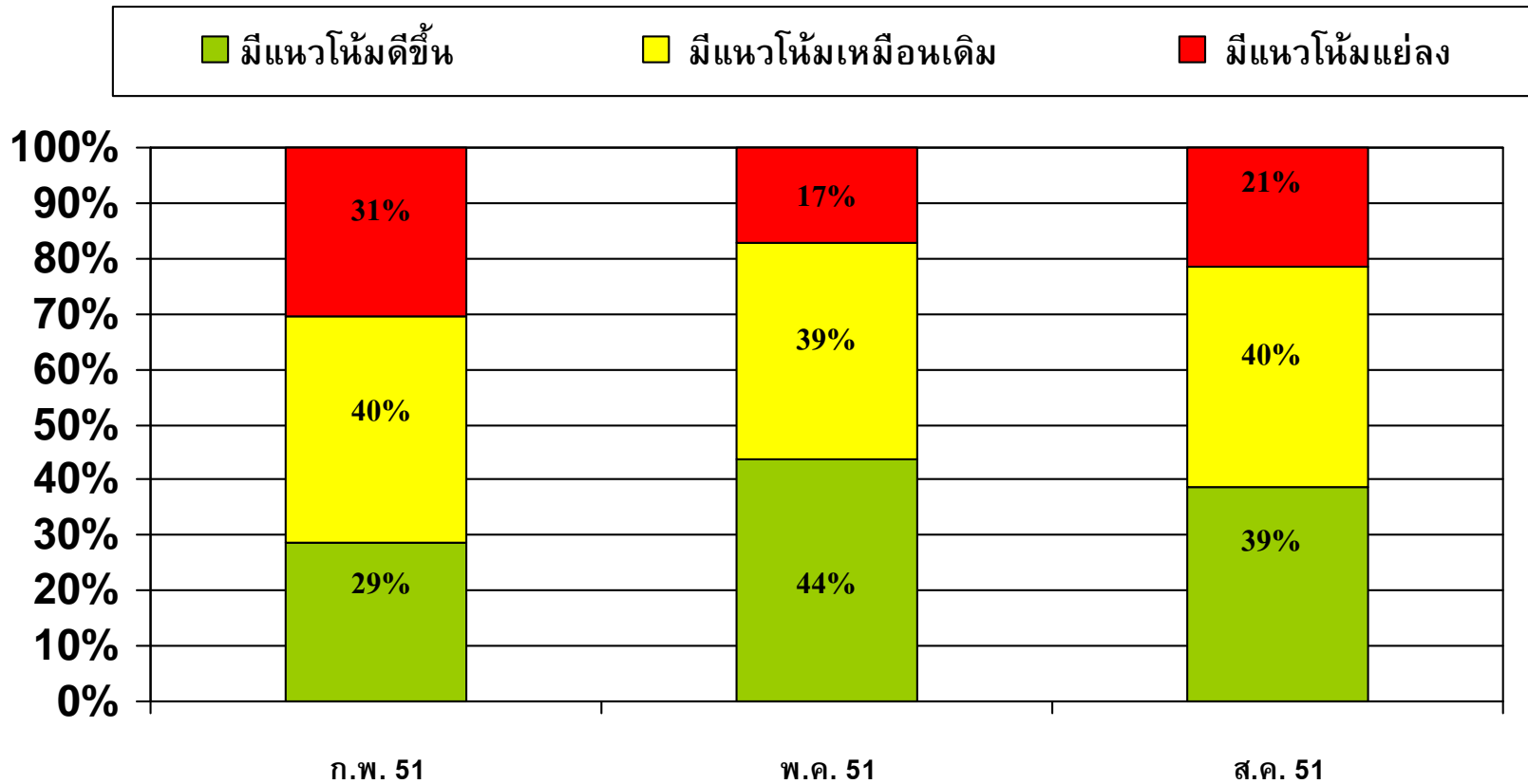


คำถามหลัก - การส่งออก

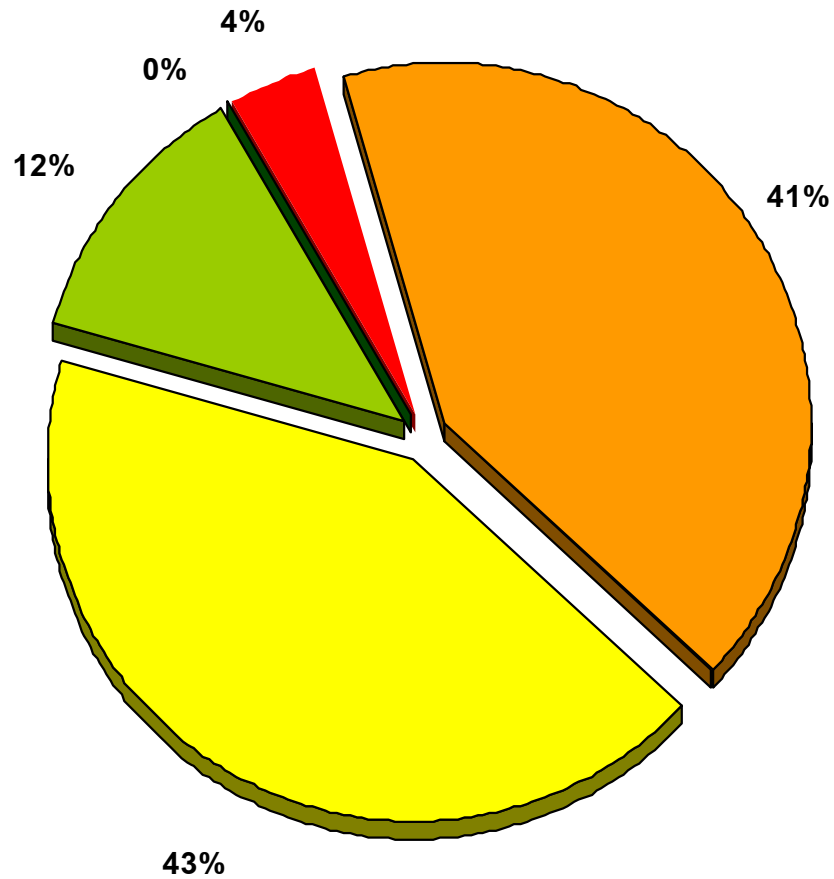
ท่านคิดว่าการส่งออกของบริษัทในอีก 6 เดือนข้างหน้าจะมีแนวโน้มเป็นอย่างไร?



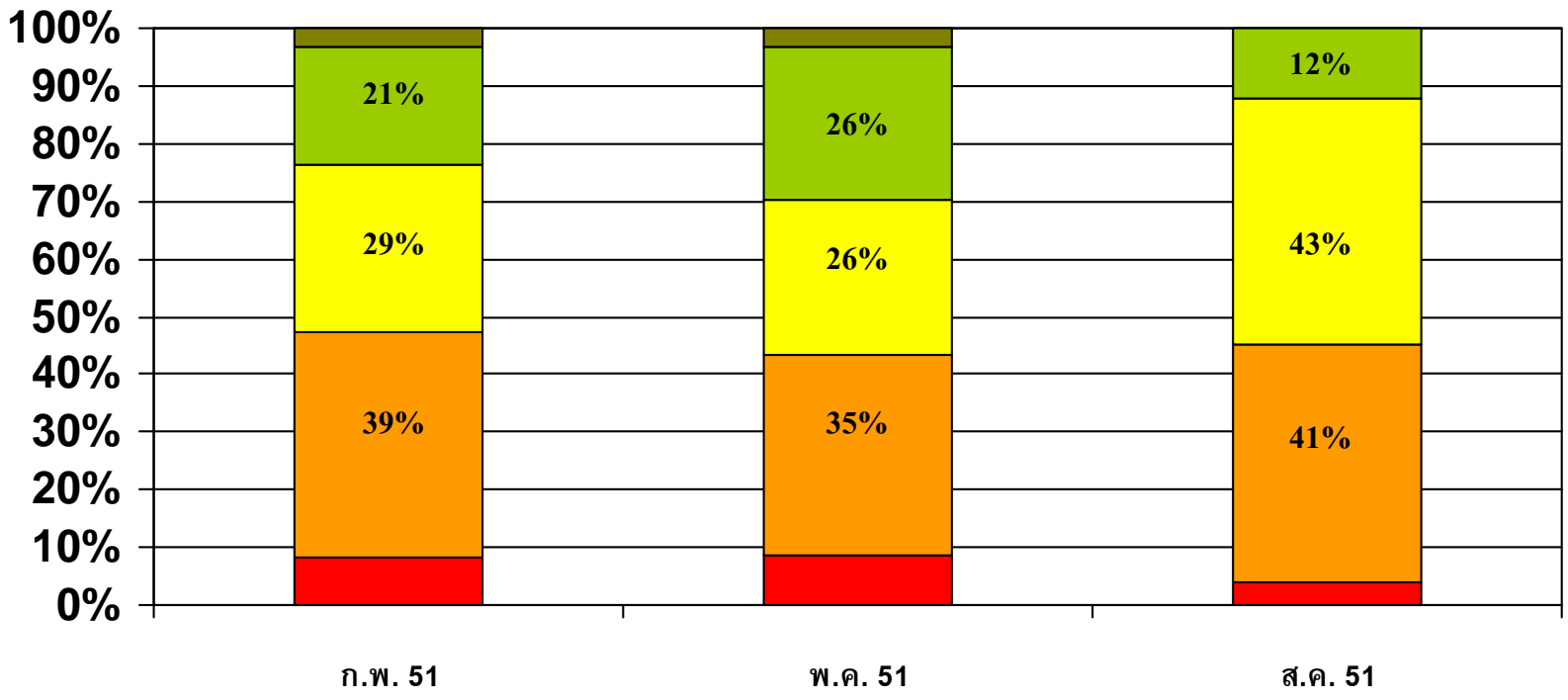
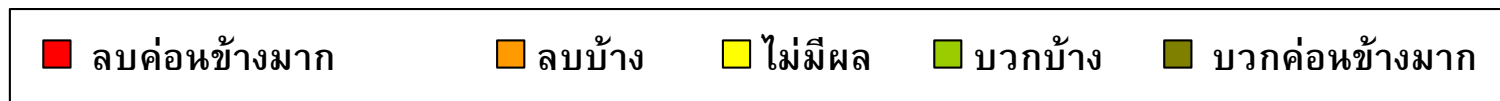
เปรียบเทียบระหว่าง 3 ครั้ง - ท่านคิดว่า การส่งออกของบริษัทในอีก 6 เดือนข้างหน้าจะมีแนวโน้มเป็นอย่างไร?



ธุรกิจท่านได้รับผลกระทบจากค่าเงินบาท ณ ระดับปัจจุบันอย่างไร?



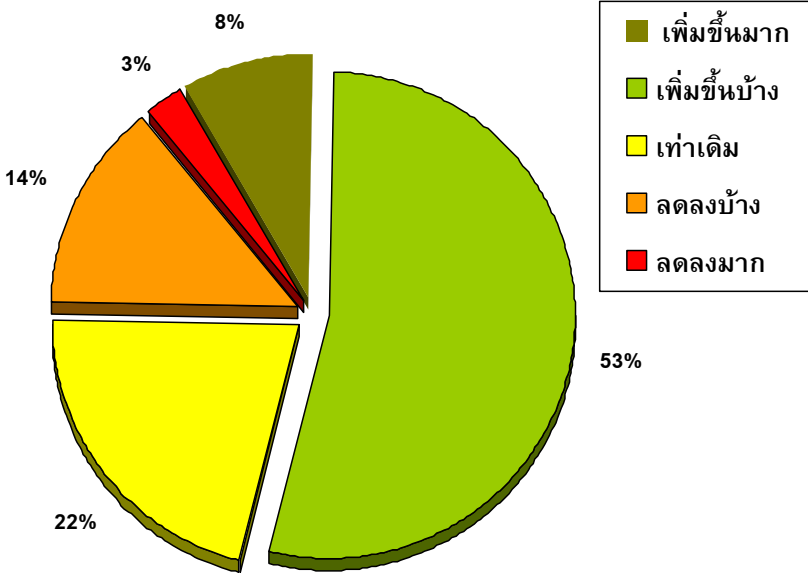
เปรียบเทียบระหว่าง 3 ครั้ง - ธุรกิจท่านได้รับผลกระทบจากค่าเงินบาท ณ ระดับปัจจุบันอย่างไร?



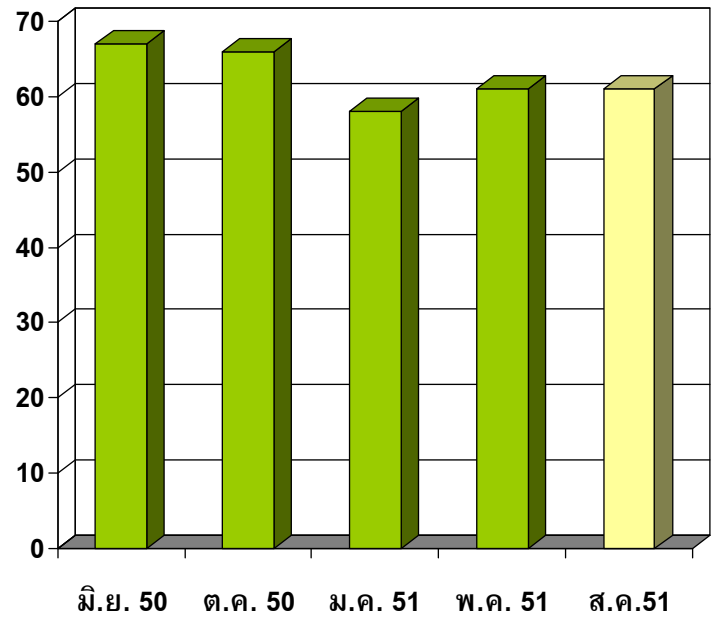
Source : CEO Survey August 2008; SET Research Institute

คำถามหลัก – แรงขับเคลื่อนของเศรษฐกิจไทย

ท่านคาดหวังว่าการลงทุนของบริษัทของท่านจะมีแนวโน้มเป็นอย่างไรในอีก 12 เดือนข้างหน้า?



สัดส่วนบริษัทที่คาดว่าจะลงทุนเพิ่มขึ้น



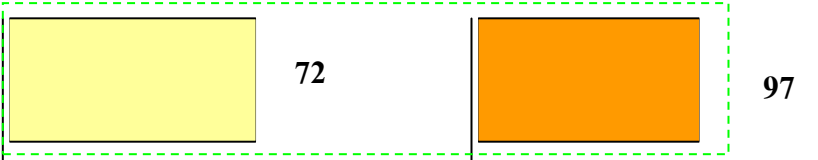
Source : CEO Survey August 2008; SET Research Institute

ท่านมีแผนการระดมทุนสำหรับการลงทุนของบริษัทของท่านอย่างไร ในอีก 12 เดือนข้างหน้า?

TOP

TOP-TWO

1. ใช้กำไรสะสม



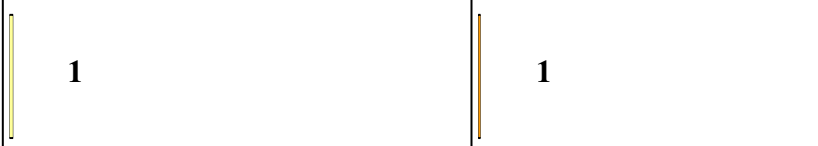
2. เพิ่มทุนหรือระดมทุนจากผู้ถือหุ้น



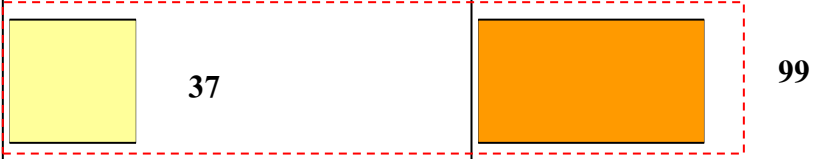
3. ออกหุ้นกู้ภายในประเทศ



4. ออกหุ้นกู้ในต่างประเทศ



5. ขอสินเชื่อจากธนาคารในประเทศ



6. ขอสินเชื่อจากธนาคารต่างประเทศ



Source : CEO Survey August 2008; SET Research Institute

ช่องทางการระดมทุน

แบบสำรวจ

กุมภาพันธ์

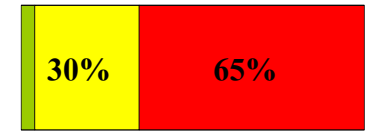
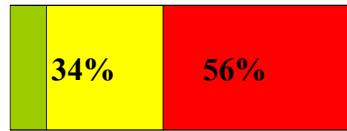
พฤษภาคม

สิงหาคม

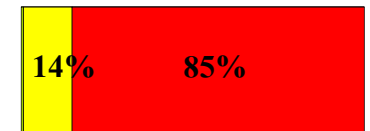
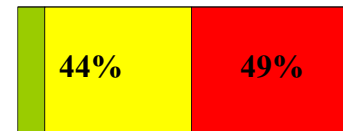
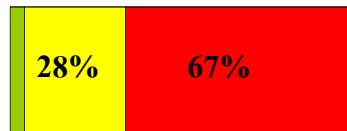
การปล่อยสินเชื่อของสถาบันการเงินในปัจจุบัน
เป็นอย่างไร ?



ภาวะตลาดสำหรับการออกหุ้นกู้ในช่วงไตรมาส
ที่ผ่านมาเป็นอย่างไร?



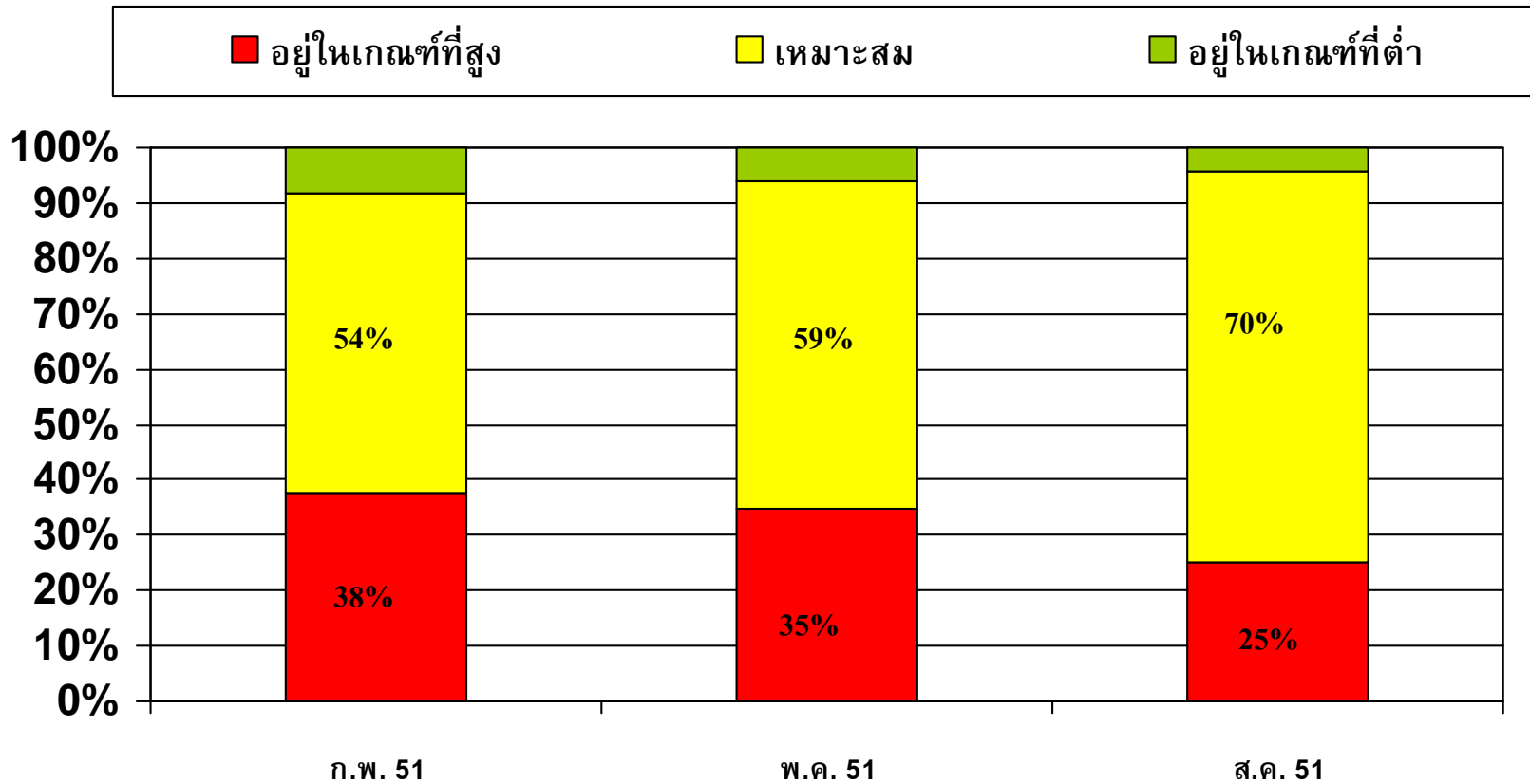
ภาวะตลาดทุนในการระดมทุนหรือเพิ่มทุน
ในช่วงไตรมาสที่ผ่านมาเป็นอย่างไร?



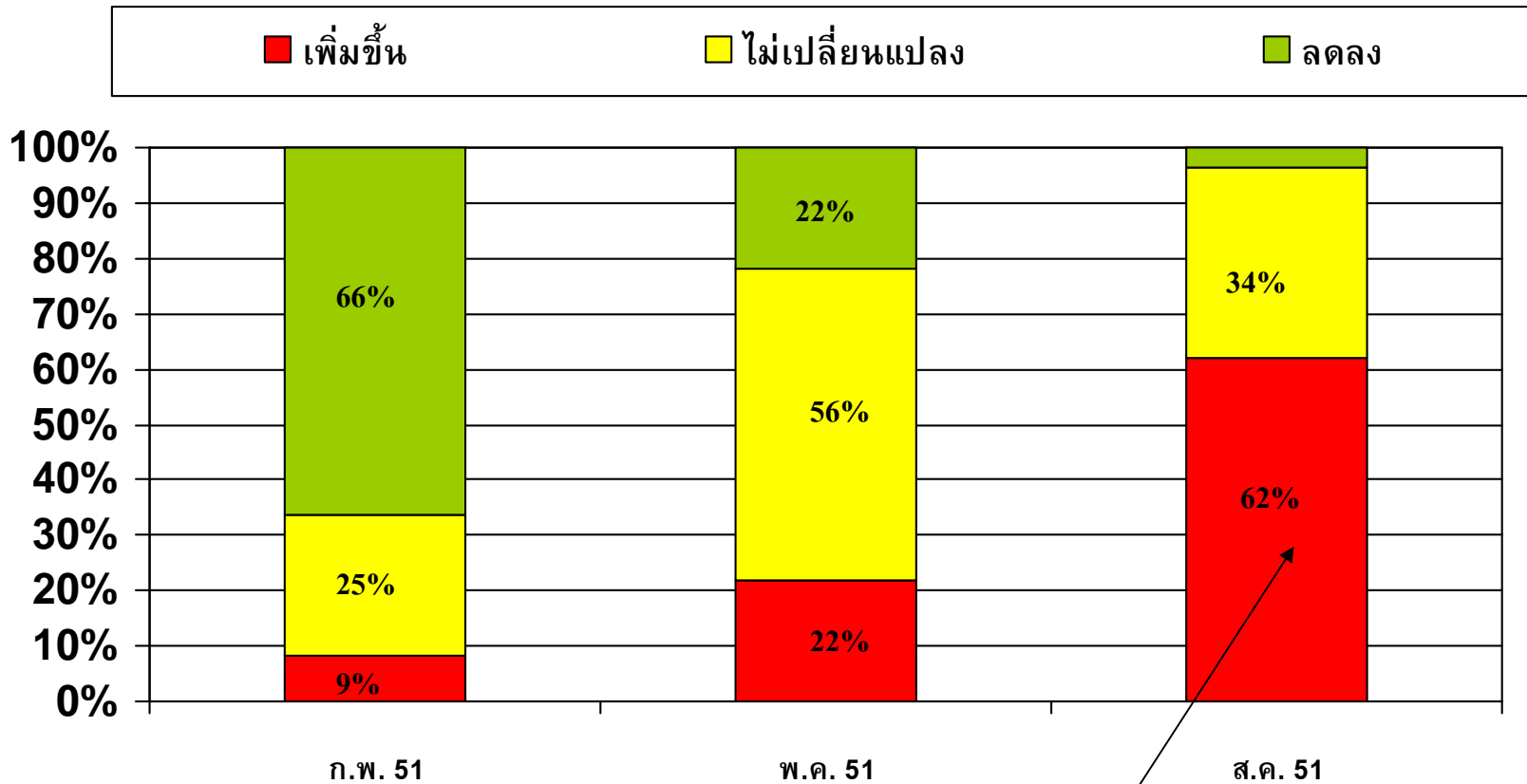
ง่ายขึ้น ปกติ ยากขึ้น

ท่านคิดว่าอัตราดอกเบี้ยเงินกู้ในปัจจุบันเป็นอย่างไร? :

สัดส่วนบริษัทที่คิดว่าดอกเบี้ยอยู่ในเกณฑ์สูงลดลง

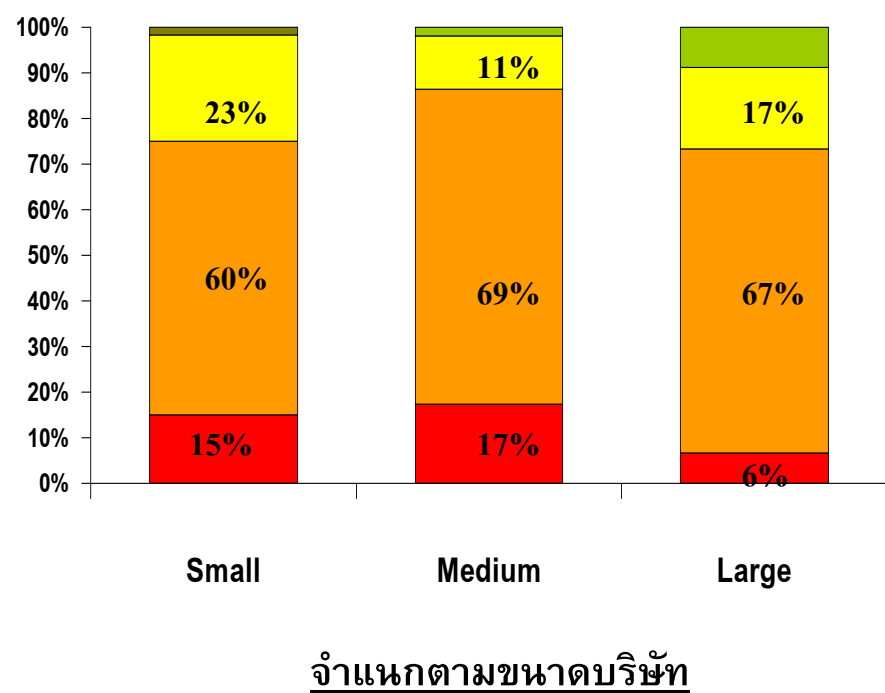
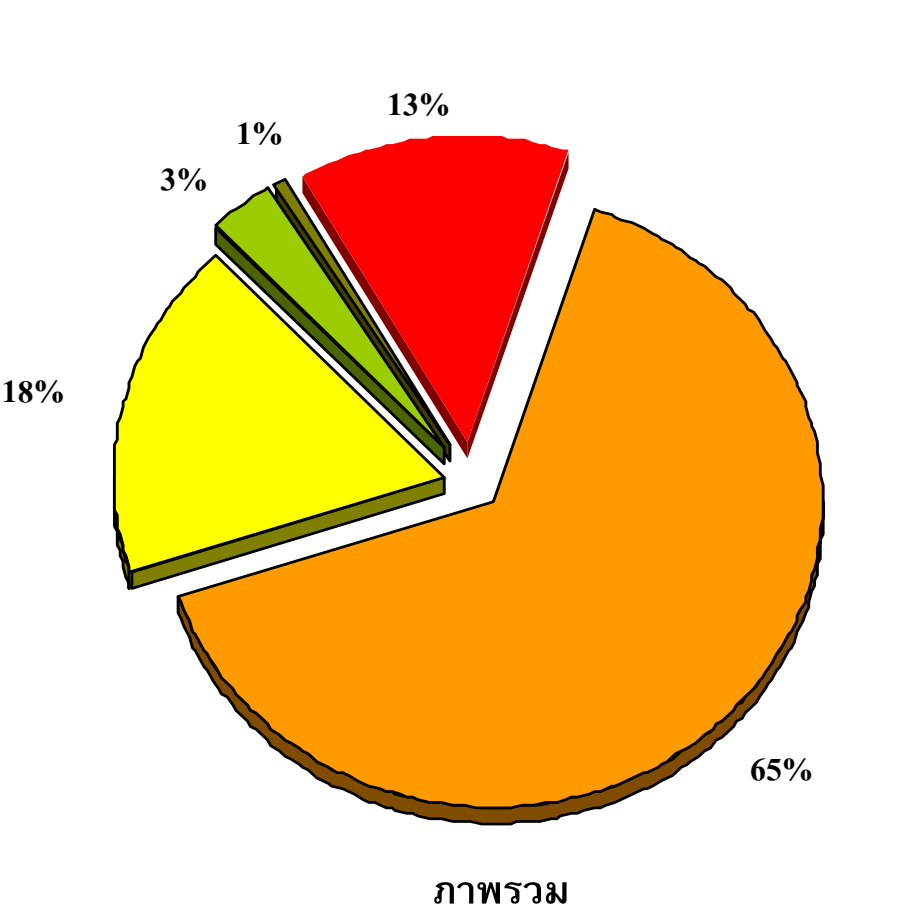


ท่านคาดว่าอัตราดอกเบี้ยเงินกู้จะเป็นอย่างไร ในอีก 6 เดือนข้างหน้า ?



98 % ของ CEO คาดการณ์ว่าอัตราดอกเบี้ยเงินกู้จะเพิ่มขึ้น 1% ขณะที่อีก 2% เชื่อว่าอัตราดอกเบี้ยเงินกู้จะเพิ่มขึ้น 2%

ถ้าอัตราดอกเบี้ยเพิ่มขึ้น ท่านคิดว่าจะมีผลกระทบต่อการดำเนินธุรกิจของบริษัทของท่านอย่างไร ?



- ลบค่อนข้างมาก
- ลบบ้าง
- ไม่มีผล
- บวกบ้าง
- บวกค่อนข้างมาก

สภาพคล่องทางการเงิน

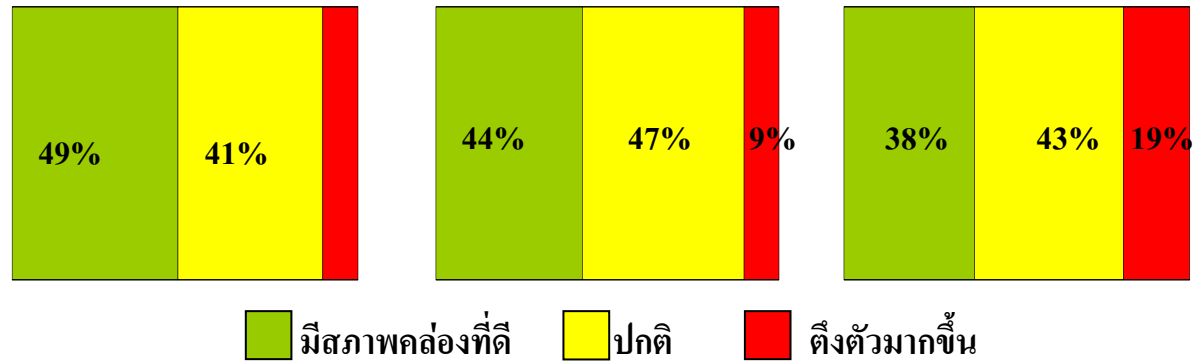
แบบสำรวจ

กุมภาพันธ์

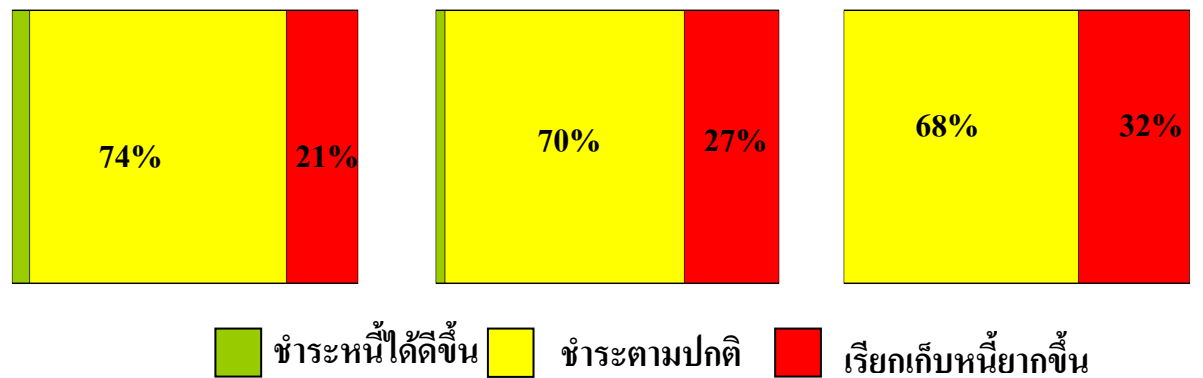
พฤษภาคม

สิงหาคม

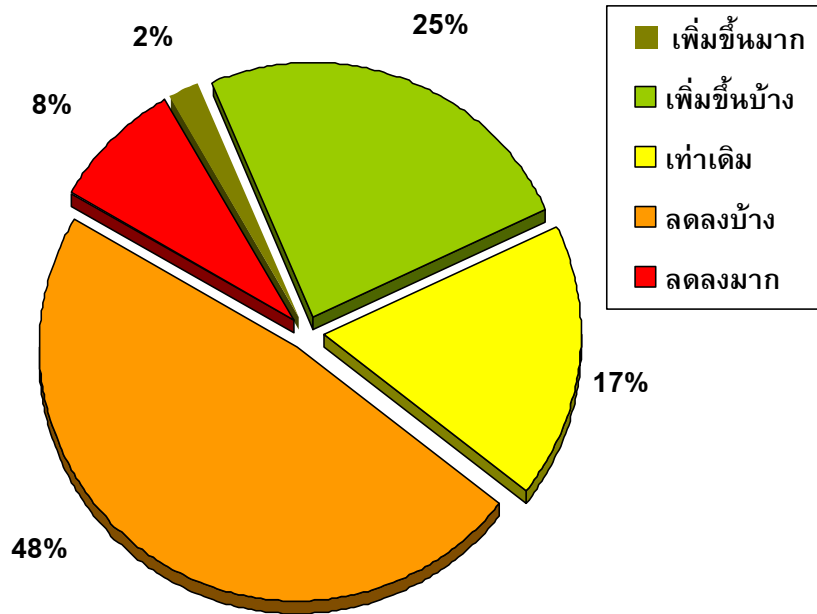
สภาพคล่องทางการเงินของบริษัทท่านในปัจจุบันเป็นอย่างไร ?



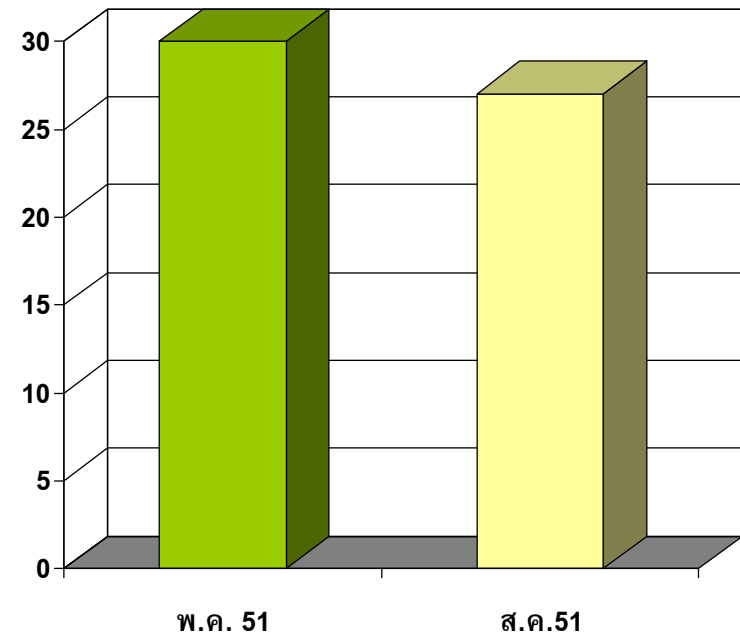
ลูกค้าของท่านมีการชำระหนี้การค้าเป็นอย่างไรเมื่อเทียบกับ 6 เดือน ที่ผ่านมา?



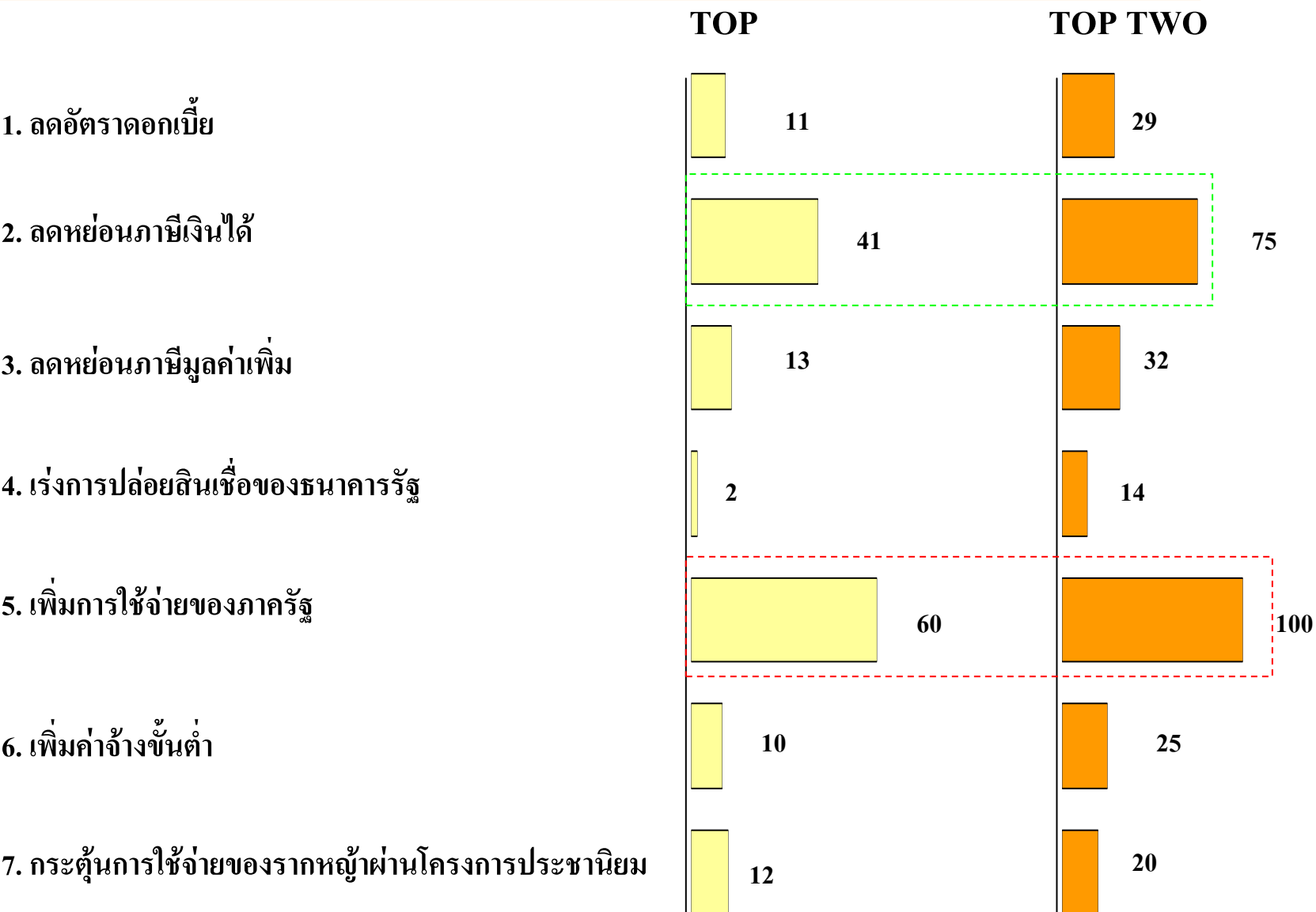
ท่านคิดว่าค่าใช้จ่ายของผู้บริโภคในช่วง 6 เดือนข้างหน้าจะเป็นอย่างไร เมื่อเทียบกับช่วง 6 เดือนที่ผ่านมา?



สัดส่วนบริษัทที่คาดว่าจะการใช้จ่ายของผู้บริโภคจะเพิ่มขึ้น

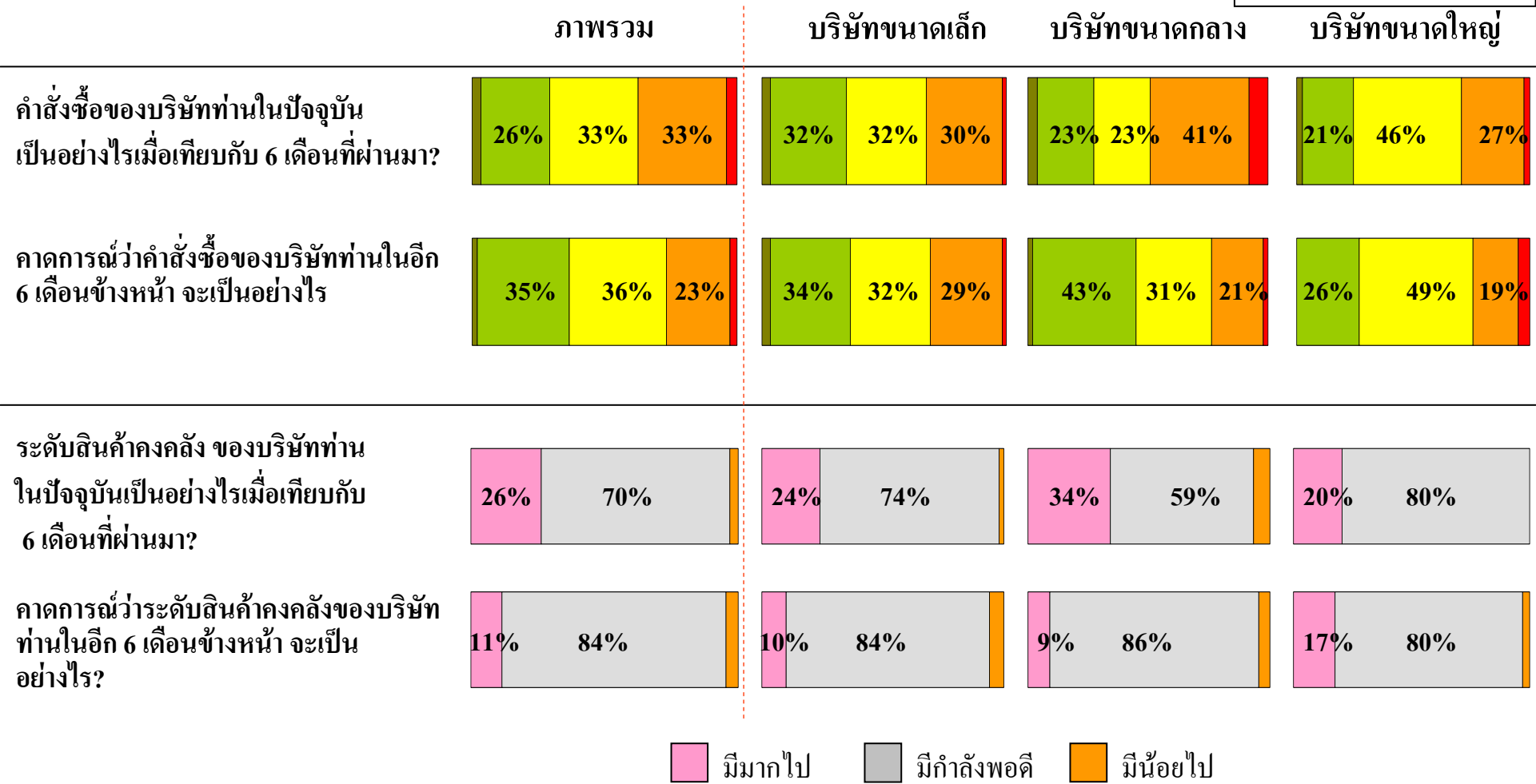
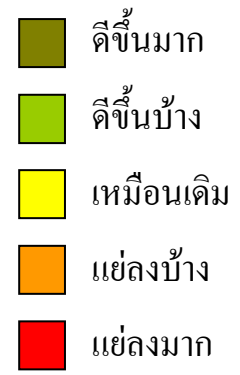


นโยบายที่ท่านคิดว่าทางรัฐบาลควรนำมาใช้เพื่อกระตุ้นการใช้จ่ายของผู้บริโภคคืออะไร



Source : CEO Survey August 2008; SET Research Institute

คำสั่งซื้อและระดับสินค้าคงคลัง



Source : CEO Survey August 2008; SET Research Institute

คำถามหลัก - การจ้างงานและแรงกดดันด้านราคา

ประเด็นเกี่ยวกับการจ้างงาน (Survey ปัจจุบัน)

	<u>มีพนักงาน มากไป</u>	<u>มีพนักงาน กำลังพอดี</u>	<u>มีพนักงาน น้อยไป</u>
-การจ้างงานในบริษัทท่านในปัจจุบันเป็นอย่างไร	14%	76%	10%
-ท่านคาดว่าจะการจ้างงานในบริษัทท่านใน 6 เดือนข้างหน้า จะเป็น อย่างไร	10%	80%	10%

ประเด็นเกี่ยวกับการจ้างงาน (ผลจาก Survey เดือนพฤษภาคม)

	<u>มีพนักงาน</u> <u>มากไป</u>	<u>มีพนักงาน</u> <u>กำลังพอดี</u>	<u>มีพนักงาน</u> <u>น้อยไป</u>
-การจ้างงานในบริษัทท่านในปัจจุบันเป็นอย่างไร	13%	64%	23%
-ท่านคาดว่าจะการจ้างงานในบริษัทท่านใน 6 เดือนข้างหน้า จะเป็น อย่างไร	8%	75%	17%

การจ้างงานเพิ่มเติมในช่วง 12 เดือนข้างหน้า

จำนวนคนงานหรือพนักงาน 310,992 คน*

ความต้องการจ้างงานเพิ่ม
ในช่วง 12 เดือนข้างหน้า 8,535 คน*

เพิ่มขึ้นประมาณ 2.7%

47 บริษัท (29%) คาดว่าจะมีการจ้างงานเพิ่มเติม

81 บริษัท (50%) คาดว่าจะไม่มีการเปลี่ยนแปลงในการจ้างงาน

32 บริษัท (19%) ไม่ตอบคำถามเกี่ยวกับการจ้างงานเพิ่มเติม

และมีเพียง 2 บริษัทที่ตอบว่าจะลดคนงาน

* คำนวณจากบริษัทที่ให้ข้อมูลเกี่ยวกับการจ้างงาน

การจ้างงานเพิ่มเติม (ผลเมื่อ 3 เดือนที่แล้ว)

จำนวนคนงานหรือพนักงาน 279,517 คน*

ความต้องการจ้างงานเพิ่ม
ในช่วง 12 เดือนข้างหน้า 11,006 คน*

เพิ่มขึ้นประมาณ 4%

44 บริษัท (37%) คาดว่าจะมีการจ้างงานเพิ่มเติม

52 บริษัท (44%) คาดว่าจะไม่มีการเปลี่ยนแปลงในการจ้างงาน

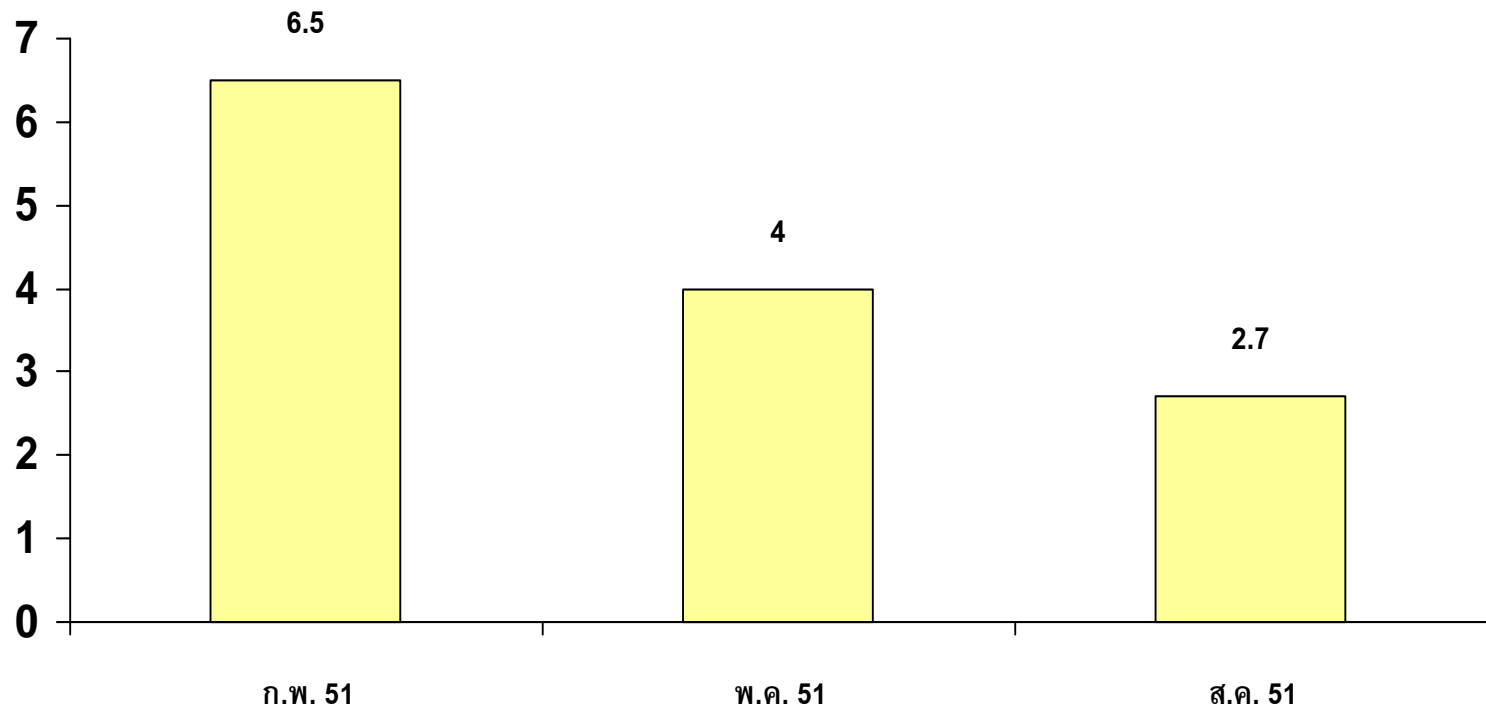
21 บริษัท (18%) ไม่ตอบคำถามเกี่ยวกับการจ้างงานเพิ่มเติม

และมีเพียง 1 บริษัทที่ตอบว่าจะลดคนงาน

* คำนวณจากบริษัทที่ให้ข้อมูลเกี่ยวกับการจ้างงาน

เปรียบเทียบระหว่าง 3 ครั้ง - การจ้างงานเพิ่มเติมในช่วง 12 เดือนข้างหน้า

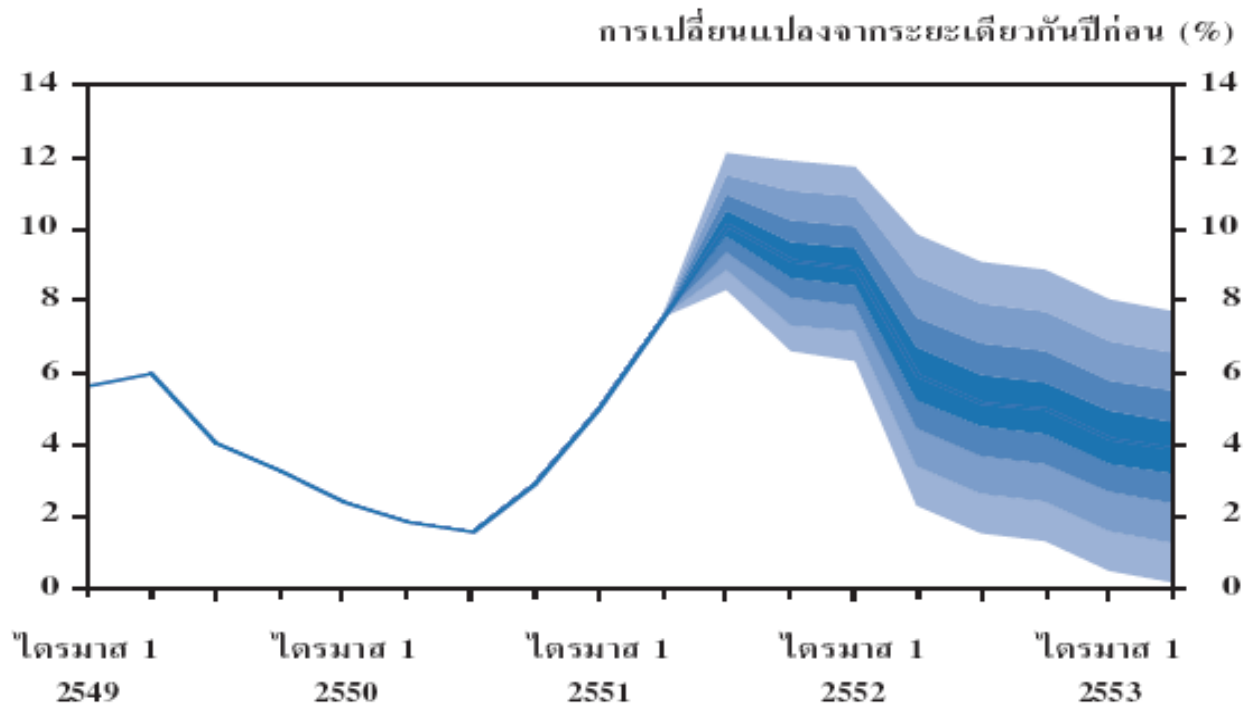
Percentage change



เงินเพื่อไทย

ปี 50 ขยายตัว 2.3% - สำหรับประมาณการเศรษฐกิจปี 51

- ธปท. 7.5 – 8.8
- สศช. 6.5 – 7.0



หมายเหตุ: แผนภาพรูปพัด (Fan Chart) ครอบคลุมโอกาสที่จะเกิดขึ้นร้อยละ 90 – Inflation Report 7/08

ปัจจัยเสี่ยง/แรงกดดันด้านราคา (Survey ปัจจุบัน)

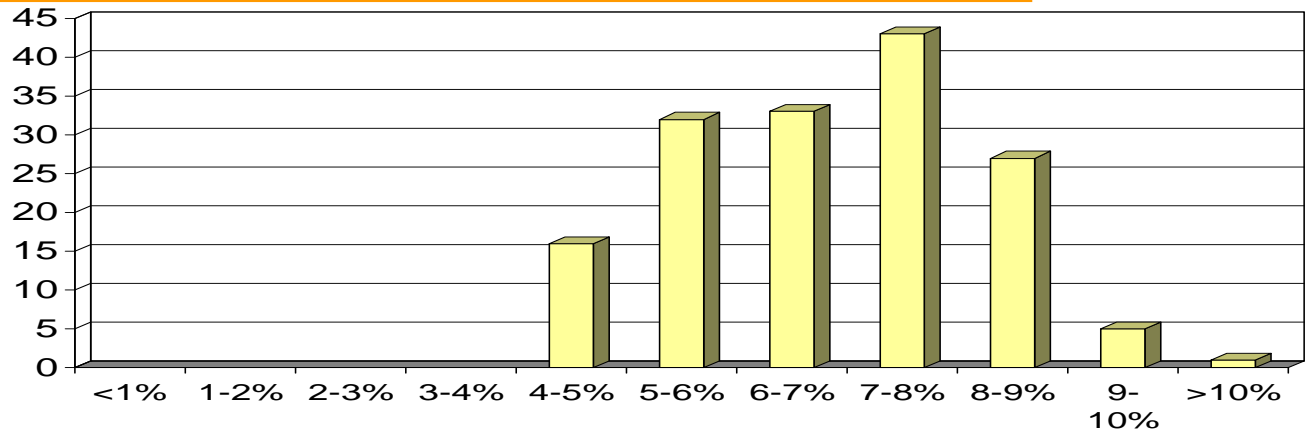
	<u>เพิ่มขึ้น</u>	<u>ไม่เปลี่ยน</u>	<u>ลดลง</u>
-ราคาสินค้าที่ท่านผลิตในไตรมาสที่ผ่านมา	49%	39%	12%
-ราคาสินค้าที่ท่านผลิตในอีก 6 เดือนข้างหน้า	36%	47%	17%
-ราคาวัตถุดิบในช่วงไตรมาสที่ผ่านมา	82%	14%	4%
-ราคาวัตถุดิบในไตรมาสในอีก 6 เดือนข้างหน้า	52%	32%	16%

ปัจจัยเสี่ยง/แรงกดดันด้านราคา (ถามเมื่อ 3 เดือนที่แล้ว)

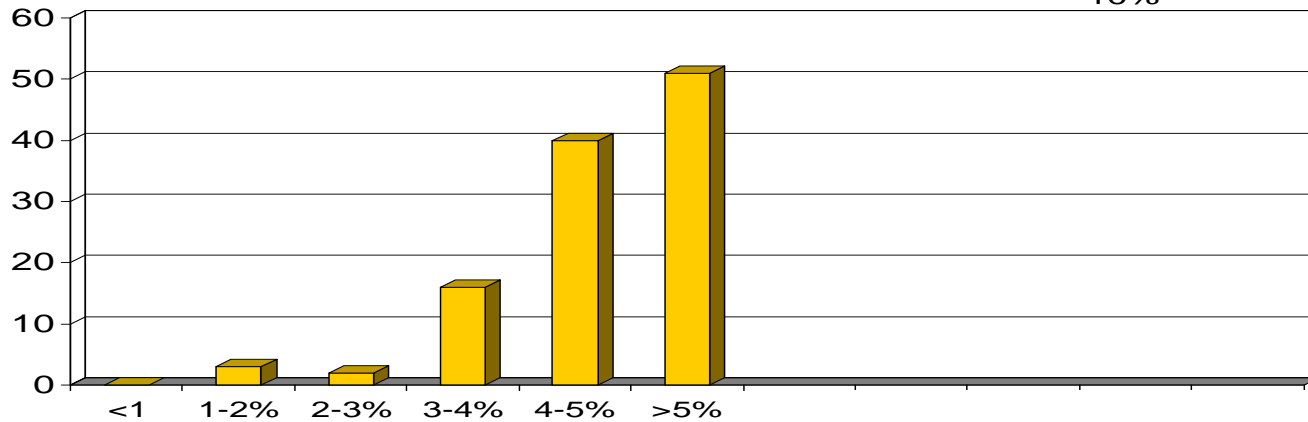
	<u>เพิ่มขึ้น</u>	<u>ไม่เปลี่ยนแปลง</u>	<u>ลดลง</u>
-ราคาสินค้าที่ท่านผลิตในไตรมาสที่ผ่านมา	48%	42%	10%
-ราคาสินค้าที่ท่านผลิตในอีก 6 เดือนข้างหน้า	54%	38%	8%
-ราคาวัตถุดิบในช่วงไตรมาสที่ผ่านมา	82%	17%	1%
-ราคาวัตถุดิบในไตรมาสในอีก 6 เดือนข้างหน้า	80%	18%	2%

คาดการณ์เงินเฟ้อในอีก 12 เดือน

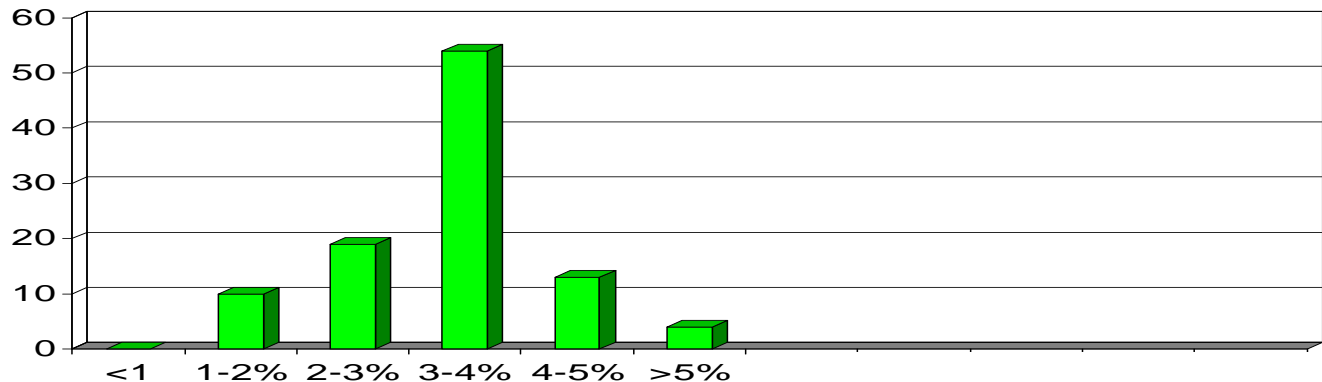
ผลการสำรวจ 162 บริษัท
ในเดือนสิงหาคม 2551
คิดเป็น 63 % ของ Market Cap



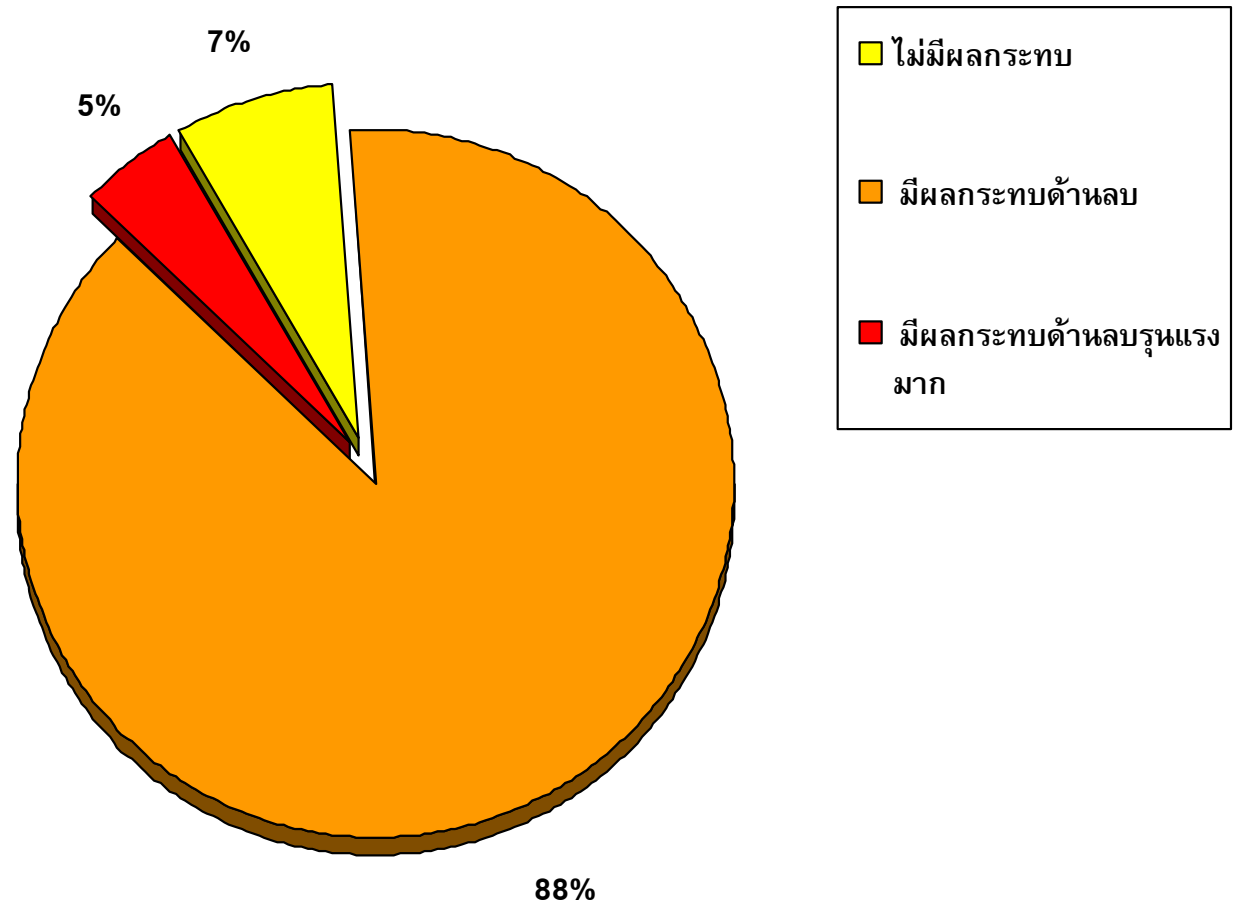
ผลการสำรวจ 118 บริษัท
ในเดือนพฤษภาคม 2551
คิดเป็น 60 % ของ Market Cap



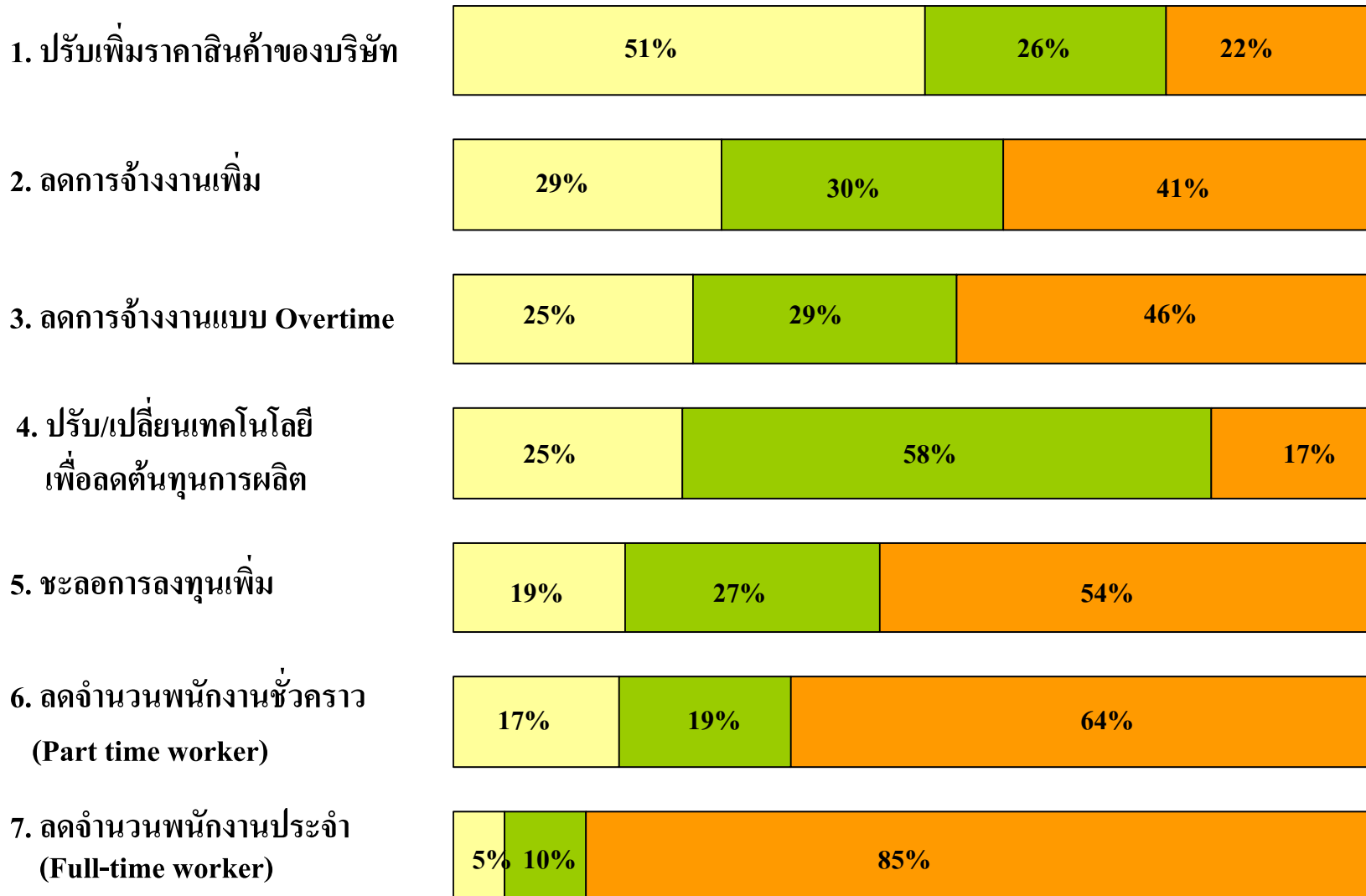
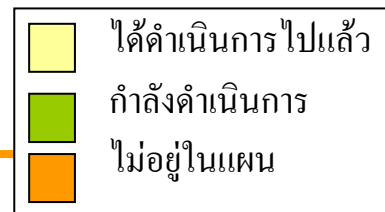
ผลการสำรวจ 101 บริษัท
ในเดือนมกราคม 2551
คิดเป็น 62 % ของ Market Cap



ท่านคิดว่าภาวะเงินเฟ้อสูงอย่างต่อเนื่องมีผลต่อบริษัทท่านอย่างไร?

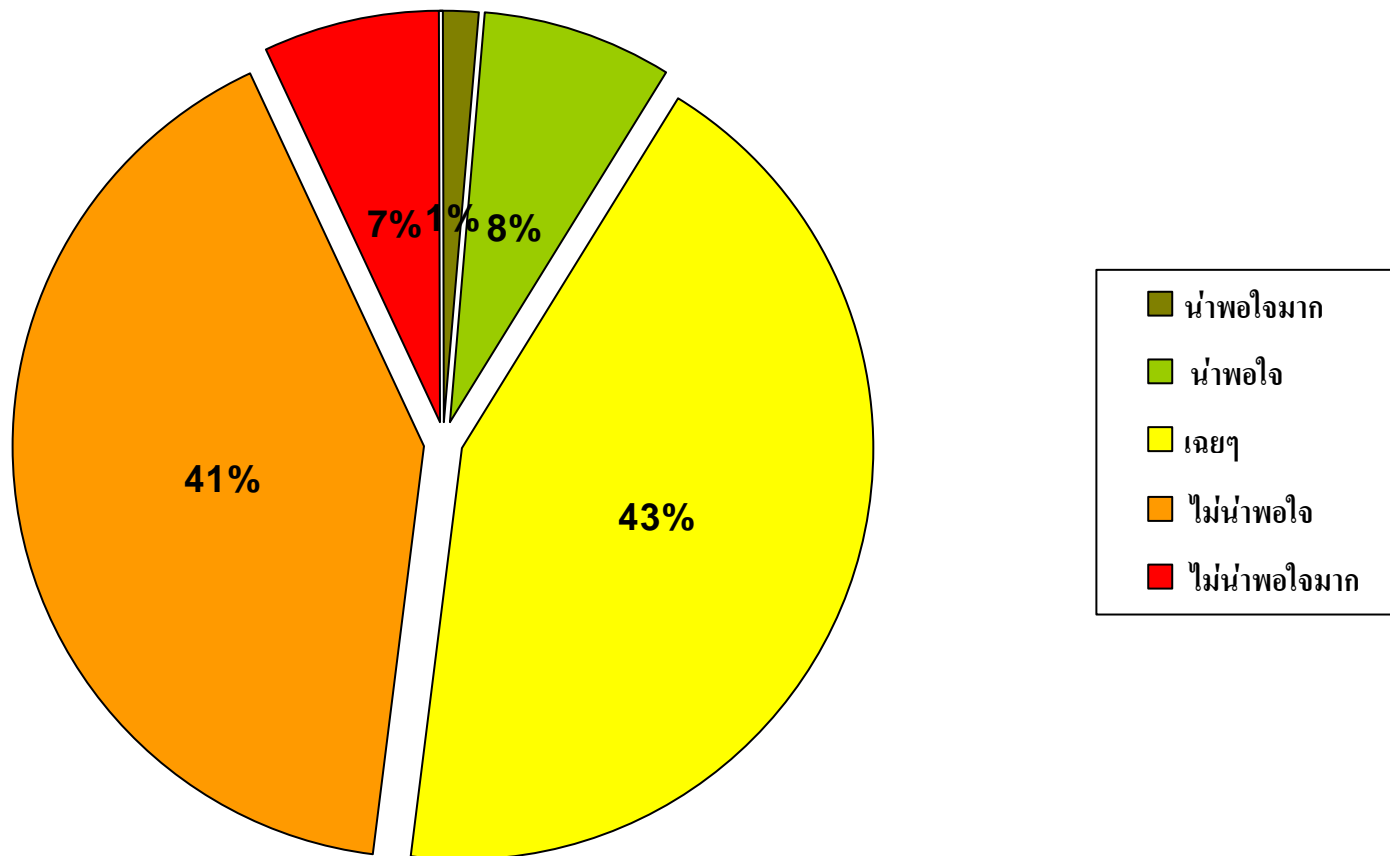


บริษัทท่านมีนโยบายในการแก้ปัญหาผลกระทบจาก ต้นทุนการผลิตและค่าใช้จ่ายที่สูงขึ้น อย่างไร?

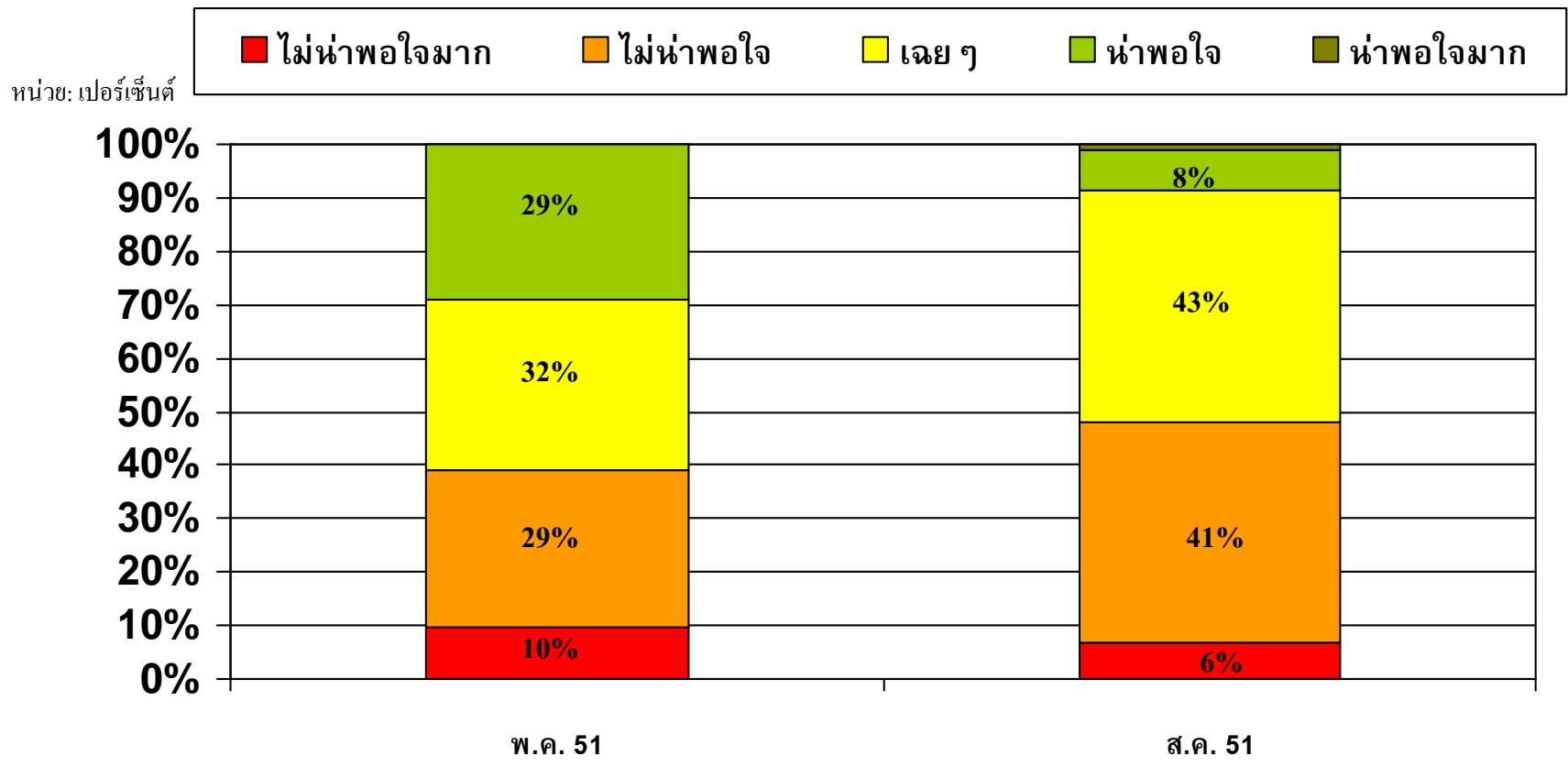


คำถามพิเศษ –เสถียรภาพทางการเมือง และนโยบายเศรษฐกิจของรัฐบาลปัจจุบัน

ท่านคิดว่านโยบายเศรษฐกิจของรัฐบาลในช่วง 3 เดือนที่ผ่านมาเป็นอย่างไร?

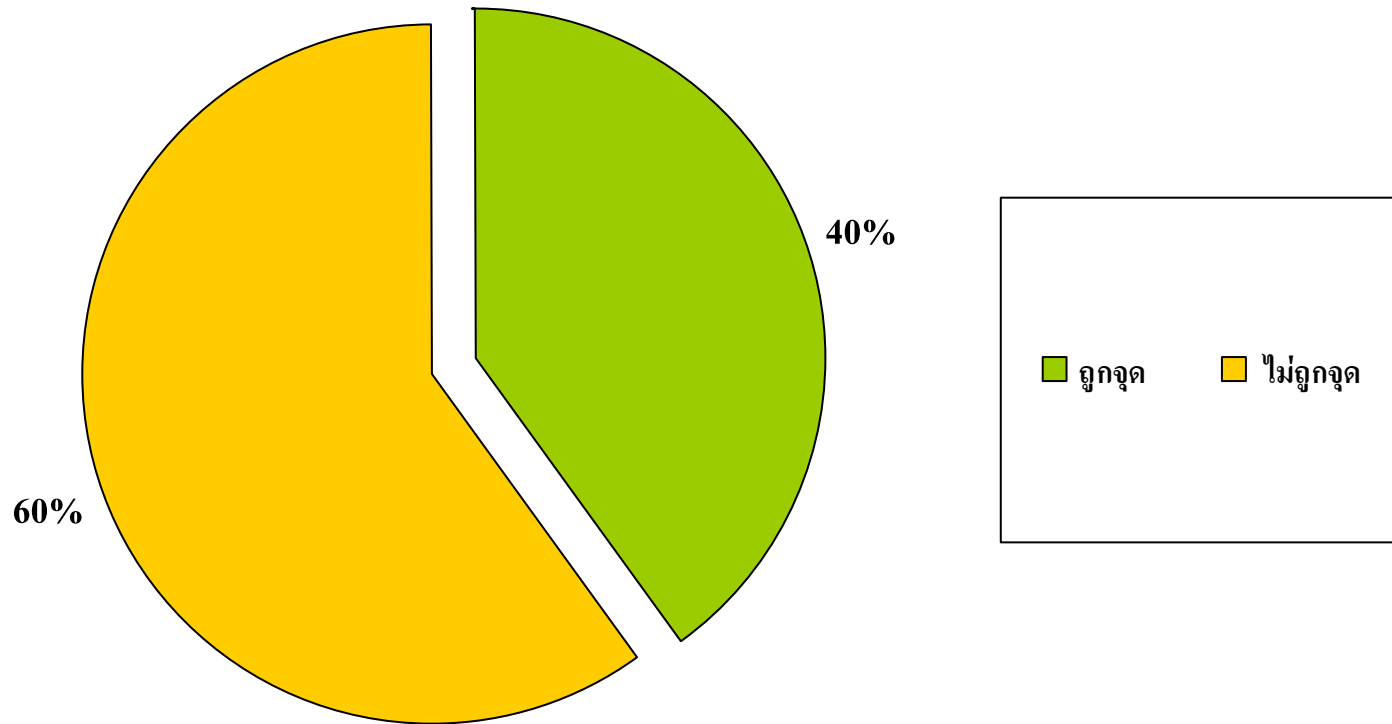


เปรียบเทียบ 2 ครั้ง (ท่านคิดว่านโยบายเศรษฐกิจของรัฐบาลในช่วง 3 เดือนที่ผ่านมาเป็นอย่างไร?)

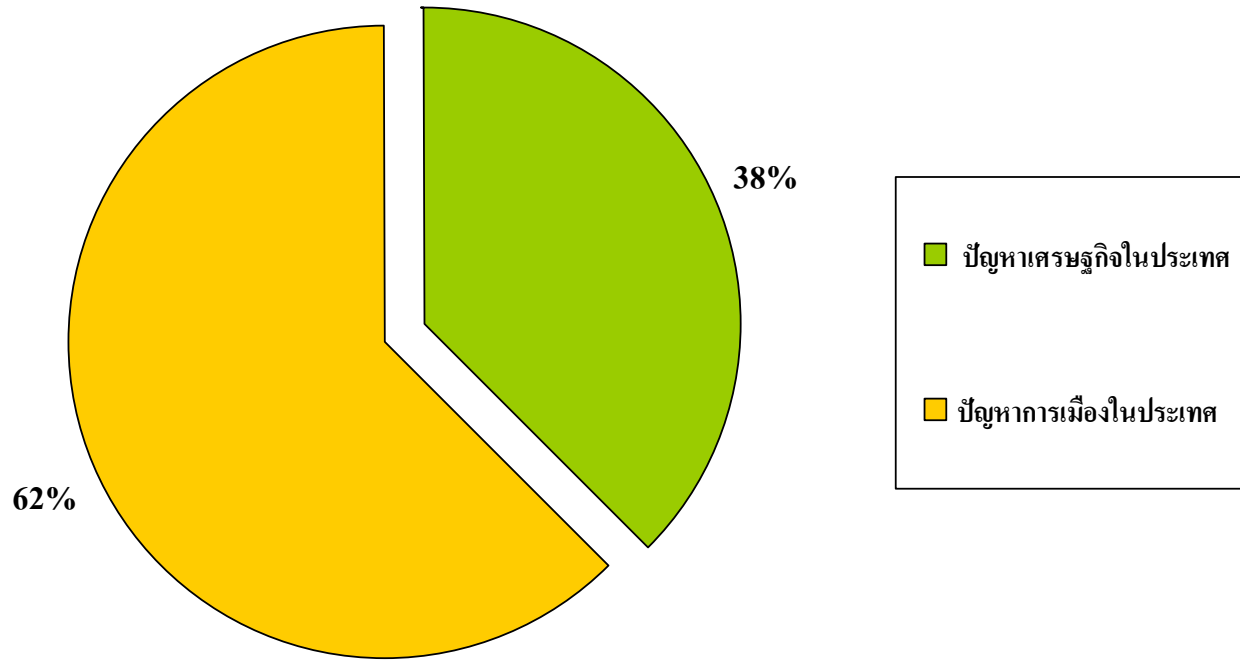


Source : CEO Survey August 2008; SET Research Institute

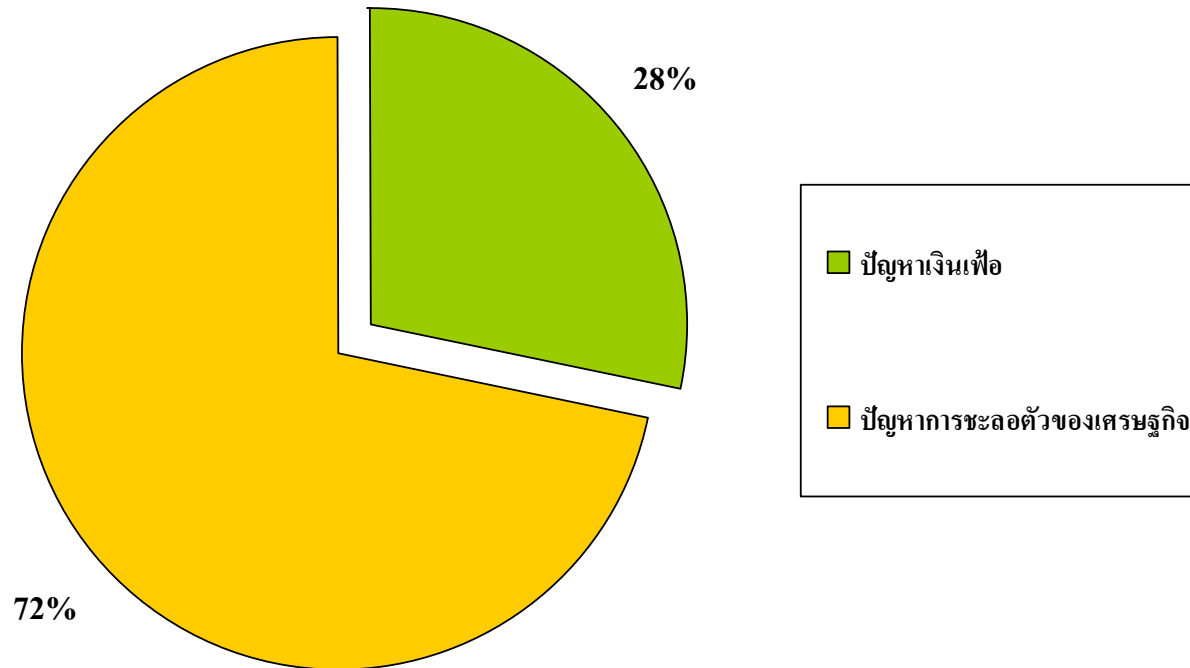
ท่านคิดว่าแนวคิด “6 มาตรการ 6 เดือน ฝ่าวิกฤตเพื่อคนไทย” ของรัฐบาลเพื่อช่วยบรรเทาผลกระทบจากภาวะเงินเฟ้อเป็นการแก้ปัญหาที่ถูกต้องหรือไม่?



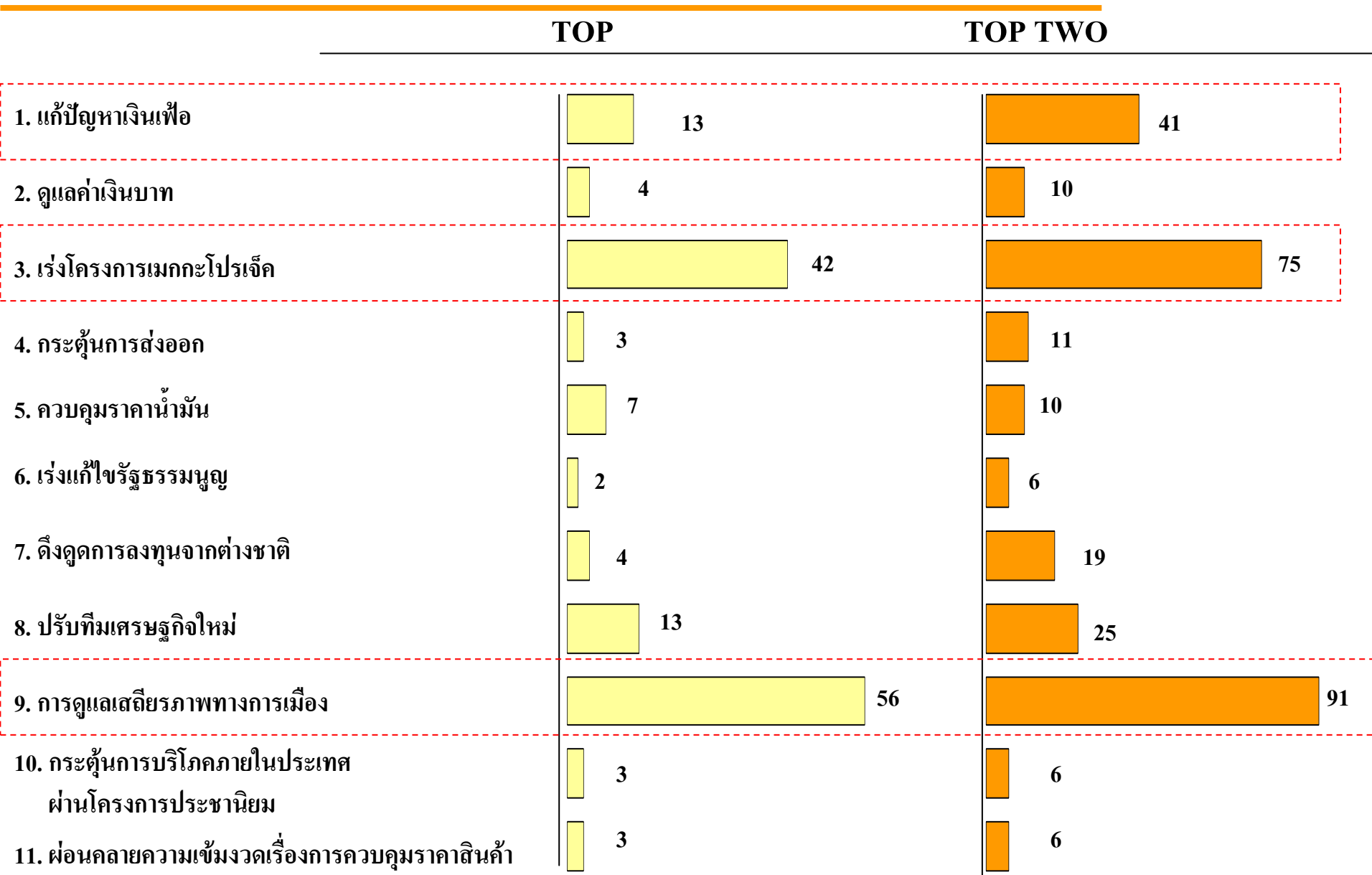
ในปัจจุบัน ปัญหาใดที่ท่านอยากให้รัฐบาลเร่งแก้ไขโดยด่วน?



สำหรับปัญหาเศรษฐกิจ ท่านอยากให้รัฐบาลเร่งแก้ไขปัญหาอะไร ?

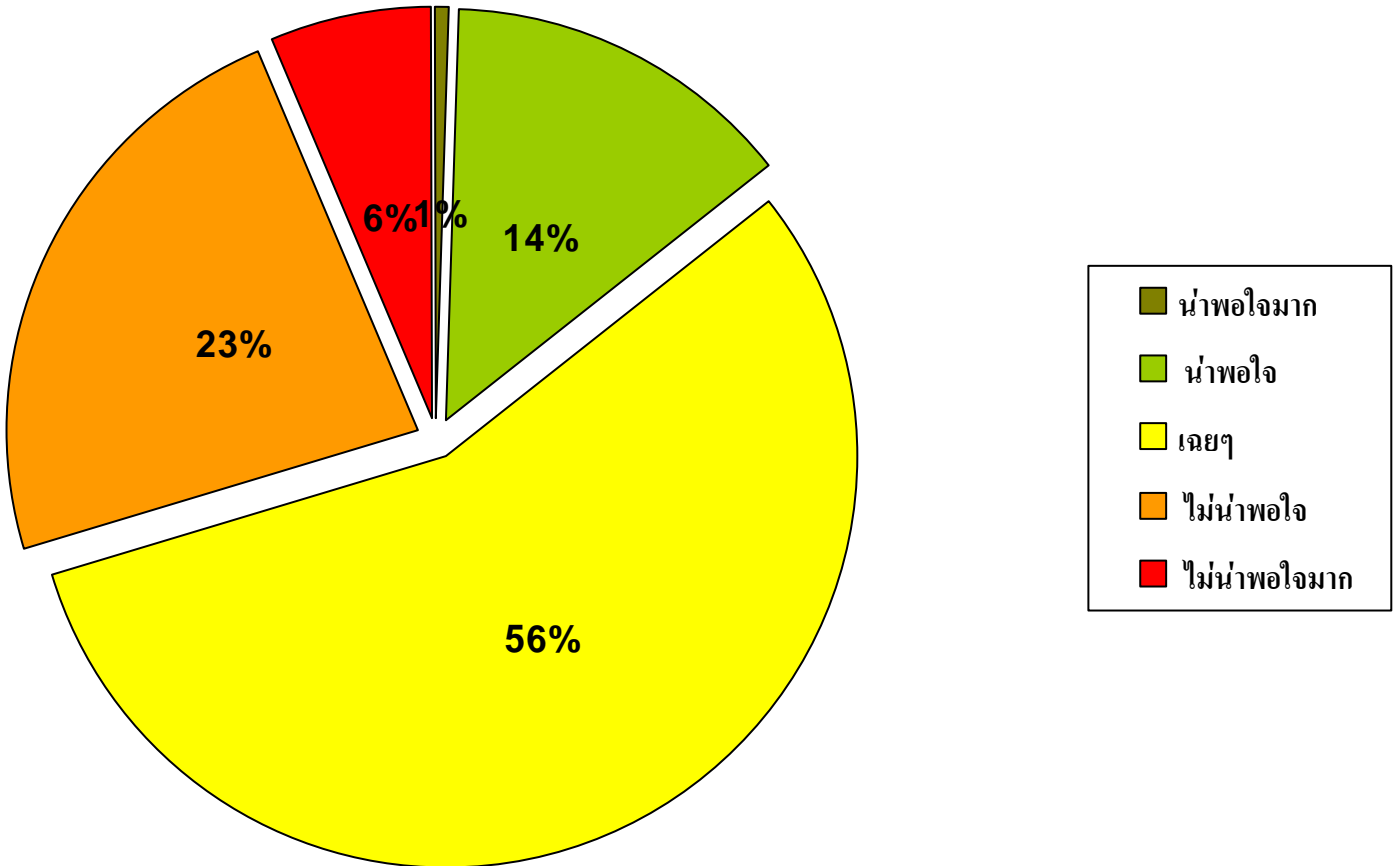


นโยบายที่ท่านคิดว่าทางคณะกรรมการใหม่ ควรให้ความสำคัญคืออะไร?



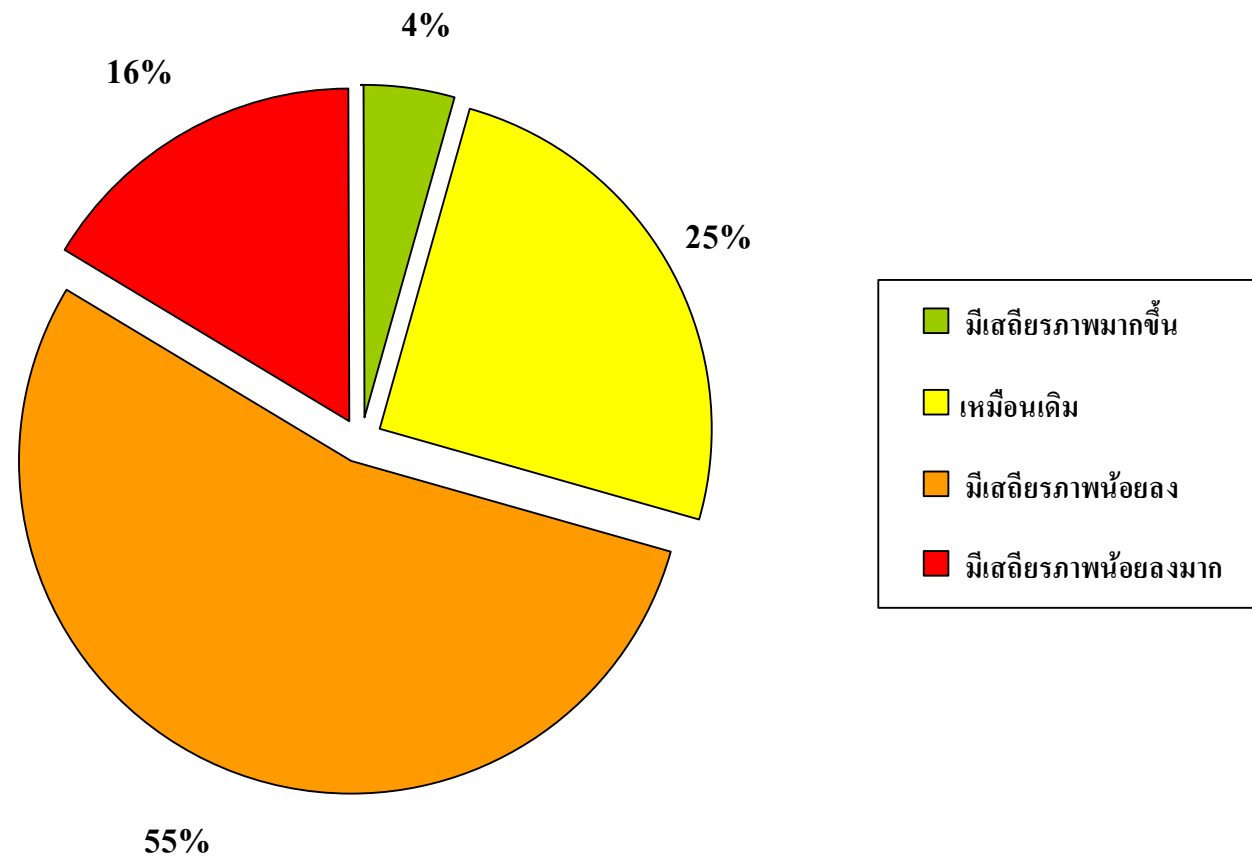
Source : CEO Survey August 2008; SET Research Institute

หลังการปรับคณะรัฐมนตรีใหม่ท่านคิดว่าโฉมหน้าทีมเศรษฐกิจของรัฐบาลเป็นอย่างไร?



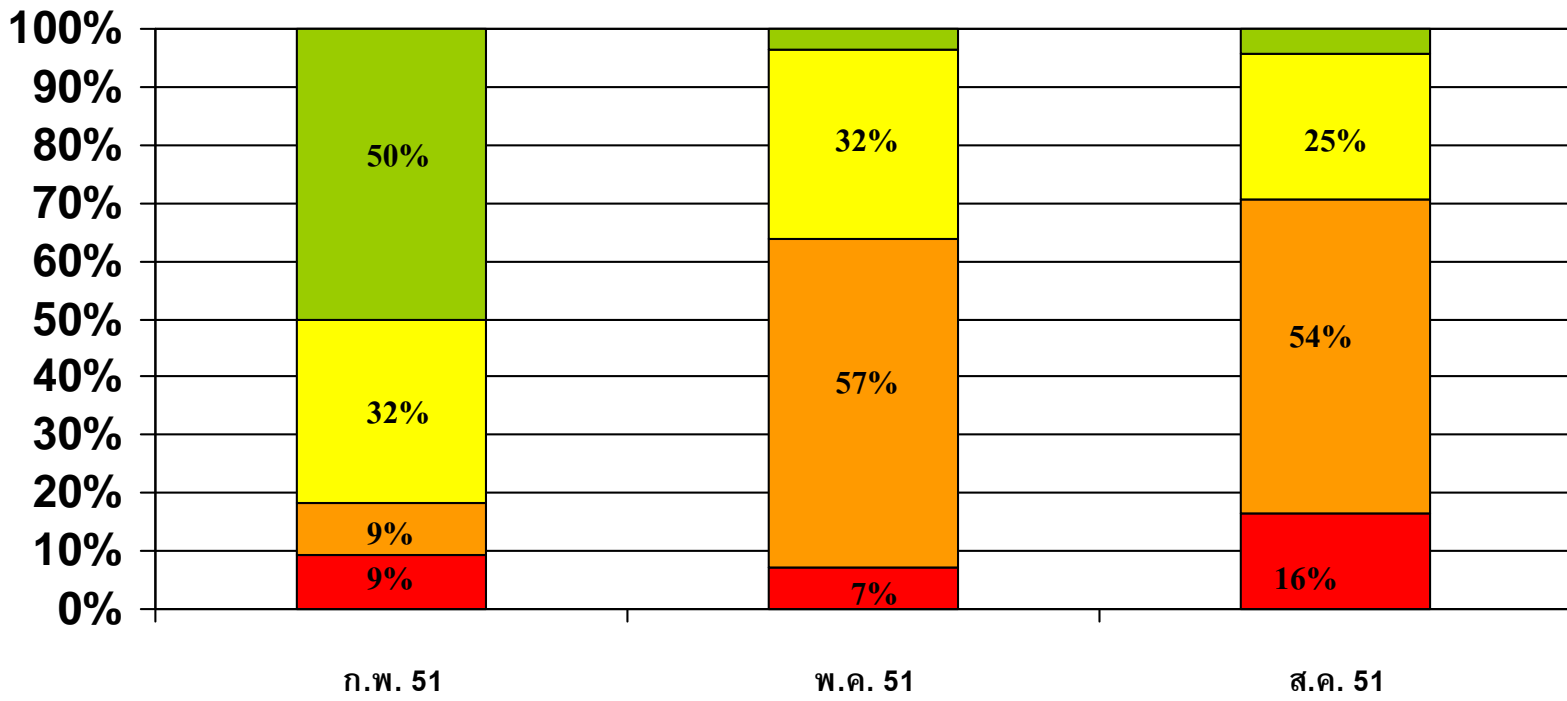
Source : CEO Survey August 2008; SET Research Institute

ท่านคิดว่าเสถียรภาพทางการเมืองในช่วง 3 เดือนข้างหน้าจะเป็นอย่างไร เมื่อเทียบกับช่วง 3 เดือนที่ผ่านมา?



เปรียบเทียบระหว่าง 3 ครั้ง (ท่านคิดว่าเสถียรภาพทางการเมืองในช่วง 3 เดือนข้างหน้าจะเป็นอย่างไร?)

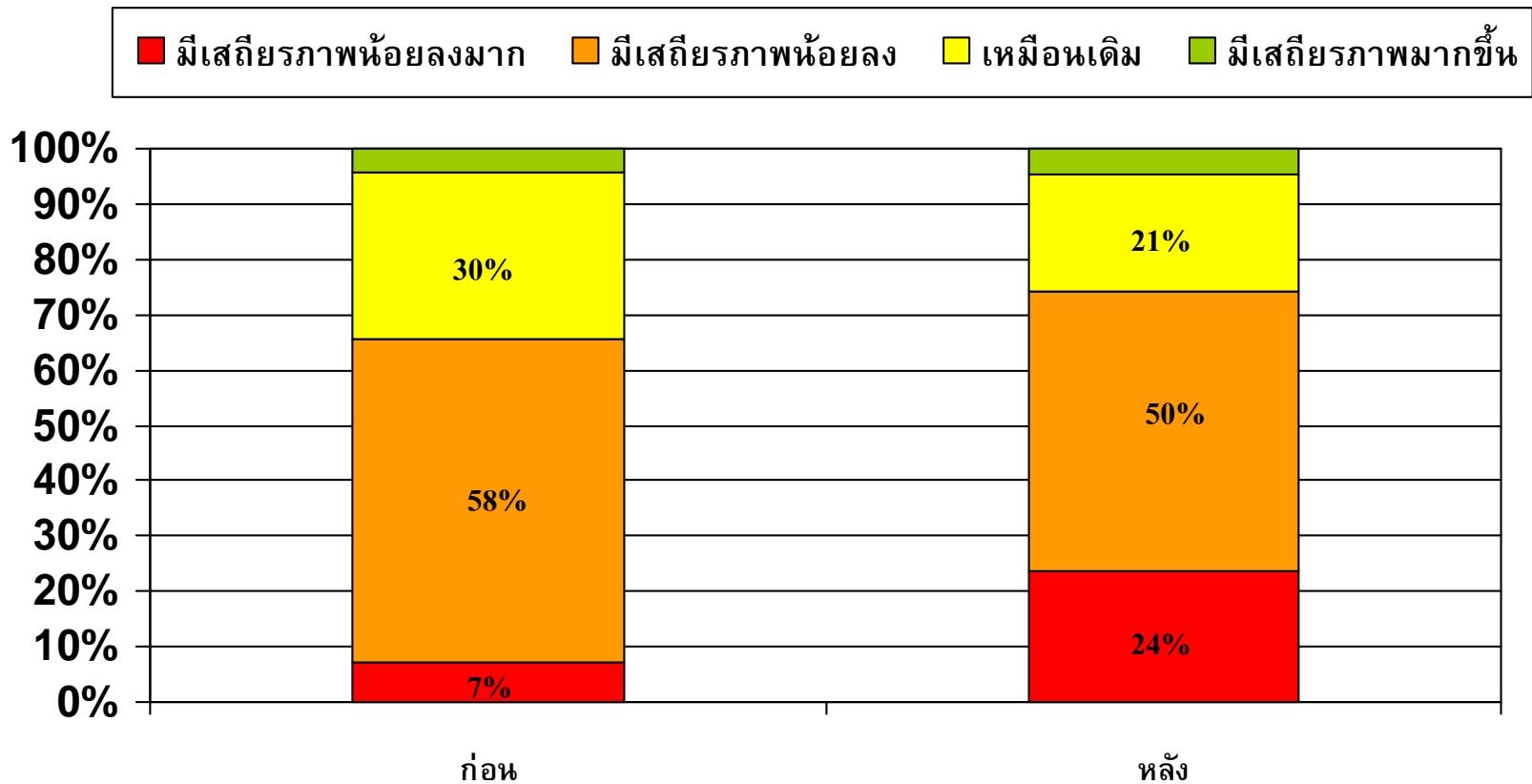
■ มีเสถียรภาพน้อยลงมาก
 ■ มีเสถียรภาพน้อยลง
 ■ เหมือนเดิม
 ■ มีเสถียรภาพมากขึ้น



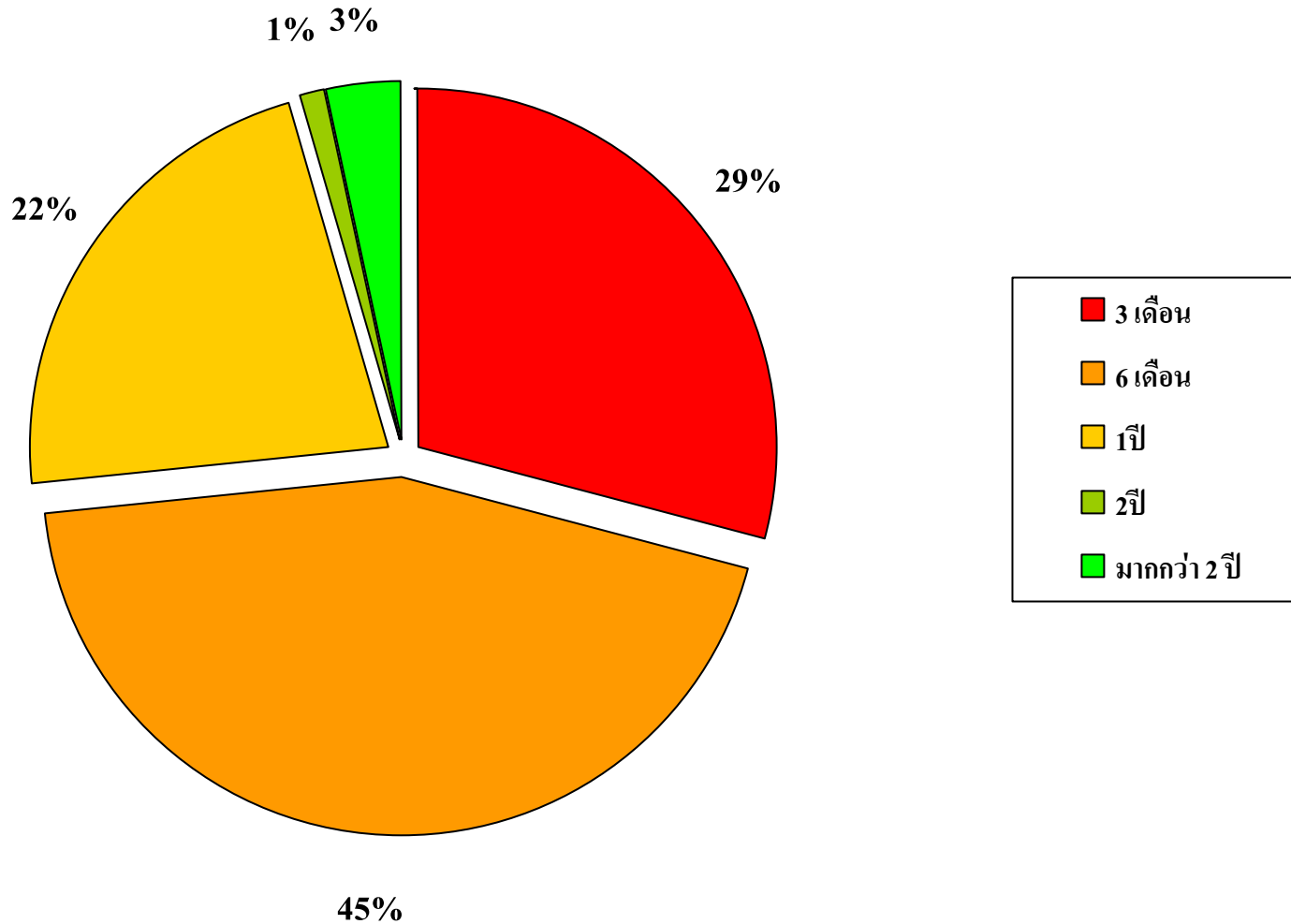
Source : CEO Survey August 2008; SET Research Institute

เปรียบเทียบระหว่าง ก่อน-หลังวันที่ 26 สิงหาคม

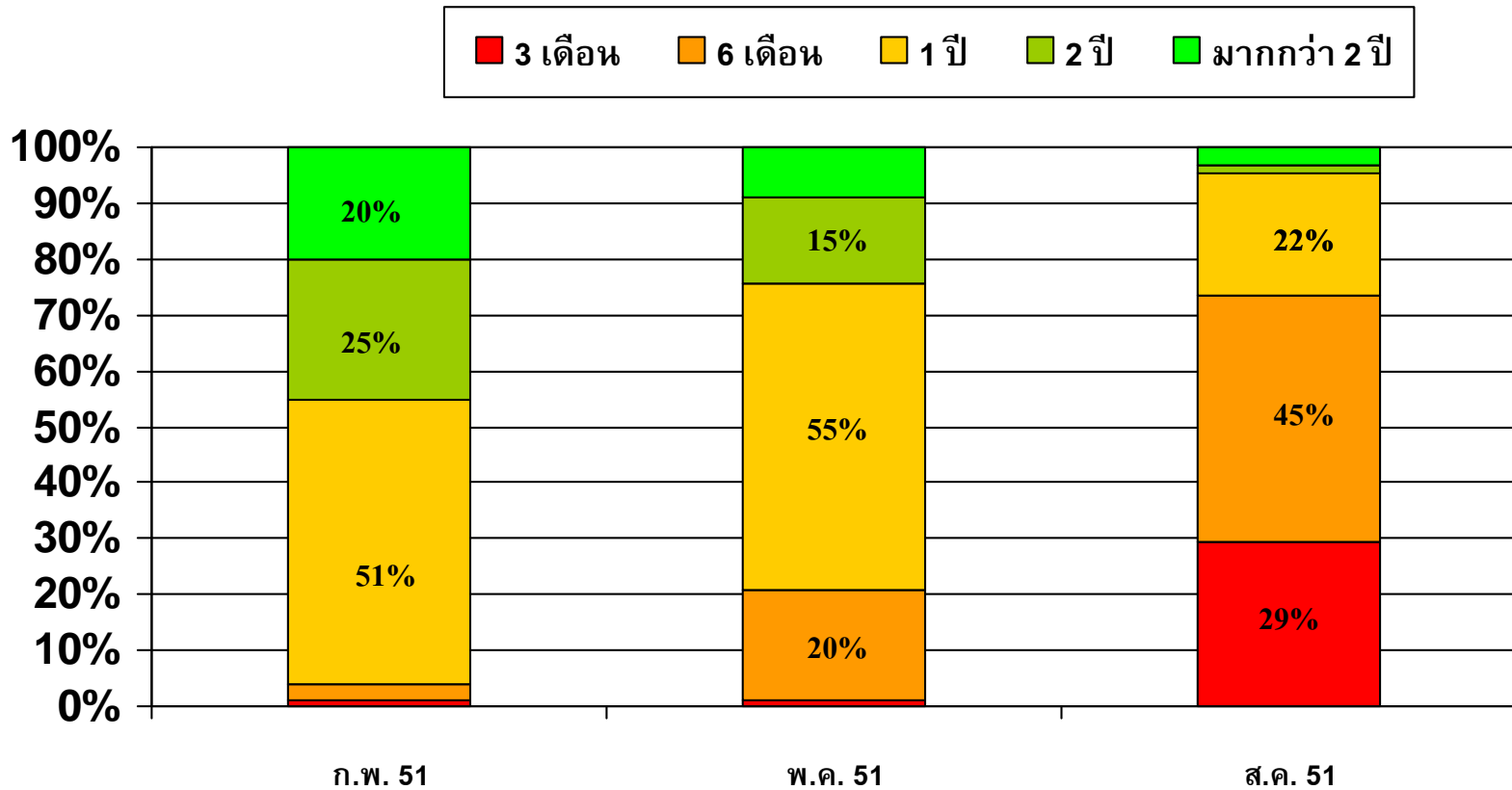
คำถาม: ท่านคิดว่าเสถียรภาพทางการเมืองในช่วง 3 เดือนข้างหน้าจะเป็นอย่างไร?



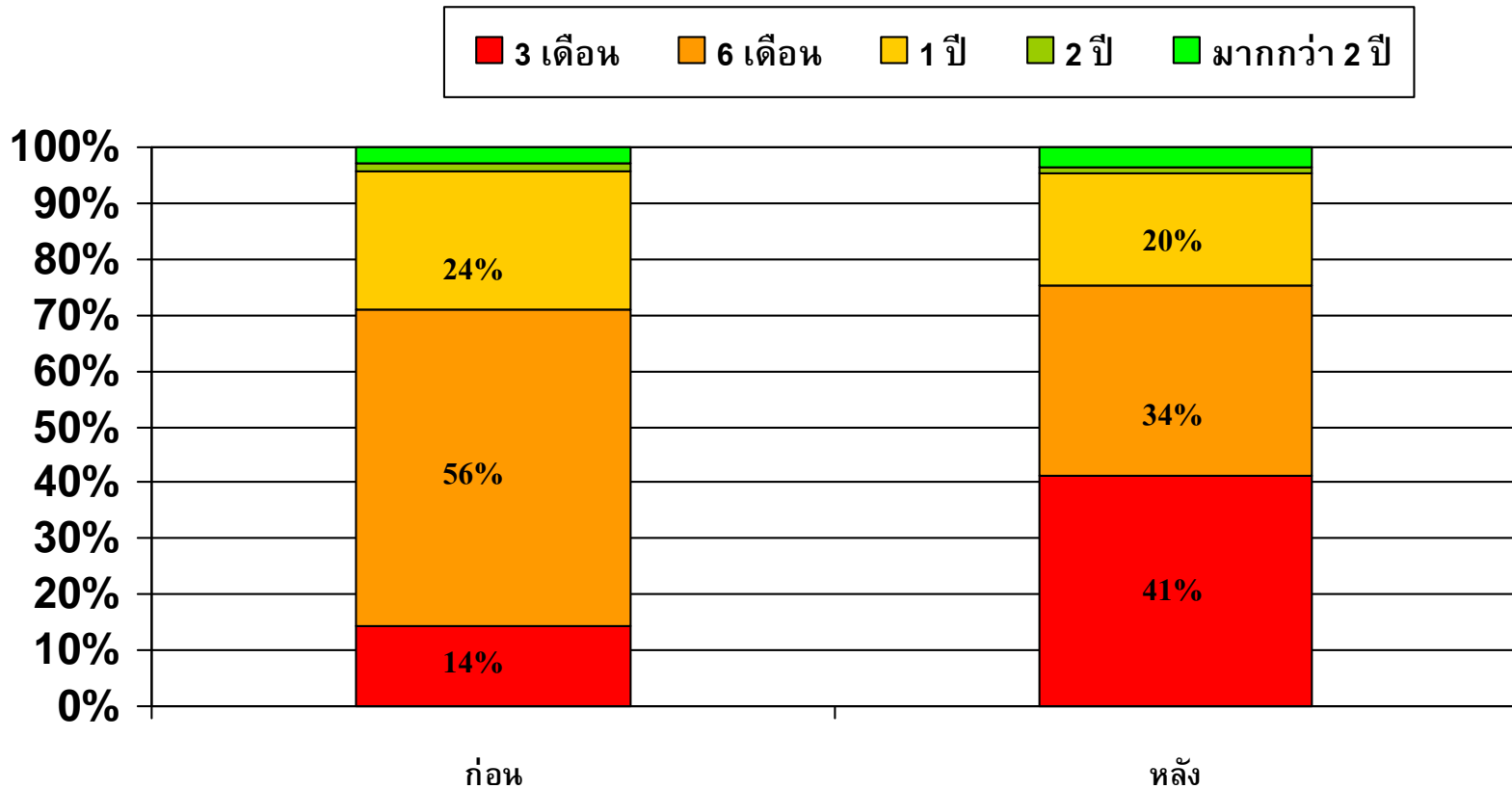
ท่านคิดว่ารัฐบาล จะอยู่ได้อีกนานแค่ไหน?



เปรียบเทียบระหว่าง 3 ครั้ง (ท่านคิดว่ารัฐบาล จะอยู่ได้อีกนานแค่ไหน?)



เปรียบเทียบระหว่าง ก่อน-หลังวันที่ 26 สิงหาคม (ท่านคิดว่ารัฐบาล จะอยู่ได้อีกนานแค่ไหน?)



Thank You