



SET Research Institute

**แบบสำรวจความคิดเห็นผู้บริหารบริษัทจดทะเบียน (CEO Survey)**  
**ไตรมาสที่ 2 ปี 2551**

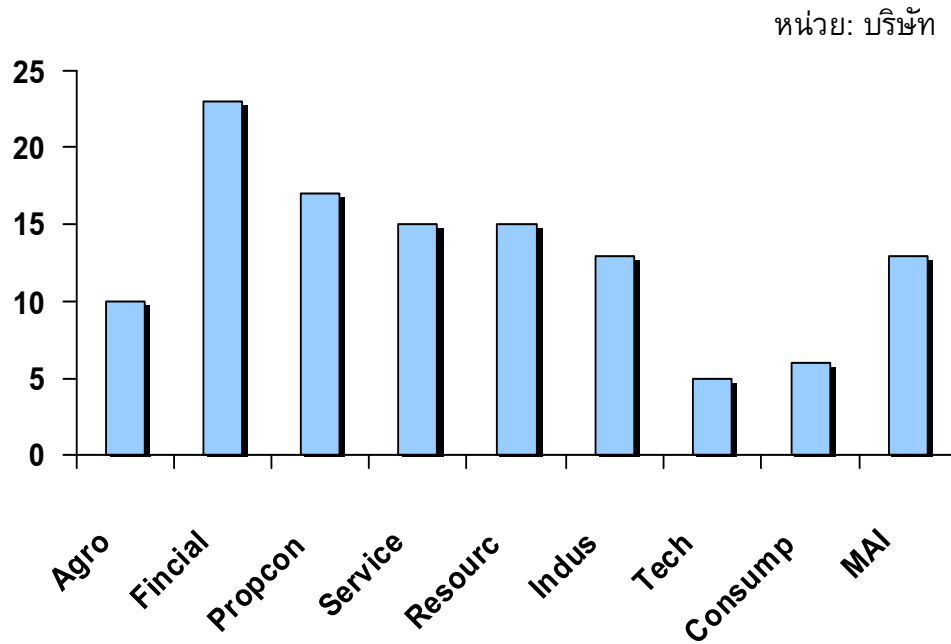
28 พฤษภาคม 2551

เวลา 10.00-11.00 น.

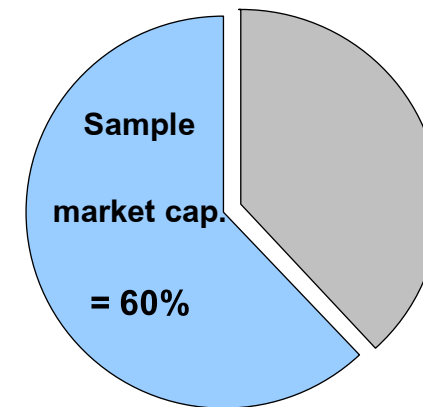
อาคารตลาดหลักทรัพย์แห่งประเทศไทย

# Sample profile: ผลสำรวจจาก 118 บจ. ใน 8 อุตสาหกรรม ซึ่งมี market cap รวมทั้งสิ้นประมาณร้อยละ 60 ของ total market cap.

จำนวนตัวอย่างแยกตามประเภทอุตสาหกรรม



สัดส่วน market cap. ของกลุ่มตัวอย่าง  
เทียบกับ market cap. รวมของ ตลท.



Source: setsmart, as of 20/05/08

## คำถามสำคัญทางเศรษฐกิจที่ต้องการคำตอบ:

---

### 1. แนวโน้มเศรษฐกิจและผลการดำเนินการ

- ภาวะเศรษฐกิจปัจจุบัน และแนวโน้มในอนาคต
- ผลการดำเนินงาน
- ประเด็นเรื่องปัญหาเศรษฐกิจโลกและผลกระทบ

### 2. ประเด็นเกี่ยวกับอุปสงค์ภายในประเทศ

- การลงทุนของภาคเอกชน
- การใช้จ่ายของผู้บริโภค

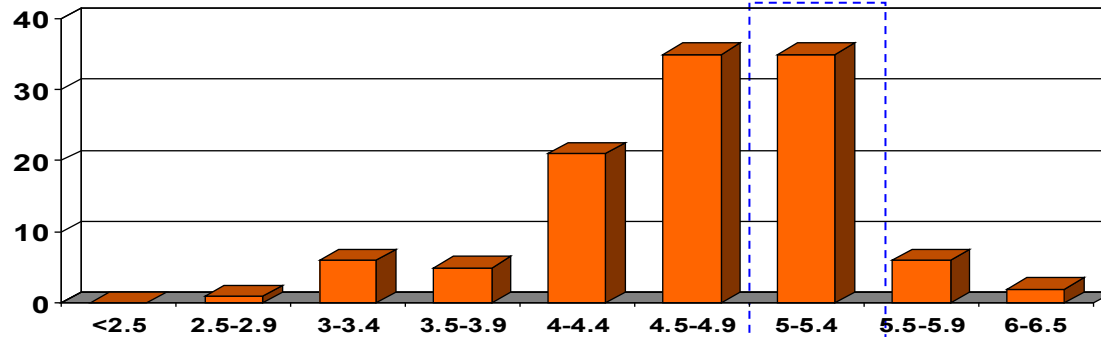
### 3. มุมมองต่อประเด็นทางเศรษฐกิจ-การเมืองของรัฐบาลปัจจุบัน

- นโยบายเศรษฐกิจ
- เสถียรภาพทางการเมือง
- สิ่งที่รัฐบาลควรปรับปรุง

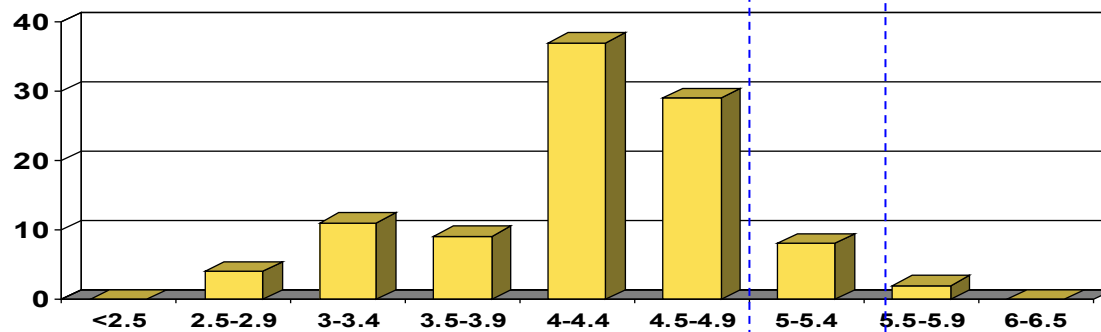
## คำถามหลัก - ภาพรวมเศรษฐกิจ

# อัตราการขยายตัวทางเศรษฐกิจปี 51

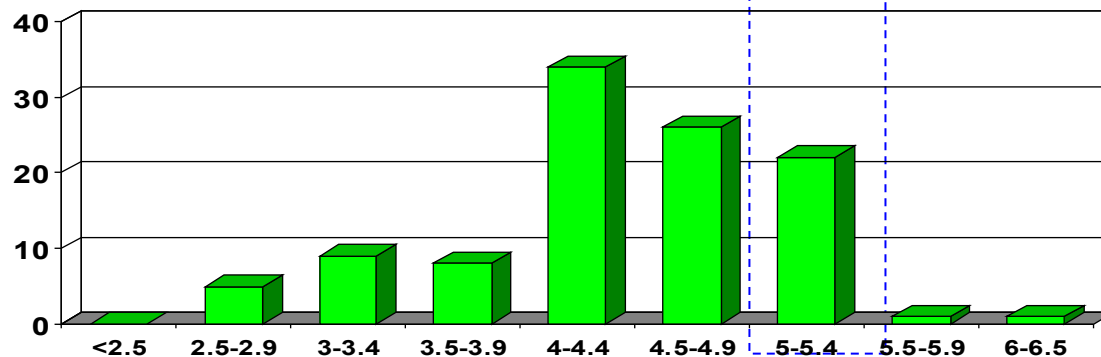
อัตราการขยายตัวทางเศรษฐกิจปี 2551  
(ผลจาก survey ครั้งนี้)



อัตราการขยายตัวทางเศรษฐกิจปี 2551  
(ผลจาก survey เดือน มกราคม)

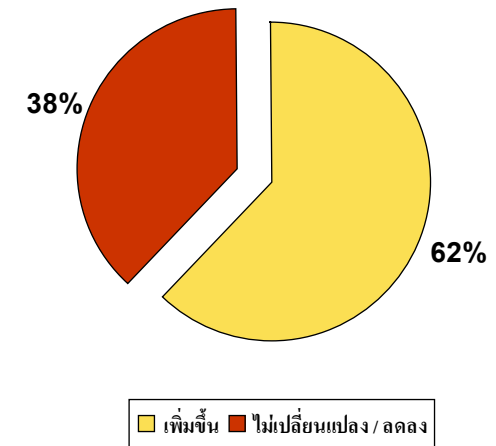
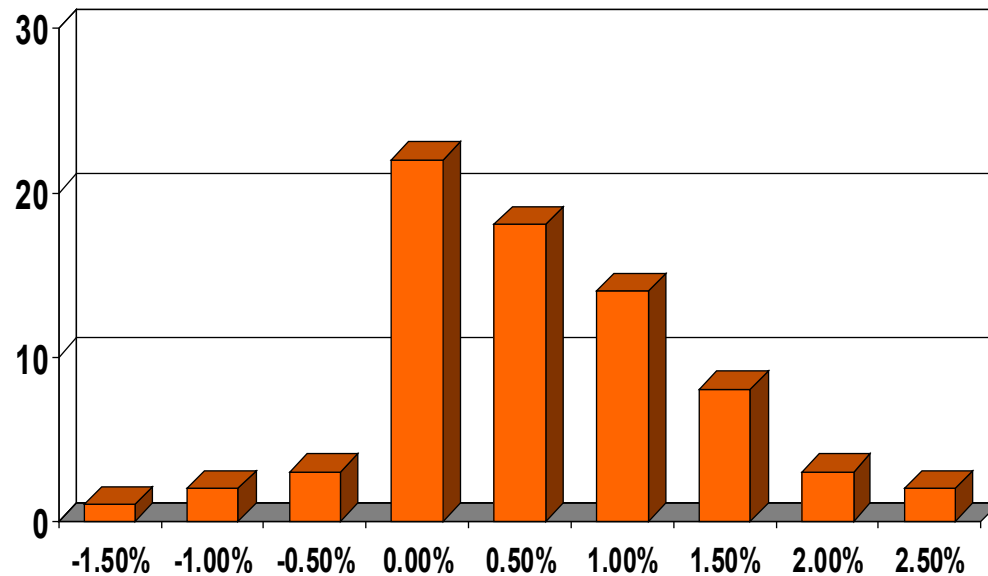


อัตราการขยายตัวทางเศรษฐกิจปี 2551  
(ผลจาก survey เดือน ตุลาคม)



# เทียบการเปลี่ยนแปลงในการคาดการณ์อัตราการขยายตัวทางเศรษฐกิจปี 51 ในช่วง 3 เดือนที่ผ่านมา\*

จำนวนบริษัท



\*ใช้ข้อมูลจาก 73 บริษัทที่ตอบแบบสอบถามทั้งสองครั้ง

## รายละเอียดของคาดการณ์แนวโน้มเศรษฐกิจปี 2551 (แบ่งตามอุตสาหกรรม)

	2.5-2.9	3.0-3.4	3.5-3.9	4.0-4.4	4.5-4.9	5.0-5.4	5.5-5.9	> 6.5
AGRO				3	3	3		
CONSUMP		2			3	1		
FINCIAL		1		4	7	9	1	
INDUS		1	2	3	1	5	1	
MAI		1	2	1	4	3	1	1
PROPCON			0	6	7	3	1	
RESOURC				1	4	6	1	1
SERVICE			1	3	5	4	1	
TECH	1	1			1	1		

Source: CEO Survey (May 08) สมาคมบริษัทจดทะเบียนไทย และ สถาบันวิจัยเพื่อตลาดทุน

# รายละเอียดของคาดการณ์แนวโน้มเศรษฐกิจปี 2551 (แบ่งตามอุตสาหกรรม) (ผลจาก survey เดือนมกราคม)

	2.5-2.9	3.0-3.4	3.5-3.9	4.0-4.4	4.5-4.9	5.0-5.4	5.5-5.9	> 6.5
AGRO		1	2	4	1	1		
CONSUMP	1	2		3	1			
FINCIAL	1	1	1	4	8			
INDUS				6	2	1		
MAI	2	1	1	3	1	1		
PROPCON		1	2	6	4	1		
RESOURC				5	5	1	1	
SERVICE		5	2	4	2	2	1	
TECH				1	2	1		

Source: CEO Survey (May 08) สมาคมบริษัทจดทะเบียนไทย และ สถาบันวิจัยเพื่อตลาดทุน



## รายละเอียดของการคาดการณ์แนวโน้มเศรษฐกิจ (แบ่งตาม Market Cap)

### แบ่งตามขนาดของ Market Cap ของบริษัท

	2.5-2.9	3.0-3.4	3.5-3.9	4.0-4.4	4.5-4.9	5.0-5.4	5.5-6.0	> 6.5
- SM cap.	1	4	4	8	14	17	3	1
- L cap.		2	1	13	21	18	3	1

## ภาวะเศรษฐกิจโดยรวม

	ดีขึ้นมาก	ดีขึ้น	เหมือนเดิม	แย่ลง	แย่ลงมาก
ท่านคิดว่า ภาวะโดยรวมของเศรษฐกิจไทยในปัจจุบัน เป็นอย่างไร เมื่อเทียบกับ 6 เดือนที่ผ่านมา	3%	45%	19%	32%	1%
ท่านคิดว่า ภาวะโดยรวมของเศรษฐกิจไทยในปัจจุบัน เป็นอย่างไร ในอีก 6 เดือนข้างหน้า		37%	28%	33%	2%

## สรุปมุมมองเกี่ยวกับภาวะเศรษฐกิจ อุตสาหกรรม และธุรกิจของตนเอง

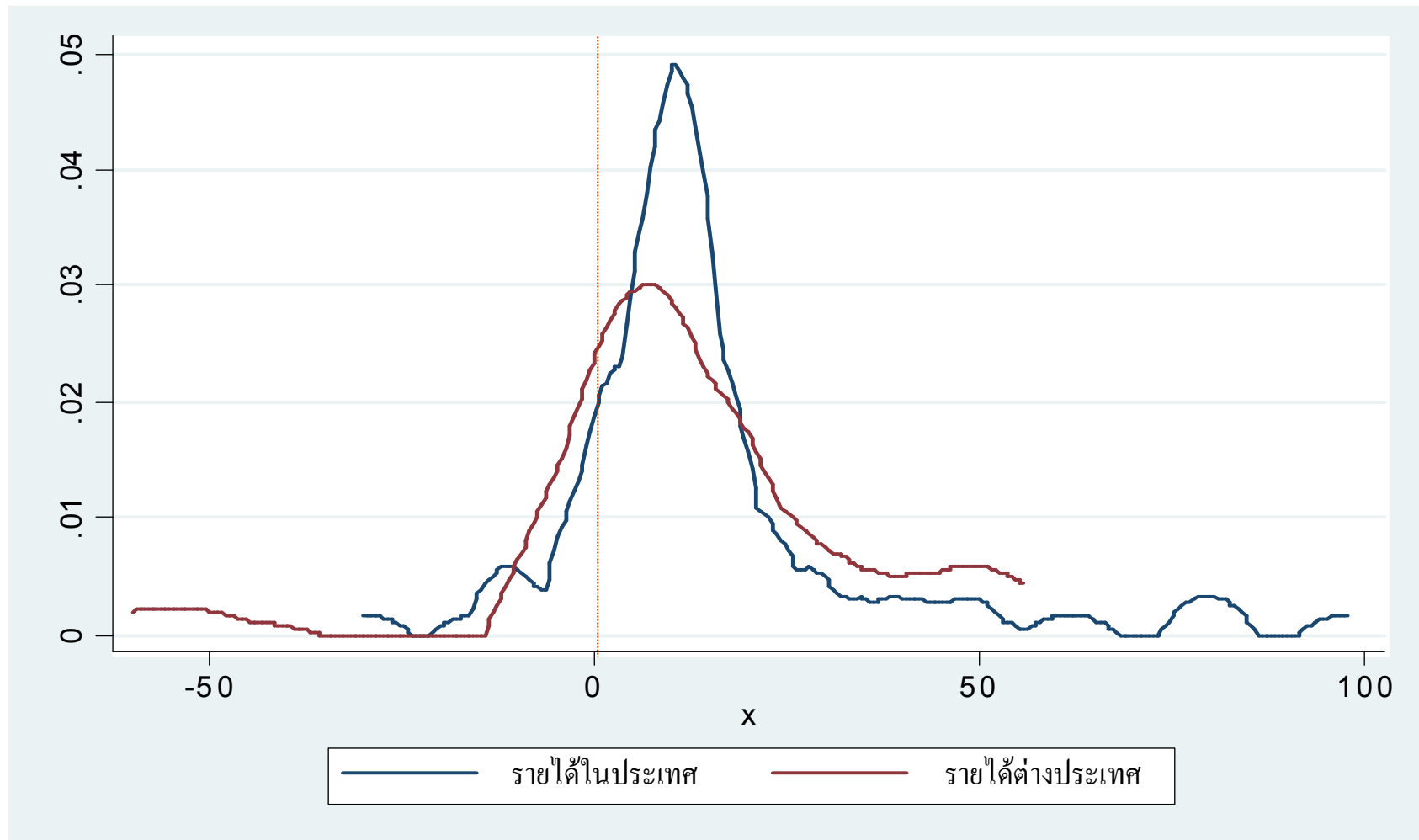
	<u>ดีขึ้นมาก</u>	<u>ดีขึ้น</u>	<u>เหมือนเดิม</u>	<u>แย่ลง</u>	<u>แย่ลงมาก</u>
<u>ปัจจุบันเทียบกับ 6 เดือนที่ผ่านมา</u>					
- ภาวะเศรษฐกิจโดยรวม	3%	45%	19%	32%	1%
- อุตสาหกรรมของท่าน	4%	52%	22%	17%	5%
- ธุรกิจของท่าน	9%	54%	15%	20%	2%
<u>ในช่วง 6 เดือนข้างหน้า</u>					
- ภาวะเศรษฐกิจโดยรวม		37%	28%	13%	2%
- อุตสาหกรรมของท่าน		54%	29%	17%	
- ธุรกิจของท่าน	4%	63%	20%	13%	

## ผลการดำเนินงานของธุรกิจท่าน

	เทียบกับ 6 เดือนที่ผ่านมา						6 เดือนข้างหน้า				
	ดีขึ้น มาก	ดีขึ้น	เหมือน เดิม	แย่ลง	แย่ลง มาก		ดีขึ้น มาก	ดีขึ้น	เหมือน เดิม	แย่ลง	แย่ลง มาก
Agro & Food Ind.	0%	60%	20%	20%	0%	Agro & Food Ind.	10%	20%	30%	40%	0%
Consumer Products	0%	67%	0%	33%	0%	Consumer Products	0%	33%	0%	67%	0%
Financials	0%	64%	32%	5%	0%	Financials	4%	74%	17%	4%	0%
Industrials	0%	62%	15%	23%	0%	Industrials	8%	69%	15%	8%	0%
Medium-Sized Ente.	23%	46%	15%	15%	0%	Medium-Sized Ente.	23%	54%	15%	8%	0%
Property & Constr.	0%	67%	11%	22%	0%	Property & Constr.	11%	50%	6%	22%	11%
Resources	7%	67%	20%	0%	7%	Resources	7%	47%	20%	20%	7%
Services	0%	60%	20%	20%	0%	Services	13%	47%	13%	27%	0%
Technology	0%	80%	20%	0%	0%	Technology	0%	60%	0%	40%	0%

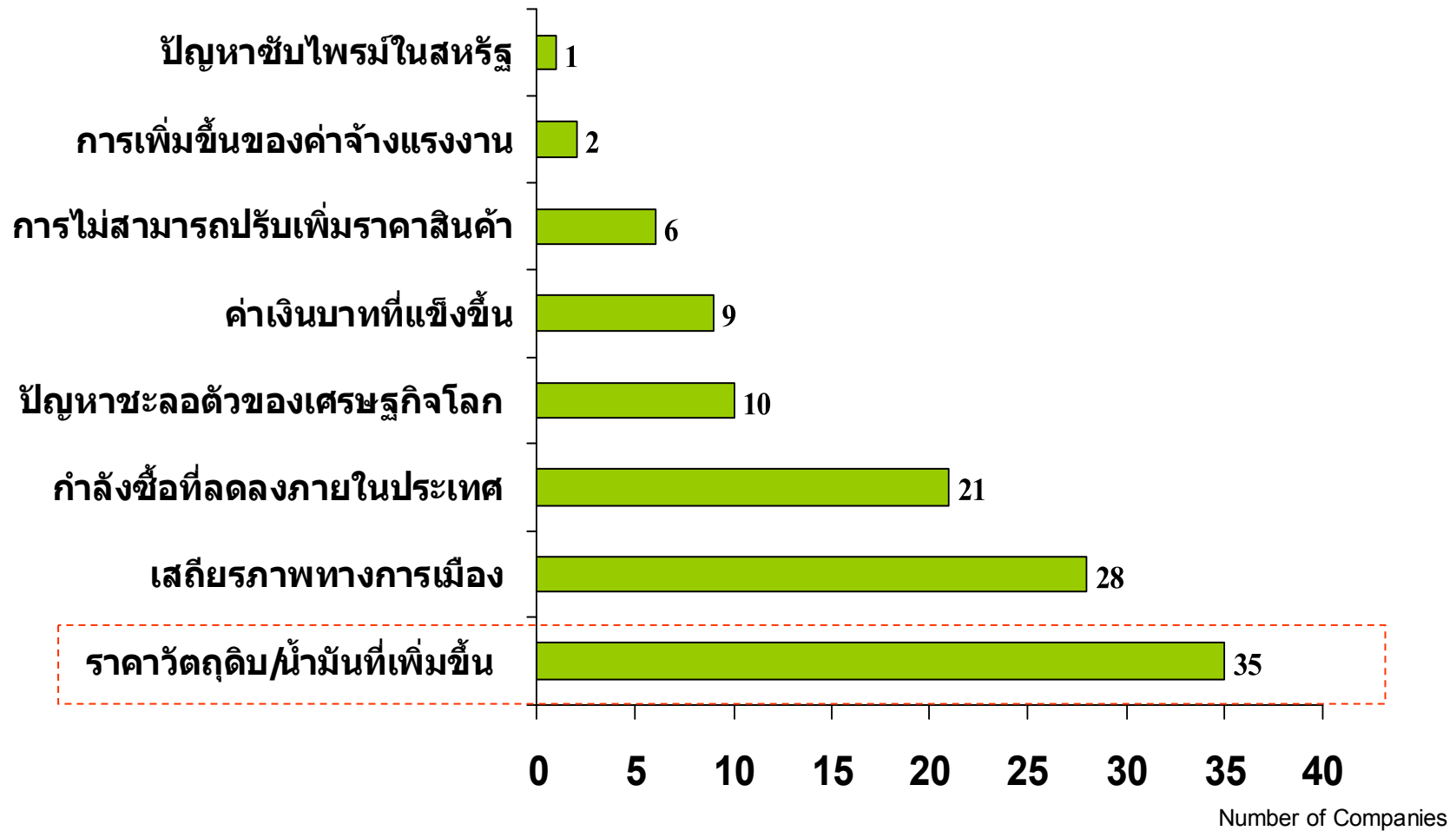
Source: CEO Survey (May 08) สมาคมบริษัทจดทะเบียนไทย และ สถาบันวิจัยเพื่อตลาดทุน

# คาดการณ์อัตราการเพิ่มขึ้น/ลดลงของรายได้ภายในประเทศ และต่างประเทศ



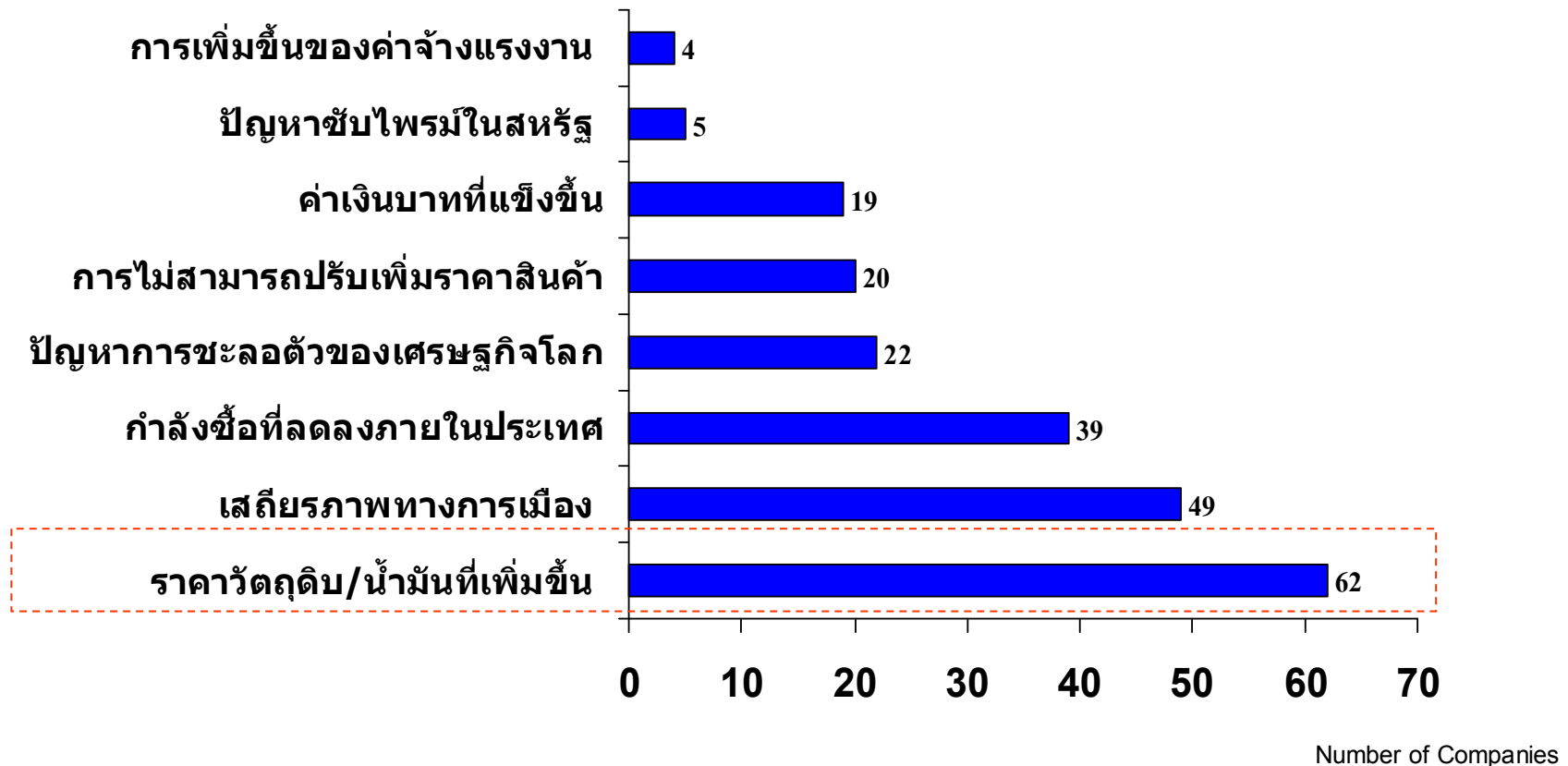
Source: CEO Survey (May 08) สมาคมบริษัทจดทะเบียนไทย และ สถาบันวิจัยเพื่อตลาดทุน

# ปัจจัยเสี่ยงที่ท่านกังวลใจมากที่สุดต่อการดำเนินธุรกิจของบริษัทของท่านคืออะไร? (ที่อยู่ในอันดับแรก - Topmost Concern)



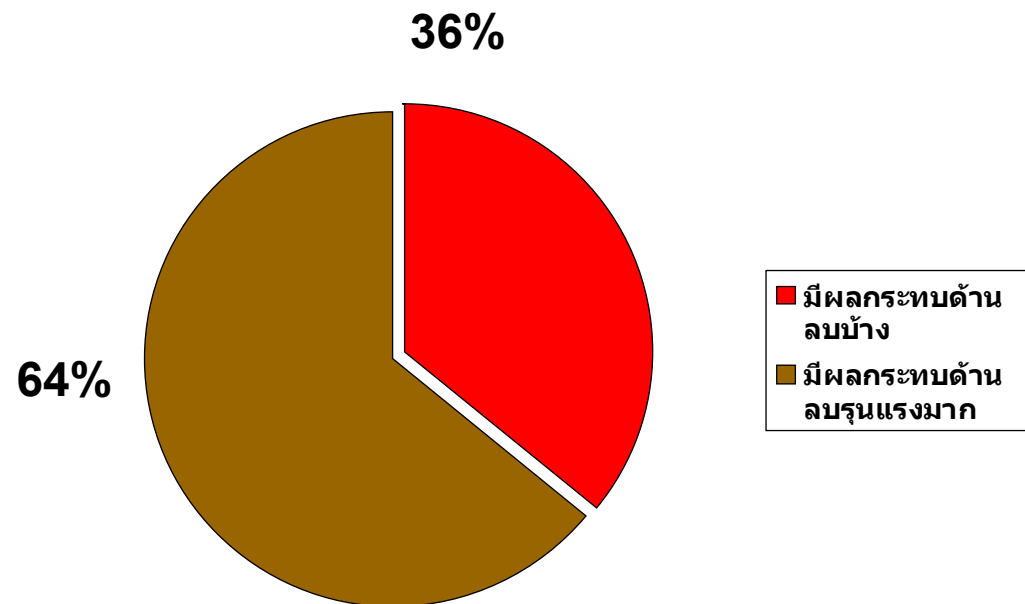
Source: CEO Survey (May 08) สมาคมบริษัทจดทะเบียนไทย และ สถาบันวิจัยเพื่อตลาดทุน

# ปัจจัยเสี่ยงที่ท่านกังวลใจมากที่สุดต่อการดำเนินธุรกิจของบริษัทของท่านคืออะไร? (ที่อยู่ใน Top 2)



# ความรุนแรงของปัญหาเศรษฐกิจโลกและผลกระทบต่อเศรษฐกิจไทย

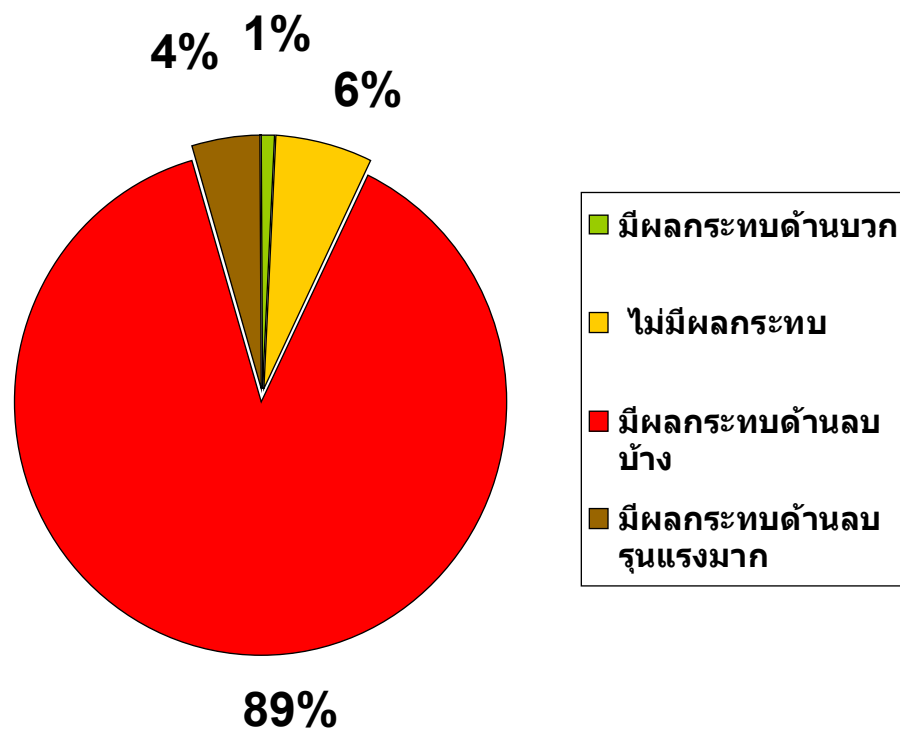
ท่านคิดว่าปัญหาราคาน้ำมัน/ ราคาวัตถุดิบที่แพงขึ้น  
จะมีผลกระทบต่อเศรษฐกิจไทยอย่างไร?





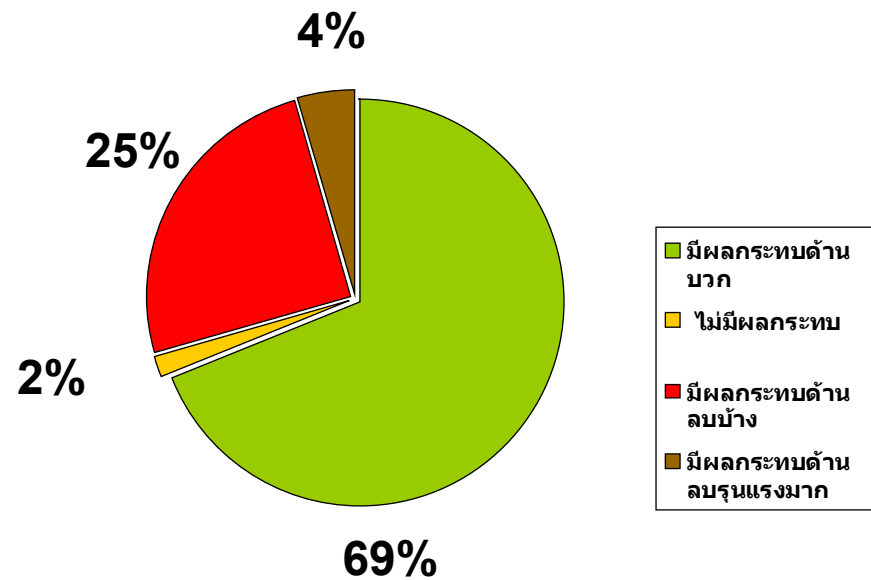
## ความรุนแรงของปัญหาเศรษฐกิจโลกและผลกระทบต่อเศรษฐกิจไทย

ท่านคิดว่าปัญหาปัญหาซับไพร์ม จะมีผลกระทบต่อเศรษฐกิจไทยอย่างไร?



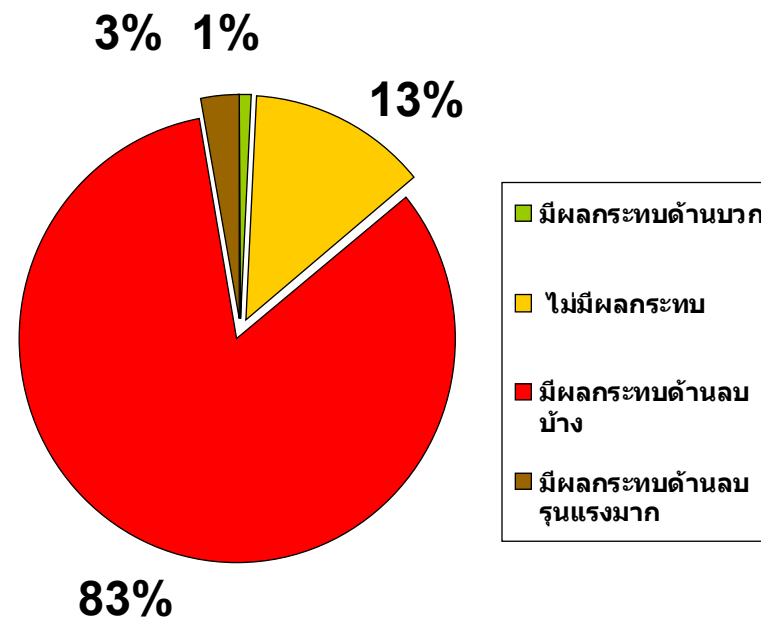
# ความรุนแรงของปัญหาเศรษฐกิจโลกและผลกระทบต่อเศรษฐกิจไทย

ท่านคิดว่าปัญหา ปัญหาวิกฤตอาหารโลก (Food crisis) จะมีผลกระทบต่อเศรษฐกิจไทยอย่างไร?

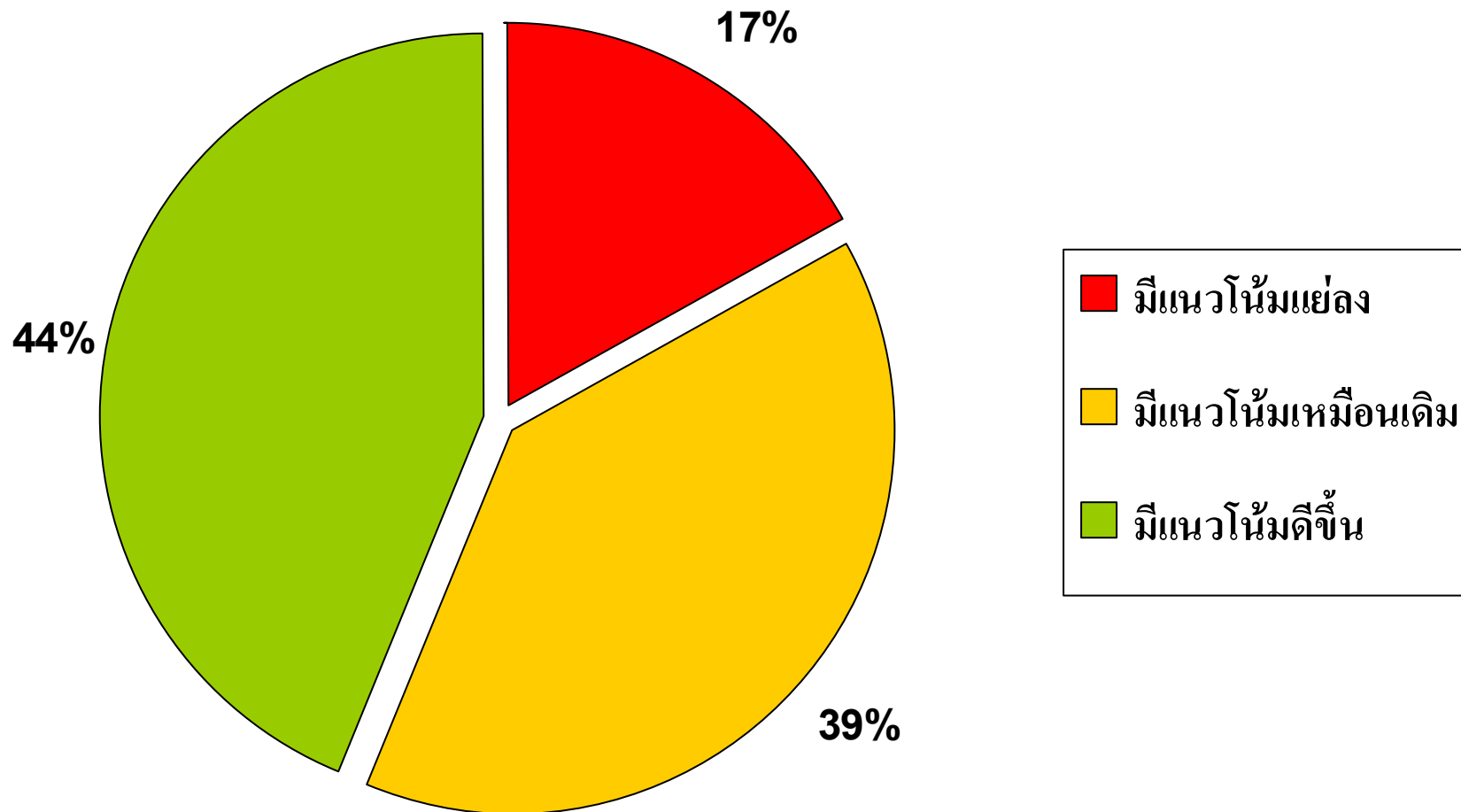


## ผลกระทบต่อธุรกิจและความสามารถในการปรับตัว

ท่านคิดว่าปัญหาภาวะเศรษฐกิจโลกดังกล่าวทั้ง 3 ด้าน  
จะมีผลกระทบต่อบริษัทท่านอย่างไร ?



# หากท่านอยู่ในธุรกิจส่งออก ท่านคิดว่าภาวะการส่งออกของบริษัท ใน 6 เดือนข้างหน้า จะมีแนวโน้มเป็นอย่างไร



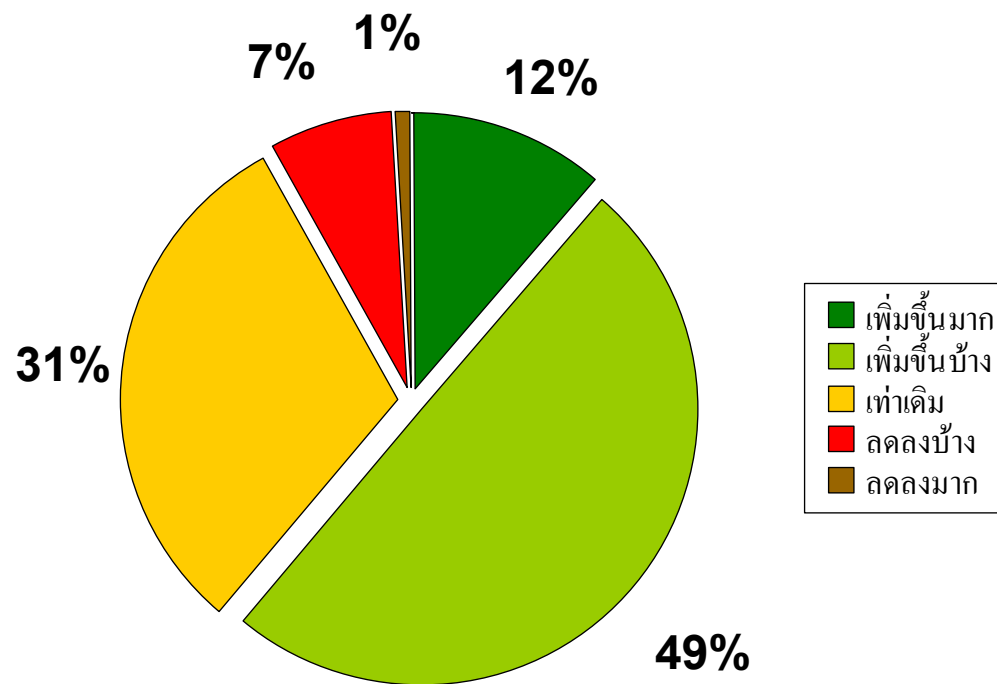
Source: CEO Survey (May 08) สมาคมบริษัทจดทะเบียนไทย และ สถาบันวิจัยเพื่อตลาดทุน

## คำถามหลัก – แรงขับเคลื่อนของเศรษฐกิจไทย

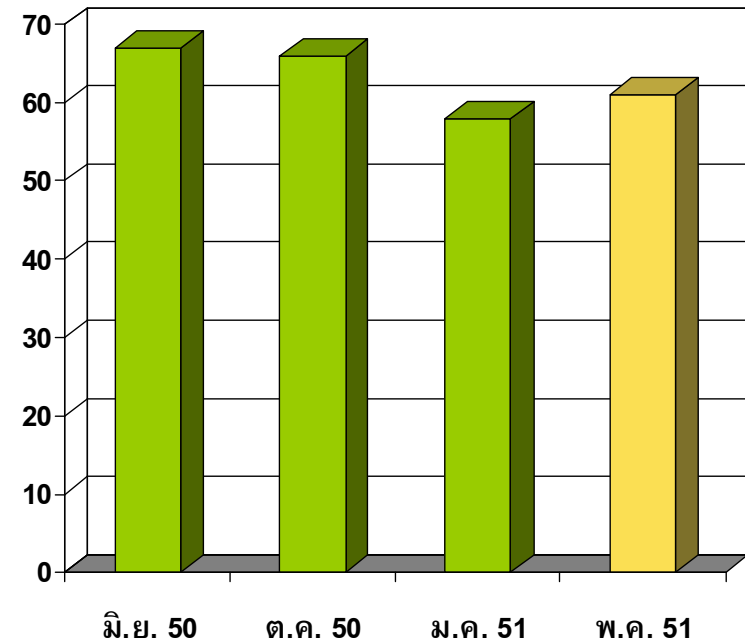
Source: CEO Survey (May 08) สมาคมบริษัทจดทะเบียนไทย และ สถาบันวิจัยเพื่อตลาดทุน

# ท่านคาดหวังว่าการลงทุนของบริษัทของท่านจะมีแนวโน้มเป็นอย่างไร

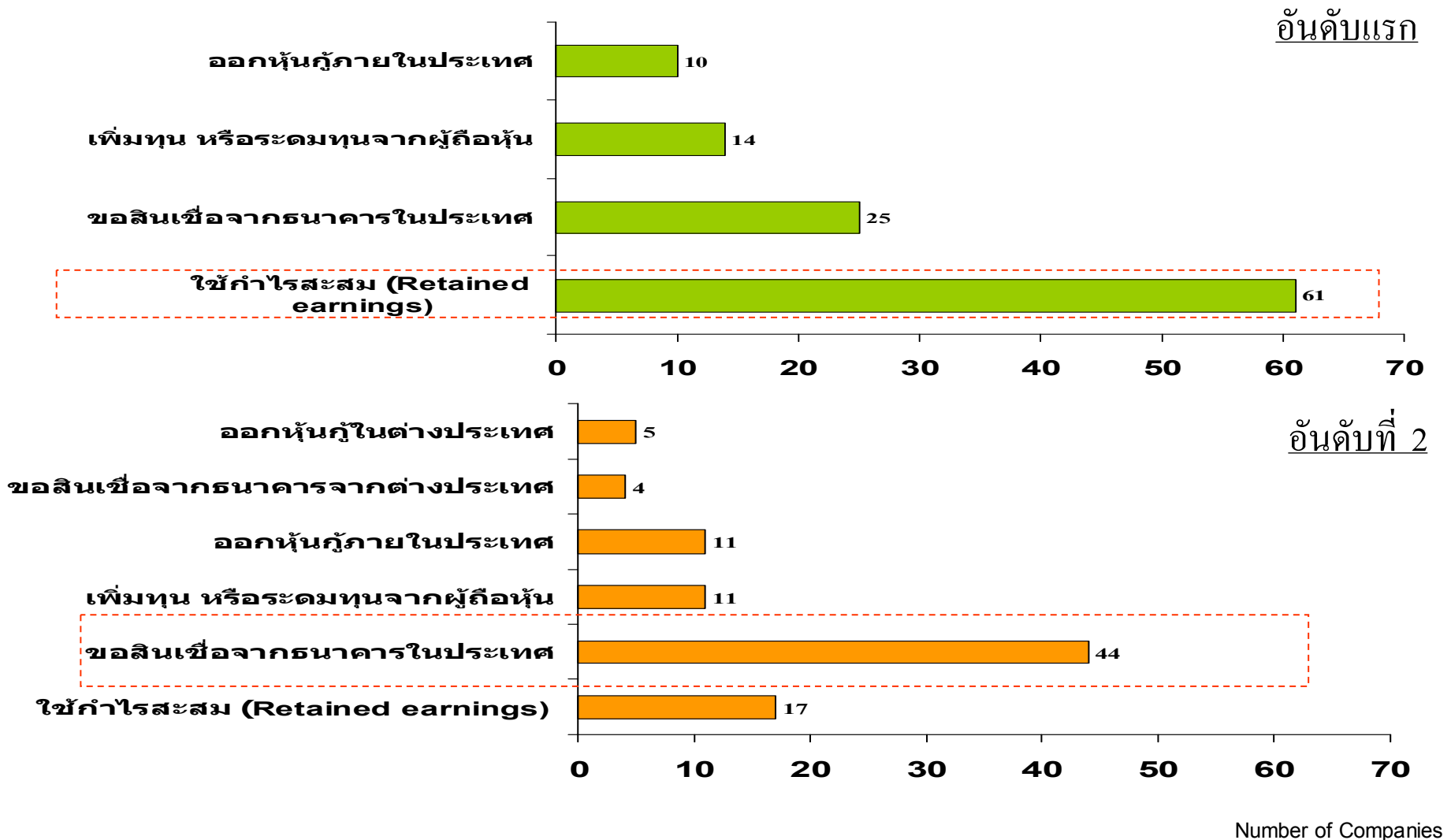
## ในอีก 12 เดือนข้างหน้า ?



สัดส่วนบริษัทที่คาดว่าจะลงทุนเพิ่มขึ้น



# แผนการระดมทุนสำหรับการลงทุนของบริษัทของท่านอย่างไร ในอีก 12 เดือนข้างหน้า (ที่อยู่ในอันดับแรก – อันดับที่ 2)



Source: CEO Survey (May 08) สมาคมบริษัทจดทะเบียนไทย และ สถาบันวิจัยเพื่อตลาดทุน

## ความสามารถในการระดมทุน

	อนุมัติสินเชื่อ ง่ายกว่าปกติ	เป็นปกติ	อนุมัติสินเชื่อ ยากกว่าปกติ
-ท่านเห็นว่า การปล่อยสินเชื่อของสถาบันการเงินในปัจจุบันเป็นอย่างไร	4%	61%	35%
-ท่านเห็นว่าภาวะตลาดสำหรับการออกหุ้นกู้ (Bond/Debt markets) ในช่วงไตรมาสที่ผ่านมาเป็นอย่างไร	ง่ายขึ้น 13%	เป็นปกติ 43%	ยากขึ้น 44%
-ท่านเห็นว่าภาวะตลาดทุน (Capital Markets) ในการระดมทุนหรือเพิ่มทุนในช่วงไตรมาสที่ผ่านมาเป็นอย่างไร	7%	44%	49%

Source: CEO Survey (May 08) สมาคมบริษัทจดทะเบียนไทย และ สถาบันวิจัยเพื่อตลาดทุน



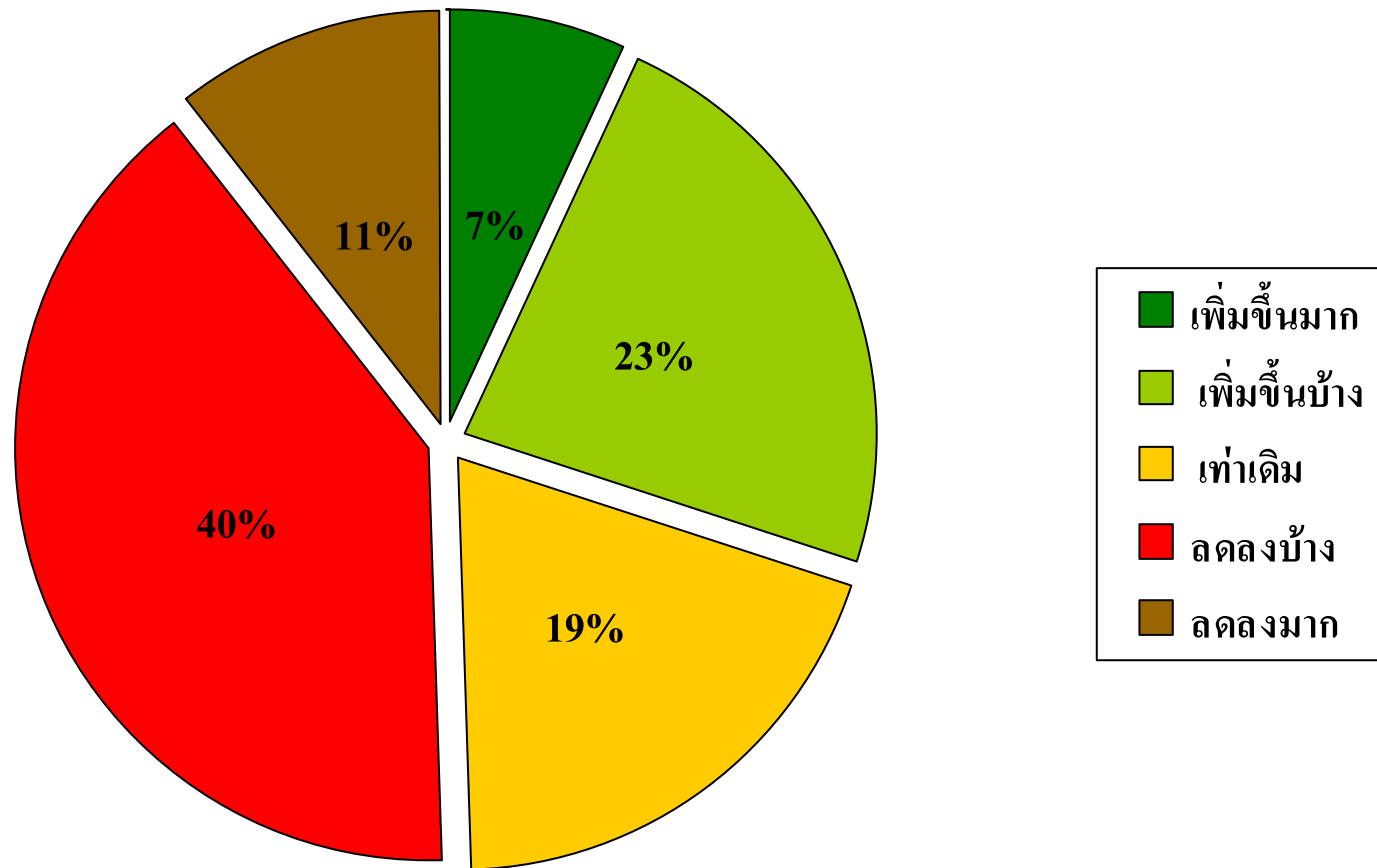
# อัตราดอกเบี้ยเงินกู้

	อยู่ในเกณฑ์ที่สูง	เหมาะสม	อยู่ในเกณฑ์ที่ต่ำ
- อัตราดอกเบี้ยเงินกู้ในปัจจุบัน	34%	61%	5%
	เพิ่มขึ้น	ไม่เปลี่ยนแปลง	ลดลง
- อัตราดอกเบี้ยเงินกู้จะเป็นอย่างไร ในอีก 6 เดือนข้างหน้า	20%	58%	22%

## สภาวะทางการเงินของบริษัท

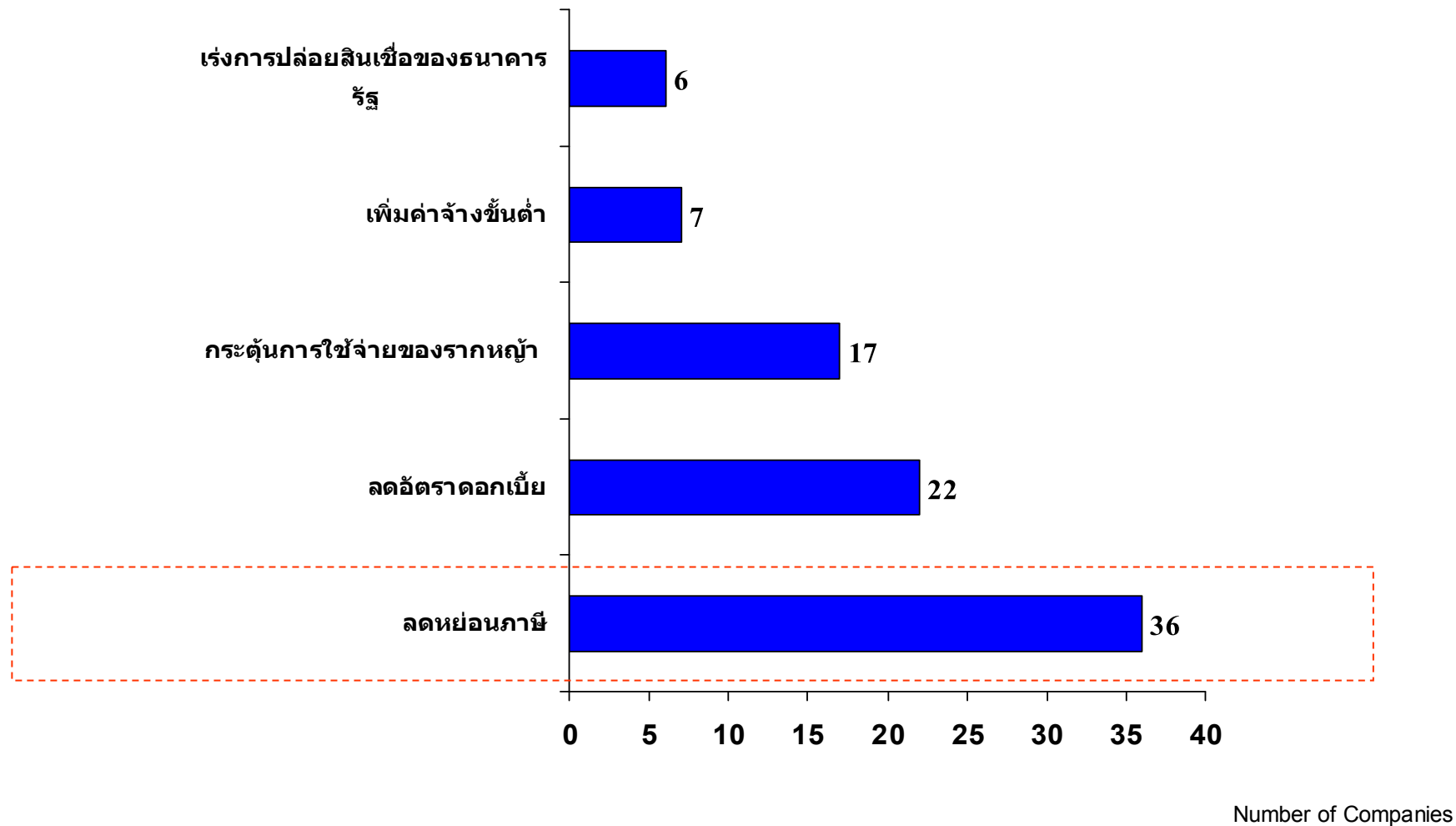
	มีสภาพคล่องดี	ปกติ	ตึงตัวมาก
-สภาพคล่องทางการเงินของบริษัทท่านในปัจจุบัน เป็นอย่างไร	44%	47%	9%
	อยู่ในเกณฑ์ต่ำ	อยู่ในเกณฑ์ที่ รับได้	อยู่ในเกณฑ์สูง
-ต้นทุนทางการเงินของบริษัทท่านในปัจจุบัน	21%	74%	5%
	ชำระหนี้ได้ดีขึ้น	ชำระตามปกติ	เรียกเก็บหนี้ ยากขึ้น
-ปัจจุบันลูกค้าของท่านมีการชำระหนี้การค้าเป็น อย่างไร เมื่อเทียบกับ 6 เดือน ที่ผ่านมา	3%	70%	27%

# ท่านคิดว่าการใช้จ่ายของผู้บริโภคในช่วง 6 เดือนข้างหน้าจะเป็นอย่างไร เมื่อเทียบกับช่วง 6 เดือนที่ผ่านมา?



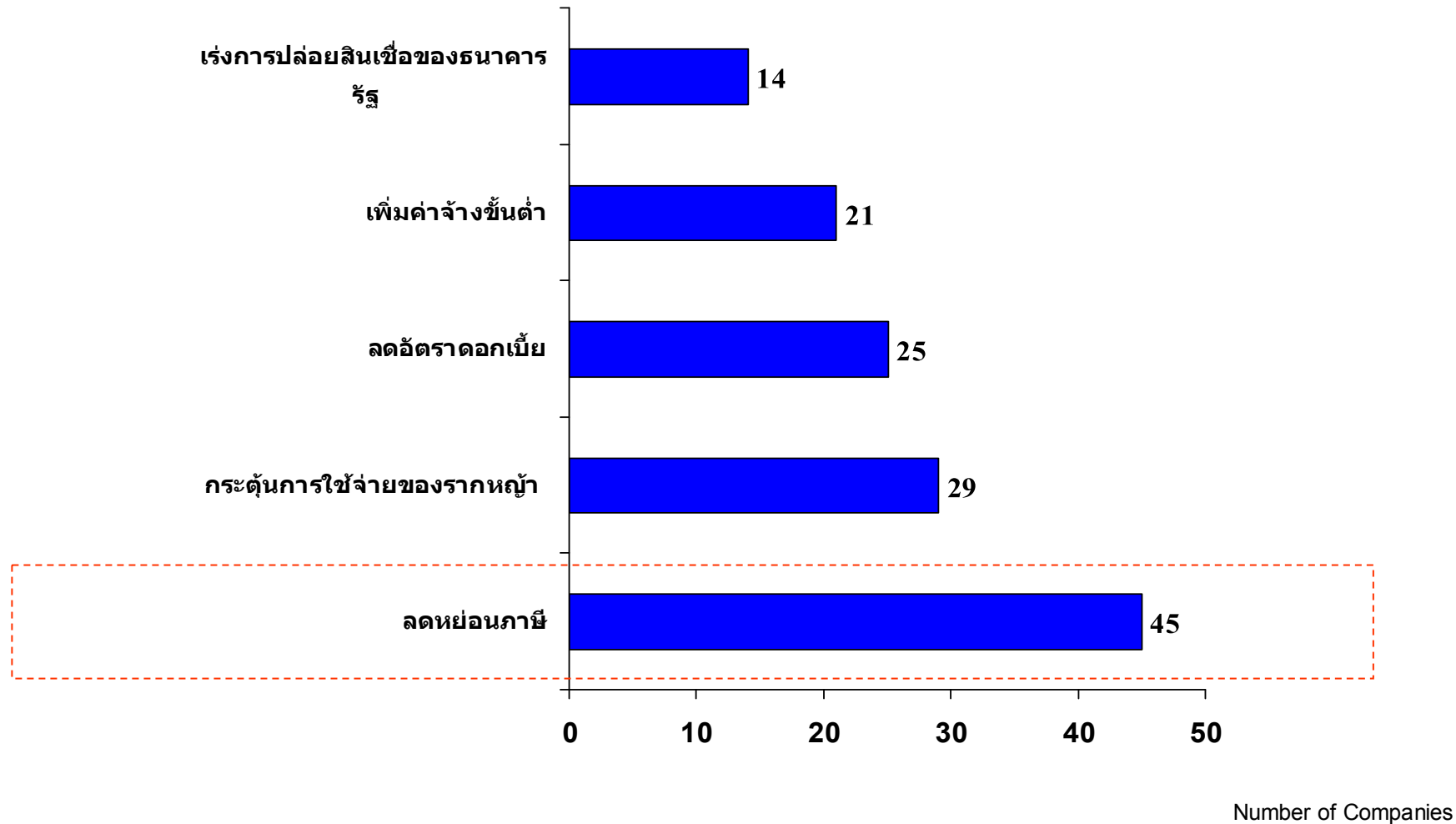
Source: CEO Survey (May 08) สมาคมบริษัทจดทะเบียนไทย และ สถาบันวิจัยเพื่อตลาดทุน

# นโยบายที่ท่านคิดว่าทางรัฐบาลควรนำมาใช้เพื่อกระตุ้นการใช้จ่ายของผู้บริโภคคืออะไร (ที่อยู่ในอันดับแรก - Topmost Concern)



Source: CEO Survey (May 08) สมาคมบริษัทจดทะเบียนไทย และ สถาบันวิจัยเพื่อตลาดทุน

# นโยบายที่ท่านคิดว่าทางรัฐบาลควรนำมาใช้เพื่อกระตุ้นการใช้จ่ายของผู้บริโภคคืออะไร (ที่อยู่ใน Top 2)



Source: CEO Survey (May 08) สมาคมบริษัทจดทะเบียนไทย และ สถาบันวิจัยเพื่อตลาดทุน

## คำถามหลัก - การจ้างงานและแรงกดดันด้านราคา

## ประเด็นเกี่ยวกับการจ้างงาน

	<u>มีพนักงาน มากไป</u>	<u>มีพนักงาน กำลังพอดี</u>	<u>มีพนักงาน น้อยไป</u>
-การจ้างงานในบริษัทท่านในปัจจุบันเป็นอย่างไร	13%	64%	23%
-ท่านคาดว่าจะการจ้างงานในบริษัทท่านใน 6 เดือนข้างหน้า จะเป็นอย่างไร	8%	75%	17%

## ประเด็นเกี่ยวกับการจ้างงาน (ผลจาก Survey เดือน มกราคม)

	<u>มีคนงาน</u> <u>มากไป</u>	<u>มีคนงาน</u> <u>กำลังพอดี</u>	<u>มีคนงาน</u> <u>น้อยไป</u>
-การจ้างงานในบริษัทท่านในปัจจุบันเป็นอย่างไร	16%	69%	15%
-ท่านคาดว่าจะการจ้างงานในบริษัทท่านใน 6 เดือนข้างหน้า จะเป็นอย่างไร	11%	70%	19%



## การจ้างงานเพิ่มเติม

จำนวนคนงานหรือพนักงาน 279,517 คน\*

ความต้องการจ้างงานเพิ่ม  
ในช่วง 12 เดือนข้างหน้า 11,006 คน\*

เพิ่มขึ้นประมาณ 4%

44 บริษัท (37%) คาดว่าจะมีการจ้างงานเพิ่มเติม

52 บริษัท (44%) คาดว่าจะไม่มีการเปลี่ยนแปลงในการจ้างงาน

21 บริษัท (18%) ไม่ตอบคำถามเกี่ยวกับการจ้างงานเพิ่มเติม

และมีเพียง 1 บริษัทที่ตอบว่าจะลดคนงาน

\* คำนวณจากบริษัทที่ให้ข้อมูลเกี่ยวกับการจ้างงาน

## การจ้างงานเพิ่มเติม (ผลจาก survey เดือน มกราคม)

---

จำนวนคนงานหรือพนักงาน 233,474 คน\*

ความต้องการจ้างงานเพิ่ม  
ในช่วง 12 เดือนข้างหน้า 15,156 คน\*

เพิ่มขึ้นประมาณ 6.5%

บริษัทประมาณร้อยละ 70 คาดว่าจะมีการจ้างงานเพิ่มเติม  
ประมาณร้อยละ 27 ไม่ตอบคำถามเกี่ยวกับการจ้างงานเพิ่มเติม  
และมีเพียง 3 บริษัทที่ตอบว่าจะลดคนงาน

\* คำนวณจากบริษัทที่ให้ข้อมูลเกี่ยวกับการจ้างงาน

## ปัจจัยเสี่ยง/แรงกดดันด้านราคา

	เพิ่มขึ้น	ไม่เปลี่ยน	ลดลง
-ราคาสินค้าที่ท่านผลิตในไตรมาสที่ผ่านมา	48%	42%	10%
-ราคาสินค้าที่ท่านผลิตในอีก 6 เดือนข้างหน้า	54%	38%	8%
-ราคาวัตถุดิบในช่วงไตรมาสที่ผ่านมา	82%	17%	1%
-ราคาวัตถุดิบในไตรมาสในอีก 6 เดือนข้างหน้า	80%	18%	2%

Source: CEO Survey (May 08) สมาคมบริษัทจดทะเบียนไทย และ สถาบันวิจัยเพื่อตลาดทุน

## แรงกดดันด้านราคา (ถามเมื่อ 3 เดือนที่แล้ว)

	เพิ่มขึ้น	ไม่เปลี่ยน	ลดลง
-ราคาสินค้าที่ท่านผลิตในไตรมาสที่ผ่านมา	41%	45%	14%
-ราคาสินค้าที่ท่านผลิตในอีก 6 เดือนข้างหน้า	43%	42%	15%
-ราคาวัตถุดิบในช่วงไตรมาสที่ผ่านมา	73%	22%	5%
-ราคาวัตถุดิบในไตรมาสในอีก 6 เดือนข้างหน้า	68%	24%	8%

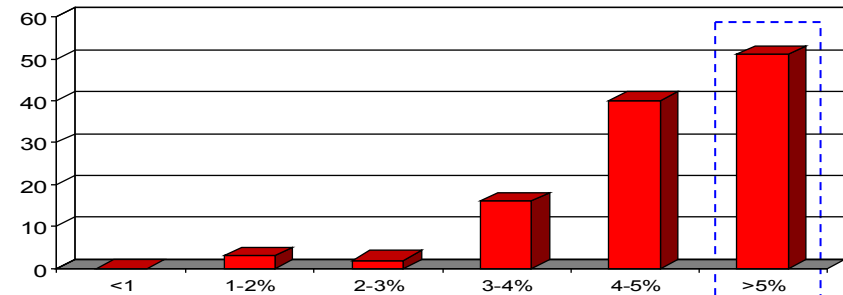
## แรงกดดันด้านราคา (ถามเมื่อ 6 เดือนที่แล้ว)

	<u>เพิ่มขึ้น</u>	<u>ไม่เปลี่ยน</u>	<u>ลดลง</u>
ราคาสินค้าที่ท่านผลิตในไตรมาสที่ผ่านมา	26.7	51.4	21.9
ราคาสินค้าที่ท่านผลิตในไตรมาส <u>หน้า</u>	27.6	57.1	15.2
ราคาวัตถุดิบในช่วงไตรมาสที่ผ่านมา	57.4	31.7	10.9
ราคาวัตถุดิบในไตรมาส <u>หน้า</u>	42.4	52.4	5.1

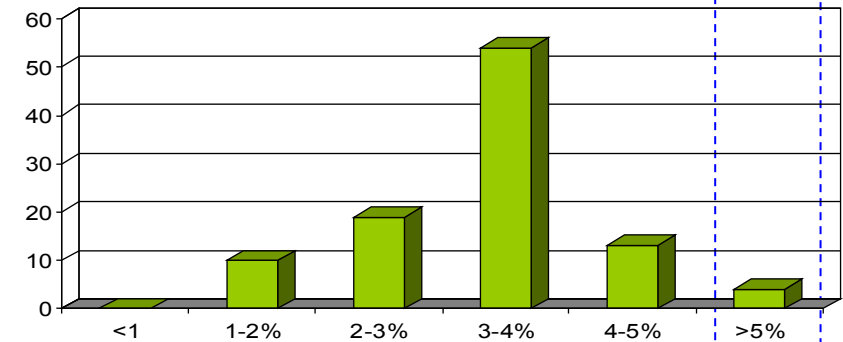
Source: CEO Survey (May 08) สมาคมบริษัทจดทะเบียนไทย และ สถาบันวิจัยเพื่อตลาดทุน

# คาดการณ์เงินเฟ้อในอีก 12 เดือน

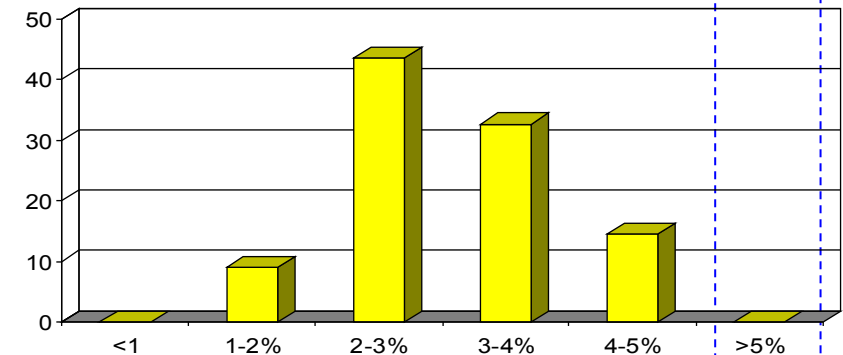
คาดการณ์เงินเฟ้อในอีก 12 เดือน (ผลจาก survey ครั้งนี้)



คาดการณ์เงินเฟ้อในอีก 12 เดือน (ผลจาก survey เดือน มกราคม)

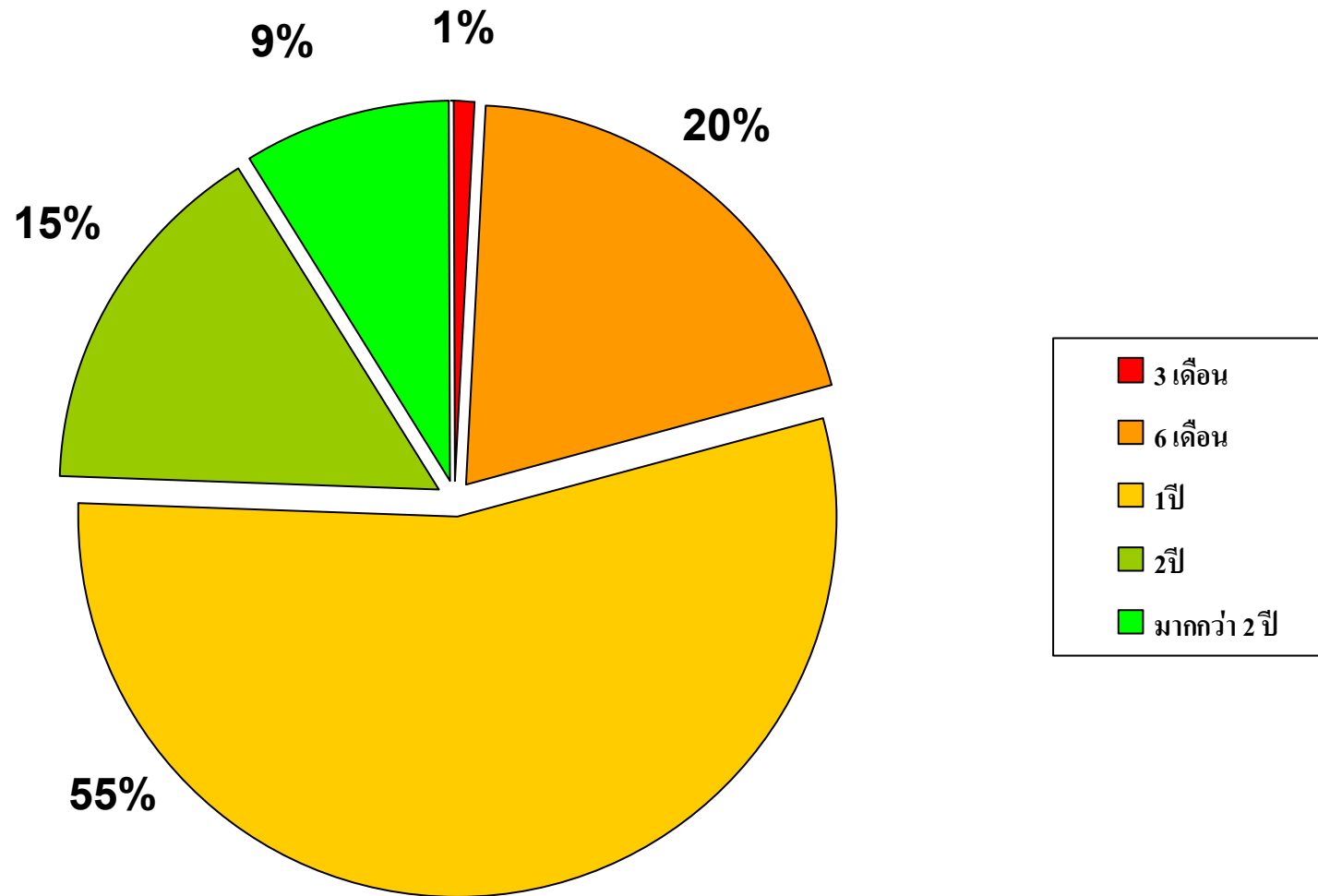


คาดการณ์เงินเฟ้อในอีก 12 เดือน (ผลจาก survey เดือน ตุลาคม)



## คำถามพิเศษ –เสถียรภาพทางการเมือง และนโยบายเศรษฐกิจของรัฐบาลปัจจุบัน

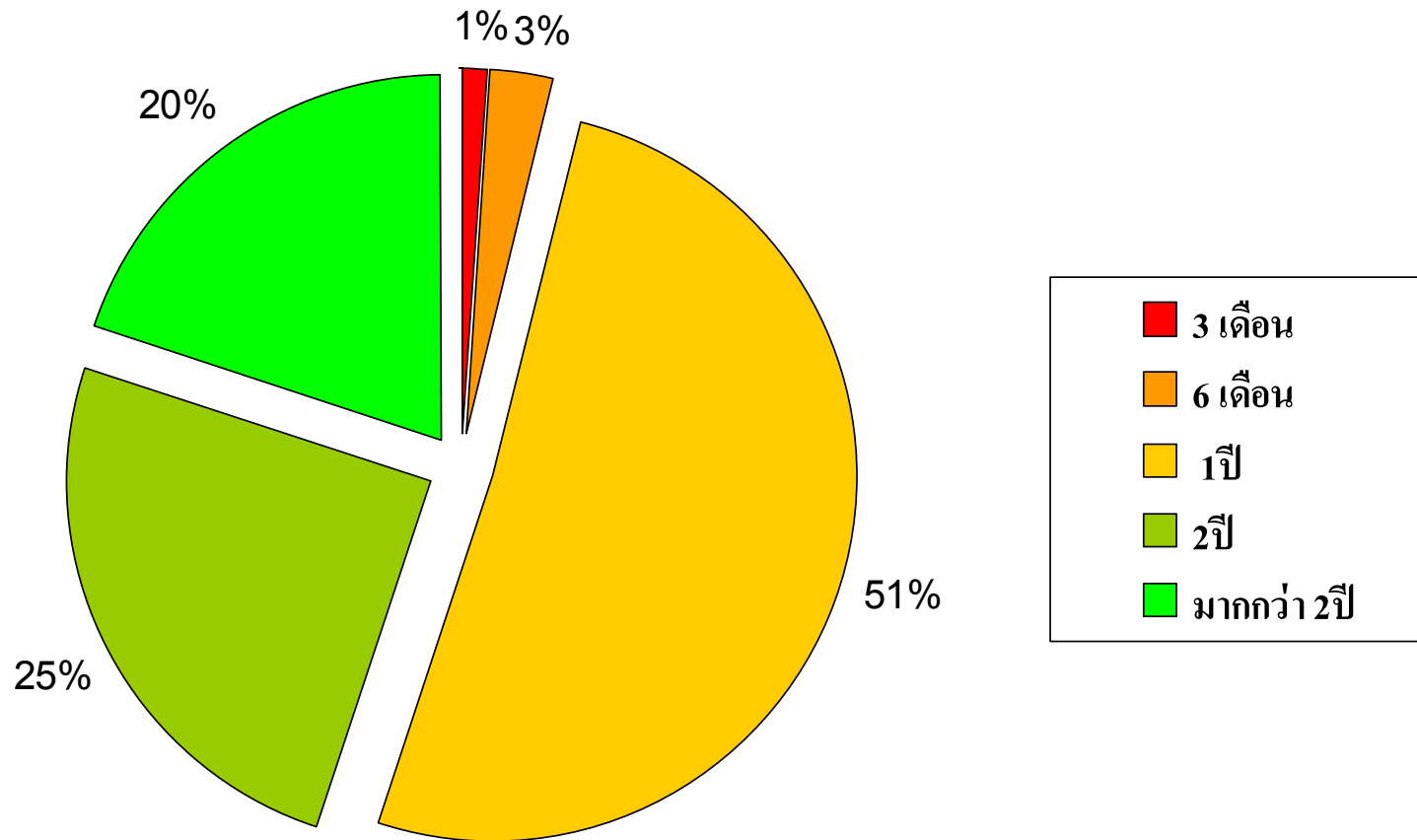
# ท่านคิดว่ารัฐบาล จะอยู่ได้อีกนานแค่ไหน?



Source: CEO Survey (May 08) สมาคมบริษัทจดทะเบียนไทย และ สถาบันวิจัยเพื่อตลาดทุน

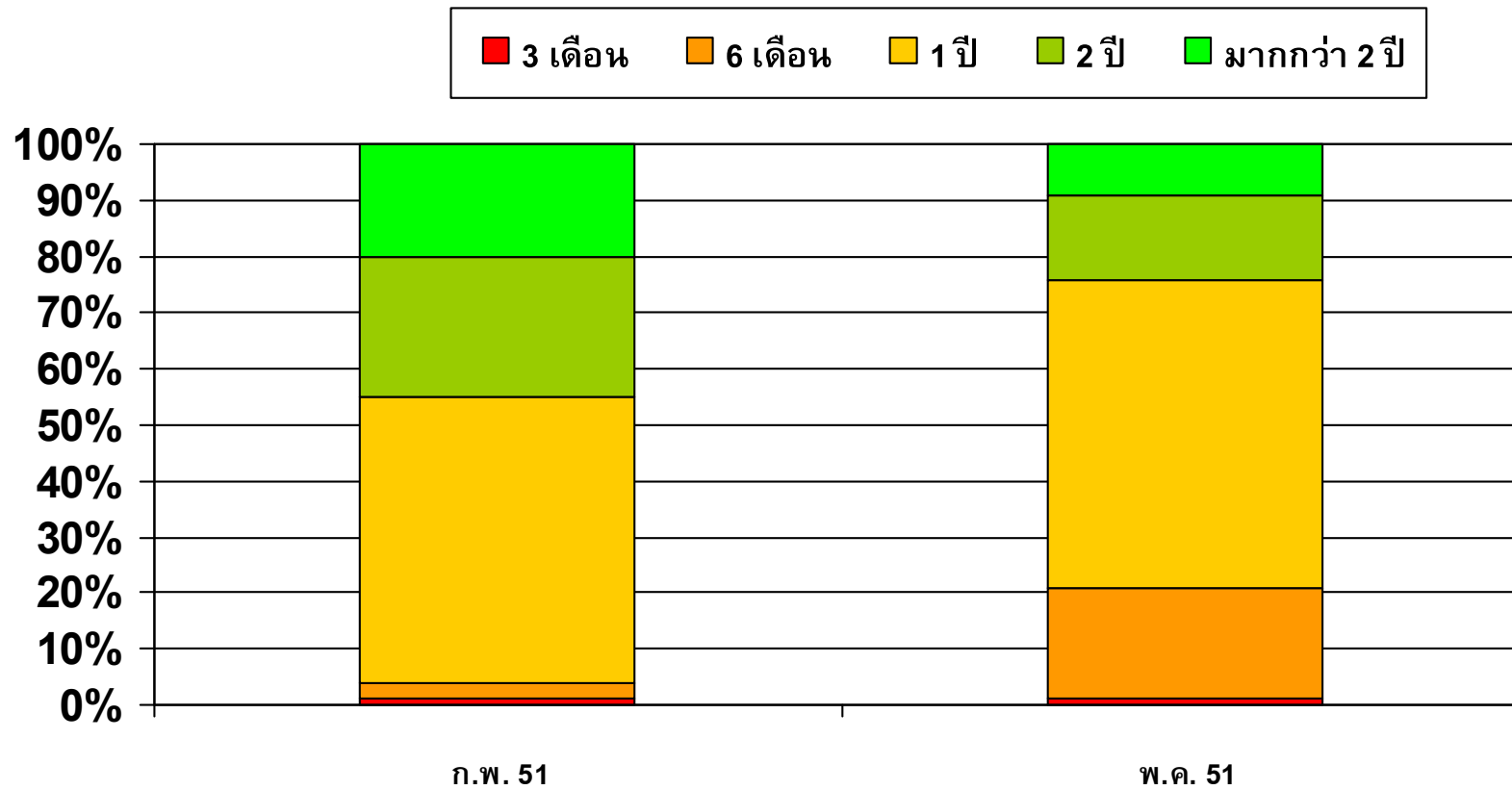


# ท่านคิดว่ารัฐบาล จะอยู่ได้อีกนานแค่ไหน? (ถามเมื่อ 3 เดือนที่แล้ว)

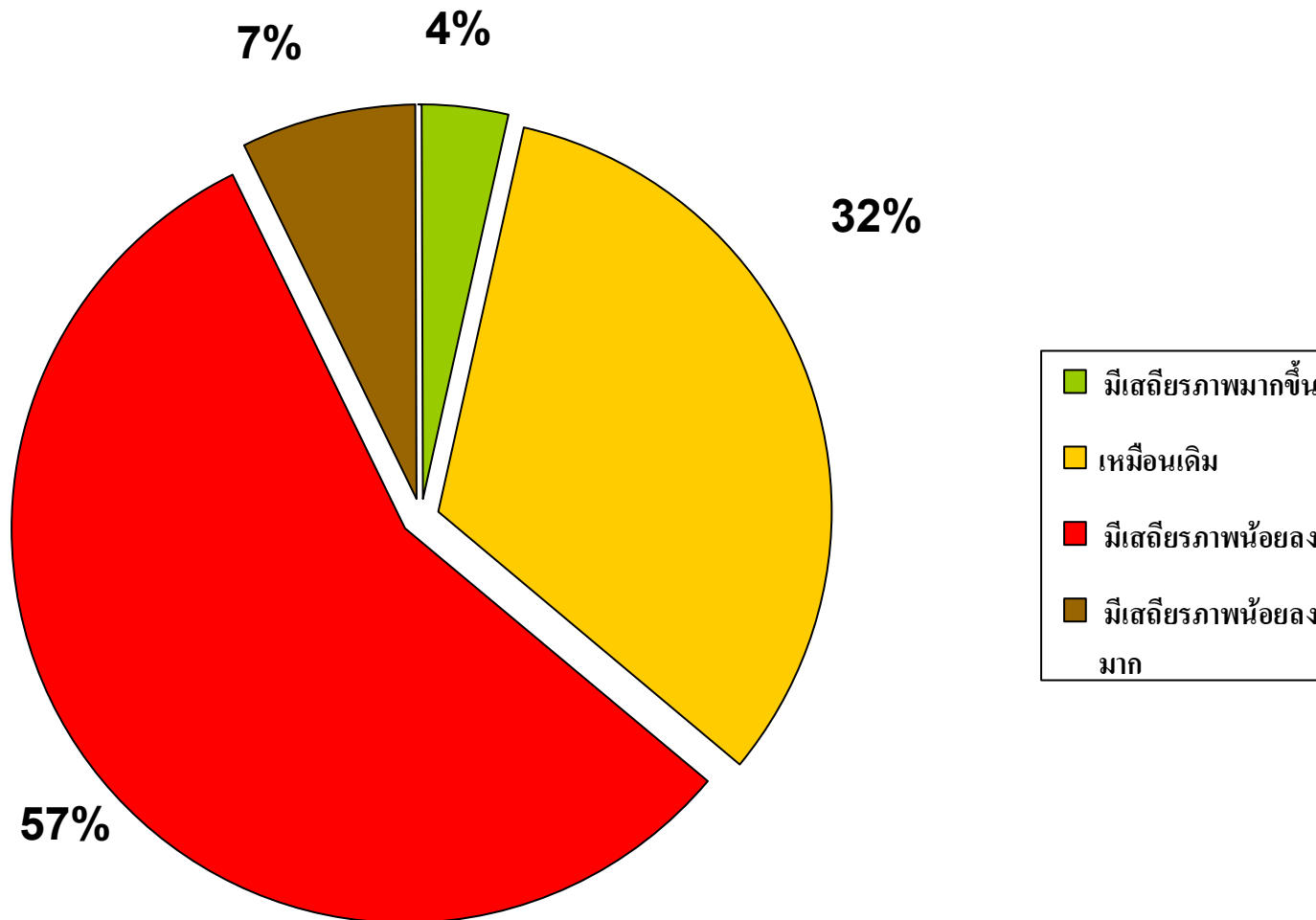


Source: CEO Survey (May 08) สมาคมบริษัทจดทะเบียนไทย และ สถาบันวิจัยเพื่อตลาดทุน

## เปรียบเทียบระหว่าง 2 ครั้ง (ท่านคิดว่ารัฐบาลใหม่จะอยู่นานแค่ไหน)

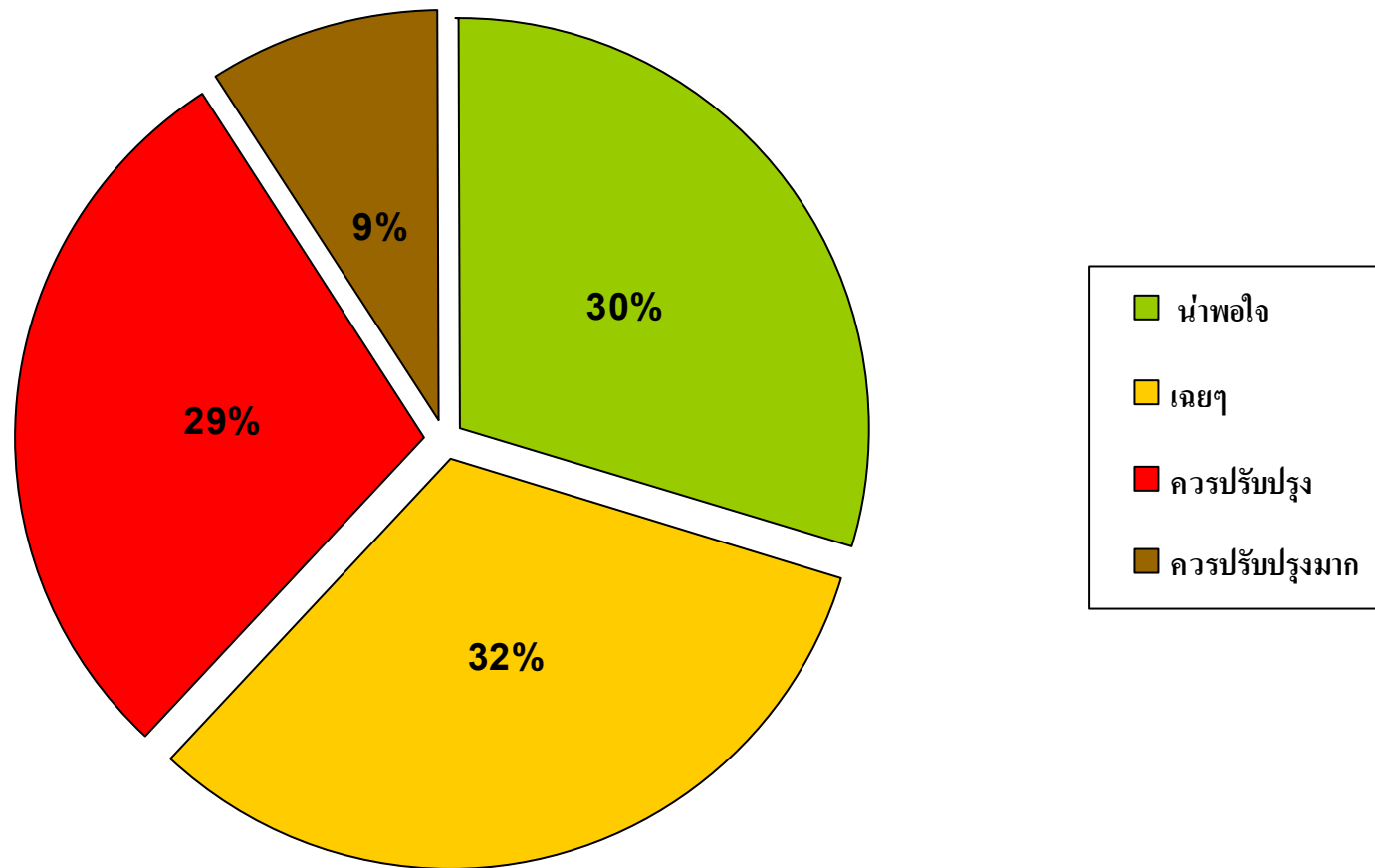


# ท่านคิดว่าเสถียรภาพทางการเมืองในช่วง 6 เดือนข้างหน้าจะเป็นอย่างไร เมื่อเทียบกับช่วง 3 เดือนที่ผ่านมา?



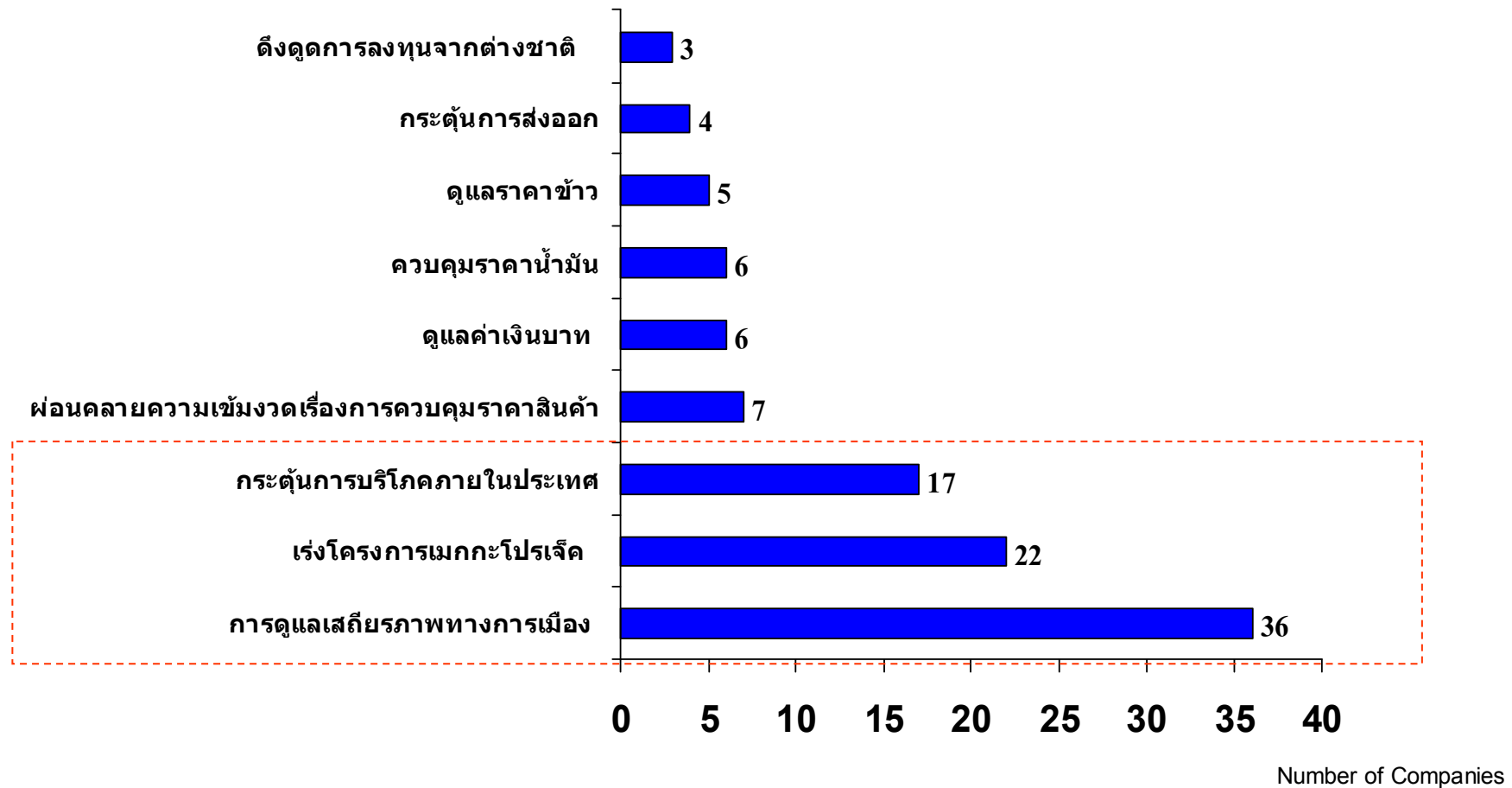
Source: CEO Survey (May 08) สมาคมบริษัทจดทะเบียนไทย และ สถาบันวิจัยเพื่อตลาดทุน

## ท่านคิดว่านโยบายเศรษฐกิจของรัฐบาลในช่วง 3 เดือนที่ผ่านมาเป็นอย่างไร?



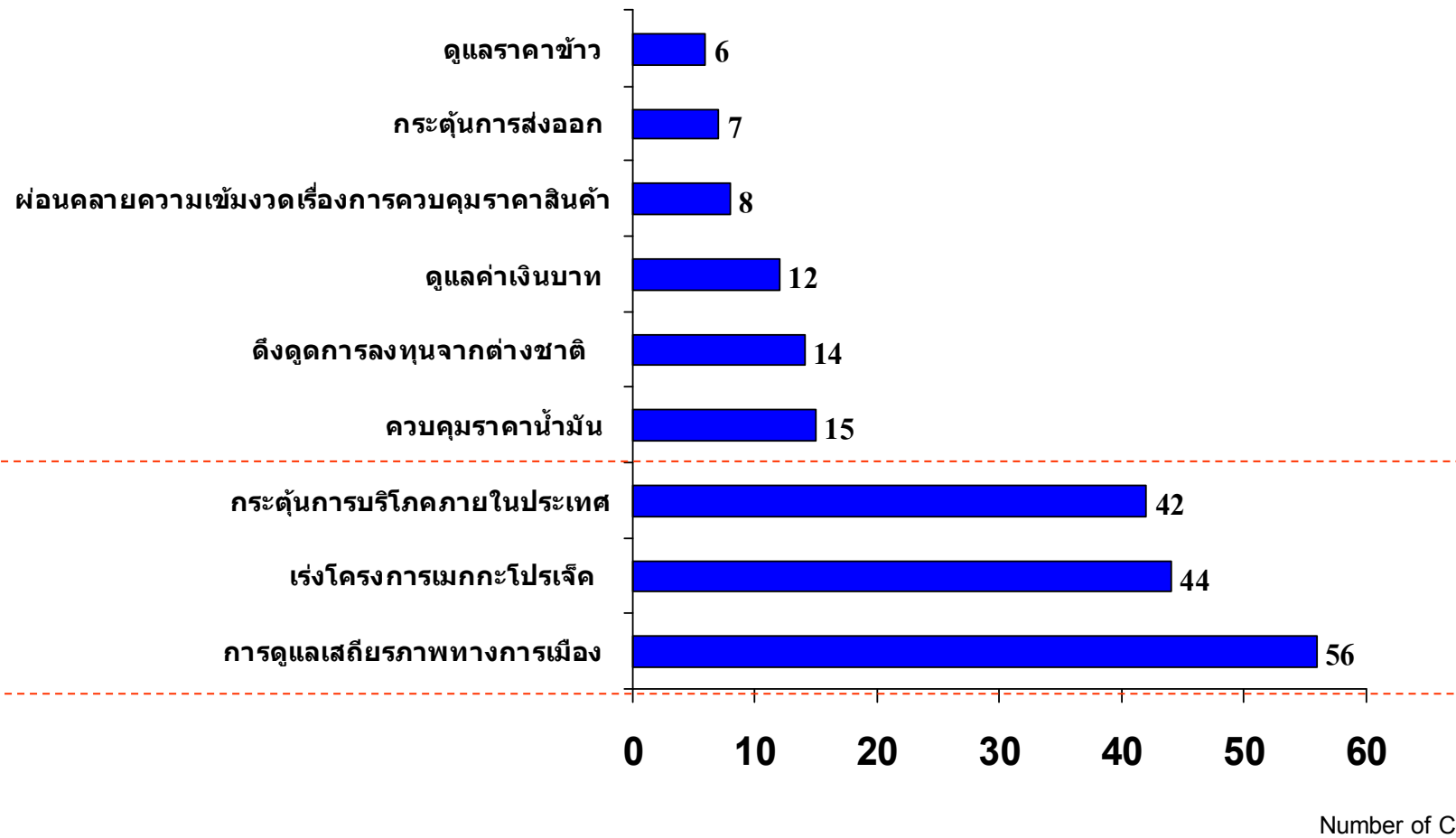
Source: CEO Survey (May 08) สมาคมบริษัทจดทะเบียนไทย และ สถาบันวิจัยเพื่อตลาดทุน

# นโยบายที่ท่านคิดว่าทางรัฐบาลควรปรับปรุงและเน้นความสำคัญคืออะไร? (ที่อยู่ในอันดับแรก - Topmost Concern)



Source: CEO Survey (May 08) สมาคมบริษัทจดทะเบียนไทย และ สถาบันวิจัยเพื่อตลาดทุน

# นโยบายที่ท่านคิดว่าทางรัฐบาลควรปรับปรุงและเน้นความสำคัญคืออะไร? (ที่อยู่ใน Top 2)



Source: CEO Survey (May 08) สมาคมบริษัทจดทะเบียนไทย และ สถาบันวิจัยเพื่อตลาดทุน