



SET Research Institute

**แบบสำรวจความคิดเห็นผู้บริหารบริษัทจดทะเบียน (CEO Survey)
ไตรมาสที่ 1 ปี 2551**

19 กุมภาพันธ์ 2551

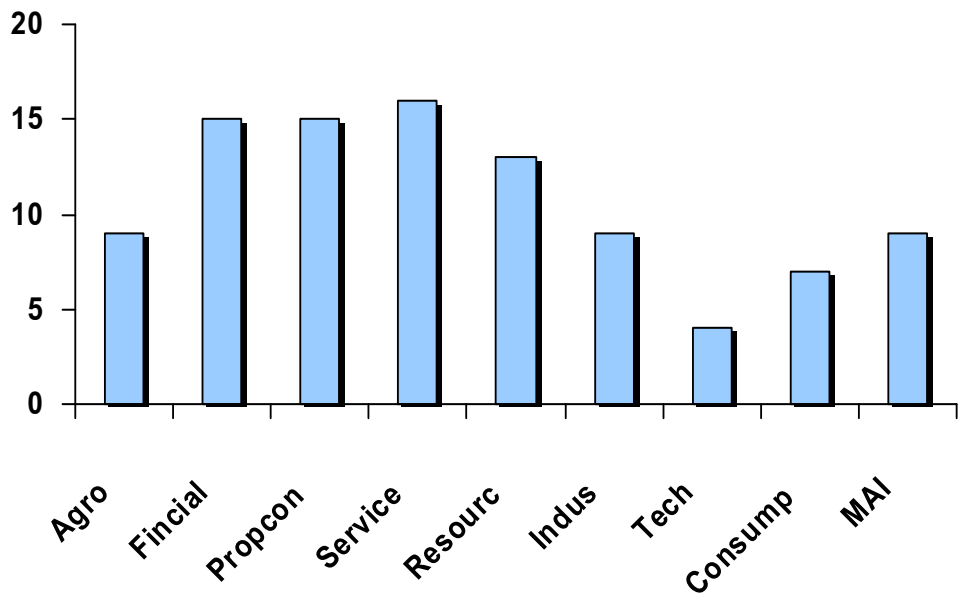
เวลา 10.00-11.00 น.

อาคารตลาดหลักทรัพย์แห่งประเทศไทย

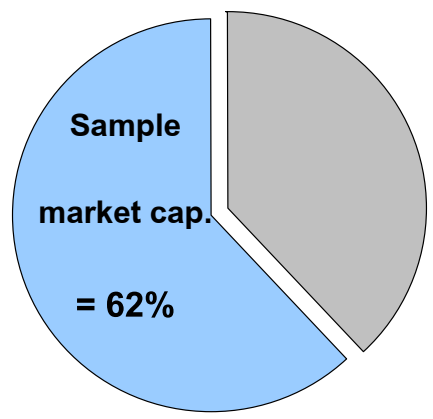
Sample profile: ผลสำรวจจาก 101 บจ. ใน 8 อุตสาหกรรม ซึ่งมี market cap รวมทั้งสิ้นประมาณร้อยละ 62 ของ total market cap.

จำนวนตัวอย่างแยกตามประเภทอุตสาหกรรม

หน่วย: บริษัท



สัดส่วน market cap. ของกลุ่มตัวอย่าง เทียบกับ market cap. รวมของ ตลท.



Source: setsmart, as of 23/01/08

คำถามสำคัญทางเศรษฐกิจที่ต้องการคำตอบ:

1. แนวโน้มเศรษฐกิจและผลการดำเนินการ

- ประเด็นเรื่องภาวะเศรษฐกิจถดถอยในสหรัฐอเมริกาและผลกระทบ
- ภาวะเศรษฐกิจปัจจุบัน และแนวโน้มในอนาคต
- ผลการดำเนินงาน

2. ประเด็นเกี่ยวกับการลงทุนของภาคเอกชน

- แผนการลงทุน
- ปัญหาที่ภาคเอกชนกังวลใจที่จะทำให้ส่งผลกระทบต่อการลงทุนคืออะไร

3. มุมมองต่อประเด็นทางเศรษฐกิจ-การเมืองหลังเลือกตั้ง

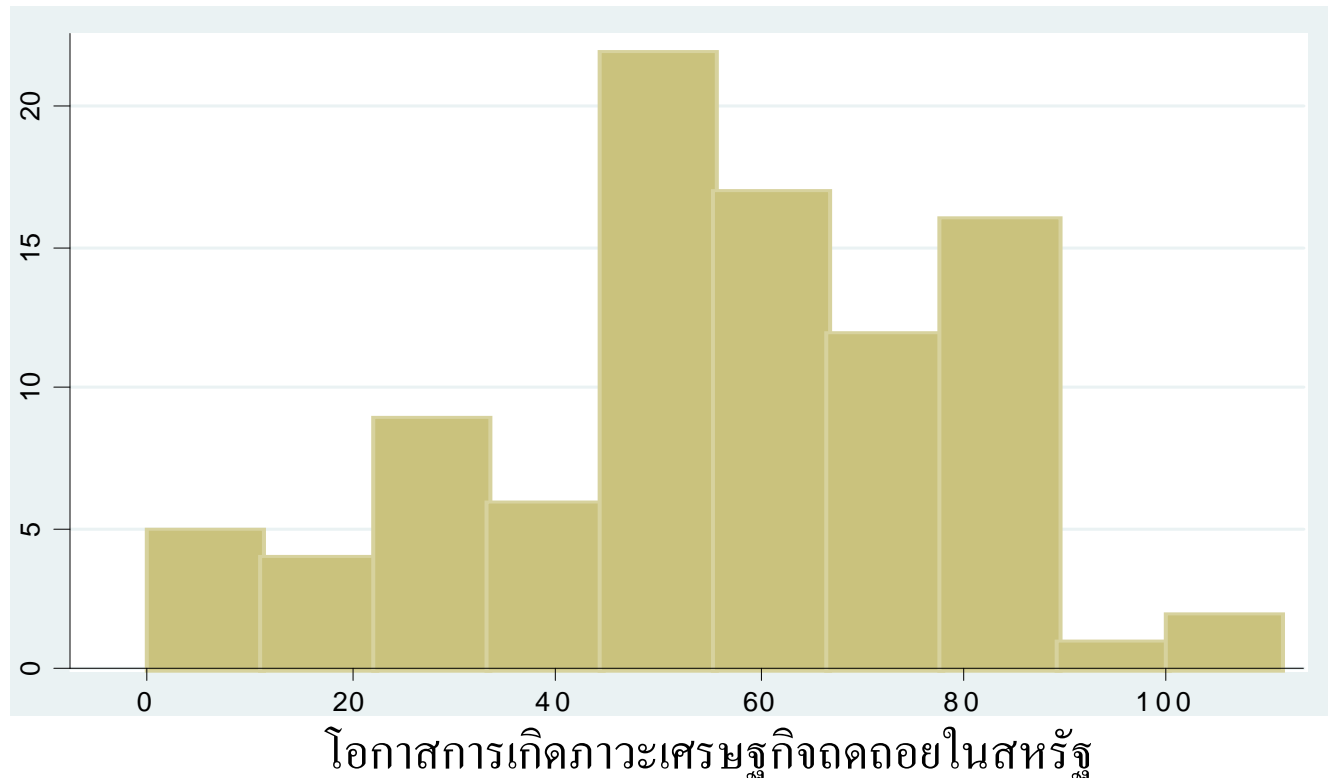
- เสถียรภาพทางการเมือง
- สิ่งที่น่าคาดหวังจากรัฐบาลใหม่

คำถามหลัก - ภาพรวมเศรษฐกิจ

ปัจจัยความเสี่ยงจากระบบเศรษฐกิจโลก - โอกาสการเกิดภาวะเศรษฐกิจถดถอยในสหรัฐ

ผู้บริหารบริษัทจดทะเบียน คิดว่ามีโอกาสเฉลี่ยประมาณ 55 % ที่จะเกิดปัญหาภาวะเศรษฐกิจถดถอย (Recession) ในระบบ เศรษฐกิจสหรัฐอเมริกา

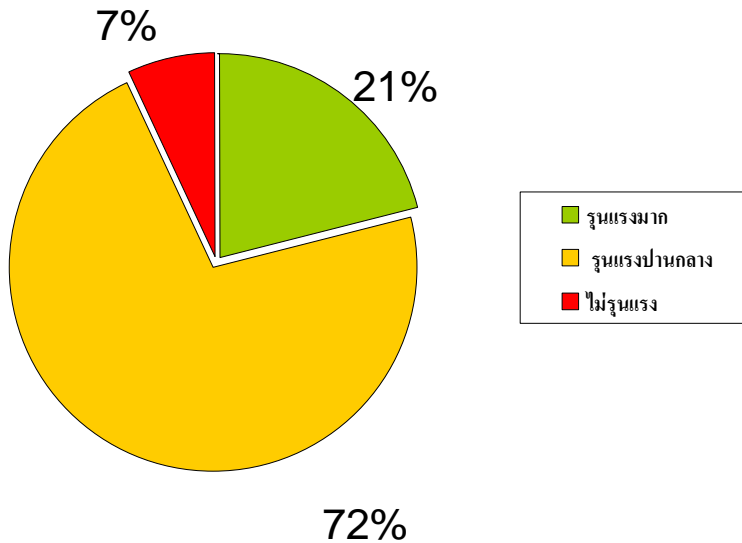
จำนวนบริษัท



ความรุนแรงของปัญหาและผลกระทบต่อเศรษฐกิจไทย

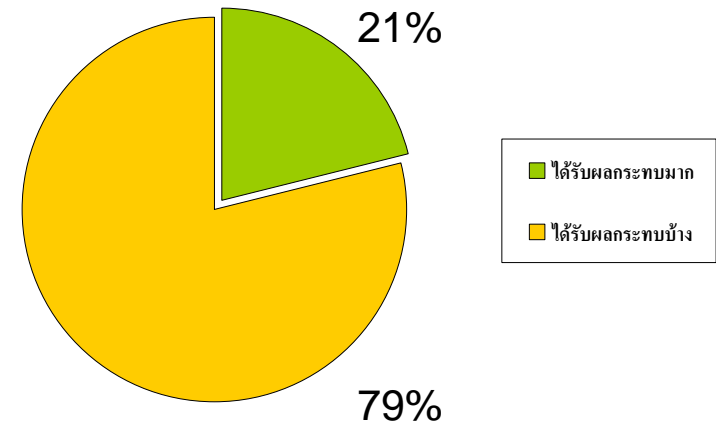
ท่านคิดว่าปัญหาภาวะเศรษฐกิจถดถอย (Recession)

ในระบบเศรษฐกิจสหรัฐอเมริกาจะมีความรุนแรงมากน้อยเพียงใด



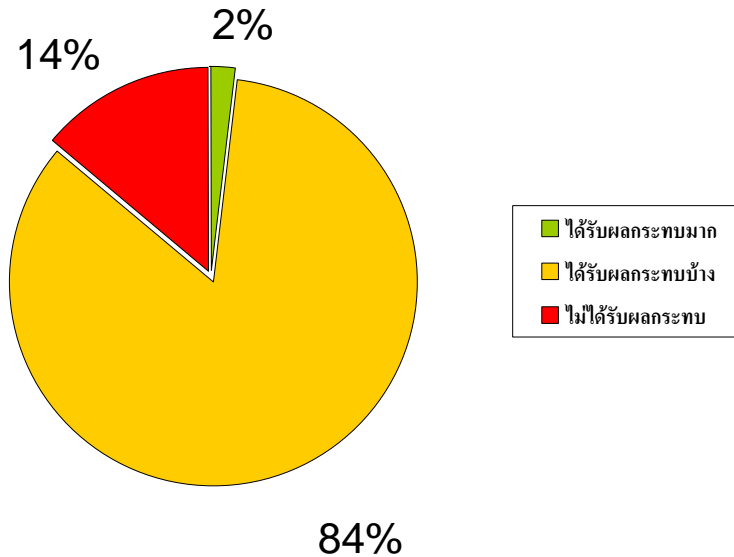
ท่านคิดว่าปัญหาภาวะเศรษฐกิจถดถอย (Recession) ในระบบ

เศรษฐกิจสหรัฐอเมริกาจะมีผลกระทบต่อเศรษฐกิจไทยอย่างไร

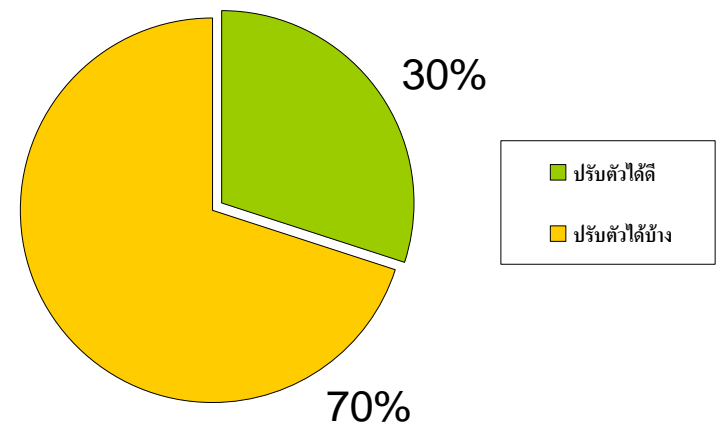


ผลกระทบต่อธุรกิจและความสามารถในการปรับตัว

ท่านคิดว่าปัญหาภาวะเศรษฐกิจถดถอย (Recession) ในระบบเศรษฐกิจสหรัฐอเมริกาจะมีผลกระทบต่อธุรกิจท่านอย่างไร

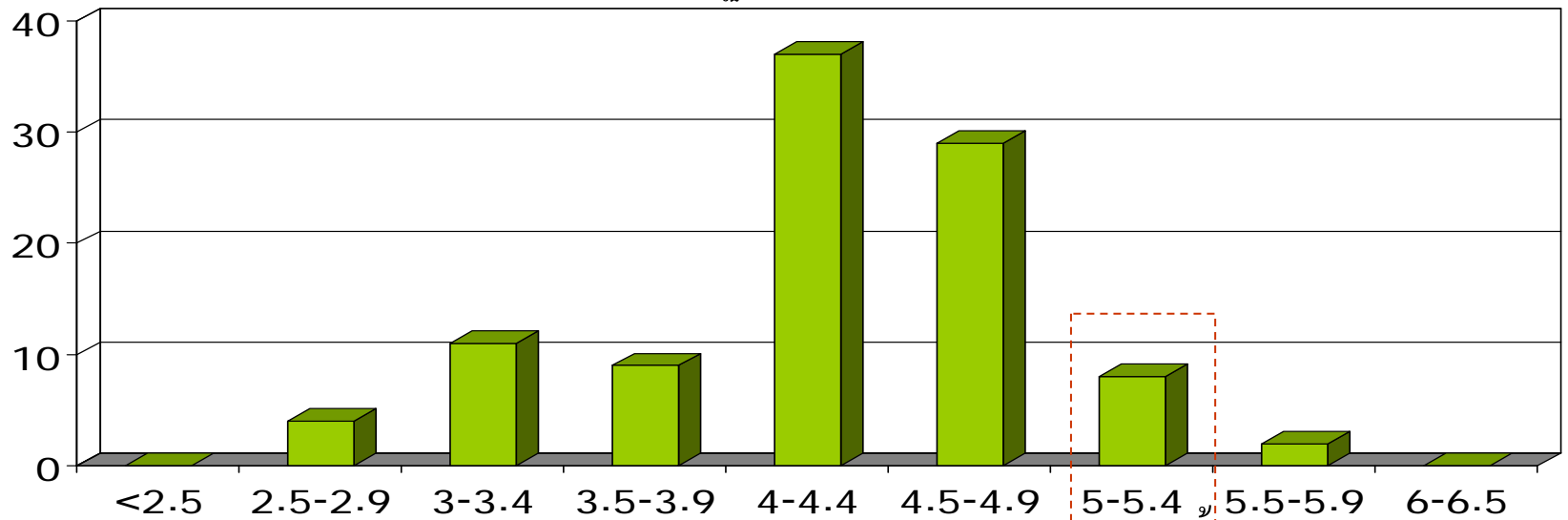


ท่านคิดว่าธุรกิจท่านจะสามารถปรับตัวต่อผลกระทบจากภาวะเศรษฐกิจถดถอย (Recession) ในระบบเศรษฐกิจสหรัฐอเมริกาได้หรือไม่

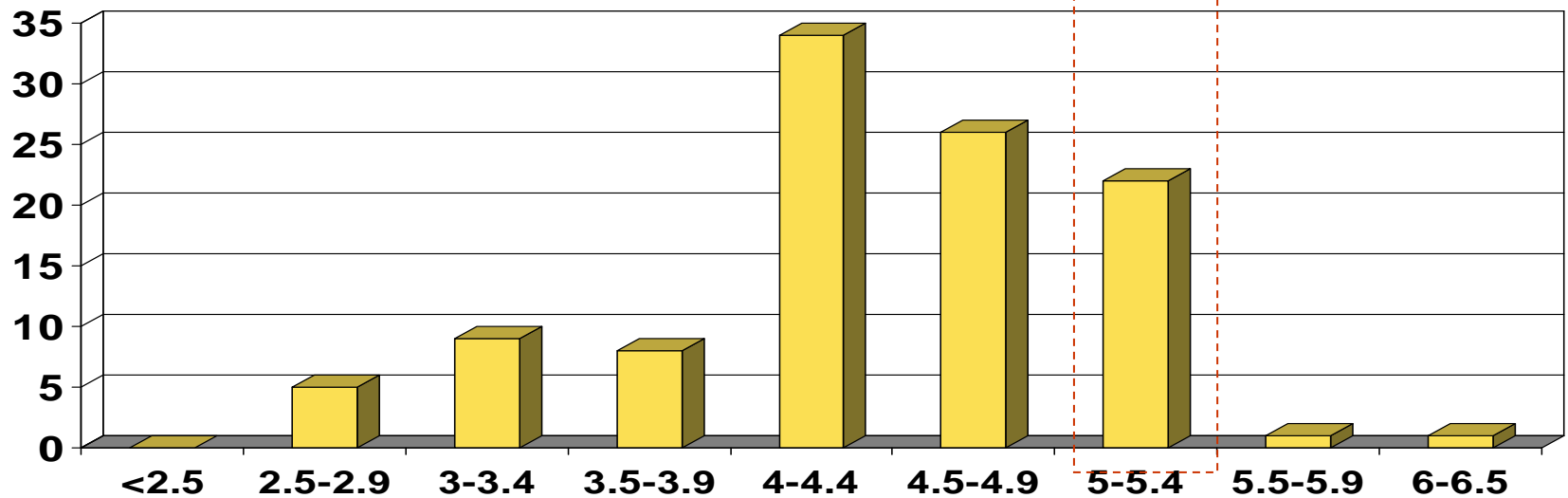


อัตราการขยายตัวทางเศรษฐกิจปี 51

อัตราการขยายตัวทางเศรษฐกิจปี 2551 (ผลจาก survey ครั้งนี้)



อัตราการขยายตัวทางเศรษฐกิจปี 2551 (ผลจาก survey ครั้งก่อน)



รายละเอียดของคาดการณ์แนวโน้มเศรษฐกิจปี 2551 (แบ่งตามอุตสาหกรรม)

	2.5-2.9	3.0-3.4	3.5-3.9	4.0-4.4	4.5-4.9	5.0-5.4	5.5-5.9	> 6.5
AGRO		1	2	4	1	1		
CONSUMP	1	2		3	1			
FINCIAL	1	1	1	4	8			
INDUS				6	2	1		
MAI	2	1	1	3	1	1		
PROPCON		1	2	6	4	1		
RESOURC				5	5	1	1	
SERVICE		5	2	4	2	2	1	
TECH				1	2	1		

รายละเอียดของคาดการณ์แนวโน้มเศรษฐกิจปี 2551 (แบ่งตามอุตสาหกรรม)

(ผลจาก survey ครั้งก่อน)

	2.5-2.9	3.0-3.4	3.5-3.9	4.0-4.4	4.5-4.9	5.0-5.4	5.5-6.0	> 6.5
AGRO	1	2		4	2	2		
CONSUMP	1	2		3	1			
FINCIAL			1	3	6	6	1	
INDUS	1	1	2	6	4	1		1
MAI		4		3	3			
PROPCON	1		1	5	5	6		
RESOURC			1	4		6		
SERVICE	1		2	4	5	1		
TECH			2	2		1		

Source: CEO Survey (Feb 08) สมาคมบริษัทจดทะเบียนไทย และ สถาบันวิจัยเพื่อตลาดทุน

รายละเอียดของการคาดการณ์แนวโน้มเศรษฐกิจ (แบ่งตาม Market Cap)

แบ่งตามขนาดของ Market Cap ของบริษัท

	2.5-2.9	3.0-3.4	3.5-3.9	4.0-4.4	4.5-4.9	5.0-5.4	5.5-6.0	> 6.5
- SM cap.	2	8	5	24	10	2	1	0
- L cap.	2	3	4	13	17	6	1	0

ภาวะโดยรวมของเศรษฐกิจ

	<u>ดีขึ้น</u>	<u>เหมือนเดิม</u>	<u>แย่ลง</u>
ท่านคิดว่า ภาวะโดยรวมของเศรษฐกิจไทยในปัจจุบัน เป็นอย่างไรเมื่อเทียบกับ 6 เดือนที่ผ่านมา	19%	42%	39%
ท่านคิดว่า ภาวะโดยรวมของเศรษฐกิจไทยในปัจจุบัน เป็นอย่างไรในอีก 6 เดือนข้างหน้า	44%	33%	23%

ภาวะโดยรวมของภาคอุตสาหกรรม

	<u>ดีขึ้น</u>	<u>เหมือนเดิม</u>	<u>แย่ลง</u>
ท่านคิดว่า ภาวะโดยรวมของภาคอุตสาหกรรมของ <u>ท่าน</u> ในปัจจุบัน เป็นอย่างไรเมื่อเทียบกับ 6 เดือนที่ผ่านมา	36%	40%	24%
ท่านคิดว่า ภาวะโดยรวมของภาคอุตสาหกรรมของ <u>ท่าน</u> ในปัจจุบัน เป็นอย่างไรในอีก 6 เดือนข้างหน้า	47%	37%	14%

ผลการดำเนินงานของธุรกิจ

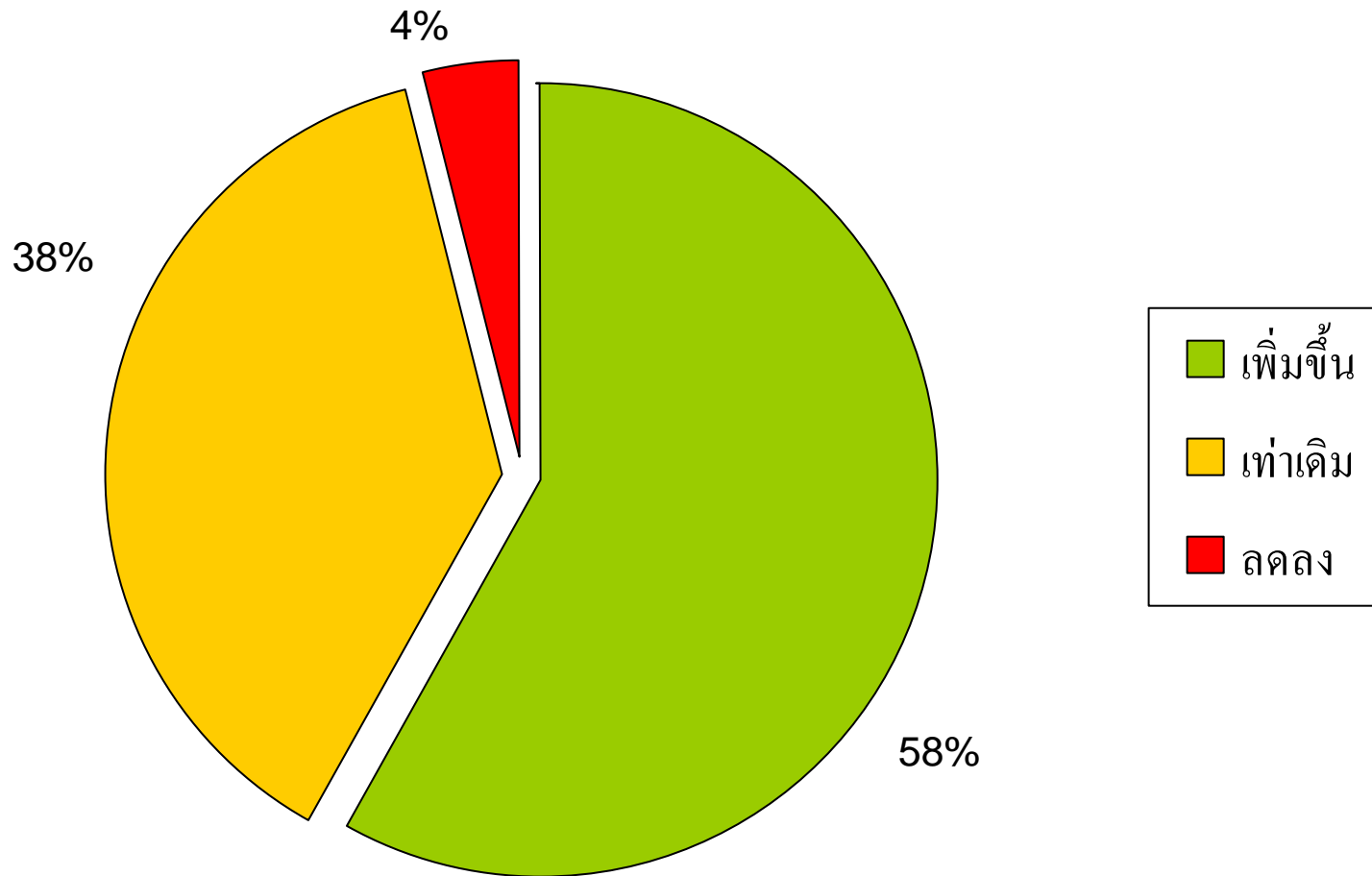
	<u>ดีขึ้น</u>	<u>เหมือนเดิม</u>	<u>แย่ลง</u>
ผลการดำเนินงานของธุรกิจของท่านในปัจจุบัน เป็นอย่างไรเมื่อเทียบกับ 6 เดือนที่ผ่านมา	46%	35%	19%
ท่านคาดว่าผลการดำเนินงานของธุรกิจของท่านใน 6 เดือนข้างหน้า จะเป็นอย่างไร	52%	36%	12%

สรุปมุมมองเกี่ยวกับภาวะเศรษฐกิจ อุตสาหกรรม และธุรกิจของตนเอง

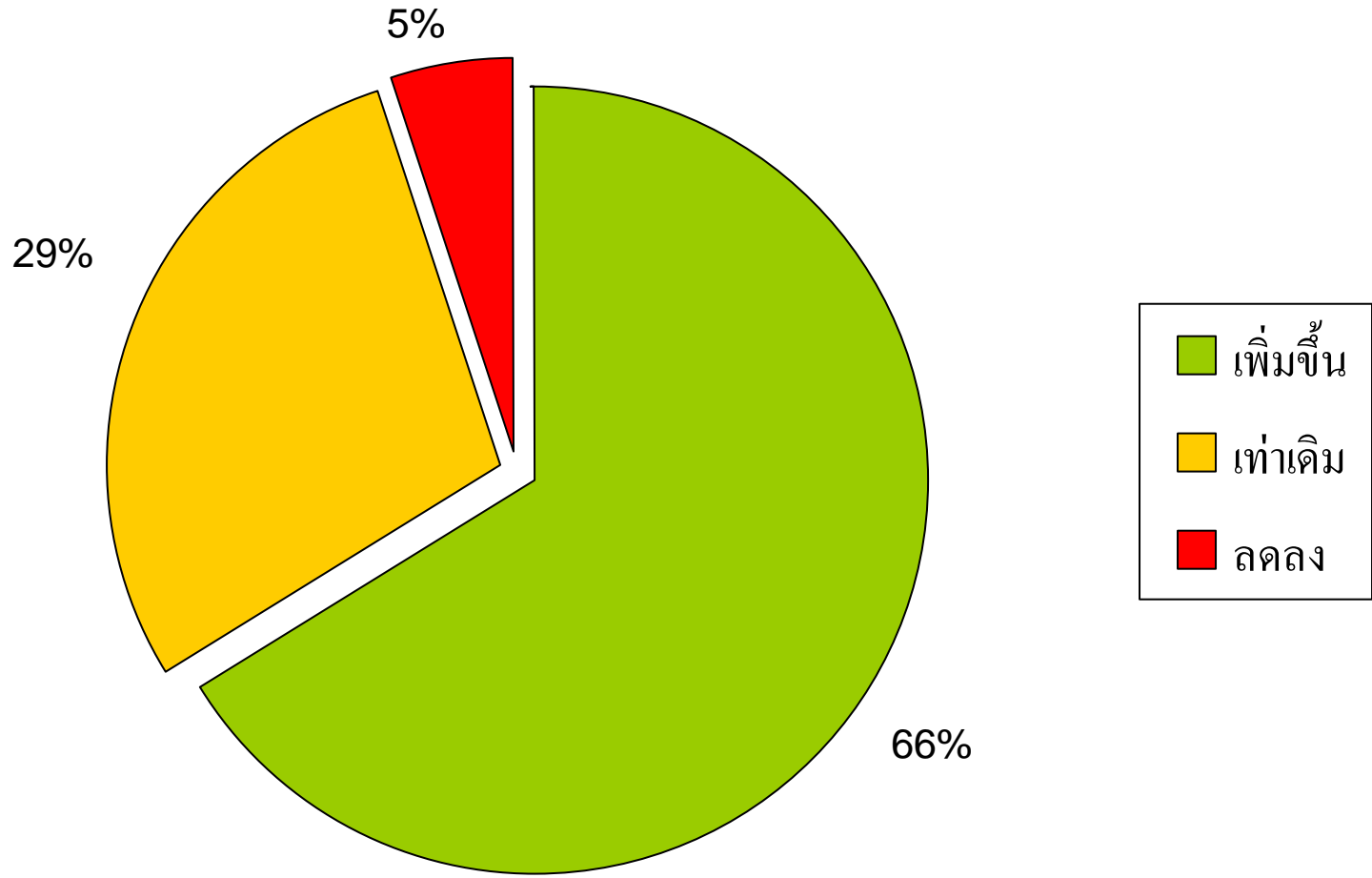
	<u>ดีขึ้น</u>	<u>เหมือนเดิม</u>	<u>แย่ลง</u>
<u>ปัจจุบันเทียบกับ 6 เดือนที่ผ่านมา</u>			
- ภาวะเศรษฐกิจโดยรวม	19%	42%	39%
- อุตสาหกรรมของท่าน	36%	40%	24%
- ธุรกิจของท่าน	46%	35%	19%
<u>ในช่วง 6 เดือนข้างหน้า</u>			
- ภาวะเศรษฐกิจโดยรวม	44%	33%	23%
- อุตสาหกรรมของท่าน	47%	37%	14%
- ธุรกิจของท่าน	52%	36%	12%

คำถามหลัก - การลงทุนและการจ้างงานของภาคเอกชน

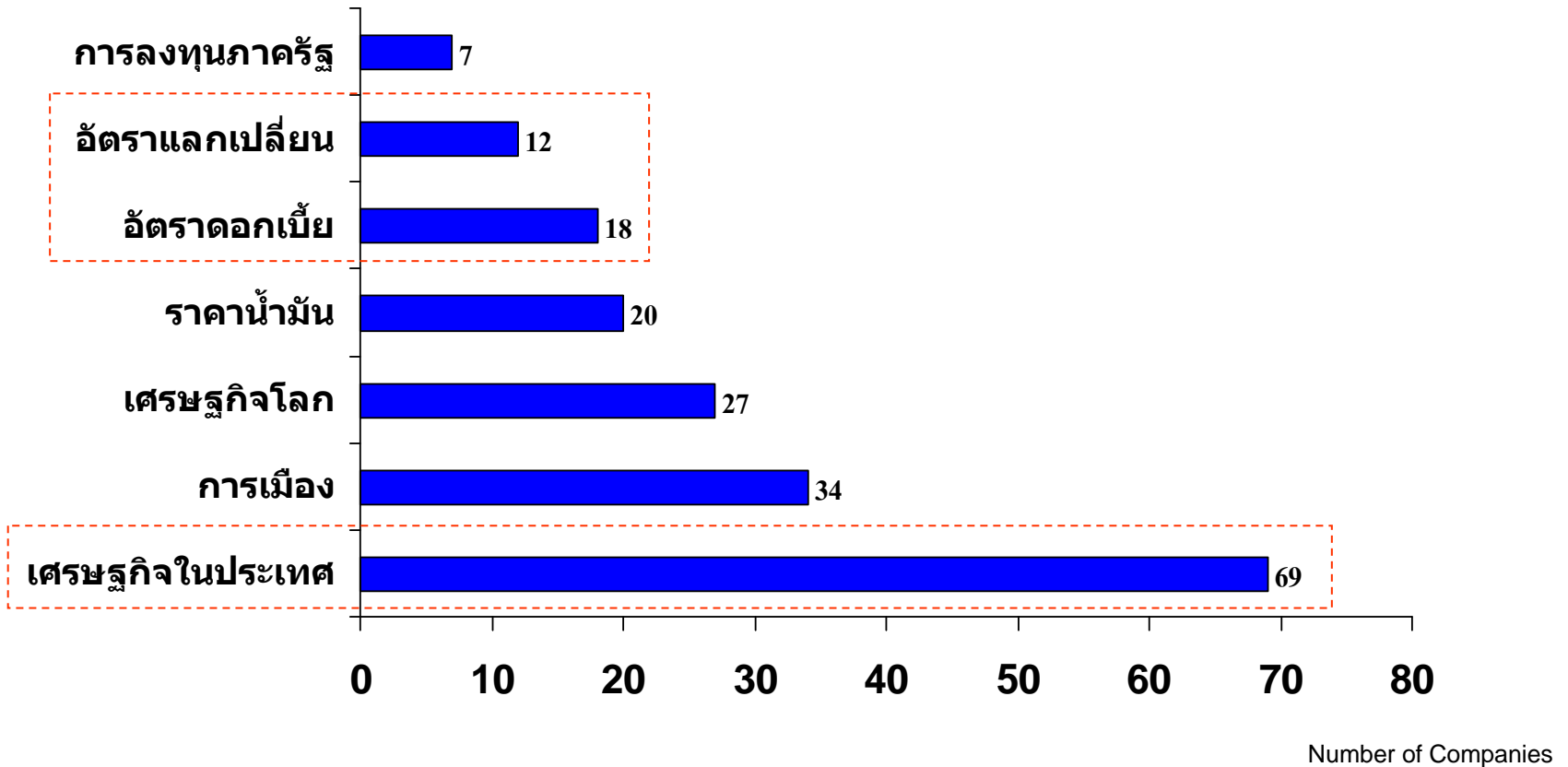
ท่านคาดหวังว่าการลงทุนของบริษัทของท่านจะมีแนวโน้มเป็นอย่างไร ในอีก 12 เดือนข้างหน้า



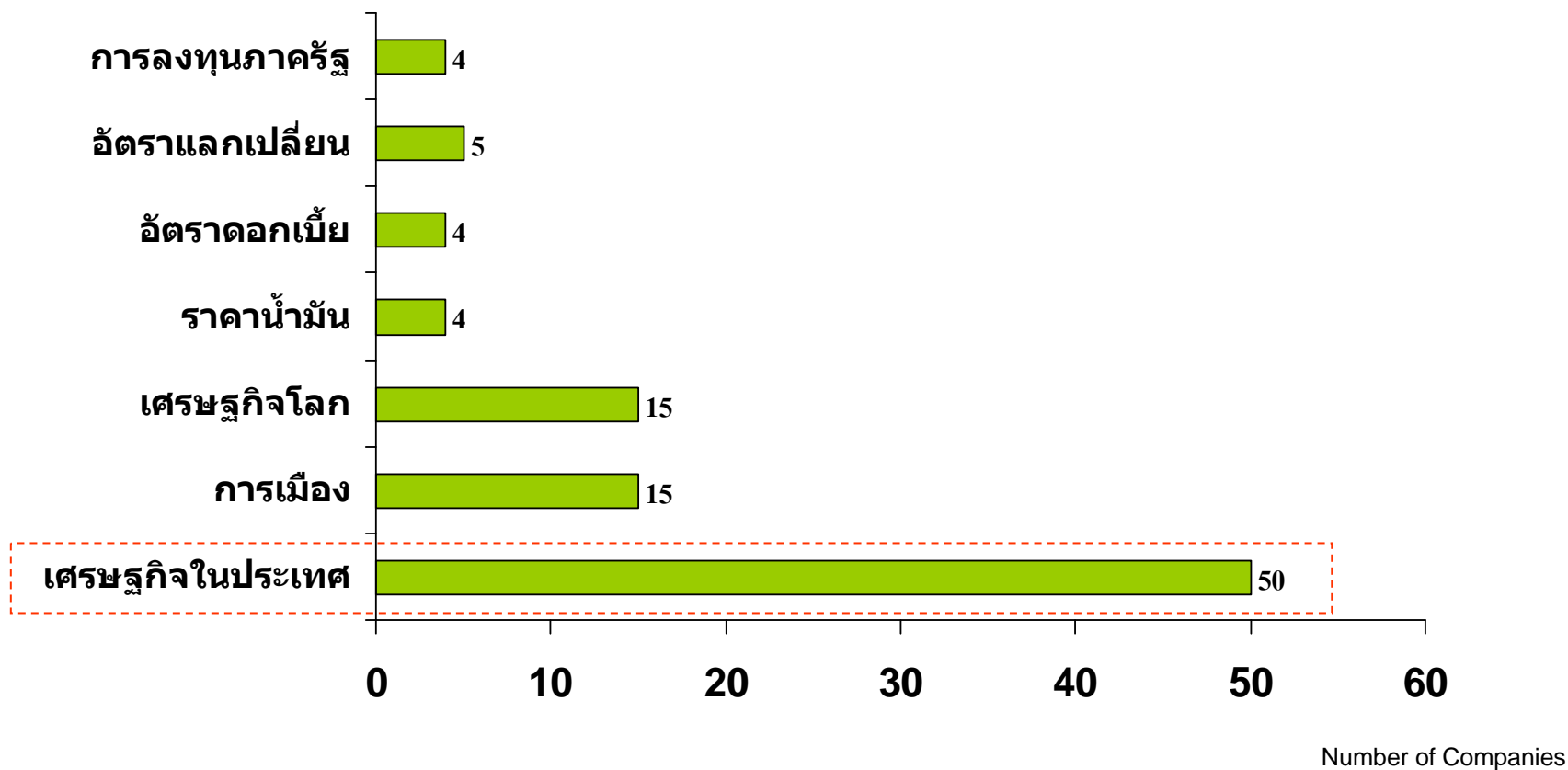
ท่านคาดหวังว่าการลงทุนของบริษัทของท่านจะมีแนวโน้มเป็นอย่างไร ในอีก 12 เดือนข้างหน้า (ผลจาก Survey ครั้งก่อน)



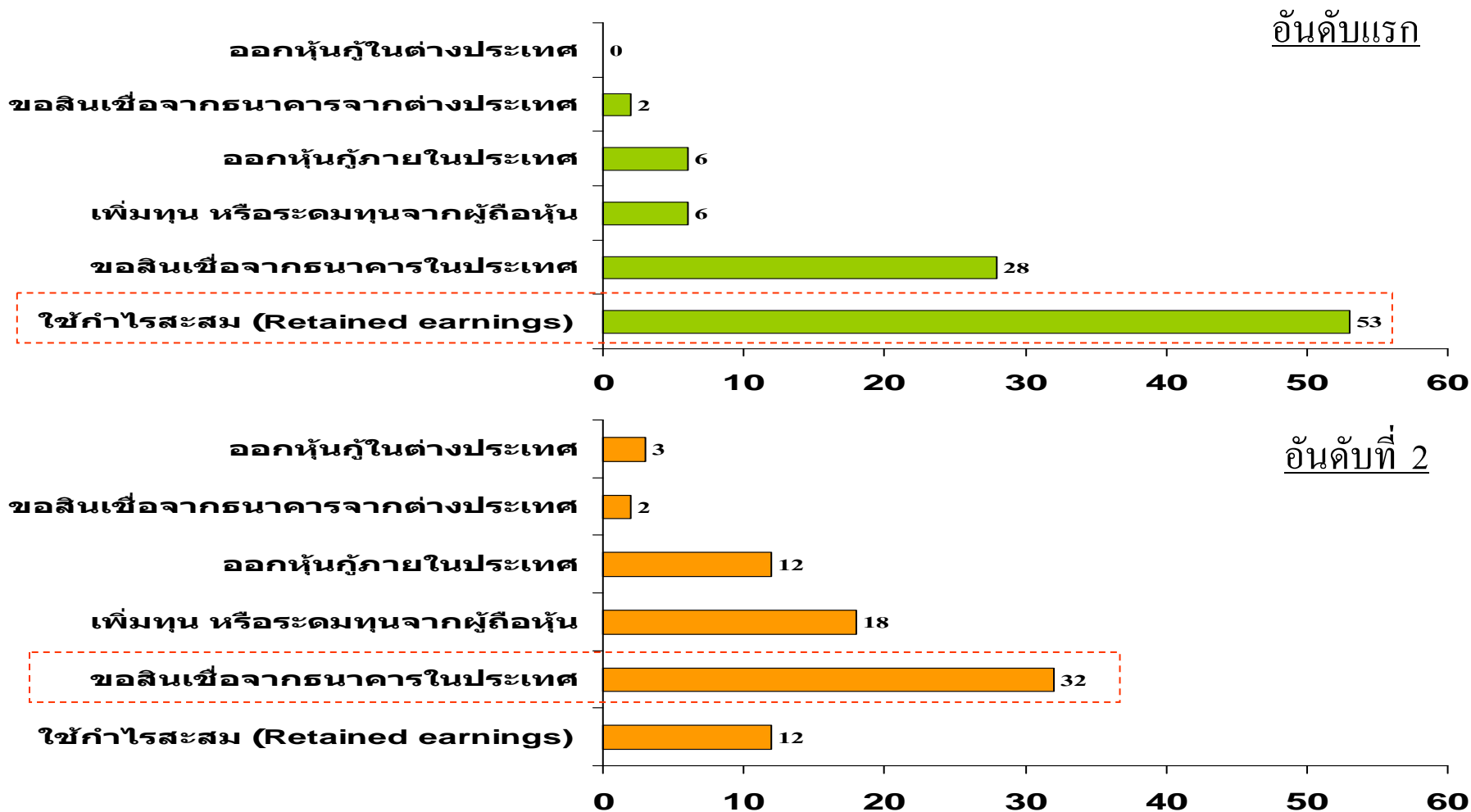
ปัจจัยที่กระทบต่อแผนการลงทุนมากที่สุด (ที่อยู่ใน Top 2)



ปัจจัยที่กระทบต่อแผนการลงทุนมากที่สุด (ที่อยู่ในอันดับแรก - Topmost Concern)

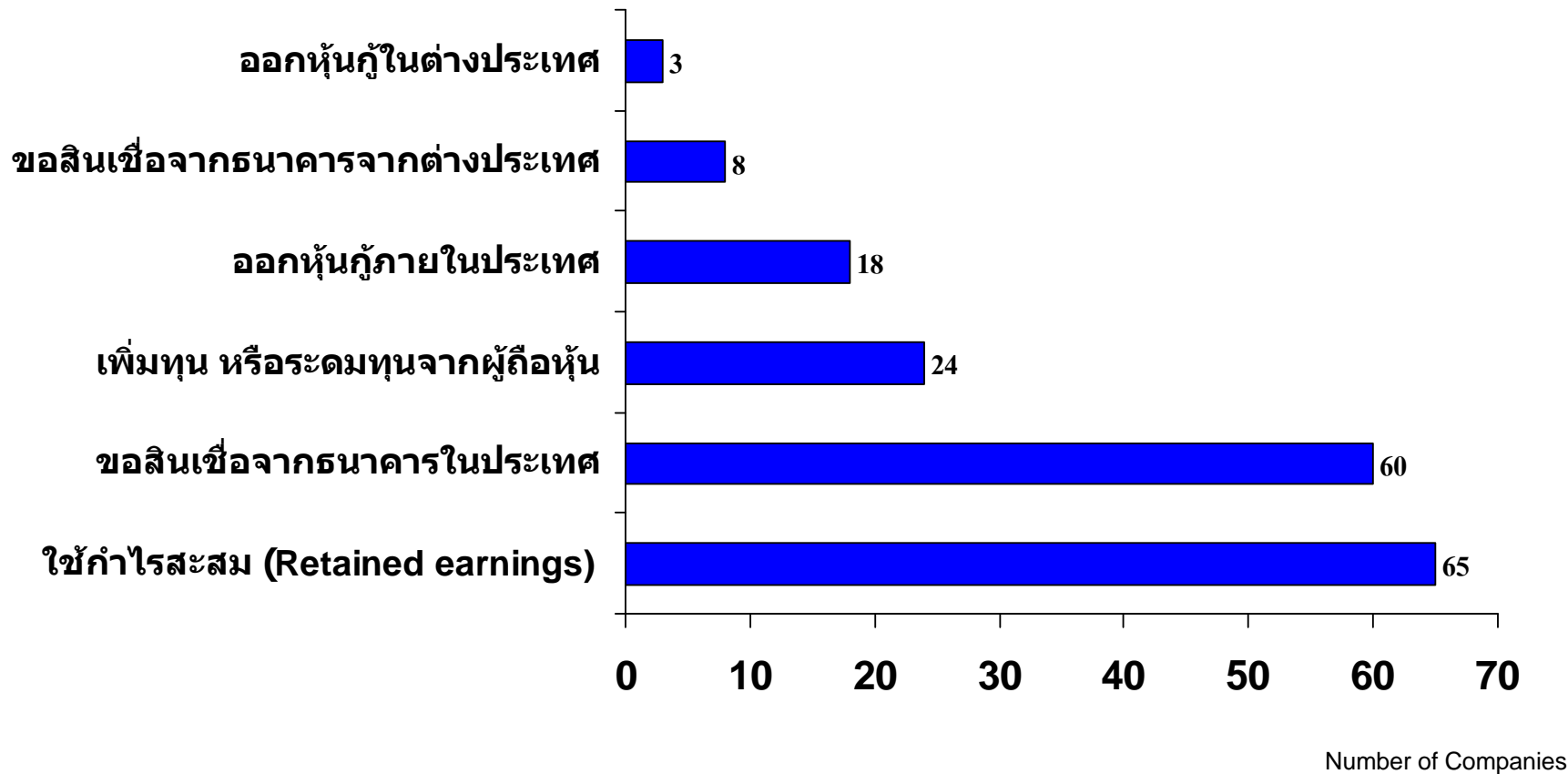


แผนการระดมทุนสำหรับการลงทุนของบริษัทของท่านอย่างไร ในอีก 12 เดือนข้างหน้า (ที่อยู่ในอันดับแรก – อันดับที่ 2)



Number of Companies

แผนการระดมทุนสำหรับการลงทุนของบริษัทของท่านอย่างไร ในอีก 12 เดือนข้างหน้า (ที่อยู่ใน Top 2)



ความสามารถในการระดมทุน

	อนุมัติสินเชื่อ ง่ายกว่าปกติ	เป็นปกติ	ไม่ค่อยอนุมัติ สินเชื่อ
-ท่านเห็นว่า การปล่อยสินเชื่อของสถาบันการเงินในปัจจุบันเป็นอย่างไร	5%	61%	34%
-ท่านเห็นว่าภาวะตลาดสำหรับการออกหุ้นกู้ (Bond/Debt markets) ในช่วงไตรมาสที่ผ่านมาเป็นอย่างไร	ง่ายขึ้น	เป็นปกติ	ยากขึ้น
-ท่านเห็นว่าภาวะตลาดทุน (Capital Markets) ในการระดมทุนหรือเพิ่มทุนในช่วงไตรมาสที่ผ่านมาเป็นอย่างไร	4%	28%	68%

อัตราดอกเบี้ยเงินกู้

	อยู่ในเกณฑ์ที่สูง	เหมาะสม	อยู่ในเกณฑ์ที่ต่ำ
- อัตราดอกเบี้ยเงินกู้ในปัจจุบัน	38%	54%	8%
	เพิ่มขึ้น	ไม่เปลี่ยนแปลง	ลดลง
- อัตราดอกเบี้ยเงินกู้จะเป็นอย่างไร ในอีก 6 เดือนข้างหน้า	8%	26%	66%

สถานะทางการเงินของบริษัท

	มีสภาพคล่องดี	ปกติ	ตึงตัวมาก
-สภาพคล่องทางการเงินของบริษัทท่านในปัจจุบันเป็นอย่างไร	49%	41%	10%
	อยู่ในเกณฑ์ต่ำ	อยู่ในเกณฑ์ที่รับได้	อยู่ในเกณฑ์สูง
-ต้นทุนทางการเงินของบริษัทท่านในปัจจุบัน	20%	70%	10%
	ชำระหนี้ได้ดีขึ้น	ชำระตามปกติ	เรียกเก็บหนี้ยากขึ้น
-ปัจจุบันลูกค้าของท่านมีการชำระหนี้การค้าเป็นอย่างไร เมื่อเทียบกับ 6 เดือน ที่ผ่านมา	5%	74%	21%

Source: CEO Survey (Feb 08) สมาคมบริษัทจดทะเบียนไทย และ สถาบันวิจัยเพื่อตลาดทุน

ประเด็นเกี่ยวกับการจ้างงาน

	<u>มีพนักงาน</u> <u>มากไป</u>	<u>มีพนักงาน</u> <u>กำลังพอดี</u>	<u>มีพนักงาน</u> <u>น้อยไป</u>
-การจ้างงานในบริษัทท่านในปัจจุบันเป็นอย่างไร	16%	69%	15%
-ท่านคาดว่าจะการจ้างงานในบริษัทท่านใน 6 เดือนข้างหน้าจะเป็นอย่างไร	11%	70%	19%

ประเด็นเกี่ยวกับการจ้างงาน (ผลจาก Survey ครั้งก่อน)

	<u>มีพนักงาน</u> <u>มากไป</u>	<u>มีพนักงาน</u> <u>กำลังพอดี</u>	<u>มีพนักงาน</u> <u>น้อยไป</u>
-การจ้างงานในบริษัทท่านในปัจจุบันเป็นอย่างไร	13%	75%	12%
-ท่านคาดว่าจะการจ้างงานในบริษัทท่านใน <u>3 เดือน</u> <u>ข้างหน้า</u> จะเป็นอย่างไร	8%	78%	14%

การจ้างงานเพิ่มเติม

จำนวนคนงานหรือพนักงาน 233,474 คน*

ความต้องการจ้างงานเพิ่ม
ในช่วง 12 เดือนข้างหน้า 15,156 คน*

เพิ่มขึ้นประมาณ 6.5%
(หรือประมาณ 8.9% ถ้าวรวมลูกจ้างชั่วคราว)

บริษัทประมาณร้อยละ 70 คาดว่าจะมีการจ้างงานเพิ่มเติม
ประมาณร้อยละ 27 ไม่ตอบคำถามเกี่ยวกับการจ้างงานเพิ่มเติม
และมีเพียง 3 บริษัทที่ตอบว่าจะลดคนงาน

* คำนวณจากบริษัทที่ให้ข้อมูลเกี่ยวกับการจ้างงาน

คำถามหลัก - แรงกดดันด้านราคา

ปัจจัยเสี่ยง/แรงกดดันด้านราคา

	<u>เพิ่มขึ้น</u>	<u>ไม่เปลี่ยน</u>	<u>ลดลง</u>
-ราคาสินค้าที่ท่านผลิตในไตรมาสที่ผ่านมา	41%	45%	14%
-ราคาสินค้าที่ท่านผลิตในอีก 6 เดือนข้างหน้า	43%	42%	15%
-ราคาวัตถุดิบในช่วงไตรมาสที่ผ่านมา	73%	22%	5%
-ราคาวัตถุดิบในไตรมาสในอีก 6 เดือนข้างหน้า	68%	24%	8%

แรงกดดันด้านราคา (ถามเมื่อ 3 เดือนที่แล้ว)

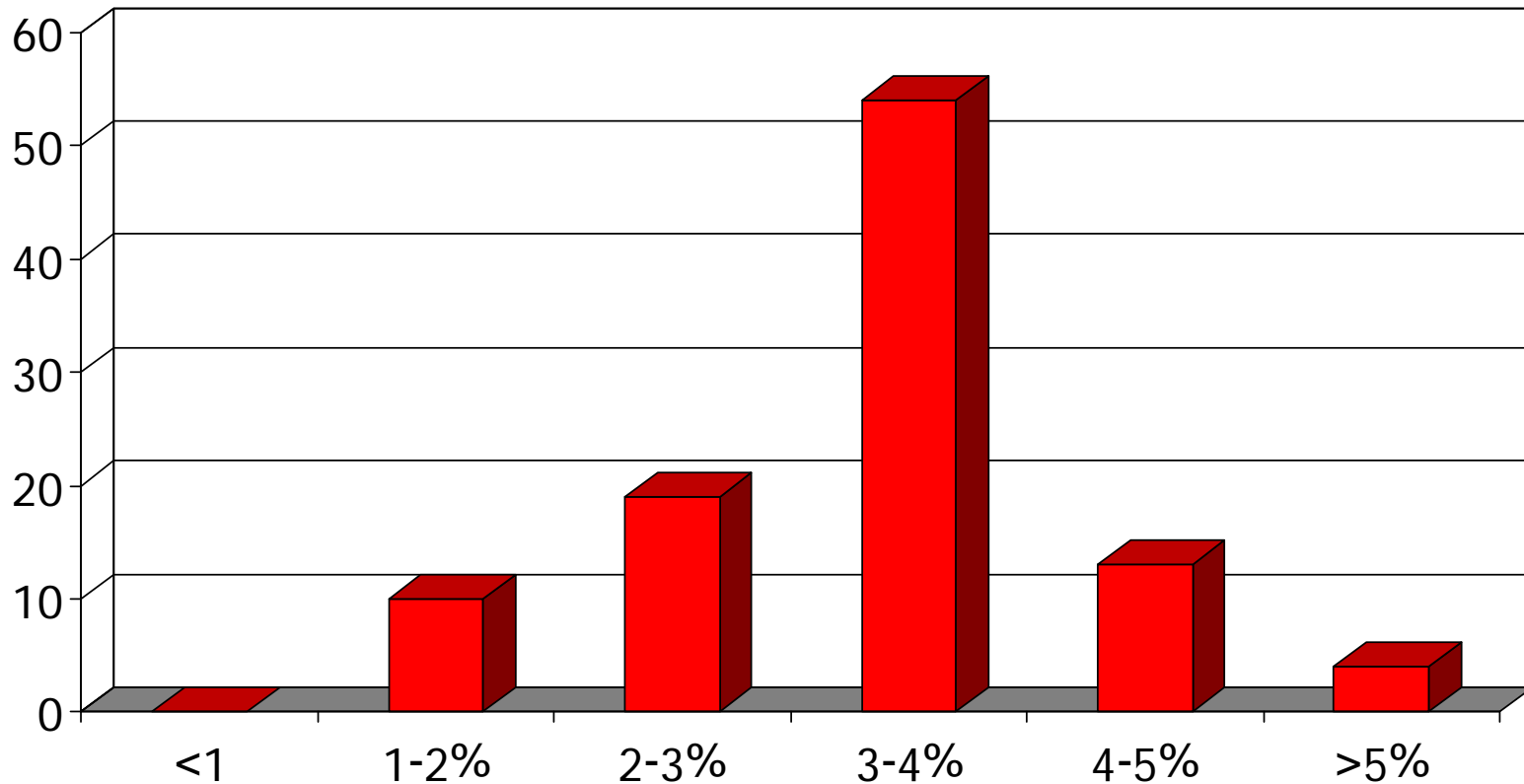
	<u>เพิ่มขึ้น</u>	<u>ไม่เปลี่ยน</u>	<u>ลดลง</u>
-ราคาสินค้าที่ท่านผลิตในไตรมาสที่ผ่านมา	36%	43%	21%
-ราคาสินค้าที่ท่านผลิตในไตรมาสหน้า	40%	48%	12%
-ราคาวัตถุดิบในช่วงไตรมาสที่ผ่านมา	72%	23%	5%
-ราคาวัตถุดิบในไตรมาสหน้า	78%	17%	5%

แรงกดดันด้านราคา (ถามเมื่อ 6 เดือนที่แล้ว)

	<u>เพิ่มขึ้น</u>	<u>ไม่เปลี่ยน</u>	<u>ลดลง</u>
ราคาสินค้าที่ท่านผลิตในไตรมาสที่ผ่านมา	26.7	51.4	21.9
ราคาสินค้าที่ท่านผลิตในไตรมา <u>สนี้</u>	27.6	57.1	15.2
ราคาวัตถุดิบในช่วงไตรมาสที่ผ่านมา	57.4	31.7	10.9
ราคาวัตถุดิบในไตรมา <u>สนี้</u>	42.4	52.4	5.1

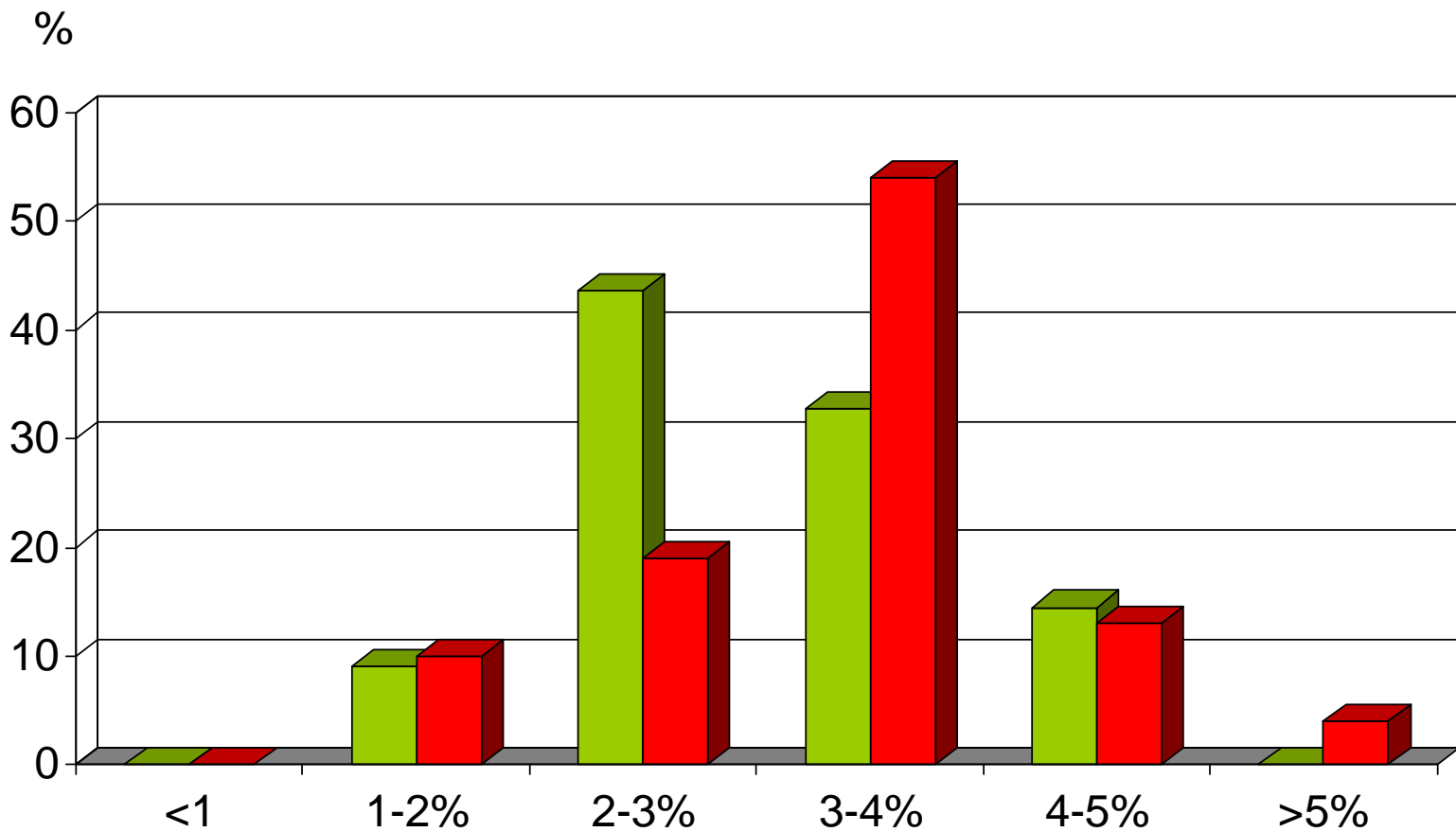
ท่านคาดว่าจะเงินเฟ้อในอีก 12 เดือนข้างหน้าจะเป็นอย่างไร

จำนวนบริษัท



ร้อยละ

คาดการณ์เงินเฟ้อในอีก 12 เดือน เมื่อเทียบกับการ survey ครั้งก่อนหน้า



Survey ครั้งที่แล้ว



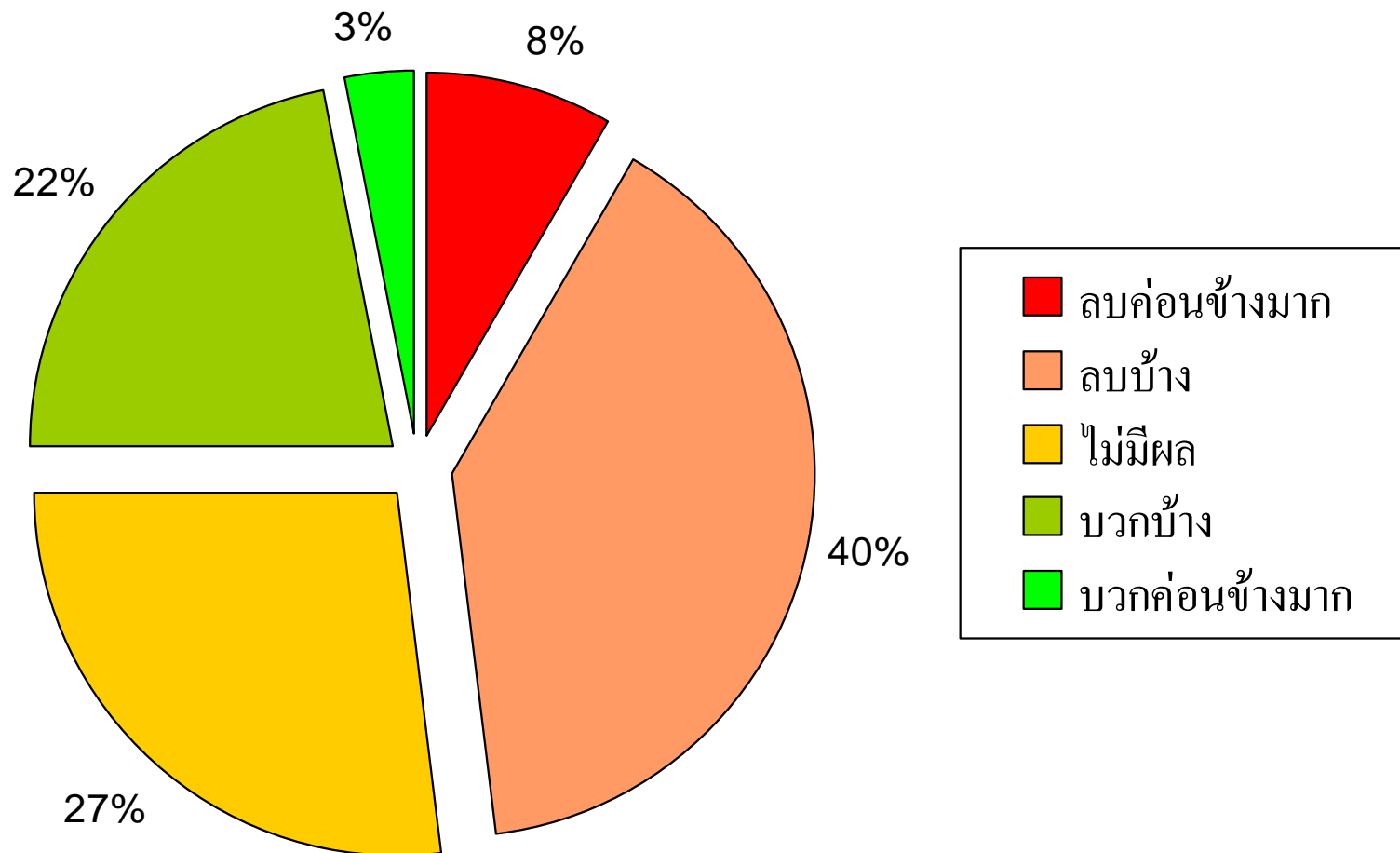
Survey ครั้งนี้

ร้อยละ

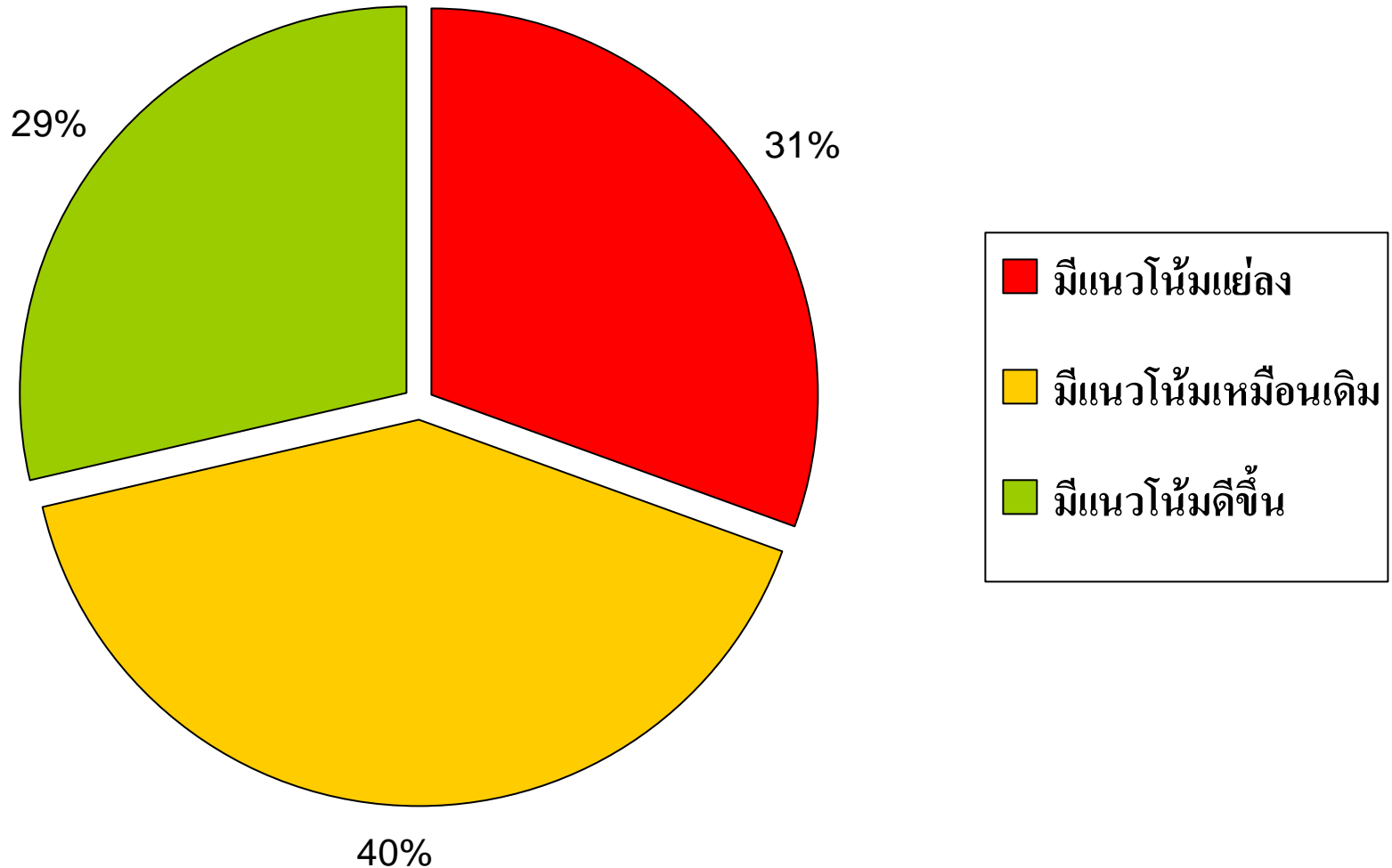
คำถามหลัก - การส่งออก

ปัจจัยความเสี่ยงจากค่าเงินบาท

ธุรกิจท่านได้รับผลกระทบจากค่าเงินบาทที่แข็งขึ้นอย่างไร



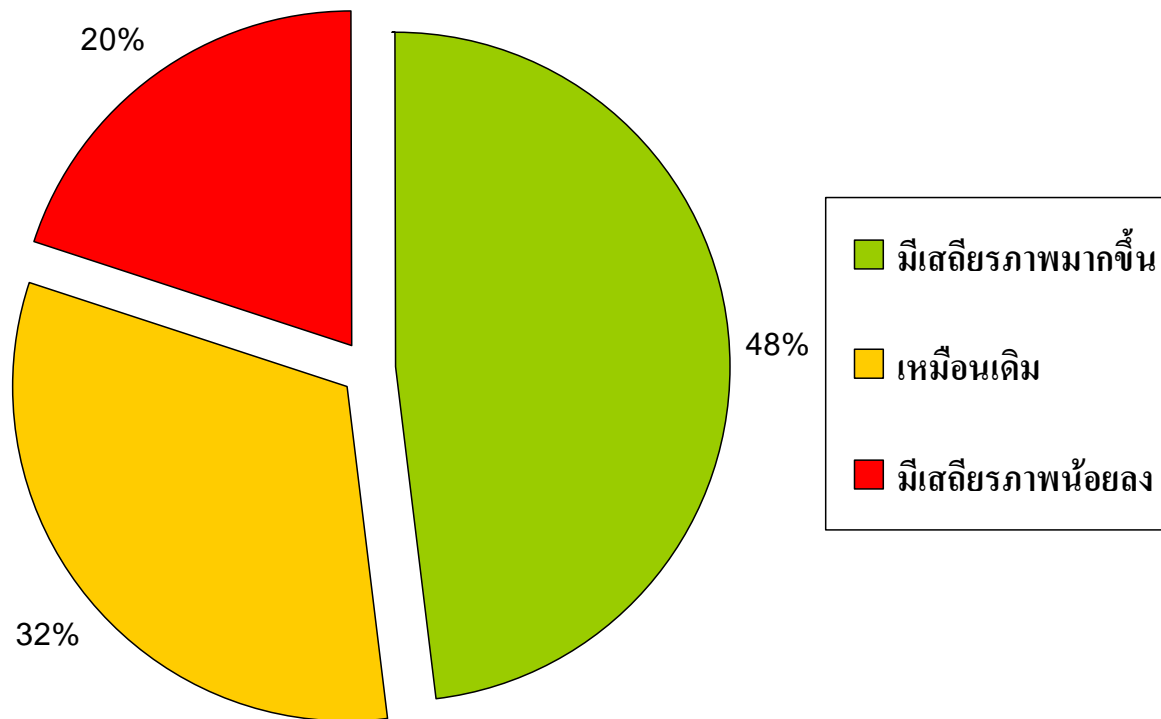
หากท่านอยู่ในธุรกิจส่งออก ท่านคิดว่าภาวะการส่งออกของบริษัท ใน 6 เดือนข้างหน้า จะมีแนวโน้มเป็นอย่างไร



คำถามพิเศษ - การเมืองไทยหลังการจัดตั้งรัฐบาลใหม่และเศรษฐกิจโลก

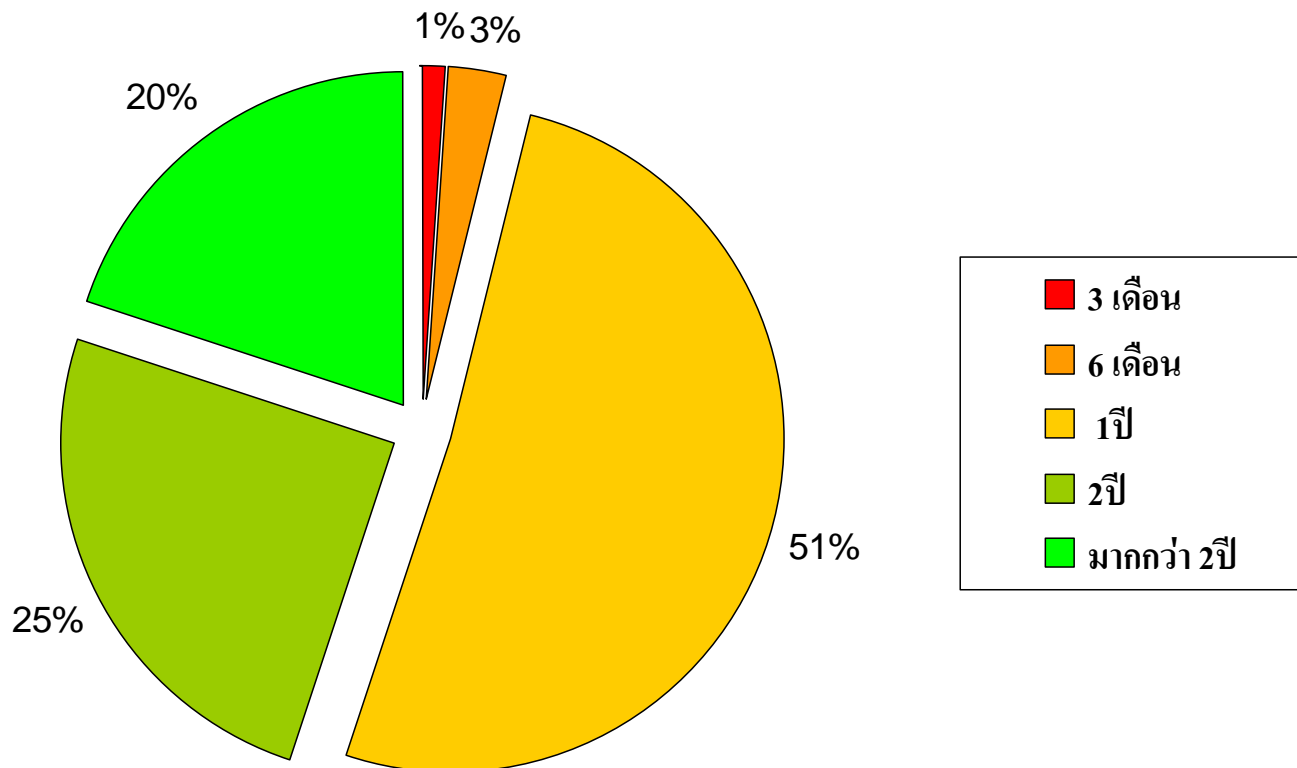
การเมืองไทยหลังการจัดตั้งรัฐบาลใหม่

ท่านคิดว่าการเมือง หลังการจัดตั้งรัฐบาลใหม่ จะเป็นอย่างไร



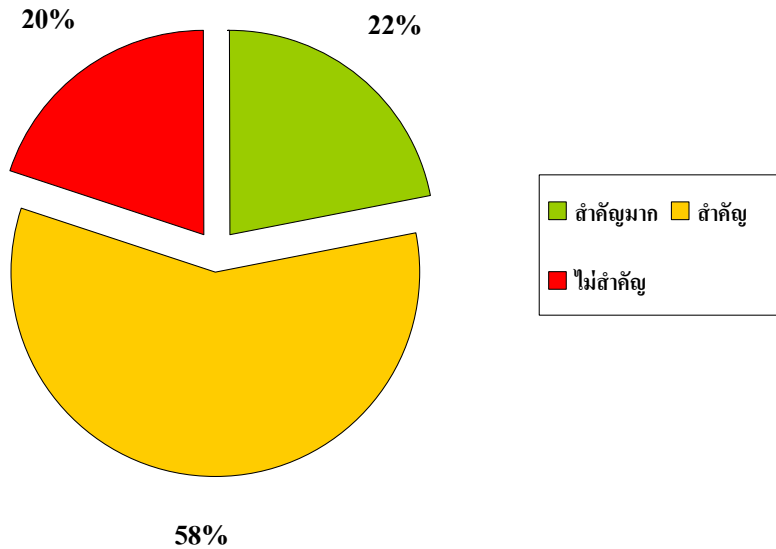
การเมืองไทยหลังการจัดตั้งรัฐบาลใหม่

ท่านคิดว่ารัฐบาลใหม่ จะอยู่ได้นานแค่ไหน

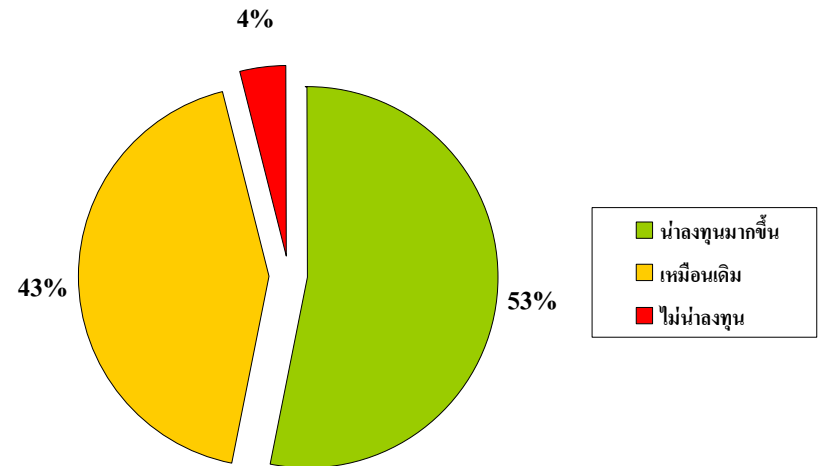


การเมืองไทยหลังการจัดตั้งรัฐบาลใหม่

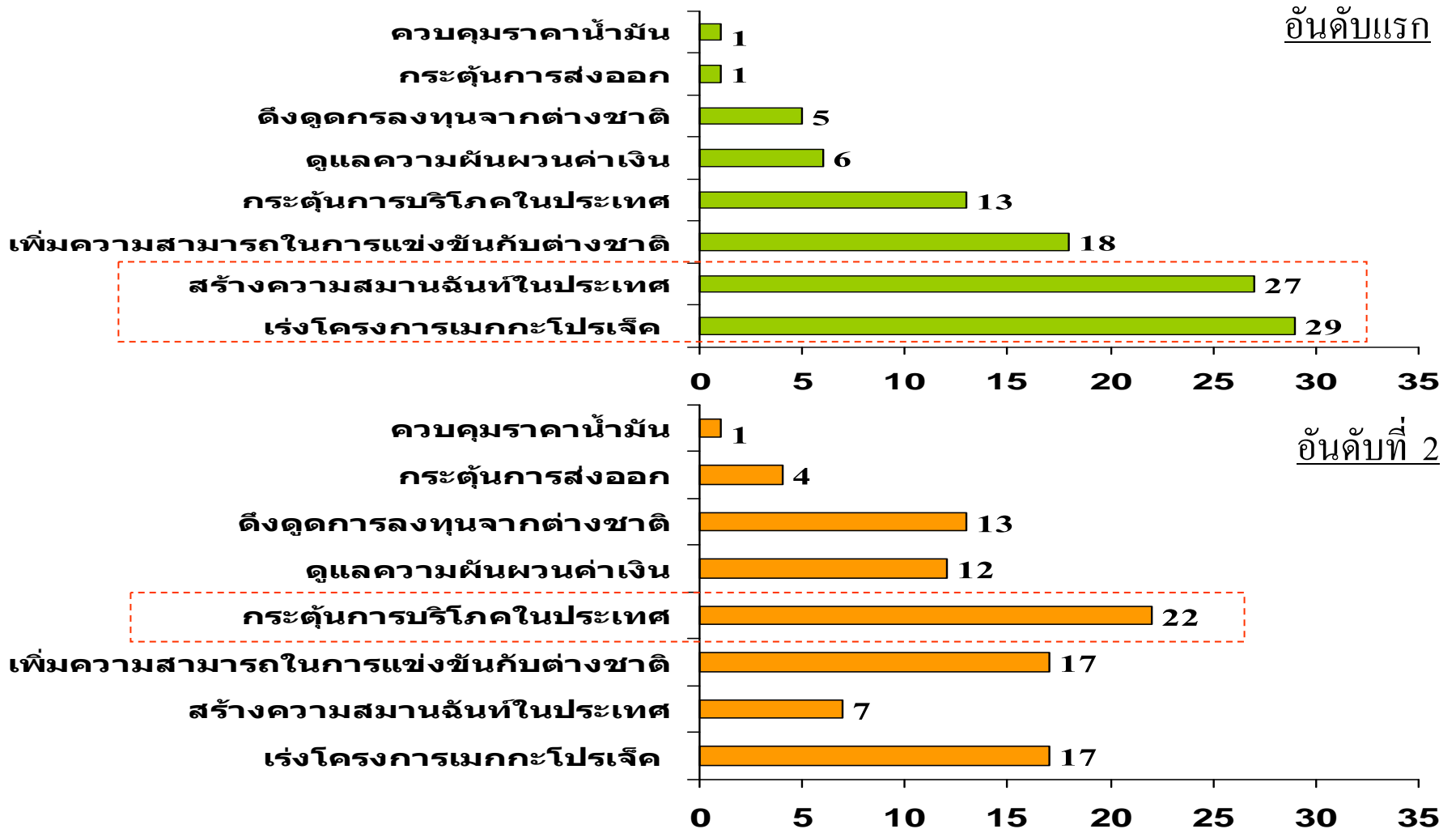
โดยทั่วไปแล้ว เสถียรภาพการเมืองมีบทบาทต่อการตัดสินใจลงทุนใหม่ ของบริษัทของท่านหรือไม่



หลังการจัดตั้งรัฐบาลใหม่ ท่านคิดว่านักลงทุนต่างชาติจะมองประเทศไทยเป็นอย่างไร

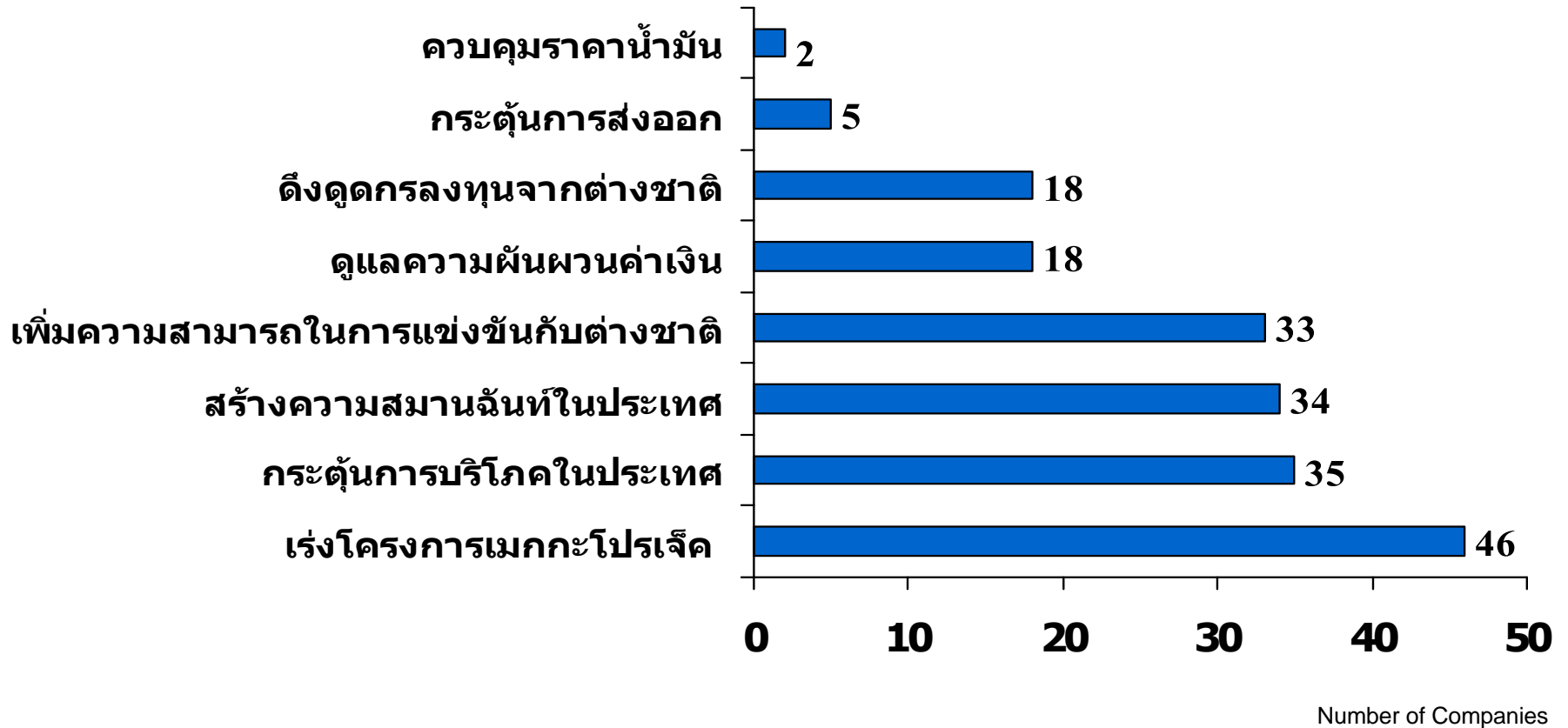


บริษัทต้องการเห็นรัฐบาลใหม่ทำอะไรมากที่สุด



Number of Companies

บริษัทต้องการเห็นรัฐบาลใหม่ทำอะไรมากที่สุด (Top 2)



End of Document