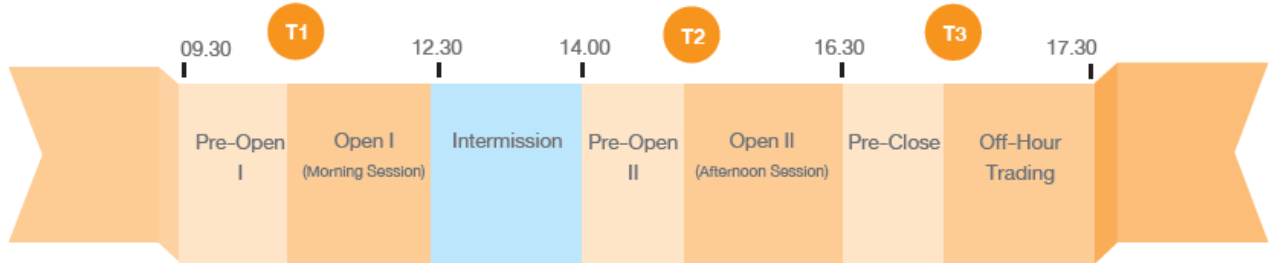


วันและเวลาทำการซื้อขายหุ้น

ผู้ลงทุนสามารถส่งคำสั่งซื้อขายหลักทรัพย์ผ่านบริษัทหลักทรัพย์ได้ทุกวันทำการของตลาดหลักทรัพย์ฯ คือ วันจันทร์ถึงวันศุกร์ (ยกเว้นวันหยุดทำการธนาคารพาณิชย์) วันละ 2 ช่วง คือ ช่วงเช้าและช่วงบ่าย



- T1** เป็นเวลาที่ได้รับการสุ่มเพื่อเลือกหาเวลาเปิด ในช่วง 09.55 - 10.00 น.
- T2** เป็นเวลาที่ได้รับการสุ่มเพื่อเลือกหาเวลาเปิด ในช่วง 14.25 - 14.30 น.
- T3** เป็นเวลาที่ได้รับการสุ่มเพื่อเลือกหาเวลาปิด ในช่วง 16.35 - 16.40 น.

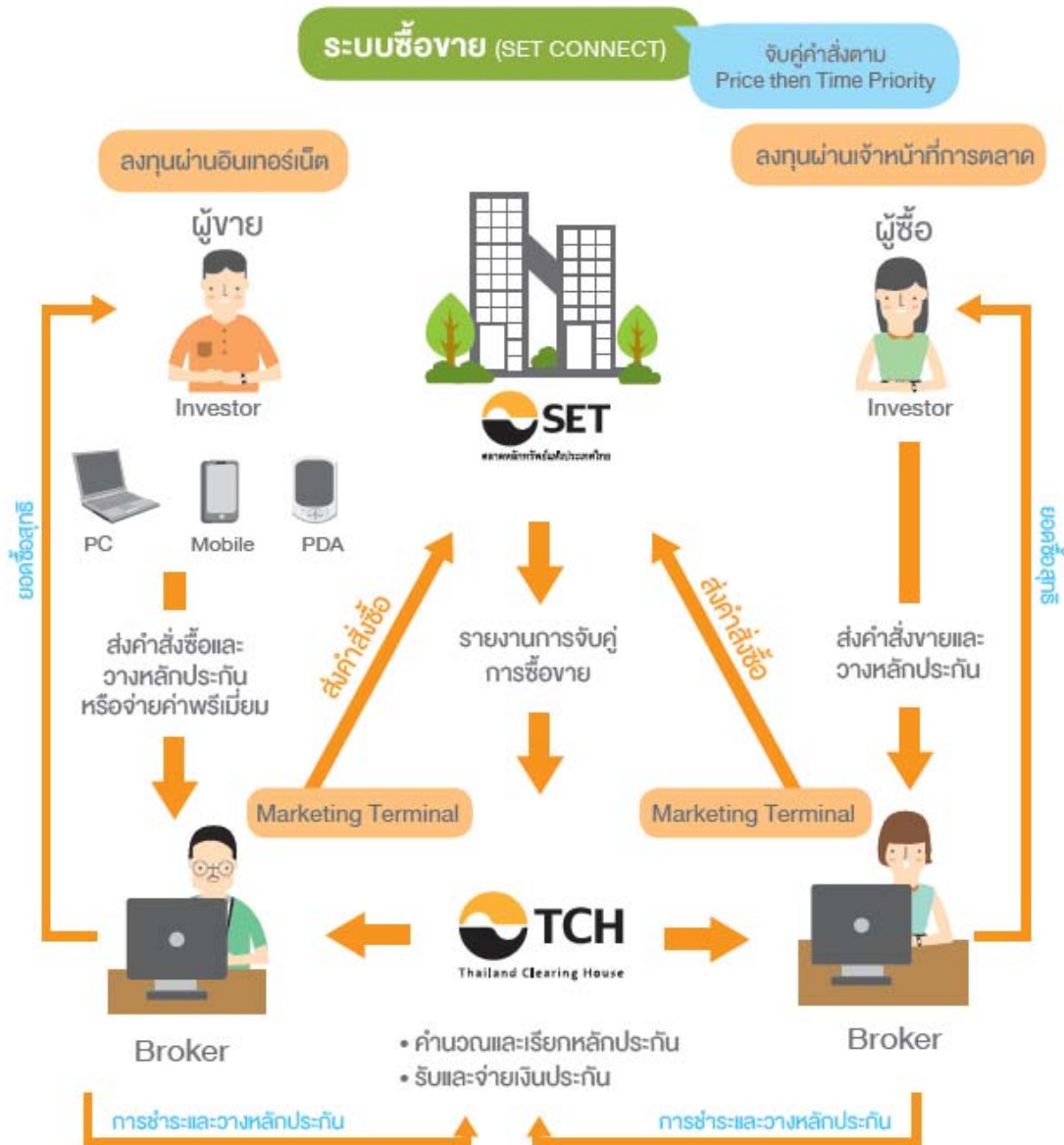
ผู้ลงทุนสามารถส่งคำสั่งซื้อขายได้ล่วงหน้าประมาณ 30 นาที ก่อนเวลาทำการจริงทั้งช่วงเช้าและช่วงบ่าย หรือที่เรียกว่าช่วง **“Pre-Opening”** โดยตลาดหลักทรัพย์ฯ จะนำคำสั่งทั้งหมดมาเรียงลำดับและคำนวณหาราคาเปิด

ทั้งนี้ ผู้ลงทุนยังสามารถส่งคำสั่งซื้อขายผ่านอินเทอร์เน็ตได้ทุกวันตลอด 24 ชั่วโมง โดยคำสั่งที่ส่งเข้ามาในช่วงนอกเวลาทำการของตลาดหลักทรัพย์ฯ (Off-Hour Trading) จะถูกนำมาเรียงลำดับในระบบซื้อขายในช่วง Pre-Opening ของวันทำการถัดไป



กระบวนการส่งคำสั่งซื้อขายและส่งมอบหุ้น

กระบวนการจะเริ่มต้นจากการที่ผู้ลงทุนส่งคำสั่งซื้อขายหุ้น ด้วยการโทรศัพท์ไปหาเจ้าหน้าที่การตลาด หรือส่งคำสั่งด้วยตัวเองผ่านอินเทอร์เน็ต ไม่ว่าจะเป็นทางคอมพิวเตอร์ หรือโทรศัพท์มือถือแบบ Smart Phone หรือ PDA โดยที่คำสั่งเหล่านี้จะถูกบันทึกในระบบของบริษัทหลักทรัพย์ (Broker) ก่อนส่งต่อเข้าระบบซื้อขายของตลาดหลักทรัพย์



ในการส่งคำสั่งซื้อขายหุ้นบนกระดานหลักแต่ละครั้ง จะต้องระบุจำนวนหุ้นเป็นหน่วยการซื้อขาย (Board Lot) ซึ่ง 1 หน่วยการซื้อขาย = 100 หุ้น รวมทั้งจะต้องเสนอราคาซื้อขายหุ้นให้ถูกต้องตามช่วงราคา (Price Spread) ที่ตลาดหลักทรัพย์ฯ กำหนดดังนี้

ระดับราคาตลาด			ช่วงราคา	
ต่ำกว่า	2	บาท	0.01	บาท
ตั้งแต่	2 - 5	บาท	0.02	บาท
ตั้งแต่	5 - 10	บาท	0.05	บาท
ตั้งแต่	10 - 25	บาท	0.10	บาท
ตั้งแต่	25 - 100	บาท	0.25	บาท
ตั้งแต่	100 - 200	บาท	0.50	บาท
ตั้งแต่	200 - 400	บาท	1.00	บาท
ตั้งแต่	400	บาท	2.00	บาท

ราคาซื้อขายหุ้นในแต่ละวันสามารถเปลี่ยนแปลงเพิ่มขึ้นสูงสุด (Ceiling) หรือลดลงต่ำสุด (Floor) ได้ไม่เกิน 30% ของราคาปิดในวันทำการก่อนหน้า **ยกเว้น** การซื้อขายหุ้นที่เริ่มเข้าซื้อขายเป็นวันแรก หุ้นที่มีราคาต่ำกว่า 1 บาท หุ้นที่มีการขึ้นเครื่องหมาย XD, XR, XS หรือ XA เป็นวันแรก หรือหุ้นที่ถูกสั่งพักการซื้อขายไปเป็นระยะเวลา

คำสั่งซื้อขายที่ถูกส่งเข้ามาในระบบการซื้อขายของตลาดหลักทรัพย์ฯ แล้ว จะถูกเรียงลำดับและจับคู่การซื้อขายให้โดยอัตโนมัติตามหลัก “ราคาและเวลาที่ดีที่สุด” (Price then Time Priority)



จากนั้น บริษัท สำนักหักบัญชี (ประเทศไทย) จำกัด (Thailand Clearing House: TCH) จะแจ้งการซื้อขายกลับไปยังบริษัทหลักทรัพย์ และบริษัทหลักทรัพย์จะต้องแจ้งยืนยันผลการซื้อขายให้ลูกค้าทราบภายในวันทำการ

เดียวกันนั้น หรืออย่างช้าก่อนเปิดทำการวันถัดไป โดยคำแนะนำหรือเสนอขายนี้จะมีผลในทางปฏิบัติในวันต่อวันและสิ้นสุดเมื่อตลาดหลักทรัพย์ ปิดทำการซื้อขายประจำวัน

เมื่อผู้ลงทุนได้รับการยืนยันการซื้อขายแล้ว TCH และ บริษัท ศูนย์รับฝากหลักทรัพย์ (ประเทศไทย) จำกัด (Thailand Securities Depository: TSD) จะเป็นผู้ให้บริการดูแลและดำเนินการเรื่องการชำระราคา ทั้งเงินค่าซื้อขายหุ้น และค่าธรรมเนียมในการซื้อขายหุ้น การส่งและรับมอบหุ้นให้ผู้ลงทุนภายใน **3 วันทำการ** นับจากวันที่ซื้อหรือขายหุ้น (T+3)

ค่าธรรมเนียมในการซื้อขายหุ้น

สำหรับค่าธรรมเนียมในการซื้อขายหุ้นที่ผู้ลงทุนต้องจ่ายให้แก่โบรกเกอร์ที่เลือกใช้บริการนั้น ปัจจุบันตลาดหลักทรัพย์ กำหนดให้โบรกเกอร์เรียกเก็บค่าธรรมเนียมจากลูกค้าได้ในอัตราไม่ต่ำกว่า **0.25% ของมูลค่าการซื้อขาย** สำหรับลูกค้าทุกประเภท **ยกเว้น** กรณีซื้อขายหน่วยลงทุนของกองทุนตราสารทุน และใบสำคัญแสดงสิทธิที่จะซื้อหน่วยลงทุนของกองทุนตราสารทุน ซึ่งมีอัตราค่าธรรมเนียมขั้นต่ำ 0.10% และสำหรับการซื้อขายผ่านอินเทอร์เน็ต ซึ่งมีอัตราค่าธรรมเนียมไม่ต่ำกว่า **0.20% ของมูลค่าการซื้อขาย**

ซื้อขายให้ถูกกฎ ต้องรู้จักเครื่องหมาย

กรณีมีเหตุการณ์ที่อาจส่งผลกระทบต่อสิทธิประโยชน์ของผู้ลงทุนหรือการซื้อขายหุ้น ตลาดหลักทรัพย์ จะขึ้นเครื่องหมายต่าง ๆ บนกระดานซื้อขาย เพื่อให้ผู้ลงทุนทราบข้อมูลเกี่ยวกับหุ้นแต่ละตัว โดยเครื่องหมายที่สำคัญ ๆ ได้แก่

เครื่องหมายที่เกี่ยวข้องกับสิทธิประโยชน์ต่าง ๆ

เครื่องหมาย	ความหมาย
XD (Excluding Dividend)	ผู้ซื้อหุ้นไม่ได้สิทธิรับเงินปันผล
XI (Excluding Interest)	ผู้ซื้อหุ้นไม่ได้สิทธิรับดอกเบี้ย
XE (Excluding Exercise)	แสดงการปิดสมุดทะเบียนพักการโอนหุ้น เพื่อให้สิทธิแก่ผู้ถือหุ้นในการนำตราสารสิทธิไปแปลงสภาพเป็นหุ้นอ้างอิง
XR (Excluding Right)	ผู้ซื้อหุ้นไม่ได้สิทธิจองซื้อหุ้นออกใหม่
XW (Excluding Warrant)	ผู้ซื้อหุ้นไม่ได้สิทธิรับใบสำคัญแสดงสิทธิที่จะซื้อหุ้น
XS (Excluding Short-term Warrant)	ผู้ซื้อหุ้นไม่ได้สิทธิรับใบสำคัญแสดงสิทธิในการจองซื้อหุ้นระยะสั้น
XT (Excluding Transferable Subscription Right)	ผู้หุ้นไม่ได้สิทธิในการซื้อหุ้นเพิ่มทุนที่โอนสิทธิได้
XP (Excluding Principal)	ผู้ซื้อหุ้นไม่ได้สิทธิรับเงินต้นที่บริษัทประกาศจ่ายคืนในคราวนั้น
XM (Excluding Meetings)	ผู้ซื้อหุ้นไม่มีสิทธิเข้าประชุมผู้ถือหุ้น
XN (Excluding Capital Return)	ผู้ซื้อหุ้นไม่มีสิทธิในการรับเงินคืนจากการลดทุน

เครื่องหมายแสดงการห้ามหรือการให้ผู้ลงทุนระวังในประเด็นต่าง ๆ

เครื่องหมาย	ความหมาย
NP (Notice Pending)	บริษัทจดทะเบียนต้องรายงาน และตลาดหลักทรัพย์ฯ อยู่ระหว่างรอข้อมูลจากบริษัท
NR (Notice Received)	ตลาดหลักทรัพย์ฯ ได้รับการชี้แจงข้อมูลจากบริษัทจดทะเบียนที่ขึ้นเครื่องหมาย NP แล้ว และจะขึ้นเครื่องหมาย NR เป็นเวลา 1 วัน
SP (Suspension)	ห้ามซื้อขายหุ้นเป็นการชั่วคราว โดยแต่ละครั้งมีระยะเวลาเกินกว่าหนึ่งรอบการซื้อขาย
H (Halt)	ห้ามซื้อขายหุ้นเป็นการชั่วคราว โดยแต่ละครั้งมีระยะเวลาไม่เกินกว่าหนึ่งรอบการซื้อขาย



ชมคลิปความรู้เกี่ยวกับการซื้อขายหุ้น