

SET News 5 /2020
February 5, 2020

SET market report for January 2020

BANGKOK, February 5, 2020 - The Stock Exchange of Thailand (SET) Index at the end of January fell 4.2 percent from end-2019 to 1,514.14 points, while the average daily trading value of SET and Market for Alternative Investment (mai) in the first month of 2020 surged 18.4 percent from the average in 2019 to THB 62.99 billion (approx. USD 2.03 billion). Foreign investors cashed out a net THB 17.23 billion worth of Thai shares, the same direction as in most ASEAN markets.

SET Senior Executive Vice President Soraphol Tulayasathien said that the Thai stock market in January faced a string of negative factors, particularly the unprecedented coronavirus spread which affected the global stock markets. The contagious virus epidemic control is likely to improve, thanks to effective remedies, strict measures and cooperation of the governments of China, Thailand and other countries. Despite the abrupt impact on the economy in January, the Thai economy will continue to move forward in the long run driven by other engines such as private consumption, exports during periods of slightly softening baht, and public investment especially the carry-forward transportation projects.

Key highlights for January

Securities market:

- SET Index ended January at 1,514.14 points, down 4.2 percent from end-2019. Agro & Food industry, Resources and Consumer products industry groups outperformed SET Index.
- In January, foreign investors were net sellers of THB 17.23 billion.
- The average daily trading value of SET and mai in January was THB 62.99 billion, soaring 18.4 percent from the average in 2019.
- Forward P/E ratio of SET was 15.2 times at end-January, while historical P/E ratio was 18.4 times, higher than the average of the Asian markets at 12.9 times and 15.4 times, respectively.
- Dividend yield ratio of SET was 3.4 percent at the end of January, exceeding Asian stock markets' average ratio of 2.9 percent.
- A combined market capitalization of SET and mai at end-January amounted to THB 16.2 trillion, down 4.1 percent from end-2019.
- In January, the first fundraising of the year via initial public offering (IPO) was THB 225 million and via secondary public offerings (SPOs) totaled THB 8.6 billion.

Derivatives market:

- In January, the average derivatives trading volume was 482,707 contracts per day, rising 12.7 percent from the average in 2019.

“45th year of growing together for inclusive well-being”

Members of the media please contact the Media Relations Unit, Corporate Communications Dept.: Ornsiri Boontam tel: +66 (0) 2009 9484 / Arada Therdtammakun tel: +66 (0) 2009 9483 / Kanokwan Khemmalai tel: +66 (0) 2009 9478.



ภาวะตลาดหลักทรัพย์ มกราคม 2563

5 กุมภาพันธ์ 2563

สรุปสถิติสำคัญตลาดหลักทรัพย์ไทย มกราคม 2563



- เดือนมกราคม 2563 SET Index ลดลง 4.2% จากสิ้นปีก่อนในสกุลเงินบาท และ 8% ในสกุลดอลลาร์สหรัฐ ซึ่งเคลื่อนไหวสอดคล้องทิศทางเดียวกับตลาดในภูมิภาคโดยหลายปัจจัยทั้งภายในและภายนอกประเทศกดดันตลาด
- ผู้ลงทุนต่างชาติขายสุทธิในตลาดหลักทรัพย์ไทยซึ่งเป็นไปในทิศทางเดียวกับตลาดอาเซียนส่วนใหญ่
- มูลค่าซื้อขายในตลาดหลักทรัพย์ไทยเพิ่มขึ้น 18.4% จากค่าเฉลี่ยในปี 2562
- โดยภาพรวมมูลค่าการระดมทุนในตลาดแรก (IPO) ในอาเซียนยังอยู่ในระดับต่ำ

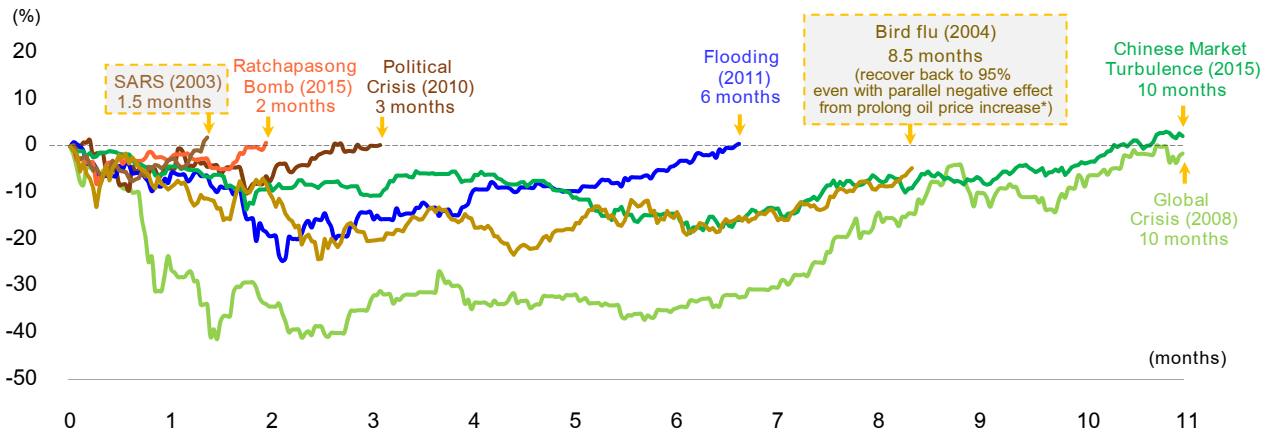
ปัจจัยสำคัญที่ต้องติดตามในระยะสั้น

- ระยะเวลาและประสิทธิภาพการควบคุมโรคระบาด และมาตรการป้องกันการกลับมาระบาดของซ้ำ
- การส่งออกที่ฟื้นตัวจากเงินบาทอ่อนค่า และการซื้อสินค้าจากประเทศอื่นแทนสินค้าจีน
- ความต่อเนื่องของโครงการลงทุนภาครัฐ
- ความสำเร็จของมาตรการสนับสนุนการบริโภคภาคเอกชนโดยเฉพาะในภาคอสังหาริมทรัพย์

ในช่วงที่ผ่านมาตลาดหุ้นไทยมีความแข็งแกร่งสามารถฟื้นตัวจากเหตุการณ์ต่างๆ ได้ภายในเวลาอันสั้น

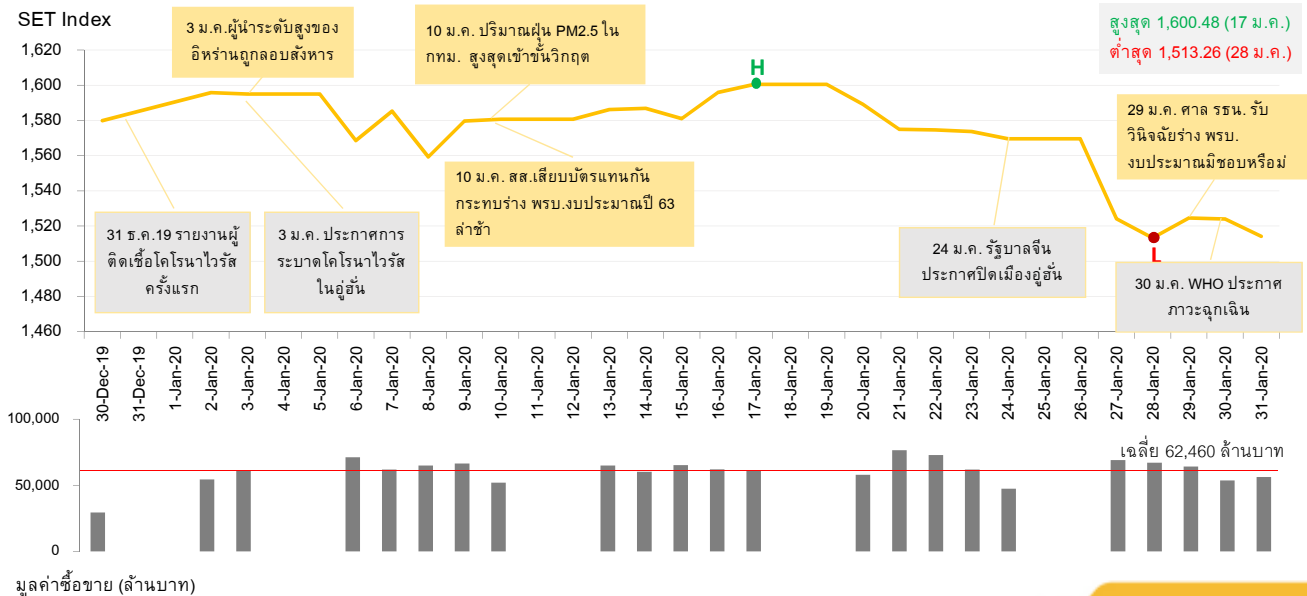


% Change comparing to the starting point of each incident



Note: * Oil price jumped by more than 30% in 2004
Source: The Stock Exchange of Thailand

ความเคลื่อนไหวสำคัญในตลาดหลักทรัพย์ไทยมกราคม 2563



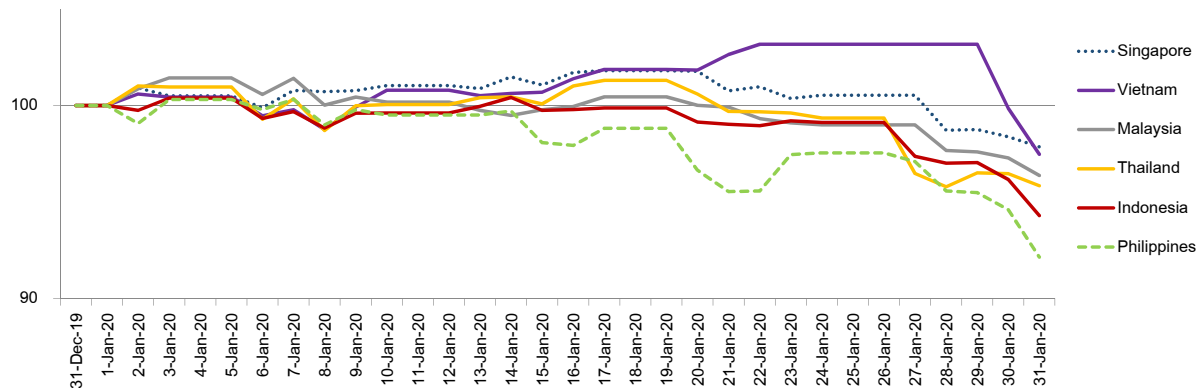
Source: The Stock Exchange of Thailand

ตลาดหลักทรัพย์ไทยเคลื่อนไหวในทิศทางเดียวกับตลาดอาเซียน



Stock index movement (in local currency)

Data as of Jan 31, 2020; rebased end-2019 = 100



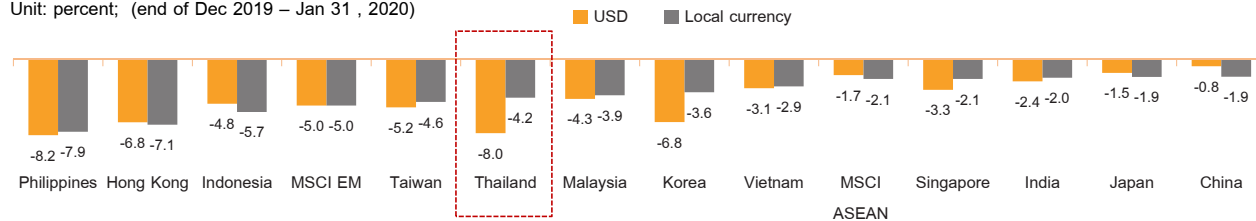
Source: Bloomberg

ณ สิ้นเดือนมกราคม 2563 ดัชนีตลาดหลักทรัพย์ไทยลดลง 4.2% จากสิ้นปีก่อนในสกุลเงินบาท และ 8% ในสกุลดอลลาร์



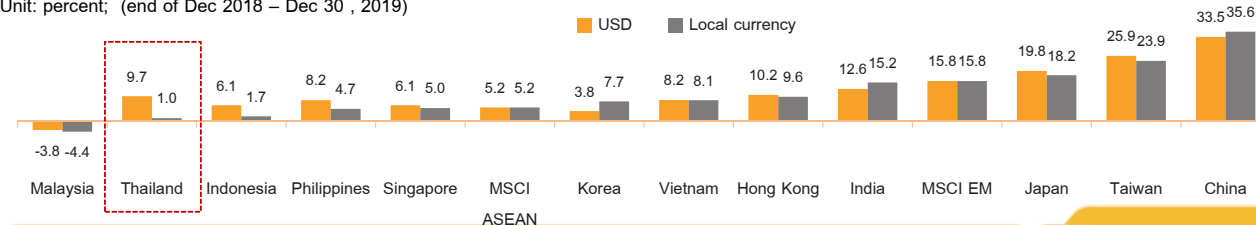
Stock index price change (%YTD)

Unit: percent; (end of Dec 2019 – Jan 31, 2020)



Stock index price change 2019 (%YoY)

Unit: percent; (end of Dec 2018 – Dec 30, 2019)



Source: Bloomberg, * MSCI EM = MSCI Emerging Markets Index

ในเดือนมกราคม 2563 ผู้ลงทุนต่างชาติขายสุทธิในตลาดหลักทรัพย์ไทยซึ่งเป็นไปในทิศทางเดียวกับตลาดอาเซียนส่วนใหญ่



Foreign net trading value into regional stock markets

Unit: million USD, Data as of Jan 31, 2020

	Net buy / sell									
	Yearly		Quarterly					Monthly		
	2018	2019	4/2018	1/2019	2/2019	3/2019	4/2019	2019		2020
								Nov	Dec	
THAILAND	-8,913	-1,495	-2,396	-407	1,725	-1,490	-1,323	-254	-811	-562
INDONESIA	-3,656	-254	30	843	283	-1,190	-190	-492	571	1
MALAYSIA	-2,885	-2,524	-756	-332	-799	-773	-620	-289	-244	-33
PHILIPPINES	-1,080	-239	490	622	-215	-288	-358	-258	-173	-164
VIETNAM	1,884	287	487	222	210	5	-150	-46	-33	85

Note: exclude mai

Source: Bloomberg

7

ในเดือนมกราคม 2563 ผู้ลงทุนต่างชาติขายสุทธิในตลาดหุ้นแต่ซื้อสุทธิในตลาดตราสารหนี้



Foreign net flow into Thai bond and equity markets

Unit: net flow (billion THB), Data as of Jan 31, 2020

	Net flow										
	Yearly			Quarterly					Monthly		
	2017	2018	2019	4/2018	1/2019	2/2019	3/2019	4/2019	2019		2020
									Nov	Dec	
1.Government bond (LB+TB)	113.1	190.5	-35.1	73.7	-21.4	5.6	-25.7	6.4	1.0	3.7	8.7
2.Central bank bond	104.1	-55.5	-38.4	-32.7	-21.4	40.7	-48.3	-9.4	-6.2	1.6	0.6
3.Equity	-26.0	-287.7	-44.6	-78.9	-13.3	54.0	-45.3	-40.0	-7.7	-24.5	-17.3
Total (1+2+3)	191.2	-152.7	-118.1	-37.9	-56.1	100.3	-119.3	-43.0	-12.9	-19.2	-8.0
THB/USD (average)	33.92	32.32	31.05	32.82	31.63	31.59	30.72	30.26	30.25	30.20	30.43
THB/USD (end of period)	32.57	32.33	29.97	32.33	31.74	30.68	30.62	29.97	30.22	29.97	31.22

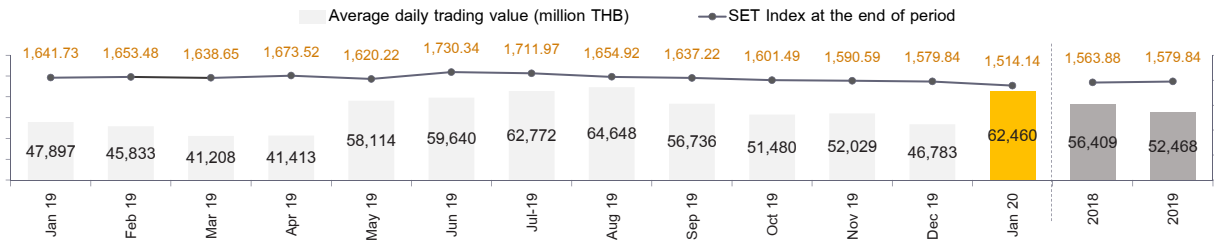
Sources: SETSMART, Thai BMA and BOT

8

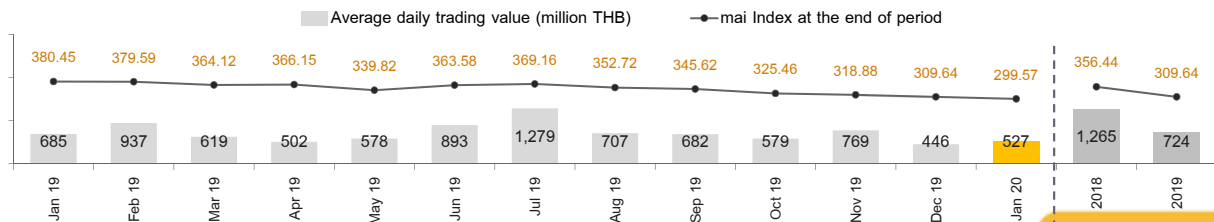
ในเดือนมกราคม 2563 มูลค่าซื้อขายเฉลี่ยต่อวันรวมใน SET และ mai เพิ่มขึ้น 18.4% จากปีก่อน



SET average daily trading value and SET Index



mai average daily trading value and mai Index



Source: The Stock Exchange of Thailand, Data as of Dec 30, 2019

9

ในเดือนมกราคม 2563 ตลาดหลักทรัพย์อินโดนีเซียมีมูลค่าการระดมทุนครั้งแรก (IPO) เป็นอันดับ 1 ในอาเซียน



Size of IPO issued in ASEAN exchanges

Unit: million USD ; Data as of Jan 31, 2020

Country	2018	2019	Nov 19	Dec 19	Jan 20	2014 - Jan 2020
Thailand	2,406	2,714	419	344	7	16,426
Singapore	522	1,175	0	0	2	7,164
Indonesia	1,287	899	57	138	71	5,652
Malaysia	167	460	16	0	11	5,184
Vietnam	2,441	0	0	0	0	3,780
Philippines	174	332	0	0	0	2,409

*cross-border IPO excluded

Top 5 IPO size in Jan 2020

Listed company	Country	Industry	IPO value (million USD)	Listing month
Perintis Trinita Properti	Indonesia	Property	15.6	Jan
Ashmore Asset Management	Indonesia	Asset management	15.1	Jan
Bank Amar Indonesia	Indonesia	Bank	15.0	Jan
Putra Rajawali Kencana	Indonesia	Transportation	13.6	Jan
Powerwell Holdings Bhd	Bursa Malays	Industrial	8.9	Jan

Source: Bloomberg

10

มูลค่าการเสนอขายหุ้นเพิ่มทุน (Secondary Offering) สูงกว่า IPO



Fund Raising value

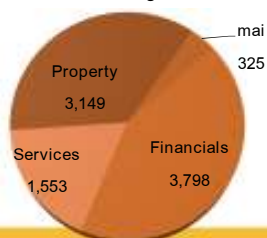
Unit: million THB

Types	Yearly			Quarterly					Monthly		
	2018	2019	%YoY	4/2018	1/2019	2/2019	3/2019	4/2019	Nov 19	Dec 19	Jan 20
Initial Public Offering	81,573	90,839	11.4%	68,026	6,052	2,477	14,311	67,999	13,298	10,469	225
Secondary Offering	129,506	306,172	136.4%	13,619	9,644	29,546	57,987	208,995	74,500	58,441	8,601
- Public Offering	53,859	97,482	81.0%	623	-	-	19,285	78,197	23,951	54,246	3,146
- Private Placement	11,273	48,511	330.3%	2,746	5,461	5,496	25,908	11,646	7,196	4,195	5,351
- Convertible Bond	7,275	4,732	-35.0%	-	24	385	4,318	-	5	-	-
- Warrant	37,240	56,694	52.2%	1,789	1,019	14,194	3,766	37,715	37,250	0	3
- Right Offering	19,898	98,754	397.3%	8,229	3,140	9,470	4,711	81,433	6,098	-	100
Grand Total	211,079	397,011	88.1%	81,646	15,696	32,023	72,298	276,994	87,799	68,910	8,826

1 IPO in January 2020

1. YGGdrazil Group plc. (YGG). Value 225 Mil.Baht

Accumulated fund raising value in January 2020



Source: The Stock Exchange of Thailand; Data as of Feb 4, 2020.



Appendix 1 Market Statistics

(As of 31/1/2020)	2019	2020	Q1/2019	Q2/2019	Nov 19	Dec 19	Jan 2020
SET							
SET Index	1,579.84	1,514.14	1,638.65	1,730.34	1,590.59	1,579.84	1,514.14
Market Dividend Yield (%)	3.14	3.31	3.13	2.96	3.14	3.14	3.31
Market P/E Ratio 1/	19.40	18.39	17.12	18.64	19.50	19.40	18.39
Market P/BV	1.79	1.71	1.82	1.89	1.79	1.79	1.71
Total Turnover Value (M.Baht)	12,802,086	1,374,136	2,789,932	3,082,299	1,092,618	888,883	1,374,136
Daily Turnover Value (M.Baht)	52,468	62,461	44,999	53,143	52,029	46,783	62,461
Number of Listed Securities	2,832	2,939.00	2,493	2,581	2,924	2,832	2,939
Newly Listed Companies	13	-	1	1	2	2	-
Raising value of New Listed Securities (M.Baht) 2/	365,158	-	8,368	3,197	63,461	62,745	-
Total value of Newly Listed Securities (M.Baht) 3/	85,857	-	5,443	750	11,954	9,974	-
Delisted Listed Companies	8	-	-	1	-	1	-
No. of Companies moved from mai to SET	6	-	1	2	1	-	-
No. of Companies moved from SET to mai	-	-	-	-	-	-	-
Total Capitalization (M.Baht)	16,747,456	16,054,835	16,756,438	17,746,877	16,823,530	16,747,456	16,054,835
mai							
mai Index	309.64	299.57	364.12	363.58	318.88	309.64	299.57
Market Dividend Yield (%)	2.91	2.98	2.73	2.68	2.86	2.91	2.98
Market P/E Ratio 1/	23.08	22.44	52.07	43.36	23.65	23.08	22.44
Market P/BV	1.55	1.51	1.79	1.82	1.58	1.55	1.51
Total Turnover Value (M.Baht)	176,768	11,602	45,874	38,070	16,154	8,470	11,602
Daily Turnover Value (M.Baht)	724	527.39	740	656	769	446	527
Number of Listed Securities	197	199.00	202	194	196	197	199
Newly Listed Companies	17	1	3	4	5	2	1
Raising value of New Listed Securities (M.Baht) 2/	18,591	900	2,057	6,676	4,849	1,950	900
Total value of Newly Listed Securities (M.Baht) 3/	4,981	225	609	1,727	1,344	495	225
Delisted Listed Companies	1	-	-	-	-	-	-
No. of Companies moved from mai to SET	6	-	1	2	1	-	-
No. of Companies moved from SET to mai	-	-	-	-	-	-	-
Total Capitalization (M.Baht)	215,156	209,305	241,802	242,341	219,144	215,156	209,305
SET & mai							
Trading value proportion separated by investor types	100.00%	100.00%	100.00%	100.00%	100.00%	100.00%	100.00%
Local Investors	33.72%	35.09%	36.45%	32.90%	31.63%	28.97%	35.09%
Foreign Investors	41.38%	38.45%	39.94%	43.76%	42.74%	42.21%	38.45%
Local Institutions	11.35%	13.14%	11.17%	10.67%	11.30%	13.15%	13.14%
Proprietary Trading	13.55%	13.31%	12.45%	12.67%	14.33%	15.67%	13.31%
Net Buying Position(M.Baht)							
Local Investors	-21,463	30,320	-21,389	-59,825	-1,015	1,642	30,320
Foreign Investors	-44,791	-17,231	-13,367	54,040	-7,721	-24,516	-17,231
Local Institutions	51,341	-12,288	32,075	-9,200	2,434	24,739	-12,288
Proprietary Trading	14,914	-801	2,680	14,984	6,301	-1,866	-801
Daily Turnover Value (M.Baht)	53,192	62,988	45,739	53,799	52,799	47,229	62,988
Total Capitalization (M.Baht)	16,962,612	16,264,140	16,998,240	17,989,218	17,042,675	16,962,612	16,264,140

Source: The Stock Exchange of Thailand

Note:

- 1/ Historical P/E which calculated from market price of common stock divided / earnings per share
- 2/ Calculated from IPO Price multiplies with number of listed shares, excluded property funds, REITs and Infrastructure Funds
- 3/ Calculated from IPO Price multiplies with IPO shares