

บริษัท เด็มโก้ จำกัด (มหาชน)
DEMCO PLC. (DEMCO)



29 พฤศจิกายน 2554



บริษัท เด็มโก้ จำกัด(มหาชน) เลขที่ 59 หมู่ 1 ต.สวนพริกไทย อ.เมืองปทุมธานี จ.ปทุมธานี 12000

โทร. 0-2959-5811 (Auto 17 Lines) โทรสาร. 0-2959-6730; 0-2959-5811 Ext. 2000 email : ir@demco.co.th

ลักษณะการประกอบธุรกิจ - งานบริการ

ระบบงานวิศวกรรมไฟฟ้าครบวงจร



เขื่อน/
โรงผลิตไฟฟ้า



ระบบสายส่งแรงสูง
230KV - 500KV



สถานีไฟฟ้าย่อย
แรงดัน 230KV - 500KV



ระบบสายส่งแรงสูง
115KV



สถานีไฟฟ้าย่อย
แรงดัน 115KV

ส่วนงานที่บริษัทให้บริการ



โรงงานอุตสาหกรรม



ระบบจำหน่ายแรงดัน
22KV และ 33 KV



โรงงานอุตสาหกรรม/ แหล่งชุมชน/ ที่อยู่อาศัย



ระบบจำหน่ายแรงดันต่ำ
380 V และ 220 V

ลักษณะการประกอบธุรกิจ - งานบริการ

● งานวิศวกรรมไฟฟ้าครบวงจร แบ่งเป็น 3 ประเภทได้แก่

1. งานก่อสร้างสายส่งไฟฟ้าแรงสูง (High Voltage Transmission Line System) :

ระบบส่งกำลังไฟฟ้าที่รับมาจากแหล่งผลิตไฟฟ้าประเภทต่างๆ เพื่อส่งไปยังสถานีไฟฟ้าย่อย ตั้งแต่แรงดัน 69 KV ถึง 230 KV



● ระบบสายส่งประเภทนี้จำเป็นต้องใช้เสาโครงเหล็กชุบสังกะสี ซึ่งบริษัทสามารถผลิตได้เอง

หมายเหตุ: สำหรับงานก่อสร้างระบบส่งกำลังไฟฟ้าแรงดัน 500 KV บริษัทมีแผนงานเข้าร่วมประมูลงานในลักษณะ Consortium ร่วมกับบริษัทพันธมิตรต่างประเทศ

ลักษณะการประกอบธุรกิจ - งานบริการ

○ งานวิศวกรรมไฟฟ้าครบวงจร

2. งานก่อสร้างสถานีไฟฟ้าย่อย (High Voltage Substation) :

ทำหน้าที่รับพลังงานไฟฟ้าจากระบบผลิตไฟฟ้าเพื่อแปลงแรงดันส่งต่อเป็นทอด ๆ ผ่านสายส่งไฟฟ้าแรงสูง โดยทำหน้าที่แปลงแรงดัน ตั้งแต่ 69KV - 230KV

- แบบใช้อากาศเป็นฉนวนภายในระบบ (Air Insulated or Conventional Type)
- แบบใช้แก๊ส SF6 เป็นฉนวนภายในระบบ (SF6 Gas Insulated Type)



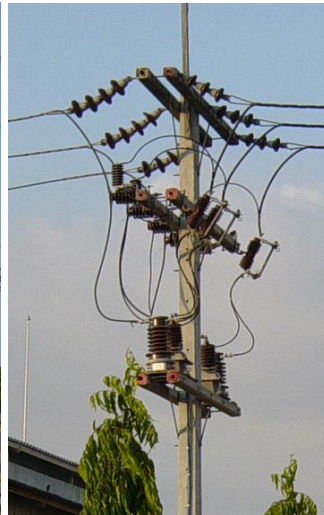
ลักษณะการประกอบธุรกิจ - งานบริการ

○ งานวิศวกรรมไฟฟ้าครบวงจร

3. งานก่อสร้างระบบจำหน่าย และระบบไฟฟ้าใต้ดิน :

ระบบจำหน่าย - งานก่อสร้างปักเสา และพาดสายไฟฟ้า ระดับแรงดัน 22 KV หรือ 33 KV

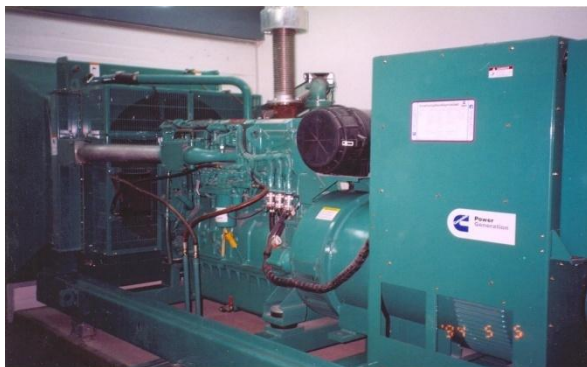
ระบบไฟฟ้าใต้ดิน- งานวางท่อและร้อยสายไฟฟ้าในท่อระดับแรงดัน 22 KV - 115 KV



ลักษณะการประกอบธุรกิจ - งานบริการ

- **งานระบบไฟฟ้าและเครื่องกล (M&E) :**

ออกแบบ จัดทำ ก่อสร้าง ติดตั้ง และบำรุงรักษา งานระบบสาธารณูปโภค ทั้งระบบไฟฟ้า ระบบปรับอากาศ ระบบประปาสุขาภิบาล รวมถึงงานระบบท่อรับแรงดัน ท่อก๊าซ และระบบผลิตไอน้ำ



ลักษณะการประกอบธุรกิจ - งานบริการ

งานเสาโทรคมนาคม :

- ออกแบบ จัดหา ก่อสร้าง และติดตั้งเสาโทรคมนาคม



งานสื่อสารและอาณัติสัญญาณ

- การเชื่อมโยงเครือข่ายเคเบิลใยแก้ว สำหรับงานสื่อสาร
- งานออกแบบ จัดหา ก่อสร้างติดตั้ง และ ทดสอบระบบสื่อสารควบคุมการเดินรถของการรถไฟฯ

ลักษณะการประกอบธุรกิจ – งานบริการ

- งานด้านพลังงานทดแทน :

- ออกแบบ จัดหา ก่อสร้าง และติดตั้งอุปกรณ์สำหรับโรงไฟฟ้าพลังงานทดแทน ครอบคลุมโรงไฟฟ้าจาก ชีวมวล, ชีวภาพ, พลังงานลม และพลังงานแสงอาทิตย์



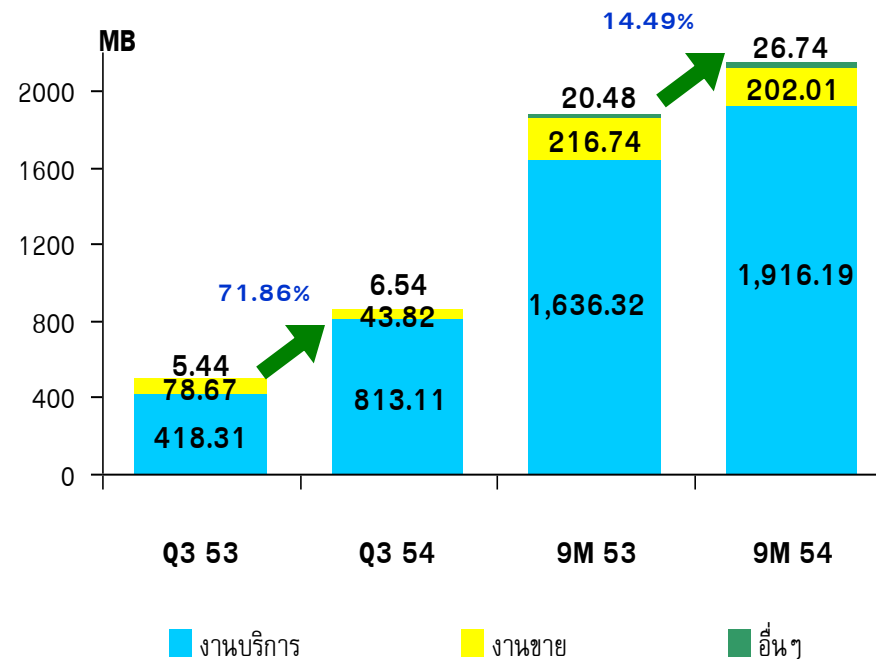
ลักษณะการประกอบธุรกิจ - งานขาย

- ผลิตและจำหน่ายเสาโครงเหล็ก ประเภท
 - เสาโทรคมนาคม
 - Self Support Tower เสาโครงเหล็กซูปสังกะสี
ระดับความสูง 35-100 เมตร
เหมาะสำหรับการติดตั้งในพื้นที่จำกัด
 - Guyed Mast Tower เสาโครงเหล็กซูปสังกะสี
ระดับความสูง 16-80 เมตร
เหมาะสำหรับการติดตั้งบริเวณกว้าง เนื่องจากต้องใช้ลวดเหล็กตีเกลียวยึดเสา
 - เสาโครงเหล็กสำหรับงานระบบสายส่งไฟฟ้า และสถานีไฟฟ้าย่อย
 - เสาโครงเหล็กสำหรับป้ายโฆษณาขนาดใหญ่
- โรงงานผลิตและจำหน่ายเสาโครงเหล็ก พร้อมทั้งบริการซูปสังกะสีแบบร้อน
 - บ่อซูปขนาด 1.5x9.2x2.2 เมตร / กำลังการผลิต 12,000 ตันต่อปี
- จำหน่ายอุปกรณ์สำหรับระบบจำหน่าย ระบบสายส่ง และสถานีไฟฟ้าย่อย
- จำหน่ายวัสดุและอุปกรณ์ก่อสร้างทุกประเภท



งบกำไรขาดทุน - งบเฉพาะบริษัท

รายการ (หน่วย: ล้านบาท)	Q3 53	Q3 54	9M 53	9M 54
รายได้จากการดำเนินการ				
รายได้จากการขาย	78.67	43.82	216.74	202.01
รายได้งานบริการ	418.31	813.11	1,636.32	1,916.19
รวมรายได้	496.98	856.93	1,853.06	2,118.20
ต้นทุนขาย	72.93	45.51	216.03	195.73
ต้นทุนบริการ	337.55	673.52	1,363.29	1,647.91
รวมต้นทุนขายและบริการ	410.48	719.03	1,579.32	1,843.64
กำไรขั้นต้น	86.50	137.90	273.74	274.56
รายได้อื่น	5.44	6.54	20.48	26.74
ค่าใช้จ่ายในการขายและบริหาร	63.12	44.95	132.73	128.73
ค่าตอบแทนกรรมการ	6.83	7.23	20.26	22.19
กำไรจากการดำเนินงาน	21.99	92.26	141.23	150.38
ดอกเบี้ยจ่าย	4.84	10.42	11.24	25.26
ภาษีเงินได้นิติบุคคล	5.67	25.85	32.66	30.09
กำไร(ขาดทุน) สุทธิ	11.48	55.99	97.33	95.03

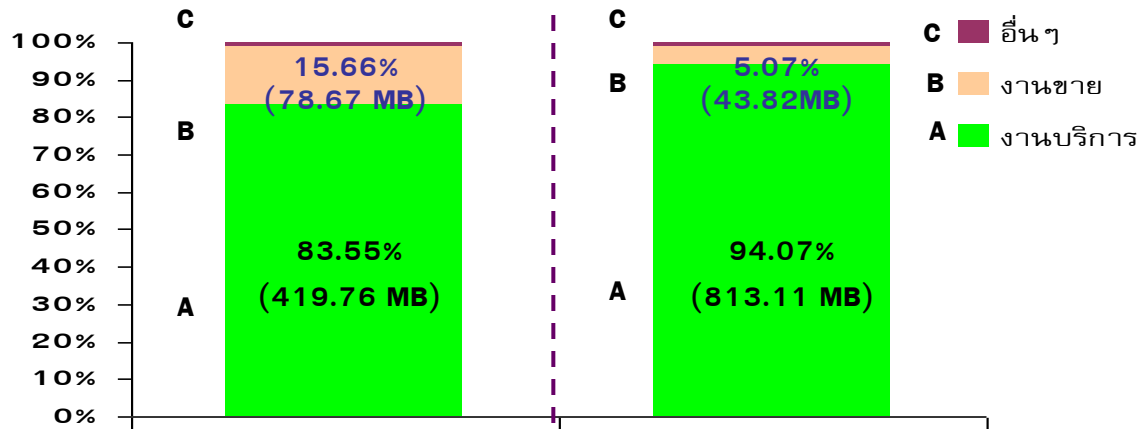


○ รายได้

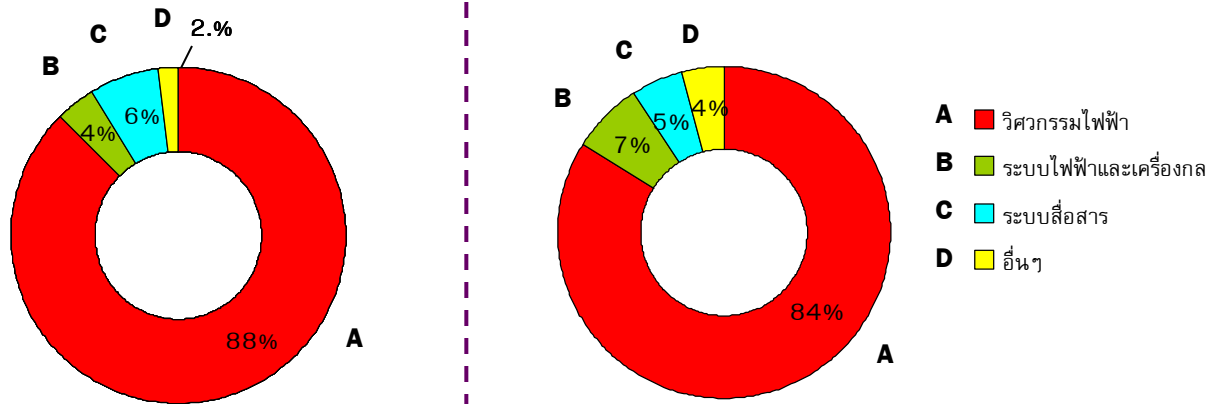
- รายได้จากการขายเปลี่ยนแปลงลดลงเนื่องจากการลดลงของการขายวัสดุอุปกรณ์ก่อสร้าง
- รายได้งานบริการเพิ่มขึ้นจากโครงการสถานีไฟฟ้าภาคเอกชน รวมถึงงานพลังงานทดแทนที่เริ่มรับรู้รายได้ในไตรมาส 3

โครงสร้างรายได้ ไตรมาส 3 2553

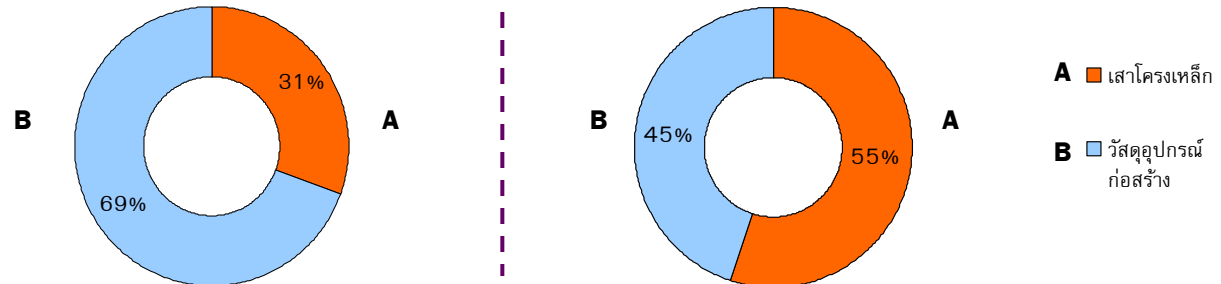
○ รายได้รวม



○ รายได้งานบริการ



○ รายได้งานขาย

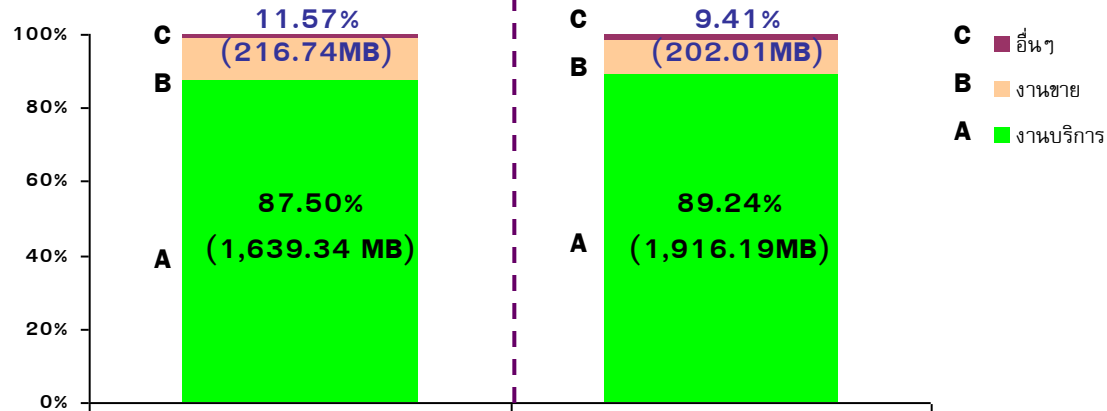


โครงสร้างรายได้ 9 เดือน

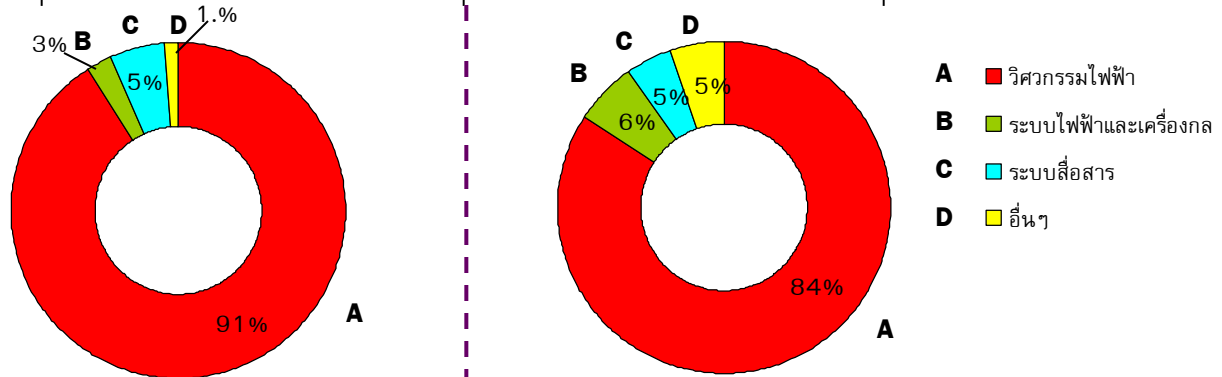
2553

2554

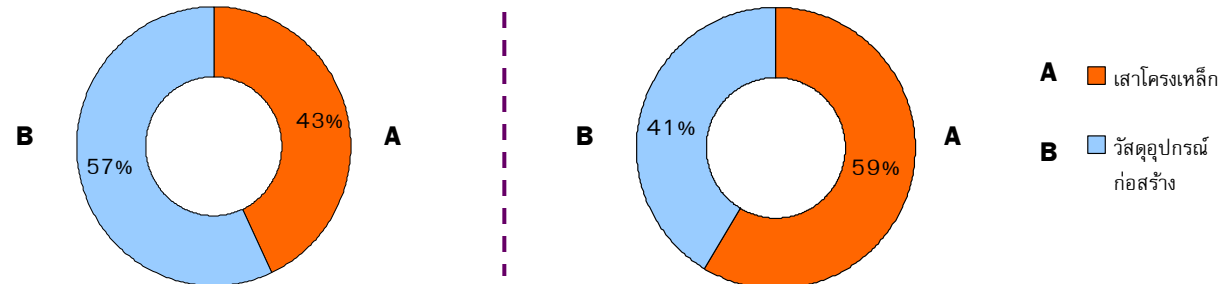
รายได้รวม



รายได้งานบริการ



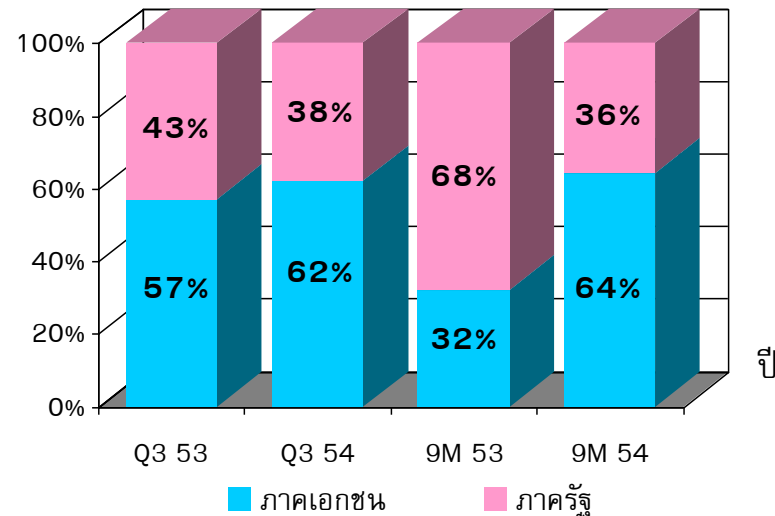
รายได้งานขาย



กลุ่มลูกค้า (ตามสัดส่วนรายได้)

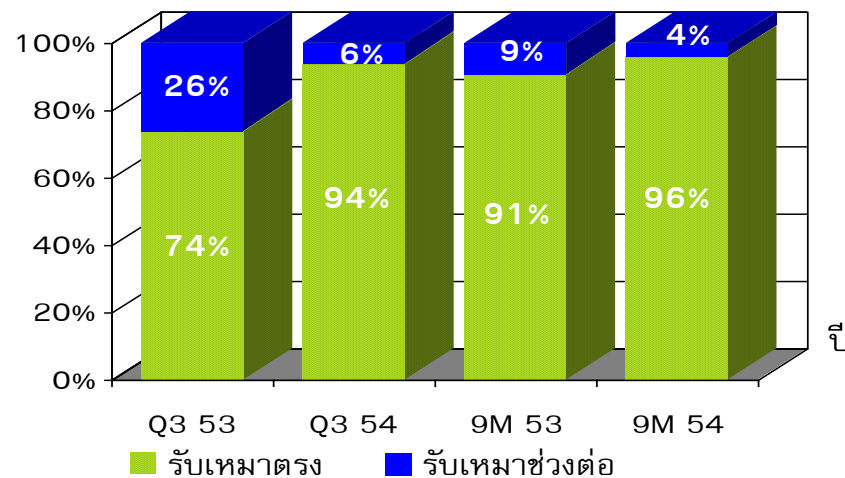
● ลูกค้าภาครัฐและลูกค้าภาคเอกชน

ประเภท	Q3 53		Q3 54		9M 53		9M 54	
	มูลค่า	%	มูลค่า	%	มูลค่า	%	มูลค่า	%
ภาคเอกชน	239.09	57%	503.48	62%	526.98	32%	1,225.29	64%
ภาครัฐ	180.67	43%	309.63	38%	1,112.36	68%	690.90	36%
รวม	419.76	100%	813.11	100%	1,639.34	100%	1,916.19	100%



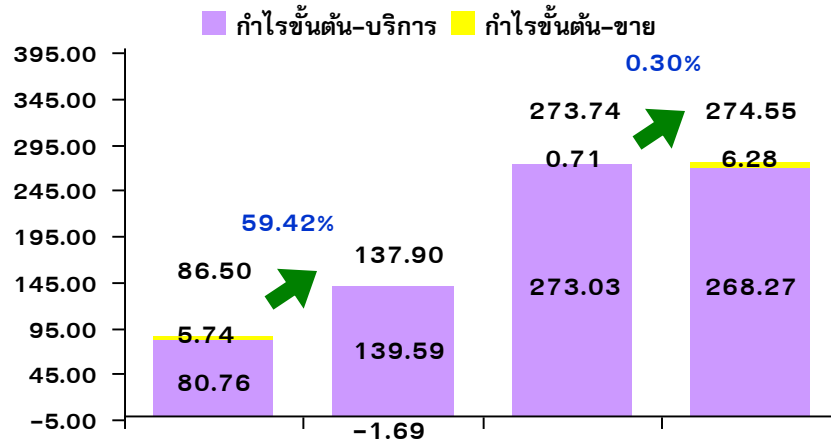
● รับเหมาตรง และรับเหมาช่วง

ประเภท	Q3 53		Q3 54		9M 53		9M 54	
	มูลค่า	%	มูลค่า	%	มูลค่า	%	มูลค่า	%
รับงานตรง	309.91	74%	767.08	94%	1,487.58	91%	1,834.50	96%
รับเหมาช่วงต่อ	109.85	26%	46.03	6%	151.76	9%	81.69	4%
รวม	419.76	100%	813.11	100%	1,639.34	100%	1,916.19	100%

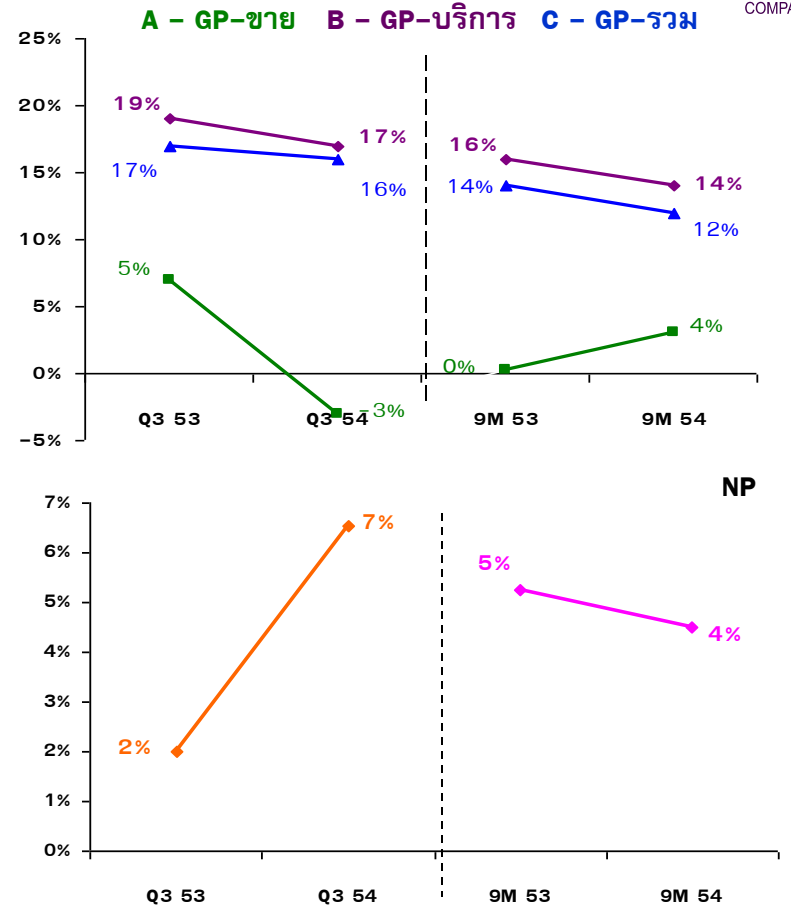
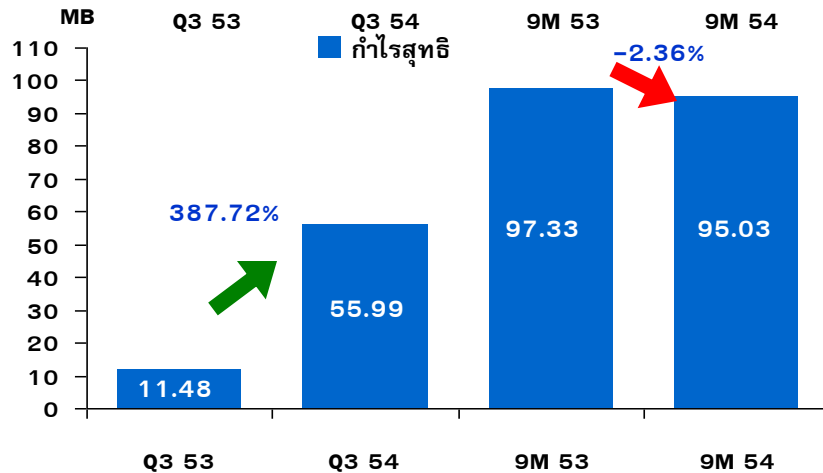


กำไรจากการดำเนินงาน

กำไรขั้นต้น



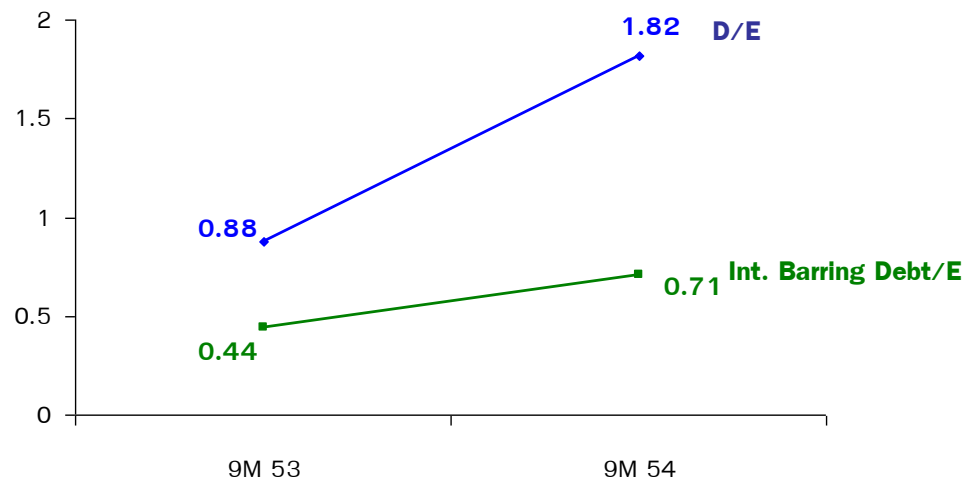
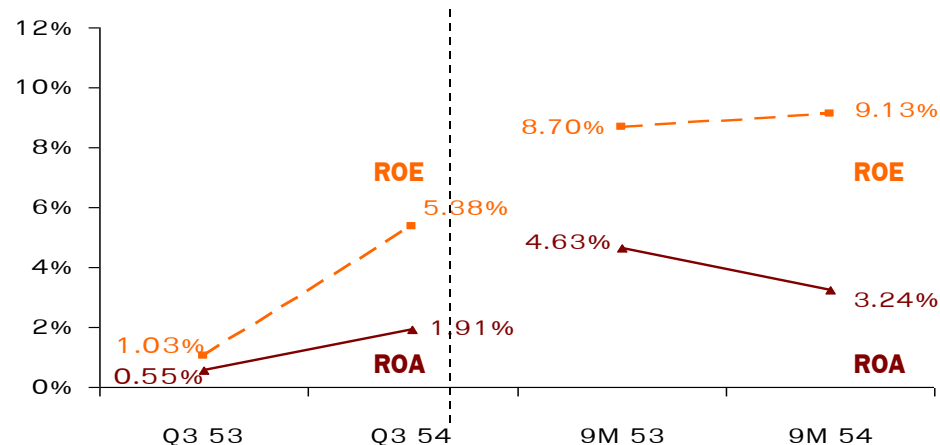
กำไรสุทธิ



- ไตรมาส 3 ปี 2554 อัตรากำไรขั้นต้นงานขายลดลงตามการลดลงของรายได้งานโรงงาน
- ไตรมาส 3 ปี 2554 อัตรากำไรสุทธิเพิ่มขึ้น ตามการเพิ่มขึ้นของรายได้งานบริการ

งบดุล - งบเฉพาะบริษัท

รายการ (หน่วย: ล้านบาท)	ก.ย.53	ก.ย.54
สินทรัพย์		
สินทรัพย์หมุนเวียน		
เงินสดและเงินฝากสถาบันการเงิน	34.30	57.38
ลูกหนี้การค้าและตัวเงินรับ - สุทธิ	746.54	633.83
มูลค่างานที่เสร็จแล้วแต่ยังไม่เรียกเก็บ - สุทธิ	746.63	1,163.37
เงินให้กู้ยืมระยะสั้นแก่บริษัทย่อย	-	34.09
สินค้าคงเหลือ - สุทธิ	189.68	190.55
สินทรัพย์หมุนเวียนอื่น	121.34	158.66
รวมสินทรัพย์หมุนเวียน	1,838.49	2,237.88
สินทรัพย์ไม่หมุนเวียน		
เงินฝากสถาบันการเงินมีภาระผูกพัน	-	0.81
เงินลงทุนในบริษัทย่อย	101.03	505.81
ที่ดิน อาคาร อุปกรณ์ - สุทธิ	130.88	157.60
สินทรัพย์ไม่หมุนเวียนอื่น	33.16	30.31
รวมสินทรัพย์ไม่หมุนเวียน	265.07	694.53
รวมสินทรัพย์	2,103.56	2,932.41
หนี้สินหมุนเวียน		
เงินเบิกเกินบัญชี และเงินกู้ยืมระยะสั้นจากธนาคาร	330.66	458.83
เงินกู้ยืมระยะสั้น-จากบุคคลภายนอก	139.00	95.00
เจ้าหนี้การค้าและตัวเงินจ่าย	287.87	480.26
หนี้สินระยะยาว - ชำระใน 1 ปี	21.79	130.60
เงินรับล่วงหน้าบริการ	99.37	513.39
หนี้สินหมุนเวียนอื่น	100.44	163.73
รวมหนี้สินหมุนเวียน	979.13	1,841.81
หนี้สินไม่หมุนเวียน		
ภาระผูกพันผลประโยชน์พนักงาน	-	36.32
หนี้สินภายใต้สัญญาเช่าทางการเงิน - สุทธิ	5.17	13.53
รวมหนี้สินไม่หมุนเวียน	5.17	49.85
รวมหนี้สิน	984.30	1,891.66
ส่วนของผู้ถือหุ้น		
ทุนจดทะเบียนและชำระแล้ว	435.46	443.49
ส่วนเกินมูลค่าหุ้น	455.87	469.52
กำไร(ขาดทุน) สะสม	250.44	292.90
หัก ทุนทุนซื้อคืน	(22.51)	(165.16)
รวมส่วนของผู้ถือหุ้น	1,119.26	1,040.75
รวมหนี้สินและส่วนของผู้ถือหุ้น	2,103.56	2,932.41



โครงการปัจจุบัน (Backlog Projects)

- ณ 25 พฤศจิกายน 2554
โครงการที่อยู่ระหว่างดำเนินงานและส่งมอบทั้งสิ้นมูลค่า 8,785.28 ล้านบาท

ประเภทโครงการ	BACKLOG PROJECT					
	9 เดือนแรก ปี 2554	โครงการที่อยู่ระหว่างดำเนินงาน		ยื่นเสนอราคา		เตรียมเสนอราคา
	มูลค่าโครงการ (ล้านบาท)	จำนวน (โครงการ)	มูลค่าโครงการ (ล้านบาท)	จำนวน (โครงการ)	มูลค่าโครงการ (ล้านบาท)	มูลค่าโครงการ (ล้านบาท)
งานวิศวกรรมไฟฟ้า	1,147.11	83	2,006.70	28	1,881.89	274.10
งานระบบไฟฟ้าและเครื่องกล	120.29	11	103.97	2	739.60	-
งานอาคารคิสัญญา	86.49	24	169.62	-	-	-
งานโรงงานผลิตเสาโครงเหล็ก	118.43	-	-	-	-	-
งานขายอุปกรณ์ฮาร์ดแวร์	83.58	-	-	-	-	-
รวม	1,555.90	118	2,280.29	30	2,621.49	274.10
งานวิศวกรรมไฟฟ้า-พลังงานทดแทน	562.30	7	6,445.40	3	6,863.00	-
รวม	562.30	7	6,445.40	3	6,863.00	-
งานรอเซ็นต์สัญญา - วิศวกรรมไฟฟ้า	-	1	59.59	-	-	-
รวม	2,118.20	126	8,785.28	33	9,484.49	274.10

Q&A

